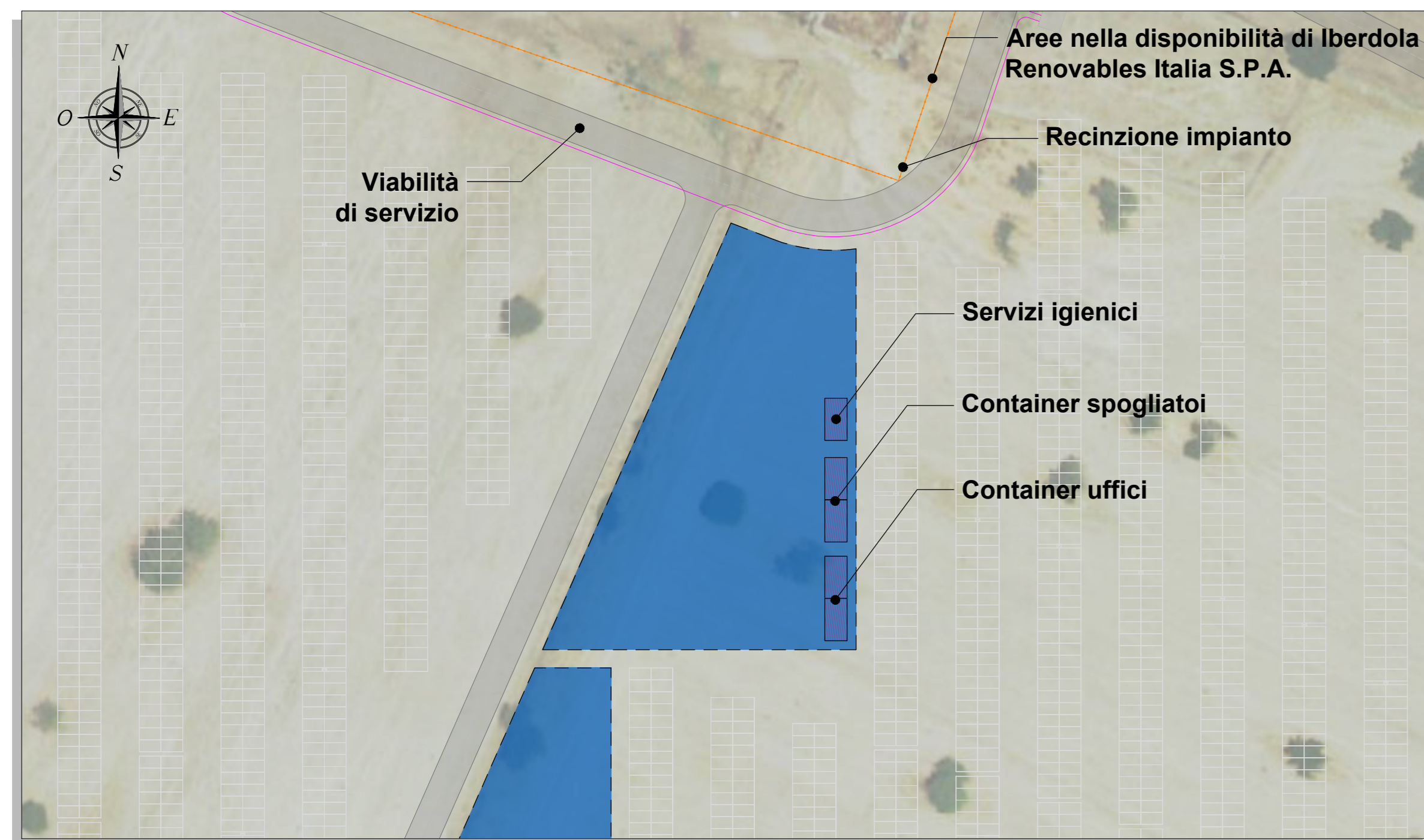
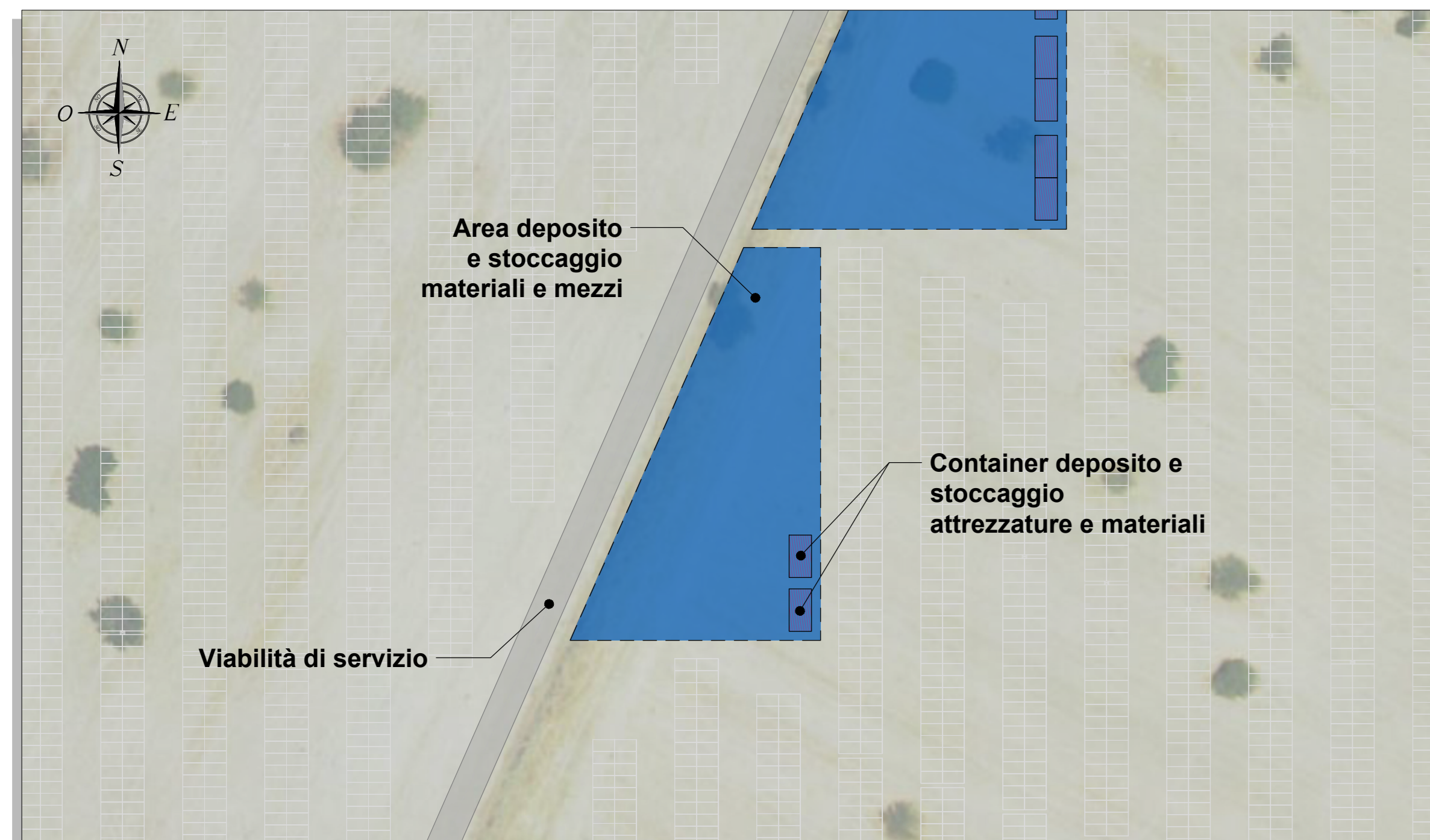


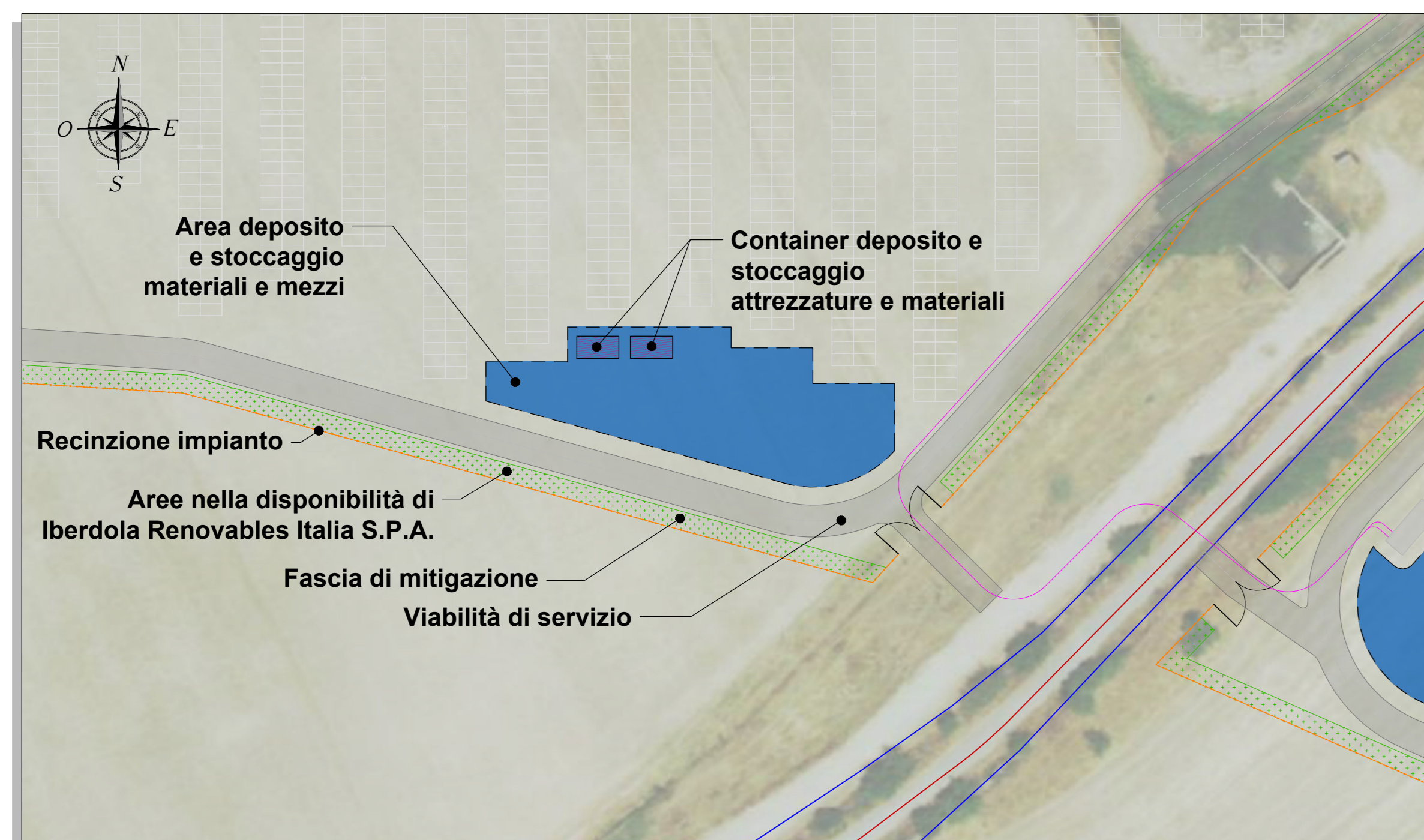
DETTAGLIO 1 AREA DI CANTIERE - SCALA 1:500



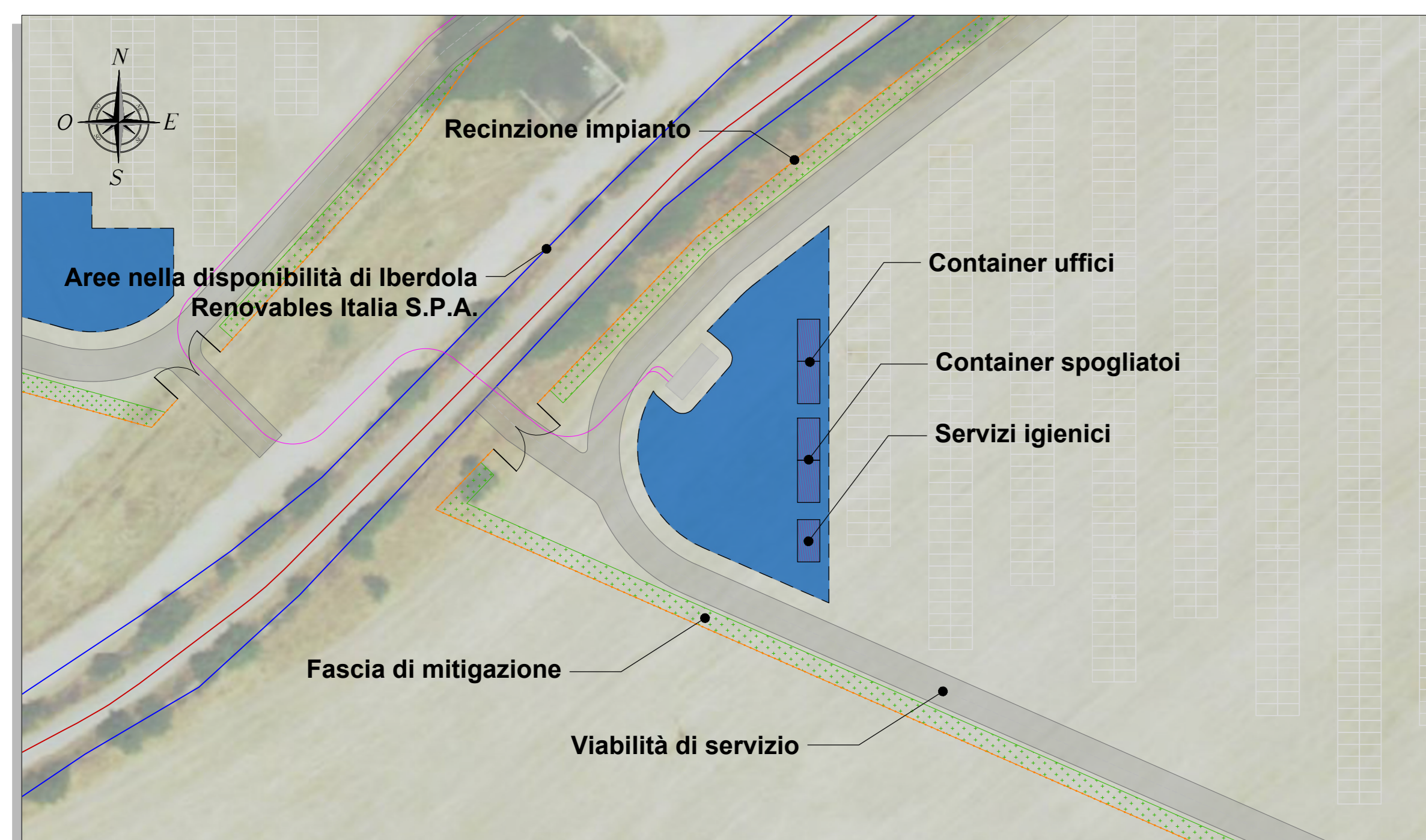
DETTAGLIO 2 AREA DI CANTIERE - SCALA 1:500



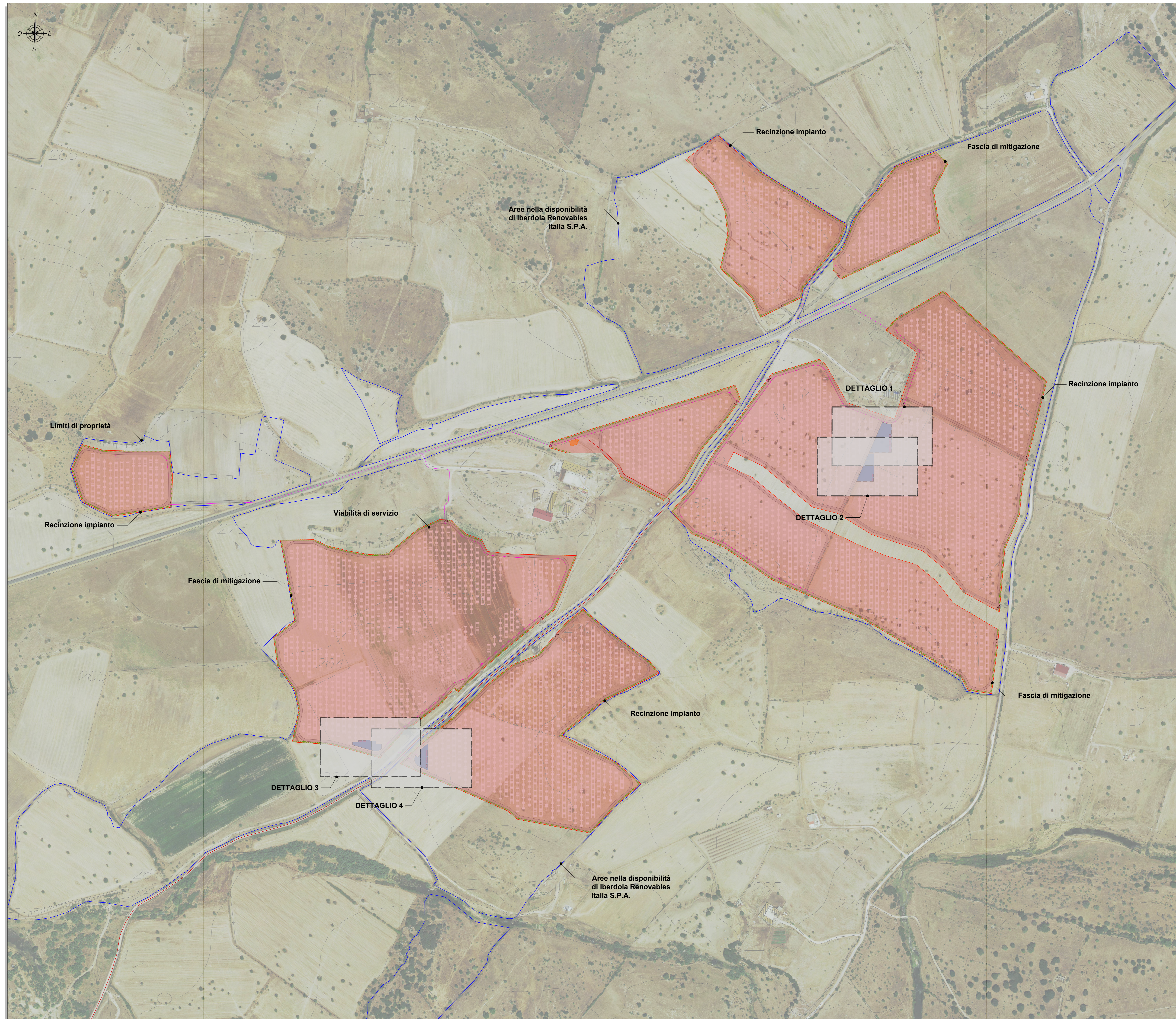
DETTAGLIO 3 AREA DI CANTIERE - SCALA 1:500



DETTAGLIO 4 AREA DI CANTIERE - SCALA 1:500



PLANIMETRIA AREE LOGISTICHE DI CANTIERE - SCALA 1:2.000



LEGGENDA	
SIMBOLO	DESCRIZIONE
	Area di sedime
	Aree nella disponibilità di Iberdrola Renovables Italia S.P.A.
	Recinzione
	Area Cantiere
	Inseguitori solari monoassiali
	Fascia di mitigazione
	Viabilità di servizio

NOTA: L'ubicazione dell'area di cantiere individuata in planimetria potrebbe essere suscettibile di variazione in funzione delle esigenze logistiche e operative delle ditte appaltatrici dei lavori.

REGIONE SARDEGNA
Città Metropolitana di Sassari
COMUNE DI BENETUTTI



IMPIANTO AGRIVOLTAICO
"MERCURIÀ"

Oggetto: PROGETTO DEFINITIVO		IBER-AVB-TP25
AREE LOGISTICHE DI CANTIERE - PLANIMETRIA		Carta n.:
		Scala: 1:2000
Data:	Rev.:	Descrizione:
Febbraio 2024	0	Emissione per procedura di VIA
Esig.:	Contr.:	Appr.:
MP	GF	IBER

A cura di: I.A.T. Consulenza e progetti S.r.l. Dott. Ing. Giuseppe Frongia	Progettazione: Dott. Ing. Giuseppe Frongia
Gruppo di lavoro: Ing. Giuseppe Frongia (Coordinatore e responsabile) Ing. Martina Battaglia Ing. Enrico Caputo Dott. Agronomo Federico Canova Ing. Paolo Deiana Ing. Tommaso Fenu Ing. Antonio Sestini (Rimorso) Dott. Gianluigi Ferrero Dott. Fabio Marceddu Dott. Nic. Maurizio Pirella (Firma)	Collaboratori: Ing. Gianluca Meris Dott. Fabrizio Maris Dott. Nic. Maurizio Pirella Dott. Ing. Eleonora Re Ing. Silvia Sestini Dott. Ing. Anna Luisa Sena Dott. Ing. Eleonora Re Ing. Antonio Sestini (Rimorso) Dott. Gianluigi Ferrero (Firma e sigillatura)

Comitatari: IBERDROLA RENEWABLES ITALIA S.P.A. Piazza Sant'Isidoro, 49 00187 Roma (RM) PEC: iber@iberrenewablesitaliapower.it		
AD: 2024/0111	Rev. progetto: 0	Rev. di progetto: 0
Aut.:	Disegnato:	Rev. di progetto:

IBERDROLA RENEWABLES ITALIA S.P.A. è una società a partecipazione paritetica tra Iberdrola Rénovables Italia S.p.A. e IBERDROLA RENEWABLES ENERGY SERVICES S.P.A. (gruppo IBERDROLA). IBERDROLA RENEWABLES ITALIA S.P.A. è una società a partecipazione paritetica tra Iberdrola Rénovables Italia S.p.A. e IBERDROLA RENEWABLES ENERGY SERVICES S.P.A. (gruppo IBERDROLA). IBERDROLA RENEWABLES ENERGY SERVICES S.P.A. è una società a partecipazione paritetica tra Iberdrola Rénovables Italia S.p.A. e IBERDROLA RENEWABLES ENERGY SERVICES S.P.A. (gruppo IBERDROLA).