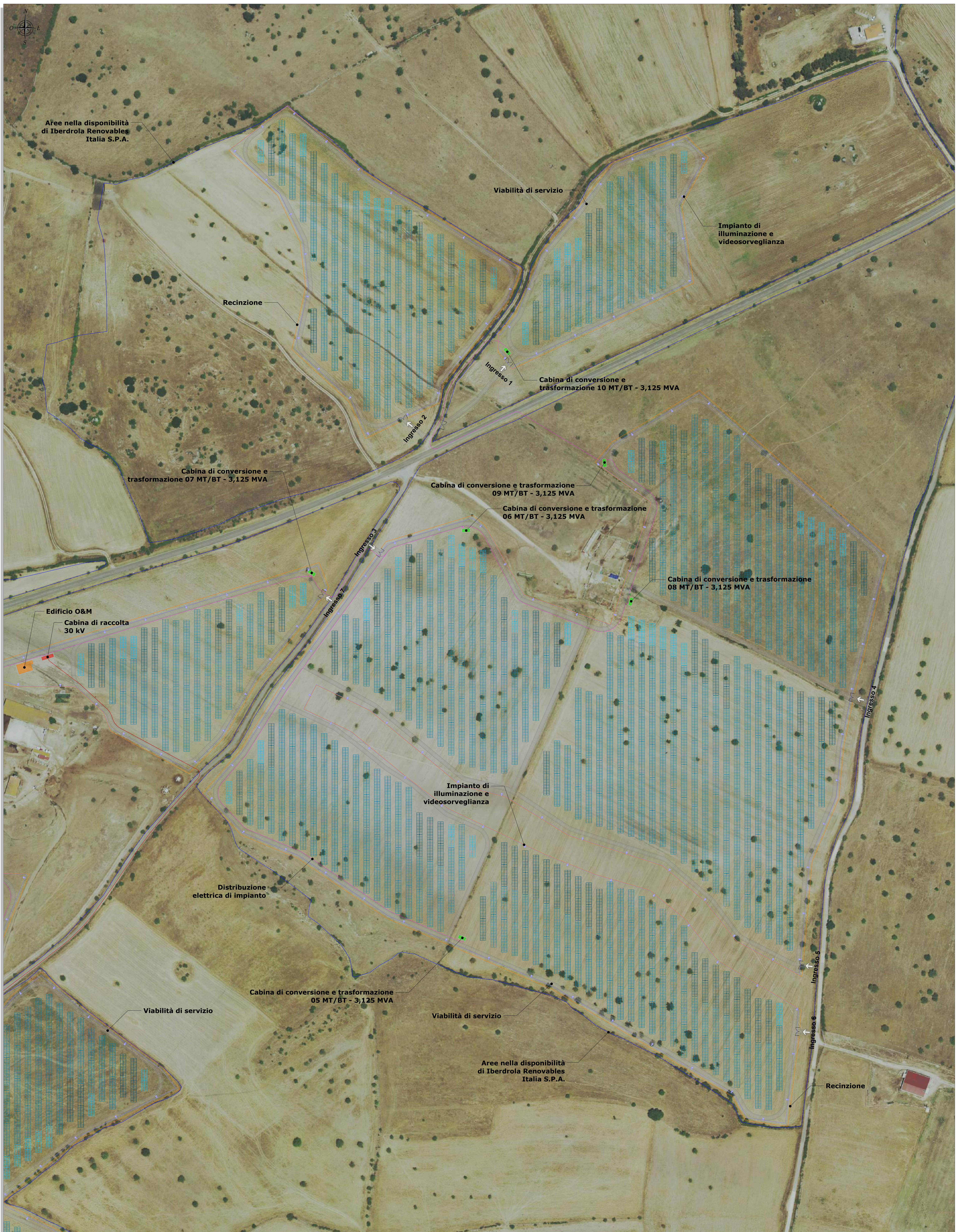


SCHEMA GENERALE INTERVENTI - PLANIMETRIA - SCALA 1:1.000



ELABORATI DI RIFERIMENTO	
TAVOLA	TITOLO
IBER-AVB-TP5	Situazione attuale dell'area - Planimetria con curve di livello e sezioni rappresentative
IBER-AVB-TP12	Layout inseguitori solari e distribuzione elettrica MT di impianto

CONFIGURAZIONE IMPIANTO	
Marca e modello moduli FV	Trina Solar - Vertex TSM-NEG21C.20
Potenza moduli FV [Wp]	700
Marca e modello inverter	Sungrow SG3125HV-MM-30
Potenza inverter [kW]	3125
Numero inverter	10
Distanza E-W tra le file [m]	9,0
Distanza N-S tra le file [m]	0,5
Trackers da 2x14 moduli	124
Trackers da 2x28 moduli	110
Trackers da 2x42 moduli	515
Numero totale moduli	52.892
Numero stringhe da 28 moduli	1889
Potenza DC [MWp]	37,024
Potenza nominale AC [MW]	31,250
Potenza apparente AC [MVA]	31,250
Rapporto DC/AC	1,18

LEGENDA	
SIMBOLO	DESCRIZIONE
	Aree nella disponibilità di Iberdrola Renovables Italia S.P.A.
	Recinzione
	Tracker da 2x14 moduli
	Tracker da 2x28 moduli
	Tracker da 2x42 moduli
	Cabina di conversione e trasformazione MT/BT - 3,125 MVA
	Cabina di raccolta 30 kV
	Edificio O&M
	Distribuzione elettrica di impianto
	Linea, palo illuminazione e videosorveglianza (dist.40 m)
	Viabilità di servizio

**REGIONE SARDEGNA**  
Città Metropolitana di Sassari  
COMUNE DI BENETUTI

**IMPIANTO AGRIVOLTAICO**  
**"MERCURIA"**

<b>PROGETTO DEFINITIVO</b>		IBER-AVB-TP7b
<b>SCHEMA GENERALE INTERVENTI - LAYOUT IMPIANTO E VIABILITA' - PLANIMETRIA</b>		Cod. mod. scala 1:1.000
Data	Rev.	Descrizione
Febbraio 2024	0	Emissione per procedura di VIA
		Est. Confr. Appr.
		AF GF IBER

**A cura di:**  
I.A.T. Consulenza e progetti S.r.l.  
Dott. Ing. Giuseppe Frongia

**Gruppo di lavoro:**  
Ing. Giuseppe Frongia  
(coordinatore e responsabile)  
Ing. Riccardo Sestini  
Ing. Silvia Belloni  
Dott. Pier-Toni Andrea Capaci  
Dott. Agnese Federica Coroneo  
Ing. Paolo Desio  
Dott. Sara Maria Pirelli  
Dott. Rita Ruffino  
Dott. Nat. Maurizio Roldo (Firma)

**Progettazione:**  
Dott. Ing. Giuseppe Frongia

**PRODOTTORE INGEGNERI**  
**PRODOTTORE INGEGNERI**  
N. 3451 Dott. Ing. Giuseppe Frongia

**Consulenza e Progetti**  
IAT CONSULTAZIONE E PROGETTI  
www.iatprogetti.it

**Comitente:**  
IBERDROLA RENEVABLES ITALIA S.P.A.  
Piazza dell'Industria, 40  
00144 Roma (RM)  
REC:iber@iberdrovarenewableitaly.com

**iberdrola**

Ibidrovolta, I.A.T. Consulenza e progetti S.r.l. con sede sociale - Via Michele Sisa S.n.c. 21 CAGLIARI - 09122 Cagliari, Tel./Fax +39 070-698297

Disegni, testi, tabelle e foto in area informatica conservata nel presente documento sono di proprietà della I.A.T. Consulenza e progetti S.r.l. e possono essere riprodotti o diffusi solo per scopi di riferimento, in tutto o in parte, e non possono essere utilizzati in nessun modo senza permesso scritto dalla I.A.T. Consulenza e progetti S.r.l.