

**Punto di Presa Fotografica - (PF01)**



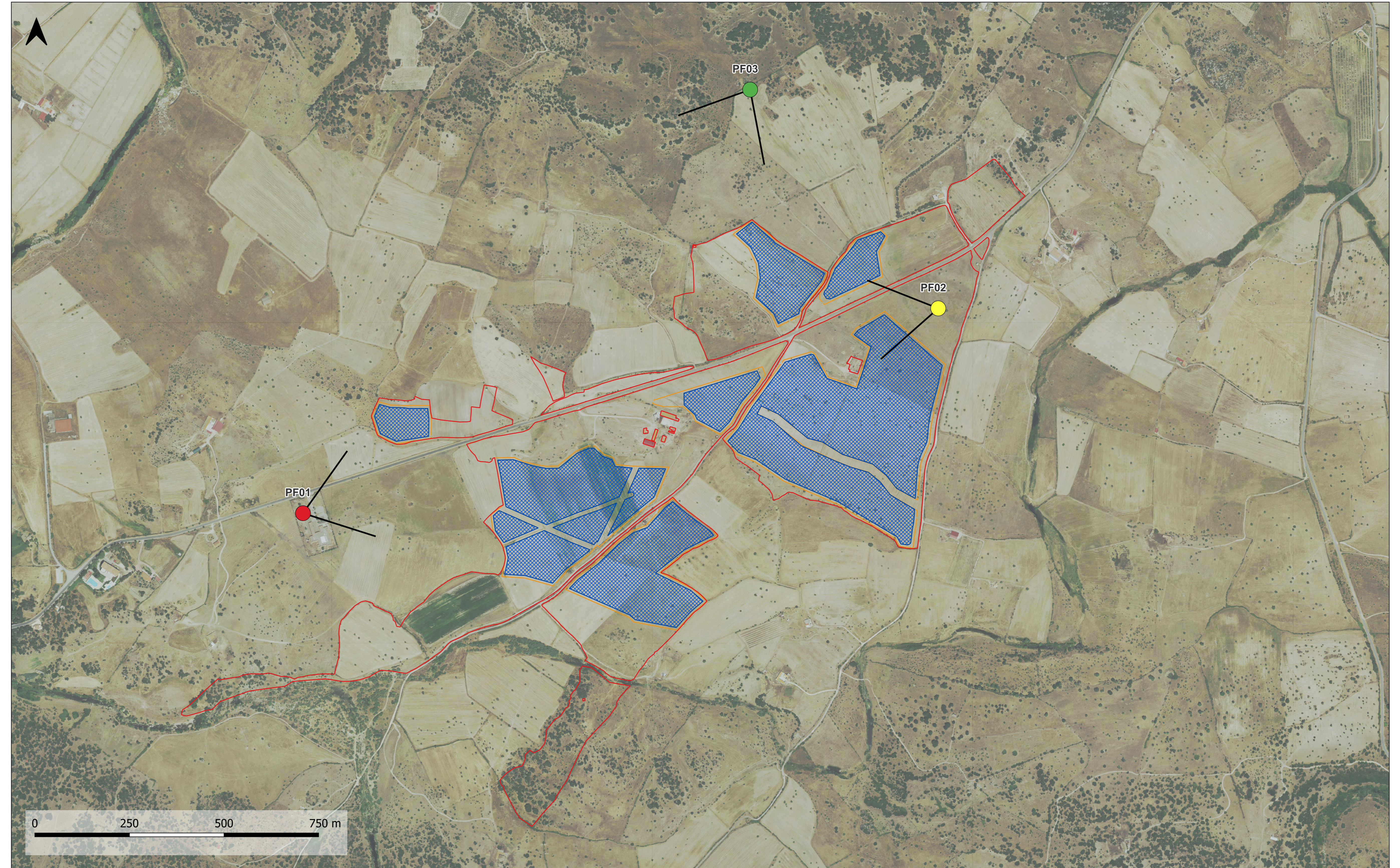
**Punto di Presa Fotografica - (PF02)**



**Punto di Presa Fotografica - (PF03)**



**INQUADRAMENTO FOTOGRAFICO**



**Legenda**

- Recinzione impianto
- Aree impianto FV
- Punti di Presa Fotografica (PF)**
- PF01
- PF02
- PF03
- Cono visivo

**REGIONE SARDEGNA**  
Città Metropolitana di Sassari  
COMUNE DI BENETUTTI



**IMPIANTO AGRIVOLTAICO**  
**"MERCURIA"**

Oggetto: STUDIO DI IMPATTO AMBIENTALE		IBER-AVB-TA12
Titolo: INQUADRAMENTO FOTOGRAFICO		Cod. ab. 1.6.000
Data: Febbraio 2024		Rev. 0
Descrizione: Emissione per procedura di VIA		Aut. IAT GF IB

<b>A cura di:</b> I.A.T. Consulenza e progetti S.r.l. Dott. Ing. Giuseppe Frongia		<b>Progettazione:</b> Dott. Ing. Giuseppe Frongia	
<b>Gruppo di lavoro:</b> Ing. Giuseppe Frongia (coordinatore e responsabile) Ing. Barbara Barberio Ing. Emma Battista Dott. Pao. Eder Andrea Cappi Dott. Agostino Federico Corona Ing. Paolo Deidda Pao. Terr. Veronica Fiu (Agricoltura) Ing. Antonia Isola (Giardinaggio) Dott. Luc. Mauro Poles Dott. Fabio Mancosu Dott. Fel. Maurizio Neda (Fieno)		Ing. Gianluca Meli Dott. Fabrizio Murru Dott. Fel. Alessia Nera Pao. Terr. Eleonora Re Ing. Sila Maria Rossi Dott. ssa Anna Luisa Sanna Dott. ssa Anna Luisa Sanna Agr. Dott. Fel. Riccardo Sotgiu Ing. Antonia Isola (Giardinaggio) Dott. Luc. Mauro Poles Dott. Fabio Mancosu Dott. Fel. Maurizio Neda (Fieno)	
<b>Comitatario:</b> IBERDROLA RINNOVABILI ITALIA S.P.A. Via della Repubblica, 40 00144 Roma (RM) PEC: iberdro@iberdroitalia.it		2023/0413 Codice pratica	