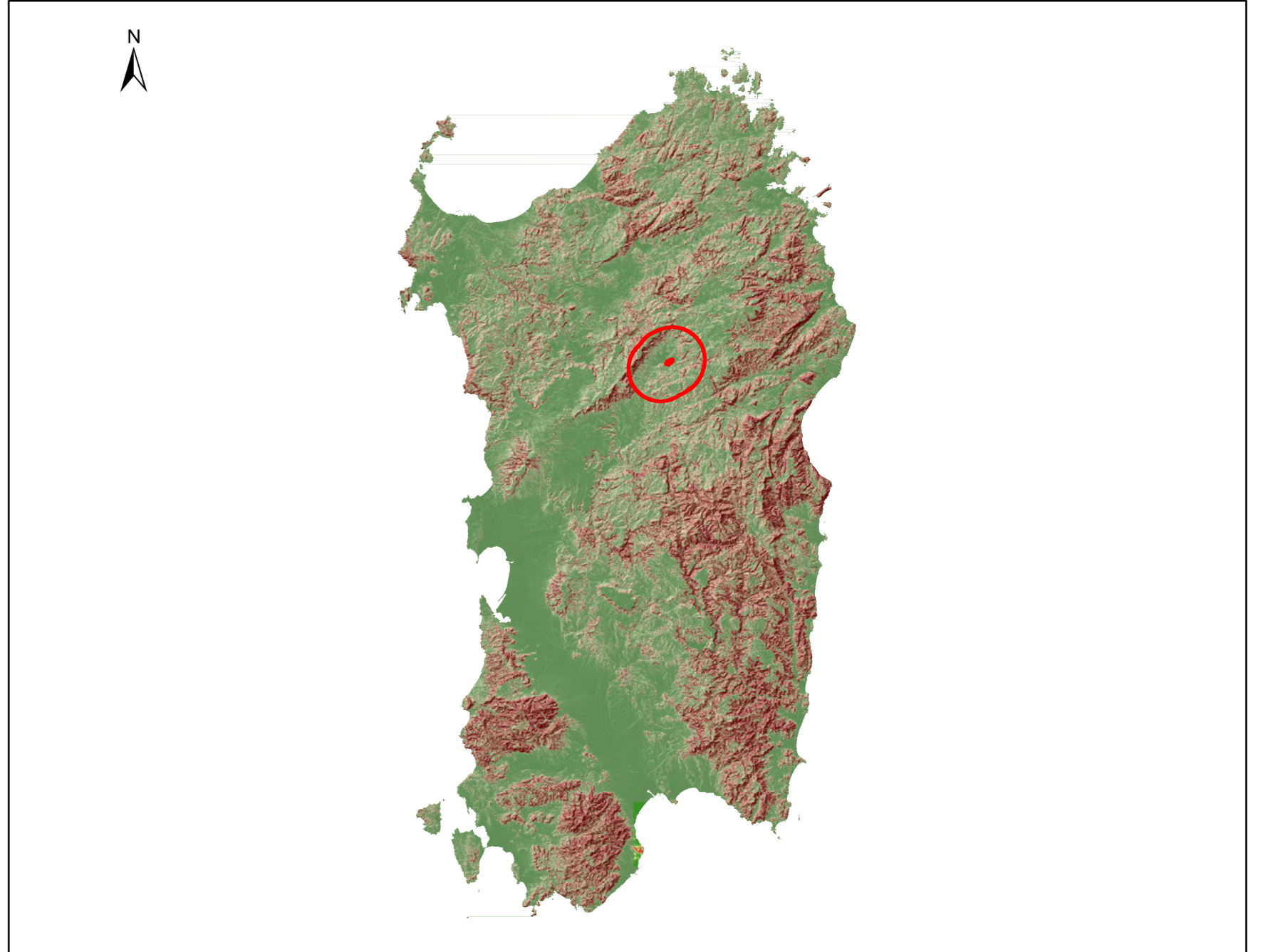


CARTA DELL'IDROGRAFIA SUPERFICIALE E DELLE SORGENTI



Legenda

- Area del sistema agrivoltaico
- Recinzione impianto
- Edificio O&M
- Distribuzione interna MT 30kV
- Cabine di conversione e trasformazione MT-BT
- Cabina di raccolta MT
- Cavidotto AT 150 kV
- Cavidotto MT 30 kV
- Viabilità nuova
- Viabilità temporanea
- Futura SE RTN 150 kV
- SSE Utente 150/30 kV
- Sorgente
- Elementi idrici



REGIONE SARDEGNA
Città Metropolitana di Sassari
COMUNE DI BENETUTTI



IMPIANTO AGRIVOLTAICO
"MERCURIA"

| | | |
|---|--|-----------------|
| Oggetto: STUDIO DI IMPATTO AMBIENTALE | | IBER-AVB-TA14 |
| Titolo: CARTA DELL'IDROGRAFIA SUPERFICIALE E DELLE SORGENTI | | Scala: 1:10.000 |

| Data | Rev. | Descrizione | Eseg. | Contr. | Appr. |
|---------------|------|--------------------------------|-------|--------|-------|
| Febbraio 2024 | 0 | Emissione per procedura di VIA | IAT | GF | IB |

A cura di:
I.A.T. Consulenza e progetti S.r.l.
Dott. Ing. Giuseppe Frongia

Gruppo di lavoro:
Ing. Giuseppe Frongia
Ing. Gianluca Mela (coordinatore e responsabile)
Ing. Massimo Barberio
Ing. Enrico Sestini
Dott. Paolo Turi Andrea Cappai
Dott. Antonello Roberto Corone
Ing. Paolo Desogues
Paol. Turi - Valeria Ippa
Ing. Antonio Dettori (Eumore)
Dott. Geli, Maura Turchi
Dott. Fabio Mancosu
Dott. NGC, Maurizio Rodda (Fauna)

Progettazione:
Dott. Ing. Giuseppe Frongia

ORDINE INGEGNERI
PROFESSIONE CAGLIARI
N. 3483 Dott. Ing. Giuseppe Frongia

Collaboratori:
SIBERCOLA RINNOVABILI ITALIA S.P.A.
Piazzale dell'Industria, 40
00144 Roma (RM)
SIBERCOLA RINNOVABILI ITALIA S.P.A.

iat CONSULENZA E PROGETTI
www.iatconsulenzaprogetti.it

iberdrola

| | | |
|--|----------------|----------------|
| AS | IBERCOLA | 2023/0411 |
| Elaborato | Edo. originale | Edo. di stampa |
| <small>Elaborazioni: I.A.T. Consulenza e progetti S.r.l. con socio unico - Via Michele Giusè s.n.c. 25 CACIP - 09122 Cagliari, Tel./Fax +39 070 658297</small> | | |

Disegni, tavole, specifiche e tutte le altre informazioni contenute nel presente documento sono di proprietà della I.A.T. Consulenza e progetti S.r.l. Al ricevimento di questo documento in detto ufficio partita di ripartizione, il tutto è in duplice copia e invecchiata e conservata in formato di archivio elettronico.