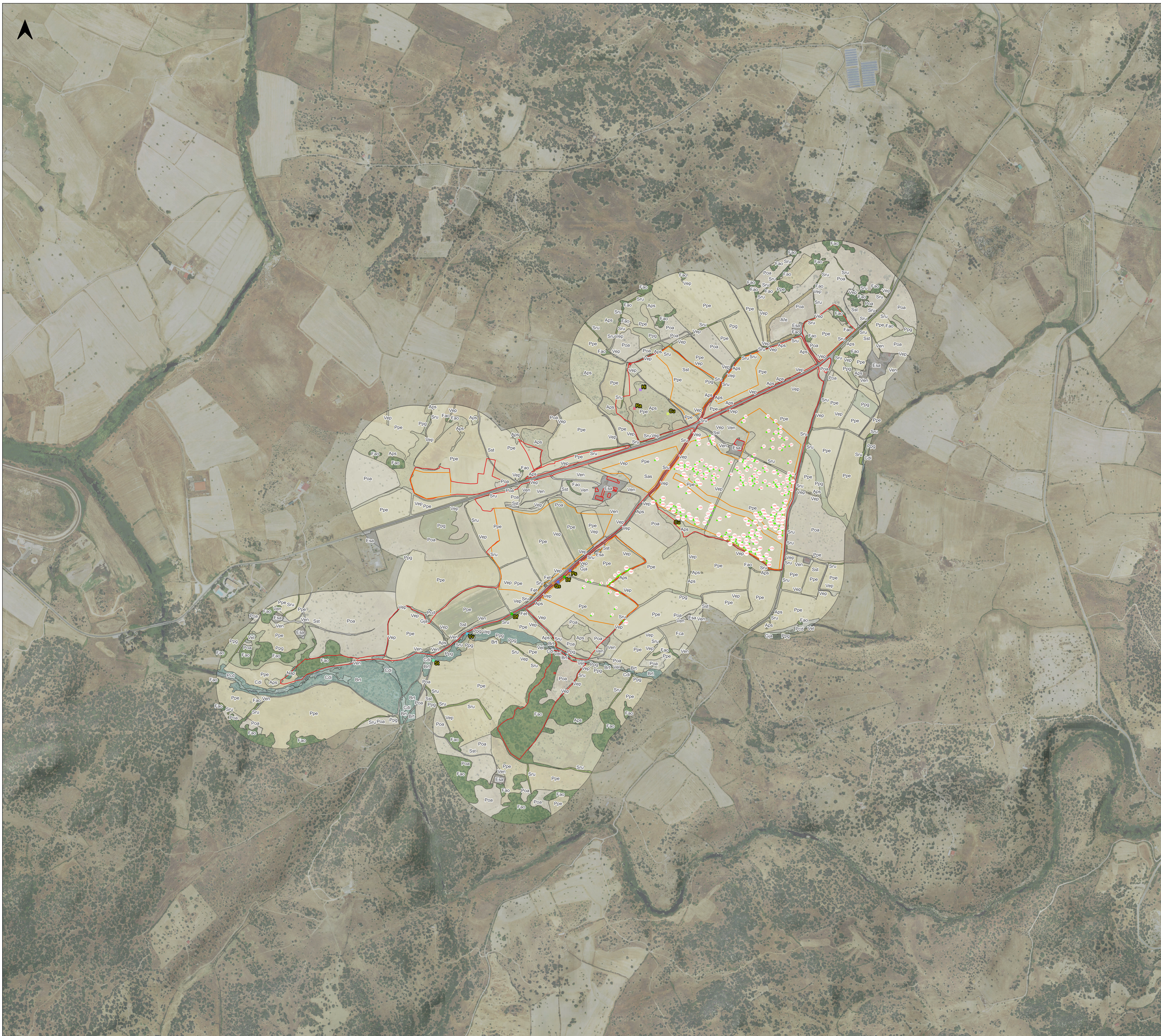


CARTA DELLA VEGETAZIONE



- Legenda**
- Area del sistema agrivoltaico
 - Recinzione impianto FV
- Tavola vegetazione**
- Fao - Formazioni arboree e nuclei arborei a dominanza di Olea europaea var. sylvestris (Oleo-Ceratonion siliquae)
 - Brt - Boscaglie edafogrofile ripariali di Tamarix africana (Tamaricion africana); incl. nuclei arborescenti e singoli esemplari di Tamarix africana
 - Nap - Nuclei arborei di Populus sp. pl.
 - Aps - Arbusteti pascolati di Pyrus spinosa con sporadica presenza diffusa o sporadica di Olea europaea var. sylvestris e Pistacia lentiscus (Crataego monogynae-Pistacietum lentiscus). Incl. Nuclei e fasce di Pyrus spinosa lungo muretti a secco
 - Sru - Siepi spontanee di Rubus ulmifolius (Pruno-Rubion)
 - Gja - Giuncheti a dominanza di Juncus acutus di fossi, canali e depressioni umide (Molinio-Arrhenatheretea)
 - Vel - Vegetazione erbacea igrofila ed elfotifica di Juncus acutus, J. effusus, Schoenoplectus lacustris e Typha angustifolia dei corsi d'acqua e bordure fluviali (Phragmito-Magnocaricetea)
 - Cdi - Corsi d'acqua a flusso perenne o intermittente con locale presenza di vegetazione idrofita a dominanza di specie erbacee acquatiche radicanti del genere Ranunculus sect. Batrachium (Ranunculion aquatilis)
 - Pcd - Prati umidi di Cynodon dactylon delle pertinenze dei corsi d'acqua
 - Ppg - Praterie perenni subigrofile a dominanza di Phalaris coelrescens ed altre graminacee cespitose rizomatose di taglia medio-elevata (Molinio-Arrhenatheretea)
 - Fet - Popolamenti elfotitici a Typha angustifolia di fossi e canali (Phragmito-Magnocaricetea)
 - Poa - Pascoli ovini perenni dell'Artemisietea vulgaris a dominanza di emicriptofite rosulate e geofite bulbose e rizomatose localmente arborati a Olea europaea var. sylvestris e/o Pyrus spinosa
 - Vep - Vegetazione erbacea annua e perenne/bienne, nitrofila, subnitrofila e antropozoogena dei margini di strade e coltivi (Artemisietea vulgaris, Stellarietea mediae)
 - Ven - Vegetazione erbacea annua nitrofila, ruderale e sinantropica delle pertinenze di allevamenti ed insediamenti antropici (Gallo-Urticetea, Stellarietea mediae)
 - Ppe - Erbai, prati-pascolo e praterie da falcio saltuariamente lavorati per il rinnovo del cotico erboso
 - Fca - Frutteti e colture arboree di altro tipo
 - Afe - Alberature frangivento di Eucalyptus camaldulensis
 - Sst - Strade sterrate, sentieri e tratturi
 - Sas - Strade asfaltate e cementate
 - Esa - Edifici, strutture antropiche e relative pertinenze
 - Esemplari arborei interferenti
- Endemismi**
- Cu - Charybdis undulata (Desf.) Speta
 - Df - Dipsacus ferox Loisel.
 - Hi - Helichrysum italicum (Roth) G.Don subsp. tyrrhenicum (Bacch., Brullo & Giusso) Herrando, J.M.Blanco, L.Sáez & Galbany
 - Ps - Polygonum scoparium Req. ex Loisel.
 - Qs - Quercus suber L.
 - Ra - Ruscus aculeatus L.
 - St - Scrophularia trifoliata L.
 - Vv - Vitis vinifera L. subsp. sylvestris (Gmel.) Hegi

REGIONE SARDEGNA
Città Metropolitana di Sassari
COMUNE DI BENETUTTI



IMPIANTO AGRIVOLTAICO
"MERCURIA"

Oggetto		IBER-AVB-TA21
STUDIO DI IMPATTO AMBIENTALE		Cod. amb.
Carta della vegetazione		SCALA
Titolo		1:5.000

Data	Rev.	Descrizione	Esq.	Contr.	Appr.
Febbraio 2024	0	Emissione per procedura di VIA	FS	GF	IB

A cura di:
I.A.T. Consulenza e progetti S.r.l.
Dot. Ing. Giuseppe Frongia

Gruppo di lavoro:
Ing. Giuseppe Frongia (coordinatore e responsabile)
Ing. Mercedes Barbone
Ing. Enrico Battaglia
Dot. Pian. Terr. Andrea Cappai
Dot. Agronomo Federico Corona
Ing. Paolo Desogues
Pian. Terr. Veronica Fais
Ing. Antonio Gaspari (Flumene)
Dot. Jacq. Mauro Tomponi
Dot. Fabio Mancosu
Dot. Nat. Maurizio Medda (Fruva)

Progettazione:
Dot. Ing. Giuseppe Frongia
Ing. Elisabetta Melis
Dot. Fabrizio Marru
Dot. Nat. Alessia Masu
Pian. Terr. Eleonora Re
Ing. Silia Ravighi
Dot. Ing. Anna Luisa Sanna
Ing. (Architetto)
Ing. Dott. Nat. Paolo Schirru
(Flora e vegetazione)
Dot. Fabio Mancosu
Dot. Nat. Maurizio Medda (Fruva)

CONTRATTORE:
IBERDROLA RINNOVABILI ITALIA S.P.A.
Riscossa dell'energia - 40
00144 Roma (RM)
P.C. IBERDROLA RINNOVABILI ITALIA S.P.A.

IBERDROLA RINNOVABILI ITALIA S.P.A.	IBERDROLA RINNOVABILI ITALIA S.P.A.	IBERDROLA RINNOVABILI ITALIA S.P.A.
IBERDROLA RINNOVABILI ITALIA S.P.A.	IBERDROLA RINNOVABILI ITALIA S.P.A.	IBERDROLA RINNOVABILI ITALIA S.P.A.
IBERDROLA RINNOVABILI ITALIA S.P.A.	IBERDROLA RINNOVABILI ITALIA S.P.A.	IBERDROLA RINNOVABILI ITALIA S.P.A.
IBERDROLA RINNOVABILI ITALIA S.P.A.	IBERDROLA RINNOVABILI ITALIA S.P.A.	IBERDROLA RINNOVABILI ITALIA S.P.A.