

# CARTA DELLE TESSITURE TERRITORIALI E DELL'ASSETTO INFRASTRUTTURALE



### Legenda

- Areae destinate all'approntamento delle strutture fotovoltaiche (Trackers)
- Recinzione impianto
- Area del sistema agrivoltaico
- Cavidotto 30 kV
- Distribuzione interna 30 kV
- Cabine di conversione e trasformazioni MT-BT
- Cabina di raccolta 30kV
- SSE Utente 150-30 kV
- Futura SE RTN150 kV (Opera non in progetto)
- Minieolico
- Tracciato ferroviario
- Elettrodotto
- Affioramenti naturali
- Corpi idrici
- Elementi Idrici

### Territori modellati artificialmente

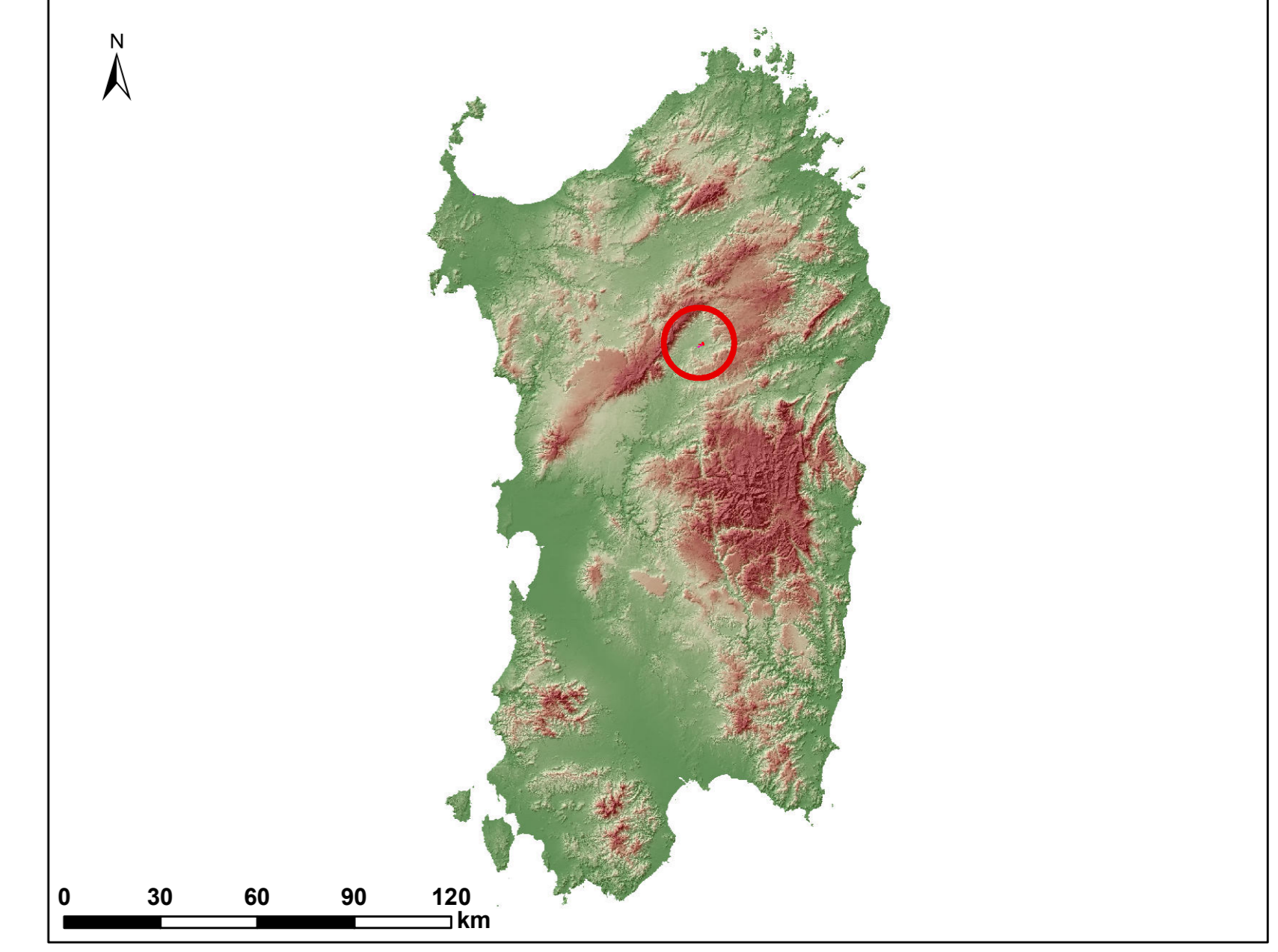
- CENTRI ANTICA PRIMA FORMAZIONE
- EDIFICATO URBANO DIFFUSO
- ESPANSIONI FINO ANNI 50
- ESPANSIONI RECENTI
- NUCLEI CASE SPARSE
- INSEDIAMENTI PRODUTTIVI
- Aree estrattive

### Infrastrutture viarie

- strada urbana
- strada locale
- strada extraurbana secondaria
- strada extraurbana principale

### Territori boscati e ambienti seminaturali

- Boschi
- Macchia, dune e aree umide



**REGIONE SARDEGNA**  
Città Metropolitana di Sassari  
COMUNE DI BENETUTTI

**IMPIANTO AGRIVOLTAICO**  
**"MERCURIA"**

Oggetto: STUDIO DI IMPATTO AMBIENTALE		IBER-AVB-TA15
CARTA DELLE TESSITURE TERRITORIALI E DELL'ASSETTO INFRASTRUTTURALE		Carta scala: 1:25.000

Data	Rev.	Descrizione	Eseg.	Contr.	Appr.
Febbraio 2024	0	Emissione per procedura di VIA	IAT	GF	IB

**A cura di:**  
I.A.T. Consulenza e progetti S.r.l.  
Dott. Ing. Giuseppe Frongia

**Gruppo di lavoro:**  
Ing. Giuseppe Frongia (Coordinatore e responsabile)  
Ing. Gianluca Mella  
Ing. Martina Barone  
Dott. Ing. Antonio Deiana  
Dott. Paolo Desoglia  
Dott. Agostino Federico Corca  
Ing. Paolo Desoglia  
Dott. Ing. Antonio Deiana  
Dott. Ing. Martina Barone  
Dott. Ing. Gianluca Mella

**Progettazione:**  
Dott. Ing. Giuseppe Frongia

**Ordine Ingegneri Provinciali Cagliari**  
n. 3483 Dott. Ing. Giuseppe Frongia

**Comittente:**  
IBEROLTA RINNOVABILI ITALIA S.P.A.  
Piazzale dell'Industria, 45  
00144 Roma (RM)  
IBEROLTA@iberoltra.it

**IBEROLTA**

**Consulenza e Progetti**

AD Fornitura File originale File di stampa Codice pratica

2023/0411

IBEROLTA RINNOVABILI ITALIA S.P.A. - Via Michele Guis s.n.c. 21 CACIP - 09122 Cagliari, Tel./Fax +39 070 658297

Disegni, tabelle, specifiche e tutte le altre informazioni contenute nel presente documento sono di proprietà della I.A.T. Consulenza e progetti S.r.l. Il ricevimento di questo documento da parte dell'utente autorizza il ricevente a utilizzarlo, in tutto o in parte, e il ricevente è tenuto a restituire il documento all'originario.