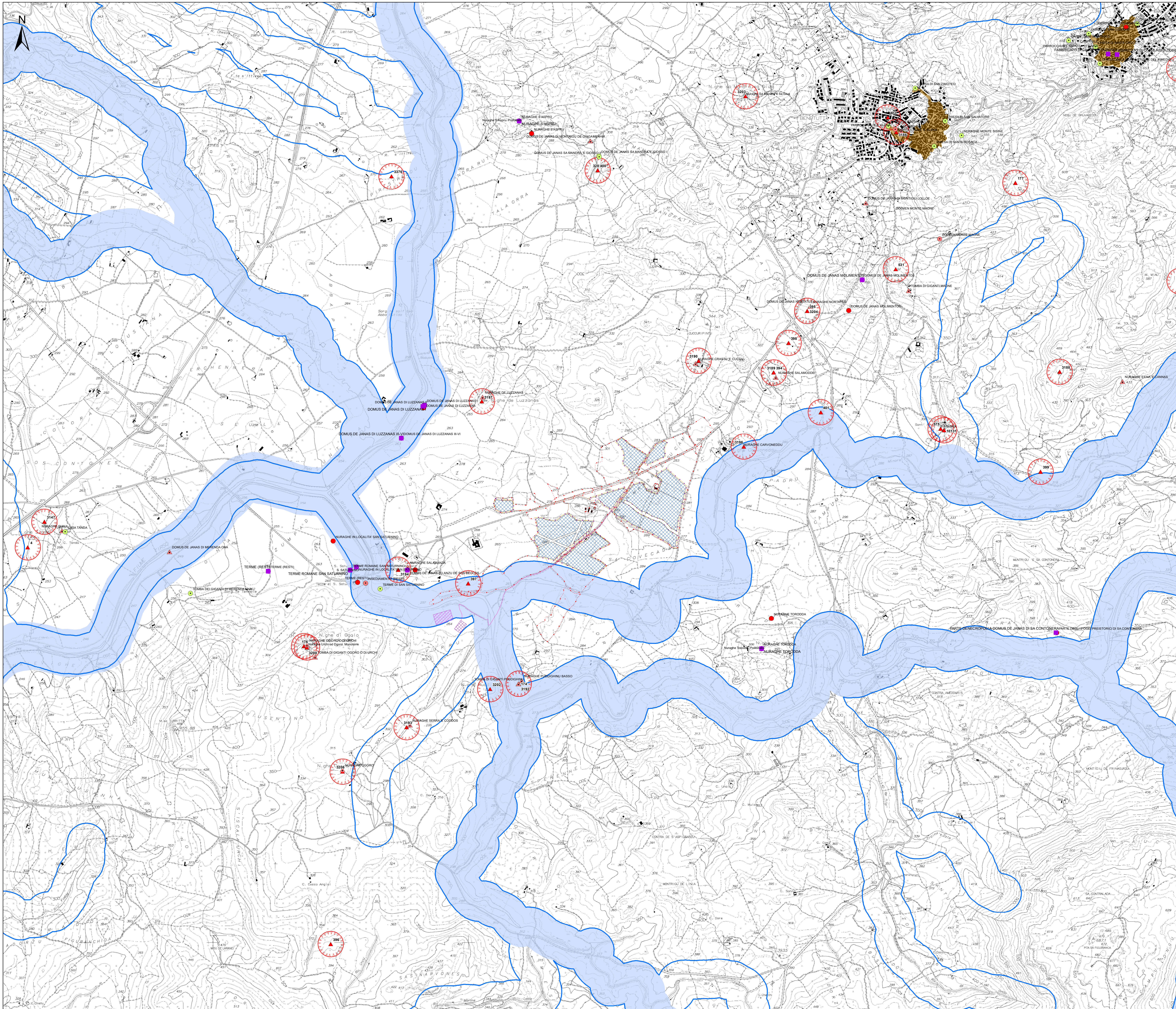
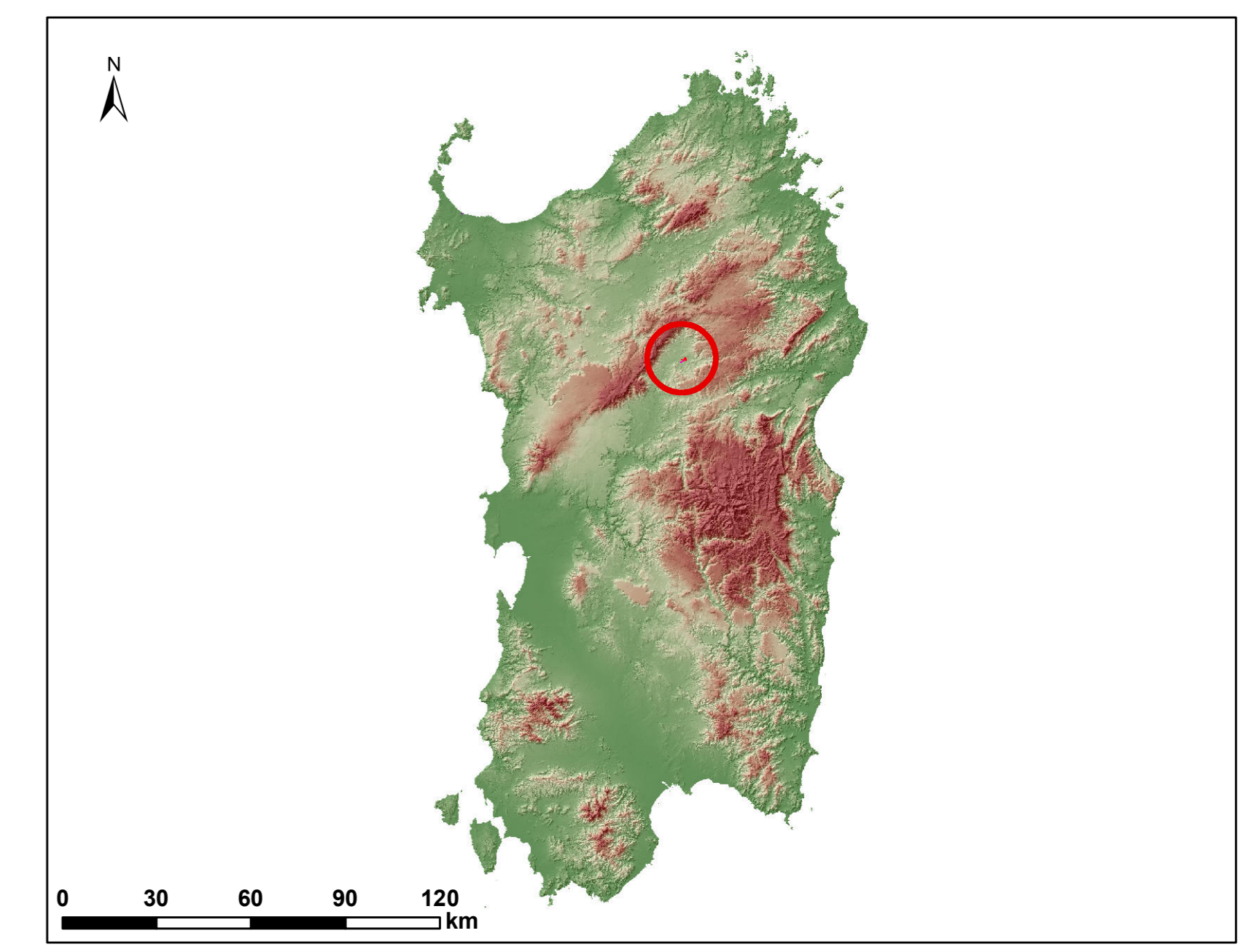


CARTA DEI DISPOSITIVI DI TUTELA PAESAGGISTICA



Legenda

- Aree destinate all'approntamento delle strutture fotovoltaiche (Trackers)
- Recinzione impianto
- Area del sistema agrivoltaico
- Cavidotto 30 kV
- Distribuzione interna 30 kV
- Cabine di conversione e trasformazione MT-BT
- Cabina di raccolta 30kV
- SSE Utente 150-30 kV
- Futura SE RTN150 kV (Opera non in progetto)
- Beni dichiarati di interesse culturale (Fonte: Segretariato Regionale del Ministero della Cultura per la Sardegna)
- Aree di pertinenza dei Beni
- Beni culturali - Fonte: <http://vincoliretre.beniculturali.it/>
- Ulteriori beni da ricognizione archeologica
- Beni PPR ricollocati tramite ricognizione dell'Archeologo
- Beni VIR ricollocati tramite ricognizione dell'Archeologo
- Ulteriori beni individuati tramite ricognizione archeologica
- Aree caratterizzate da edifici e manufatti di valenza storico-culturale (artt. 8, 47, 48, 49, 50 N.T.A. PPR)
- Fascia di rispetto di 100 m da aree caratterizzate da edifici e manufatti di valenza storico-culturale
- Matrici di sviluppo dei centri di antica e prima formazione (artt. 8, 47, 51, 52, 53 N.T.A. PPR)
- Fascia di rispetto di 150 m dai corsi d'acqua cartografati dal PPR (artt. 8, 17, 18 N.T.A. PPR)
- Fascia di tutela di 150 m dei corsi d'acqua (art. 142 comma 1 lettera c. D.Lgs 42/2004 ss.mm.ii.)



REGIONE SARDEGNA
Città Metropolitana di Sassari
COMUNE DI BENETUTI

IMPIANTO AGRIVOLTAICO
"MERCURIA"

STUDIO DI IMPATTO AMBIENTALE		IBER-AVB-TA2
CARTA DEI DISPOSITIVI DI TUTELA PAESAGGISTICA		Catasto Scala: 1:10.000
Data	Rev.	Descrizione
Febbraio 2024	0	Emissione per procedura di VIA
		Eseg. Contr. Appr.
		IAT GF IB

A cura di:
I.A.T. Consulenza e progetti S.r.l.
Dott. Ing. Giuseppe Frongia

Gruppo di lavoro:
Ing. Giuseppe Frongia (coordinatore e responsabile)
Ing. Martina Baccaro
Ing. Silvia Baccaro
Dott. Pian. Ter. Andrea Capai
Dott. Agronomo Federico Carona
Ing. Paolo Desogus
Pian. Ter. Veronica Fais
Ing. Antonio Deleon (Rumore)
Dott. Gedi. Marco Piretti
Dott. Fabo Mancosu
Dott. Nat. Maurizio Medda (Fauna)

Progettazione:
Dott. Ing. Giuseppe Frongia

**ORDINE INGEGNERI
PROFESSIONE CAGLIARI**
n. 3443 Dott. Ing. Giuseppe Frongia

iat CONSULENZA E PROGETTI

Comitente:
MERCURIA RINNOVABILI ITALIA S.P.A.
Piazzale Mediterraneo, 49
00144 Roma (RM)
PES@mercuriarinnovabili.it

iberdrola

AD	Formulato	File originale	File di stampa	2023/04/11
Endocliente: I.A.T. Consulenza e progetti S.r.l. con sede unico - Via Michele Guà s.n.c. 21 CAGLIARI, 09122 Cagliari, Tel. Fax +39 070 658297				Codice pratica

Disegni, tabelle, specifiche e tutte le altre informazioni contenute nel presente documento sono di proprietà della I.A.T. Consulenza e progetti S.r.l. Il ricevente lo accetta prendendone in essere l'intera attività di lavoro, in tutto o in parte, e di ritenere il contenuto in possesso di esclusiva intellettuale.