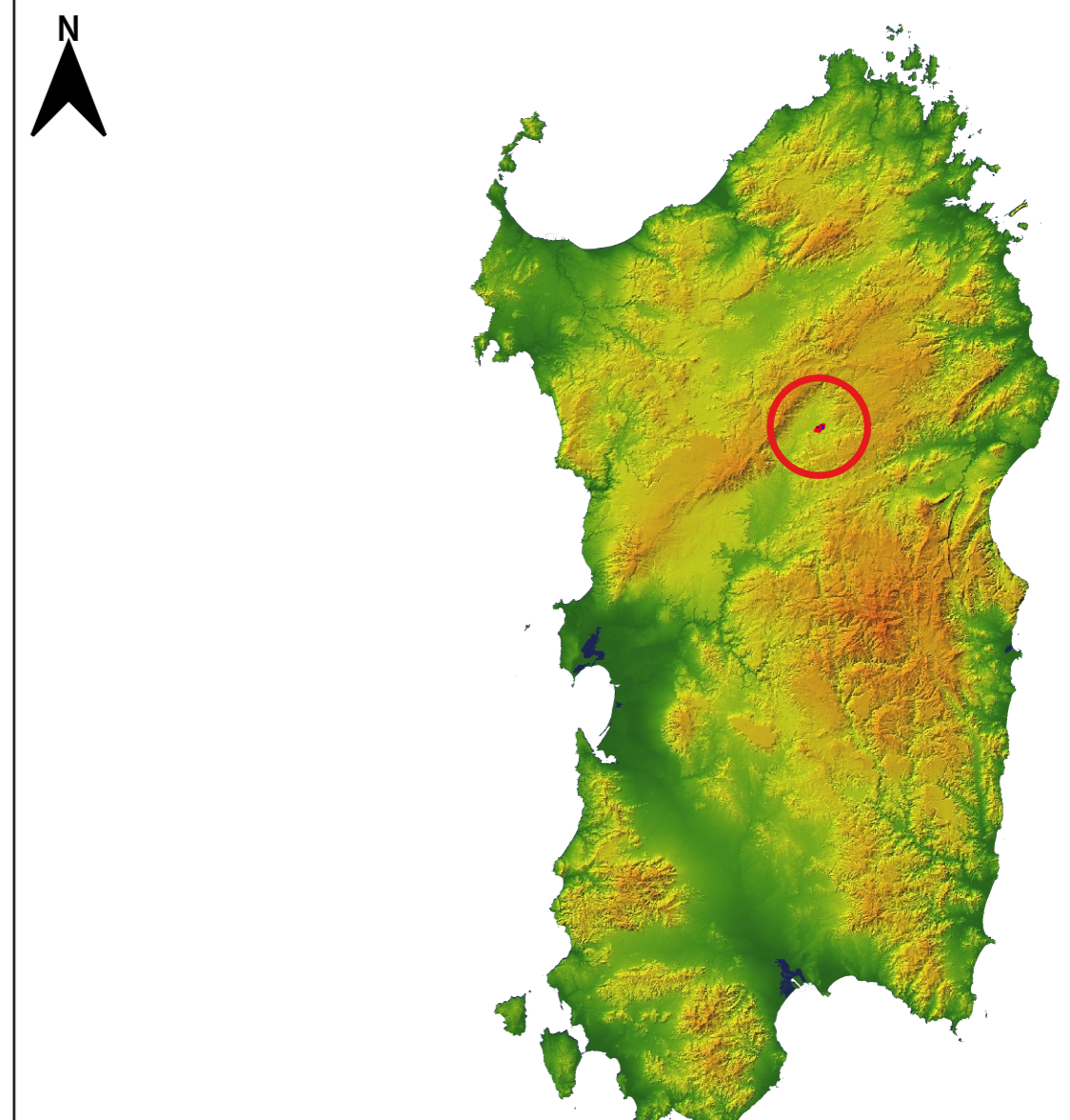
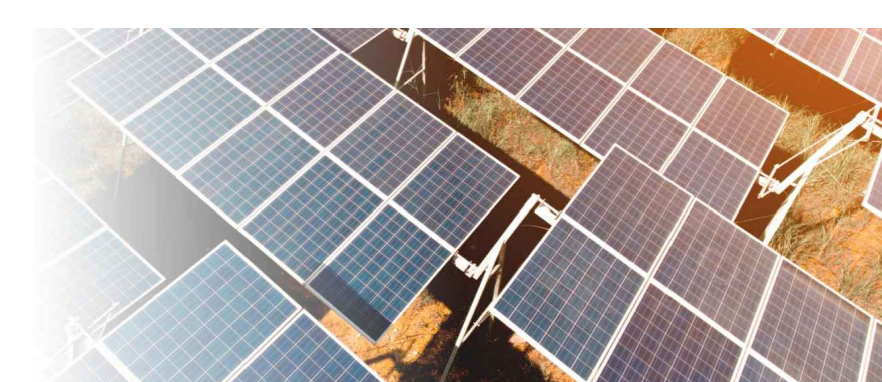


- Legenda**
- Area del sistema agrivoltico
  - Aree destinate all'appuntamento delle strutture fotovoltaiche (Trackers)
  - Cavidotto 30kV
  - Cavidotto 150kV
  - Recinzione
  - SSE Utente 150-30kV
  - Cabina di raccolta 30kV
  - Futura SE RTN 150kV (Opera non in progetto)
- AS - BENI PAESAGGISTICI E BENI IDENTITARI**  
Beni Paesaggistici Ex Art.136\_142
- ★ Architettonico
  - Beni Paesaggistici Ex Art.143\_PTS
  - ⊠ Chiesa
  - ⊠ Dolmen
  - ⊠ Domus de Janas
  - ⊠ Insediamento
  - ⊠ Menhir
  - ⊠ Nuraghe
  - ⊠ Tomba dei giganti
- AS - AREE DI INSEDIAMENTO PRODUTTIVO**
- ▨ Parco Geominerario Ambientale Storico



**REGIONE SARDEGNA**  
Città Metropolitana di Sassari  
COMUNE DI BENETUTTI



**IMPIANTO AGRIVOLTAICO**  
**"MERCURIA"**

Progetto: <b>STUDIO DI IMPATTO AMBIENTALE</b>		Cod. Atto: <b>IBER-AVB-TA6</b>	
Titolo: <b>PPR - CARTA DELL'ASSETTO STORICO-CULTURALE</b>		Scala: <b>1:25.000</b>	

Data	Rev.	Descrizione	Esegi.	Conti.	Appr.
Febbraio 2024	0	Emissione per procedura di VIA	IAT	GF	IB

**A cura di:**  
I.A.T. Consulenza e progetti S.r.l.  
Dott. Ing. Giuseppe Frongia

**Gruppo di lavoro:**  
Ing. Giuseppe Frongia (coordinatore e responsabile)  
Ing. Mariano Belarmino  
Ing. Enrica Bazzola  
Dott. Fran. Eder Andrea Caputo  
Dott. Agostino Federico Corona  
Ing. Paolo Deogrande  
Ing. Ferr. Veronica Falgout  
Dott. Alessio Fedeli (Europe)  
Dott. Gualt. Paolo Fenu  
Dott. Fabio Mancosu  
Dott. Hel. Maurizio Meade (Francia)

**Progettazione:**  
Dott. Ing. Giuseppe Frongia  
**PRODOTTORE INGEGNERIA PROGETTA CAGLIARI**  
Via S. Maria Maddalena, 10  
06144 Roma (RM)  
Tel. 06 49811111  
PEC: [iberpro@iberpro.it](mailto:iberpro@iberpro.it)

**Comitente:**  
IBEROLIA RENEWABLES ITALIA S.P.A.  
Via dell'Industria, 40  
00144 Roma (RM)  
PEC: [iberrenewablesitalia@iberpro.it](mailto:iberrenewablesitalia@iberpro.it)

**iberpro** **iberdrola**