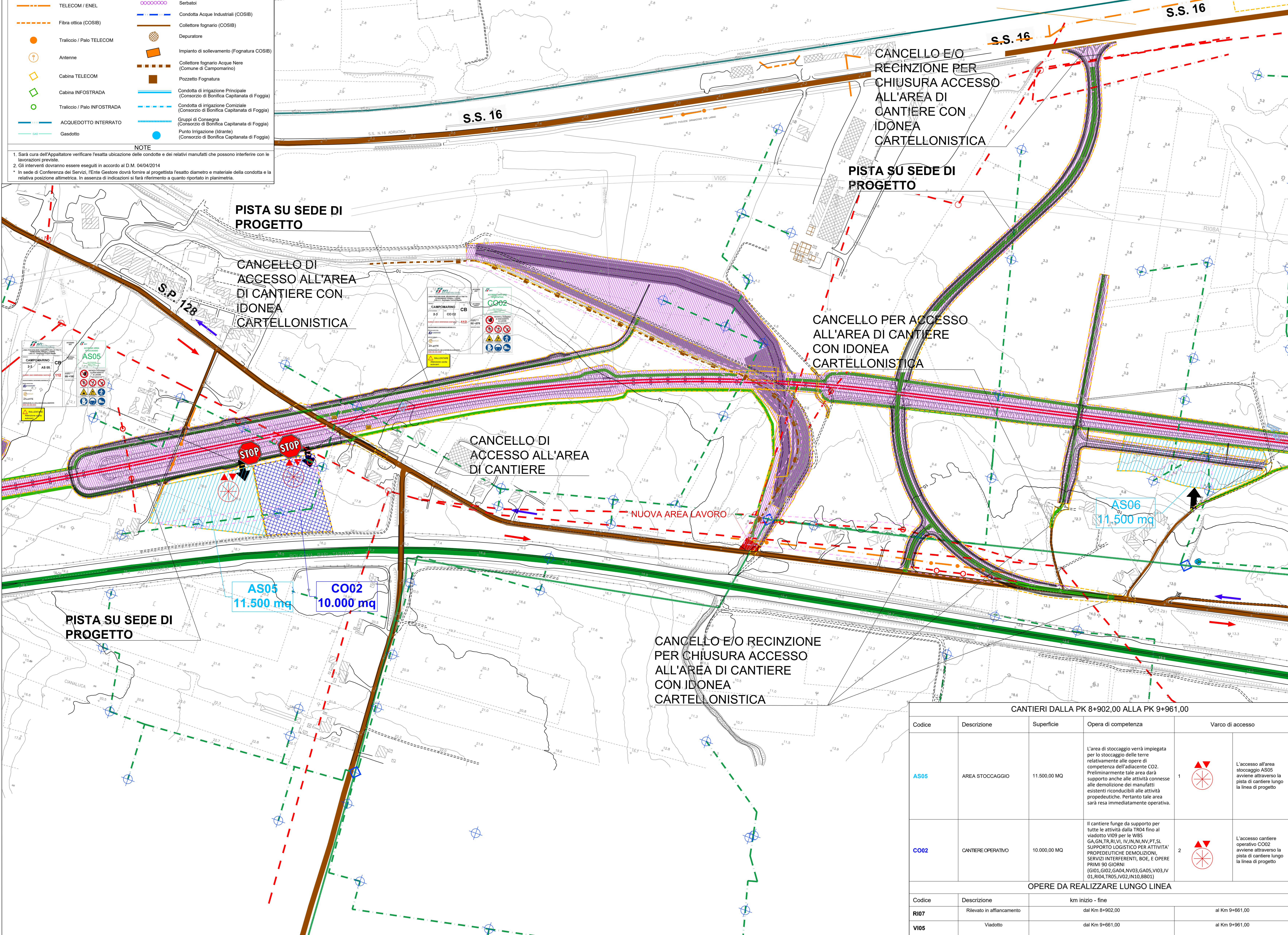
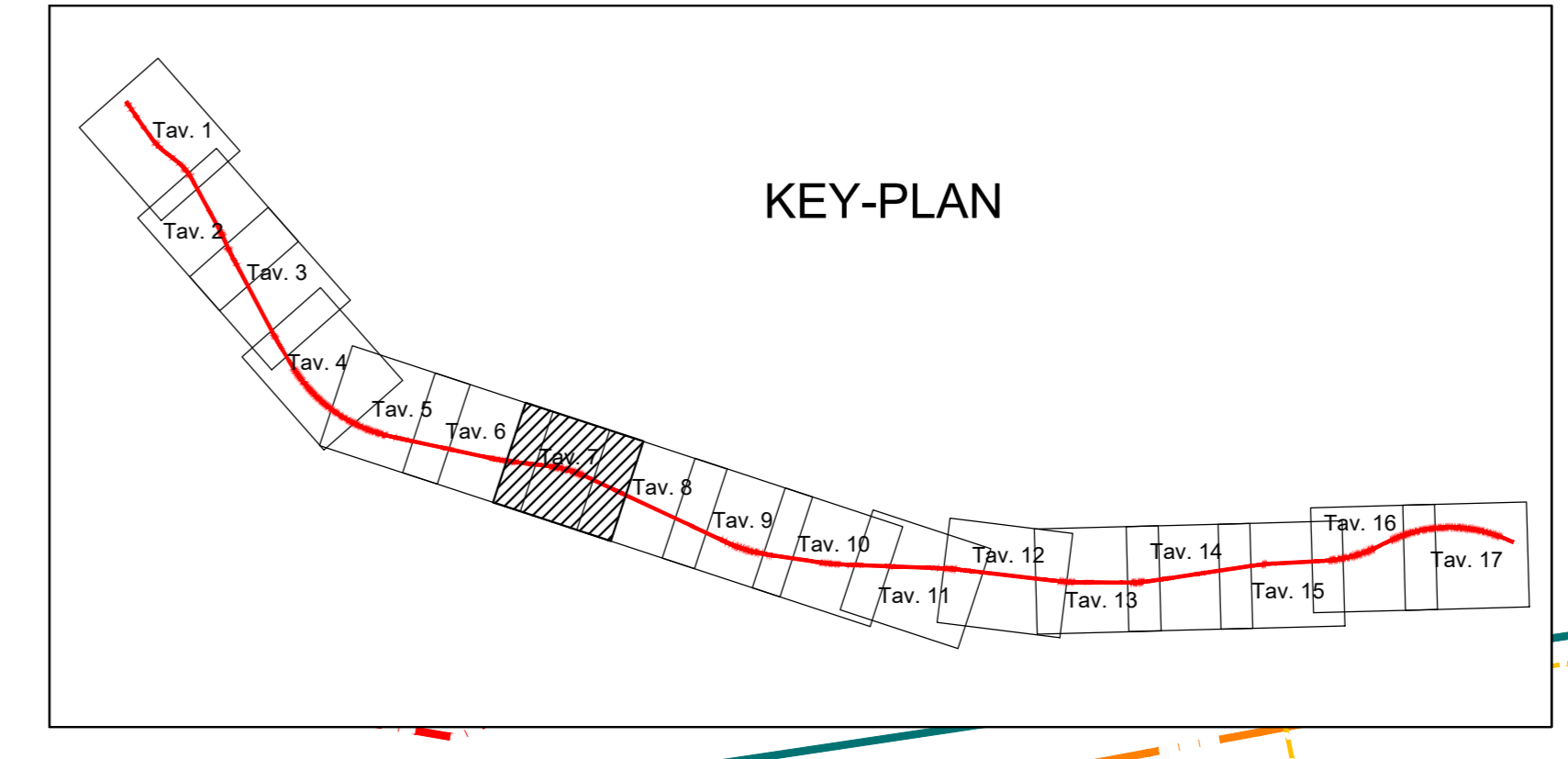


LEGENDA SOTTOSERVIZI ESISTENTI	
Linea elettrica interrata Pubblica Illuminazione	Condotto di distribuzione Primaria (Consorzio di Bonifica Trigno e Biferno)
Linea aerea Enel MT-BT	Condotto di distribuzione Secondaria (Consorzio di Bonifica Trigno e Biferno)
Linea Enel MT	Condotto di distribuzione Comitale (Consorzio di Bonifica Trigno e Biferno)
Palo illuminazione / Lampione	Condotto di distribuzione Gas (2 Rete Gas SpA)
Cabina elettrica	Serbatoio di compenso
Tralicco	Idrante
Tralicco / Palo ENEL	Pozzetto di derivazione e by-pass
Cabina ENEL	Misuratori Multipli
TELECOM	FARFALLA
TELECOM / ENEL	Serbatoli
Fibra ottica (COSIB)	Condotto Acque Industriali (COSIB)
Tralicco / Palo TELECOM	Collettore fognario (COSIB)
Antenne	Depuratore
Cabina TELECOM	Impianto di sollevamento (Fognatura COSIB)
Cabina INFOSTRADA	Collettore fognario Acque Nere (Comune di Campomarino)
Tralicco / Palo INFOSTRADA	Pozzetto Fognatura
ACQUEDOTTO INTERRUPTO	Condotto di irrigazione Principale (Consorzio di Bonifica Capitanata di Foggia)
Gasdotto	Condotto di irrigazione Comitale (Consorzio di Bonifica Capitanata di Foggia)
	Gruppi di Consegna (Consorzio di Bonifica Capitanata di Foggia)
	Punto Irrigazione (Idrante) (Consorzio di Bonifica Capitanata di Foggia)

**NOTE**  
 1. Sarà cura dell'Appaltatore verificare l'esatta ubicazione delle condotte e dei relativi manufatti che possono interferire con le lavorazioni previste.  
 2. Gli interventi dovranno essere eseguiti in accordo al D.M. 04/04/2014.  
 In sede di Conferenza dei Servizi, l'Ente Gestore dovrà fornire al progettista l'esatto diametro e materiale della condotta e la relativa posizione altimetrica. In assenza di indicazioni si farà riferimento a quanto riportato in planimetria.



LEGENDA		VIABILITÀ	
Simbolo	Descrizione	Simbolo	Descrizione
[Symbol]	CB - CANTIERE BASE	[Symbol]	LINEA FERROVIARIA DI PROGETTO
[Symbol]	CO - CANTIERE OPERATIVO	[Symbol]	LINEA FERROVIARIA ESISTENTE
[Symbol]	CA - CANTIERE DI ARMAMENTO	[Symbol]	AUTOSTRADA A14
[Symbol]	AT - AREA TECNICA	[Symbol]	VIABILITÀ PRINCIPALE
[Symbol]	AS - AREA STOCCAGGIO	[Symbol]	VIABILITÀ SECONDARIA
[Symbol]	AL - AREA DI LAVORO	[Symbol]	VIABILITÀ DA ADEGUARE
[Symbol]	ASD - AREA DIMISSIONE	[Symbol]	PISTA DI CANTIERE
[Symbol]	DT - DEPOSITO TEMPORANEO	[Symbol]	LINEA FERROVIARIA DI PROGETTO A CURA DI ALTRO APPALTO
[Symbol]	AREA DI CANTIERE A CURA DI ALTRO APPALTO	[Symbol]	PROSPETTIVA FOTOGRAFICA
[Symbol]	ACCESSO AI CANTIERI	[Symbol]	VARCO DI ACCESSO
[Symbol]		[Symbol]	SENSI DI MARCIA

LEGENDA	
[Symbol]	AREA ESECUZIONE BONIFICA ORIGUGLI ESPLOSMI (BOE)
[Symbol]	FASCIO DI RISPETTO INTERFERENZE SOTTOSERVIZI
[Symbol]	MANUFATTI DA DEMOLIRE

TABELLA DEI CANTIERI			
Codice	Descrizione	Comune	Superficie
CB01	CANTIERE BASE PER LAVORI DA INIZIO INTERVENTO A FINE VARIANTE	CAMPOMARINO (FG)	8.500 mq
CB02	CANTIERE BASE PER LAVORI DA FINE VARIANTE A FINE INTERVENTO	CHEUTI (FG)	20.000 mq
CO01	CANTIERE OPERATIVO	TERMOLO (FG)	11.000 mq
CO02	CANTIERE OPERATIVO	CAMPOMARINO (FG)	10.000 mq
CO03	CANTIERE OPERATIVO	CHEUTI (FG)	30.000 mq
AT02	AREA TECNICA	TERMOLO (FG)	3.000 mq
AT03	AREA TECNICA	TERMOLO (FG)	9.000 mq
AT04	AREA TECNICA	CAMPOMARINO (FG)	15.000 mq
AT05	AREA TECNICA	CAMPOMARINO (FG)	4.000 mq
AT06	AREA TECNICA	CAMPOMARINO (FG)	6.700 mq
AT07	AREA TECNICA	CAMPOMARINO (FG)	9.000 mq
AT08	AREA TECNICA	CAMPOMARINO (FG)	4.000 mq
AT09	AREA TECNICA	CAMPOMARINO (FG)	2.600 mq
AT10	AREA TECNICA	CAMPOMARINO (FG)	5.600 mq
AT11	AREA TECNICA	CAMPOMARINO (FG)	9.100 mq
AT12	AREA TECNICA	CAMPOMARINO (FG)	3.460 mq
AS01	AREA DI STOCCAGGIO	TERMOLO (FG)	3.900 mq
AS02	AREA DI STOCCAGGIO	CHEUTI (FG)	8.400 mq
AS03	AREA DI STOCCAGGIO	CAMPOMARINO (FG)	10.000 mq
AS04	AREA DI STOCCAGGIO	CAMPOMARINO (FG)	15.000 mq
AS05	AREA DI STOCCAGGIO	CAMPOMARINO (FG)	11.500 mq
AS06	AREA DI STOCCAGGIO	CAMPOMARINO (FG)	11.500 mq
AS07	AREA DI STOCCAGGIO	CAMPOMARINO (FG)	900 mq
AS08	AREA DI STOCCAGGIO	CHEUTI (FG)	5.000 mq
AS09	AREA DI STOCCAGGIO	CHEUTI (FG)	7.500 mq
AS10	AREA DI STOCCAGGIO	SERRACAPROLA (FG)	10.000 mq
CA01	CANTIERE DI ARMAMENTO ALL'INTERNO DELLA STAZIONE FS DI TERMOLO	TERMOLO (FG)	13.000 mq
CA02	CANTIERE PER DIMISSIONE L.S. ALL'INTERNO DELLA STAZIONE FS DI CAMPOMARINO	CAMPOMARINO (FG)	2.500 mq
CA03	CANTIERE DI ARMAMENTO DA ALLESTIRE IN ADEGUATO AL SEDIME IN PROGETTO	SERRACAPROLA (FG)	14.400 mq
ASD01	CANTIERE PER LA DIMISSIONE DELLA L.S. ADEGUATE ALLA FERMATA FS DI NUOVA CLITERNA (ATTUALMENTE FLUORI USO)	CAMPOMARINO (FG)	5.000 mq
ASD02	CANTIERE PER DIMISSIONE L.S. ALL'INTERNO DELLA STAZIONE FS DI CHEUTI	CAMPOMARINO (FG)	3.300 mq
DT01	DEPOSITO TEMPORANEO	TERMOLO (FG)	21.500 mq
DT02	DEPOSITO TEMPORANEO	TERMOLO (FG)	14.500 mq
DT02bis	DEPOSITO TEMPORANEO	TERMOLO (FG)	12.300 mq
DT03bis	DEPOSITO TEMPORANEO	CAMPOMARINO (FG)	30.000 mq
DT03	DEPOSITO TEMPORANEO	CAMPOMARINO (FG)	36.000 mq
DT04	DEPOSITO TEMPORANEO	CAMPOMARINO (FG)	28.800 mq
DT05	DEPOSITO TEMPORANEO	CAMPOMARINO (FG)	16.000 mq
DT06	DEPOSITO TEMPORANEO	CAMPOMARINO (FG)	20.000 mq
DT07	DEPOSITO TEMPORANEO	CHEUTI (FG)	15.000 mq
DT08	DEPOSITO TEMPORANEO	SERRACAPROLA (FG)	21.000 mq

CANTIERI DALLA PK 8+902,00 ALLA PK 9+961,00				
Codice	Descrizione	Superficie	Opera di competenza	Varco di accesso
AS05	AREA STOCCAGGIO	11.500,00 MQ	L'area di stoccaggio verrà impiegata per lo stoccaggio delle terre relativamente alle opere di competenza dell'adiacente CO2. Preliminarmente tale area darà supporto anche alle attività connesse alle demolizioni dei manufatti esistenti riconducibili alle attività propedeutiche. Pertanto tale area sarà resa immediatamente operativa.	1
CO02	CANTIERE OPERATIVO	10.000,00 MQ	Il cantiere funge da supporto per tutte le attività della TR04 fino al viadotto V05 per le VBS GA, SN, TR, RU, VI, IV, IN, NV, PT, SL. SUPPORTO LOGISTICO PER ATTIVITA' PROPEDEUTICHE DEMOLIZIONI, SERVIZI INTERFERENTI, BOE, E OPERE PRIMI 90 GIORNI (G01, G02, G04, N03, G05, V03, IV 01, R04, TR05, IV02, IN10, BB01)	2

OPERE DA REALIZZARE LUNGO LINEA				
Codice	Descrizione	km inizio - fine		
R107	Rilevato in affiancamento	dal Km 8+902,00		al Km 9+661,00
V105	Viadotto	dal Km 8+661,00		al Km 9+961,00

COMMITTENTE: **RFI** RETE FERROVIARIA ITALIANA GRUPPO FERROVIE DELLO STATO ITALIANO DIREZIONE INVESTIMENTI DIREZIONE PROGRAMMI INVESTIMENTI DIRETTRICE SUO - PROGETTO ADRIATICA

DIREZIONE LAVORI: **ITALFERR** GRUPPO FERROVIE DELLO STATO ITALIANO

APPALTATORE: **ACOSTINI** COSTRUZIONI INGEN. **ATLANTE**

MANDATARIA: **HUB** MANDANTI: **ITV pro**

PROGETTO ESECUTIVO  
**LINEA PESCARA - BARI**  
**RADDOPPIO DELLA TRATTA FERROVIARIA TERMOLI - LESINA**  
**LOTTO 2 e 3: RADDOPPIO TERMOLI - RIPALTA**

PIANO DI SICUREZZA E COORDINAMENTO  
 Planimetria di dettaglio di viabilità e aree di cantiere tav. 7 di 17

APPALTATORE: **ACOSTINI** COSTRUZIONI INGEN. **ATLANTE**

PROGETTAZIONE: **ACOSTINI** COSTRUZIONI INGEN. **ATLANTE**

RESPONSABILE DEI LAVORI: **ACOSTINI** COSTRUZIONI INGEN. **ATLANTE**

SCALA: 1:2000

COMMESSA: **L10B.02.E.ZZ.P6** LOTTO: **S20002** FASE: **011** C

Revis.	Descrizione	Redatto	Data	Verificato	Data	Approvato	Data	Autorizzato Data
A	Planimetria	S. De Cella	28/10/22	A. Sisti	28/10/22	M. Mangini	28/10/22	
B	Revisione a seguito RFI	M. Accascio	27/04/2023	S. De Cella	27/04/2023	M. Mangini	27/04/2023	
C	Revisione a seguito RFI	M. Mangini	23/10/2023	D. Lanza	23/10/2023	M. Mangini	23/10/2023	

File: L10B.02.E.ZZ.P6.S2000.02.011.C.DWG n. Elab.: \_\_\_\_\_