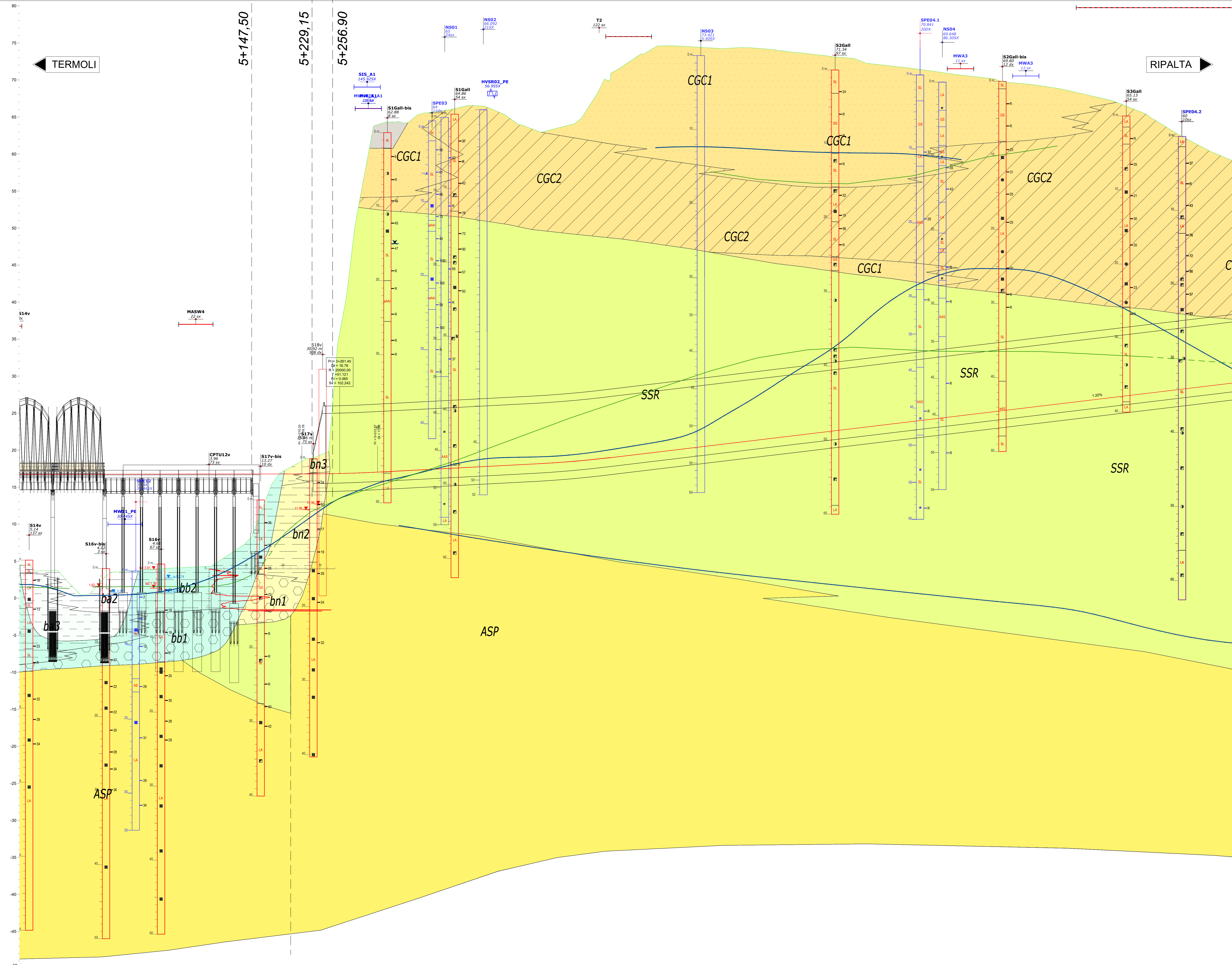


CODICE WBS

TR04 GA01

GN01

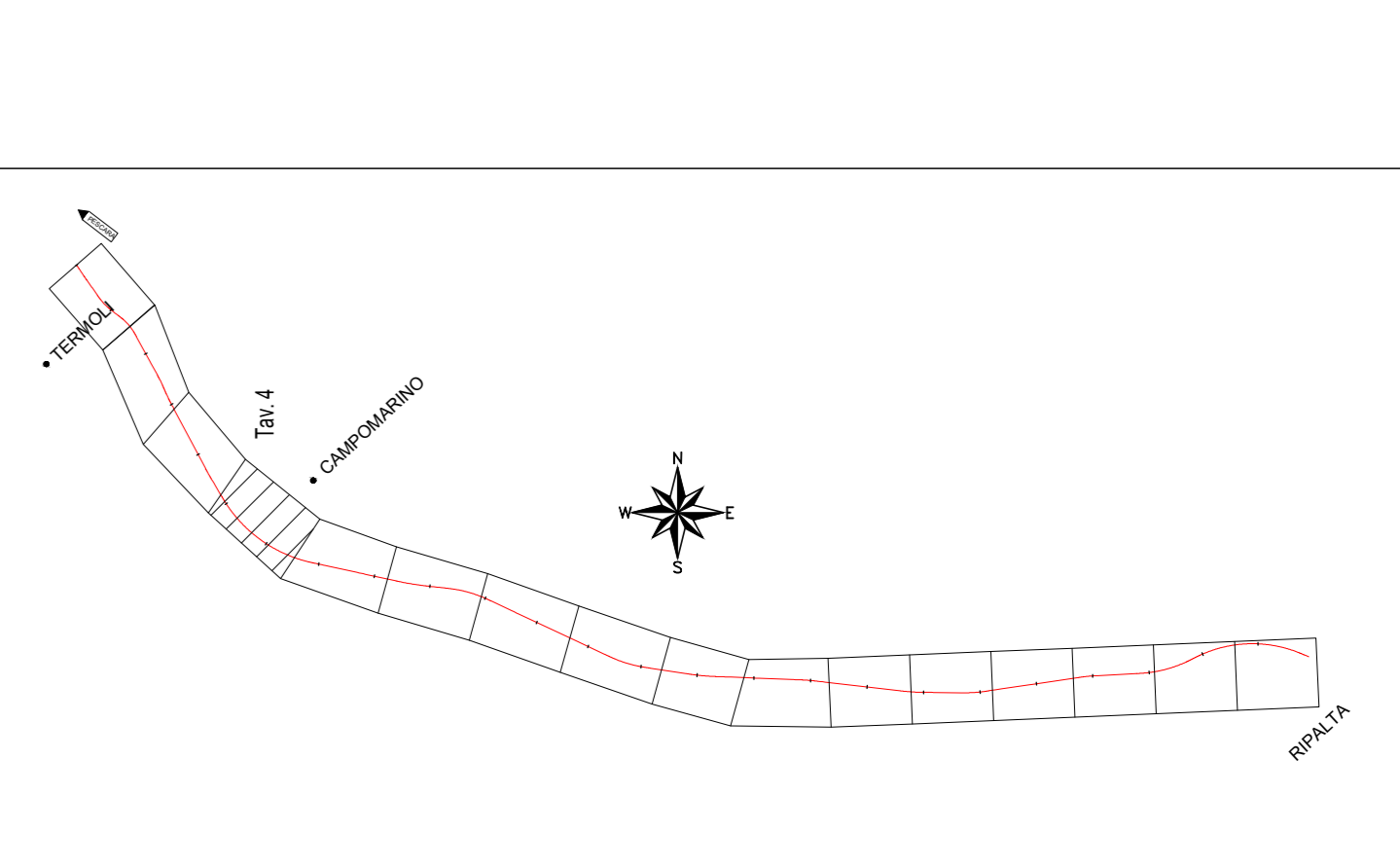
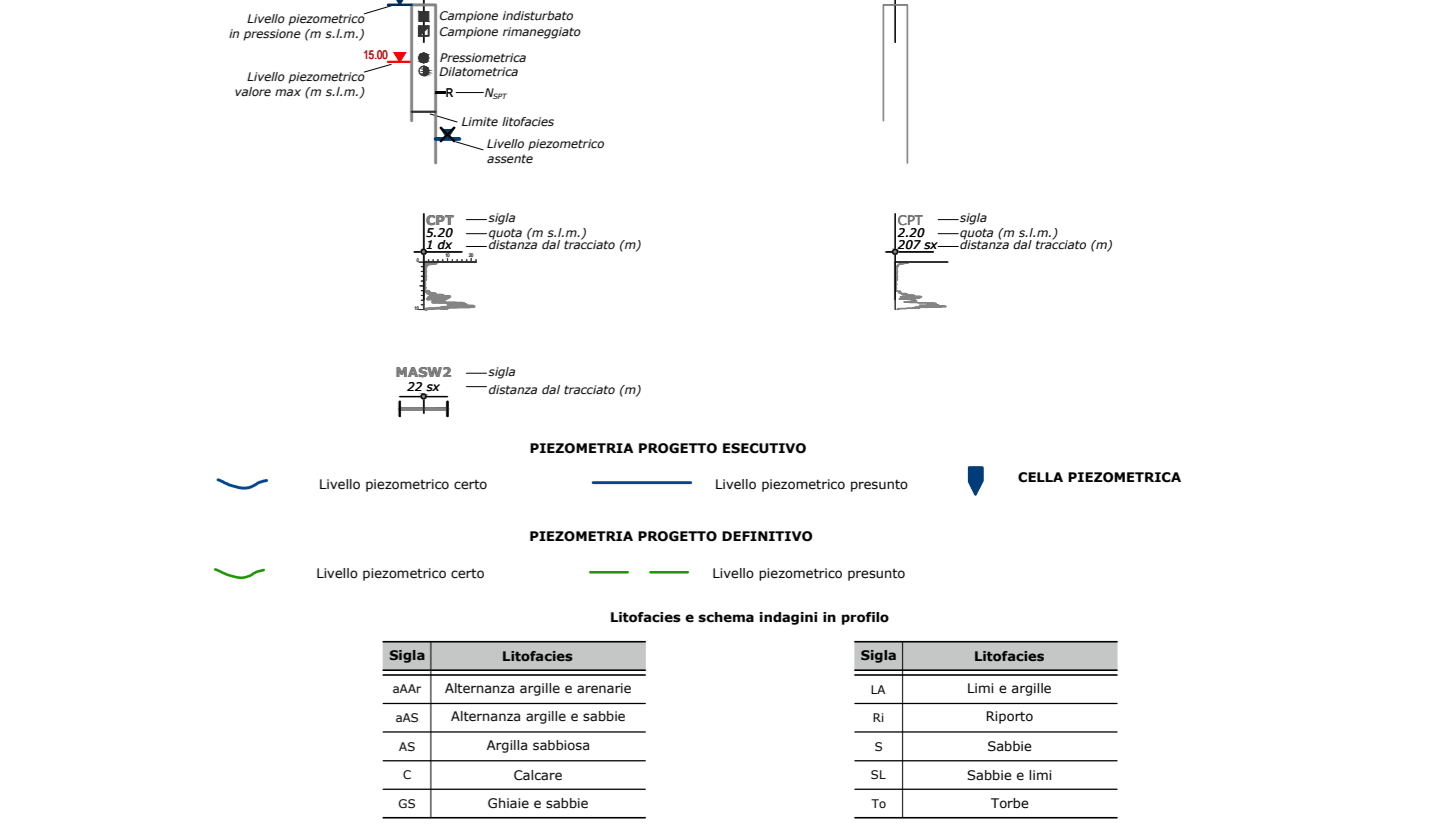


- DEPOSITI ALLUVIONALI ATTUALI**
- S14v: Sabbie medio-fini di colore giallastro e rossastro, prevalentemente quarzose e a grado di cementazione variabile, in strati da medi a molto spessi, generalmente bioturbati e a laminazione piano-parallela o incrociata a basso angolo, a luoghi si rinvencono intercalazioni lentiformi di conglomerati grossolani ad elementi prevalentemente bioturbati e calcareo-marinosi, da poco a discretamente cementati, talora sono presenti sottili livelli di arenare medio-fino di colore grigio e giallastro, da mediamente a ben cementate, e passaggi di argille limose e argille marinosi di colore grigio e giallastro.
- DEPOSITI ALLUVIONALI RECENTI**
- S16v-bis: Sabbie medio-fine di colore grigio e giallastro, prevalentemente quarzose e a grado di cementazione variabile, in strati da medi a molto spessi, generalmente bioturbati e a laminazione piano-parallela o incrociata a basso angolo, a luoghi si rinvencono intercalazioni lentiformi di conglomerati grossolani ad elementi prevalentemente bioturbati e calcareo-marinosi, da poco a discretamente cementati, talora sono presenti sottili livelli di arenare medio-fino di colore grigio e giallastro.
- DEPOSITI ALLUVIONALI RECENTI**
- S17v-bis: Sabbie medio-fine di colore grigio e giallastro, prevalentemente quarzose e a grado di cementazione variabile, in strati da medi a molto spessi, generalmente bioturbati e a laminazione piano-parallela o incrociata a basso angolo, a luoghi si rinvencono intercalazioni lentiformi di conglomerati grossolani ad elementi prevalentemente bioturbati e calcareo-marinosi, da poco a discretamente cementati, talora sono presenti sottili livelli di arenare medio-fino di colore grigio e giallastro.

- DEPOSITI ALLUVIONALI RECENTI**
- S18v: Sabbie medio-fine di colore grigio e giallastro, prevalentemente quarzose e a grado di cementazione variabile, in strati da medi a molto spessi, generalmente bioturbati e a laminazione piano-parallela o incrociata a basso angolo, a luoghi si rinvencono intercalazioni lentiformi di conglomerati grossolani ad elementi prevalentemente bioturbati e calcareo-marinosi, da poco a discretamente cementati, talora sono presenti sottili livelli di arenare medio-fino di colore grigio e giallastro.
- DEPOSITI ALLUVIONALI RECENTI**
- S19v: Sabbie medio-fine di colore grigio e giallastro, prevalentemente quarzose e a grado di cementazione variabile, in strati da medi a molto spessi, generalmente bioturbati e a laminazione piano-parallela o incrociata a basso angolo, a luoghi si rinvencono intercalazioni lentiformi di conglomerati grossolani ad elementi prevalentemente bioturbati e calcareo-marinosi, da poco a discretamente cementati, talora sono presenti sottili livelli di arenare medio-fino di colore grigio e giallastro.

CONGRUENZE DI CEMENTAZIONE

Descrizione	Caratteristiche	Indagini	Compagine Indagini
S14v	Sabbie medio-fine di colore grigio e giallastro, prevalentemente quarzose e a grado di cementazione variabile, in strati da medi a molto spessi, generalmente bioturbati e a laminazione piano-parallela o incrociata a basso angolo, a luoghi si rinvencono intercalazioni lentiformi di conglomerati grossolani ad elementi prevalentemente bioturbati e calcareo-marinosi, da poco a discretamente cementati, talora sono presenti sottili livelli di arenare medio-fino di colore grigio e giallastro.	S14v	PROGETTO (2023-2025)
S16v-bis	Sabbie medio-fine di colore grigio e giallastro, prevalentemente quarzose e a grado di cementazione variabile, in strati da medi a molto spessi, generalmente bioturbati e a laminazione piano-parallela o incrociata a basso angolo, a luoghi si rinvencono intercalazioni lentiformi di conglomerati grossolani ad elementi prevalentemente bioturbati e calcareo-marinosi, da poco a discretamente cementati, talora sono presenti sottili livelli di arenare medio-fino di colore grigio e giallastro.	S16v-bis	PROGETTO (2023-2025)
S17v-bis	Sabbie medio-fine di colore grigio e giallastro, prevalentemente quarzose e a grado di cementazione variabile, in strati da medi a molto spessi, generalmente bioturbati e a laminazione piano-parallela o incrociata a basso angolo, a luoghi si rinvencono intercalazioni lentiformi di conglomerati grossolani ad elementi prevalentemente bioturbati e calcareo-marinosi, da poco a discretamente cementati, talora sono presenti sottili livelli di arenare medio-fino di colore grigio e giallastro.	S17v-bis	PROGETTO (2023-2025)



DEPOSITI ALLUVIONALI ATTUALI

DEPOSITI ALLUVIONALI RECENTI

DEPOSITI ALLUVIONALI TERRAZZATI

SABBIE DI SERRACAPRIOLA

Sabbie medio-fine di colore giallastro e rossastro, prevalentemente quarzose e a grado di cementazione variabile, in strati da medi a molto spessi, generalmente bioturbati e a laminazione piano-parallela o incrociata a basso angolo, a luoghi si rinvencono intercalazioni lentiformi di conglomerati grossolani ad elementi prevalentemente bioturbati e calcareo-marinosi, da poco a discretamente cementati, talora sono presenti sottili livelli di arenare medio-fino di colore grigio e giallastro, da mediamente a ben cementate, e passaggi di argille limose e argille marinosi di colore grigio e giallastro.

COMMITTENTE: **RFI** RETE FERROVIARIA ITALIANA - GRUPPO FERROVIE DELLO STATO ITALIANE

DIREZIONE LAVORI: **ITALFERR** GRUPPO FERROVIE DELLO STATO ITALIANE

APPALTATORE: **AGOSTINO COSTRUZIONI**

MANDATARIA: **HUB** MANDANTI: **ITV pro**

PROGETTO ESECUTIVO

LINEA PESCARA - BARI

RADDOPPIO DELLA TRATTA FERROVIARIA TERMOLI - LESINA

LOTTO 2 e 3: RADDOPPIO TERMOLI - RIPALTA

Profilo geologico - Tav 4 di 16

APPALTATORE	PROGETTAZIONE	SCALA:
AGOSTINO COSTRUZIONI	DIRETTORE DELLA PROGETTAZIONE: M. Fazio	1:2000

COMMESSA: LOTTO FASE ENTE TIPO DOC. OPERA/OPERAIA PROG. REV.

LI0B02ZF6GE000404D

Revis.	Descrizione	Redatto	Data	Verificato	Data	Approvato	Data	Autorizzato	Data
A	Emissione Definitiva	M. SANTORO	2023-09-20	G. DE FAZIO	2023-09-20	G. CERCHIARO	2023-09-20		
B	Revisione	M. SANTORO	2023-09-20	G. DE FAZIO	2023-09-20	G. CERCHIARO	2023-09-20		
C	Revisione	M. SANTORO	2023-09-20	G. DE FAZIO	2023-09-20	G. CERCHIARO	2023-09-20		
D	Revisione	M. SANTORO	2023-09-20	G. DE FAZIO	2023-09-20	G. CERCHIARO	2023-09-20		

File: LI0B02ZF6GE000404D.DWG n. Elab.: 1