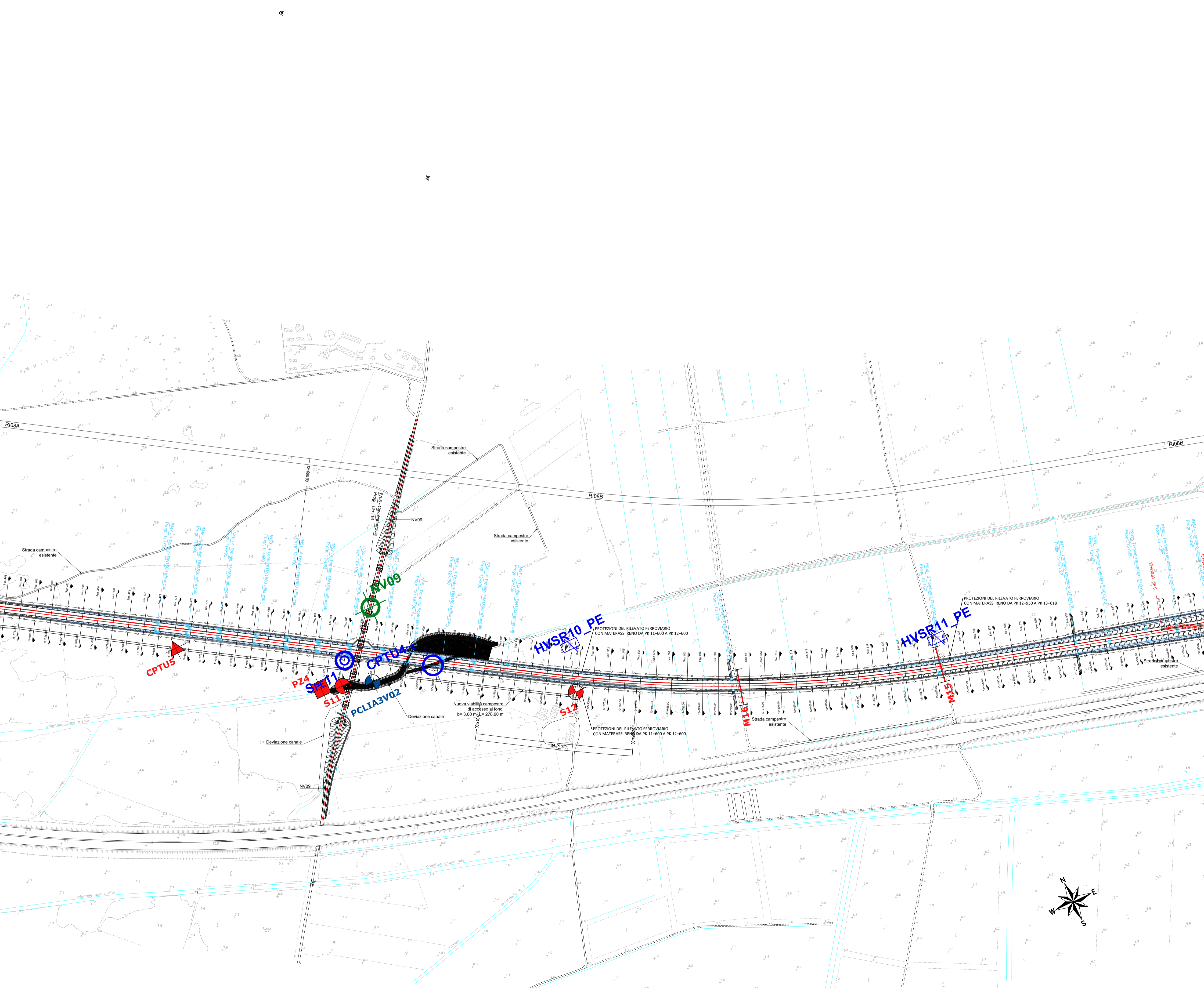


LEGENDA PROGETTO DEFINITIVO

Simbologia	Descrizione	Simbologia	Campagna Indagini
	Sondaggio a carotaggio continuo nel attrezzato		Linea Pescara-Bari Lotti 2 e 3 (2017)
	Sondaggio a carotaggio continuo attrezzato con piezometro		Microzonazione sismica Campomarino (CB) - Centro
	Sondaggio a carotaggio continuo attrezzato per sismica in foro		LO2028 Progetto preliminare (2012) Linea Pescara-Bari - Raddoppio Termoli (P) - Lesina (A)
	Prova penetrometrica statica		IA2F06 Progetto esecutivo (2001) Raddoppio della linea Pescara-Bari Trasse Termoli - Chieti
	Prova penetrometrica dinamica		
	Pozzetto esplorativo		
	Geoelettrica - stessa longitudinale - stessa trasversale		
	MASW		
	REMI		

LEGENDA PROGETTO ESECUTIVO

Simbologia	Descrizione
	Sondaggio a carotaggio continuo attrezzato con piezometro
	Sondaggio a carotaggio continuo attrezzato con piezometro Casagrande
	Sondaggio a carotaggio continuo attrezzato con tubo Down-hole
	Sondaggio ambientale
	Prova penetrometrica dinamica continua
	La prova penetrometrica statica con piezometro
	Prova penetrometrica dinamica con piezometro
	Pozzetto esplorativo
	Stendimento sismico a rifrazione con antenna MASW
	Multi-channel Analysis of Surface Waves (MASW)
	Stendimento sismico a rifrazione (SSI)



COMMITTENTE: **RFI** RETE FERROVIARIA ITALIANA
GRUPPO FERROVIE DELLO STATO ITALIANE
DIREZIONE INVESTIMENTI
DIREZIONE PROGRAMMI INVESTIMENTI
DIRETTRICE SUD - PROGETTO ADRIATICA

DIREZIONE LAVORI: **ITALFERR** GRUPPO FERROVIE DELLO STATO ITALIANE

APPALTATORE: **AGOSTINO COSTRUZIONI GENERALI** **ATLANTE**

PROGETTAZIONE: **HUB** **HYpro**

PROGETTO ESECUTIVO
LINEA PESCARA - BARI
RADDOPPIO DELLA TRATTA FERROVIARIA TERMOLI - LESINA
LOTTO 2 e 3: RADDOPPIO TERMOLI - RIPALTA

Carta ubicazione indagini - Tav 9 di 17

APPALTATORE: **AGOSTINO COSTRUZIONI GENERALI** DIREZIONE TECNICA
DIRETTORE TECNICO: Ing. G. Basso
A.A. PASTORINO (DIREZIONE GENERALE) - Direzione Tecnica

PROGETTAZIONE: **HUB** DIREZIONE DELLA PROGETTAZIONE
DIRETTORE DELLA PROGETTAZIONE: Ing. M. Faccone

SCALA: 1:2000

COMMESSA: **LI0B 02 E ZZ N6 GE001 009 C**

Rev.	Descrizione	Redatto	Data	Verificato	Data	Approvato	Data	Autorizzato Data
A	Disegno Esecutivo	M. SANTORO	20/03/2023	G. DE FAZIO	20/03/2023	G. CERCHIARO	20/03/2023	20/03/2023
B	Revisione	M. SANTORO	02/04/2023	G. DE FAZIO	02/04/2023	G. CERCHIARO	02/04/2023	02/04/2023
C	Revisione	M. SANTORO	16/04/2023	G. DE FAZIO	16/04/2023	G. CERCHIARO	16/04/2023	16/04/2023

File: LI0B02ZZN6GE001009C.DWG n. Elab.: