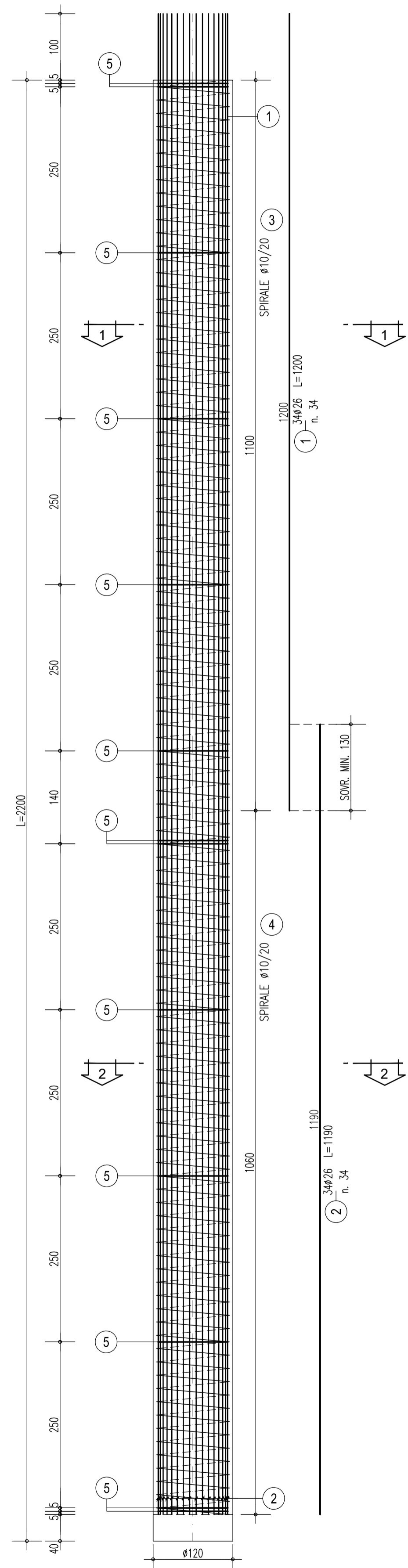


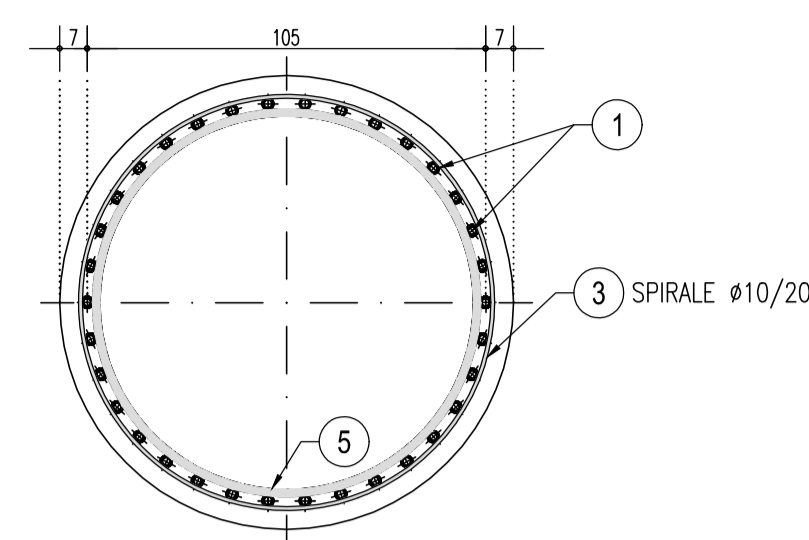
ARMATURA PALO L=22.00m

SCALA 1:50



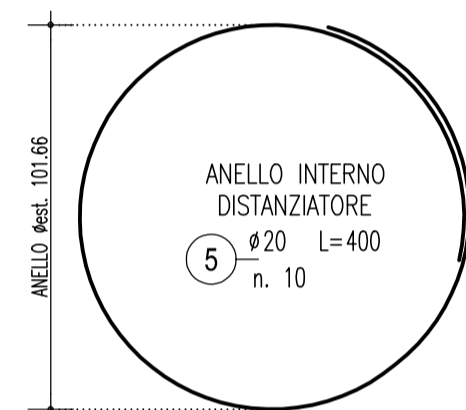
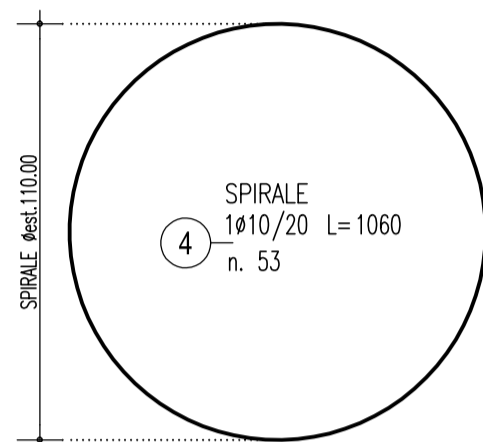
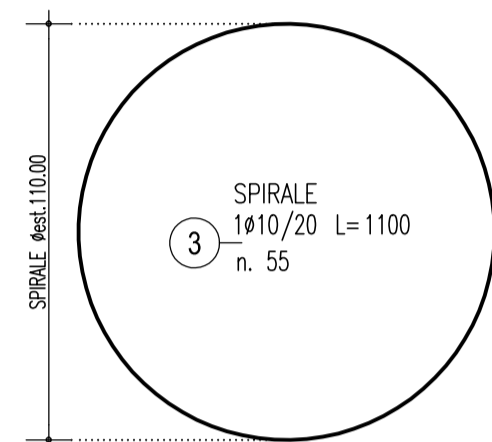
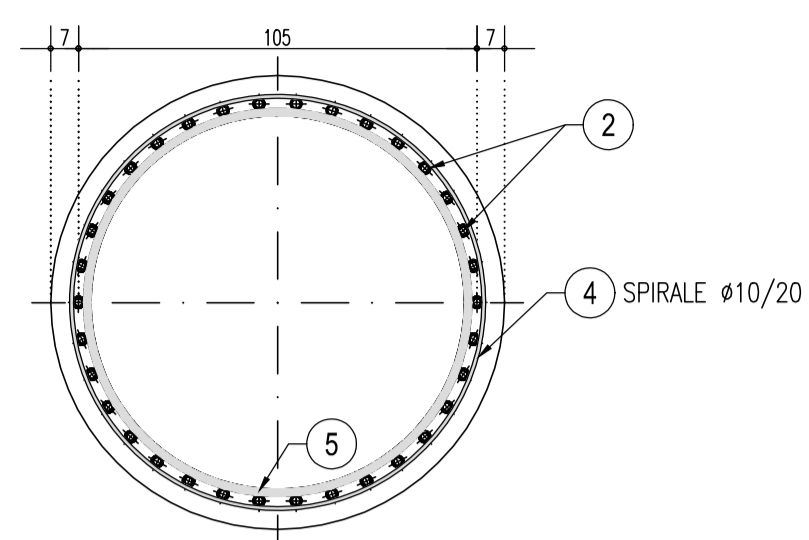
SEZIONE 1-1

SCALA 1:20



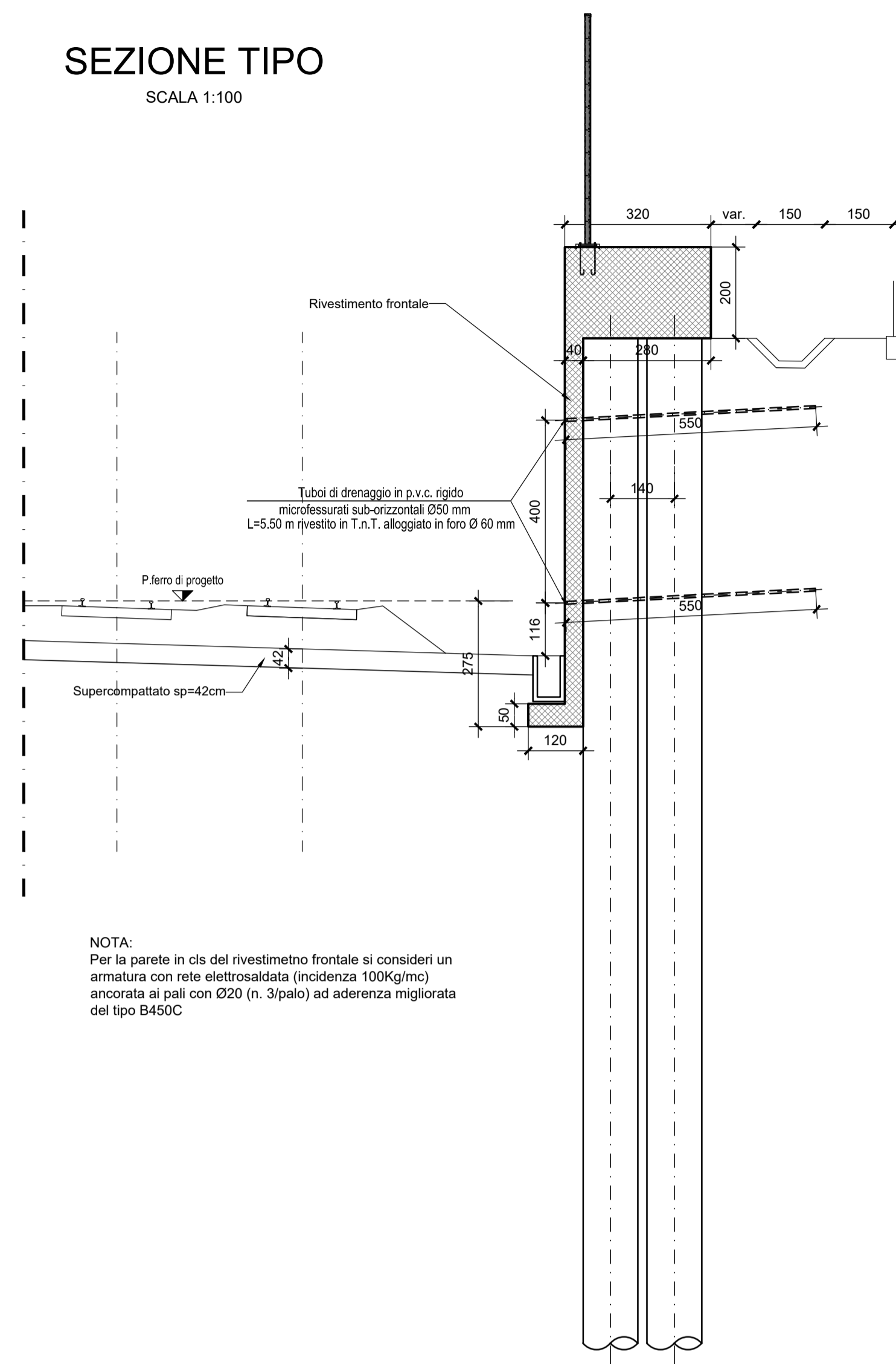
SEZIONE 2-2

SCALA 1:20



SEZIONE TIPO

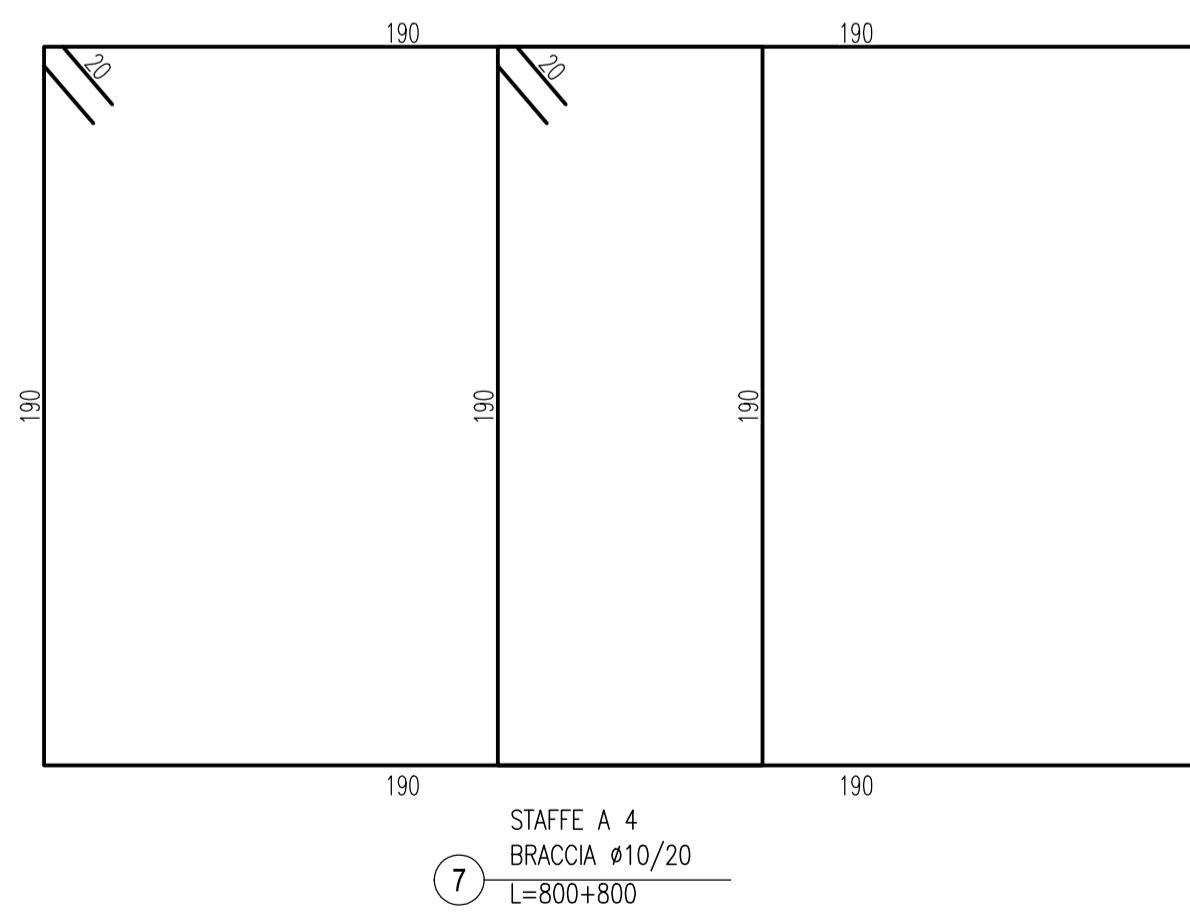
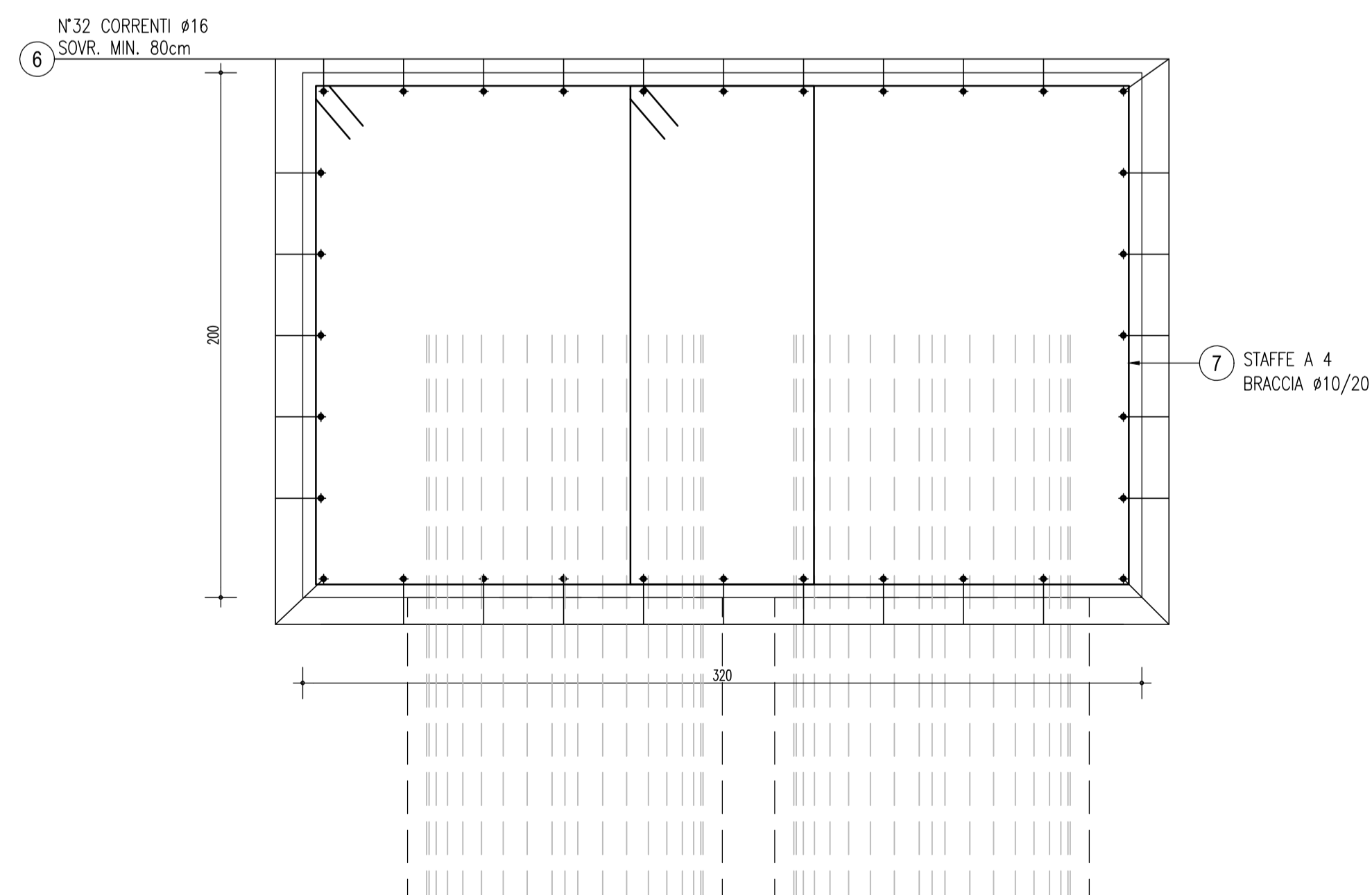
SCALA 1:100



NOTA:
Per la parete in cts del rivestimento frontale si consideri un'armatura con rete elettrosaldata (incidenza 100Kg/mc) ancorata ai pali con Ø20 (n. 3/palo) ad aderenza migliorata del tipo B450C

ARMATURA TRAVE DI CORONAMENTO

SCALA 1:20



CARATTERISTICHE DEI MATERIALI

NOTE

TABELLA E CARATTERISTICHE DEI MATERIALI:
SI RIMANDA AL DOCUMENTO TABELLA MATERIALI cod. LI0BEZZCLTR0200001

COMMITTENTE:



DIREZIONE LAVORI:



APPALTATORE:



MANDANTIA MANDANTI

PROGETTAZIONE:



PROGETTO ESECUTIVO

LINEA PESCARA - BARI
RADDOPPIO DELLA TRATTA FERROVIARIA TERMOLI - LESINA
LOTTO 2 e 3: RADDOPPIO TERMOLI - RIPALTA

GEOTECNICA

Paratia BP pk 2+380 - Armatura pali e trave di coronamento

APPALTATORE DIRETTORE TECNICO Ing. G. Babin A.A. D'AGOSTINO COSTRUZIONI GENERALI S.r.l. Via. S. Maria Goretti, 10 00100 Roma	PROGETTAZIONE DIRETTORE DELLA PROGETTAZIONE Ing. M. Focchini	SCALA: Varie
---	--	------------------------

COMMESSA / LOTTO FASE ENTE TIPO DOC. OPERA/DISCIPLINA PROGR. REV.

LI0B02EZZBZTR0205001C

Revis.	Descrizione	Redatto	Data	Verificato	Data	Approvato	Data	Autorizzato	Data
A	Emissione Esecutiva	Paglusio	Dicembre 2022	Cotugno	Dicembre 2022	Secreti	Dicembre 2022		
B	Seconda Emissione	Paglusio	Giugno 2023	Cotugno	Giugno 2023	Secreti	Giugno 2023		
C	Terza Emissione	Paglusio	Dicembre 2023	Cotugno	Dicembre 2023	Secreti	Dicembre 2023		

File: LI0B02EZZBZTR0205001C.PDF

n. Elab.: