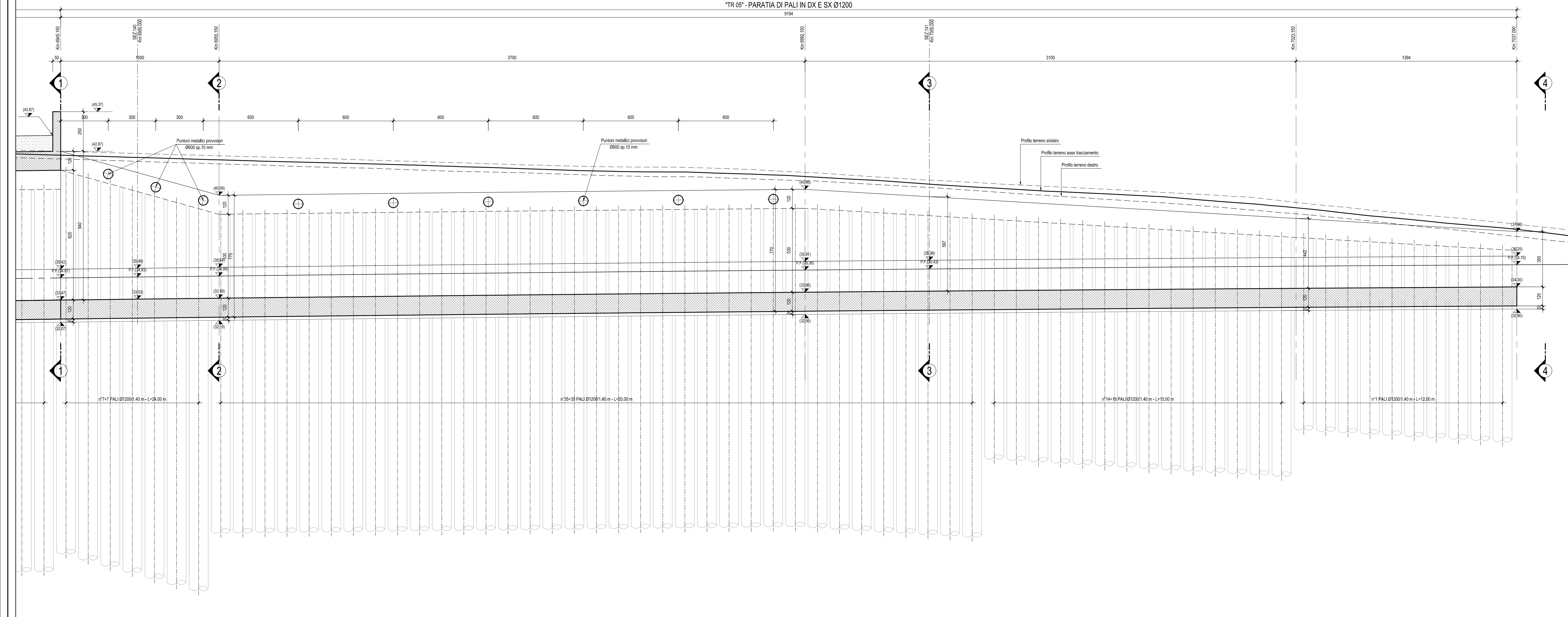


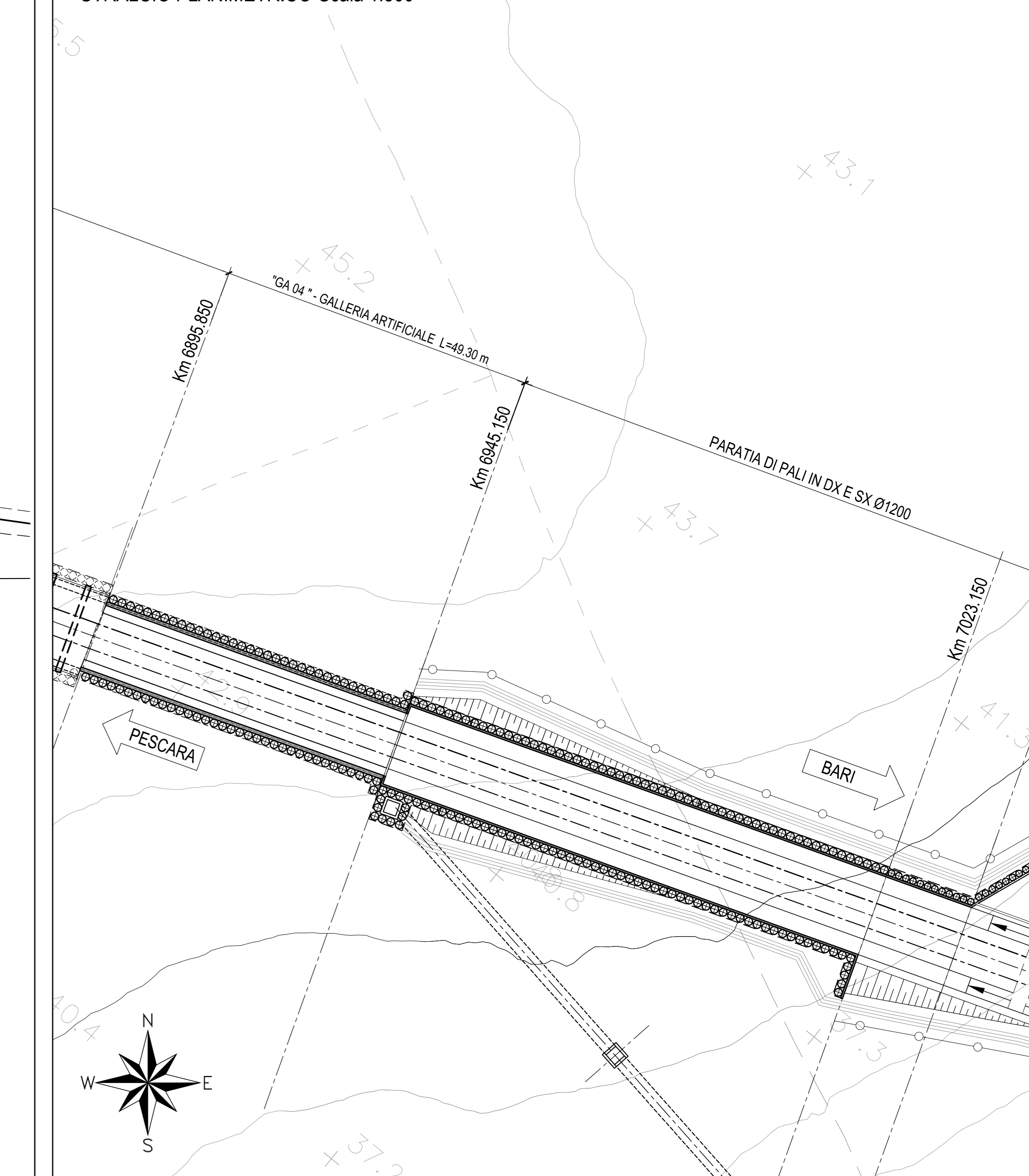
SEZIONE LONGITUDINALE-Scala 1:100

TR 05 - PARATIA DI PALI IN DX E SX Ø1200

9194



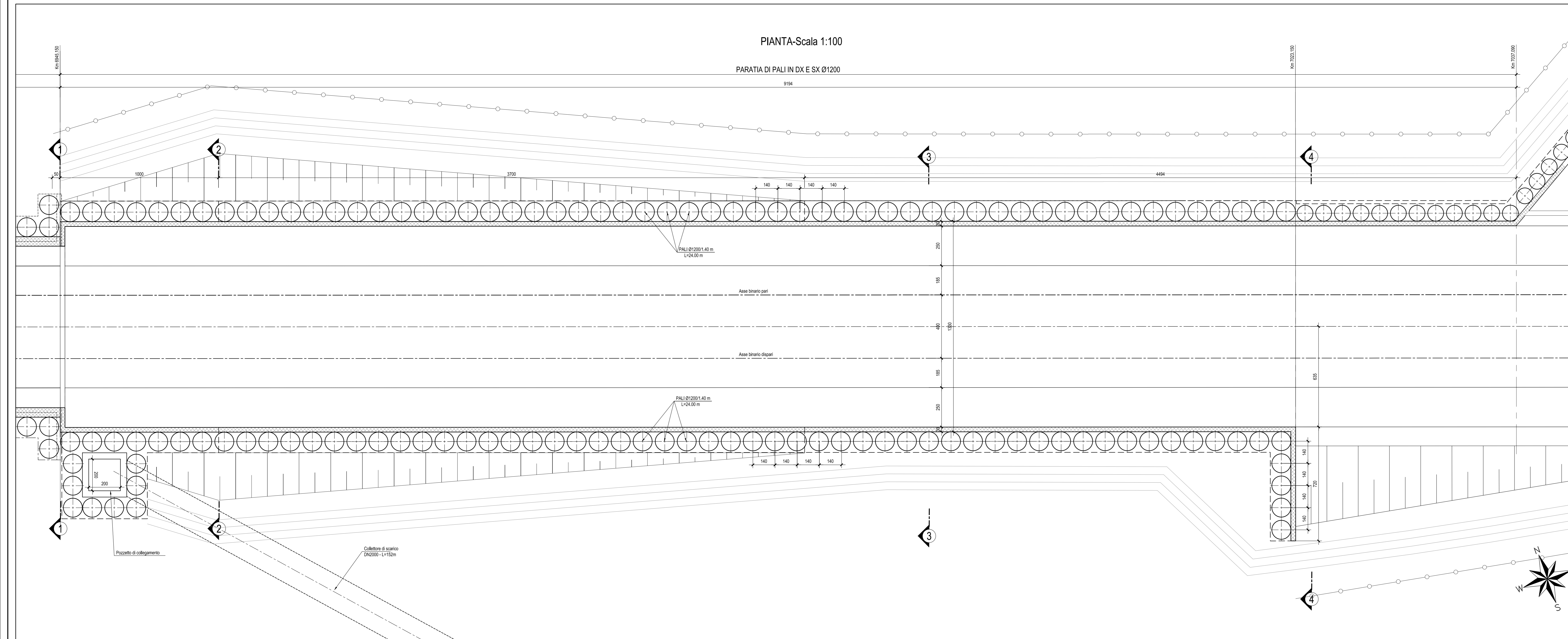
STRALCIO PLANIMETRICO-Scala 1:500



PIANTA-Scala 1:100

PARATIA DI PALI IN DX E SX Ø1200

9194



CARATTERISTICHE DEI MATERIALI:

- CALCESTRUZZO PALI, CORDOLI E RIVESTIMENTO: ACCIAIO:
- CLASSE DI RESISTENZA MINIMA: C25/S20
 - CLASSE DI ESPOSIZIONE: AMBIENTALE XCl2
 - COPRIAMMENTO MINIMO: 40mm
 - DIMETRO MASSIMO INERTI: 32 mm
 - ARMATURA ORDINARIA: B 4000 con rivestimento superficiale
 - TENDINE DI SOSTRUMENTO CARATTERISTICA: 10 x 4 x 400 N/mm²
 - TENDINE CARATTERISTICA A ROTELLA: 1.15 x 60/70 x 1.35

COMMITTENTE: **RFI**
GRUPPO FERROVIARIO ITALIANO
 DIREZIONE INVESTIMENTI
 DIREZIONE PROGRAMMI INVESTIMENTI
 DIRETTRICE SUD - PROGETTO ADRIATICA

DIREZIONE LAVORI: **ITALFERR**
 GRUPPO FERROVIARIO ITALIANO

APPALTATORE: **ACOSTINI** / **ATLANTE**
 COSTRUZIONI / MANDANTINI

PROGETTAZIONE: **HUB** / **HYPRO**
 MANDANTINI / MANDANTINI

PROGETTO ESECUTIVO
LINEA PESCARA - BARI
RADDOPPIO DELLA TRATTA FERROVIARIA TERMOLI - LESINA
LOTTO 2 e 3: RADDOPPIO TERMOLI - RIPALTA

GEOTECNICA
 Paratia BP/BD pk 6+945,150 - Pianta - Profilo Longitudinale

APPALTATORE	PROGETTAZIONE	SCALA:
ACOSTINI COSTRUZIONI	DIRETTORE DELLA PROGETTAZIONE ING. GIUSEPPE ANTONIO CONTESSO	1:2000

COMMESSA	LOTTO	FASE	ENTE	TIPO DOC.	DISCIPLINA	PROG.	REV.
LI08	02	E	EZ	PA	TROS05	001	C

Rev.	Descrizione	Redatto	Data	Verificato	Data	Approvato	Data	Autorizzato Data
A	Stato di esecuzione	Progetto	15/05/2023	Controllato	15/05/2023	Securo	15/05/2023	
B	Stato di esecuzione	Progetto	15/05/2023	Controllato	15/05/2023	Securo	15/05/2023	
C	Revisione e sigillo di RV	Progetto	15/05/2023	Controllato	15/05/2023	Securo	15/05/2023	