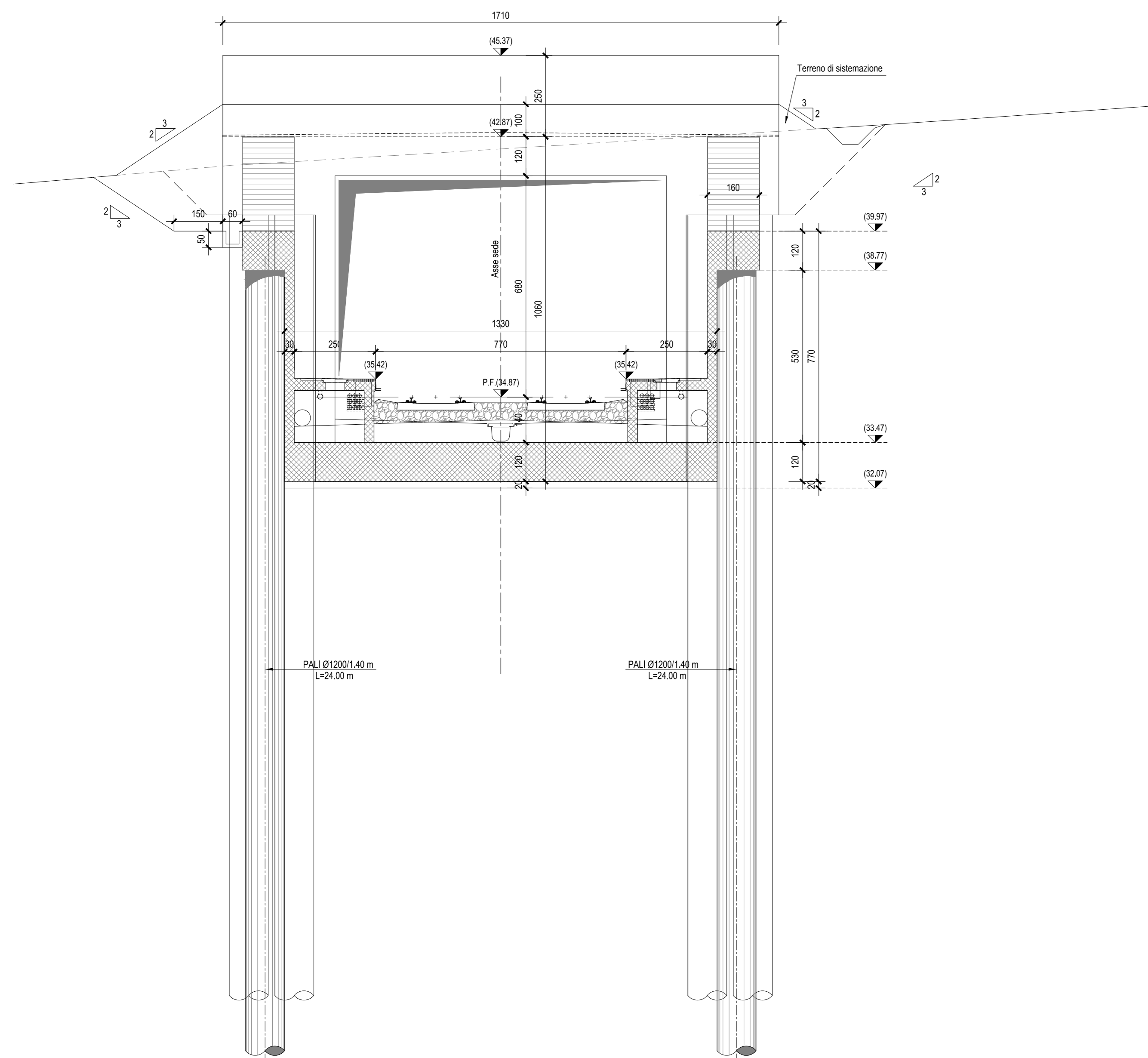
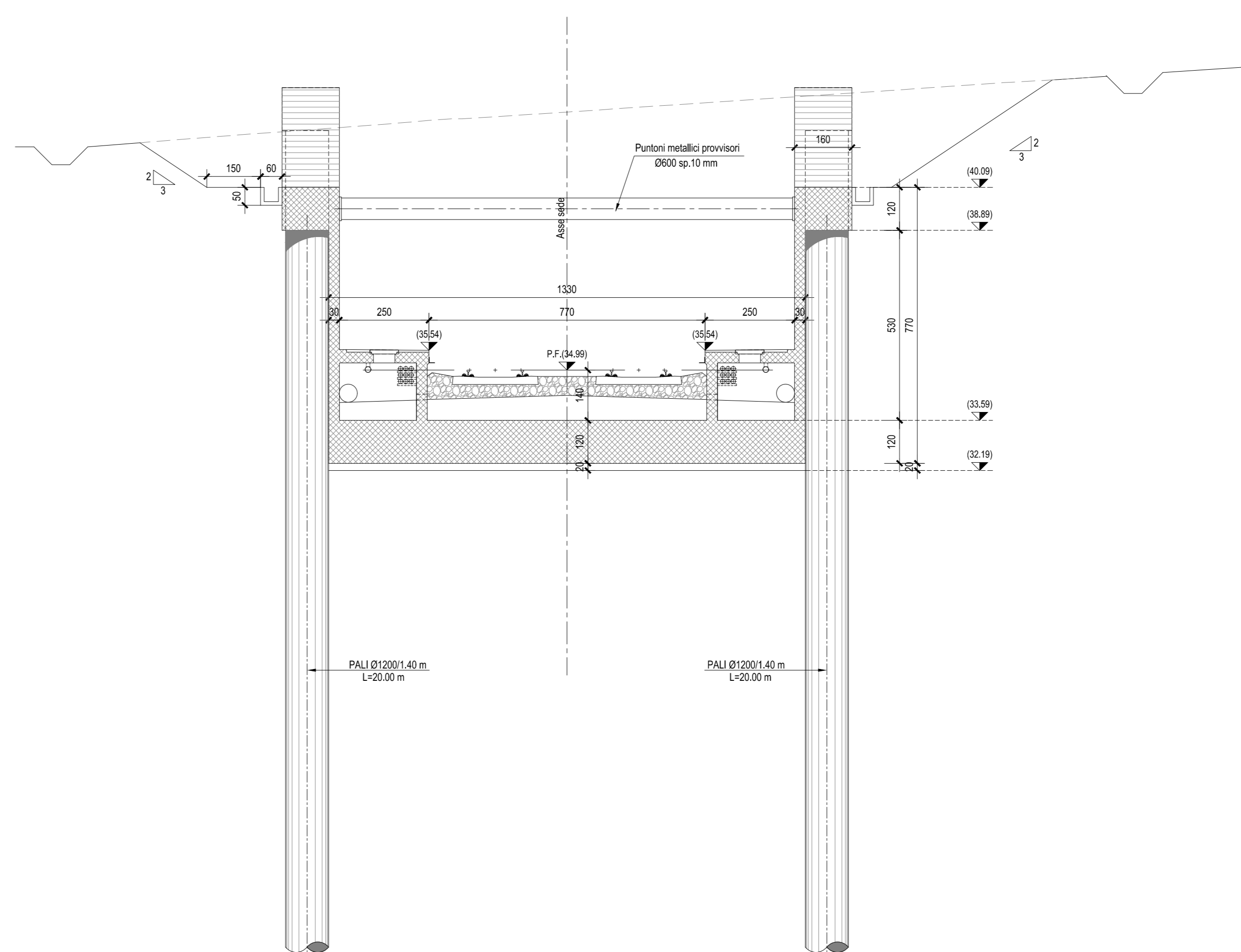


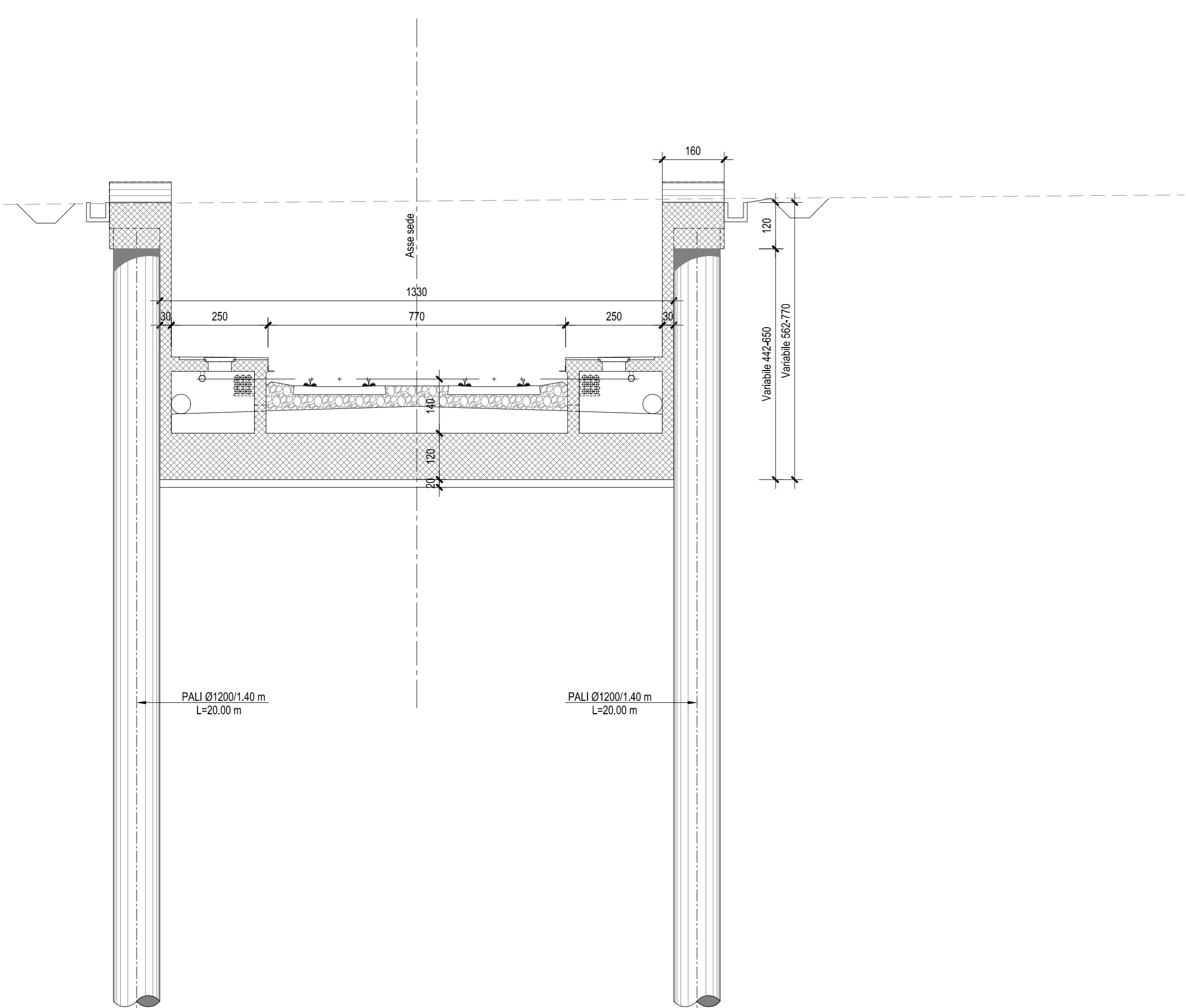
SEZIONE 1-1-Scala 1:100



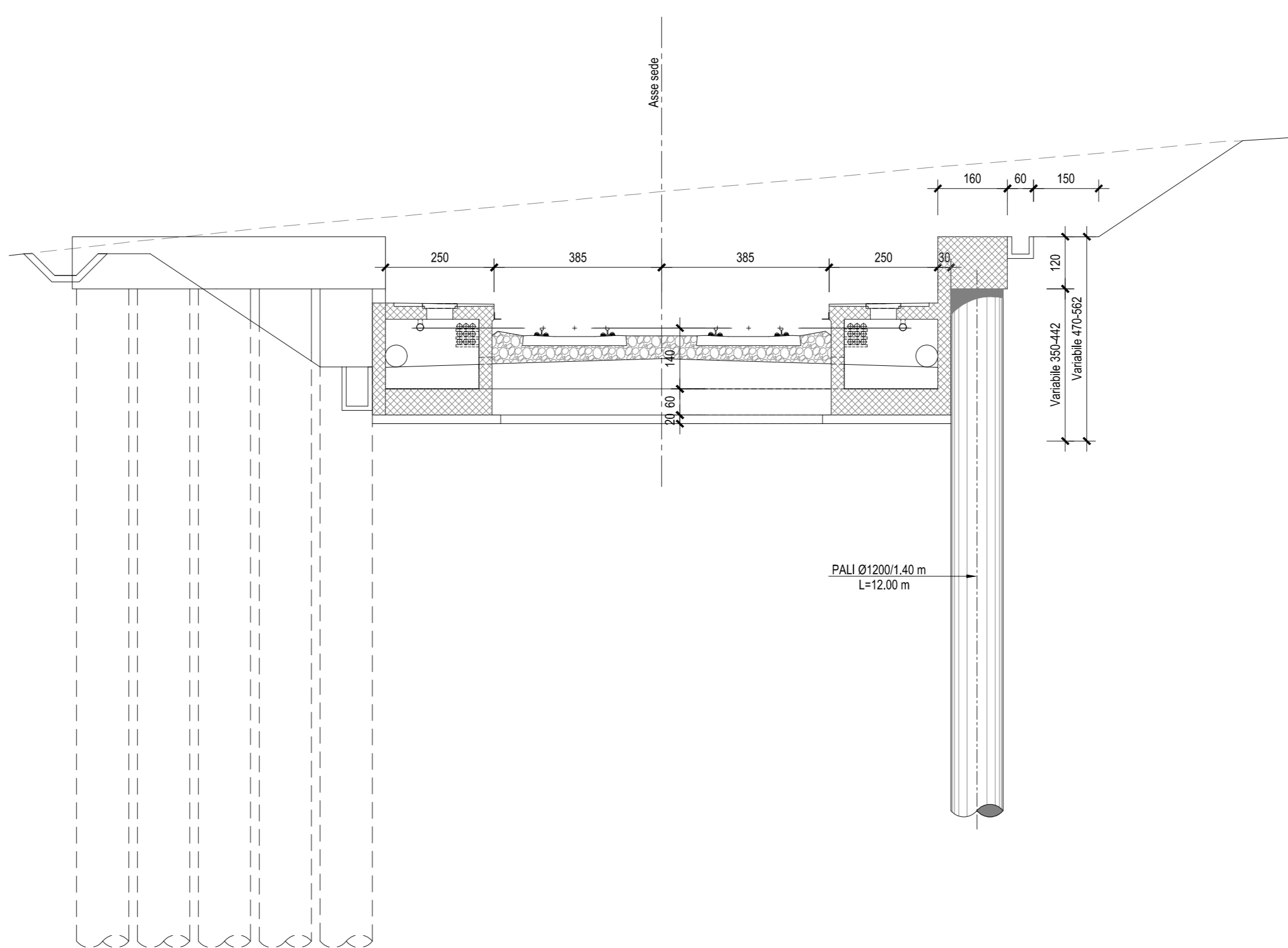
SEZIONE 2-2-Scala 1:100



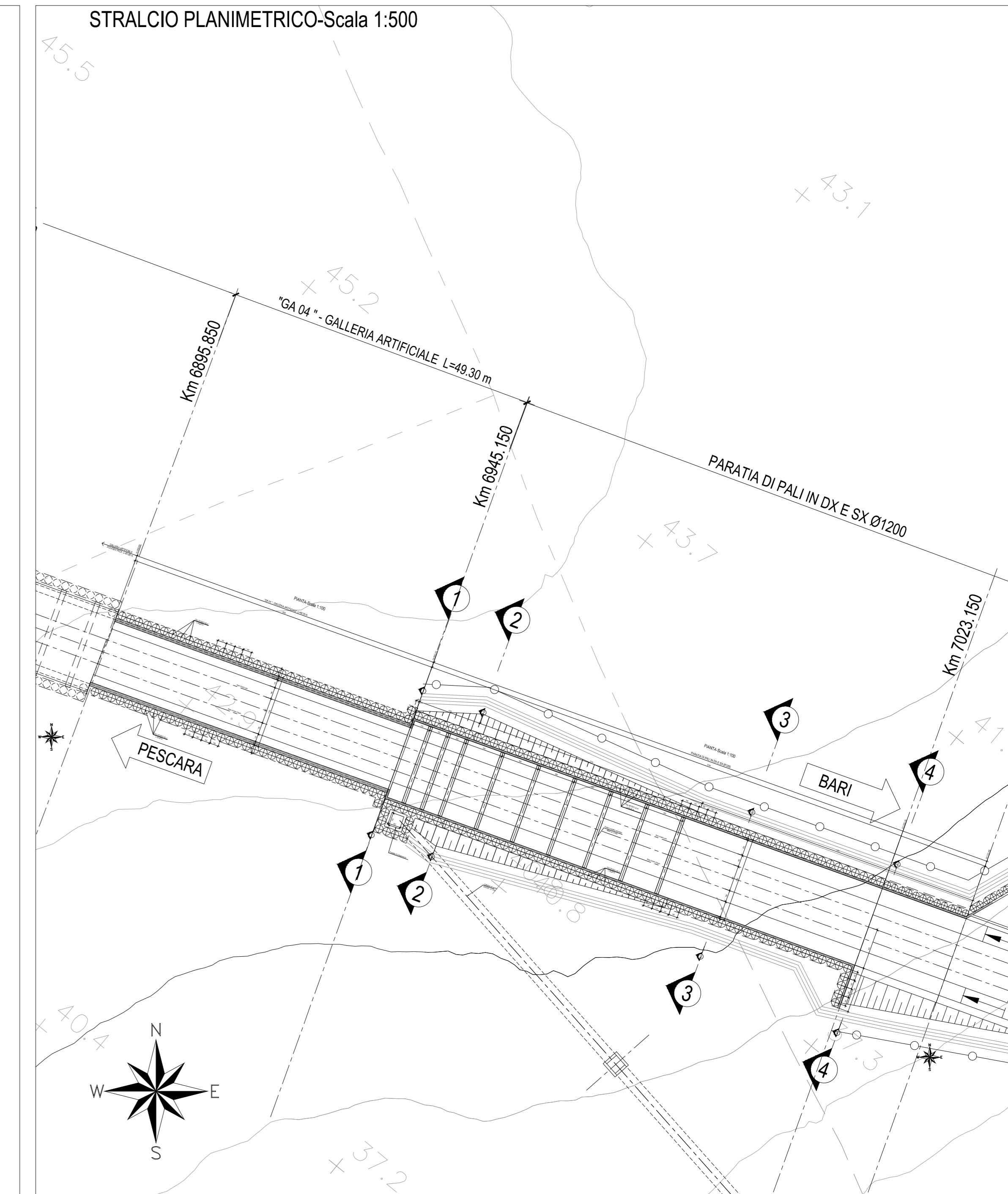
SEZIONE 3-3-Scala 1:100



SEZIONE 4-4-Scala 1:100



STRALCIO PLANIMETRICO-Scala 1:500



CARATTERISTICHE DEI MATERIALI:

- CALCESTRUZZO PALI, CORDOLI E RIVESTIMENTO: ACCIAIO:
- CLASSE DI RESISTENZA MINIMA: C25/30
 - CLASSE DI ESPOSIZIONE AMBIENTALE: XC2
 - COPPIFERO: SRA - 8mm
 - DIAMETRO MASSIMO: 12 mm
 - ARMATURA ORDINARIA: S 400 controllata in stabilimento spinatore
 - TENSIONE DI SNERVAMENTO CARATTERISTICA: $f_{yk} = 450 N/mm^2$
 - TENSIONE CARATTERISTICA A ROTTURA: $f_{tk} = 450 N/mm^2$
 - T.S. E: 1.15; T.S. F: 1.35

COMMITTENTE:
RFI
 RETE FERROVIARIA ITALIANA
 GRUPPO FERROVIE DELLO STATO ITALIANE
 DIREZIONE INVESTIMENTI
 DIREZIONE PROGRAMMI INVESTIMENTI
 DIRETTRICE SUD - PROGETTO ADRIATICA

DIREZIONE LAVORI:
ITALFERR
 GRUPPO FERROVIE DELLO STATO ITALIANE

APPALTATORE:
AGOSTINO
 COSTRUZIONI
 MANDATARIA

MANDANTIA:
ATLANTE
 MANDANTI

PROGETTAZIONE:
 MANDATARIA: **HUB**
 MANDANTI: **ITV pro**

PROGETTO ESECUTIVO
 LINEA PESCARA - BARI
 RADDOPPIO DELLA TRATTA FERROVIARIA TERMOLI - LESINA
 LOTTO 2 e 3: RADDOPPIO TERMOLI - RIPALTA

GEOTECNICA
 Paratia BP/BD KM 6+945.150 - Sezioni Trasversali

APPALTATORE DIRETTORE TECNICO Ing. G. Bardi	PROGETTAZIONE DIRETTORE DELLA PROGETTAZIONE Ing. M. Foccoli	SCALA: 1:2000
---	---	-------------------------

COMMESSA	LOTTO	FASE / ENTE	TIPO DOC. OPERA / DISCIPLINA	PROGR.	REV.
LI0B02EZZ	02	E	ZZ	WA	TRO505 002 C

Reviz.	Descrizione	Redatto	Data	Verificato	Data	Approvato	Data	Autorizzato	Data
A	Edizione Esecutiva	Pagliuca	2023	Colapupo	2023	Secchi	2023		
B	Seconda emissione	Pagliuca	2023	Colapupo	2023	Secchi	2023		
C	Revisione a impatti di RIV	Pagliuca	2023	Colapupo	2023	Secchi	2023		