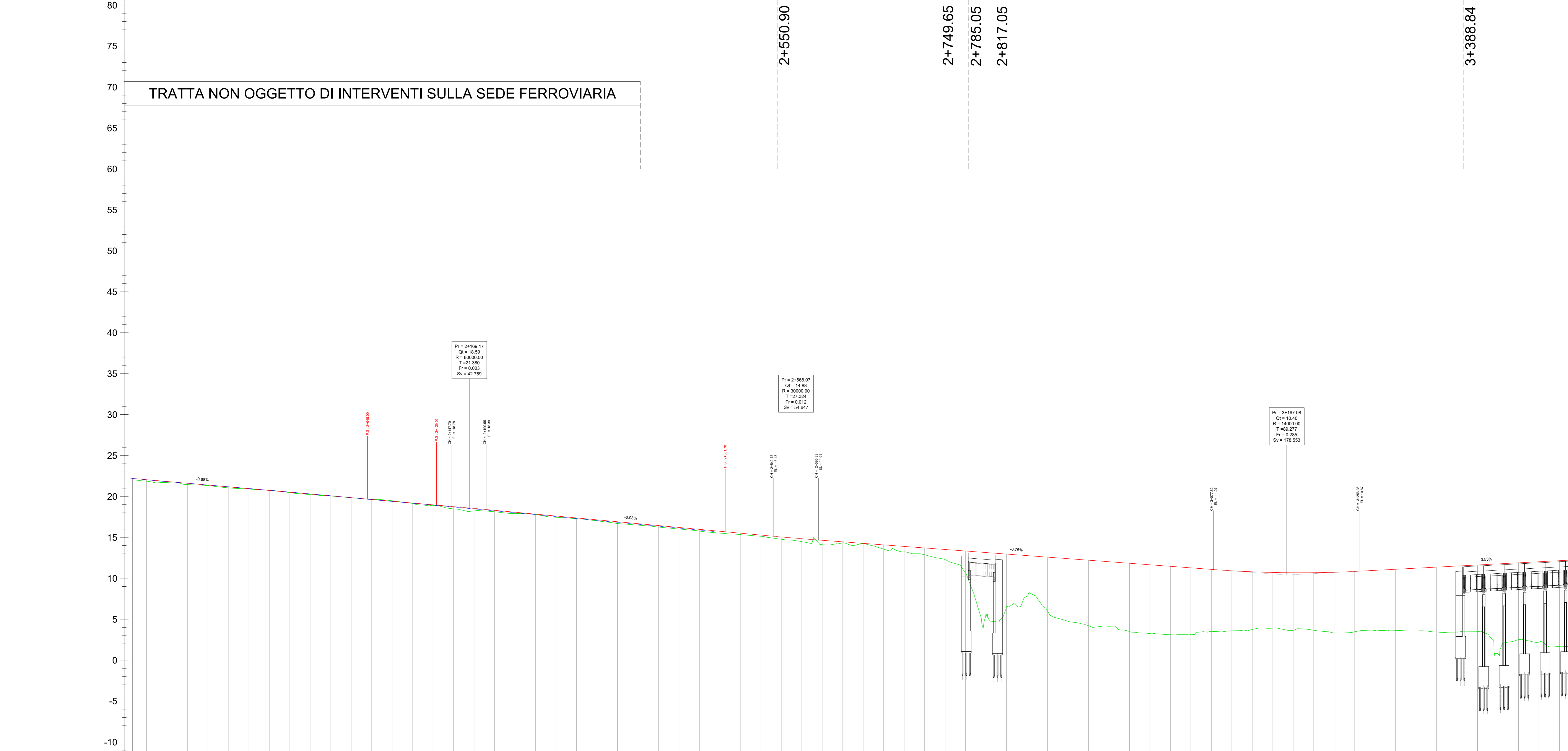


CODICE WBS TR02 TR03 RI03 VI01 RI23 VI02



N° SEZIONE	72	73	74	75	76	77	78	79	80	81	82	83	84	85	86	87	88	89	90	91	92	93	94	95	96	97	98	99	100	101	102	103	104	105	106	107	108	109	110	111	112	113	114	115	116	117	118	119	120	121	122	123	124	125	126	127	128	129	130	131	132	133	134	135	136	137	138	139	140	141																																			
DISTANZE PROGRESSIVE	1+775.00	1+800.00	1+825.00	1+850.00	1+875.00	1+900.00	1+925.00	1+950.00	1+975.00	2+000.00	2+025.00	2+050.00	2+075.00	2+100.00	2+125.00	2+150.00	2+175.00	2+200.00	2+225.00	2+250.00	2+275.00	2+300.00	2+325.00	2+350.00	2+375.00	2+400.00	2+425.00	2+450.00	2+475.00	2+500.00	2+525.00	2+550.00	2+575.00	2+600.00	2+625.00	2+650.00	2+675.00	2+700.00	2+725.00	2+750.00	2+775.00	2+800.00	2+825.00	2+850.00	2+875.00	2+900.00	2+925.00	2+950.00	2+975.00	3+000.00	3+025.00	3+050.00	3+075.00	3+100.00	3+125.00	3+150.00	3+175.00	3+200.00	3+225.00	3+250.00	3+275.00	3+300.00	3+325.00	3+350.00	3+375.00	3+400.00	3+425.00	3+450.00	3+475.00	3+500.00																																			
QUOTE TERRENO	-21.86	-21.72	-21.45	-21.32	-21.05	-20.90	-20.74	-20.45	-20.23	-20.05	-19.84	-19.62	-19.47	-19.14	-18.91	-18.48	-18.24	-18.13	-18.07	-17.92	-17.84	-17.61	-17.46	-17.29	-17.02	-16.89	-16.50	-16.26	-16.02	-15.77	-15.52	-15.34	-15.13	-14.77	-14.48	-14.11	-14.32	-14.22	-13.57	-13.23	-12.87	-12.29	-10.62	-7.45	-5.70	-6.51	-7.82	-6.01	-4.75	-4.21	-4.14	-3.50	-3.25	-3.11	-3.12	-3.32	-3.59	-3.76	-3.91	-3.64	-3.66	-3.33	-3.47	-3.62	-3.65	-3.57	-3.43	-3.43	-3.43	-3.52	-3.74	-3.51	-2.51	-2.21	-1.66																														
QUOTE PROGETTO	-22.05	-21.83	-21.61	-21.39	-21.17	-20.95	-20.73	-20.51	-20.29	-20.07	-19.85	-19.63	-19.42	-19.20	-18.98	-18.76	-18.54	-18.30	-18.07	-17.84	-17.61	-17.46	-17.29	-17.02	-16.89	-16.50	-16.26	-16.02	-15.77	-15.52	-15.34	-15.13	-14.77	-14.48	-14.11	-14.32	-14.22	-13.57	-13.23	-12.87	-12.29	-10.62	-7.45	-5.70	-6.51	-7.82	-6.01	-4.75	-4.21	-4.14	-3.50	-3.25	-3.11	-3.12	-3.32	-3.59	-3.76	-3.91	-3.64	-3.66	-3.33	-3.47	-3.62	-3.65	-3.57	-3.43	-3.43	-3.43	-3.52	-3.74	-3.51	-2.51	-2.21	-1.66																															
DIFFERENZA QUOTE	0.19	0.11	0.16	0.07	0.12	0.05	-0.01	0.06	0.07	0.02	0.01	0.01	-0.06	0.06	0.07	0.28	0.30	0.18	0.15	0.03	0.15	0.08	0.12	0.22	0.18	0.18	0.19	0.21	0.23	0.17	0.15	0.28	0.35	0.54	0.13	0.04	0.51	0.66	0.84	1.23	2.71	7.45	4.96	6.58	7.65	8.00	7.89	8.33	8.40	8.36	8.15	7.57	7.33	7.04	6.81	7.04	7.03	7.41	7.37	7.35	7.45	7.67	7.93	8.07	8.11	11.02	9.38	9.81	10.50																																				
ANDAMENTO PLANIMETRICO	757.02															90															L=112.31 R=2200 V5															91															L=87.04 R=2200 V6															90															1297.16														
PROVINCIA																																																																																																									
COMUNE																																																																																																									
VELOCITÀ DI TRACCIATO	120 km/ora															2+421.00															170 km/ora																																																																										
SOPRAELEVAZIONE																																																																																																									

COMMITTEE: RFI RETE FERROVIARIA ITALIANA GRUPPO FERROVIE DELLO STATO ITALIANE DIREZIONE INVESTIMENTI DIREZIONE PROGRAMMI INVESTIMENTI DIRETTRICE SUD - PROGETTO ADRIATICA

DIREZIONE LAVORI: ITALFERR GRUPPO FERROVIE DELLO STATO ITALIANE

APPALTATORE: AGOSTINI COSTRUZIONI S.p.A. ATLANTE MANDATARIA MANDANTI

PROGETTAZIONE: HUB MANDATARIA ETV pro MANDANTI

**PROGETTO ESECUTIVO**

**LINEA PESCARA - BARI**  
**RADDOPPIO DELLA TRATTA FERROVIARIA TERMOLI - LESINA**  
**LOTTO 2 e 3: RADDOPPIO TERMOLI - RIPALTA**

Profilo longitudinale binario dispari  
 Tav. -02

APPALTATORE: DIREZIONE TECNICA Ing. G. Basso  
 PROGETTAZIONE: DIREZIONE DELLA PROGETTAZIONE Ing. M. Fasella

SCALA: 1:2000

COMMESSA: LOTTO FASE ENTE TP/DI DOC. OPERA/DISCIPLINA PROG. REV.

LI0B 02 E ZZ F6 IF0001 002 E

Rev.	Descrizione	Redatto	Data	Verificato	Data	Approvato	Data	Autore
A	Emisione Cautela	Matteo Guastoni	02/09/2022	Matteo Pugno	02/09/2022	Paolo Anselmi	02/09/2022	
B	Emisione Cautela	Matteo Guastoni	02/09/2022	Matteo Pugno	02/09/2022	Paolo Anselmi	02/09/2022	
C	Revisione per RV	Matteo Guastoni	02/09/2022	Matteo Pugno	02/09/2022	Paolo Anselmi	02/09/2022	
D	Revisione per RV	Matteo Guastoni	02/09/2022	Paola Montanari	02/09/2022	Paolo Anselmi	02/09/2022	
E	Revisione per RV	Matteo Guastoni	02/09/2022	Paola Montanari	02/09/2022	Paolo Anselmi	02/09/2022	

File: LI0B 02 E ZZ F6 IF0001 002 E.DWG n. Elab.: