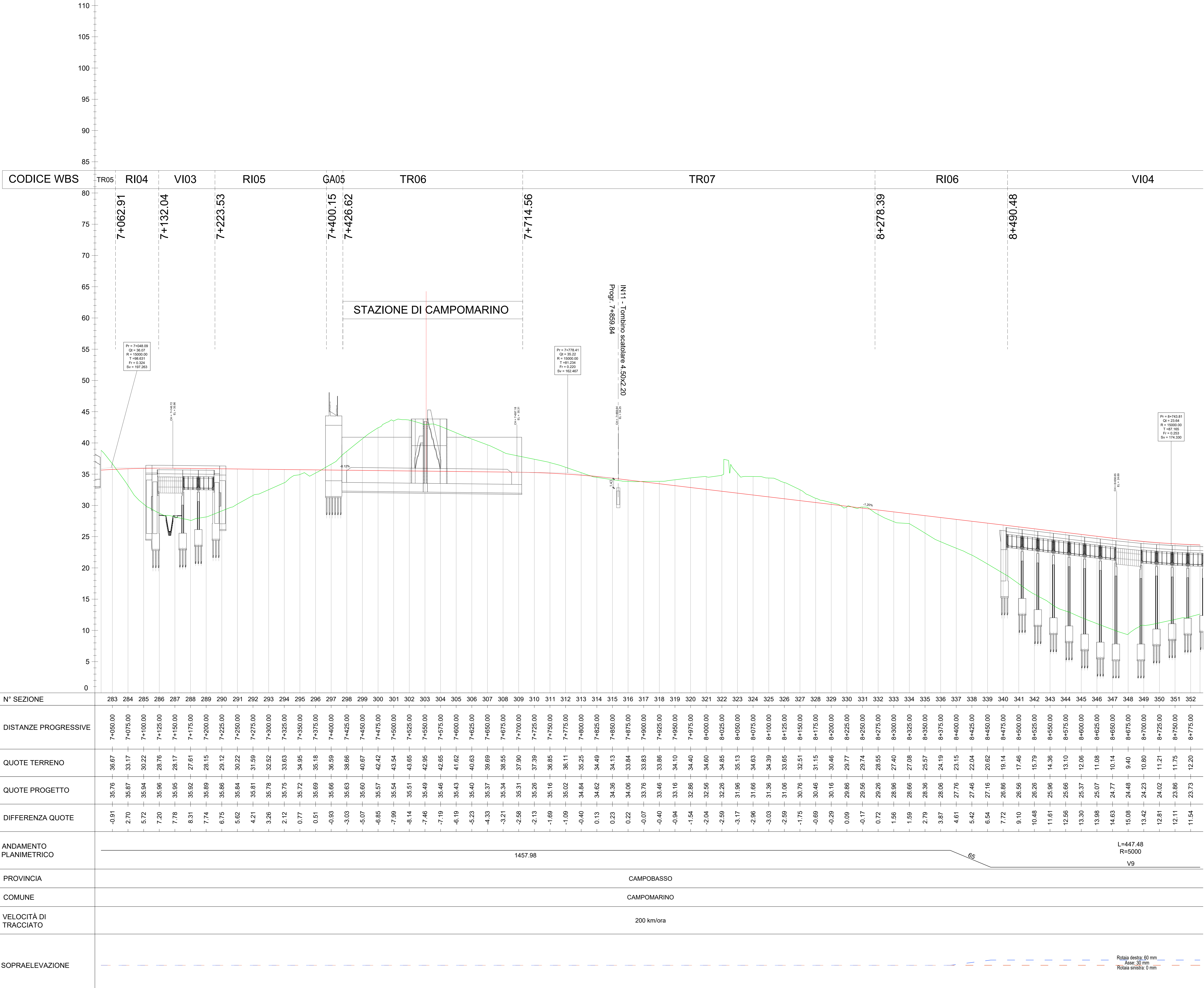


LIVELLETTA  
Binario Dispari

h = -0.64  
L = 730.32 m  
i = -1.16‰

h = -9.56  
L = 965.40 m  
i = -12.00‰

h = -0.07  
L = 375.30 m  
i = -0.37‰



CODICE WBS TR05 RI04 VI03 RI05 GA05 TR06 TR07 RI06 VI04

7+062.91 7+132.04 7+223.53 7+400.15 7+426.62 7+714.56 8+278.39 8+490.48

STAZIONE DI CAMPOMARINO

IN11 - Tombo scaldatore 4.50x2.20  
Prog. 7+859.84

N° SEZIONE	283	284	285	286	287	288	289	290	291	292	293	294	295	296	297	298	299	300	301	302	303	304	305	306	307	308	309	310	311	312	313	314	315	316	317	318	319	320	321	322	323	324	325	326	327	328	329	330	331	332	333	334	335	336	337	338	339	340	341	342	343	344	345	346	347	348	349	350	351	352																				
DISTANZE PROGRESSIVE	7+050.00	7+075.00	7+100.00	7+125.00	7+150.00	7+175.00	7+200.00	7+225.00	7+250.00	7+275.00	7+300.00	7+325.00	7+350.00	7+375.00	7+400.00	7+425.00	7+450.00	7+475.00	7+500.00	7+525.00	7+550.00	7+575.00	7+600.00	7+625.00	7+650.00	7+675.00	7+700.00	7+725.00	7+750.00	7+775.00	7+800.00	7+825.00	7+850.00	7+875.00	7+900.00	7+925.00	7+950.00	7+975.00	8+000.00	8+025.00	8+050.00	8+075.00	8+100.00	8+125.00	8+150.00	8+175.00	8+200.00	8+225.00	8+250.00	8+275.00	8+300.00	8+325.00	8+350.00	8+375.00	8+400.00	8+425.00	8+450.00	8+475.00	8+500.00	8+525.00	8+550.00	8+575.00	8+600.00	8+625.00	8+650.00	8+675.00	8+700.00	8+725.00	8+750.00	8+775.00																				
QUOTE TERRENO	36.67	33.17	30.22	28.76	28.17	27.61	28.15	29.12	30.22	31.59	32.52	33.63	34.95	35.18	36.59	38.66	40.67	42.42	43.54	43.65	42.95	42.85	41.82	40.63	39.69	38.55	37.90	37.39	36.85	36.11	35.02	34.84	35.25	34.49	34.62	34.36	34.13	33.84	33.83	33.86	33.86	34.10	34.40	34.60	34.85	35.13	34.63	34.39	34.39	33.85	33.85	32.51	31.15	30.46	29.77	29.74	28.55	27.40	27.08	25.57	24.19	23.15	22.04	20.62	19.14	17.46	15.79	14.36	13.10	12.06	11.08	10.14	9.40	10.80	11.21	11.75	12.20													
QUOTE PROGETTO	35.76	35.87	35.94	35.96	35.95	35.92	35.89	35.86	35.84	35.81	35.78	35.75	35.72	35.69	35.66	35.63	35.60	35.57	35.54	35.51	35.49	35.46	35.43	35.40	35.37	35.34	35.31	35.26	35.16	35.02	34.84	34.62	34.36	34.06	33.76	33.46	33.16	32.86	32.56	32.26	31.96	31.66	31.36	31.06	30.76	30.46	30.16	29.86	29.56	29.26	28.96	28.66	28.36	28.06	27.76	27.46	27.16	26.86	26.56	26.26	25.96	25.66	25.37	25.07	24.77	24.48	24.23	24.02	23.86	23.73																				
DIFFERENZA QUOTE	-0.91	2.70	5.72	7.20	7.78	8.31	7.74	6.75	5.62	4.21	3.26	2.12	0.77	0.51	-0.93	-3.03	-5.07	-6.85	-7.99	-8.14	-7.46	-7.19	-6.19	-5.23	-4.33	-3.21	-2.88	-2.13	-1.69	-1.09	-0.40	0.13	0.23	0.22	-0.07	-0.40	-0.94	-1.54	-2.04	-2.59	-3.17	-2.96	-3.03	-2.59	-1.75	-0.69	-0.29	0.09	-0.17	0.72	1.56	1.59	2.79	3.87	4.61	5.42	6.54	7.72	9.10	10.48	11.61	12.56	13.30	13.98	14.63	15.08	13.42	12.81	12.11	11.54																				
ANDAMENTO PLANIMETRICO																															1457.98																														L=447.48 R=5000																													
PROVINCIA																															CAMPOMARINO																														CAMPOMARINO																													
COMUNE																															CAMPOMARINO																														CAMPOMARINO																													
VELOCITÀ DI TRACCIATO																															200 km/ora																														200 km/ora																													
SOPRAELEVAZIONE																															-																														-																													

COMMITTENTE: **RFI** RETE FERROVIARIA ITALIANA  
GRUPPO FERROVIE DELLO STATO ITALIANE  
DIREZIONE INVESTIMENTI  
DIREZIONE PROGRAMMI INVESTIMENTI  
DIRETTRICE SUD - PROGETTO ADRIATICA

DIREZIONE LAVORI: **ITALFERR** GRUPPO FERROVIE DELLO STATO ITALIANE

APPALTATORE: **AGOSTINI** COSTRUZIONI **ATLANTE**

PROGETTAZIONE: **HUB** **pro**

**PROGETTO ESECUTIVO**  
**LINEA PESCARA - BARI**  
**RADDOPPIO DELLA TRATTA FERROVIARIA TERMOLI - LESINA**  
**LOTTO 2 e 3: RADDOPPIO TERMOLI - RIPALTA**

Profilo longitudinale binario dispari  
Tav. - 05

APPALTATORE: **AGOSTINI** COSTRUZIONI  
DIRETTORE TECNICO: Ing. G. Balzano  
PROGETTAZIONE: **ATLANTE**  
DIRETTORE DELLA PROGETTAZIONE: Ing. M. Fasella

SCALA: 1:2000

COMMESSA: **LI0B 02 E ZZ F6 IF0001 005 E**

Rev.	Descrizione	Redatto	Data	Verificato	Data	Approvato	Data	Autore
A	Emissione Cautela	Mario Guadagni	Ottobre 2022	Mario Fasella	Ottobre 2022	Patrizio Anselmi	Ottobre 2022	
B	Emissione Cautela	Mario Guadagni	Ottobre 2022	Mario Fasella	Ottobre 2022	Patrizio Anselmi	Ottobre 2022	
C	Revisione per RV	Mario Guadagni	Ottobre 2022	Mario Fasella	Ottobre 2022	Patrizio Anselmi	Ottobre 2022	
D	Revisione per RV	Mario Guadagni	Ottobre 2022	Patrizia Montanari	Ottobre 2022	Patrizio Anselmi	Ottobre 2022	
E	Revisione per RV	Mario Guadagni	Ottobre 2022	Patrizia Montanari	Ottobre 2022	Patrizio Anselmi	Ottobre 2022	

File: LI0B 02 E ZZ F6 IF0001 005 E.DWG n. Elab.: 1