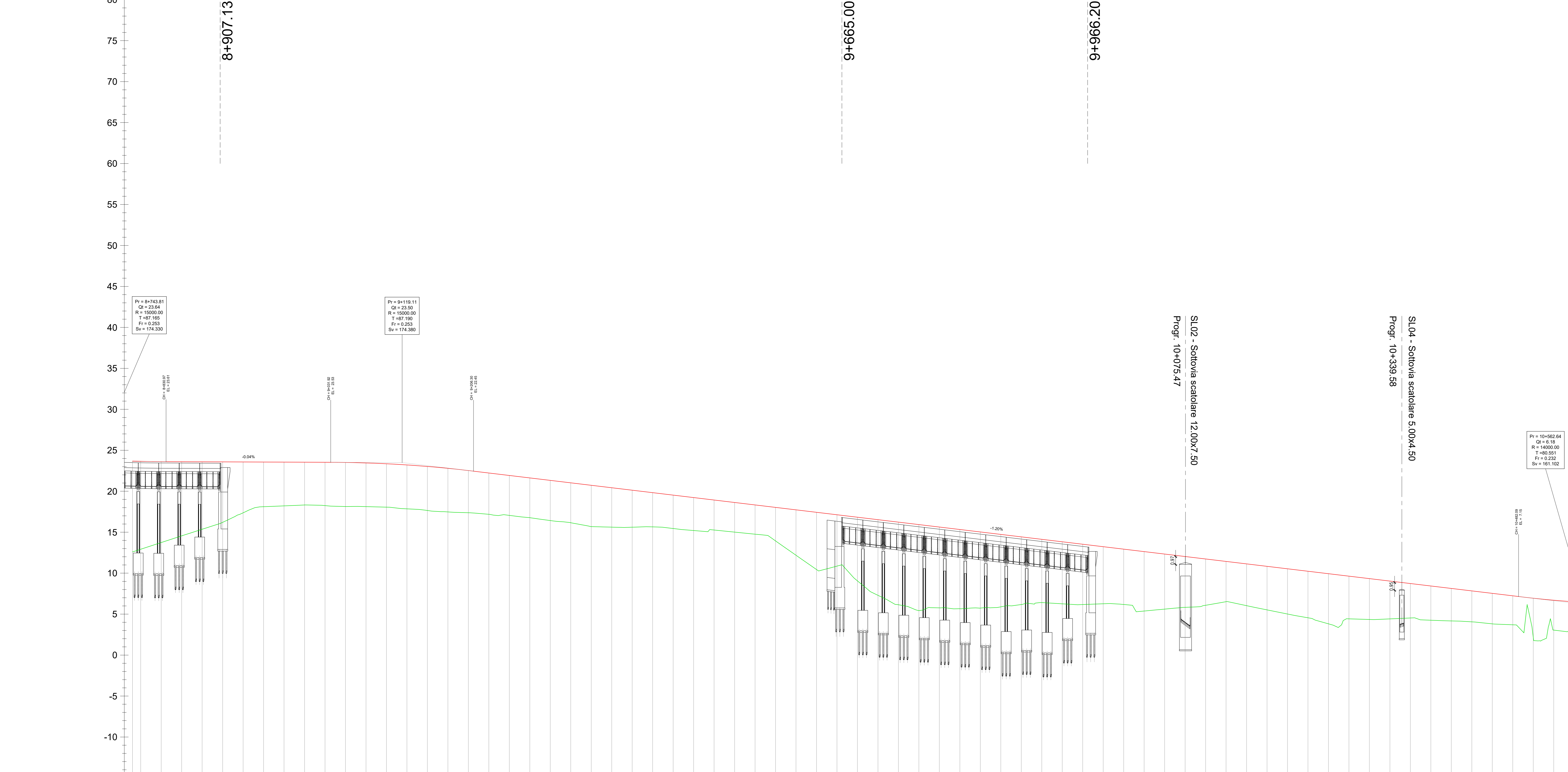


LIVELLETTA  
Binario Dispari

h = -0.07  
L = 375.30 m  
i = -0.37‰

h = -15.31  
L = 1443.53 m  
i = -12.00‰

CODICE WBS VI04 RI07 VI05 RI08A



N° SEZIONE	353	354	355	356	357	358	359	360	361	362	363	364	365	366	367	368	369	370	371	372	373	374	375	376	377	378	379	380	381	382	383	384	385	386	387	388	389	390	391	392	393	394	395	396	397	398	399	400	401	402	403	404	405	406	407	408	409	410	411	412	413	414	415	416	417	418	419	420	421	422																																																														
DISTANZE PROGRESSIVE	8+800.00	8+825.00	8+850.00	8+875.00	8+900.00	8+925.00	8+950.00	8+975.00	9+000.00	9+025.00	9+050.00	9+075.00	9+100.00	9+125.00	9+150.00	9+175.00	9+200.00	9+225.00	9+250.00	9+275.00	9+300.00	9+325.00	9+350.00	9+375.00	9+400.00	9+425.00	9+450.00	9+475.00	9+500.00	9+525.00	9+550.00	9+575.00	9+600.00	9+625.00	9+650.00	9+675.00	9+700.00	9+725.00	9+750.00	9+775.00	9+800.00	9+825.00	9+850.00	9+875.00	9+900.00	9+925.00	9+950.00	9+975.00	10+000.00	10+025.00	10+050.00	10+075.00	10+100.00	10+125.00	10+150.00	10+175.00	10+200.00	10+225.00	10+250.00	10+275.00	10+300.00	10+325.00	10+350.00	10+375.00	10+400.00	10+425.00	10+450.00	10+475.00	10+500.00	10+525.00																																																														
QUOTE TERRENO	12.92	13.74	14.55	15.36	16.20	17.37	18.11	18.21	18.32	18.24	18.13	18.12	18.06	17.85	17.65	17.47	17.37	17.18	17.05	16.77	16.42	16.15	15.68	15.62	15.61	15.65	15.45	15.20	15.27	15.01	14.76	13.94	12.18	10.44	10.88	9.06	7.30	6.14	5.43	5.76	5.66	5.74	5.89	6.17	6.40	6.26	6.17	6.26	6.18	5.38	5.61	5.83	6.08	6.52	6.03	5.52	5.01	4.56	3.81	4.42	4.42	4.42	4.53	4.26	4.17	4.06	3.81	3.70	3.70	3.70	3.65																																																													
QUOTE PROGETTO	23.65	23.61	23.60	23.59	23.58	23.57	23.56	23.55	23.54	23.54	23.51	23.45	23.35	23.21	23.02	22.80	22.53	22.23	21.93	21.63	21.33	21.03	20.73	20.43	20.13	19.83	19.53	19.23	18.93	18.63	18.33	18.03	17.73	17.43	17.13	16.83	16.53	16.23	15.93	15.63	15.33	15.03	14.73	14.43	14.13	13.83	13.53	13.23	12.93	12.63	12.33	12.03	11.73	11.43	11.13	10.83	10.53	10.23	9.93	9.63	9.33	9.03	8.73	8.43	8.13	7.83	7.53	7.23	6.94	6.70																																																														
DIFFERENZA QUOTE	10.73	9.87	9.05	8.23	7.36	6.21	5.45	5.34	5.22	5.29	5.39	5.34	5.30	5.36	5.37	5.32	5.16	5.05	4.88	4.86	4.81	4.87	5.05	4.81	4.52	4.18	4.08	4.03	3.66	3.62	3.57	4.09	5.55	6.99	6.27	7.77	9.23	10.09	10.50	9.87	9.67	9.29	8.84	8.26	7.73	7.57	7.36	6.97	6.75	7.25	6.72	6.20	5.65	4.91	5.10	5.31	5.52	5.68	6.12	5.21	4.98	4.61	4.20	4.18	3.96	3.77	3.72	3.54	4.74	3.65																																																														
ANDAMENTO PLANIMETRICO	L=447.48 R=5000 V9																																	135															L=584.97 R=2200 V10																																	135															2200.17																																			
PROVINCIA	CAMPOMARINO																																	CAMPOMARINO																																	CAMPOMARINO																																	CAMPOMARINO																																
COMUNE	CAMPOMARINO																																	CAMPOMARINO																																	CAMPOMARINO																																	CAMPOMARINO																																
VELOCITÀ DI TRACCIATO	200 km/ora																																	200 km/ora																																	200 km/ora																																	200 km/ora																																
SOPRAELEVAZIONE	Rotola destra: 60 mm Asse: 30 mm Rotola sinistra: 0 mm																																	Rotola sinistra: 130 mm Asse: 65 mm Rotola destra: 0 mm																																	Rotola sinistra: 130 mm Asse: 65 mm Rotola destra: 0 mm																																	Rotola sinistra: 130 mm Asse: 65 mm Rotola destra: 0 mm																																

COMMITTEE: RFI  
RETE FERROVIARIA ITALIANA  
GRUPPO FERROVIE DELLO STATO ITALIANE  
DIREZIONE INVESTIMENTI  
DIREZIONE PROGRAMMI INVESTIMENTI  
DIRETTRICE SUD - PROGETTO ADRIATICA

DIREZIONE LAVORI: ITALFERR  
GRUPPO FERROVIE DELLO STATO ITALIANE

APPALTATORE: AGOSTINI COSTRUZIONI S.p.A. ATLANTE  
MANDATARIA MANDANTI

PROGETTAZIONE: HUB pro

PROGETTO ESECUTIVO  
LINEA PESCARA - BARI  
RADDOPPIO DELLA TRATTA FERROVIARIA TERMOLI - LESINA  
LOTTO 2 e 3: RADDOPPIO TERMOLI - RIPALTA

Profilo longitudinale binario dispari  
Tav. - 06

APPALTATORE: DIRETTORE TECNICO  
PROGETTAZIONE: DIRETTORE DELLA PROGETTAZIONE  
SCALA: 1:2000

COMMESSA: LOTTO FASE ENTE TPO DOC OPERADISCIPLINA PROG. REV.

LI0B 02 E ZZ F6 IF0001 006 E

Rev.	Descrizione	Redatto	Data	Verificato	Data	Approvato	Data	Autore	Data
A	Emisione Caudata	Matteo Guadagnoli	Ottobre 2022	Matteo Puzos	Ottobre 2022	Paolino Arcaudi	Ottobre 2022		
B	Emisione Caudata	Matteo Guadagnoli	Ottobre 2022	Matteo Puzos	Ottobre 2022	Paolino Arcaudi	Ottobre 2022		
C	Revisione per RV	Matteo Guadagnoli	Ottobre 2022	Matteo Puzos	Ottobre 2022	Paolino Arcaudi	Ottobre 2022		
D	Revisione per RV	Matteo Guadagnoli	Ottobre 2022	Paolino Arcaudi	Ottobre 2022	Paolino Arcaudi	Ottobre 2022		
E	Revisione per RV	Matteo Guadagnoli	Ottobre 2022	Paolino Arcaudi	Ottobre 2022	Paolino Arcaudi	Ottobre 2022		