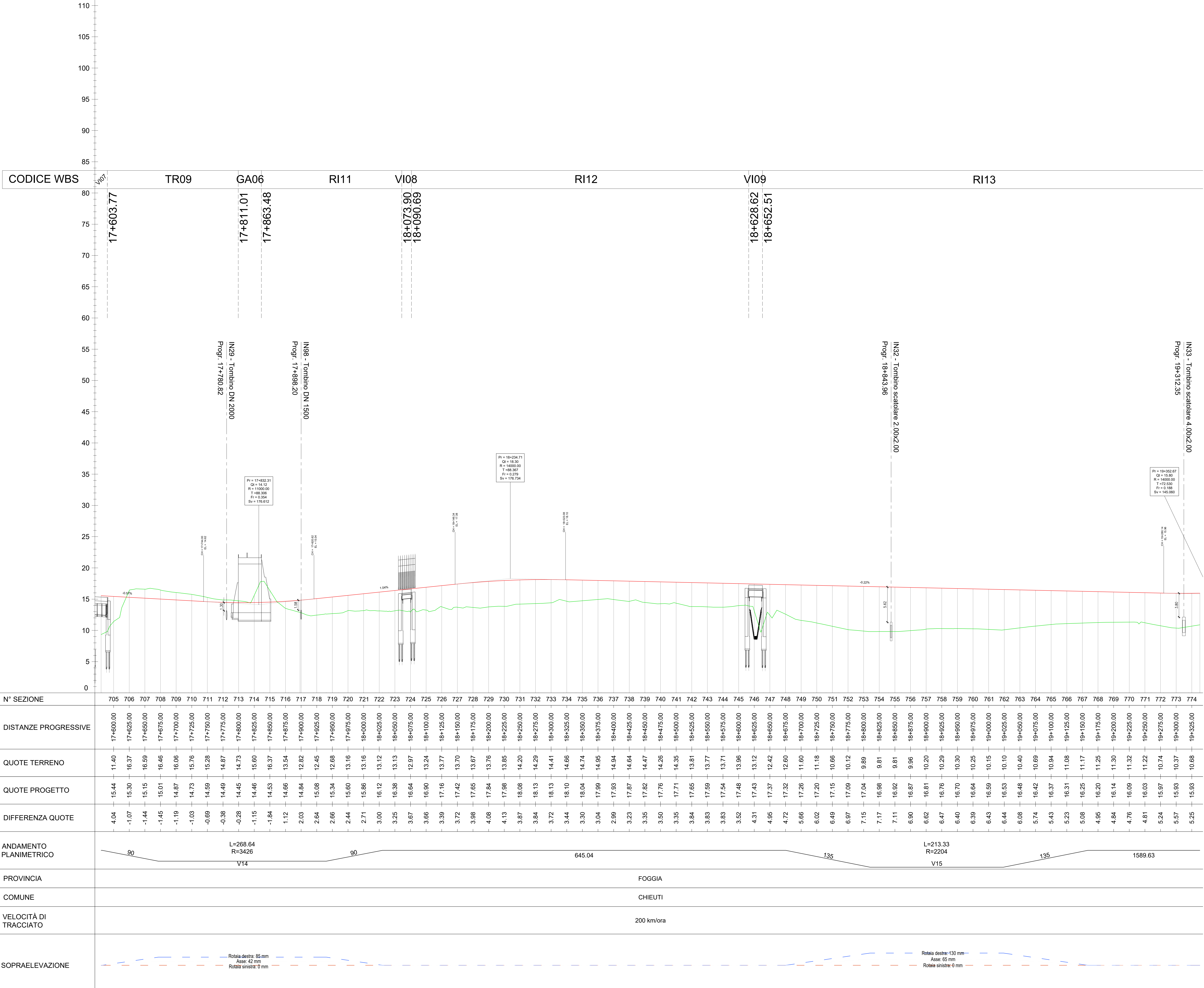


LIVELLETTA Binario Dispari

h = -1.39
L = 423.43 m
i = -6.67%

h = 2.34
L = 402.40 m
i = 10.39%

h = -2.14
L = 1117.96 m
i = -2.24%



N° SEZIONE	705	706	707	708	709	710	711	712	713	714	715	716	717	718	719	720	721	722	723	724	725	726	727	728	729	730	731	732	733	734	735	736	737	738	739	740	741	742	743	744	745	746	747	748	749	750	751	752	753	754	755	756	757	758	759	760	761	762	763	764	765	766	767	768	769	770	771	772	773	774										
DISTANZE PROGRESSIVE	17+600.00	17+625.00	17+650.00	17+675.00	17+700.00	17+725.00	17+750.00	17+775.00	17+800.00	17+825.00	17+850.00	17+875.00	17+900.00	17+925.00	17+950.00	17+975.00	18+000.00	18+025.00	18+050.00	18+075.00	18+100.00	18+125.00	18+150.00	18+175.00	18+200.00	18+225.00	18+250.00	18+275.00	18+300.00	18+325.00	18+350.00	18+375.00	18+400.00	18+425.00	18+450.00	18+475.00	18+500.00	18+525.00	18+550.00	18+575.00	18+600.00	18+625.00	18+650.00	18+675.00	18+700.00	18+725.00	18+750.00	18+775.00	18+800.00	18+825.00	18+850.00	18+875.00	18+900.00	18+925.00	18+950.00	18+975.00	19+000.00	19+025.00	19+050.00	19+075.00	19+100.00	19+125.00	19+150.00	19+175.00	19+200.00	19+225.00	19+250.00	19+275.00	19+300.00	19+325.00										
QUOTE TERRENO	11.40	16.37	16.59	16.46	16.06	15.76	15.28	14.87	14.73	15.60	16.37	13.54	12.82	12.45	12.68	13.16	13.16	13.12	13.13	12.97	13.24	13.77	13.70	13.67	13.76	13.85	14.20	14.29	14.41	14.66	14.74	14.95	14.94	14.64	14.47	14.26	14.35	13.81	13.77	13.71	13.96	13.12	12.42	12.60	11.60	11.18	10.66	10.12	9.89	9.81	9.81	9.96	10.20	10.29	10.30	10.25	10.15	10.10	10.40	10.94	11.08	11.17	11.25	11.30	11.32	11.22	10.74	10.37	10.68											
QUOTE PROGETTO	15.44	15.30	15.15	15.01	14.87	14.73	14.59	14.49	14.45	14.46	14.53	14.66	14.84	15.08	15.34	15.60	15.86	16.12	16.38	16.64	16.90	17.16	17.42	17.65	17.84	17.98	18.08	18.13	18.13	18.10	18.04	17.99	17.93	17.87	17.82	17.76	17.71	17.65	17.59	17.54	17.48	17.43	17.37	17.32	17.26	17.20	17.15	17.09	17.04	16.98	16.92	16.87	16.81	16.76	16.70	16.64	16.59	16.53	16.48	16.42	16.37	16.31	16.25	16.20	16.14	16.09	16.03	15.97	15.91	15.85										
DIFFERENZA QUOTE	4.04	-1.07	-1.44	-1.45	-1.19	-1.03	-0.69	-0.38	-0.28	-1.15	-1.84	1.12	2.03	2.64	2.66	2.44	2.71	3.00	3.25	3.67	3.66	3.39	3.72	3.98	4.08	4.13	3.87	3.84	3.72	3.44	3.30	3.04	2.99	3.23	3.35	3.50	3.35	3.84	3.83	3.83	3.52	4.31	4.95	4.72	5.66	6.02	6.49	6.97	7.15	7.17	11.7	6.90	6.62	6.47	6.40	6.39	6.43	6.44	6.08	4.75	5.43	5.23	5.08	4.95	4.84	4.76	4.81	4.74	5.25											
ANDAMENTO PLANIMETRICO	90										L=268.64 R=3426 V14										90										645.04										135										L=213.33 R=2204 V15										135										1589.63									
PROVINCIA	FOGGIA																																																																															
COMUNE	CHIEUTI																																																																															
VELOCITÀ DI TRACCIATO	200 km/ora																																																																															
SOPRAELEVAZIONE	Rotaia destra: 65 mm Asse: 42 mm Rotaia sinistra: 0 mm Rotaia destra: 130 mm Asse: 65 mm Rotaia sinistra: 0 mm																																																																															

COMMITTEE: **RFI** RETE FERROVIARIA ITALIANA
GRUPPO FERROVIE DELLO STATO ITALIANE
DIREZIONE INVESTIMENTI
DIREZIONE PROGRAMMI INVESTIMENTI
DIRETTRICE SUD - PROGETTO ADRIATICA

DIREZIONE LAVORI: **ITALFERR** GRUPPO FERROVIE DELLO STATO ITALIANE

APPALTATORE: **AGOSTINI COSTRUZIONI** **ATLANTE**

PROGETTAZIONE: **HUB** **pro**

PROGETTO ESECUTIVO
LINEA PESCARA - BARI
RADDOPPIO DELLA TRATTA FERROVIARIA TERMOLI - LESINA
LOTTO 2 e 3: RADDOPPIO TERMOLI - RIPALTA

Profilo longitudinale binario dispari
Tav. - 11

APPALTATORE: **AGOSTINI COSTRUZIONI** PROGETTAZIONE: **ATLANTE** SCALA: 1:2000

COMMESSA: **LI0B 02 E ZZ F6 IF0001 011 E**

Rev.	Descrizione	Redatto	Data	Verificato	Data	Approvato	Data	Autore
A	Emissione Cautela	Matteo Guadagnoli	02/08/2023	Matteo Pappalardo	02/08/2023	Matteo Pappalardo	02/08/2023	
B	Emissione Cautela	Matteo Guadagnoli	02/08/2023	Matteo Pappalardo	02/08/2023	Matteo Pappalardo	02/08/2023	
C	Revisione per RV	Matteo Guadagnoli	02/08/2023	Matteo Pappalardo	02/08/2023	Matteo Pappalardo	02/08/2023	
D	Revisione per RV	Matteo Guadagnoli	02/08/2023	Matteo Pappalardo	02/08/2023	Matteo Pappalardo	02/08/2023	
E	Revisione per RV	Matteo Guadagnoli	02/08/2023	Matteo Pappalardo	02/08/2023	Matteo Pappalardo	02/08/2023	

File: LI0B 02 E ZZ F6 IF0001 011 E.DWG n. Elab.: _____