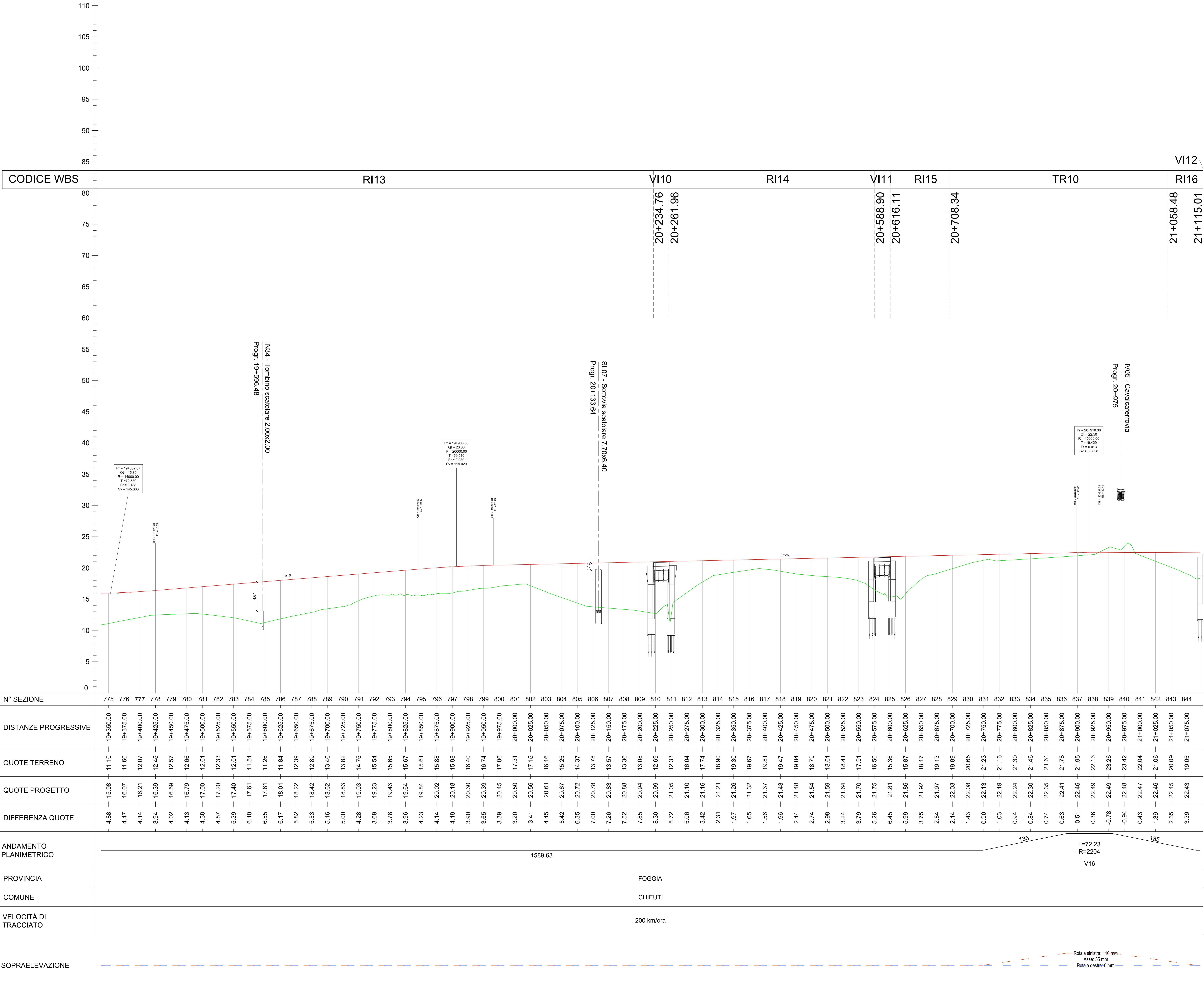


LIVELLETTA Binario Dispari

h = 3.43
L = 553.83 m
i = 8.13‰

h = 2.03
L = 1011.86 m
i = 2.17‰

h = -0.42
L = 1104.94 m
i = -0.42‰



COMMITTEE: RFI - RETE FERROVIARIA ITALIANA - GRUPPO FERROVIE DELLO STATO ITALIANE - DIREZIONE INVESTIMENTI - DIREZIONE PROGRAMMI INVESTIMENTI - DIRETTRICE SUD - PROGETTO ADRIATICA

DIREZIONE LAVORI: ITALFERR - GRUPPO FERROVIE DELLO STATO ITALIANE

APPALTATORE: AGOSTINI COSTRUZIONI - ATLANTE

PROGETTAZIONE: HUB - pro

PROGETTO ESECUTIVO

LINEA PESCARA - BARI
RADDOPPIO DELLA TRATTA FERROVIARIA TERMOLI - LESINA
LOTTO 2 e 3: RADDOPPIO TERMOLI - RIPALTA

Profilo longitudinale binario dispari
Tav. - 12

APPALTATORE: DIRETTORE TECNICO Ing. G. Balzano
PROGETTAZIONE: DIRETTORE DELLA PROGETTAZIONE Ing. M. Fasella

SCALA: 1:2000

COMMESSA: LOTTO FASE ENTE TP/DI DOC. OPERA/DISCIPLINA PROG. REV.

LI0B 02 E ZZ F6 IF0001 012 E

Rev.	Descrizione	Redatto	Data	Verificato	Data	Approvato	Data	Autore
A	Emissione Cautela	Matteo Guadagnoli	Ottobre 2022	Matteo Pappalardo	Ottobre 2022	Paolino Anselmi	Ottobre 2022	
B	Emissione Cautela	Matteo Guadagnoli	Ottobre 2022	Matteo Pappalardo	Ottobre 2022	Paolino Anselmi	Ottobre 2022	
C	Revisione per RV	Matteo Guadagnoli	Ottobre 2022	Matteo Pappalardo	Ottobre 2022	Paolino Anselmi	Ottobre 2022	
D	Revisione per RV	Matteo Guadagnoli	Ottobre 2022	Paolino Anselmi	Ottobre 2022	Paolino Anselmi	Ottobre 2022	
E	Revisione per RV	Matteo Guadagnoli	Ottobre 2022	Paolino Anselmi	Ottobre 2022	Paolino Anselmi	Ottobre 2022	

File: LI0B 02 E ZZ F6 IF0001 012 E.DWG n. Elab.: 1