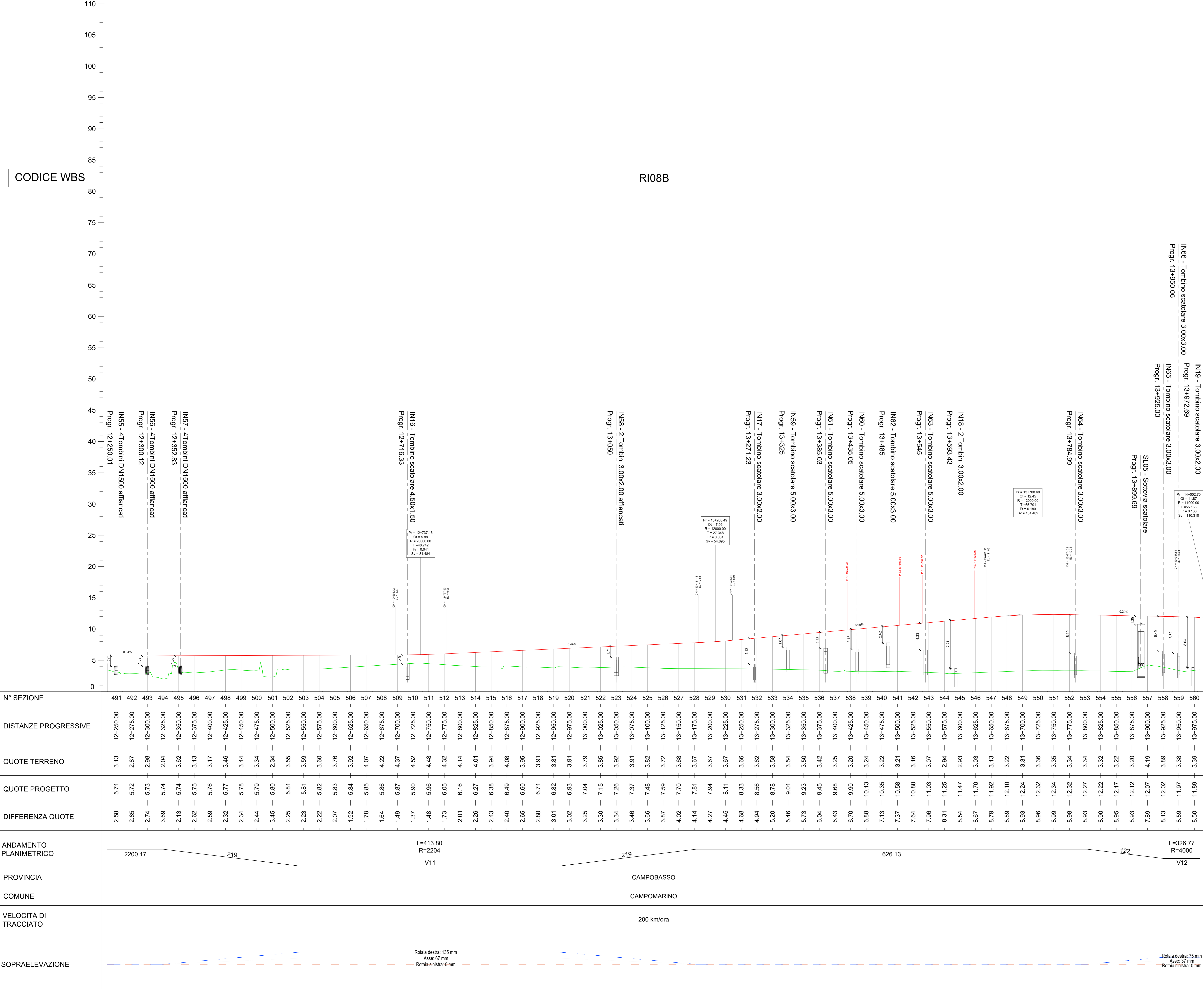


LIVELLETTA Binario Pari  
 h = 0.30  
 L = 909.98 m  
 i = 0.35‰

h = 1.78  
 L = 471.33 m  
 i = 4.42‰

h = 3.65  
 L = 500.19 m  
 i = 8.98‰

h = -0.34  
 L = 294.02 m  
 i = -1.97‰



COMMITTENTE: RFI - RETE FERROVIARIA ITALIANA

DIREZIONE LAVORI: DIREZIONE PROGRAMMI INVESTIMENTI

APPALTATORE: ATLANTE

PROGETTAZIONE: HUB pro

PROGETTO ESECUTIVO

LINEA PESCARA - BARI

RADDOPPIO DELLA TRATTA FERROVIARIA TERMOLI - LESINA

LOTTO 2 e 3: RADDOPPIO TERMOLI - RIPALTA

Scala: 1:2000

Rev. Descrizione Redatto Data Verificato Data Approvato Data Autorizzato Data

A	Elaborazione	Mario Guadagni	Ottobre 2022	Mario Pappalardo	Ottobre 2022	Patrizio Anselmi	Ottobre 2022	
B	Elaborazione	Mario Guadagni	Ottobre 2022	Mario Pappalardo	Ottobre 2022	Patrizio Anselmi	Ottobre 2022	
C	Revisione per RV	Mario Guadagni	Ottobre 2022	Mario Pappalardo	Ottobre 2022	Patrizio Anselmi	Ottobre 2022	
D	Revisione per RV	Mario Guadagni	Ottobre 2022	Patrizio Anselmi	Ottobre 2022	Patrizio Anselmi	Ottobre 2022	
E	Revisione per RV	Mario Guadagni	Ottobre 2022	Patrizio Anselmi	Ottobre 2022	Patrizio Anselmi	Ottobre 2022	

File: LI08.02.E.ZZ.F6.IF0001.025.E.DWG n. Elabor.: 1