

LIVELLETTA
Binario Pari

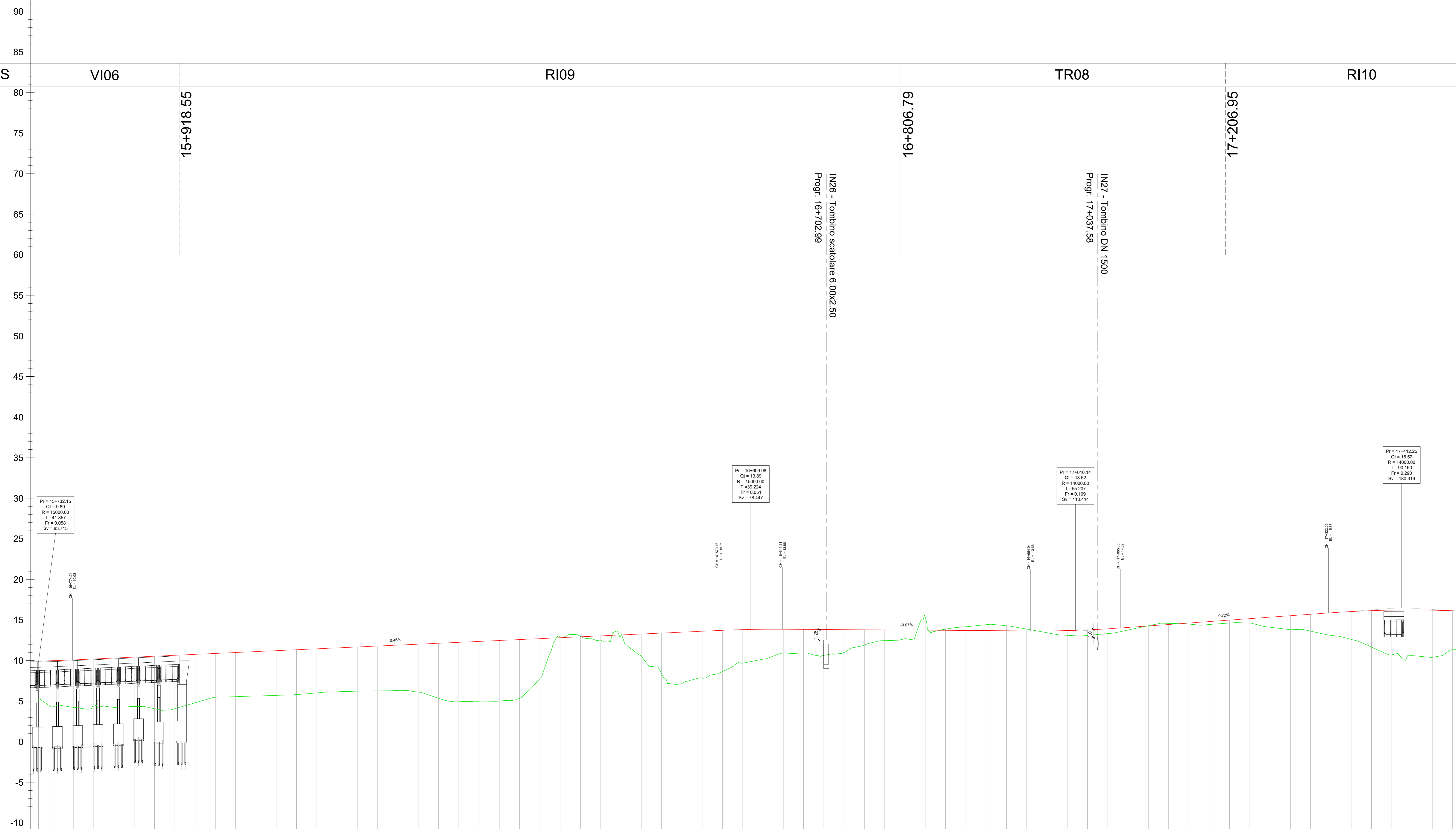
h = 3.63
L = 877.82 m
i = 4.56‰

h = -0.21
L = 400.16 m
i = -0.67‰

h = 1.85
L = 402.11 m
i = 7.21‰

h = -1.39
L = 423.42 m
i = -5.67‰

CODICE WBS VI06 RI09 TR08 RI10



N° SEZIONE	631	632	633	634	635	636	637	638	639	640	641	642	643	644	645	646	647	648	649	650	651	652	653	654	655	656	657	658	659	660	661	662	663	664	665	666	667	668	669	670	671	672	673	674	675	676	677	678	679	680	681	682	683	684	685	686	687	688	689	690	691	692	693	694	695	696	697	698	699	700	
DISTANZE PROGRESSIVE	15+750.00	15+775.00	15+800.00	15+825.00	15+850.00	15+875.00	15+900.00	15+925.00	15+950.00	15+975.00	16+000.00	16+025.00	16+050.00	16+075.00	16+100.00	16+125.00	16+150.00	16+175.00	16+200.00	16+225.00	16+250.00	16+275.00	16+300.00	16+325.00	16+350.00	16+375.00	16+400.00	16+425.00	16+450.00	16+475.00	16+500.00	16+525.00	16+550.00	16+575.00	16+600.00	16+625.00	16+650.00	16+675.00	16+700.00	16+725.00	16+750.00	16+775.00	16+800.00	16+825.00	16+850.00	16+875.00	16+900.00	16+925.00	16+950.00	16+975.00	17+000.00	17+025.00	17+050.00	17+075.00	17+100.00	17+125.00	17+150.00	17+175.00	17+200.00	17+225.00	17+250.00	17+275.00	17+300.00	17+325.00	17+350.00	17+375.00	17+400.00	17+425.00	17+450.00	17+475.00	
QUOTE TERRENO	4.30	4.24	4.39	4.22	4.35	4.06	4.07	4.80	5.48	5.56	5.64	5.71	5.82	6.02	6.16	6.23	6.26	6.32	6.12	5.37	4.93	4.99	5.01	5.34	7.77	12.94	12.99	12.53	13.11	10.56	8.38	7.17	7.83	8.66	9.68	10.17	10.84	10.93	10.65	11.01	11.92	12.46	12.69	15.33	13.87	14.17	14.42	14.29	13.88	13.43	13.11	13.10	13.33	13.77	14.29	14.59	14.50	14.45	14.81	14.63	14.62	14.11	13.80	13.63	13.11	12.62	11.67	10.71	10.61	10.41	11.34
QUOTE PROGETTO	9.99	10.09	10.20	10.31	10.43	10.54	10.65	10.77	10.88	11.00	11.11	11.22	11.34	11.45	11.57	11.68	11.79	11.91	12.02	12.14	12.25	12.36	12.48	12.59	12.71	12.82	12.93	13.05	13.16	13.27	13.39	13.50	13.62	13.73	13.82	13.86	13.86	13.85	13.83	13.81	13.80	13.78	13.76	13.74	13.73	13.71	13.69	13.68	13.66	13.66	13.70	13.79	13.92	14.09	14.27	14.45	14.63	14.81	14.99	15.17	15.35	15.53	15.71	15.89	16.04	16.15	16.21	16.23	16.21	16.14	
DIFFERENZA QUOTE	5.69	5.85	5.81	6.09	6.07	6.48	6.58	5.97	5.40	5.44	5.47	5.51	5.52	5.43	5.41	5.45	5.53	5.59	5.90	6.77	7.32	7.37	7.46	7.25	4.94	-0.12	-0.06	0.52	0.05	2.71	5.01	6.33	5.79	5.07	4.14	3.69	3.02	2.92	3.18	2.80	1.87	1.32	1.07	-1.58	-0.15	-0.46	-0.73	-0.61	-0.22	0.23	0.59	0.68	0.59	0.32	-0.02	-0.14	0.13	0.36	0.36	0.55	1.24	1.73	2.08	3.43	4.48	5.50	5.62	5.80	4.80		
ANDAMENTO PLANIMETRICO	1415.21		80																L=199.08 R=3660 V13																1436.15																																				
PROVINCIA																											FOGGIA																																												
COMUNE																											CHIEUTI																																												
VELOCITÀ DI TRACCIATO																											200 km/ora																																												
SOPRAELEVAZIONE																											Rotata sinistra: 80 mm Asse: 40 mm Rotata destra: 0 mm																																												

COMMITTENTE: **RFI** RETE FERROVIARIA ITALIANA
GRUPPO FERROVIE DELLO STATO ITALIANE
DIREZIONE INVESTIMENTI
DIREZIONE PROGRAMMI INVESTIMENTI
DIRETTRICE SUD - PROGETTO ADRIATICA

DIREZIONE LAVORI:

APPALTATORE: **ATLANTE**

PROGETTAZIONE: **HUB**

PROGETTO ESECUTIVO
LINEA PESCARA - BARI
RADDOPPIO DELLA TRATTA FERROVIARIA TERMOLI - LESINA
LOTTO 2 e 3: RADDOPPIO TERMOLI - RIPALTA

Scala: 1:2000

Rev.	Descrizione	Redatto	Data	Verificato	Data	Approvato	Data	Autore
A	Emissione Caricanti	Mario Guadagni	Ottobre 2022	Mario Pappalardo	Ottobre 2022	Patrizio Anselmi	Ottobre 2022	
B	Emissione Caricanti	Mario Guadagni	Ottobre 2022	Mario Pappalardo	Ottobre 2022	Patrizio Anselmi	Ottobre 2022	
C	Revisione per RV	Mario Guadagni	Giugno 2023	Mario Pappalardo	Giugno 2023	Patrizio Anselmi	Giugno 2023	
D	Revisione per RV	Mario Guadagni	Ottobre 2023	Patrizio Anselmi	Ottobre 2023	Patrizio Anselmi	Ottobre 2023	
E	Revisione per RV	Mario Guadagni	Ottobre 2023	Patrizio Anselmi	Ottobre 2023	Patrizio Anselmi	Ottobre 2023	

File: LI0B.02.E.ZZ.F6.IF0001.027.E.DWG n. Elab.: