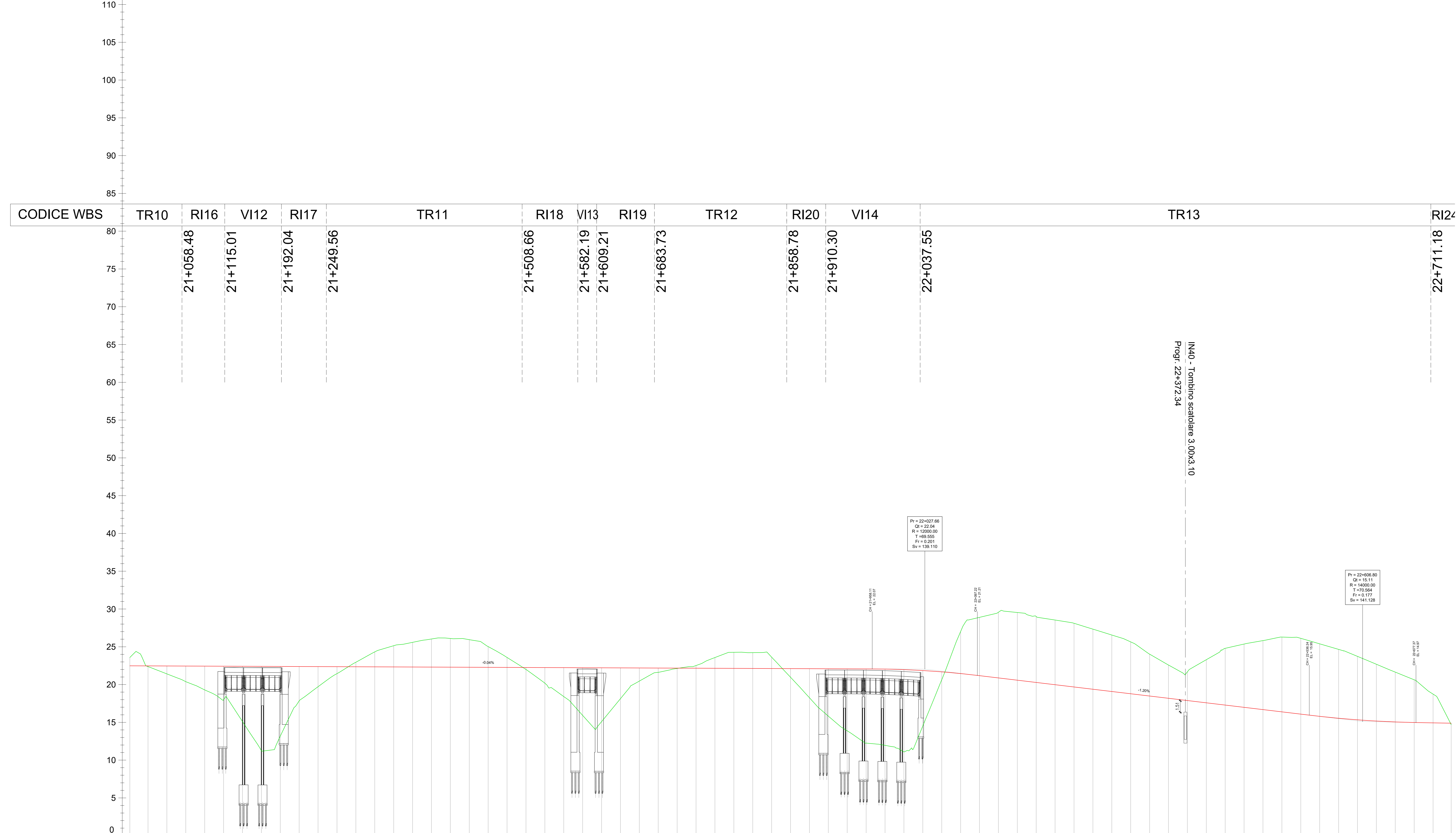


LIVELLETTA
Binario Pari

h = -0.42
L = 1088.60 m
i = -0.42‰

h = -5.25
L = 579.14 m
i = -11.99‰

h = -0.70
L = 493.28 m
i = -1.93‰



N° SEZIONE	841	842	843	844	845	846	847	848	849	850	851	852	853	854	855	856	857	858	859	860	861	862	863	864	865	866	867	868	869	870	871	872	873	874	875	876	877	878	879	880	881	882	883	884	885	886	887	888	889	890	891	892	893	894	895	896	897	898	899	900	901	902	903	904	905	906	907	908	909
DISTANZE PROGRESSIVE	21+000.00	21+025.00	21+050.00	21+075.00	21+100.00	21+125.00	21+150.00	21+175.00	21+200.00	21+225.00	21+250.00	21+275.00	21+300.00	21+325.00	21+350.00	21+375.00	21+400.00	21+425.00	21+450.00	21+475.00	21+500.00	21+525.00	21+550.00	21+575.00	21+600.00	21+625.00	21+650.00	21+675.00	21+700.00	21+725.00	21+750.00	21+775.00	21+800.00	21+825.00	21+850.00	21+875.00	21+900.00	21+925.00	21+950.00	21+975.00	22+000.00	22+025.00	22+050.00	22+075.00	22+100.00	22+125.00	22+150.00	22+175.00	22+200.00	22+225.00	22+250.00	22+275.00	22+300.00	22+325.00	22+350.00	22+375.00	22+400.00	22+425.00	22+450.00	22+475.00	22+500.00	22+525.00	22+550.00	22+575.00	22+600.00	22+625.00	22+650.00	22+675.00	22+700.00
QUOTE TERRENO	22.38	21.41	20.39	19.29	17.99	15.10	11.25	13.18	17.83	19.72	21.45	22.96	24.33	25.14	25.59	26.03	26.10	25.94	25.02	23.59	22.00	20.18	18.42	15.93	15.09	18.13	20.46	21.62	22.13	22.52	23.58	24.27	24.23	23.63	20.97	18.26	16.82	13.88	12.25	11.95	11.08	14.53	20.64	27.01	28.80	29.57	29.54	29.00	28.54	28.11	27.34	26.56	25.65	24.02	22.58	21.68	23.29	24.80	25.36	25.82	26.29	26.12	25.39	24.66	23.73	22.69	21.64	20.64	18.74
QUOTE PROGETTO	22.47	22.46	22.45	22.44	22.43	22.42	22.41	22.39	22.38	22.37	22.36	22.35	22.34	22.33	22.32	22.31	22.30	22.29	22.28	22.27	22.26	22.25	22.24	22.23	22.22	22.21	22.20	22.19	22.18	22.17	22.16	22.15	22.14	22.13	22.11	22.10	22.09	22.08	22.07	22.05	21.98	21.86	21.68	21.45	21.17	20.88	20.58	20.28	19.98	19.68	19.38	19.08	18.78	18.48	18.18	17.88	17.58	17.29	16.99	16.69	16.39	16.09	15.80	15.54	15.34	15.17	15.05	14.98	14.93
DIFFERENZA QUOTE	0.09	1.05	2.06	3.15	4.44	7.31	11.16	9.22	4.55	2.65	0.92	-0.60	-1.99	-2.81	-3.27	-3.72	-3.80	-3.65	-2.74	-1.32	0.26	2.07	3.82	6.30	7.13	4.07	1.73	0.57	0.04	-0.35	-1.42	-2.12	-2.09	-1.50	1.15	3.85	6.27	8.20	9.82	10.10	10.90	7.33	1.04	-5.56	-7.72	-8.70	-8.96	-8.73	-8.56	-8.43	-7.96	-7.48	-6.86	-5.54	-4.40	-3.80	-5.70	-7.51	-8.38	-9.13	-9.90	-10.03	-9.59	-9.11	-8.40	-7.52	-6.59	-5.86	-3.81
ANDAMENTO PLANIMETRICO	135										692.78										135										L=769.47 R=2204										135																												
PROVINCIA	CHIEUTI															FOGGIA															SERRACAPRIOLA																																						
COMUNE	CHIEUTI															FOGGIA															SERRACAPRIOLA																																						
VELOCITÀ DI TRACCIATO	200 km/ora																																																																				
SOPRAELEVAZIONE	Rotaa destra: 130 mm Asse: 65 mm Rotaa sinistra: 0 mm																																																																				

COMMITTENTE: **RFI** RETE FERROVIARIA ITALIANA GRUPPO FERROVIE DELLO STATO ITALIANE DIREZIONE INVESTIMENTI DIRETTRICE PROGRAMMI INVESTIMENTI DIRETTRICE SUD - PROGETTO ADRIATICA

DIREZIONE LAVORI: **ITALFERR** GRUPPO FERROVIE DELLO STATO ITALIANE

APPALTATORE: **AGOSTINI COSTRUZIONI** **ATLANTE**

PROGETTAZIONE: **HUB** **pro**

PROGETTO ESECUTIVO
LINEA PESCARA - BARI
RADDOPPIO DELLA TRATTA FERROVIARIA TERMOLI - LESINA
LOTTO 2 e 3: RADDOPPIO TERMOLI - RIPALTA

Profilo longitudinale binario pari
 Tav. - 13

APPALTATORE	PROGETTAZIONE	SCALA:
DIRETTORE TECNICO Ing. G. Balzano	DIRETTORE DELLA PROGETTAZIONE Ing. M. Fasella	1:2000

COMMESSA: **LI0B 02 E ZZ F6 IF0001 030 E**

Rev.	Descrizione	Redatto	Data	Verificato	Data	Approvato	Data	Autore	Data
A	Emissione Cautela	Mario Fusco	Ottobre 2022	Mario Fusco	Ottobre 2022	Paolino Anselmi	Ottobre 2022		
B	Emissione Cautela	Mario Fusco	Ottobre 2022	Mario Fusco	Ottobre 2022	Paolino Anselmi	Ottobre 2022		
C	Revisione per RV	Mario Fusco	Ottobre 2022	Paolino Anselmi	Ottobre 2022	Paolino Anselmi	Ottobre 2022		
D	Revisione per RV	Paolino Anselmi	Ottobre 2022	Paolino Anselmi	Ottobre 2022	Paolino Anselmi	Ottobre 2022		
E	Revisione per RV	Paolino Anselmi	Ottobre 2022	Paolino Anselmi	Ottobre 2022	Paolino Anselmi	Ottobre 2022		

File: LI0B 02 E ZZ F6 IF0001 030 E.DWG n. Elabor.: _____