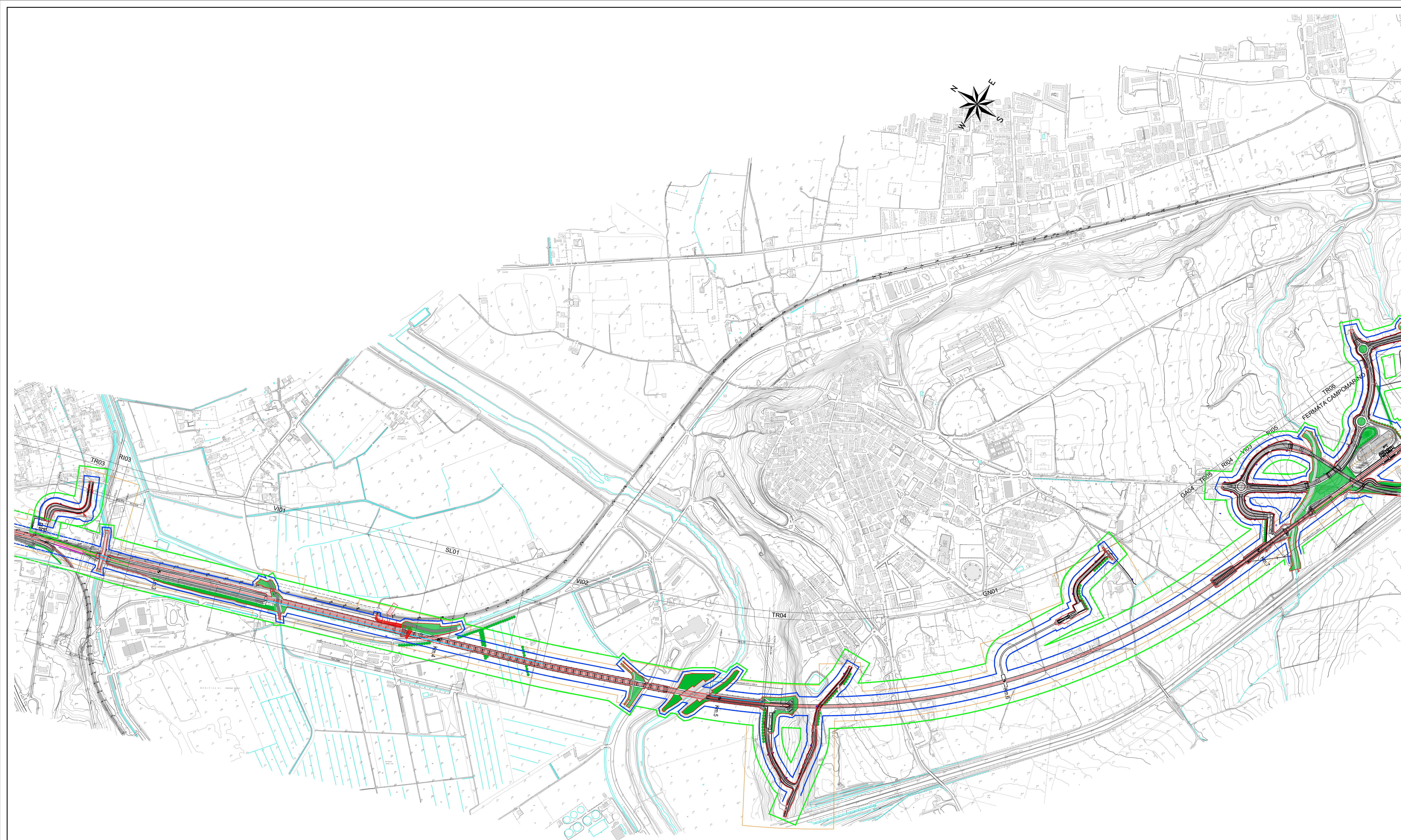


**LEGENDA**

- LIMITE FASCIA VINCOLO URBANISTICO PD
- LIMITE FASCIA DI RISPETTO PD
- AREE IMPEGNATE PD
- - - LIMITE FASCIA VINCOLO URBANISTICO PP
- - - LIMITE FASCIA DI RISPETTO PP
- - - AREE IMPEGNATE PP



COMMITTENTE:  
**RFI**  
 RETE FERROVIARIA ITALIANA  
 GRUPPO FERROVIE DELLO STATO ITALIANE  
 DIREZIONE INVESTIMENTI  
 DIREZIONE PROGRAMMI INVESTIMENTI  
 DIRETTRICE SUD - PROGETTO ADRIATICA

DIREZIONE LAVORI:  
**ITALFERR**  
 GRUPPO FERROVIE DELLO STATO ITALIANE

APPALTATORE:  
**AGOSTINO**  
 COSTRUZIONI GENERALI

MANDATARIA: **HUB** MANDANTI: **ATLANTE**

PROGETTAZIONE:  
**PROGETTO ESECUTIVO**  
**LINEA PESCARA - BARI**  
**RADDOPPIO DELLA TRATTA FERROVIARIA TERMOLI - LESINA**  
**LOTTO 2 e 3: RADDOPPIO TERMOLI - RIPALTA**

Planimetria contenente le aree impegnate e le fasce di rispetto - Tav. 2

APPALTATORE	PROGETTAZIONE	SCALA:
DIRETTORE TECNICO Ing. G. Ballo	DIRETTORE DELLA PROGETTAZIONE Ing. M. Fasella	1:5000

COMMESSA	LOTTO	FASE	ENTE	TIPO DOC.	OPERAZIONE	DISCIPLINA	PROGR.	REV.
L10B	02	E	ZZ	P5	IF0000	002	B	

Revis.	Descrizione	Redatto	Data	Verificato	Data	Approvato	Data	Autorizzato	Data
A	Elaborazione	Mario Fasella	2023	Mario Fasella	2023	Mario Fasella	2023	Mario Fasella	2023
B	Revisione per RVI	Mario Fasella	2023	Mario Fasella	2023	Mario Fasella	2023	Mario Fasella	2023