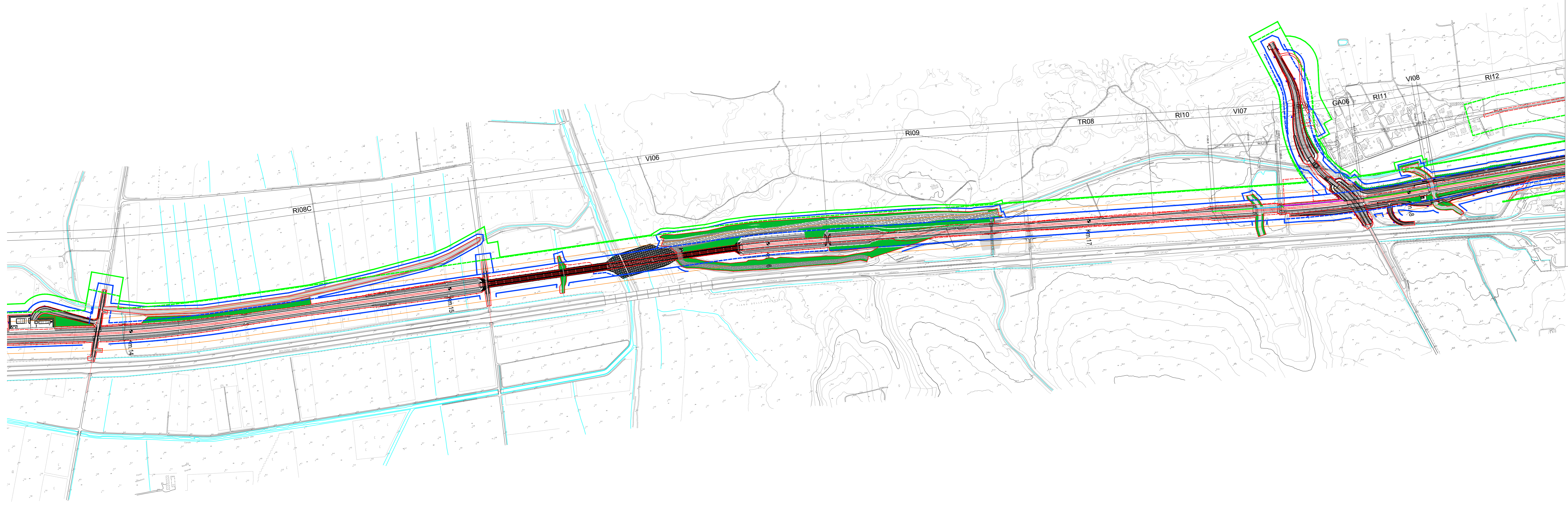


**LEGENDA**

- LIMITE FASCIA VINCOLO URBANISTICO PD
- LIMITE FASCIA DI RISPETTO PD
- AREE IMPEGNATE PD
- - - LIMITE FASCIA VINCOLO URBANISTICO PP
- - - LIMITE FASCIA DI RISPETTO PP
- - - AREE IMPEGNATE PP



COMMITTENTE:  
**RFI**  
 RETE FERROVIARIA ITALIANA  
 GRUPPO FERROVIE DELLO STATO ITALIANE  
 DIREZIONE INVESTIMENTI  
 DIREZIONE PROGRAMMI INVESTIMENTI  
 DIRETTRICE SUD - PROGETTO ADRIATICA

DIREZIONE LAVORI:  
**ITALFERR**  
 GRUPPO FERROVIE DELLO STATO ITALIANE

APPALTATORE:  
**AGOSTINI**  
 COSTRUZIONI INGEN. S.p.A.  
 MANDATARIA MANDANTI

PROGETTAZIONE:  
**HUB** MANDATARIA **HYpro** MANDANTI

**PROGETTO ESECUTIVO**  
**LINEA PESCARA - BARI**  
**RADDOPPIO DELLA TRATTA FERROVIARIA TERMOLI - LESINA**  
**LOTTO 2 e 3: RADDOPPIO TERMOLI - RIPALTA**

Planimetria contenente le aree impegnate e le fasce di rispetto - Tav. 5

APPALTATORE DIRETTORE TECNICO Ing. G. Ballo	PROGETTAZIONE DIRETTORE DELLA PROGETTAZIONE Ing. M. Fasella	SCALA: 1:5000
---	---	------------------

COMMESSA	LOTTO	FASE	ENTE	TIPO DOC.	OPERA/DISCIPLINA	PROGR.	REV.
L10B	02	E	ZZ	P5	IF0000	005	B

Revis.	Descrizione	Redatto	Data	Verificato	Data	Approvato	Data	Autorizzato Data
A	Emisione Locanda	Mario Gualdoni	Dicembre 2002	Mario Gualdoni	Dicembre 2002	Palazzo Arcaresi	Dicembre 2002	
B	Revisione per Rev.	Mario Gualdoni	Giugno 2003	Mario Gualdoni	Giugno 2003	Palazzo Arcaresi	Giugno 2003	