

- LEGENDA**
- Costruzioni
  - Demolizioni
  - Rinnovamento binario
  - Spostamento binario
  - Binari costruiti in fasi precedenti
  - Opere civili realizzate in fasi precedenti
  - Binari provvisori

**MACROFASE 2 - NOTE:**

La presente macrofase prevede i seguenti interventi:

A) Demolizione della comunicazione provvisoria a 30 km/h posta in opera nella precedente macrofase.

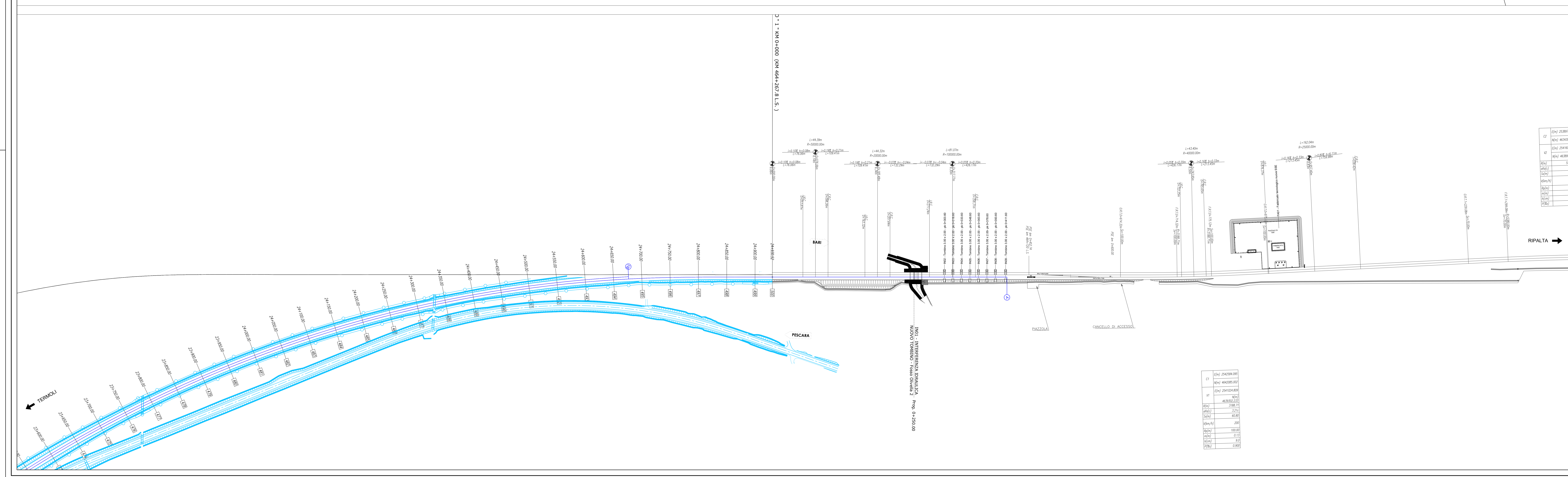
B) Realizzazione di due flessi provvisori a 120 km/h. I due flessi provvisori consentiranno lo spostamento dell'esercizio sulla linea Campobasso dal km 0+549 al km 2+190, già riarmato nell'andamento piano almetrico e riarmato nell'armamento nella macrofase 1.

Durante i lavori di questa fase la circolazione ferroviaria avverrà sulla Linea Storica (binario dispari) ad eccezione del tratto compreso tra i km 0+549 e km 2+190 di progetto in cui essa si sposterà sul binario pari nel tratto già riarmato e rinnovato nell'armamento in macrofase 1.

Tutte le lavorazioni previste avverranno o su binari non in esercizio o in IPO notturne, senza alcuna interruzione del servizio, ad eccezione della realizzazione dei flessi provvisori che richiederà un'interruzione programmata prolungata di 12 ore.

Macrofase 2 - Circolazione a singolo binario sulla L.S. e provvisoriamente su un tratto di linea Campobasso

- Demolizione della comunicazione provvisoria a 30 km/h collocata nella macrofase precedente e la realizzazione di due flessi provvisori a 120 km/h.
- Spostamento del binario della L.S. dal km 4+070 al km 2+275.
- Opere ed impianti di linea relativi alla Linea di Contatto (parziale demolizione delle parti esistenti nelle zone di interfaccia e successiva realizzazione della nuova LdC), componenti tecnologiche ed impianti di telecomunicazione (SC, LFM, LC, ecc.).
- Attività relative ad impianto di Segnalamento (cabina e riconfigurazione ACC-M), una volta ottenuta la disponibilità dei nuovi fabbricati.
- Attività relative ad impianto di Segnalamento (piazzale e riconfigurazione ACC-M), una volta ottenuta la disponibilità della nuova sede ferroviaria (cavi, cunicoli, enti IS, ecc.).



Q	(M) 241872,280
N	(M) 443031,605
U	(M) 241662,812
N	(M) 443039,610
PRO	5,892,330
PRO	1,574
PRO	202,89
PRO	200
PRO	202,00
PRO	1,54
PRO	1,5
PRO	0,00

**COMITENTE:** **RFI**  
**NETS FERROVIARIA ITALIANA**  
**GRUPPO FERROVIE DELLO STATO ITALIANE**  
**DIREZIONE INVESTIMENTI**  
**DIREZIONE PROGRAMMI INVESTIMENTI**  
**DIRETTRICE SUD - PROGETTO ADRIATICA**

**DIREZIONE LAVORI:** **ITALFERR**  
**GRUPPO FERROVIE DELLO STATO ITALIANE**

**APPALTATORE:** **AGOSTINO**  
**CONSORZIO**

**MANDATARIA:** **HUB** **MANDANTI:** **ATI pro**

**PROGETTO ESECUTIVO**

**LINEA PESCARA - BARI**  
**RADDOPPIO DELLA TRATTA FERROVIARIA TERMOLI - LESINA**  
**LOTTO 2 e 3: RADDOPPIO TERMOLI - RIPALTA**

Fasi realizzate  
 Macrofase 2

APPALTATORE	PROGETTAZIONE	SCALA:
DIRETTORE TECNICO	DIRETTORE DELLA PROGETTAZIONE	1:2000
Ing. ...	Ing. ...	

COMMESSA	LOTTO	FASE	ENTE	TIPO DOC.	OPERAZIONE	PROGR.	REV.
L10B	02	E	ZZ	P6	F0004	002	B

Rev.	Descrizione	Redatto	Data	Verificato	Data	Approvato	Data	Autore	Data
A	Emissione finale	...	...	...	...	...	...	...	...
B	Revisione per ...	...	...	...	...	...	...	...	...