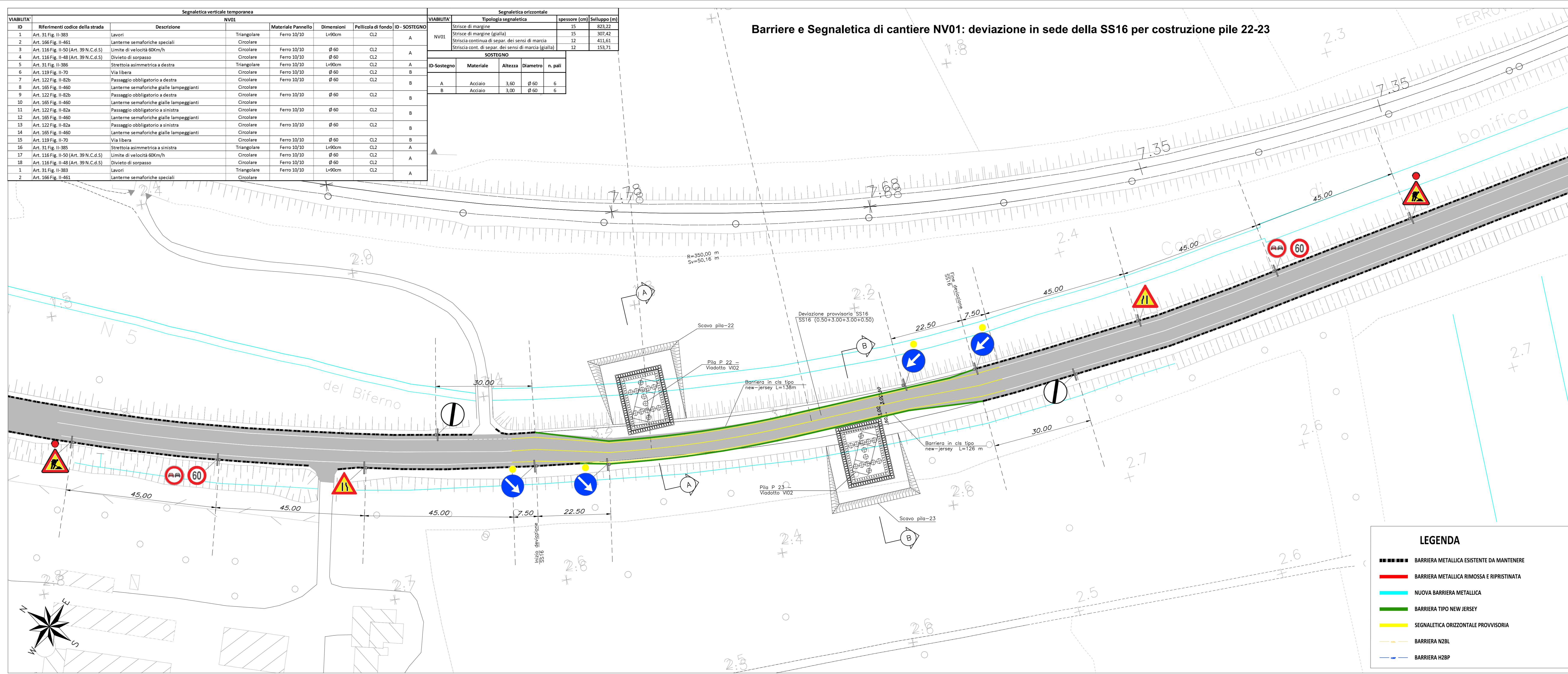


Segnaletica verticale temporanea		Segnaletica orizzontale					
VIABILITA'	Riferimenti codice della strada	Descrizione	NV01	Materiale Pannello	Dimensioni	Pellicola di fondo	ID - SOSTEGNO
1	Art. 31 Fig. II-383	Lavori	Triangolare	Ferro 10/10	L=90cm	CL2	A
2	Art. 166 Fig. II-461	Lanterne semaforiche speciali	Circolare	Ferro 10/10	L=90cm	CL2	A
3	Art. 116 Fig. II-50 (Art. 30 N.C.d.51)	Limite di velocità Qkm/h	Circolare	Ferro 10/10	$\varnothing 60$	CL2	A
4	Art. 116 Fig. II-48 (Art. 30 N.C.d.51)	Divieto di sorpasso	Circolare	Ferro 10/10	$\varnothing 60$	CL2	A
5	Art. 31 Fig. II-386	Strada asimmetrica a destra	Triangolare	Ferro 10/10	L=90cm	CL2	A
6	Art. 119 Fig. II-70	Via libera	Circolare	Ferro 10/10	$\varnothing 60$	CL2	B
7	Art. 122 Fig. II-82b	Passaggio obbligatorio a destra	Circolare	Ferro 10/10	$\varnothing 60$	CL2	B
8	Art. 165 Fig. II-460	Lanterne semaforiche gialle lampeggianti	Circolare	Ferro 10/10	$\varnothing 60$	CL2	B
9	Art. 122 Fig. II-82b	Passaggio obbligatorio a sinistra	Circolare	Ferro 10/10	$\varnothing 60$	CL2	B
10	Art. 165 Fig. II-460	Lanterne semaforiche gialle lampeggianti	Circolare	Ferro 10/10	$\varnothing 60$	CL2	B
11	Art. 122 Fig. II-82a	Passaggio obbligatorio a sinistra	Circolare	Ferro 10/10	$\varnothing 60$	CL2	B
12	Art. 165 Fig. II-460	Lanterne semaforiche gialle lampeggianti	Circolare	Ferro 10/10	$\varnothing 60$	CL2	B
13	Art. 122 Fig. II-82a	Passaggio obbligatorio a sinistra	Circolare	Ferro 10/10	$\varnothing 60$	CL2	B
14	Art. 165 Fig. II-460	Lanterne semaforiche gialle lampeggianti	Circolare	Ferro 10/10	$\varnothing 60$	CL2	B
15	Art. 119 Fig. II-70	Via libera	Circolare	Ferro 10/10	$\varnothing 60$	CL2	B
16	Art. 31 Fig. II-385	Strada asimmetrica a sinistra	Triangolare	Ferro 10/10	L=90cm	CL2	A
17	Art. 116 Fig. II-50 (Art. 30 N.C.d.51)	Limite di velocità Qkm/h	Circolare	Ferro 10/10	$\varnothing 60$	CL2	A
18	Art. 116 Fig. II-48 (Art. 30 N.C.d.51)	Divieto di sorpasso	Circolare	Ferro 10/10	$\varnothing 60$	CL2	A
19	Art. 31 Fig. II-383	Lavori	Triangolare	Ferro 10/10	L=90cm	CL2	A
20	Art. 166 Fig. II-461	Lanterne semaforiche speciali	Circolare	Ferro 10/10	L=90cm	CL2	A

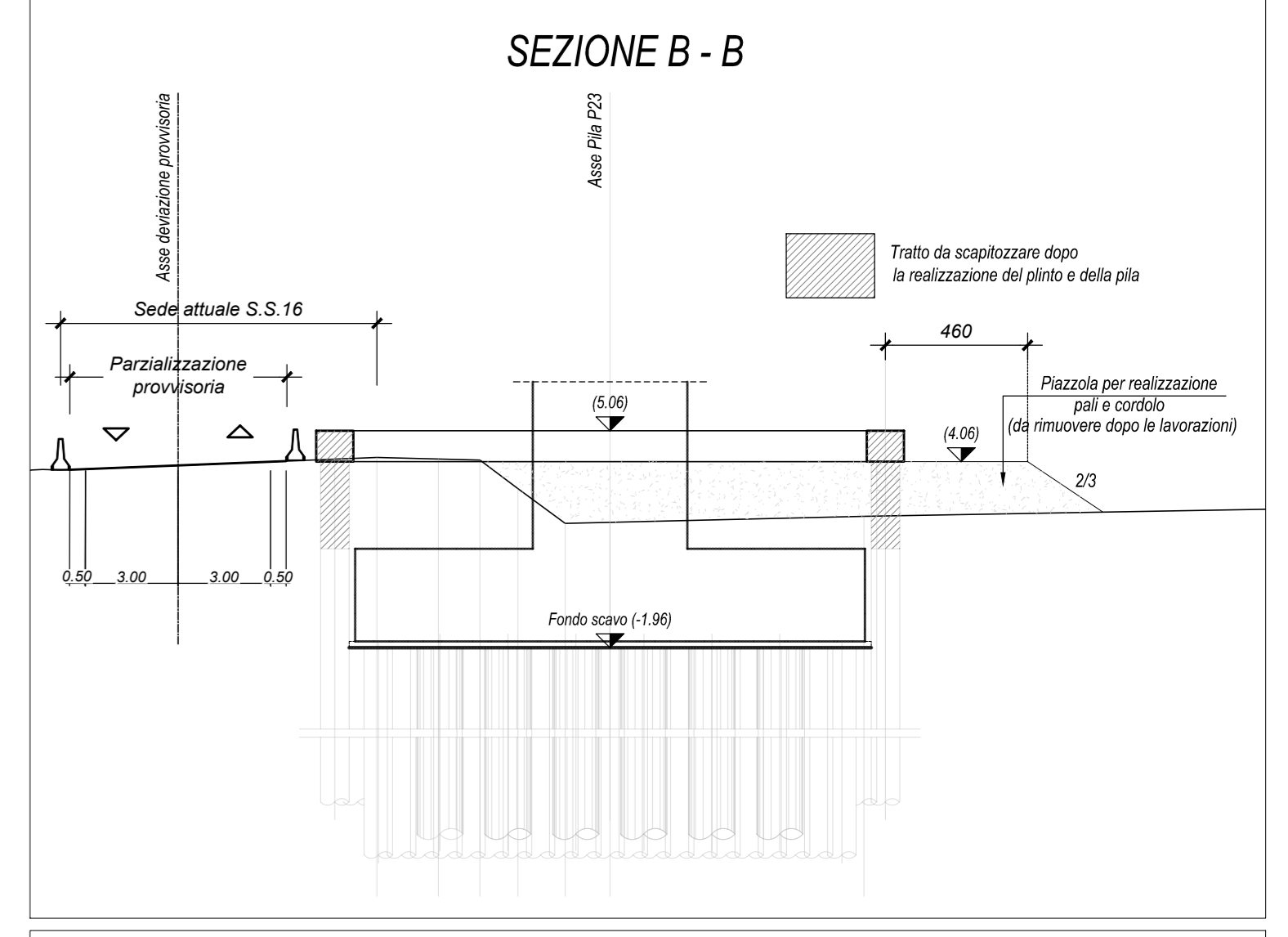
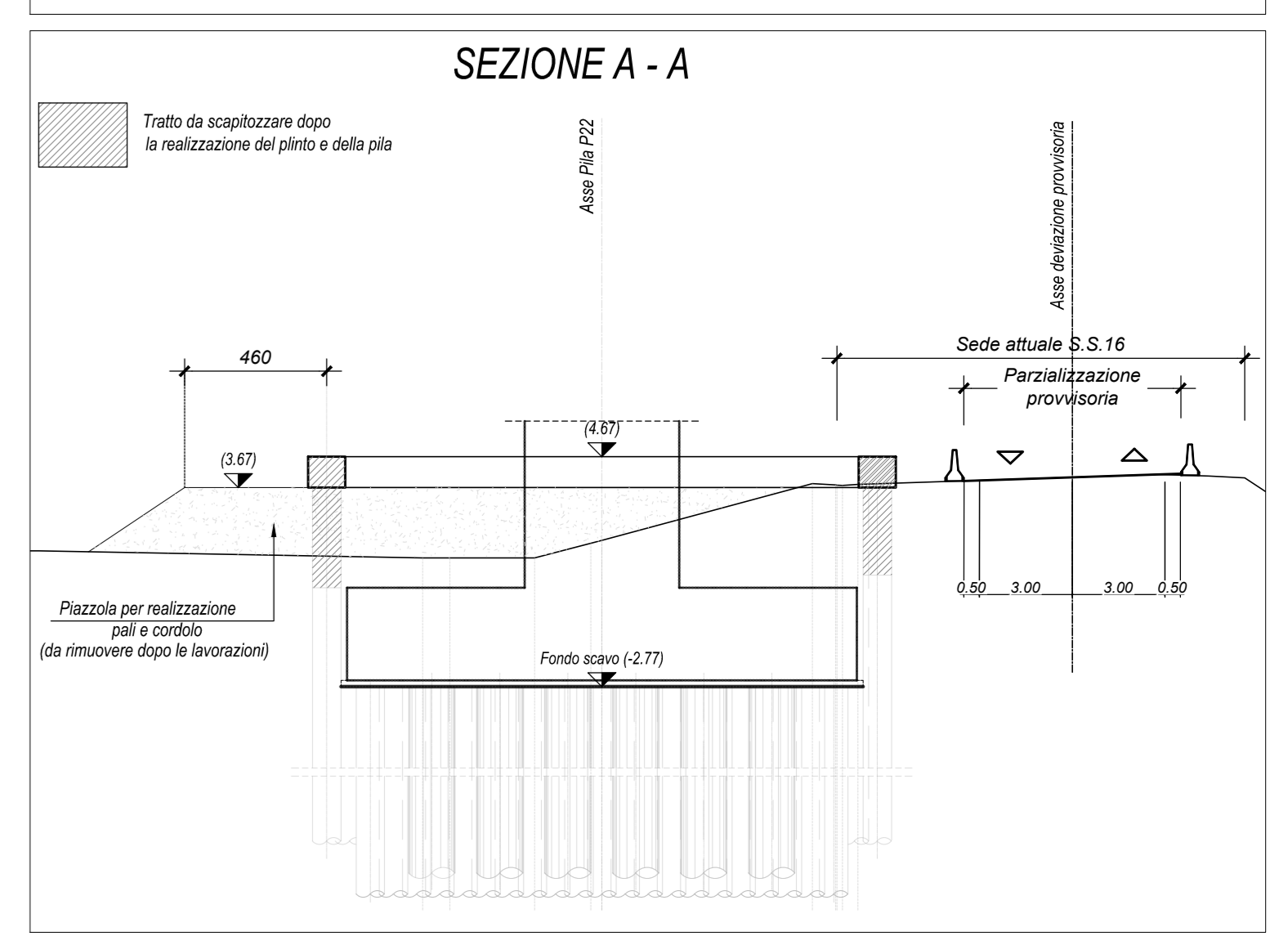
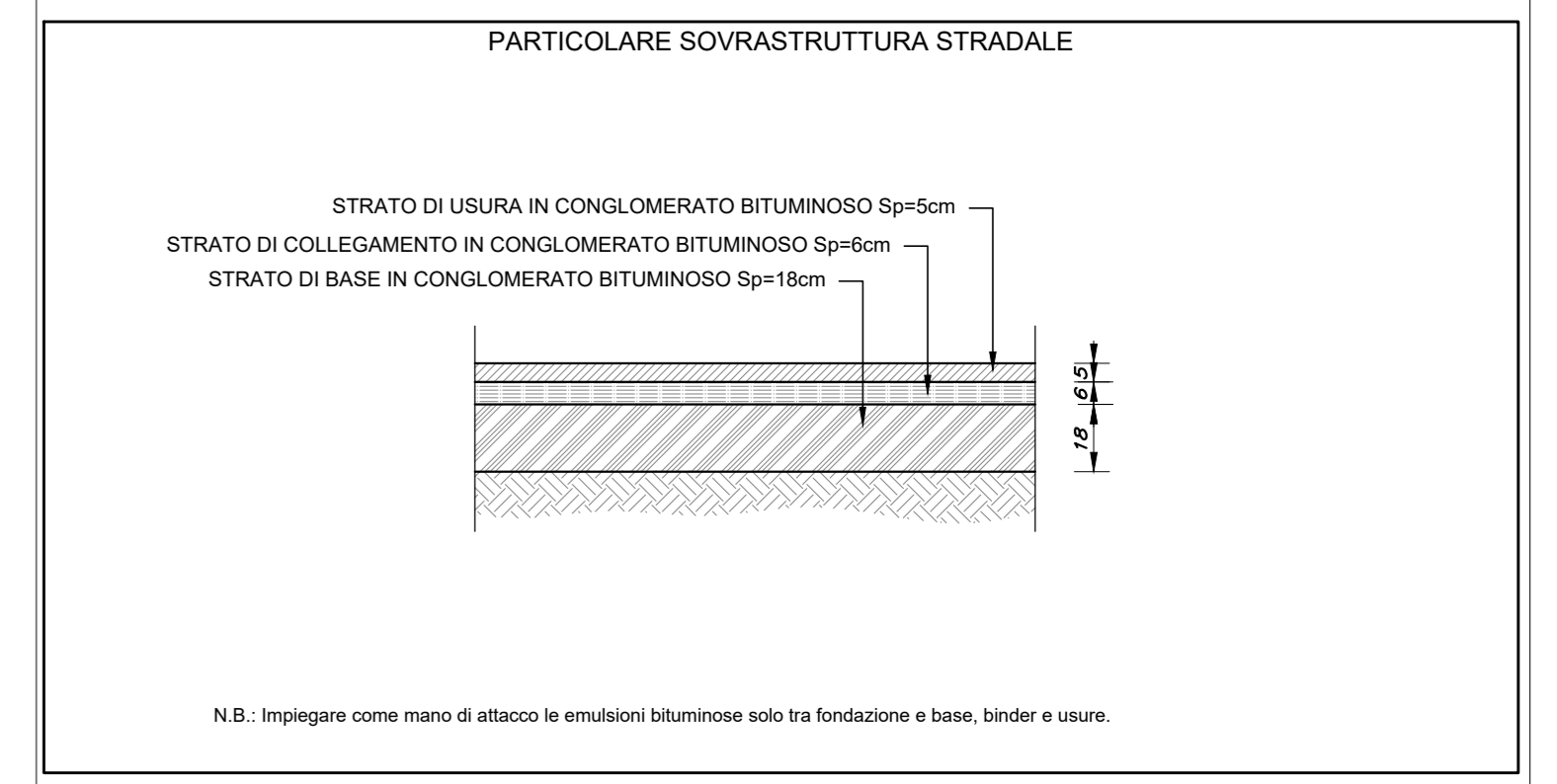
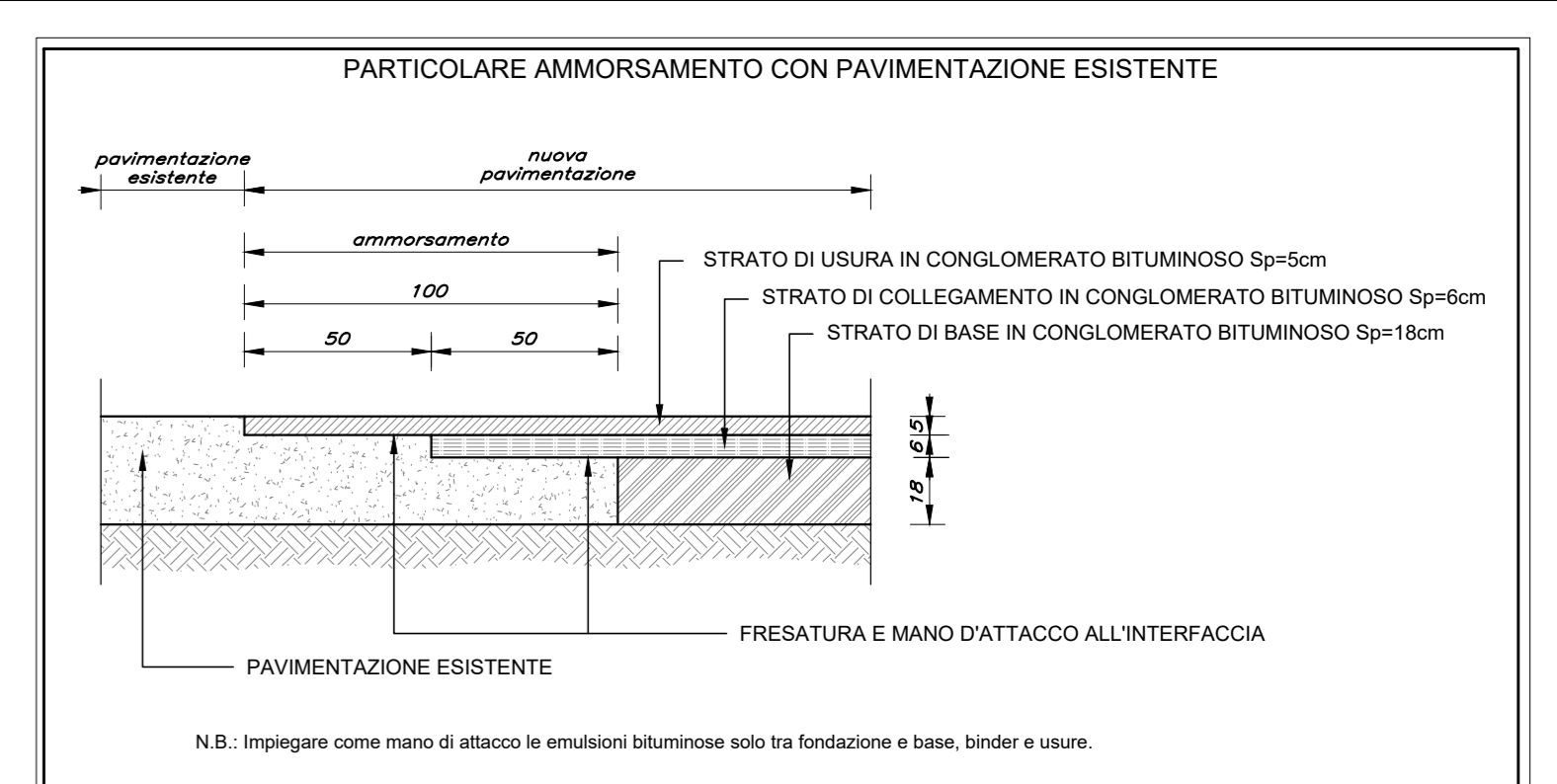
SOSTEGNO				
ID-Sostegno	Materiale	Altezza	Diametro	n. pali
NV01	Acciaio	3,00	$\varnothing 60$	6
B	Acciaio	3,00	$\varnothing 60$	6

Barriere e Segnaletica di cantiere NV01: deviazione in sede della SS16 per costruzione pile 22-23

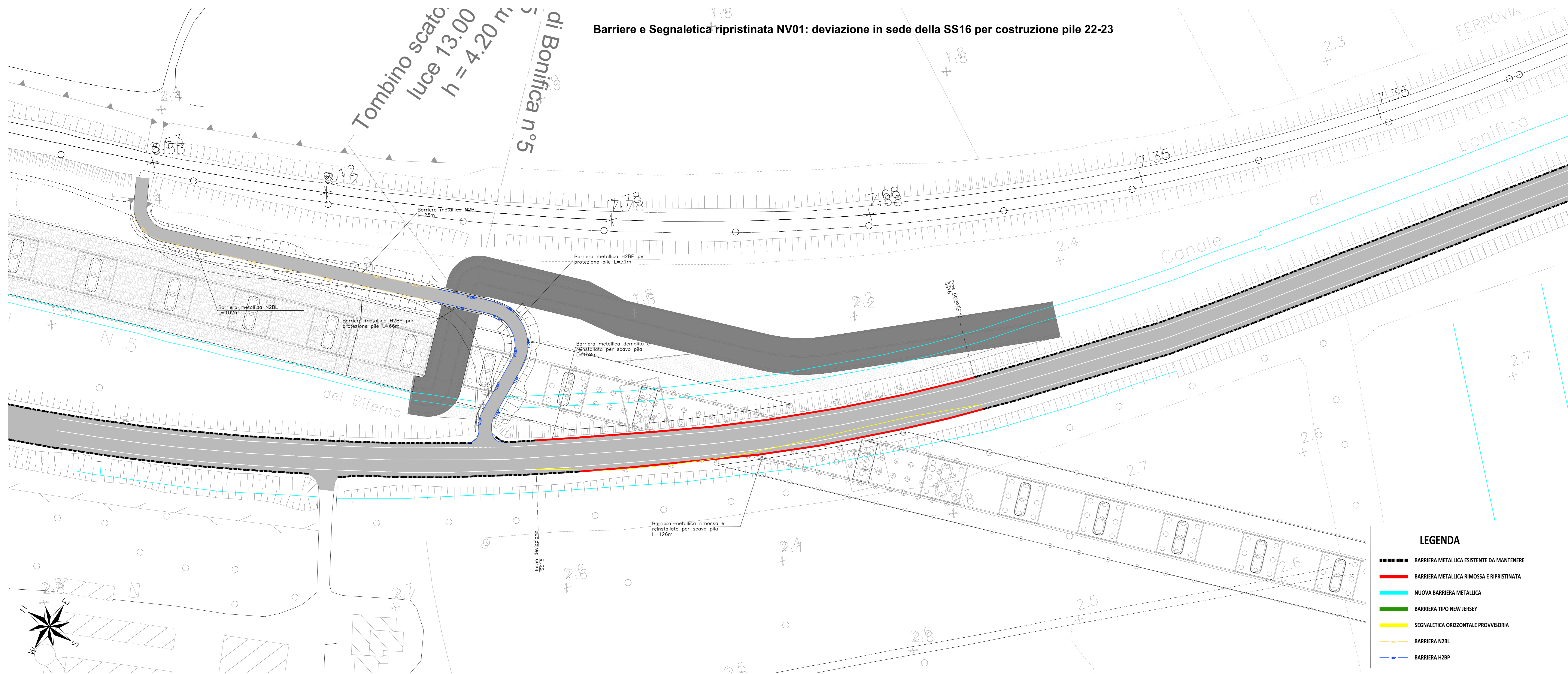


LEGENDA

- BARRIERA METALLICA ESISTENTE DA MANTENERE
- BARRIERA METALLICA RIMOSSA E RIPRISTINATA
- NUOVA BARRIERA METALLICA
- BARRIERA TIPO NEW JERSEY
- SEGNALETICA ORIZZONTALE PROVVISORIA
- BARRIERA H28L
- BARRIERA H28P



Barriere e Segnaletica ripristinata NV01: deviazione in sede della SS16 per costruzione pile 22-23



LEGENDA

- BARRIERA METALLICA ESISTENTE DA MANTENERE
- BARRIERA METALLICA RIMOSSA E RIPRISTINATA
- NUOVA BARRIERA METALLICA
- BARRIERA TIPO NEW JERSEY
- SEGNALETICA ORIZZONTALE PROVVISORIA
- BARRIERA H28L
- BARRIERA H28P

NOTA: La segnaletica stradale in fase temporanea è definita in base al D.M. 10/07/2002: "Disciplinare tecnico relativo agli schemi segnaletici, differenziali per categoria di strada, da adottare per il segnaletico temporaneo".

COMMITTENTE: **RFI** RETE FERROVIARIA ITALIANA
GRUPPO FERROVIE DELLO STATO ITALIANE
DIREZIONE INVESTIMENTI
DIREZIONE PROGRAMMI INVESTIMENTI
DIRETTRICE SUD - PROGETTO ADRIATICA

DIREZIONE LAVORI: **ITALFERR** GRUPPO FERROVIE DELLO STATO ITALIANE

APPALTATORE: **AD AGOSTINO** CONTROLLO **IBN** **ATLANTE**

PROGETTAZIONE: MANDATARIA **HUB** MANDANTI **IV pro**

PROGETTO ESECUTIVO
LINEA PESCARA - BARI
RADDOPPIO DELLA TRATTA FERROVIARIA TERMOLI - LESINA
LOTTO 2 e 3: RADDOPPIO TERMOLI - RIPALTA

NV01 - Deviazione provvisoria in sede SS16 - km 3+835

PLANIMETRIA SEGNALETICA PROVVISORIA E BARRIERE DI SICUREZZA

APPLICAZIONE	PROGETTAZIONE	SCALA:
A. P. 01/2022	01/2022	1:500

COMMESSA	LOTTO	FASE	ENTE	TIPO DOC.	OPERAZIONE/OPERA	PROGR.	REV.
L10B	02	E	ZZ	P7	NV0100	003	C

Revis.	Descrizione	Redatto	Data	Verificato	Data	Approvato	Data	Autorizzato Data
A	Revisione esecutiva	A. Cristofari	07/12/2022	C. Pavesi	14/12/2022	A. Pavesi	07/12/2022	07/12/2022
B	Revisione per Rev. L10B-FN-0000022	A. Cristofari	01/06/2023	C. Pavesi	05/06/2023	A. Pavesi	07/06/2023	07/06/2023
C	Revisione per Rev. 001	A. Cristofari	20/09/2023	C. Pavesi	09/10/2023	A. Pavesi	09/10/2023	09/10/2023

File: L10B02EZZP7NV0100003C n. Elab.: