

PUNTI MURO A

ID_PUNTO	Nord	Est	Q. altim
A01	66440.19	12906.68	23.000
A02	66441.23	12907.22	24.173
A03	66438.52	12909.91	23.000
A04	66440.45	12910.02	24.767
A05	66438.39	12912.10	25.281
A06	66437.36	12912.13	25.503
A07	66433.99	12907.56	23.000
A08	66434.19	12911.00	25.962
A09	66430.84	12908.65	26.116
A10	66426.34	12907.32	27.020
A11	66420.84	12903.72	27.761
A12	66425.12	12902.95	23.700
A13	66414.12	12899.38	28.407
A14	66415.00	12897.69	26.500
A16	66404.77	12896.70	30.346
A17	66401.28	12894.31	30.731
A18	66401.71	12890.78	30.882
A19	66403.91	12887.94	30.245
A20	66406.31	12886.58	29.618
A21	66408.42	12887.21	29.121
A22	66407.28	12889.57	26.500
A23	66413.16	12890.78	28.145
A24	66417.15	12893.57	27.505
A25	66418.88	12893.27	27.164
A26	66422.60	12895.84	26.605
A27	66426.06	12898.09	26.202
A28	66427.77	12897.86	25.799
A29	66426.80	12899.72	23.700
A30	66431.25	12900.28	25.254
A31	66435.57	12903.01	24.822
A32	66435.67	12904.33	23.000
A33	66437.19	12903.49	24.446
A34	66440.66	12905.80	24.000
AM01	66405.87	12892.71	26.500
AM02	66407.36	12889.84	26.500
AM03	66416.65	12898.32	25.100
AM04	66418.14	12895.44	25.100
AM05	66425.52	12902.93	23.700
AM06	66427.02	12900.06	23.700
AM07	66434.39	12907.54	23.000
AM08	66435.89	12904.67	23.000
AM09	66438.43	12909.64	23.000
AM10	66439.92	12906.77	23.000

**LEGENDA PLANIMETRIE**

- LINEE DI SEZIONE
- IMPRONTA FONDO SCAVO
- PROIEZIONI MURI DI SOSTEGNO

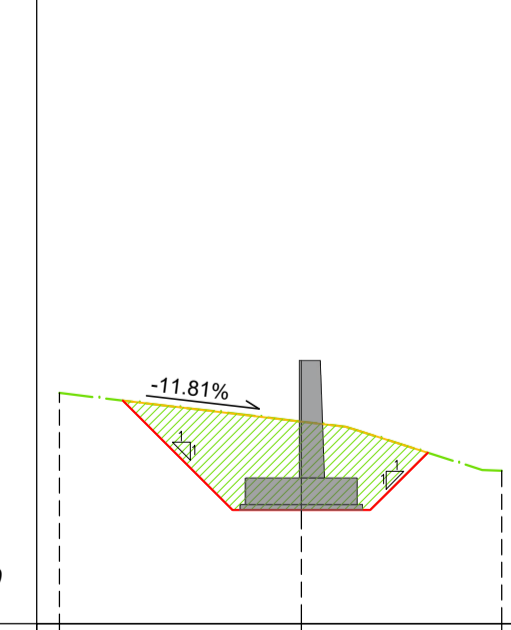
**LEGENDA SEZIONI**

- AREE DI STERRO
- MURO
- LINEA TERRENO
- LINEA SCAVO DI PROGETTO

MURO A (NV02A)  
SEZIONE 1L  
Scala: 1:200  
Quota di Riferimento: 20.00

QUOTE TERRENO	24.13	25.10	26.83	28.66	30.60
PROGRESSIVE TERRENO	-22.70	-12.39		12.72	22.35
QUOTE PROGETTO	24.33	23.06	23.70	25.10	26.50
DIFFERENZA QUOTE		1.669	1.823	1.730	1.578

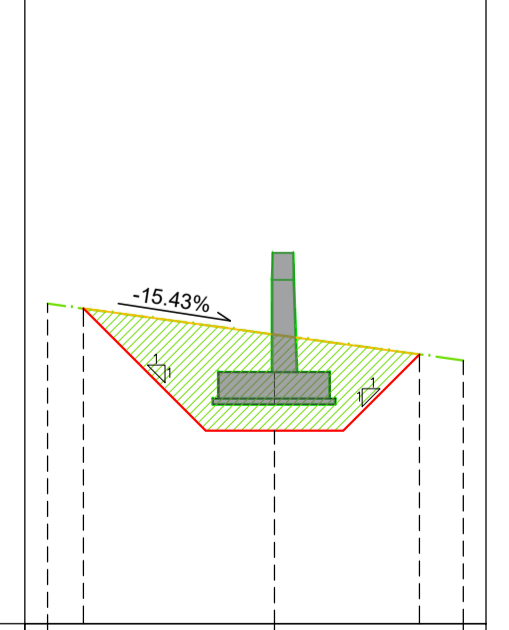
Area 13.72 m<sup>2</sup>  
Vol. 0.00 m<sup>3</sup>  
Vol. cum. 0.00 m<sup>3</sup>



MURO A (NV02A)  
SEZIONE 1T  
Scala: 1:200  
Quota di Riferimento: 20.00

QUOTE TERRENO	26.10	25.34	24.04
PROGRESSIVE TERRENO	-6.40	0.00	5.30
QUOTE PROGETTO	25.90	23.00	24.52
DIFFERENZA QUOTE		-2.343	

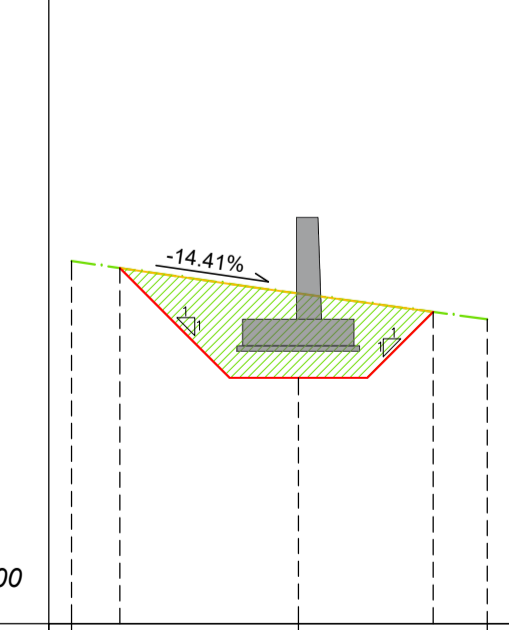
Area 16.10 m<sup>2</sup>  
Vol. 298.13 m<sup>3</sup>  
Vol. cum. 298.13 m<sup>3</sup>



MURO A (NV02A)  
SEZIONE 2T  
Scala: 1:200  
(NV02A: Sez. 10)  
(NV02A: Progr. 0+180.0)

QUOTE TERRENO	28.46	27.65	26.96
PROGRESSIVE TERRENO	-6.00		5.00
QUOTE PROGETTO	28.33	25.10	27.12
DIFFERENZA QUOTE		-2.545	

Area 13.46 m<sup>2</sup>  
Vol. 107.79 m<sup>3</sup>  
Vol. cum. 405.92 m<sup>3</sup>



MURO A (NV02A)  
SEZIONE 3T  
Scala: 1:200  
Quota di Riferimento: 20.00

QUOTE TERRENO	29.59	28.73	28.05
PROGRESSIVE TERRENO	-6.00		5.00
QUOTE PROGETTO	29.40	26.50	28.24
DIFFERENZA QUOTE		-2.231	

COMMITTENTE: **RFI** RETE FERROVIARIA ITALIANA  
GRUPPO FERROVIE DELLO STATO ITALIANE  
DIREZIONE INVESTIMENTI  
DIREZIONE PROGRAMMI INVESTIMENTI  
DIRETTRICE SUD - PROGETTO ADRIATICA

DIREZIONE LAVORI: **ITALFERR** GRUPPO FERROVIE DELLO STATO ITALIANE

APPALTATORE: **AD AGOSTINO COSTRUZIONI** MANDATARIA  
**C&S Argh** MANDANTI  
**ATLANTE**

PROGETTAZIONE: MANDATARIA **HUB** MANDANTI **HV pro**

**PROGETTO ESECUTIVO**

**LINEA PESCARA - BARI**  
**RADDOPPIO DELLA TRATTA FERROVIARIA TERMOLI - LESINA**  
**LOTTO 2 e 3: RADDOPPIO TERMOLI - RIPALTA**

NV02 - VIABILITÀ DI ACCESSO AL PIAZZALE DI SOCCORSO IMBOCCO GN01 LATO TERMOLI - KM 5+175  
PIANTA SCAVI MURI  
Tratto A (NV02A)

A.A. D'AGOSTINO COSTRUZIONI GENERALI S.p.A.  
Direttore Tecnico (Ing. G. Babini)  
Progettazione (Dott. Ing. MASSIMO FACCHINI)  
Direttore Tecnico (Ing. G. Babini)  
SCALA: 1:200

COMMESSA	LOTTO	FASE	ENTE	TIPO DOC.	OPERA/DISCIPLINA	PROGR.	REV.
L10B	02	E	ZZ	P9	OC0000	001	B

Revis.	Descrizione	Redatto	Data	Verificato	Data	Approvato	Data	Autorizzato	Data
A	Emissione per RV 2-01	A. Ostashev	13/10/2023	C. Facchini	16/10/2023	R. Fabrizio	18/10/2023	A. Facchini	18/10/2024
B	Revisione per RV U-03	A. Ostashev	31/01/2024	C. Facchini	31/01/2024	R. Fabrizio	31/01/2024	A. Facchini	31/01/2024