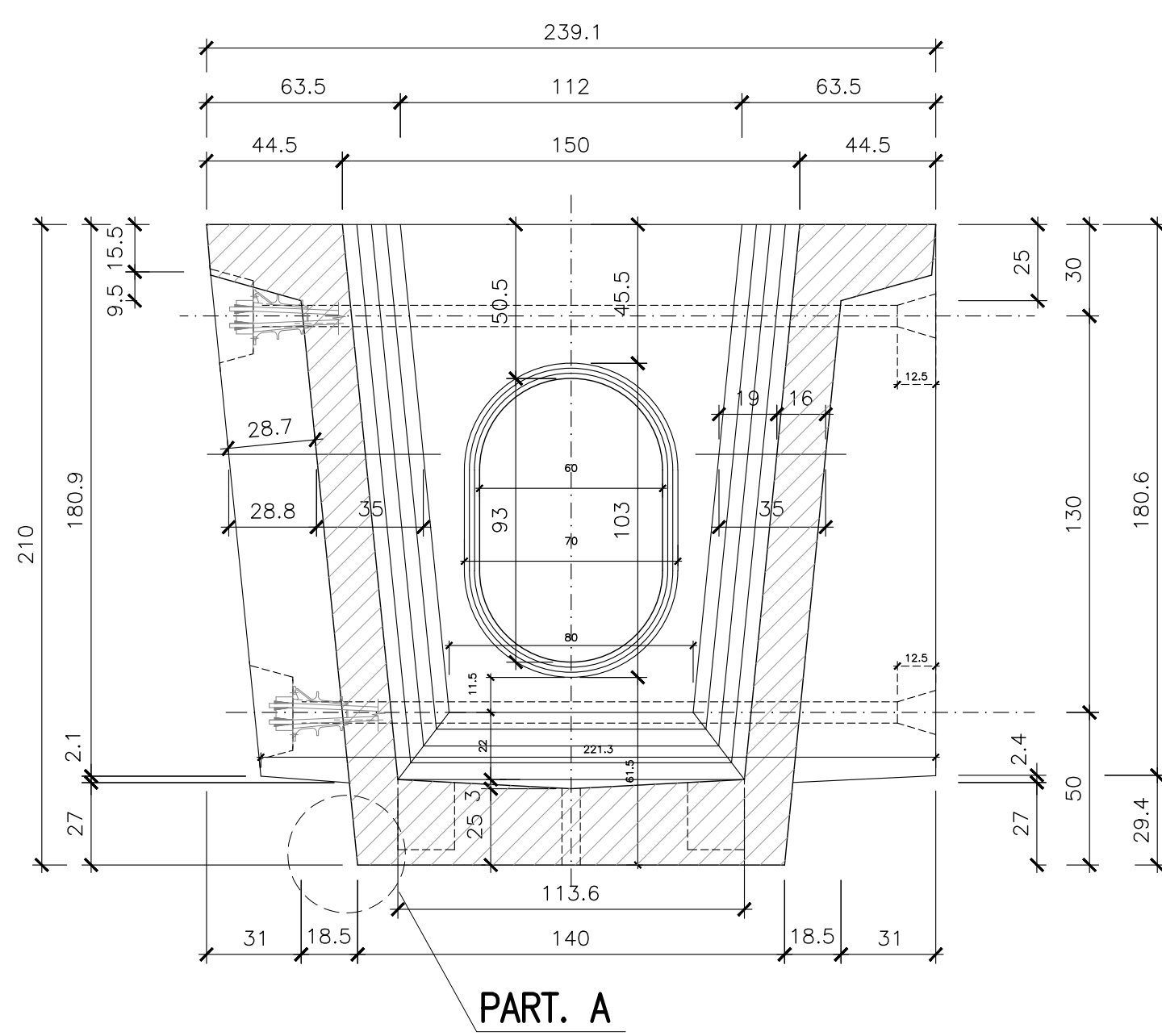
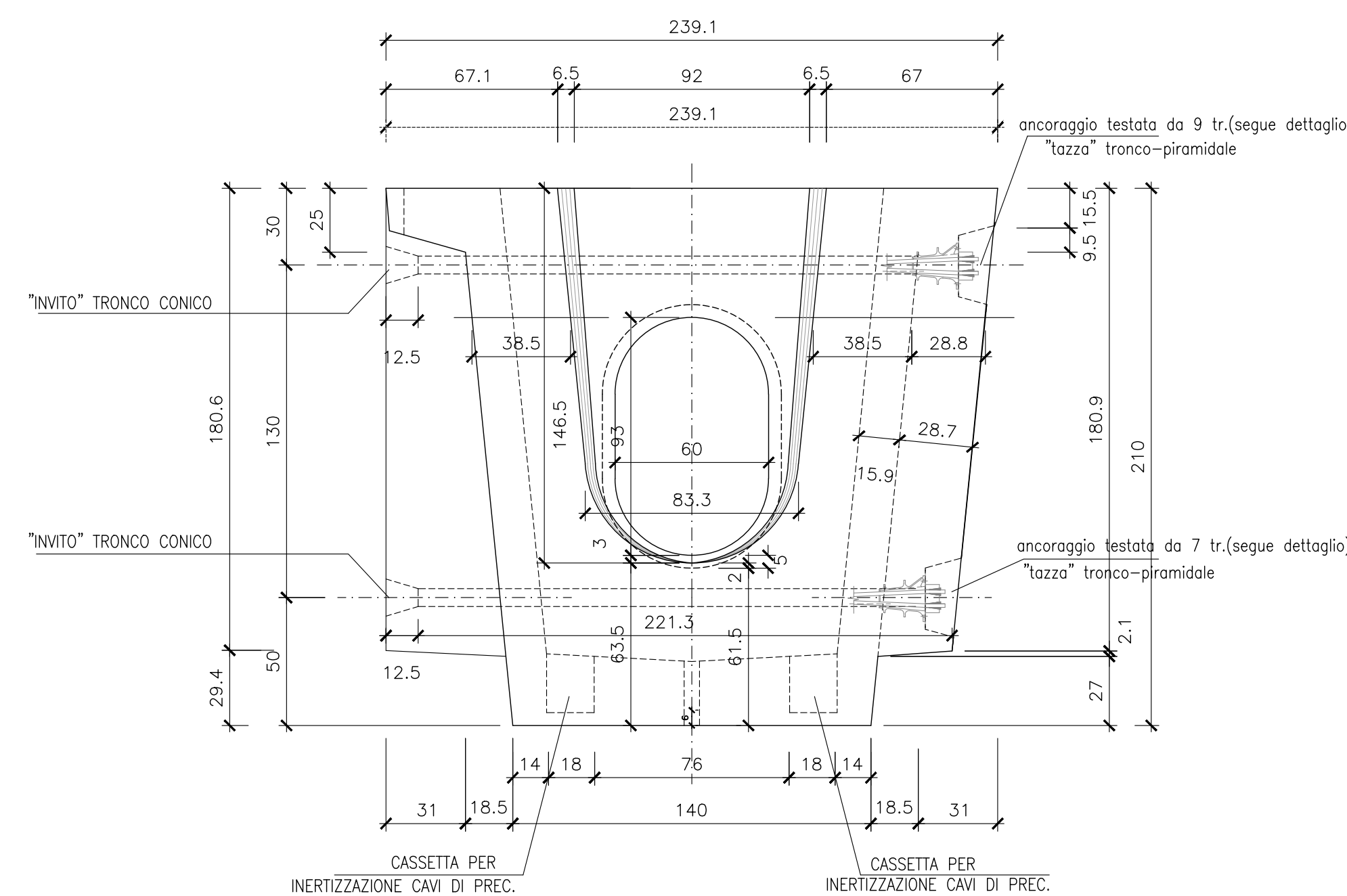


TRAVE ESTERNA

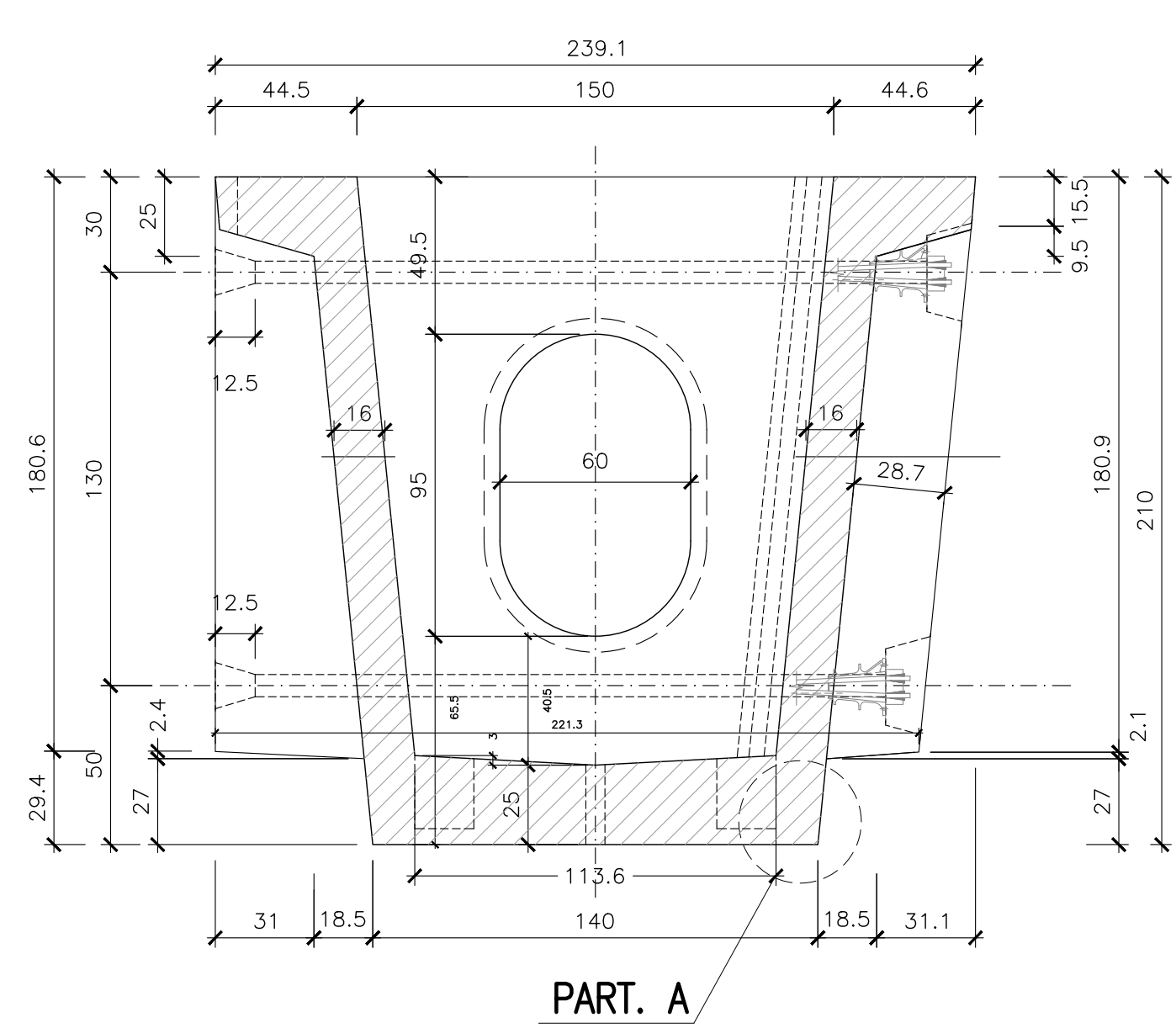
SEZIONE TRASVERSALE A-A TRAVE ESTERNA
(VERSO TRAVERSO DI TESTATA)
SCALA 1:20



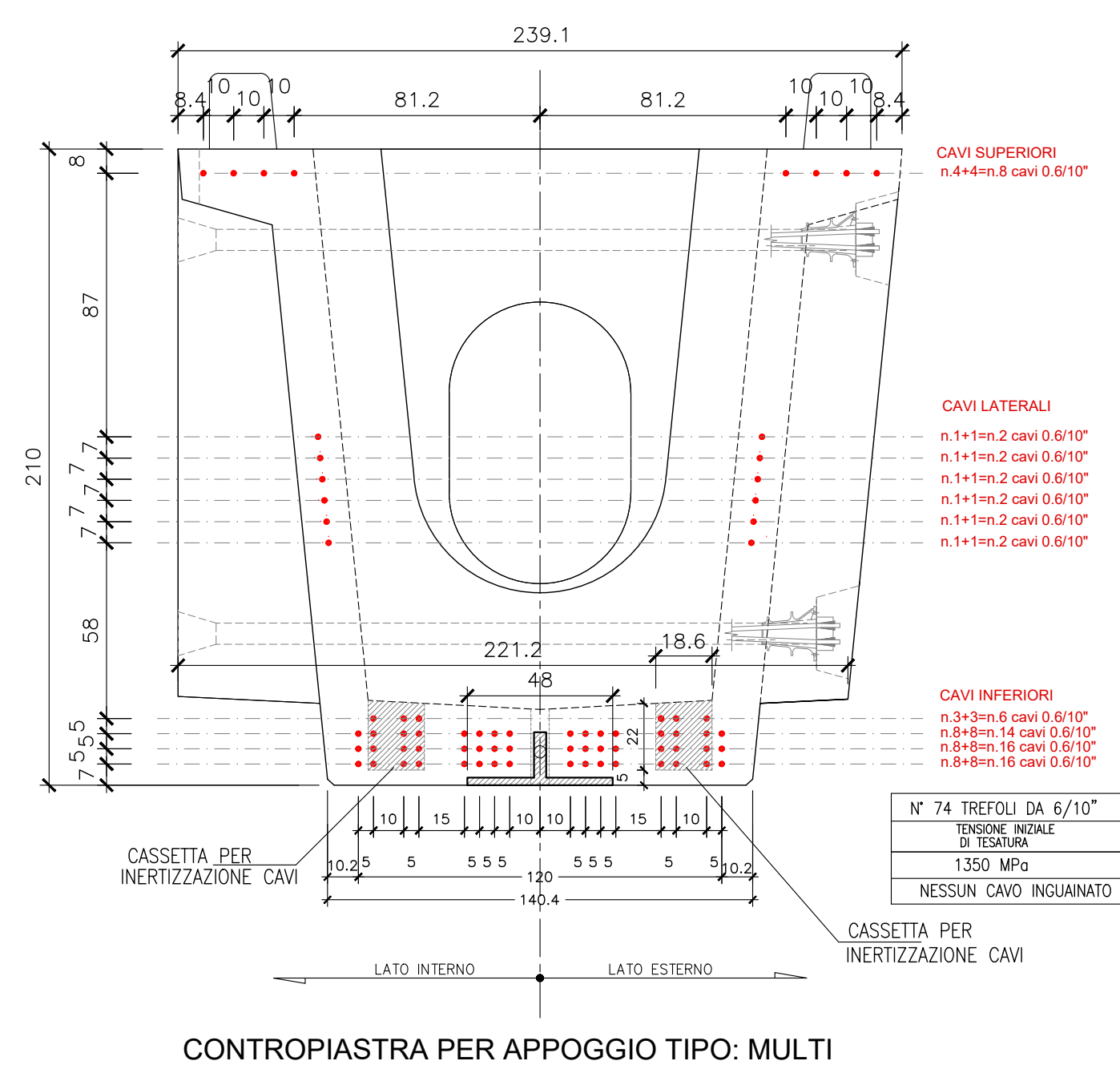
VISTA C-C TESTATA TRAVE ESTERNA
SCALA 1:20



SEZIONE TRASVERSALE B-B TRAVE ESTERNA
(VERSO TRAVERSO INTERMEDIO)
SCALA 1:20

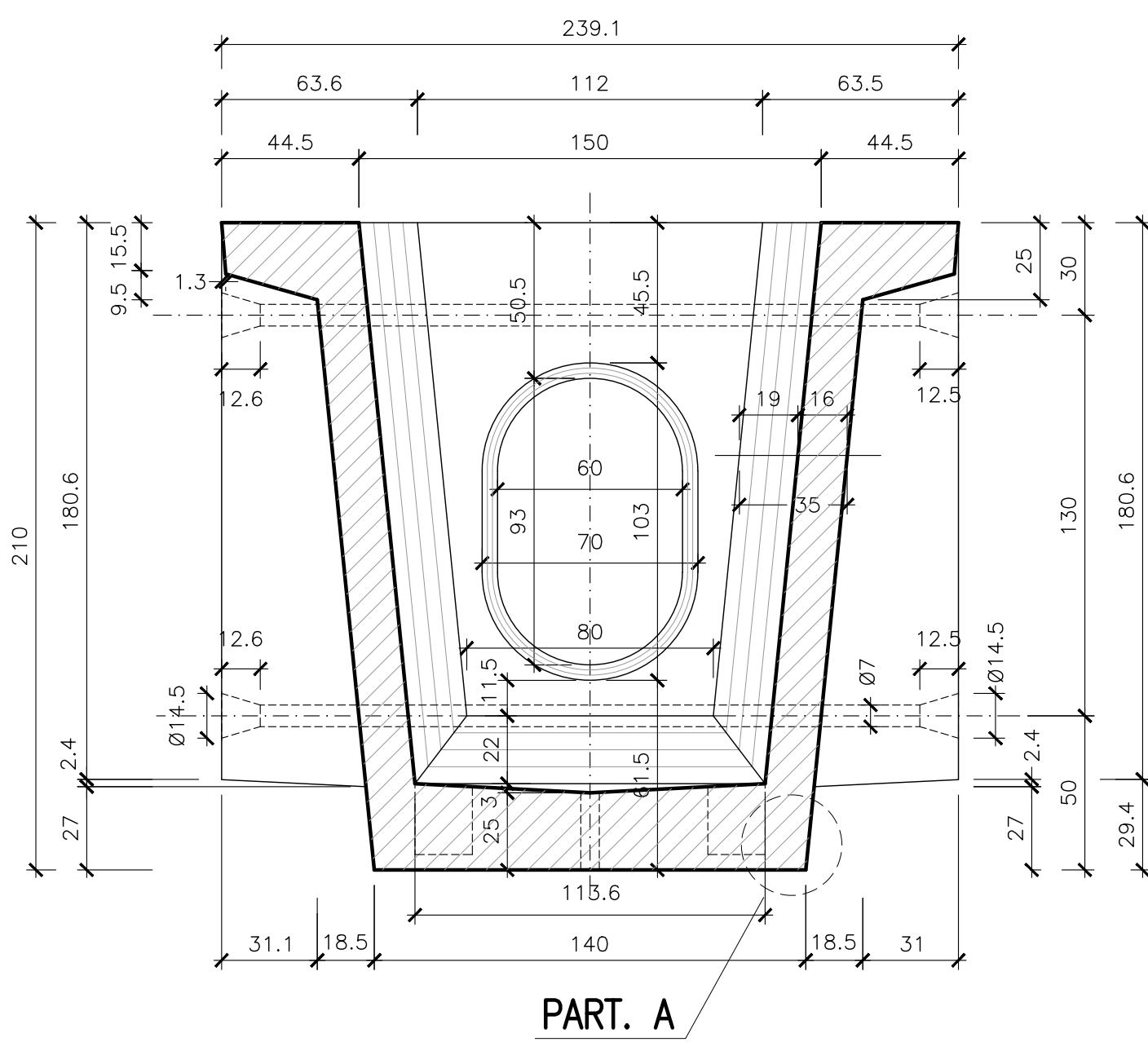


SEZIONE TRAVE
PARTICOLARE ARMATURA PRECOMPRESSIONE
SCALA 1:20

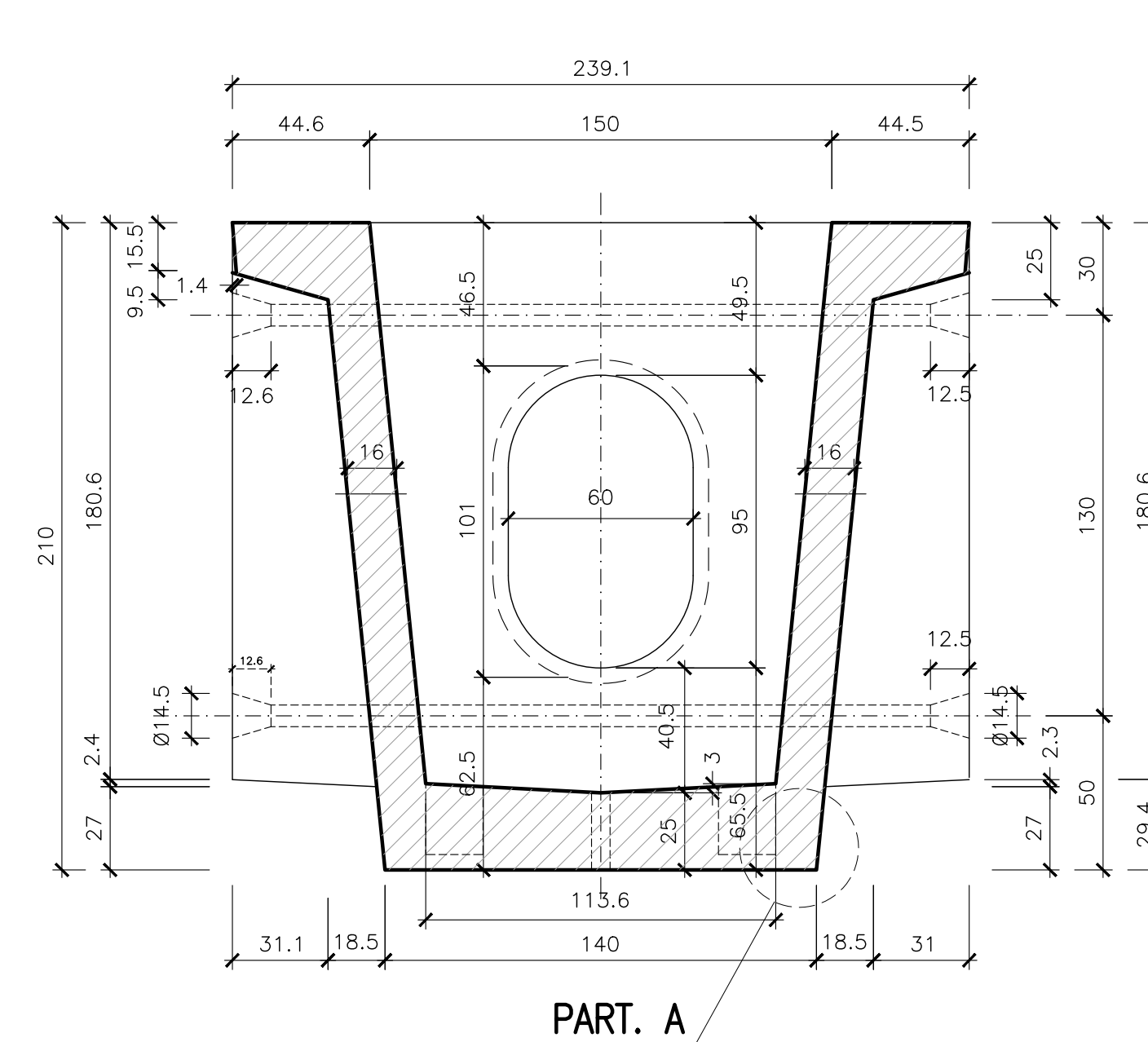


TRAVE INTERNA

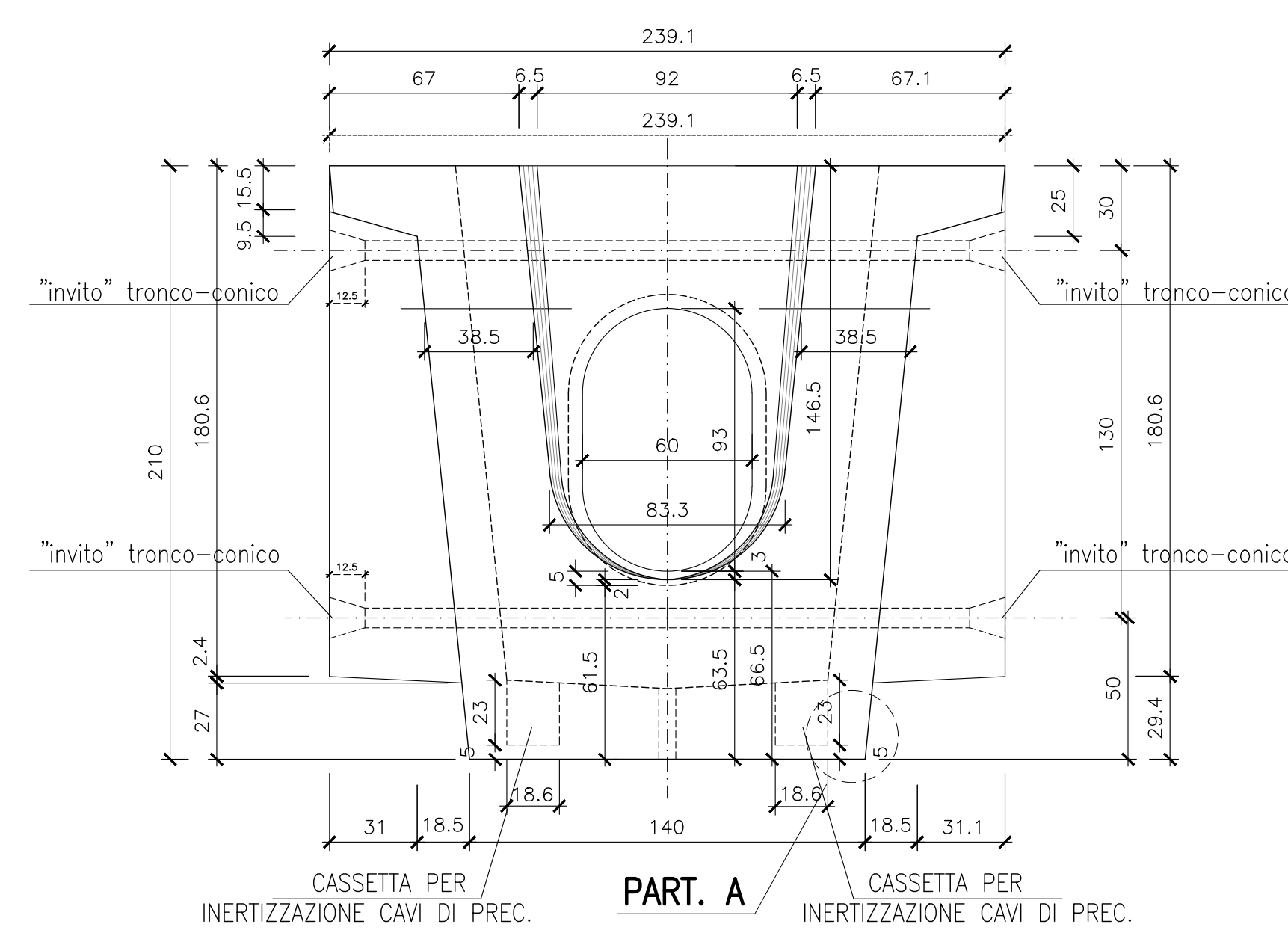
SEZIONE TRASVERSALE A-A TRAVE INTERNA
SCALA 1:20



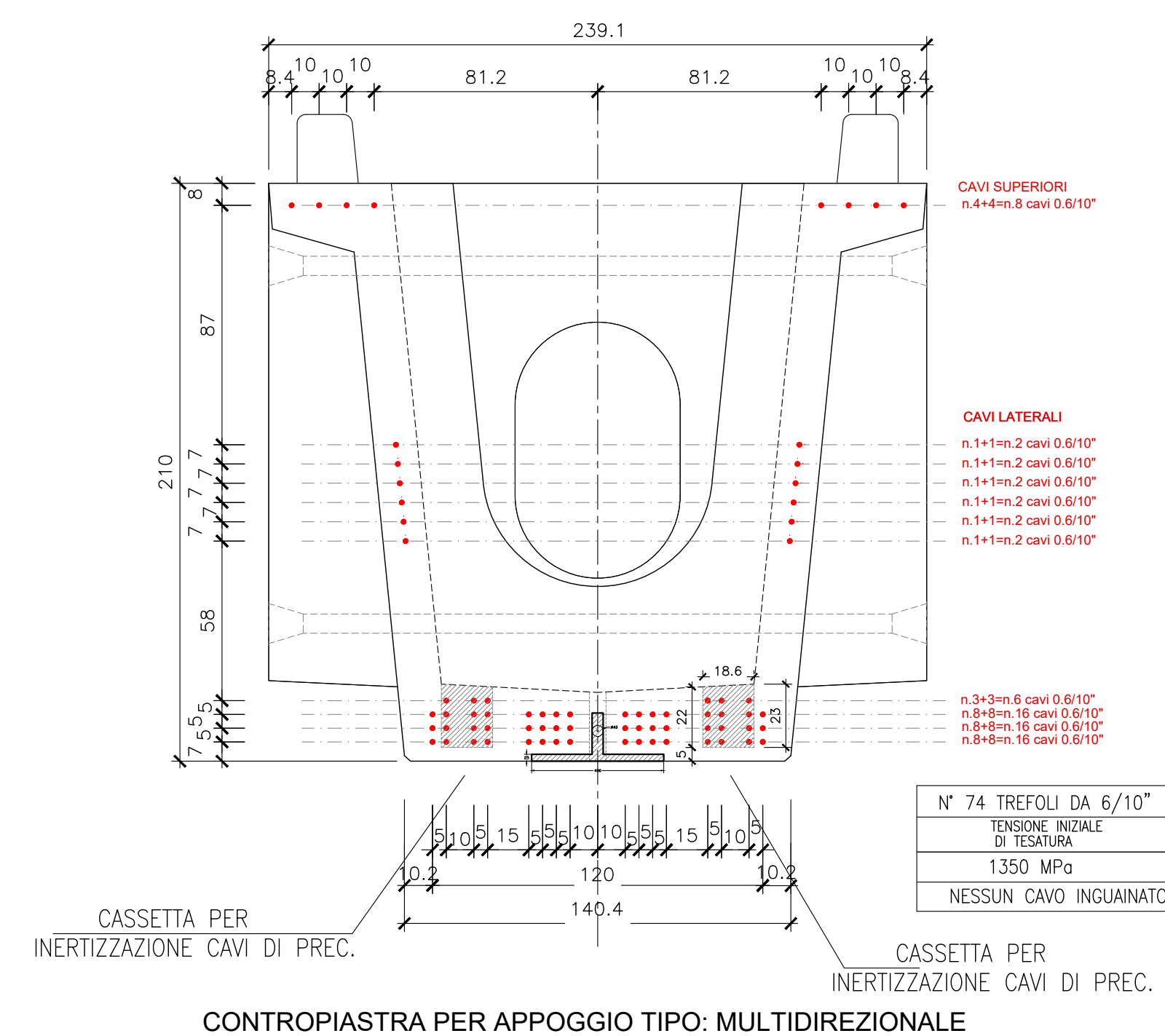
SEZIONE TRASVERSALE B-B TRAVE INTERNA
SCALA 1:20



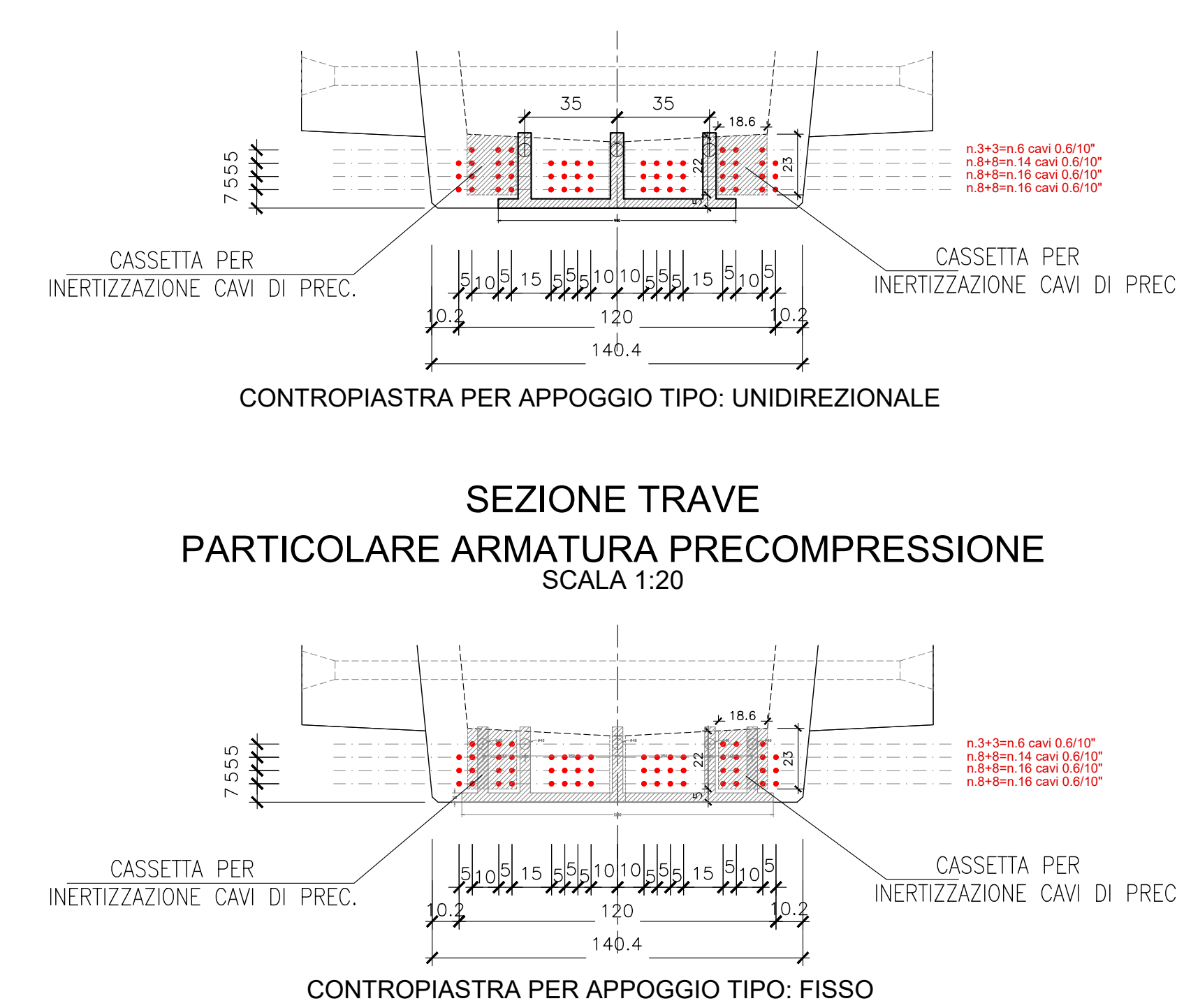
VISTA C-C TESTATA TRAVE INTERNA
SCALA 1:20



SEZIONE TRAVE
PARTICOLARE ARMATURA PRECOMPRESSIONE
SCALA 1:20

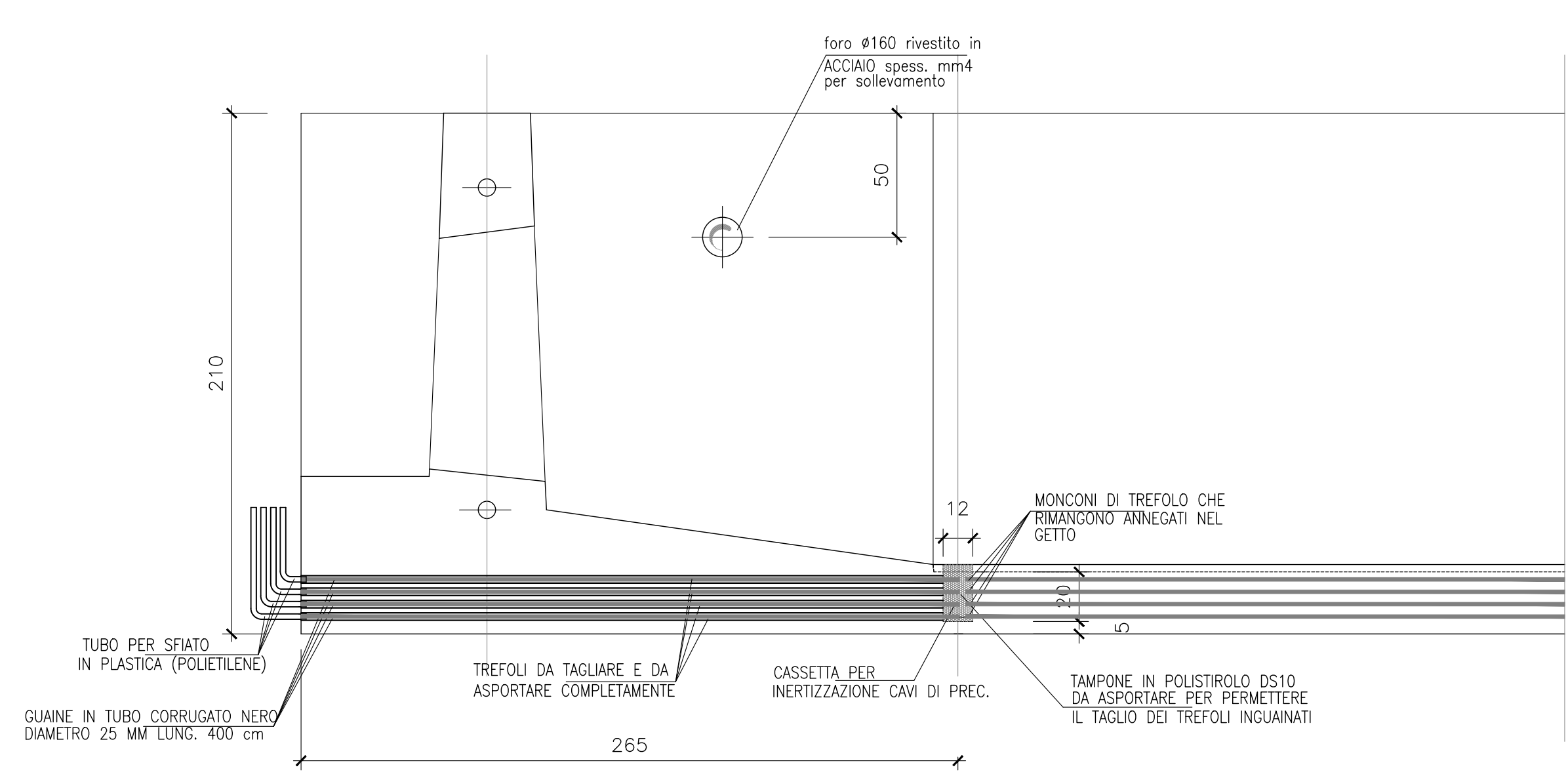


SEZIONE TRAVE
PARTICOLARE ARMATURA PRECOMPRESSIONE
SCALA 1:20

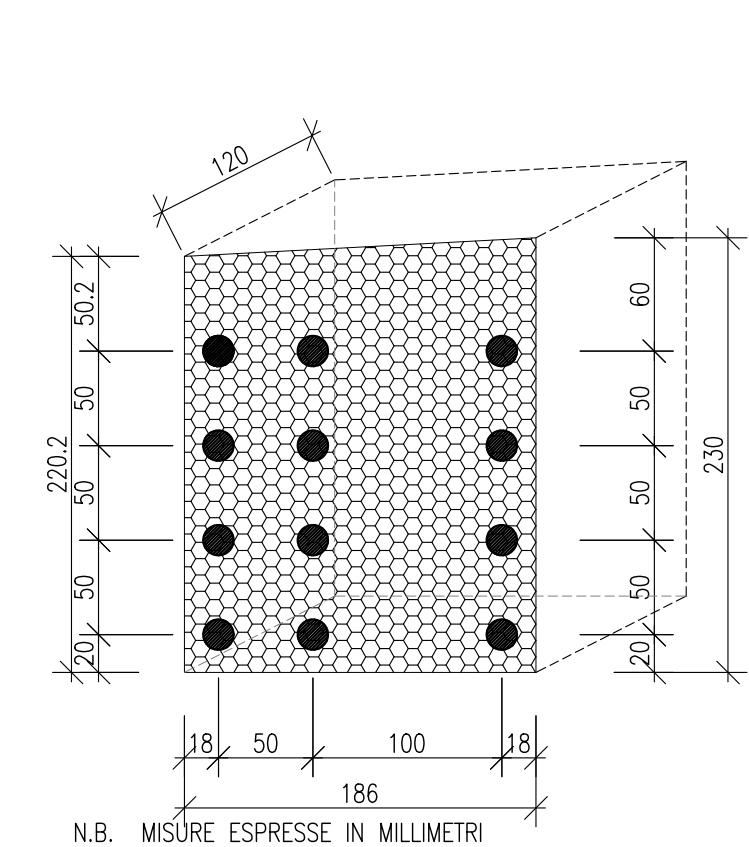


PARTICOLARI COSTRUTTIVI

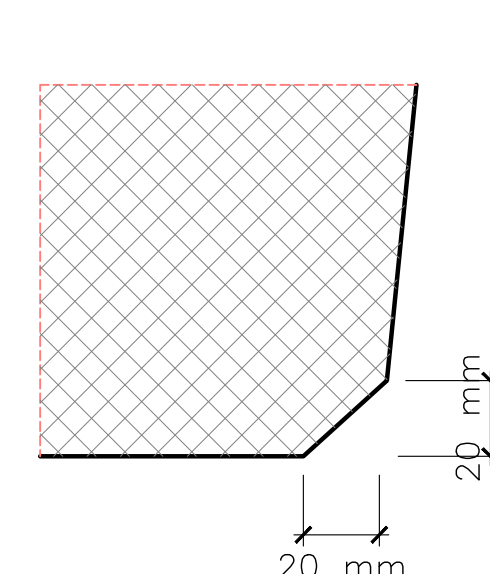
DETTAGLIO TESTATA TRAVE



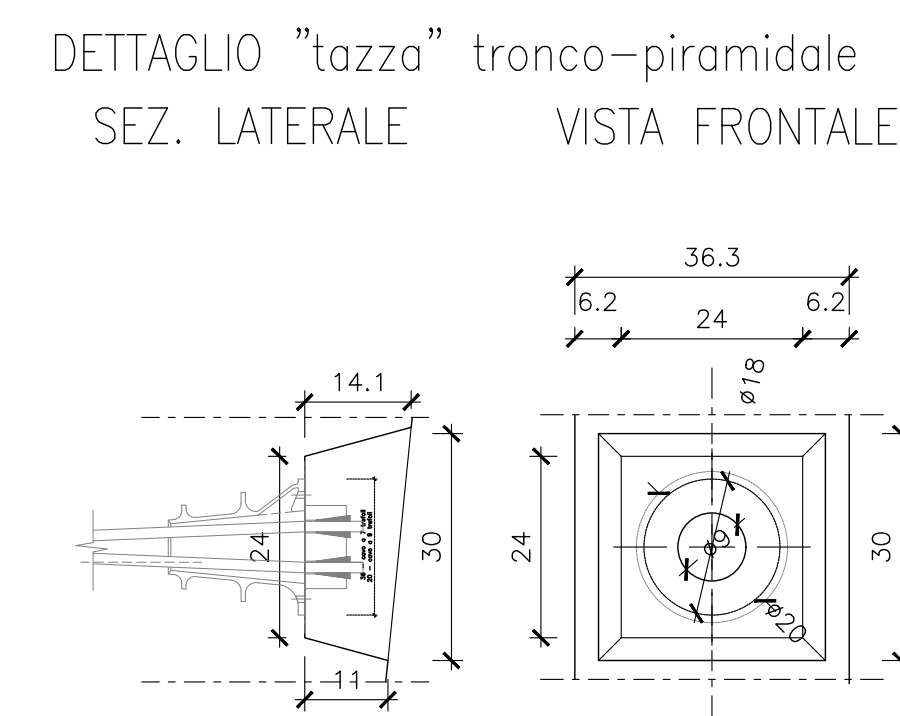
TAMPONE IN POLISTIROLO DS10
FODERATO CON NASTRO ADESIVO



PARTICOLARE A-TIPICO
(1:2)



DETTAGLIO "TAZZA" TRONCO-PIRAMIDALE



- INSERIRE LA GABBIA NEL CASSERO E POSIZIONARE I TAMPONI DI POLISTIROLO IN CORRISPONDENZA DEI TREFOLI DA INERTIZZARE.
- INFILARE I TREFOLI E LE GUANE.
- SIGILLARE ENTRAMBE LE ESTREMITA' DELLE GUANE.
- ACOSTARE I TAMPONI DI POLISTIROLO ALLE GUANE.
- DOPO AVER TESATO I TREFOLI VERIFICARE LA POSIZIONE DELLE GUANE E CORREGGERLA QUAL'ORA SI SIANO SPOSTATE.
- ESECUZIONE GETTO TRAVE.
- DOPO LO SCASSERO DELLA TRAVE ELIMINARE COMPLETAMENTE I TAMPONI DI POLISTIROLO CON PUNTE METALLICHE.
- AVERE LA MASSIMA CURA DI ELIMINARE COMPLETAMENTE IL POLISTIROLO PULIRE CON ARIA COMPRESSA E/O ALTRO IDONEO AUSILIO.
- TAGLIARE I TREFOLI INGIUNGHATI CON LA SALDATRICE AD ELETTRODO E/O ALTRO IDONEO AUSILIO. IL TAGLIO DEVE ESSERE EFFETTUATO A UN DISTANZA DI 3-4cm DALLA PARTE DELLA TESTATA.
- SFILARE I TREFOLI TAGLIATI.
- INSERIRE I TUBI SNODATI NELLE GUANE SULLA TESTATA DELLA TRAVE.
- COLARE LA MALTA ANTIRITIRO TIPO "BASF MASTER FLOW" PER SIGILLATURA CASSETTE DI INERTIZZAZIONE.
- INIETTERE LA MALTA ANTIRITIRO TIPO "BASF FLOW CABLE" NEI FORI DOPO AVERNE RIMOSSO I TREFOLI.
- LASCIARE INDIURIRE LA MALTA.
- TOGLIERE I TUBI DI SFILATO.

- RESISTENZA CUBICA CARATTERISTICA A COMPRESSIONE ALLA SCASSERO $R_{ck} = 40 \text{ MPa}$
- TEMPO DI MATURAZIONE MIN. ALLO SCASSERO $t_0 = 7 \text{ gg}$

NOTA:
PER LE CARATTERISTICHE DEI MATERIALI E INCIDENZE ARMATURA
FARE RIFERIMENTO ALL'ELABORATO SPECIFICO.
* TABELLA MATERIALI E INCIDENZE ARMATURA OPERE CIVILI

COMMITTENTE:		RFI RETE FERROVIARIA ITALIANA GRUPPO FERROVIE DELLO STATO ITALIANI DIREZIONE INVESTIMENTI DIREZIONE PROGRAMMI INVESTIMENTI DIRETTRICE SUD - PROGETTO ADRIATICA	
DIREZIONE LAVORI:		ITALFERR GRUPPO FERROVIE DELLO STATO ITALIANI	
APPALTATORE:		ACOSTINI CONSTRUTTORIA (SIRENE) MANDATARIA	
PROGETTAZIONE:		HUB MANDANTIA INPRO MANDANTI	
PROGETTO ESECUTIVO			
LINEA PESCARA - BARI RADDOPPIO DELLA TRATTA FERROVIARIA TERMOLI - LESINA LOTTO 2 e 3: RADDOPPIO TERMOLI - RIPALTA			
Opere D'Arte Maggiori - Ponti e Viadotti Ferroviari Elaborati Generali Carpenteria Impalcati in CAP tav. 3 di 3			
APPALTATORE	PROGETTAZIONE	SCALA:	
OPERATORE TECNICO	OPERATORE TECNICO		vario
COMMESSA	LOTTO	FASE	ENTE
LI0B	02	E	BZ
VI0007	003	B	
Revis.	Descrizione	Redatto	Verificato
A	Disegno	A. Sestini	M. Margoni
B	Approvazione per RFI	A. Sestini	M. Margoni
File: LI0B.0.2.E.ZZ.BZ.VI0007.0.003.B.DWG			