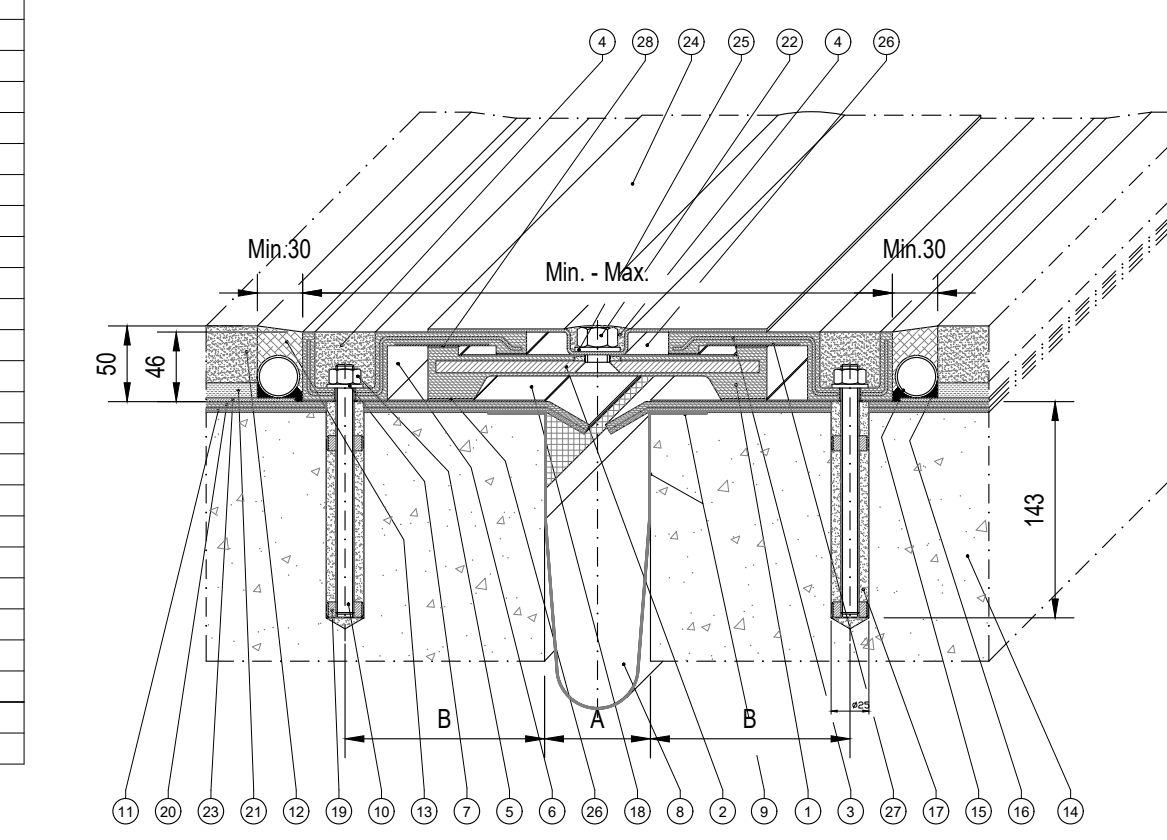


28	Plastrina di scorrimento vulcanizzato
27	Lamiera di scorrimento vulcanizzato
26	Lamiera di scorrimento superiore
25	Rondella M10 LHM 6592
24	Lamiera di scollatura
23	Lamiera di protezione guaina
22	Dado di fissaggio sarnina M16 UNI 5588
21	Tessuto non tessuto TNT
20	Impermeabilizzazione impalcato sp. 4 mm
19	Bande di ancoraggio
18	Lamiera di scorrimento inferiore sp. 2 mm
17	Resine di ancoraggio:
16	Stuccatura
15	Tubo diametro
14	Testata soletta
13	Massetto
12	Binder di protezione
11	Impermeabilizzazione impalcato sp. 3 mm
10	Barra fissata M12x155
9	Adesivo per scossalina
8	Scossalina raccolta acque sp. 1,2 mm
7	Rondella M12 LHM 6592
6	Elemento laterale
5	Dado di fissaggio M12 UNI 5588
4	Sigilatura
3	Armatura di rinforzo
2	Plato vulcanizzato
1	Plastrina ponte

POS. POS. INDICAZIONE DIMENSIONI

### PARTICOLARE GIUNTO

SCALA 1:5



APPOGGI	IMPALCATO ACCIAIO LHM						
	Appoggio (I)		Appoggio (II)		Appoggio (M)		
	Long.	Trav.	Vert.	Long.	Trav.	Vert.	
SLE PERM	Max (kN)	100	100	+850	100	100	+1350
	Min (kN)	100	100	-850	100	100	-1350
SLE	Max (kN)	±200	±250	+1600	100	100	+2000
	Min (kN)	±1700	-100	-800	100	100	-1250
SLL PERM	Max (kN)	100	100	+1200	100	100	+2500
	Min (kN)	100	100	-1200	100	100	-2500
SLL	Max (kN)	±300	±350	+2400	100	100	+3000
	Min (kN)	-13500	-150	-800	100	100	-1150
SLL q=1.00	Max (kN)	±2200	±1050	+1200	100	100	+2100
	Min (kN)	±2200	-1050	-800	100	100	-1300
TOTALE (kN)				±160			±160
Spot. Max (mm)							15

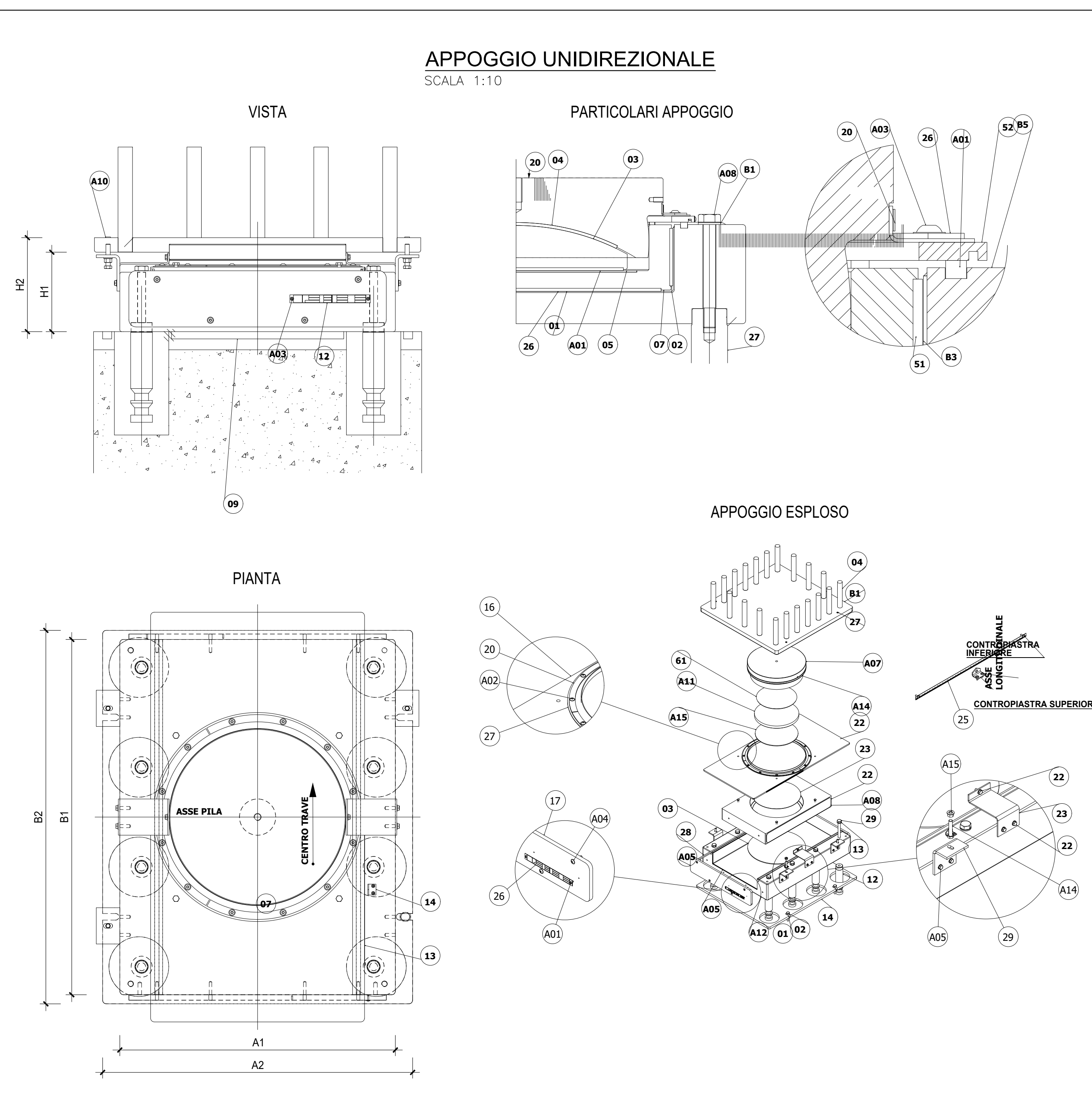
GIUNTI	Max escursione Longitudinale (mm)	Dimensione dei varchi (mm)
SPALLA S1	±5	50
SPALLA S2	±100	200



### APPARECCHI DI APPOGGIO IN ACCIAIO TEFLON, SFERICI, DIELETTICI

NOTA: LE CARATTERISTICHE DI RESILIENZA DI TUTTI I MATERIALI METALLICI ADOTTATI DOVRANNO ESSERE COMPATIBILI CON LA TEMPERATURA MINIMA DI ESERCIZIO DELL'IMPALCATO.

NOTA CONTROPIASTRE: I DETTAGLI COSTRUTTIVI GRAFICI DELLA TAVOLA SONO RIFERITI AGLI APPOGGI DELLE CAMPATE IN CAP, DOVE LA CONTROPIASTRA DI ALLOGGIAMENTO DEL PERNO SUPERIORE E' ANNEGATA MEDIANTE ZANCHE ALL'INTERNO DEL GETTO DELLA TRAVE PREFABBRICATA. PER LE CAMPATE METALLICHE, LE CONTROPIASTRE DI ALLOGGIAMENTO DEL PERNO SUPERIORE DELL'APPOGGIO SARANNO DIRETTAMENTE SALDATE ALL'INTRADOSSO TRAVI.



DIMENSIONI E MATERIALI			
Pos.	Descrizione	Materiale	Standard
01	Calotta sferica	S355J2	EN 10025
02	Disco antirifrazione	ISOGLIDE	ETA 17/08/08
03	Disco antirifrazione	ISOGLIDE	ETA 17/08/08
04	Plastrina concava	S355J2	EN 10025
05	Plastrina di base	S355J2	EN 10025
06	Plastrina di scorrimento	S355J2	EN 10025
07	Acciaio inossidabile	X2CrNiMo17/12	EN 10088
08	Acciaio inossidabile	X2CrNiMo17/12	EN 10088
09	Zanca di ancoraggio	42CrMo4+QT	ISO 683-2
10	Disco antirifrazione	ISOGLIDE	ETA 17/08/08
11	Lastrina antirifrazione	ISOGLIDE	ETA 17/08/08
16	Elem. scorrevole parapolvere	S275JR	EN 10025
17	Elem. di sostegno parapolvere	PE400	-
18	Barretta antirifrazione	PE400	-
20	Plastrina di fissaggio scossalina	X5CrNi18/10	EN 10088
24	Indicatore di movimento	X2CrNiMo17/12	EN 10088
25	Scala Graduata	Alluminio	-
26	Etichetta di identificazione	Alluminio	-
27	Scossalina parapolvere	Gomma naturale	-
28	Staffa di bloccaggio temp.	S355JR	EN 10025
29	Staffa di fissaggio alla CPS	S355JR	EN 10025
51	Contropiastro superiore	S355J2	EN 10025
52	Zanca di ancoraggio sup.	42CrMo4+QT	ISO 683-2
61	Contropiastro inferiore	S355J2	EN 10025
A01	Vite (ISO 7380-2)	CL.A4	EN 898
A02	Vite (ISO 7380-2)	CL.A4	EN 898
A04	Vite (ISO 7380-2)	CL.8.8	EN 898
A05	VTE (ISO 4017)	CL.8.8	EN 898
A07	VTE (ISO 4017)	CL.8.8	EN 898
A09	VTE (ISO 14399-4)	CL.10.9 HDG	EN 898
A11	Dado (ISO 4032)	CL.8	EN 898
A12	Rosetta (ISO 14399-6)	CL.300HV HDG	EN 898
A13	VTE (ISO 4017)	CL.A4	EN 898
A14	VTE (ISO 4017)	CL.8.8	EN 898
A15	Dado (ISO 4032)	CL.8	EN 898
B1	Fascetta di fissaggio scossalina	Nastro inox	-
B3	Tappino 015/T 10.5	LDPE	-

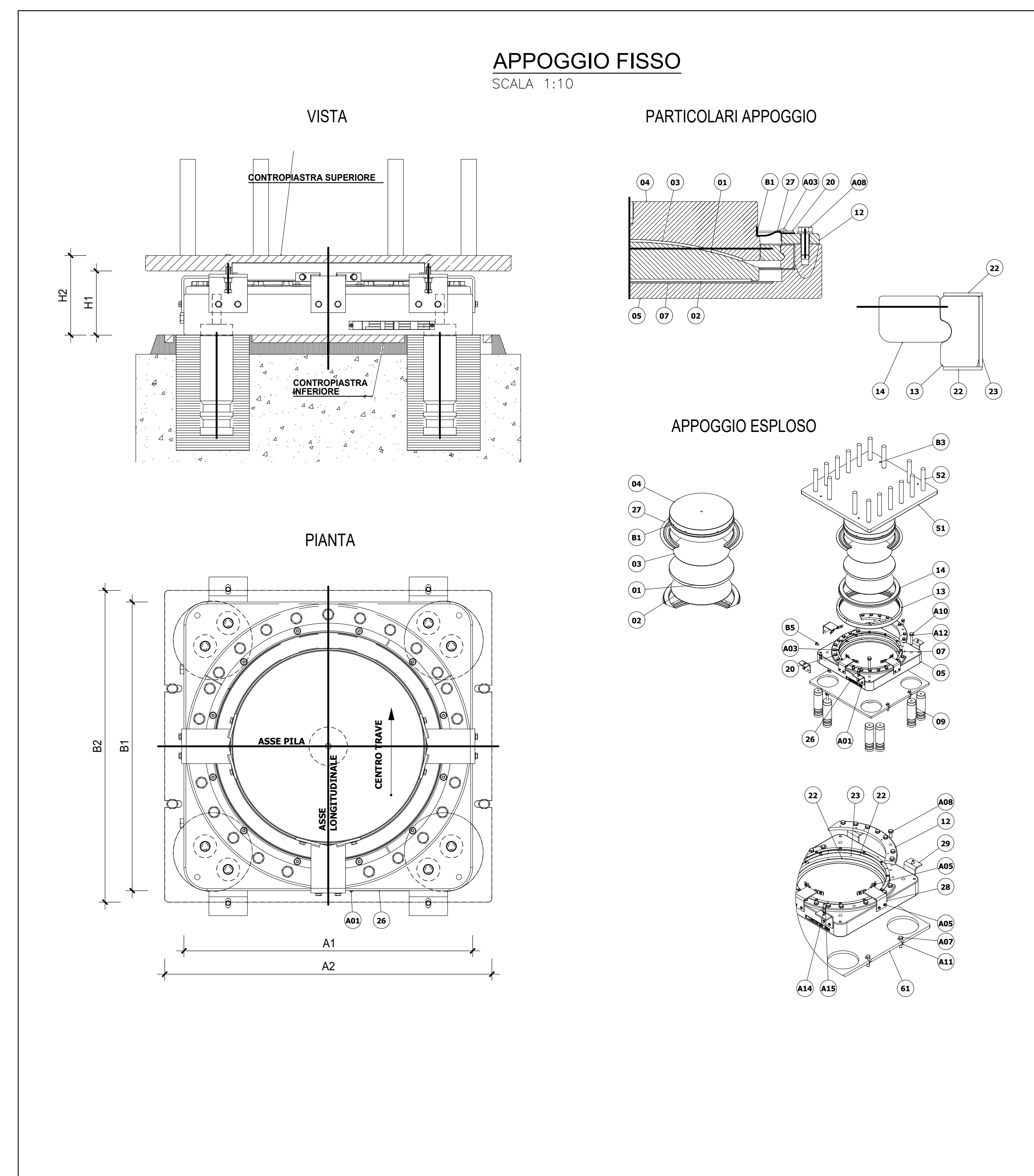
TRATTAMENTI DI PROTEZIONE

NOTA - P1 CICLO DI PROTEZIONE 78/V

NOTA - P2 ZINCATURA A BAGNO 100 µm (Controllata e documentata secondo UNI-EN-ISO 1461)

NOTA - P3 RIPOORTO DI CROMO DURO : Spessore totale ciclo 100 µm

DIMENSIONI APPOGGI PER CAMPATA DA 32m	
A1	750 mm
A2	800 mm
B1	1000 mm
B2	1050 mm
H1	210 mm
H2	240 mm



MATERIALI			
Pos.	Descrizione	Materiale	Standard
01	Calotta sferica	S355J2	EN 10025
02	Disco antirifrazione	ISOGLIDE	ETA 17/08/08
03	Disco antirifrazione	ISOGLIDE	ETA 17/08/08
04	Plastrina concava	S460 - S355J2	EN 10025
05	Plastrina di base	S355J2	EN 10025
07	Acciaio inox	X2CrNiMo17/12	EN 10088
09	Zanca di ancoraggio	42CrMo4+QT	ISO 683-2
12	Plastrina di scorrimento	S355J2	EN 10025
13	Anella di contatto	S355J2	EN 10025
14	Anello smorzante	39NiCrMo3+QT	EN 10083
20	Plastrina di fissaggio scossalina	X5CrNi18/10	EN 10088
22	Lastrina isolante	ISOGLIDE	ETA 17/08/08
26	Etichetta di identificazione	Alluminio	-
27	Scossalina parapolvere	Gomma naturale	-
28	Staffa temp.	S355JR	EN 10025
29	Staffa di fissaggio alla CPS	S355JR	EN 10025
51	Contropiastro superiore	S355J2	EN 10025
52	Zanca di ancoraggio sup.	42CrMo4+QT	ISO 683-2
61	Contropiastro inferiore	S355J2	EN 10025
A01	Vite (ISO 7380-2)	CL.A4	EN 898
A03	Vite (ISO 7380-2)	CL.A4	EN 898
A05	VTE (ISO 4017)	CL.8.8	EN 898
A07	VTE (ISO 4017)	CL.8.8	EN 898
A08	VTE (ISO 4017)	CL.10.9 HDG	EN 898
A10	VTE (ISO 14399-4)	CL.10.9 HDG	EN 898
A11	Dado (ISO 4032)	CL.8	EN 898
A12	Rosetta (ISO 14399-6)	CL.300HV HDG	EN 898
A14	VTE (ISO 4017)	CL.8.8	EN 898
A15	Dado (ISO 4032)	CL.8	EN 898
B1	Fascetta di fissaggio scossalina	Nastro inox	-
B3	Tappino 015/T 10.5	LDPE	-
B5	VTE (ISO 4017)	CL.A2	EN 898

TRATTAMENTI DI PROTEZIONE

NOTA - P1 CICLO DI PROTEZIONE OMOLOGATO RFI 78/V

NOTA - P2 ZINCATURA A BAGNO 100 µm

NOTA - P3 RIPOORTO DI CROMO DURO : Spessore totale ciclo 100 µm

DIMENSIONI APPOGGI PER CAMPATA DA 32m	
A1	800 mm
A2	860 mm
B1	800 mm
B2	860 mm
H1	180 mm
H2	200 mm

COMMITTENTE: **RFI** R.F. FERROVIARIA ITALIANA GRUPPO FERROVIE DELLO STATO ITALIANO

DIREZIONE LAVORI: **ITAFERR** GRUPPO FERROVIE DELLO STATO ITALIANO

APPALTATORE: **ACOSTINO** COSTRUZIONI S.p.A. **ATLANTE**

PROGETTAZIONE: **HUB** **ENPRO**

PROGETTO ESECUTIVO

**LINEA PESCARA - BARI**  
**RADDOPPIO DELLA TRATTA FERROVIARIA TERMOLI - LESINA**  
**LOTTO 2 e 3: RADDOPPIO TERMOLI - RIPALTA**

Opere D'Arte Maggiori - Ponti e Viadotti Ferroviari  
V01 da km 2+785.05 a km 2+817.05  
Pianta apparecchi di appoggio e giunti

REVISIONE	DESCRIZIONE	REDAZIONE	VERIFICATO	DATA	APPROVATO	DATA	AUTORIZZATO	DATA
A	Disegnata	A. Sestini	M. Margutti	20/05/2010	A. Pirella	20/05/2010		
B	Aggiornata per RFI	A. Sestini	M. Margutti	31/05/2010	A. Pirella	19/08/2010		
C	Aggiornata per RFI	A. Sestini	M. Margutti	11/02/2011	A. Pirella	13/02/2011		

File: LI0B.0.2.E.ZZ.BX.V01.0.0.001.C.DWG