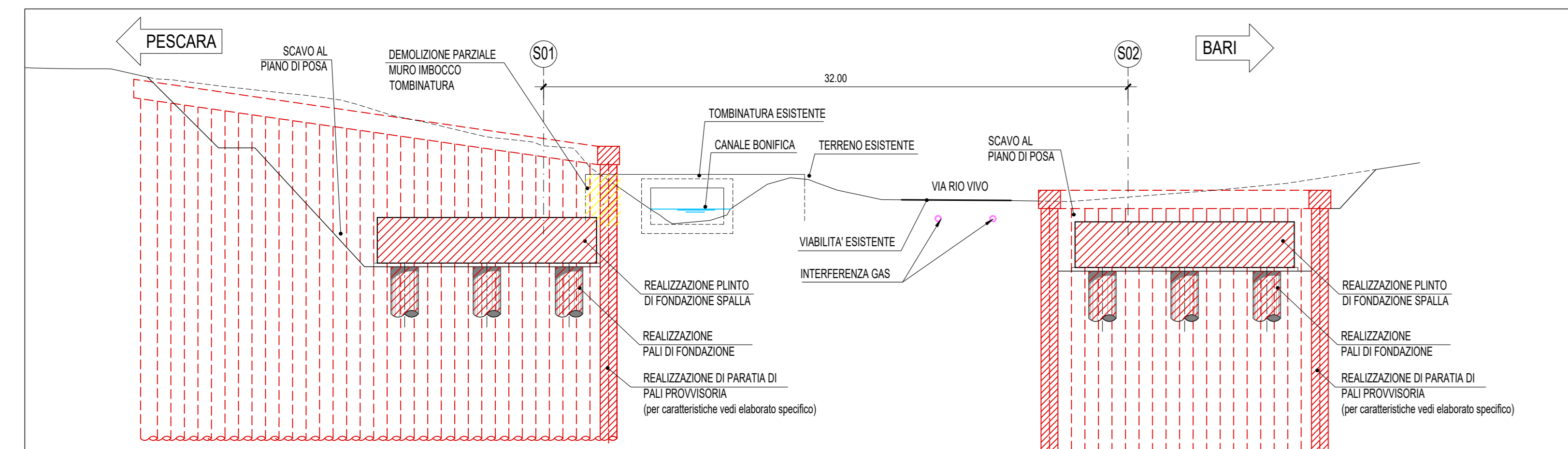
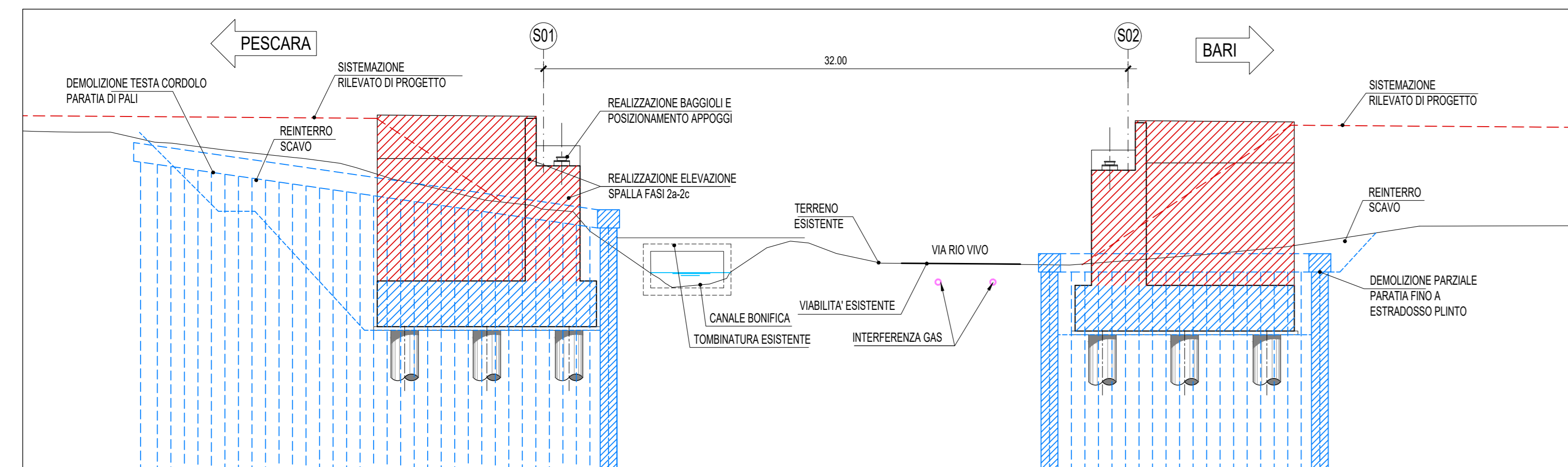


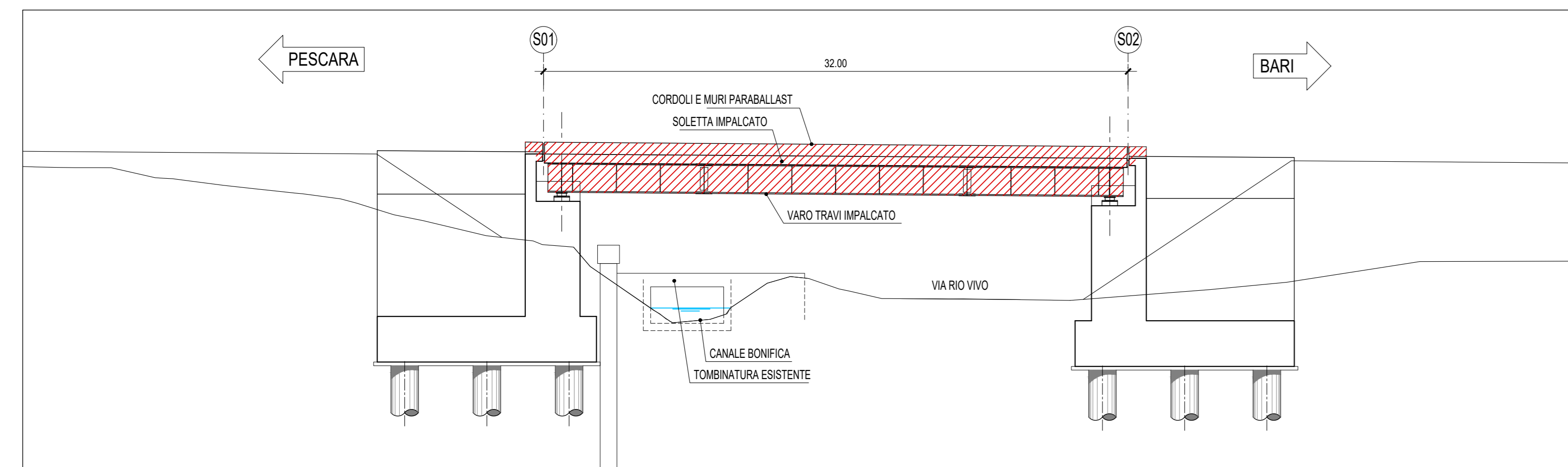
PROSPETTO FASE 1 - Scala 1:200



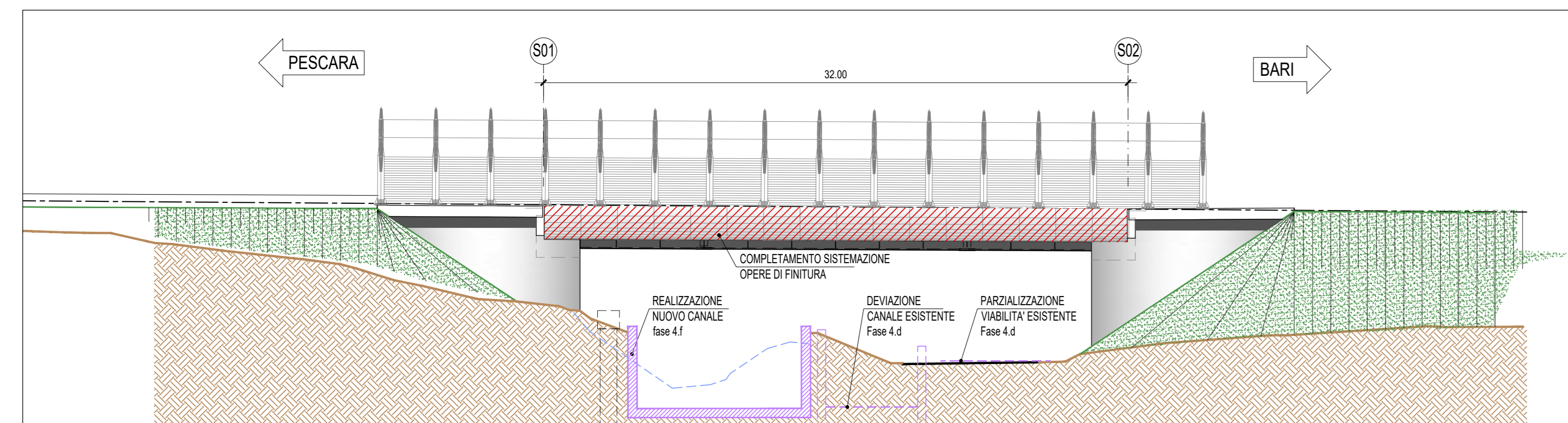
PROSPETTO FASE 2 - Scala 1:200



PROSPETTO FASE 3 - Scala 1:200



PROSPETTO FASE 4 - Scala 1:200



FASE 1 - REALIZZAZIONE OPERE DI FONDAZIONE

- SOTTOFASI:
 1.a - Verifica sottoservizi esistenti ed eventuali spostamenti in accordo con i rispettivi enti gestori
 1.b - Realizzazione degli scavi e delle opere provvisorie per la posa delle fondazioni
 1.c - Realizzazione dei pali di fondazione
 1.d - Realizzazione dei magroni di sottofondazione
 1.e - Realizzazione dei plinti di fondazione spalle

FASE 2 - REALIZZAZIONE ELEVAZIONE SOTTOSTRUTTURE

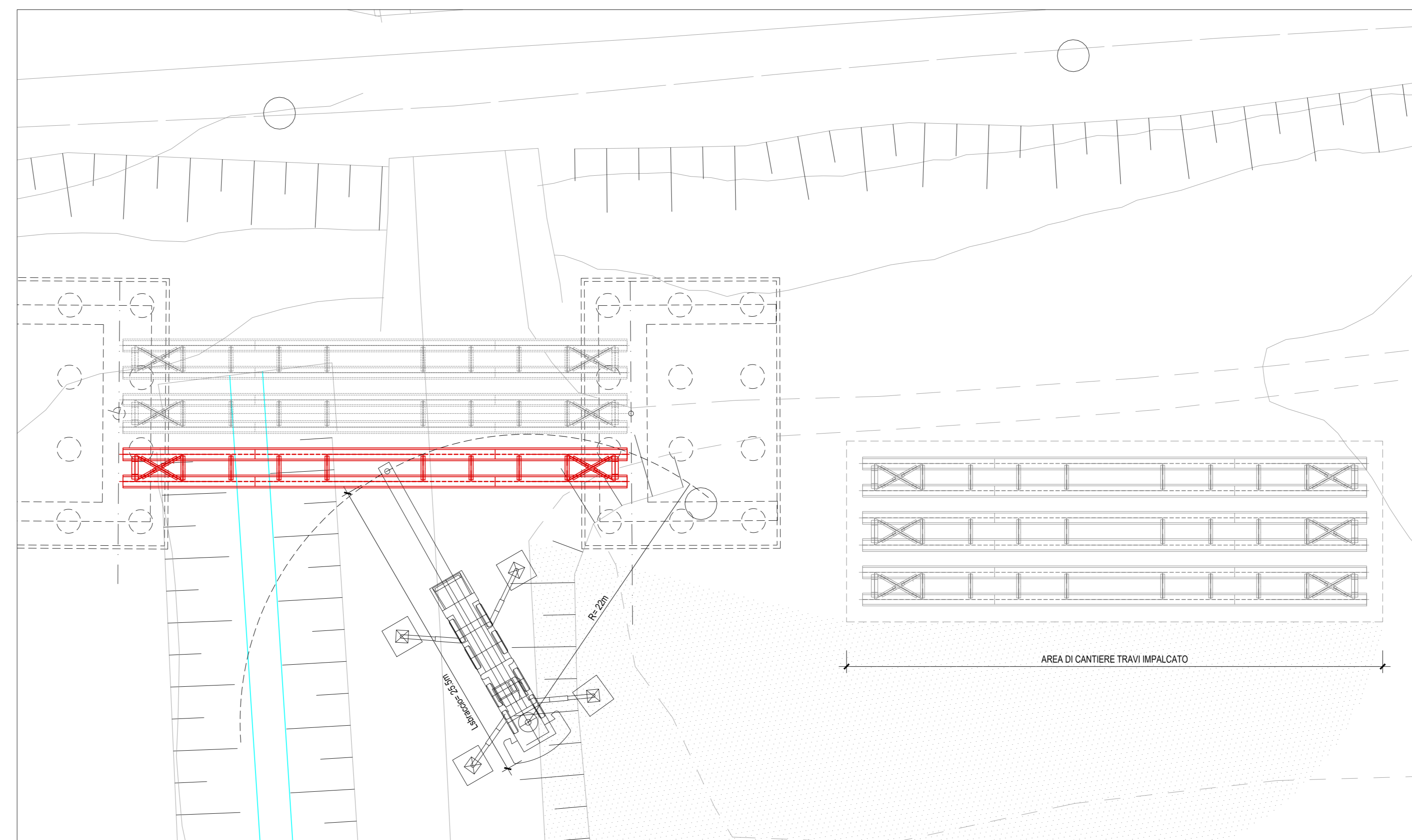
- SOTTOFASI:
 2.a - Realizzazione elevazione spalle e relativi muri risvolto
 2.b - Rimozione delle opere provvisorie ove presenti e reintero
 2.c - Realizzazione paraghiaia spalle
 2.d - Rimozione casseri spalle
 2.e - Completamento dei rilevati fino alla quota progetto
 2.f - Realizzazione dei baggoli e posizionamento degli apparecchi d'appoggio

FASE 3 - REALIZZAZIONE IMPALCATI

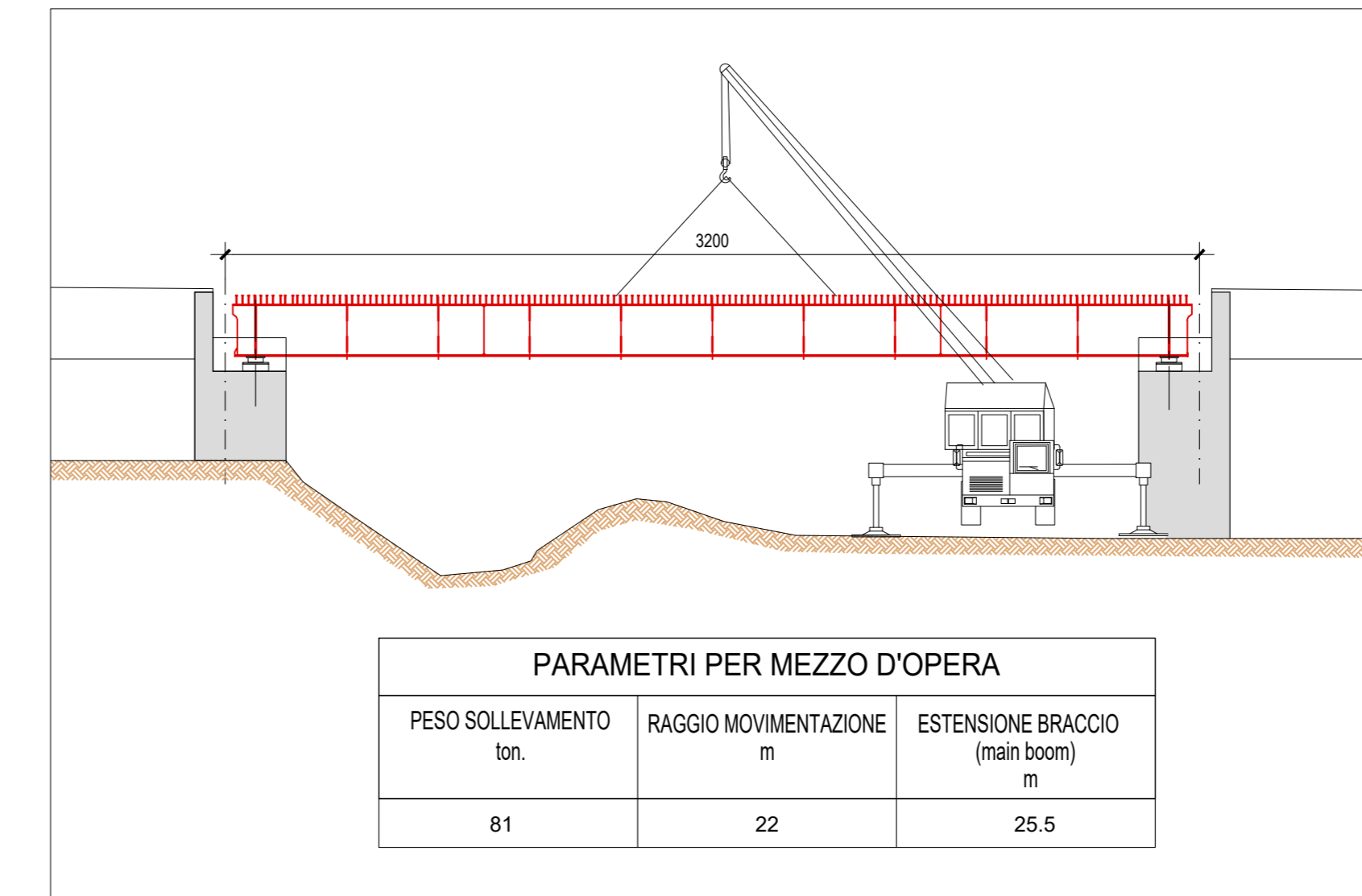
- SOTTOFASI:
 3.a - Realizzazione di area di cantiere per l'assemblaggio impalcato
 3.b - Assemblaggio impalcato e successiva movimentazione con chiusura notturna del traffico sulla viabilità esistente
 3.c - Varo delle travi impalcato a coppia mediante autogrù
 3.d - Solidificazione tramite montaggio in quota della controventatura tra travi cassone
 3.e - Posizionamento delle lastre predalles e predisposizione dell'armatura soletta impalcato
 3.f - Realizzazione della soletta impalcato in c.a.
 3.g - Realizzazione cordoli e muretti parballast

FASE 4 - COMPLETAMENTO E FINITURE

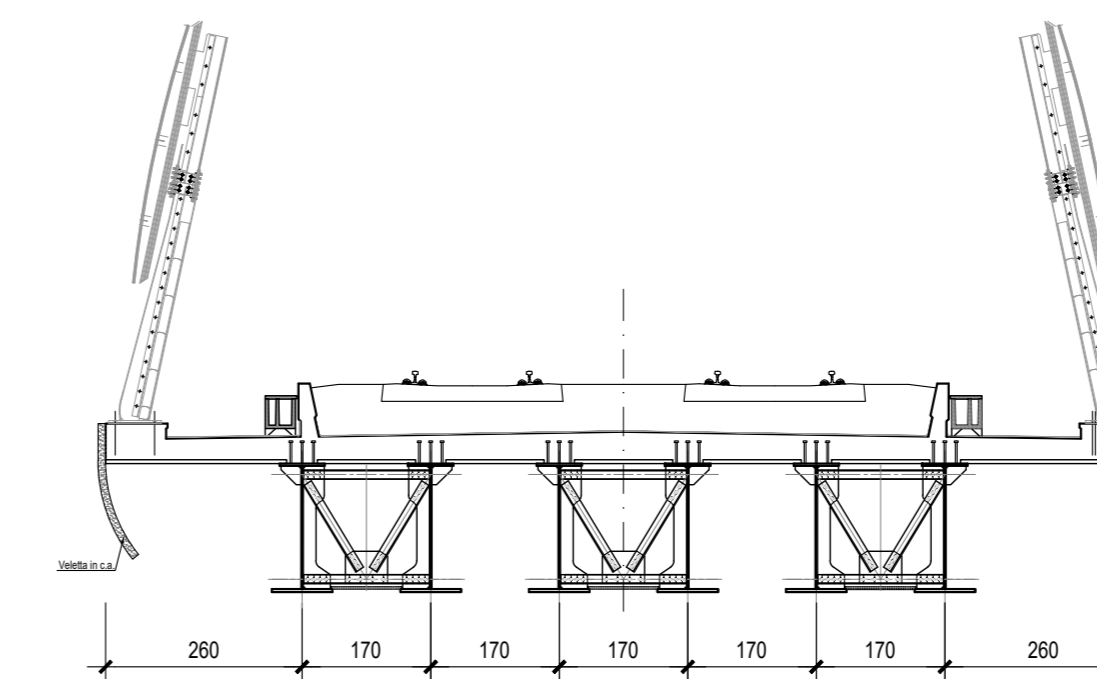
- SOTTOFASI:
 4.a - Completamento con opere di finitura (impermeabilizzazione, arredi di margine, pavimentazione ferroviaria e verniciature)
 4.b - Collaudi e apertura al traffico
 4.c - Interruzione provvisoria viabilità e demolizione opere sede ferroviaria esistenti
 4.d - Parzializzazione provvisoria viabilità per scavo e realizzazione deviazione provvisoria canale (tra canale esistente e viabilità)
 4.e - Demolizione tombino esistente canale
 4.f - Realizzazione nuovo canale, dismissione deviazione provvisoria canale e ripristino viabilità



PARTICOLARE MOVIMENTAZIONE TRAVI IMPALCATO - PROSPETTO Scala 1:200



SEZIONE TRASVERSALE IMPALCATO - Scala 1:100

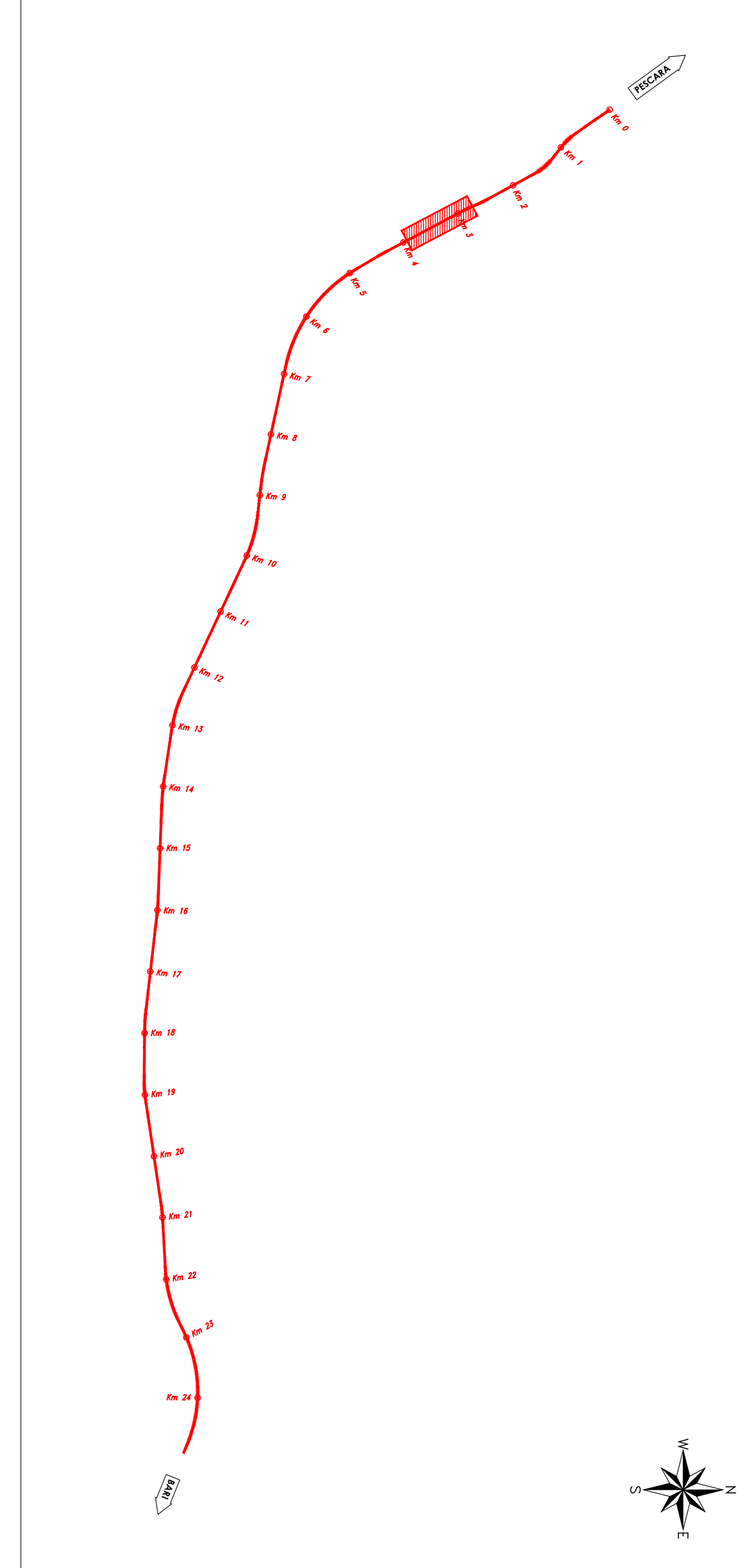


LEGENDA

- OPERE REALIZZATE NELLA FASE CORRENTE
- OPERE REALIZZATE NELLE FASI PRECEDENTI
- REALIZZAZIONI POST OPERAM

VIADOTTO VI01

Impalcato in acciaio con travi a cassone n.1 campata L=32.00



COMMITTENTE: **RFI** RETE FERROVIARIA ITALIANA GRUPPO FERROVIE DELLO STATO ITALIANE DIREZIONE INVESTIMENTI DIREZIONE PROGRAMMI INVESTIMENTI DIRETTRICE SUD - PROGETTO ADRIATICA

DIREZIONE LAVORI: **ITALFERR** GRUPPO FERROVIE DELLO STATO ITALIANE

APPALTATORE: **AGOSTINI COSTRUZIONI** MANDATARIA **ATLANTE** MANDANTI

PROGETTAZIONE: **HUB** MANDATARIA **HYPRO** MANDANTI

PROGETTO ESECUTIVO

LINEA PESCARA - BARI RADDOPPIO DELLA TRATTA FERROVIARIA TERMOLI - LESINA LOTTO 2 e 3: RADDOPPIO TERMOLI - RIPALTA

Opere D'Arte Maggiori - Ponti e Viadotti Ferroviari
 VI01 da km 2+785.05 a km 2+817.05
 Schema generale delle fasi esecutive e di varo

REVIS.	DESCRIZIONE	REDAZIONE	DATA	VERIFICATO	DATA	APPROVATO	DATA	AUTORIZZATO DATA
A	Prima emissione	D. Lupo	05/09/2022	M. Marignoni	05/09/2022	A. Finelli	05/09/2022	
B	Aggiornamento per RIV	D. Lupo	30/05/23	M. Marignoni	31/05/23	A. Finelli	01/06/23	

COMMESSA: LOTTO FASE ENTE TIPO DOC. OPERA/DISCIPLINA PROG. REV.
LI0B 02 E ZZ P9 VI0100 001 B

File: LI0B.0.2.E.ZZ.P9.VI01.0.0.001.B.DWG n. Elab.: 7