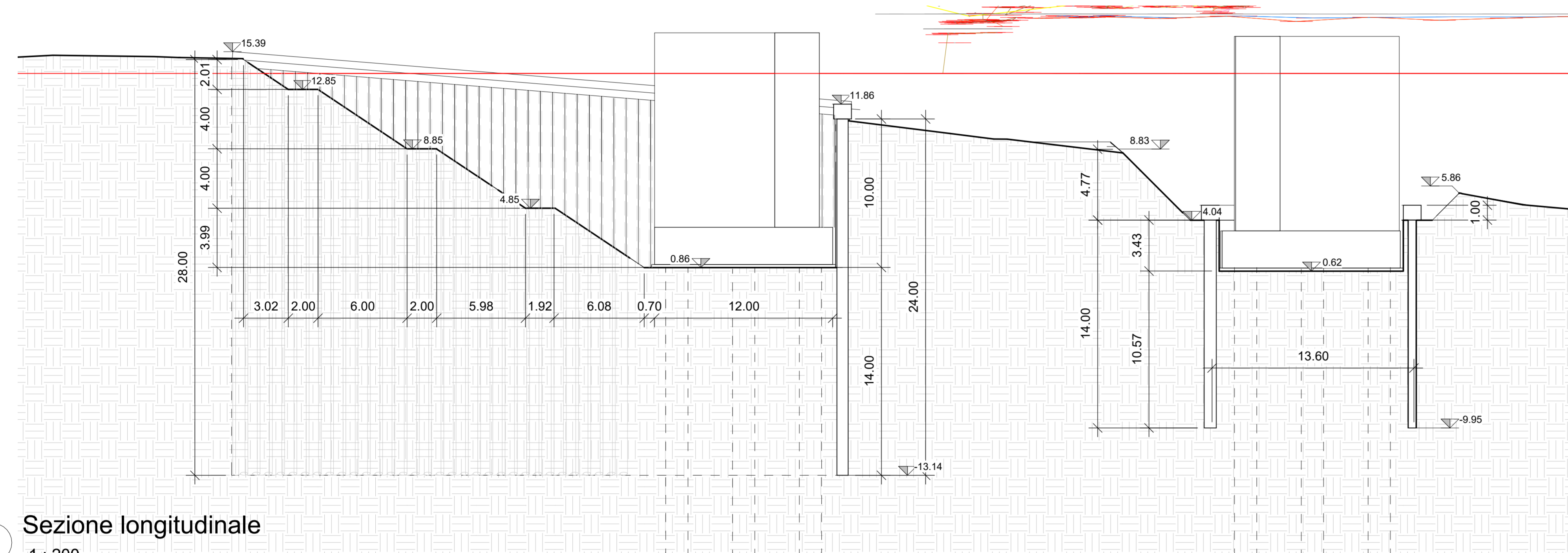
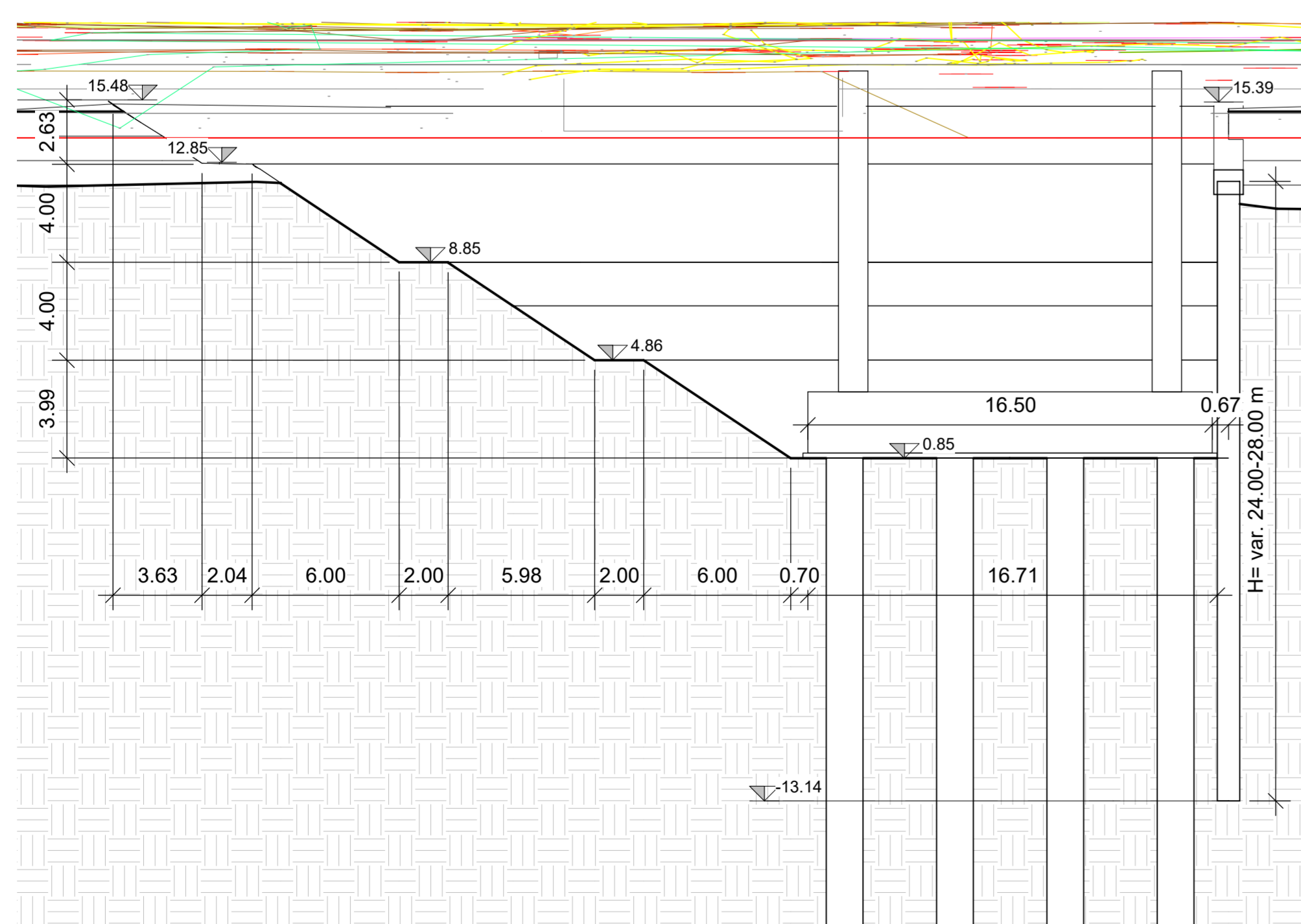


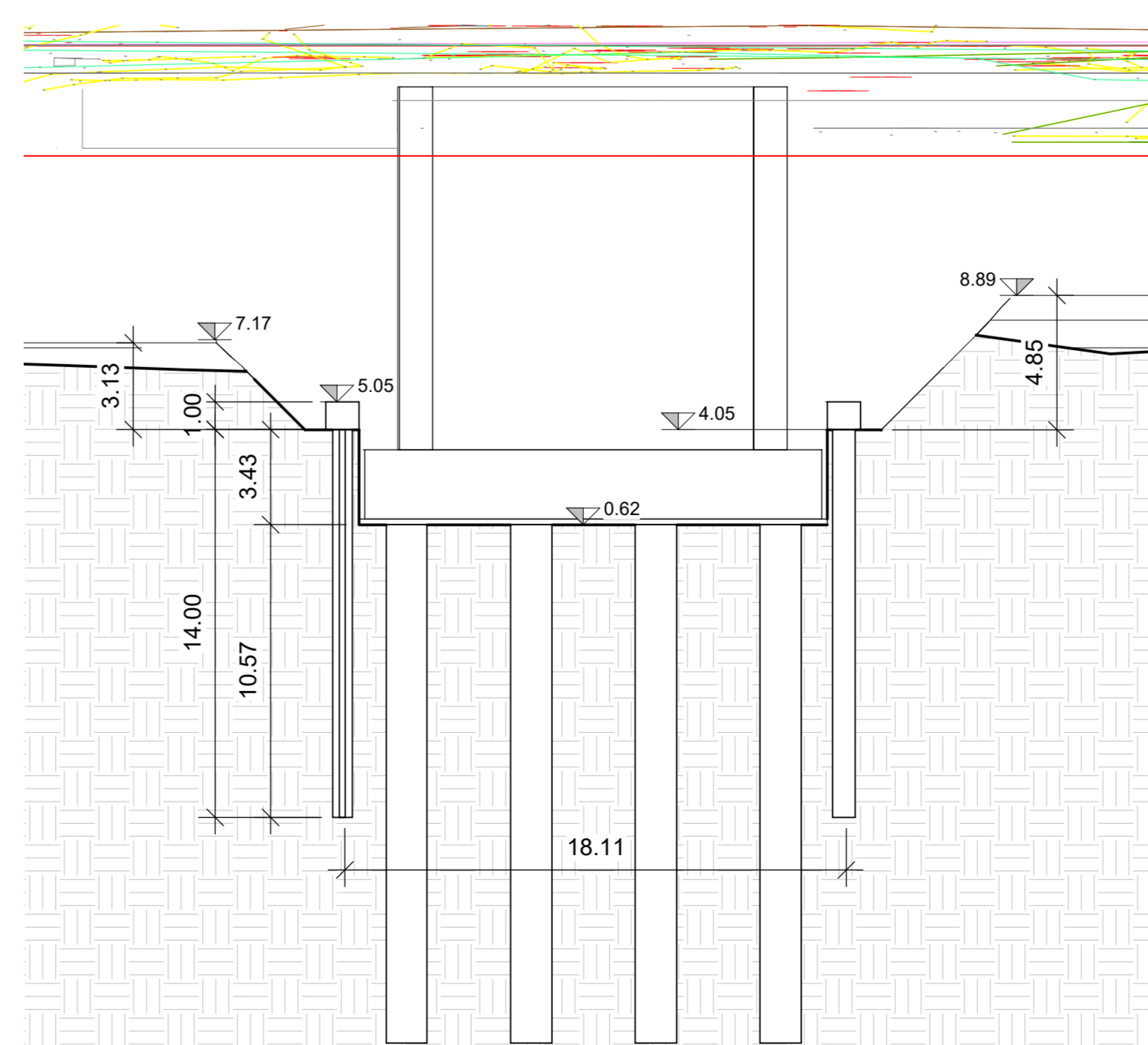
1 Stralcio planimetrico
1 : 200



2 Sezione longitudinale
1 : 200



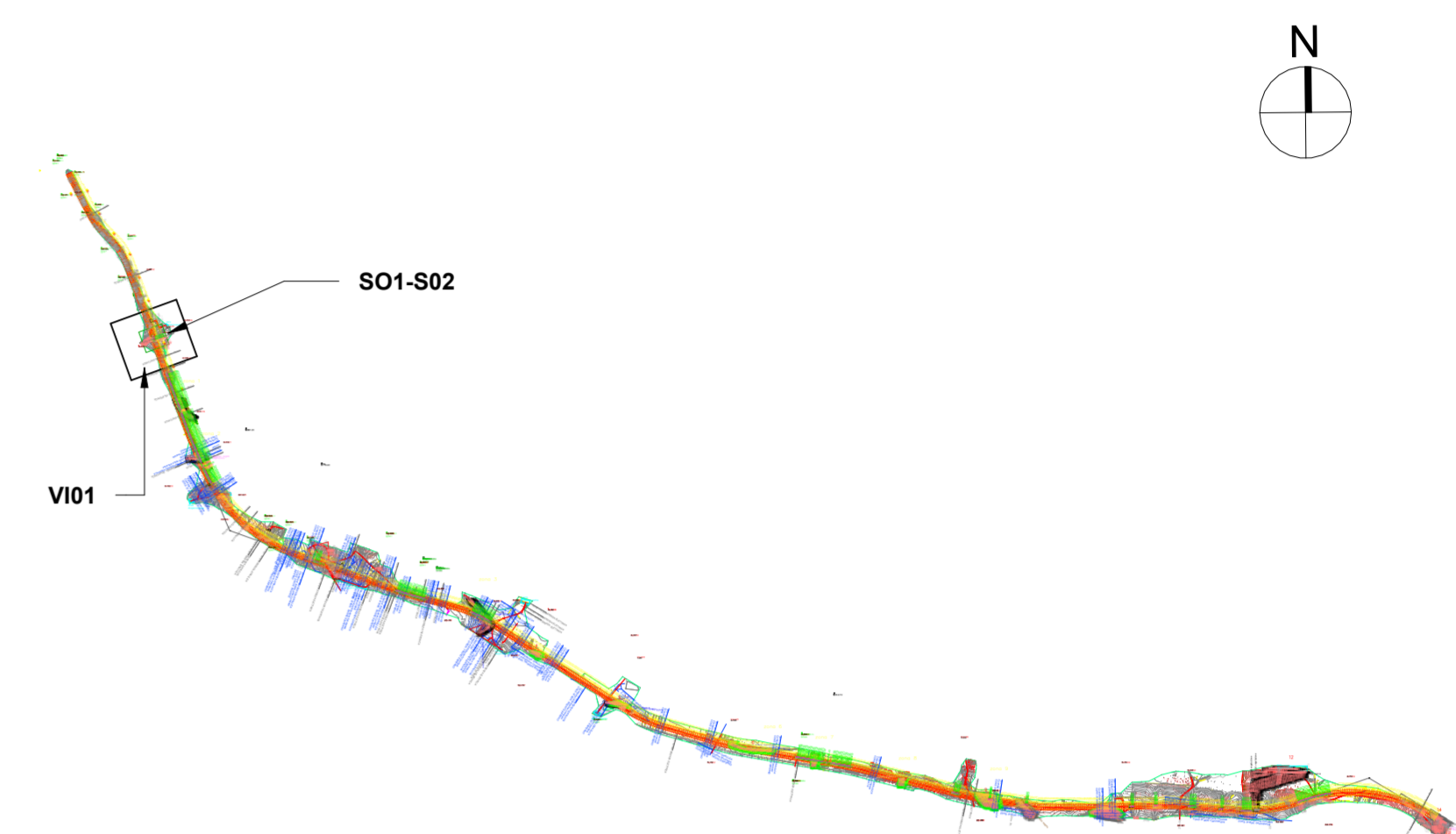
3 S01
1 : 200



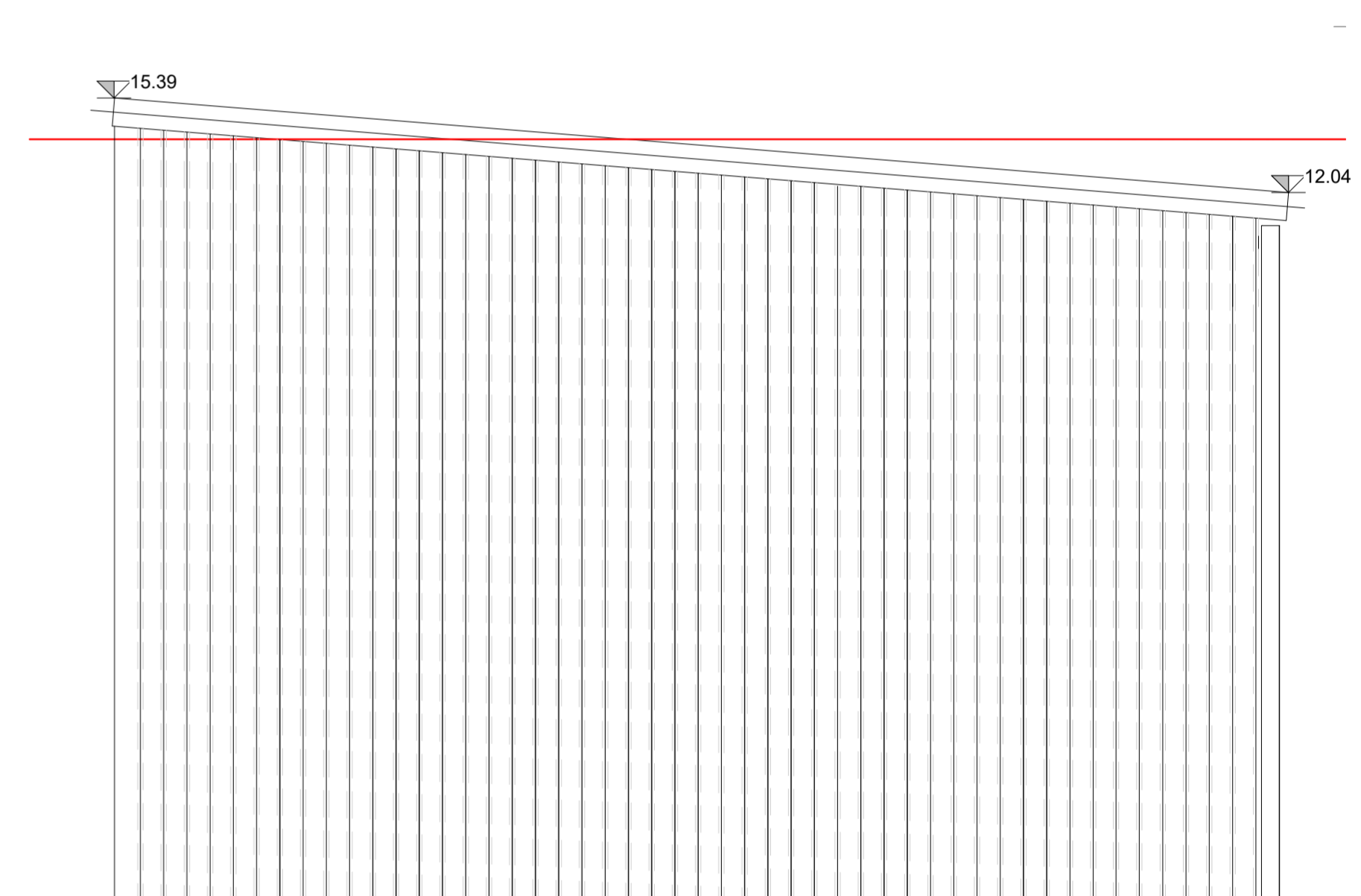
4 S01
1 : 200

Abaco scavi per fondazione FASE 1		
Fondazione	Fase di creazione	Scavo e riporto (mc) reale
VI01 - S01 - FASE 1	Fase 1	6,819.19
VI01 - S02 - FASE 1	Fase 1	1,430.97
Totale scavi		8,250.16

Abaco scavi per fondazione FASE 4		
Fondazione	Fase di creazione	Scavo e riporto (mc) reale
VI01 - S01 - FASE 4	Fase 4	2,296.60
VI01 - S02 - FASE 4	Fase 4	719.60
Totale scavi		3,016.20



6 KEY PLAN
1 : 100000



5 Prospetto paratia 1 - S01
1 : 200

COMMITTENTE		RFI RETE FERROVIARIA ITALIANA GRUPPO FERROVIE DELLO STATO ITALIANO DIREZIONE INVESTIMENTI DIREZIONE PROGRAMMI INVESTIMENTI DIREZIONE SUD - PROGETTO ADRIATICA	
DIREZIONE LAVORI		ITALFERR GRUPPO FERROVIE DELLO STATO ITALIANO	
APPALTATORE		ATLANTE	
MANDATARIA		MANDANTI	
PROGETTAZIONE		MANDATARIA	
PROGETTO ESECUTIVO			
LINEA PESCARA - BARI RADDOPPIO DELLA TRATTA FERROVIARIA TERMOLI - LESINA LOTTO 2 e 3: RADDOPPIO TERMOLI - RIPALTA			
Titolo dell'elaborato: Pianta, sezioni scavi e fasi realizzative tav 1 di 2 Sottotitolo elaborato: VI01			
APPALTATORE	PROGETTAZIONE	SCALA:	
DIRETTORE TECNICO ING. G. BENEDETTI (ing. Geom. B. B. B.)	DIRETTORE DELLA PROGETTAZIONE ING. G. BENEDETTI	1:200	
COMMESSA	LOTTO	FASE	ENTE
LI0B	02	E	ZZ
TIPO DOC.	OPERA/DISCIPLINA	PROGR.	REV.
P9	VI0103	001	B
Revis.	Descrizione	Redatto	Data
01	Prima emissione	M. Neri	04/2023
02	RdV-LI0B-RV-300	A. Neri	04/2023
03			
04			
05			
06			
File: LI0B 0 2 E EN M3 VI01 0 01 01 B			