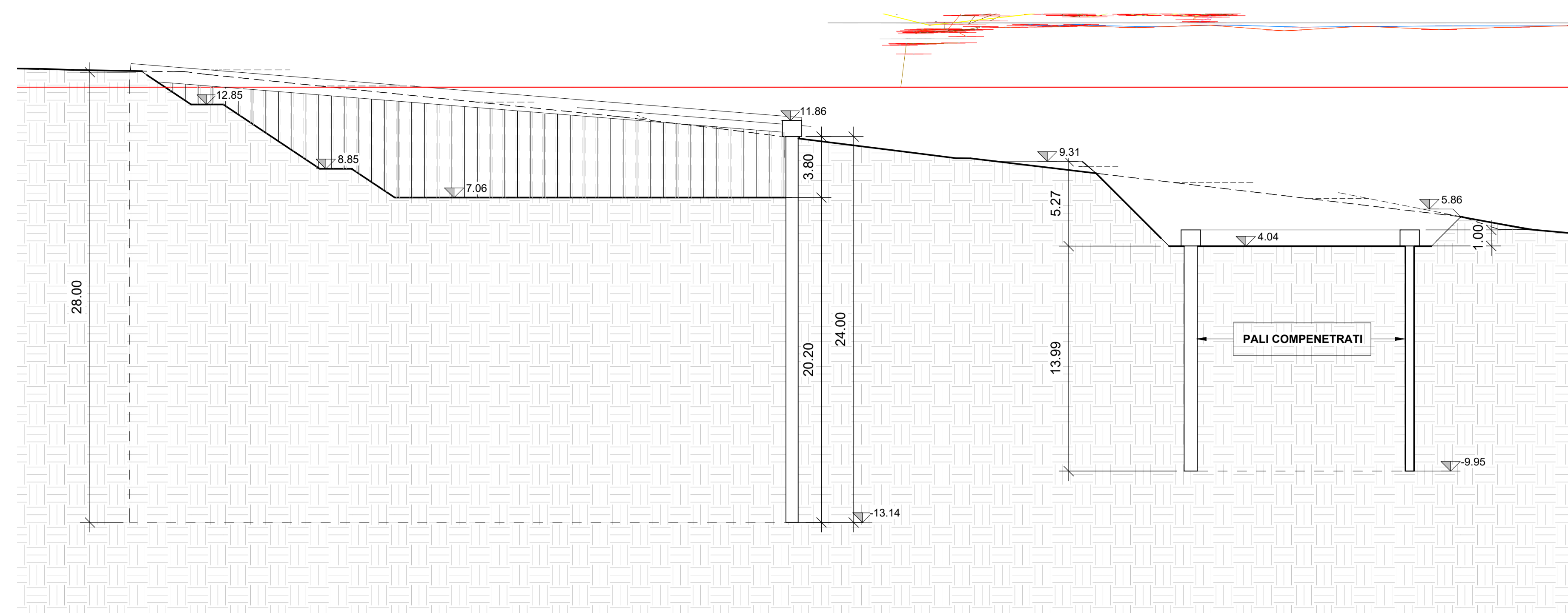
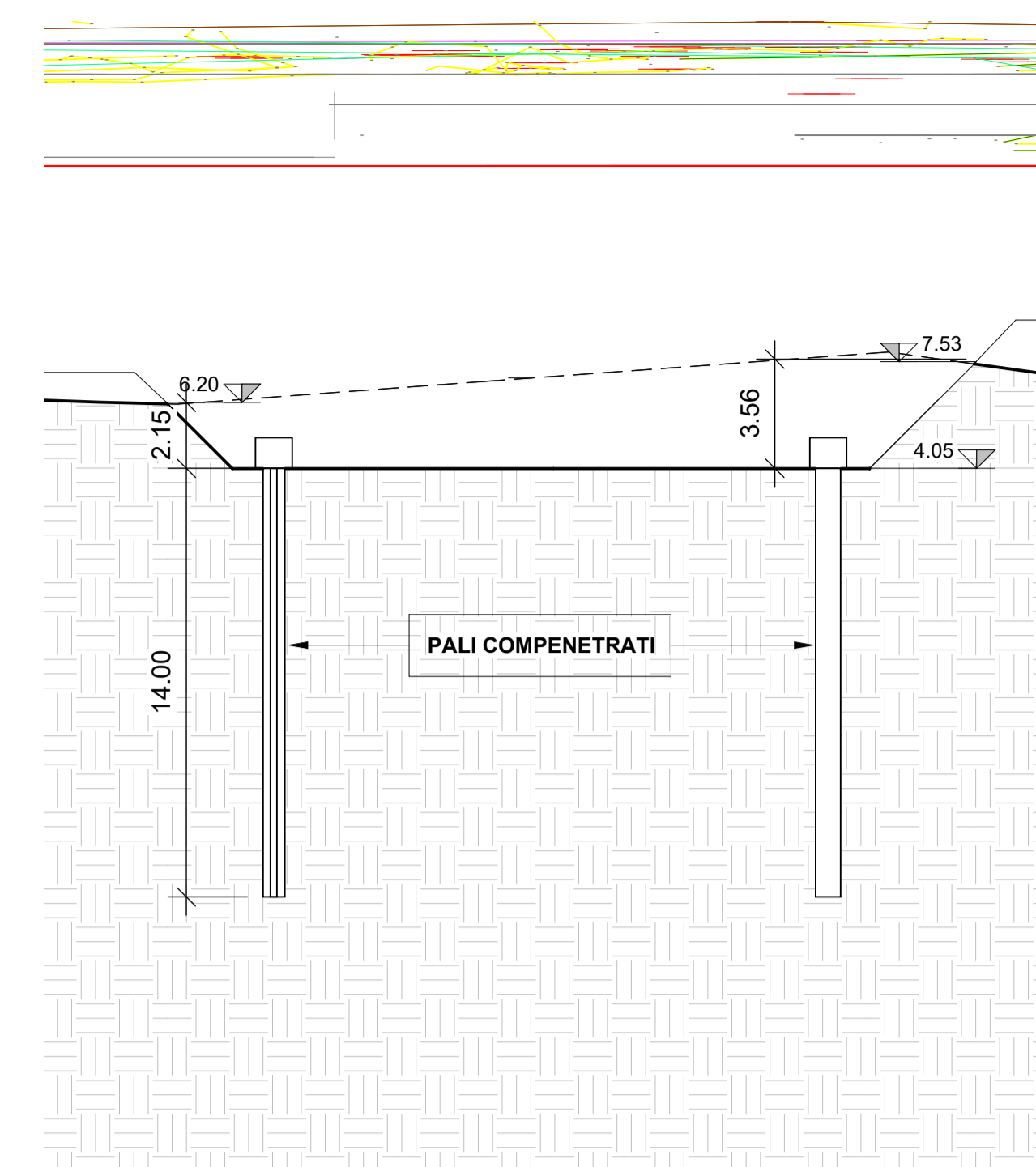


1 S01 - FASE 1  
1 : 200

- SCAVO DI SBANCAMENTO INIZIALE
- REALIZZAZIONE OPERE PROVVISORIE (PALI COMPENETRATI) DI CONTENIMENTO DEGLI SCAVI E PRESIDIO DELLA FALDA

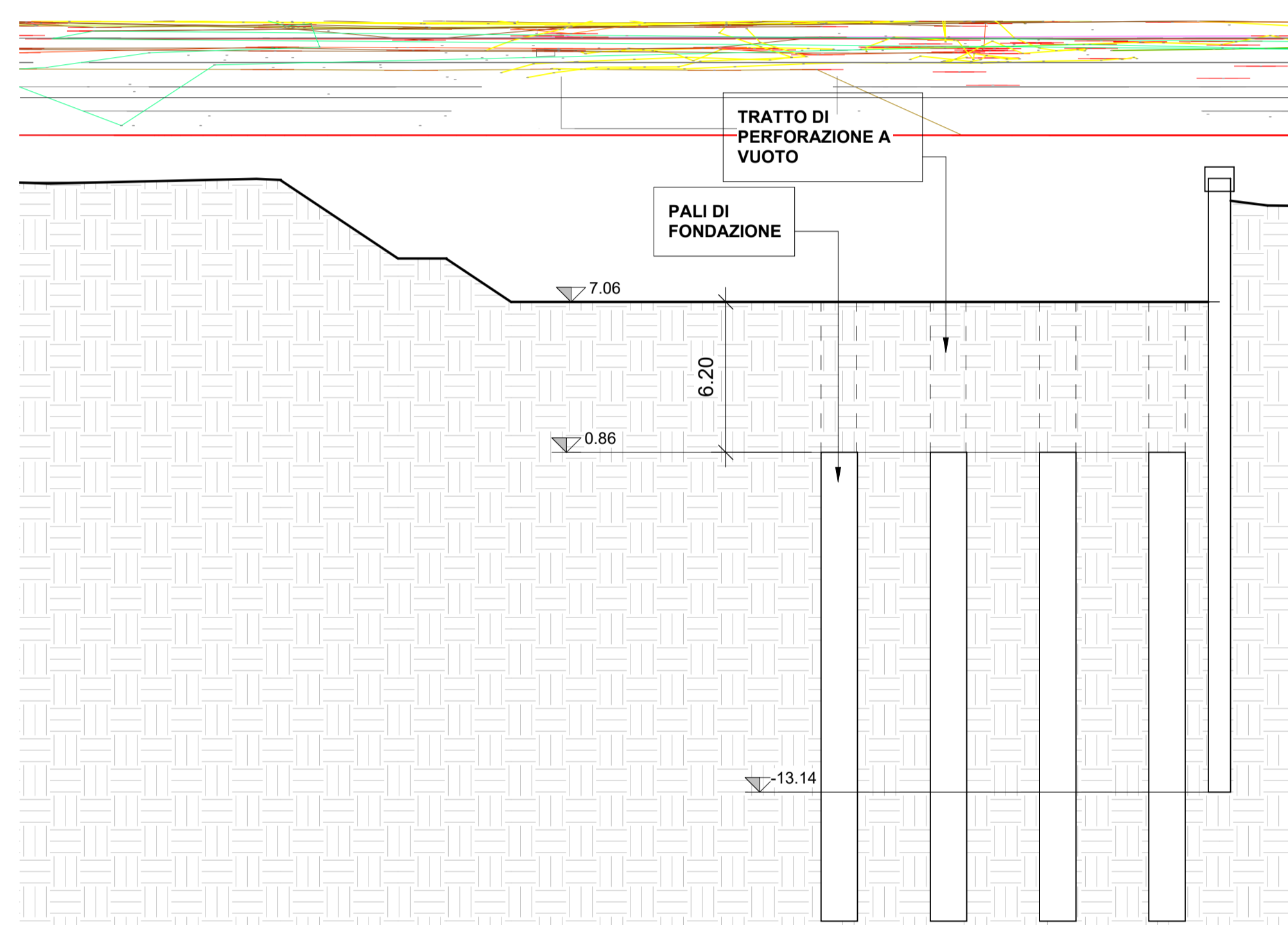


4 Sezione longitudinale - FASE 1  
1 : 200



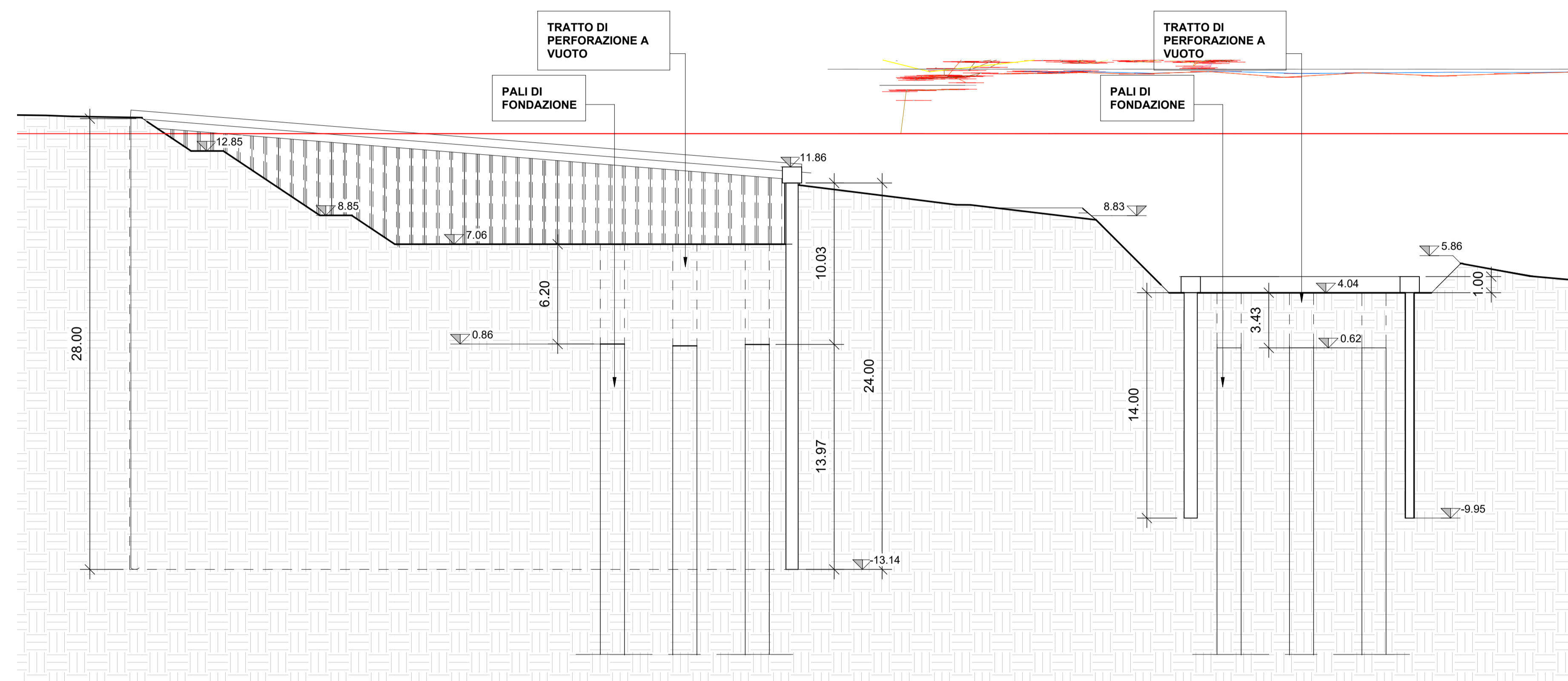
7 S02 - FASE 1  
1 : 200

- SCAVO DI SBANCAMENTO INIZIALE
- REALIZZAZIONE OPERE PROVVISORIE (PALI COMPENETRATI) DI CONTENIMENTO DEGLI SCAVI E PRESIDIO DELLA FALDA

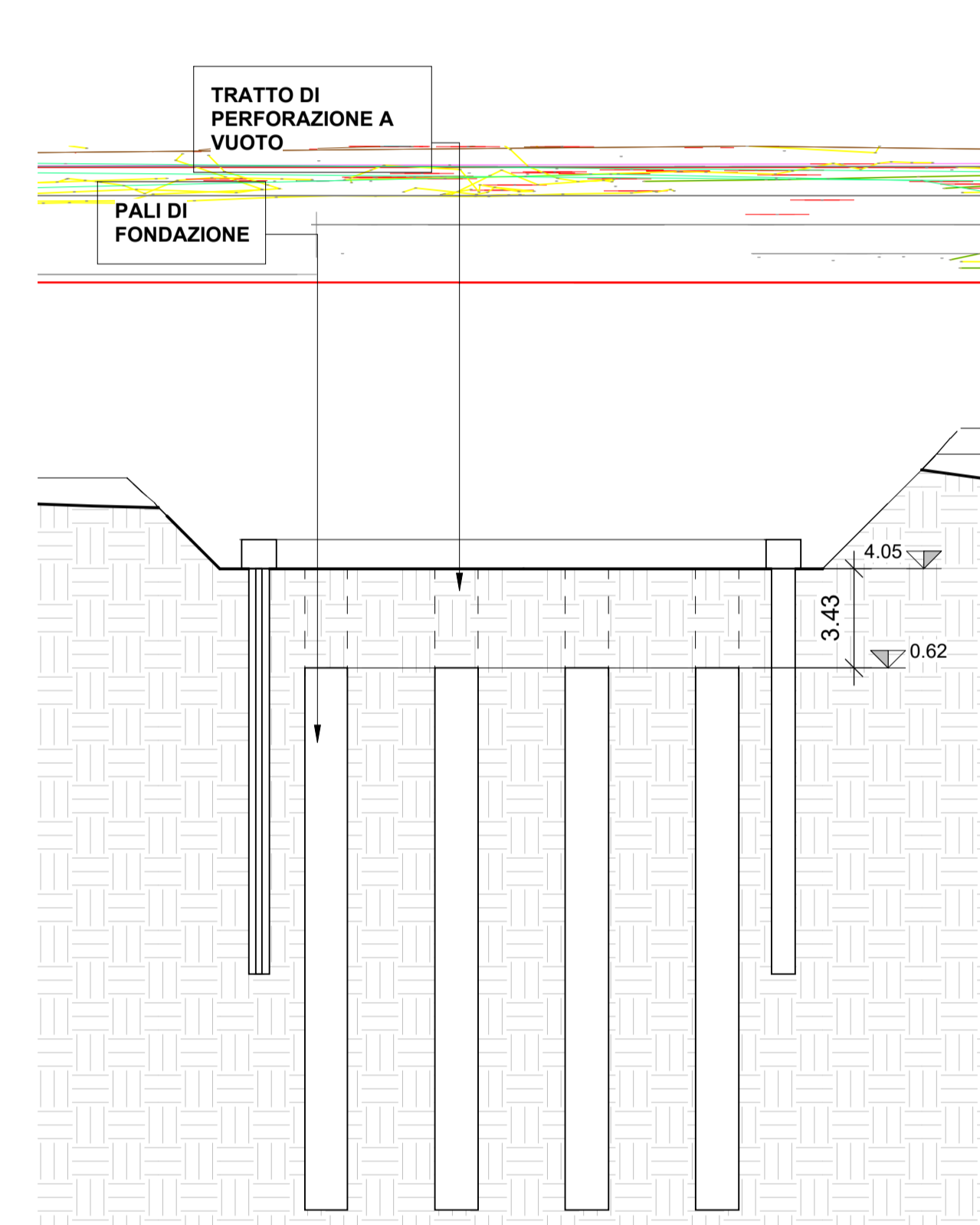


2 S01 - FASE 2  
1 : 200

- REALIZZAZIONE PALI DI FONDAZIONE DA QUOTA SCAVO DI SBANCAMENTO CORRIDOIO PALIFICATA CON UN TRATTO DI PERFORAZIONE A VUOTO E OPPORTUNO SOSTEGNO DELL'ARMATURA DURANTE LE FASI DI LAVORAZIONE

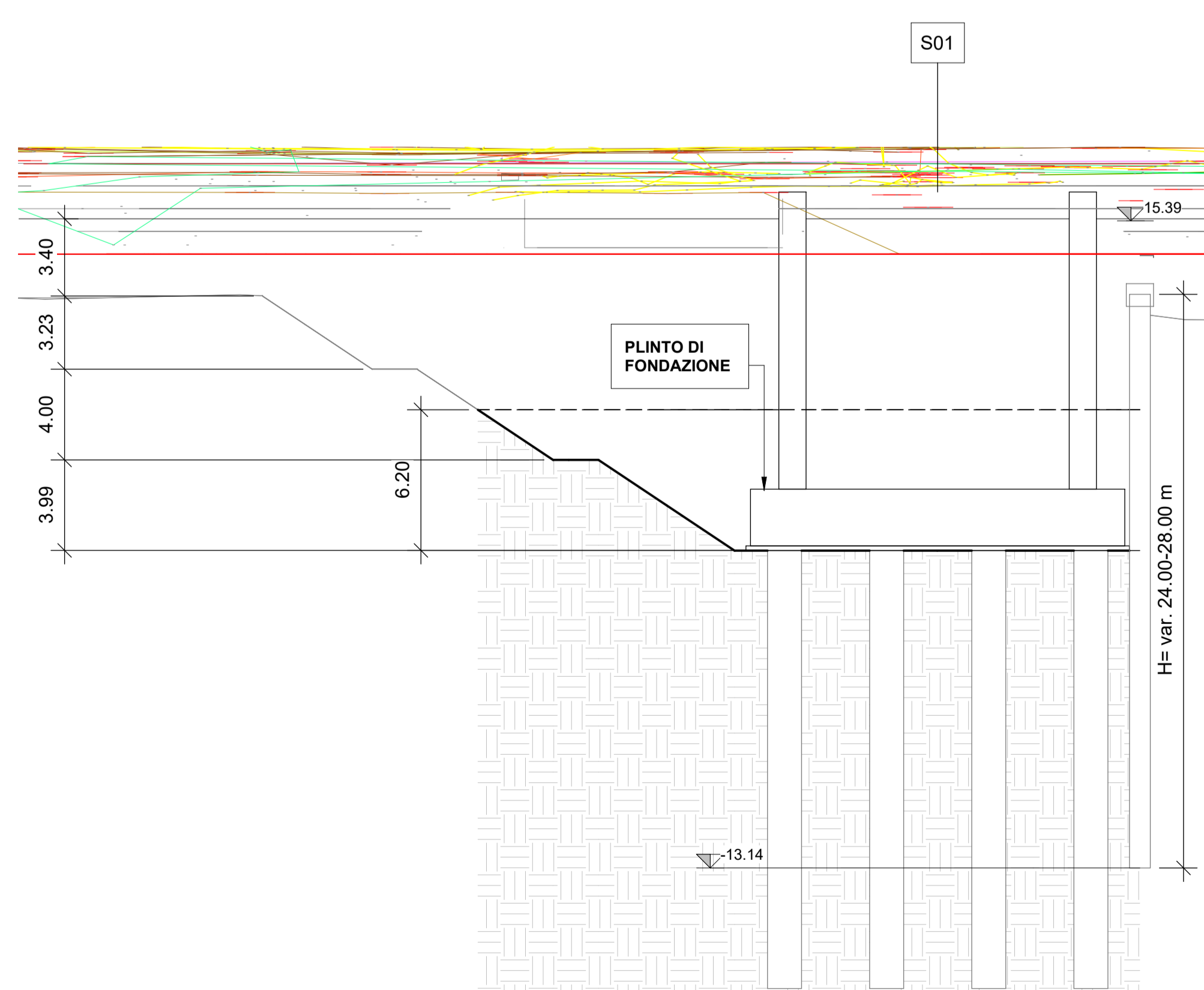


5 Sezione longitudinale - FASE 2  
1 : 200



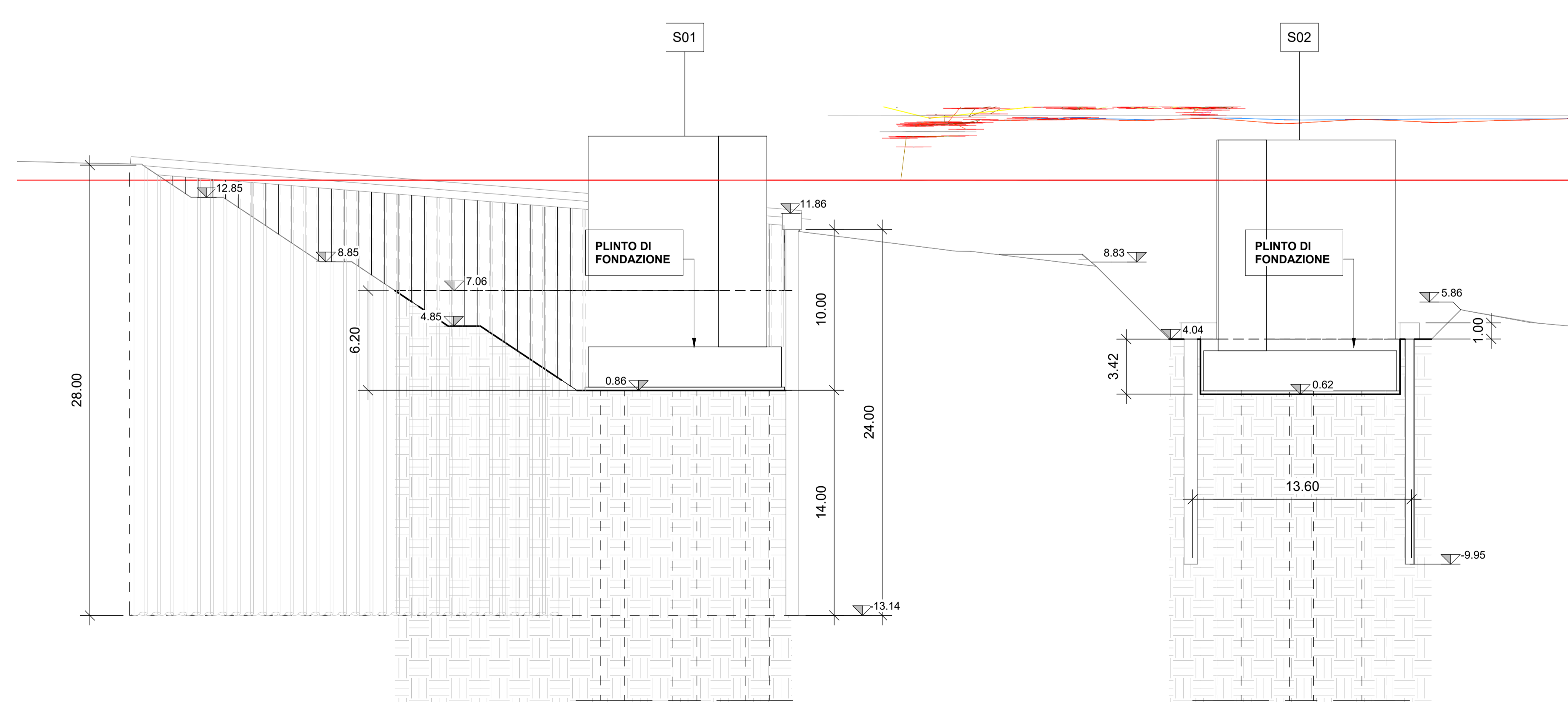
8 S02 - FASE 2  
1 : 200

- REALIZZAZIONE PALI DI FONDAZIONE DA QUOTA SCAVO DI SBANCAMENTO CORRIDOIO PALIFICATA CON UN TRATTO DI PERFORAZIONE A VUOTO E OPPORTUNO SOSTEGNO DELL'ARMATURA DURANTE LE FASI DI LAVORAZIONE

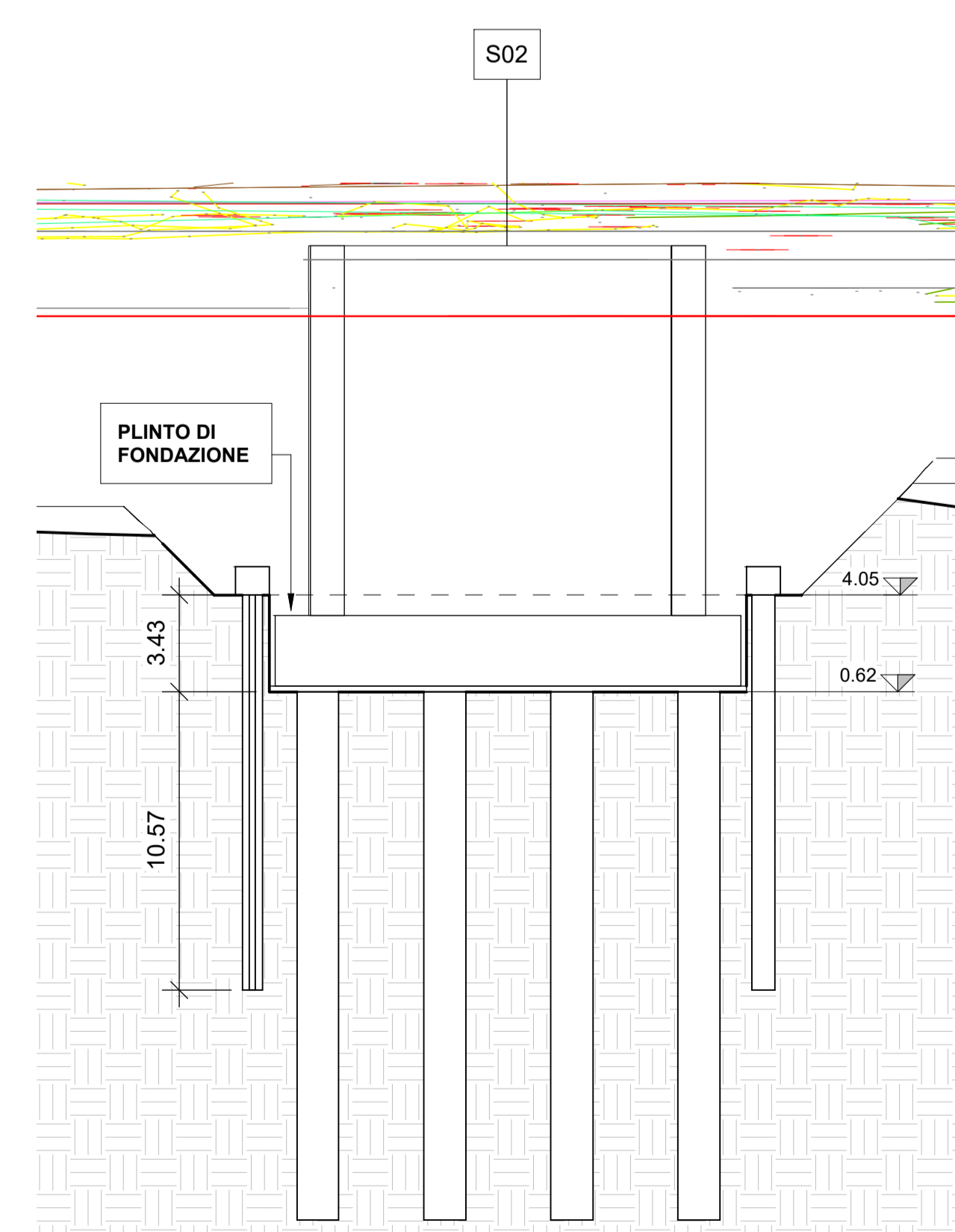


3 S01 - FASE 4  
1 : 200

- SCAVO FINO A QUOTA MAGRONE PLINTO DI FONDAZIONE
- SCAPITTOZZATURA PALI DI FONDAZIONE
- POSA IN OPERA DI SOTTOFONDO
- POSA IN OPERA PLINTO
- GETTO PLINTO



6 Sezione longitudinale - FASE 4  
1 : 200



9 S02 - FASE 4  
1 : 200

- SCAVO FINO A QUOTA MAGRONE PLINTO DI FONDAZIONE
- SCAPITTOZZATURA PALI DI FONDAZIONE
- POSA IN OPERA DI SOTTOFONDO
- POSA IN OPERA PLINTO
- GETTO PLINTO

COMMITTENTE: **RFI** RETE FERROVIARIA ITALIANA - GRUPPO FERROVIE DELLO STATO ITALIANO - DIREZIONE INVESTIMENTI - DIREZIONE PROGRAMMI INVESTIMENTI - DIREZIONE SUD - PROGETTO ADRIATICA

DIREZIONE LAVORI: **ITALFERR** GRUPPO FERROVIE DELLO STATO ITALIANO

APPALTATORE: **ATLANTE**

PROGETTAZIONE: MANDATARIA MANDANTI

**PROGETTO ESECUTIVO**

**LINEA PESCARA - BARI**  
**RADDOPPIO DELLA TRATTA FERROVIARIA TERMOLI - LESINA**  
**LOTTO 2 e 3: RADDOPPIO TERMOLI - RIPALTA**

Titolo dell'elaborato: **Pianta, sezioni scavi e fasi realizzative tav 2 di 2**  
Sottotitolo elaborato: **VI01 - Fasi realizzative**

APPROVAZIONE TECNICA: DIREZIONE TECNICA REGIONALE DELLO STATO ITALIANO - DIREZIONE REGIONALE INVESTIMENTI - DIREZIONE REGIONALE PROGRAMMI INVESTIMENTI - DIREZIONE REGIONALE SUD - PROGETTO ADRIATICA

SCALA: 1:200

COMMESSA: LI0B - LOTTO: 02 - FASE: EZZ - ENTE: P9 - TIPO DOC: VI0103 - PROG: 002 - REV: B

Rev.	Descrizione	Redatto	Data	Verificato	Data	Approvato	Data	Autorizzato Data
01	Prima emissione							
02	RdV-LI0B-RV-300							
03								
04								
05								
06								

File: LI0B.02.E.EN.MS.VI01.0.01.01.B