

PER LE CARATTERISTICHE DEI PALI DI FONDAZIONE VEDI ELABORATI SPECIFICI

IN CORRISPONDENZA DELLE PILE 1 / 4 / 7 / 10 / 13 / 16 / 19 / 22 / 25 / 28 / 32 / 35 / 38 / 41 / 44 / 47 / 50 / 53 / 56 / 59 / 62 / 65 (LATO BINARIO DISPARI) E PREVISTA LA REALIZZAZIONE DI UNA SCALA PER LA MANUTENZIONE CHE COLLEGA L'IMPALCATO CON L'ESTRADOSSO DEI PULVINI.

L'APERTURA NELL'IMPALCATO E' DI 70x70cm COME DA ELABORATO GENERALE

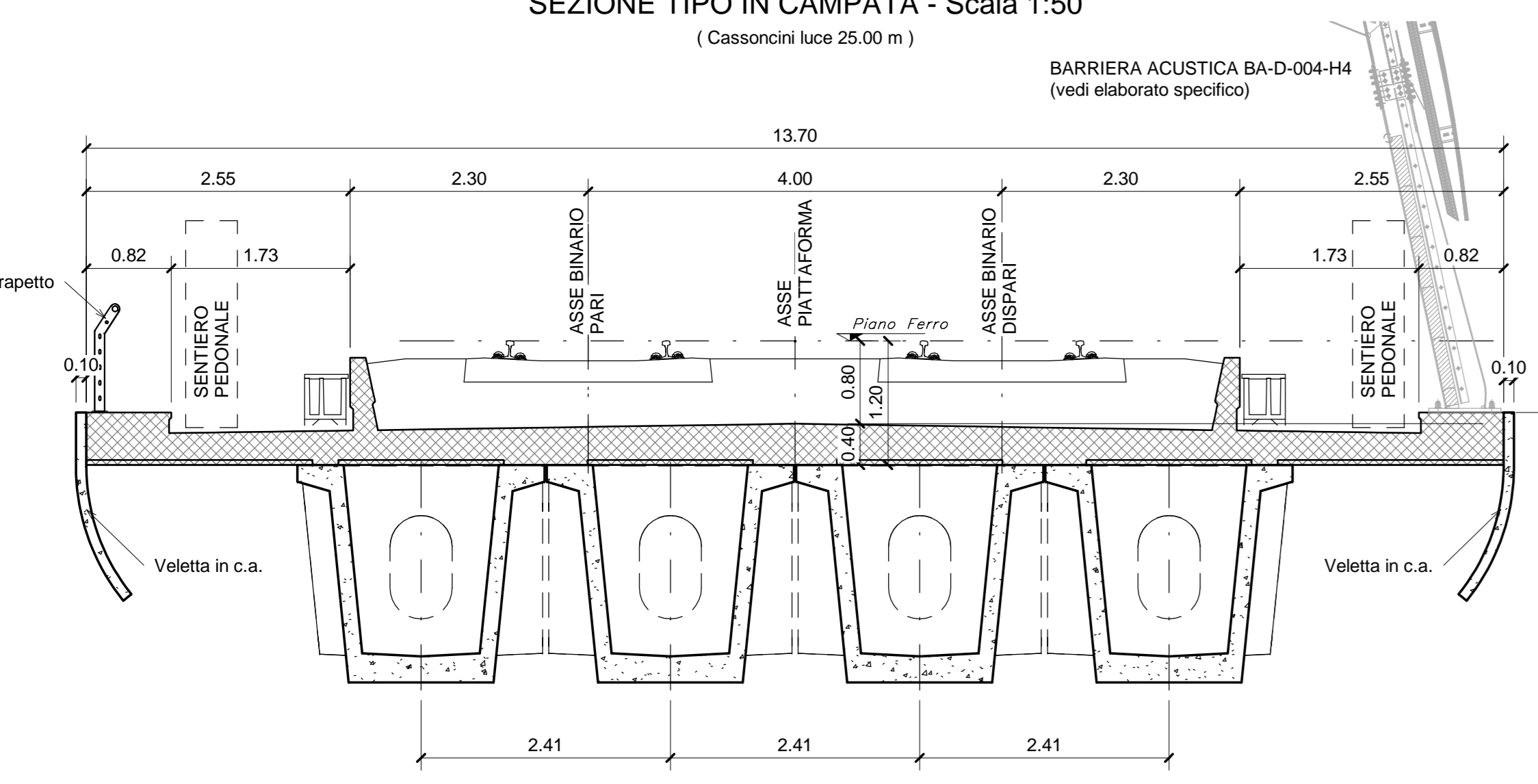
IN CORRISPONDENZA DELLE PILE 9 / 27 / 46 / 62 (LATO BINARIO DISPARI) SONO PREVISTE LE SCALE DI ACCESSO DA TERRA AI PULVINI. LE SQUADRE SCALE SONO DISPOSTE IN MANIERA DA GARANTIRE UN ACCESSO AL VIADOTTO AL PIU' OGNI 500m COME DA ELABORATO GENERALE

PER LA TABELLA MATERIALI E LE INCIDENZE ARMATURE DELLE OPERE CIVILI SI RIMANDA ALLO ELABORATO SPECIFICO

PER LE CARATTERISTICHE DELLE OPERE PROVVISORIALI FARE RIFERIMENTO AGLI ELABORATI SPECIFICI

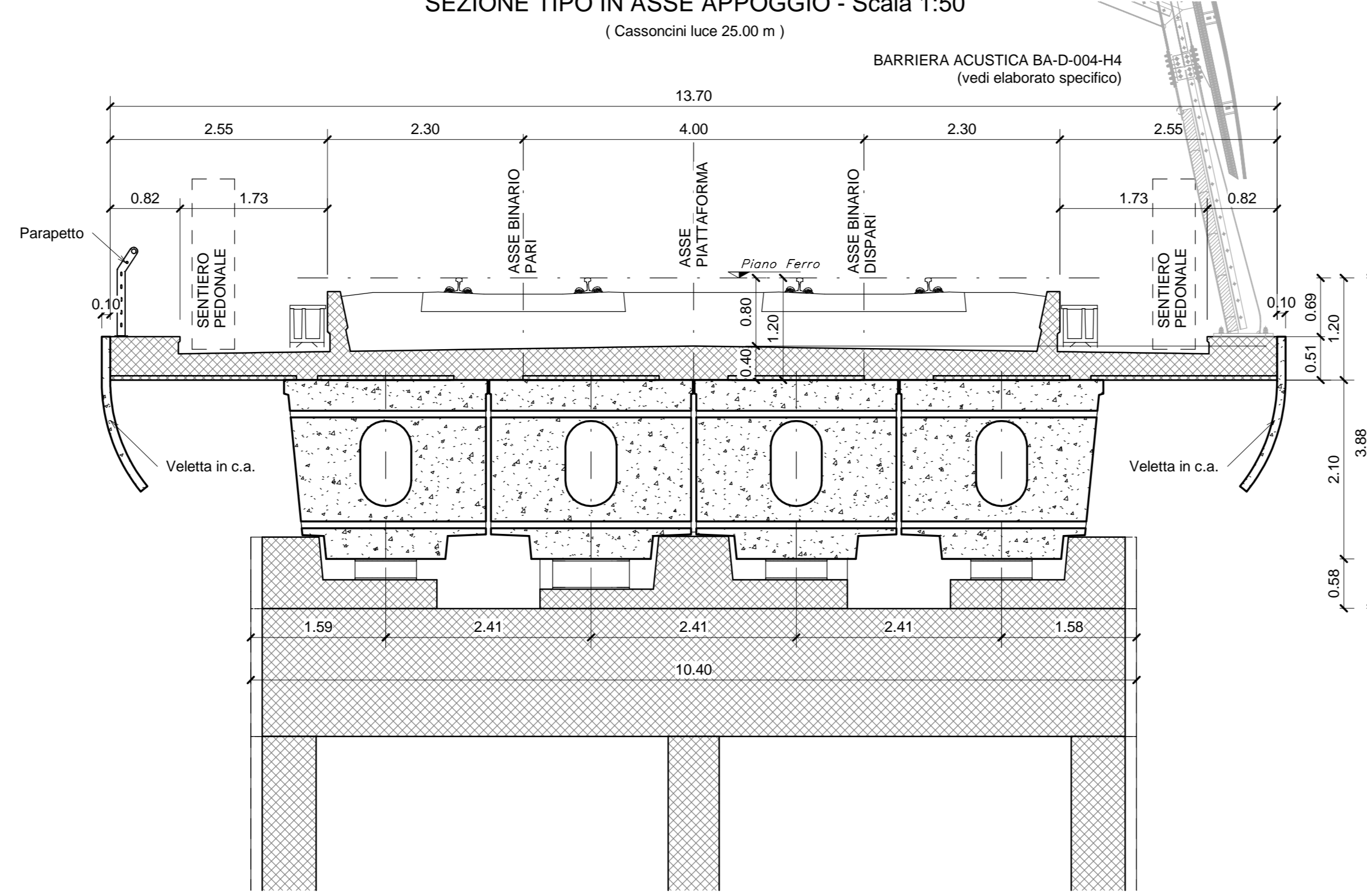
### SEZIONE TIPO IN CAMPATA - Scala 1:50

(Cassoncini luce 25.00 m)



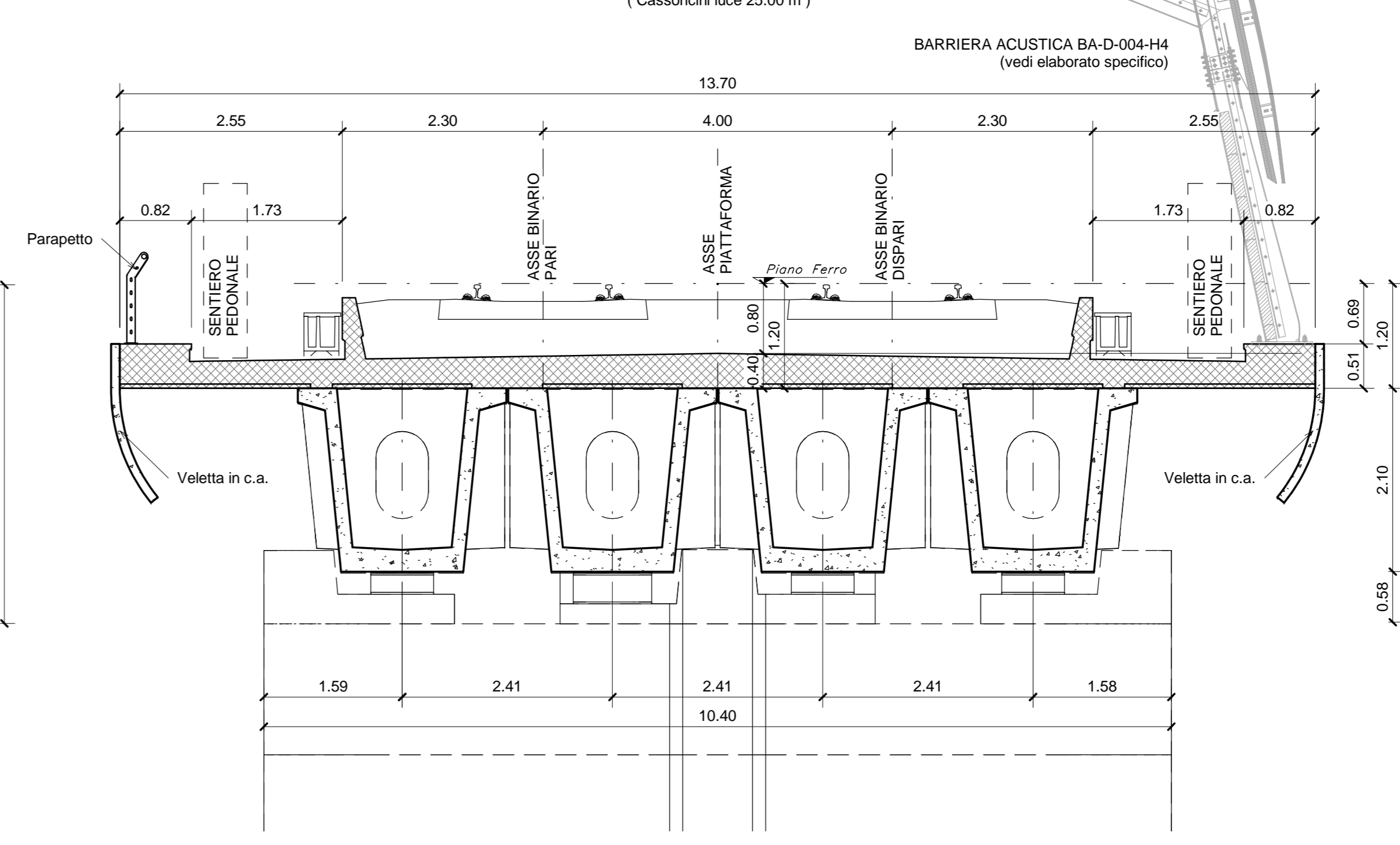
### SEZIONE TIPO IN ASSE APPOGGIO - Scala 1:50

(Cassoncini luce 25.00 m)



### SEZIONE TIPO IN ASSE CAMPATA - Scala 1:50

(Cassoncini luce 25.00 m)



COMMITTENTE: **RFI** RETE FERROVIARIA ITALIANA - GRUPPO FERROVIE DELLO STATO ITALIANO

DIREZIONE INVESTIMENTI - DIREZIONE PROGRAMMI INVESTIMENTI - DIREZIONE SUD - PROGETTO ADRIATICA

DIREZIONE LAVORI

APPALTORE: **AGOSTINO** (CONTRATTORIO) - **ATLANTE**

PROGETTAZIONE: **HUB** (MANDATARIA) - **HYpro** (MANDANTI)

**PROGETTO ESECUTIVO**

**LINEA PESCARA - BARI**  
**RADDOPPIO DELLA TRATTA FERROVIARIA TERMOLI - LESINA**  
**LOTTO 2 e 3: RADDOPPIO TERMOLI - RIPALTA**

Opere D'Arte Maggiori - Ponti e Viadotti Ferroviari  
 V102 da km 3+388,59 a km 5+148,59  
 Pianta fondazioni, sezione longitudinale e sezioni trasversali tav 6

APPROVATO: **AGOSTINO** (CONTRATTORIO) - **ATLANTE** (MANDANTI)

SCALA: 1:200-1:50

COMMESSA: L10B 02 E ZZ PZ V10200 006 C

Rev.	Descrizione	Redatto	Data	Verificato	Data	Approvato	Data	Autorizzato Data
A	Prima emissione	Primo	02/08/2022	Manfredi	02/08/2022	Chiodi	02/08/2022	02/08/2022
B	Aggiornamento per RAV	Primo	02/08/2022	Manfredi	02/08/2022	Chiodi	02/08/2022	02/08/2022
C	Aggiornamento per RIV	Primo	02/08/2022	Manfredi	02/08/2022	Chiodi	02/08/2022	02/08/2022

File: L10B.02.E.ZZ.PZ.V102.0.006.C.pdf