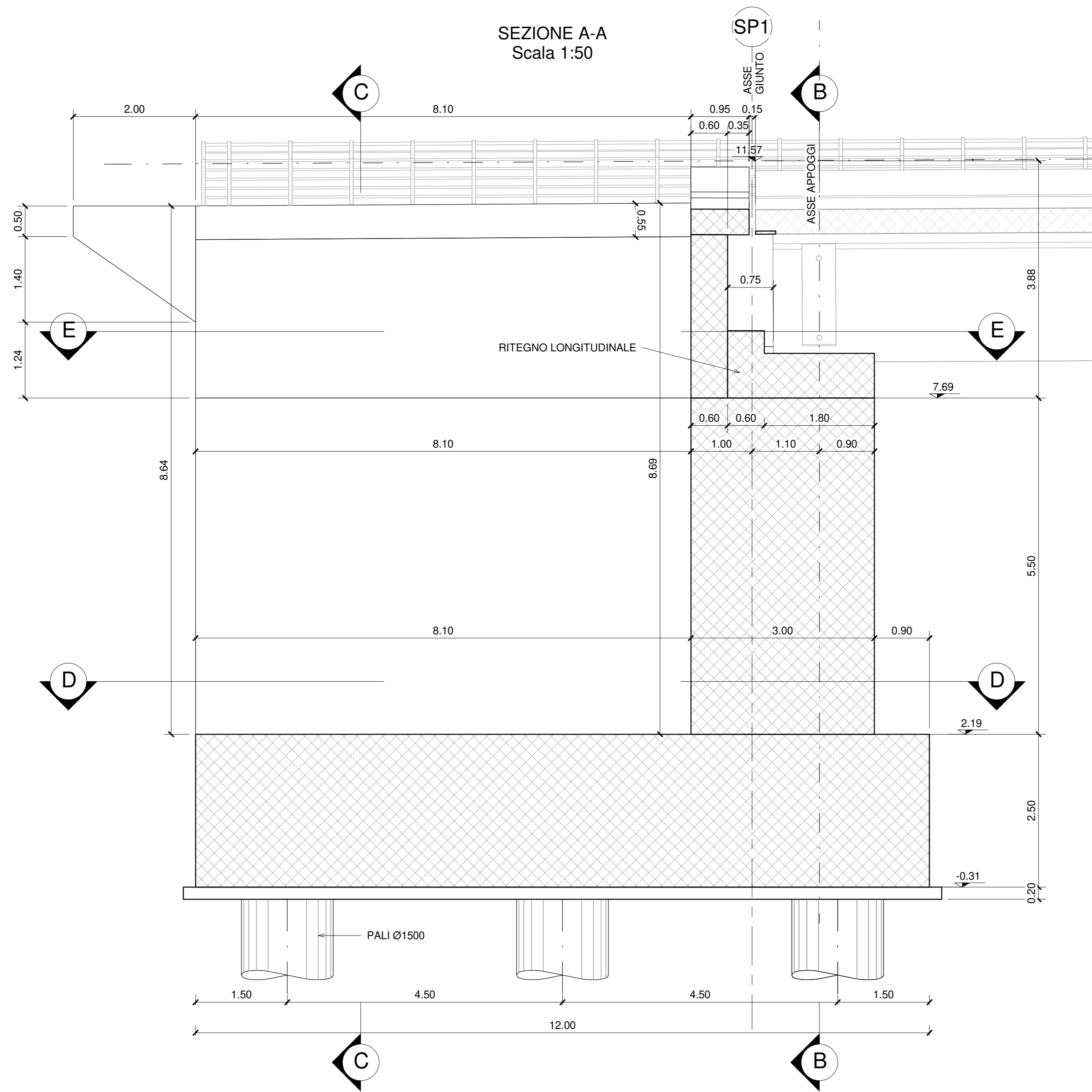
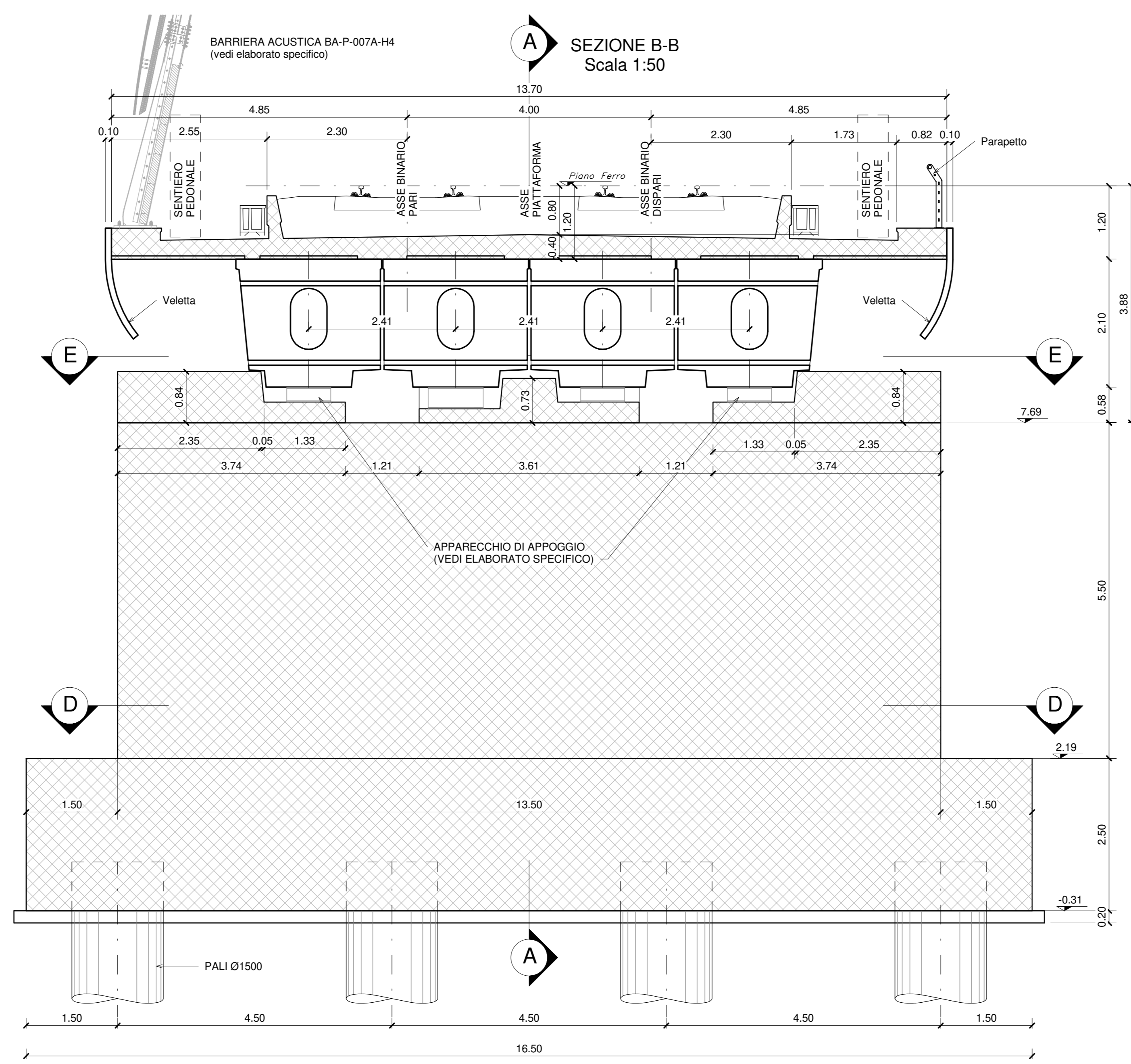


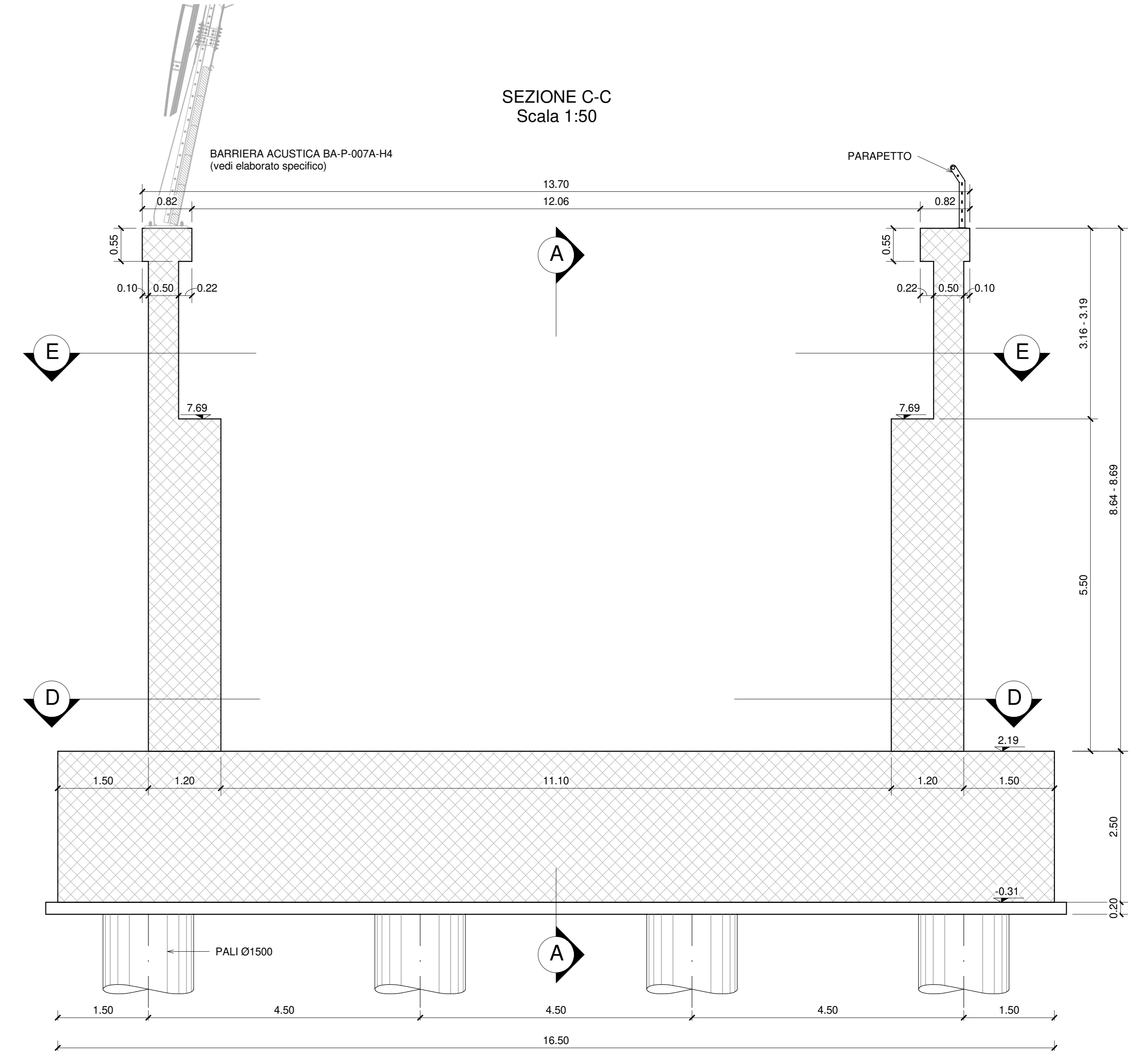
SEZIONE A-A
Scala 1:50



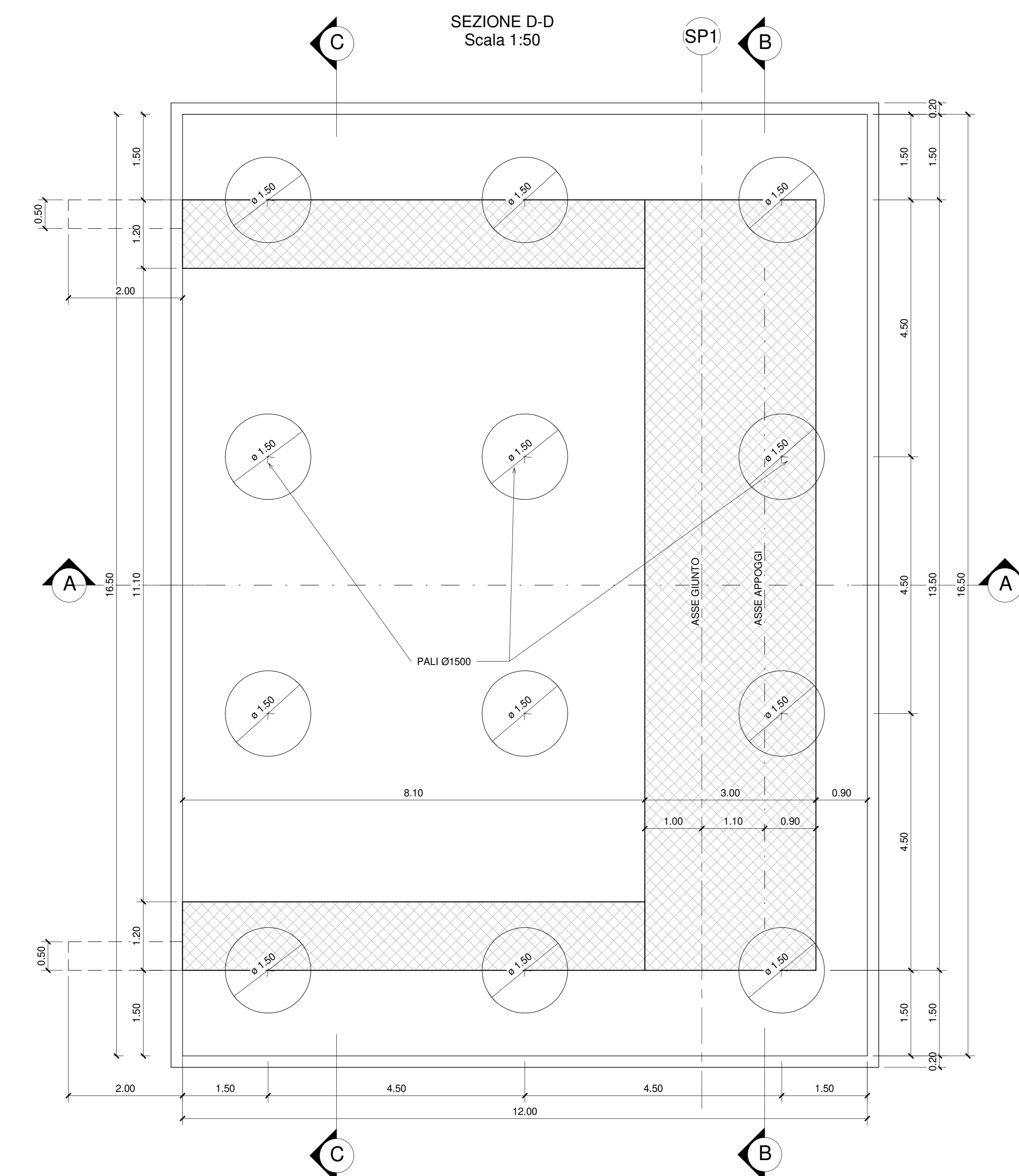
SEZIONE B-B
Scala 1:50



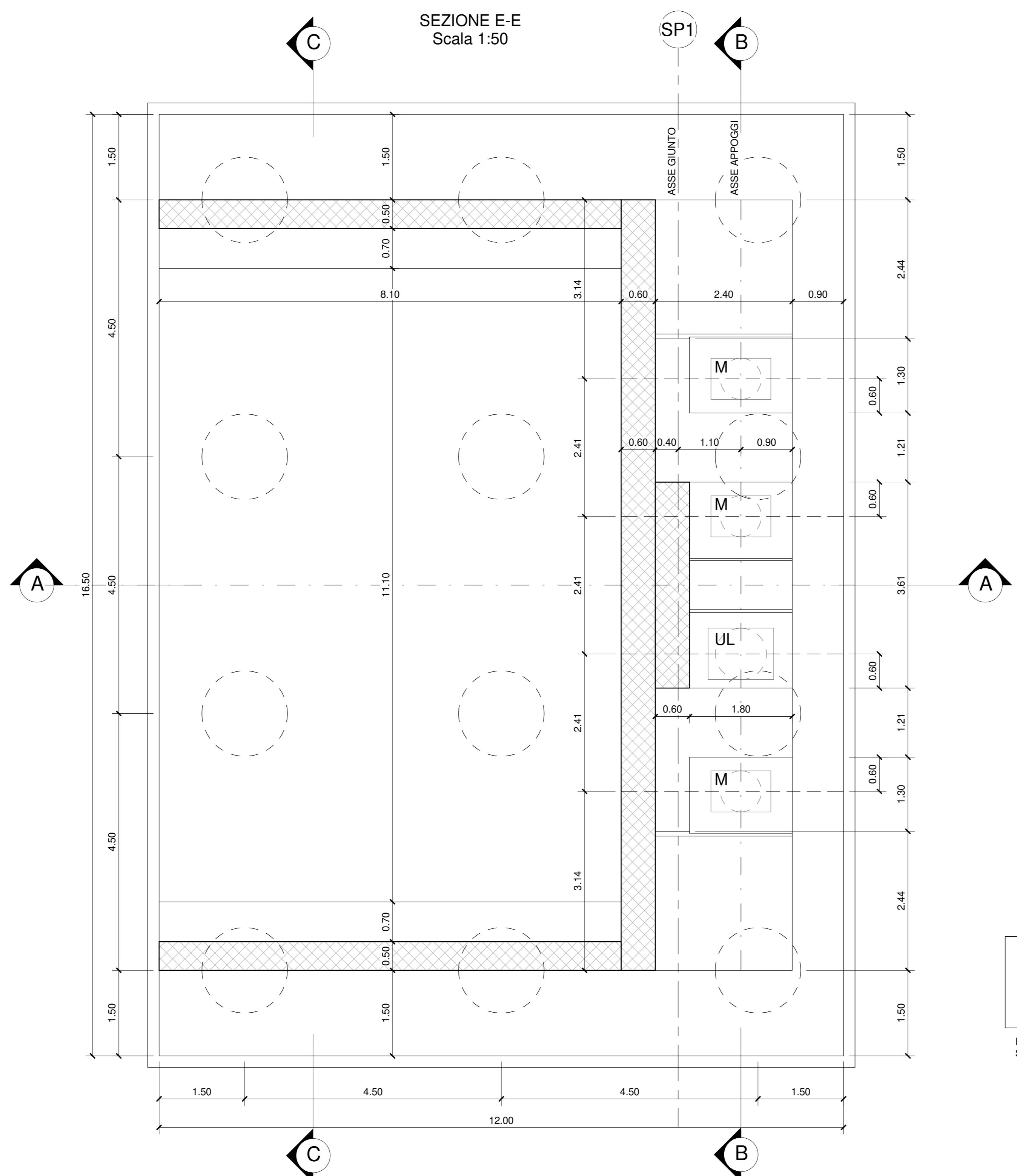
SEZIONE C-C
Scala 1:50



SEZIONE D-D
Scala 1:50



SEZIONE E-E
Scala 1:50



- F APPOGGIO FISSO
 - M APPOGGIO MULTIDIREZIONALE
 - UL APPOGGIO UNIDIREZIONALE LONGITUDINALE
 - UT APPOGGIO UNIDIREZIONALE TRASVERSALE
- PER LE CARATTERISTICHE SI RIMANDA ALLO ELABORATO SPECIFICO

- PER LE CARATTERISTICHE DEI PALI DI FONDAZIONE VEDI ELABORATI SPECIFICI
- PER GLI INTERVENTI DI MITIGAZIONE DEL FENOMENO DI LIQUEFAZIONE MEDIANTE REALIZZAZIONE DI COLONNE IN GHIAIA SI RIMANDA AGLI ELABORATI SPECIFICI
- PER LE PARTI IN CALCESTRUZZO DELLE PILE E DELLE SPALLE DEI VIADOTTI V102 E V106 E' PREVISTO UN TRATTAMENTO SUPERFICIALE OTTENUTO MEDIANTE OPPORTUNA PIGMENTAZIONE DEL GETTO (VOCE DI TARIFFA FA.TV.A.3034.B)
- PER LA ZONA DI TRANSIZIONE SPALLA/RILEVATO FERROVIARIO SI RIMANDA ALLO ELABORATO SPECIFICO
- PER LA TABELLA MATERIALI E LE INCIDENZE ARMATURE DELLE OPERE CIVILI SI RIMANDA ALLO ELABORATO SPECIFICO

COMMITTENTE
RFI
RETE FERROVIARIA ITALIANA
GRUPPO FERROVIE DELLO STATO ITALIANE
DIREZIONE INVESTIMENTI
DIREZIONE PROGRAMMI INVESTIMENTI
DIREZIONE SUD - PROGETTO ADRIATICA

DIREZIONE LAVORI

APPALTATORE
AGOSTINO
CONSTRUTTORIA GENERALE
MANDATARIA

MANDANTIS
ATLANTE

PROGETTAZIONE
MANDATARIA
HUB
MANDANTIS
HYPRO

PROGETTO ESECUTIVO
LINEA PESCARA - BARI
RADDOPPIO DELLA TRATTA FERROVIARIA TERMOLI - LESINA
LOTTO 2 e 3: RADDOPPIO TERMOLI - RIPALTA

Opere D'Arte Maggiori - Ponti e Viadotti Ferroviari
V102 da km 3+388,59 a km 5+148,59
Carpenteria spalla S1

APPALTATORE: P.A. DI AGOSTINO COSTRUZIONI GENERALI S.p.A. DIRETTORE DELLA PROGETTAZIONE: Ing. Massimo Ripalta

SCALA: 1:50

COMMESSA LOTTO FASE ENTE TIPO DOC. OPERA/DISCIPLINA PROG. REV.

L10B 02 E ZZ BB V10204 002 C

| Rev. | Descrizione | Redatto | Data | Verificato | Data | Approvato | Data | Autorizzato Data |
|------|-----------------------|-----------------|------------|-----------------|------------|-----------------|------------|------------------|
| A | Prima emissione | Massimo Ripalta | 02/08/2024 | Massimo Ripalta | 02/08/2024 | Massimo Ripalta | 02/08/2024 | 02/08/2024 |
| B | Aggiornamento per RIV | Massimo Ripalta | 02/08/2024 | Massimo Ripalta | 02/08/2024 | Massimo Ripalta | 02/08/2024 | 02/08/2024 |
| C | Aggiornamento per RIV | Massimo Ripalta | 02/08/2024 | Massimo Ripalta | 02/08/2024 | Massimo Ripalta | 02/08/2024 | 02/08/2024 |

File: L10B.0.2.E.ZZ.BB.V102.0.4.002.C.pdf