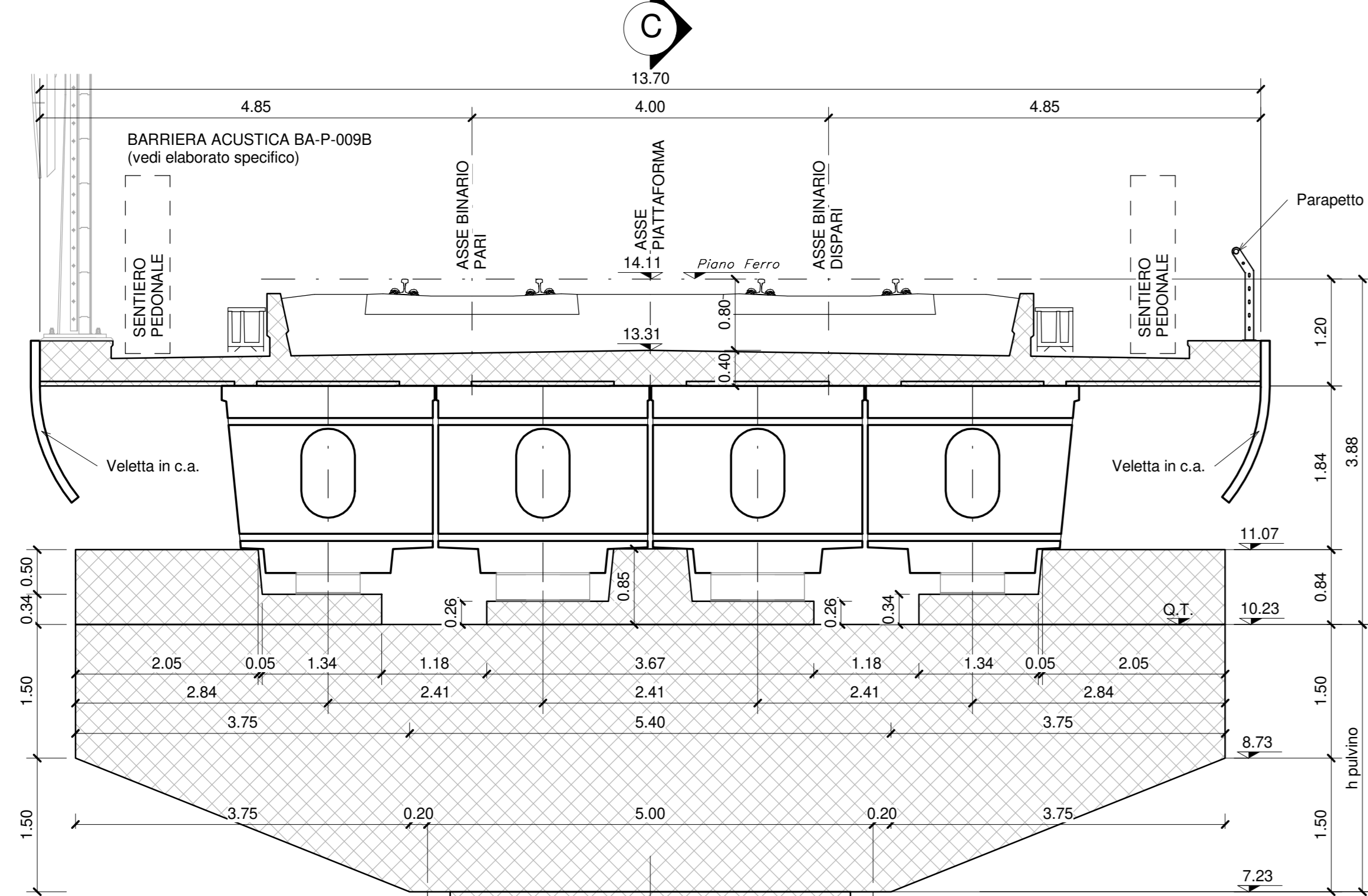
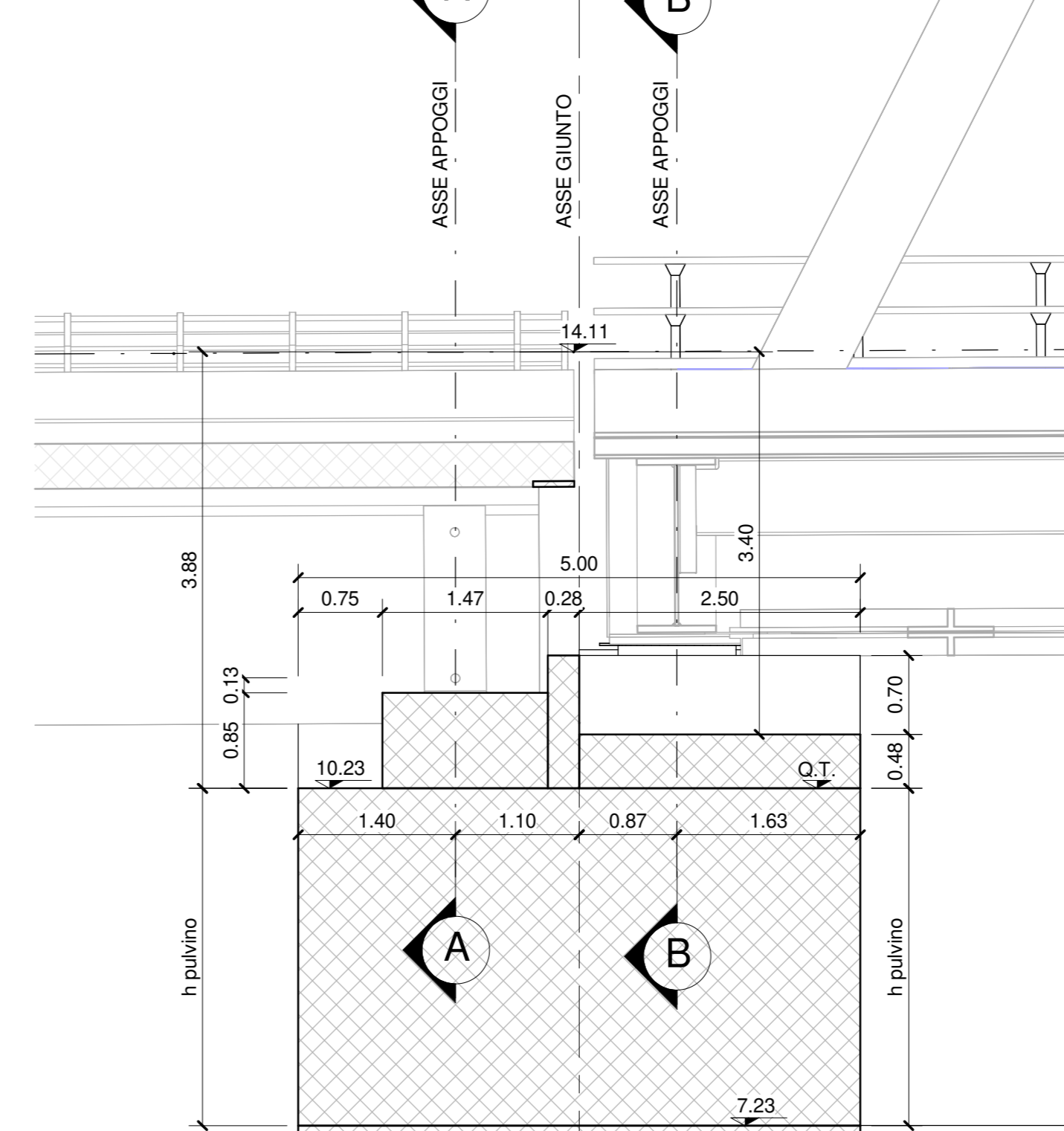


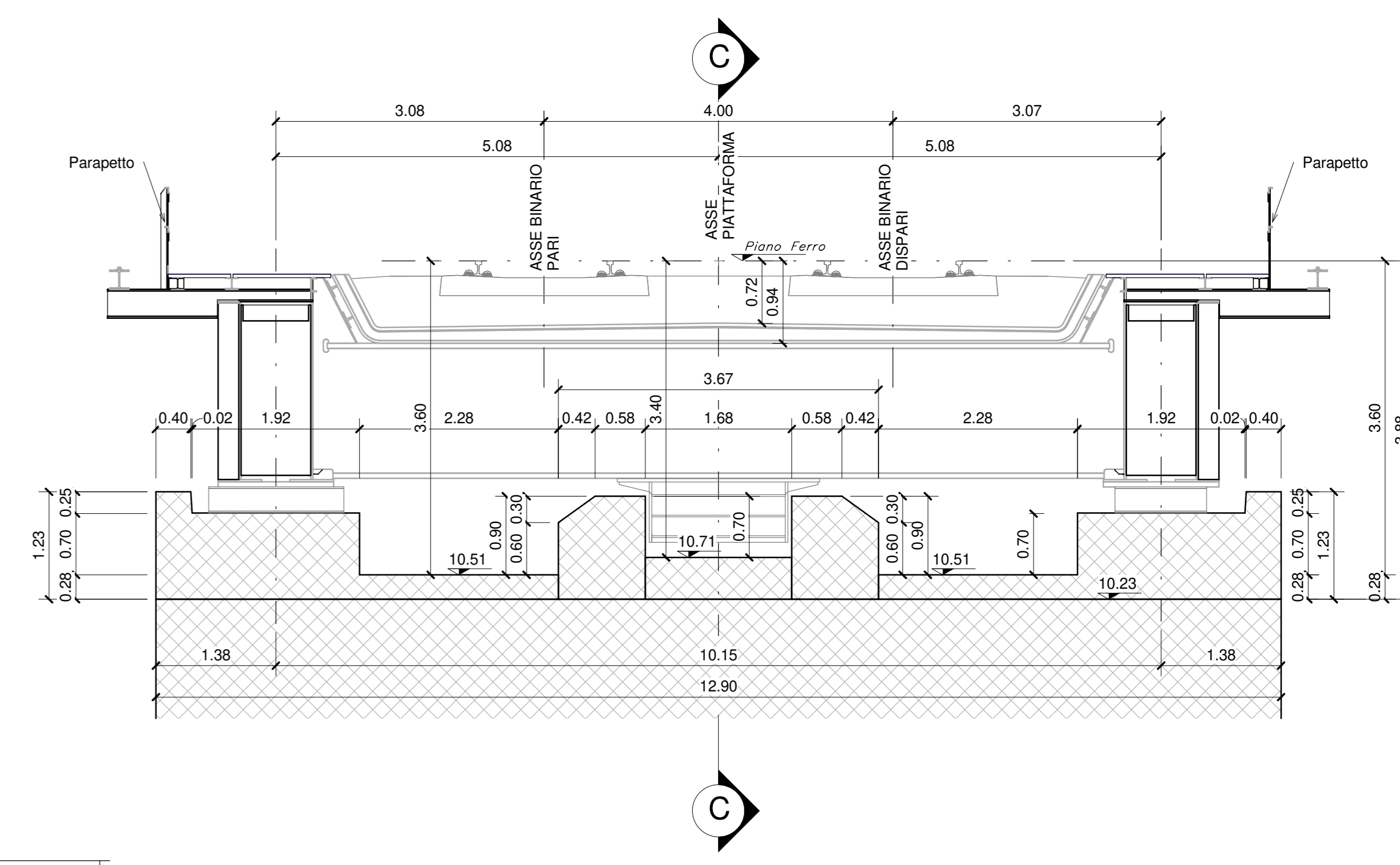
SEZIONE TIPO A-A IN ASSE APPOGGIO - Scala 1:50
(Cassoncini luce 25.00 m)



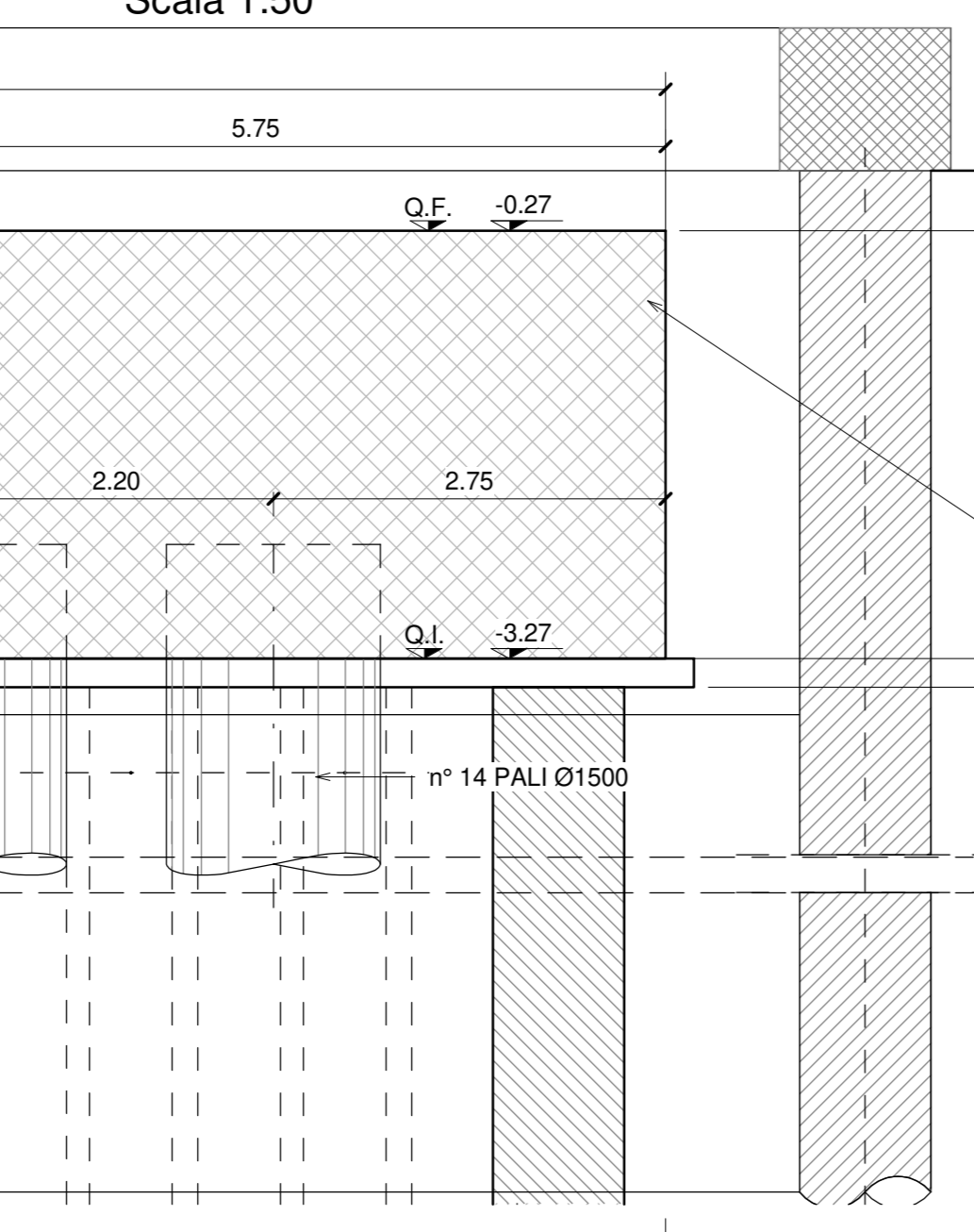
SEZIONE TIPO C-C
Scala 1:50



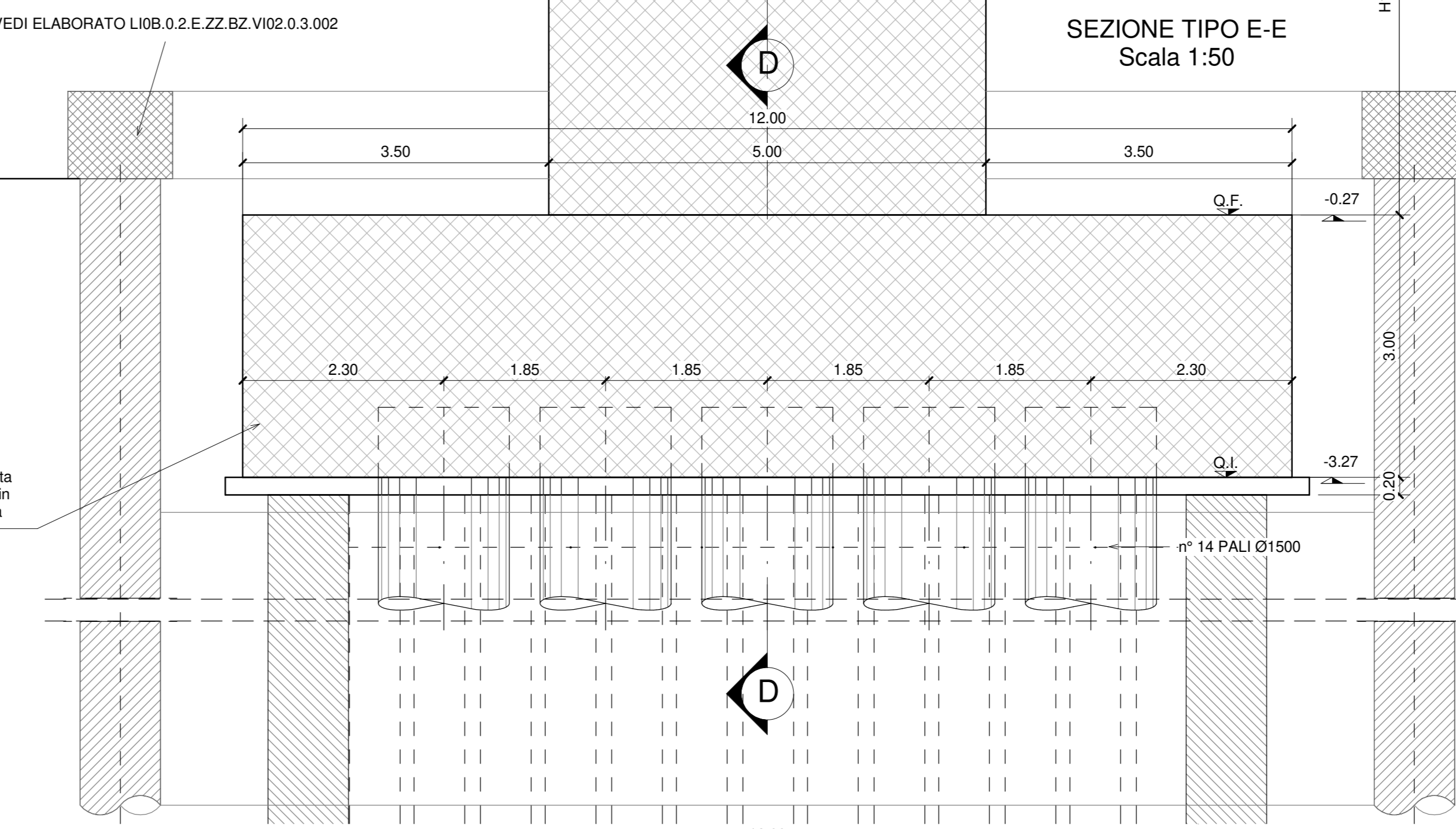
SEZIONE TIPO B-B IN ASSE APPOGGIO - Scala 1:50
(Impalcato in acciaio luce 70.00 m)



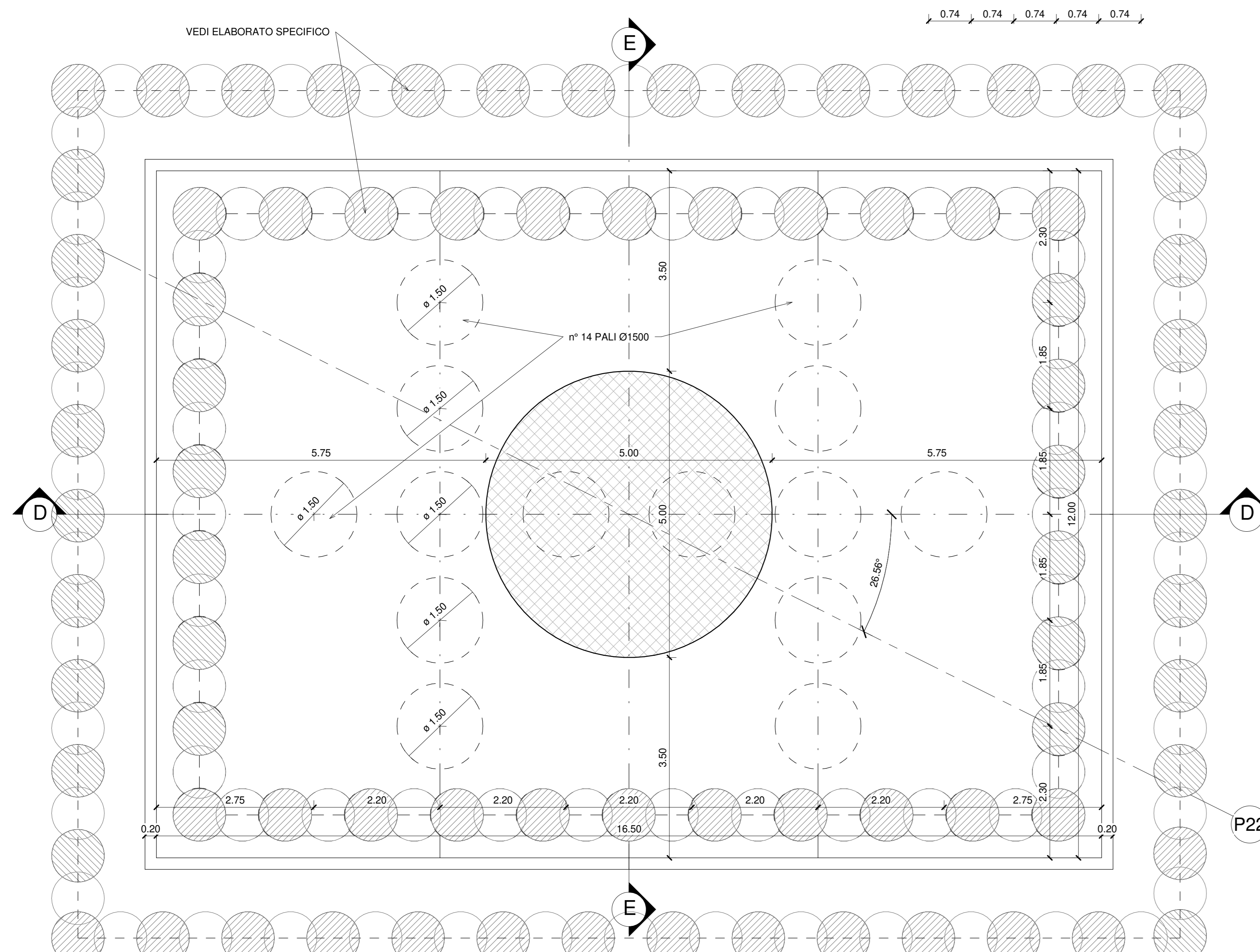
SEZIONE TIPO D-D
Scala 1:50



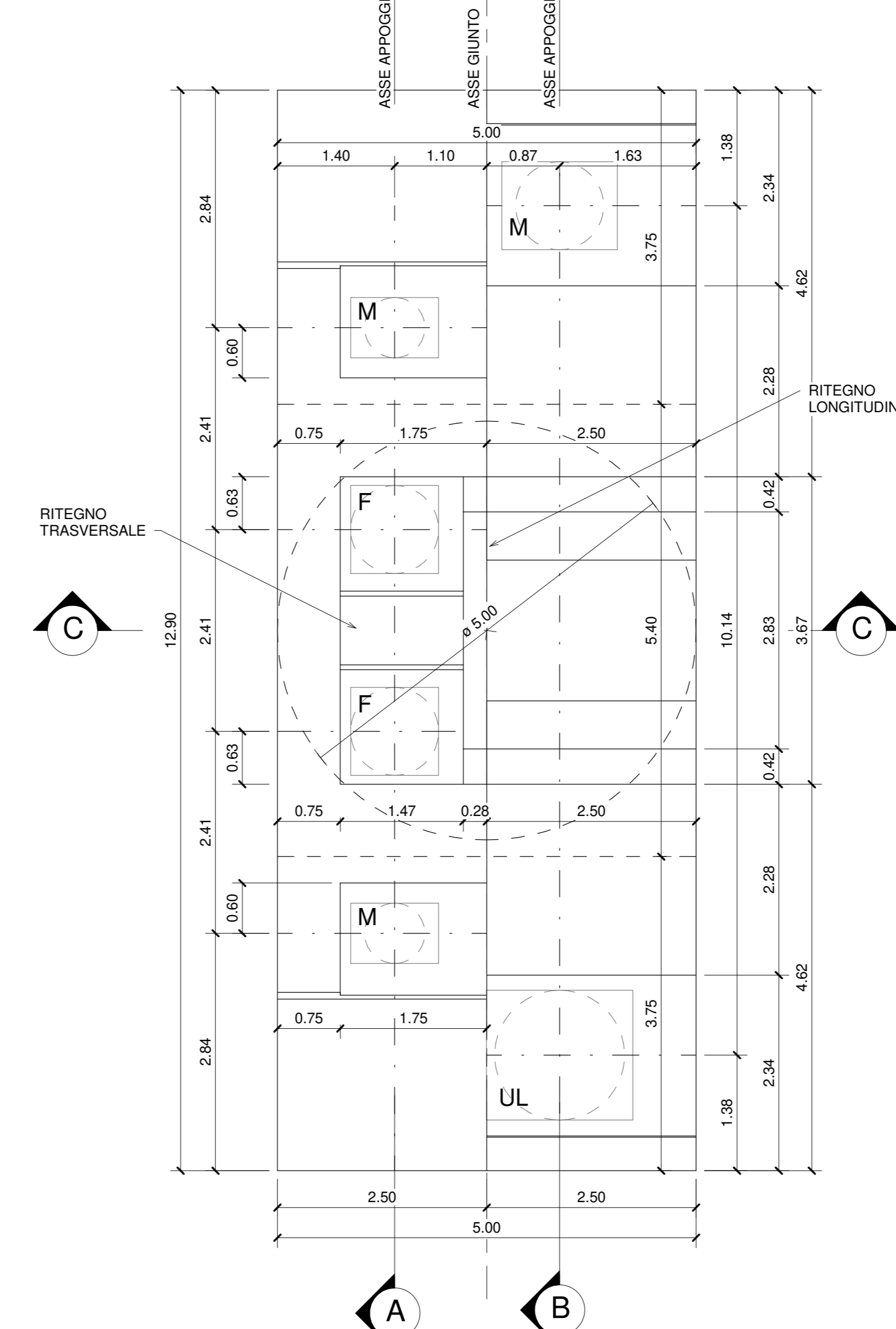
SEZIONE TIPO E-E
Scala 1:50



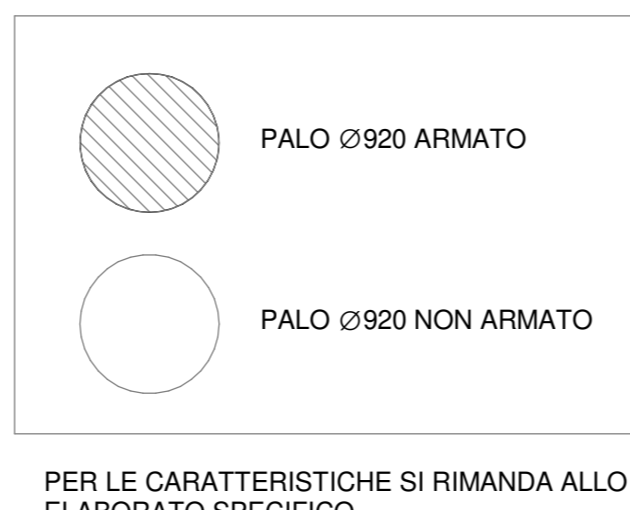
PIANTA FONDAZIONE
Scala 1:50



PIANTA PULVINO
Scala 1:50



La parte in elevazione della pila è sezionata lungo gli assi del pulvino mentre, la parte in fondazione è sezionata lungo gli assi della fondazione.



F APPOGGIO FISSO
 M APPOGGIO MULTIDIREZIONALE
 UL APPOGGIO UNIDIREZIONALE LONGITUDINALE
 UT APPOGGIO UNIDIREZIONALE TRASVERSALE
 PER LE CARATTERISTICHE SI RIMANDA ALLO ELABORATO SPECIFICO

- PER L'ESECUZIONE DEI PALI SECANTI SECONDARI, LADDOVE FOSSE NECESSARIO, SI POTRA' RICORRERE ALL'UTILIZZO DELLA MORSA GIRACOLONNA
- PER GLI INTERVENTI DI MITIGAZIONE SULLE OPERE PROVVISORIALI, SUL TAPPO DI FONDO E SULL'EMUNGIMENTO DELLA FALDA IN FASE DI SCAVO SI RIMANDA ALLE RELAZIONI E AGLI ELABORATI SPECIFICI
- PER LE PARTI IN CALCESTRUZZO DELLE PILE E DELLE SPALLE DEI VIADOTTI V102 E V106 E PREVISTO UN TRATTAMENTO SUPERFICIALE OTTENUTO MEDIANTE OPPORTUNA PIGMENTAZIONE DEL GETTO (VOCE DI TARIFFA FA-TV-A.3034.8)
- PER LE CARATTERISTICHE DELLE OPERE PROVVISORIALI FARE RIFERIMENTO ALLE RELAZIONI E ALL'ELABORATO SPECIFICO L10B.0.2.E.ZZ.BZ.V102.0.3.003
- PER LA TABELLA MATERIALI E LE INCIDENZE ARMATURE DELLE OPERE CIVILI SI RIMANDA ALLE RELAZIONI E AGLI ELABORATI GRAFICI SPECIFICI

COMMITTENTE: **RFI** RETE FERROVIARIA ITALIANA - GRUPPO FERROVIE DELLO STATO ITALIANO

DIREZIONE LAVORI: DIREZIONE INVESTIMENTI - DIREZIONE PROGRAMMI INVESTIMENTI - DIREZIONE SUD - PROGETTO ADRIATICA

APPALTORE: **AGOSTINO** COSTRUZIONI - GENERALI

MANDATARIA: **HUB** MANDANTI: **ATLANTE** **HYpro**

PROGETTO ESECUTIVO

LINEA PESCARA - BARI
RADDOPPIO DELLA TRATTA FERROVIARIA TERMOLI - LESINA
LOTTO 2 e 3: RADDOPPIO TERMOLI - RIPALTA

Opere D'Arte Maggiori - Ponti e Viadotti Ferroviari
 V102 da km 3+388,59 a km 5+148,59
 Carpenteria pila P22 (fondazione tipo 4)

APPALTORE: **AGOSTINO COSTRUZIONI GENERALI S.p.A.** DIREZIONE DELL'OPERAZIONE
 PROGETTAZIONE: **AGOSTINO COSTRUZIONI GENERALI S.p.A.** DIREZIONE DELL'OPERAZIONE

SCALA: 1:50

COMMESSA: L10B.02.E.ZZ.BB.V102.05.008.C

Rev.	Descrizione	Redatto	Data	Verificato	Data	Approvato	Data	Autore
A	Prima emissione	AGOSTINO	05/08/2015	AGOSTINO	05/08/2015	AGOSTINO	05/08/2015	AGOSTINO
B	Aggiornamento per RTV	AGOSTINO	05/08/2015	AGOSTINO	05/08/2015	AGOSTINO	05/08/2015	AGOSTINO
C	Aggiornamento per RTV	AGOSTINO	05/08/2015	AGOSTINO	05/08/2015	AGOSTINO	05/08/2015	AGOSTINO

File: L10B.0.2.E.ZZ.BB.V102.0.5.008.C.pdf