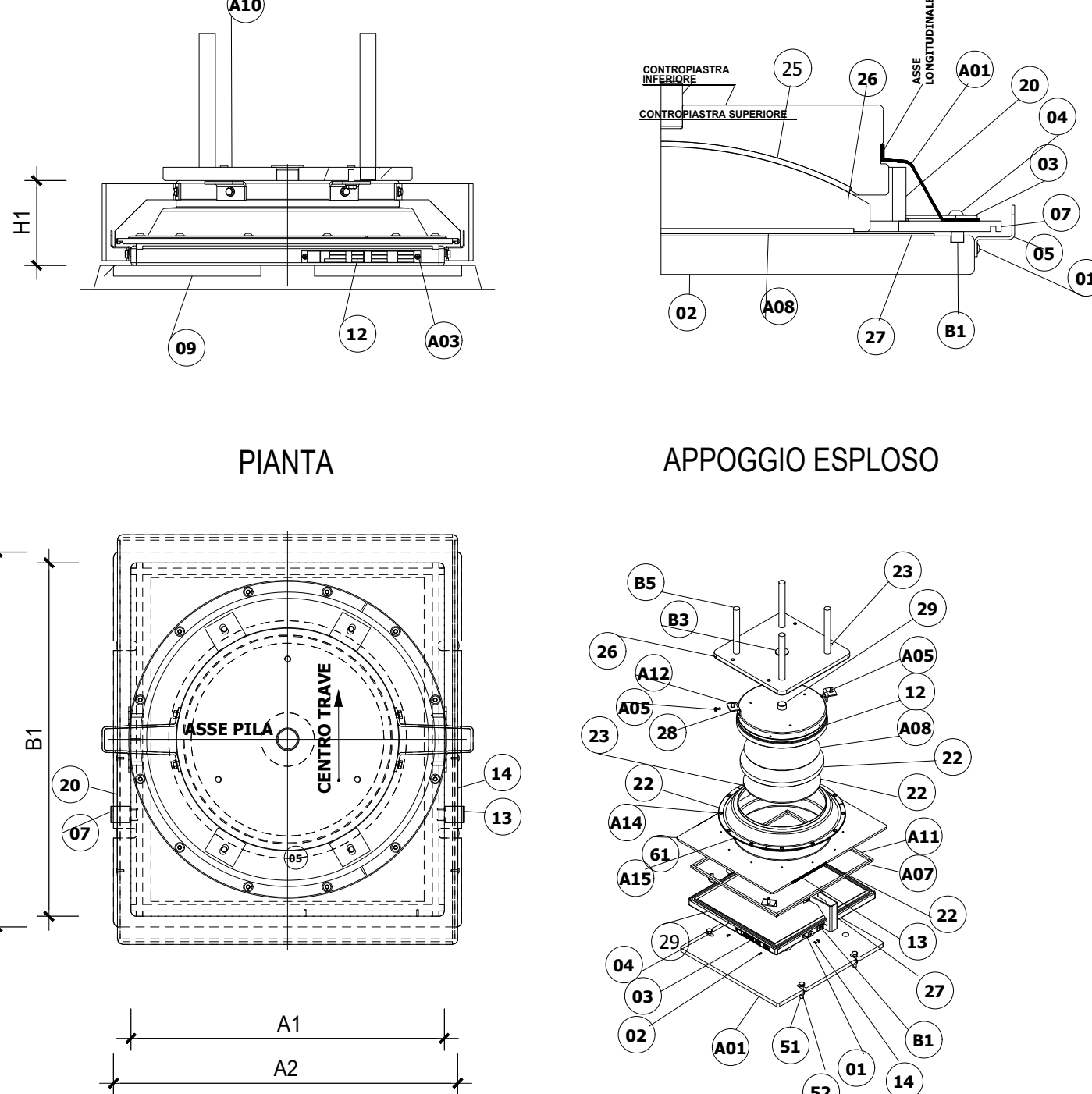


**APPOGGIO MULTIDIREZIONALE**

SCALA 1:10

VISTA PARTICOLARI APPOGGIO



**DIMENSIONI E MATERIALI**

Pos.	Descrizione	Materiale	Standard
01	Catotta sferica	S355J2	EN 10025
02	Disco anfrizione	ISOGLIDE	ETA 17/0808
03	Disco anfrizione	ISOGLIDE	ETA 17/0808
04	Plastra concava	S355J2	EN 10025
06	Plastra di scorrimento	S355J2	EN 10025
08	Acciaio inossidabile	X2CrNiMo1712	EN 10088
15	Perno di collegamento	S355J2	EN 10025
16	Elem. scorrevole para-polvere	S275JR	EN 10025
18	Barretta antifrizione	PE400	-
19	Barretta antifrizione	PE400	-
20	Plastrina di fissaggio scossalina	X5CrNi1810	EN 10088
21	Tubo para-polvere	S275JR	EN 10025
24	Indice di movimento	X2CrNiMo1712	EN 10088
25	Scala Graduata	Alluminio	-
26	Etichetta di identificazione	Alluminio	-
27	Scossalina para-polvere	Gomma naturale	-
28	Staffa di bloccaggio temp.	S355JR	EN 10025
29	Staffa di fissaggio alla CPS	S355JR	EN 10025
51	Contropiastro superiore	S355J2	EN 10025
52	Zanca di ancoraggio sup.	S355J2	EN 10025
53	Coperchio sup.	S275JR	EN 10025
61	Contropiastro inferiore	S355J2	EN 10025
A01	Vite (ISO 7380-2)	Cl.A4	EN 898
A02	Vite (ISO 7380-2)	Cl.A4	EN 898
A05	VTE (ISO 4017)	Cl.8.8	EN 898
A06	VTE (ISO 4017)	Cl.8.8	EN 898
A07	VTE (ISO 4017)	Cl.8.8	EN 898
A11	Dado (ISO 4032)	Cl.8	EN 898
B1	Fascetta di fissaggio scossalina	Nastro inox	-
B2	Tappino TTP1.38	LDPE	-

**TATTAMENTI DI PROTEZIONE**

NOTA - P1 CICLO DI PROTEZIONE 76V  
 NOTA - P2 ZINCATURA A BAGNO 100 µm (Controllata e documentata secondo UNI-EN-ISO 1461)  
 NOTA - P3 RIPORTO DI CROMIO DURO - Spessore totale ciclo 100 µm

**DIMENSIONI APPOGGI PER CAMPATA DA 25m**

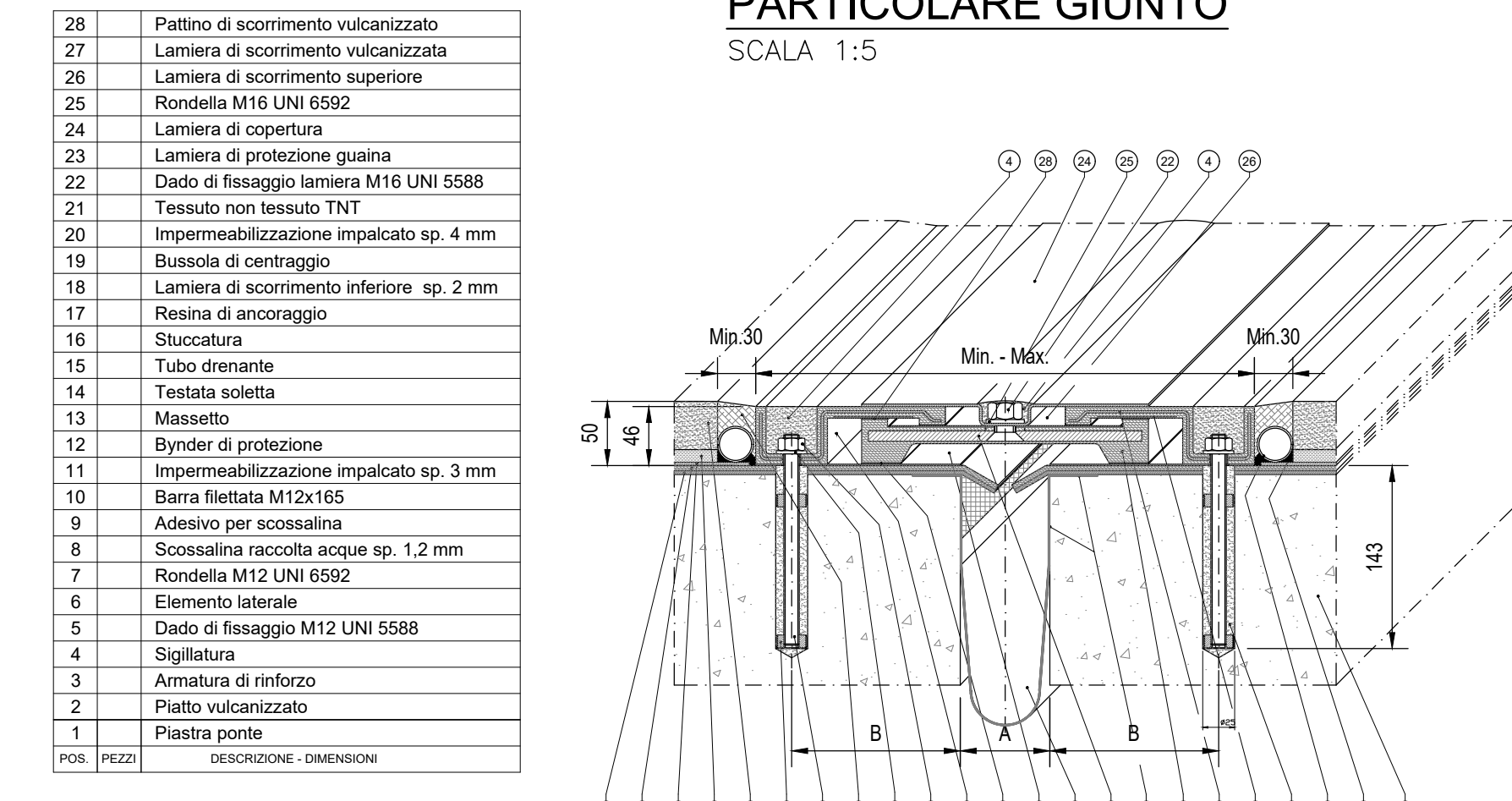
A1	650 mm
A2	720mm
B1	950 mm
B2	1050mm
H1	170mm

**DIMENSIONI APPOGGI PER CAMPATA DA 70m**

A1	920 mm
A2	1050 mm
B1	1330 mm
B2	1380 mm
H1	205 mm

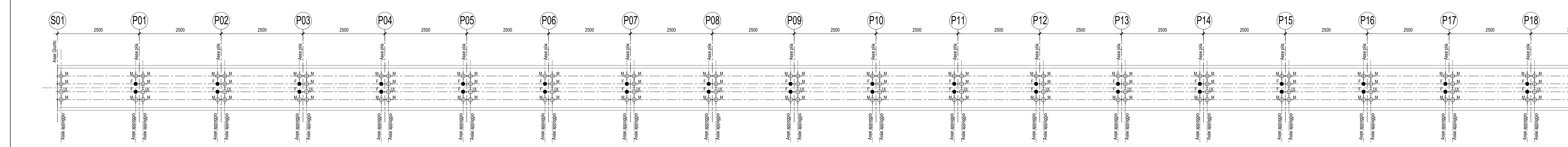
**PARTICOLARE GIUNTO**

SCALA 1:5



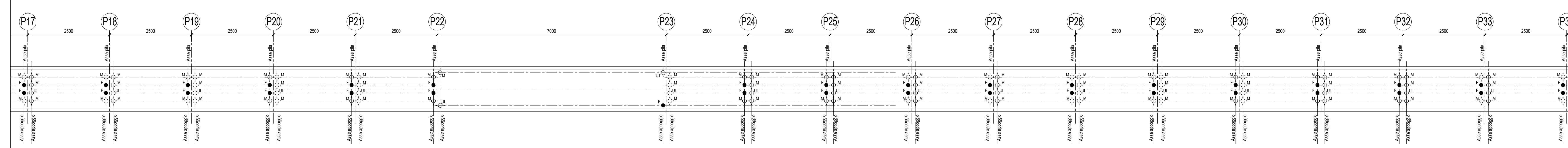
**SCHEMA PLANIMETRICO DISPOSIZIONE APPARECCHI DI APPOGGIO**

SCALA 1:500



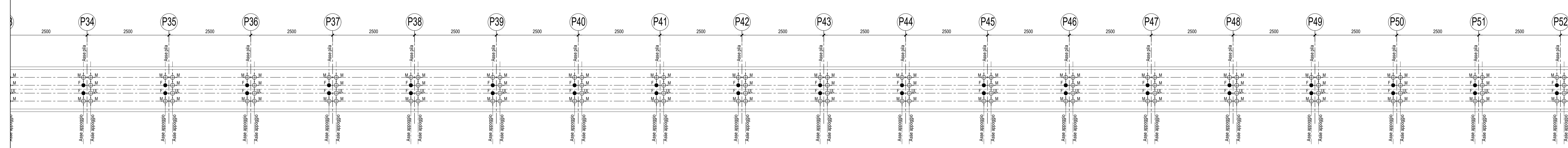
**SCHEMA PLANIMETRICO DISPOSIZIONE APPARECCHI DI APPOGGIO**

SCALA 1:500



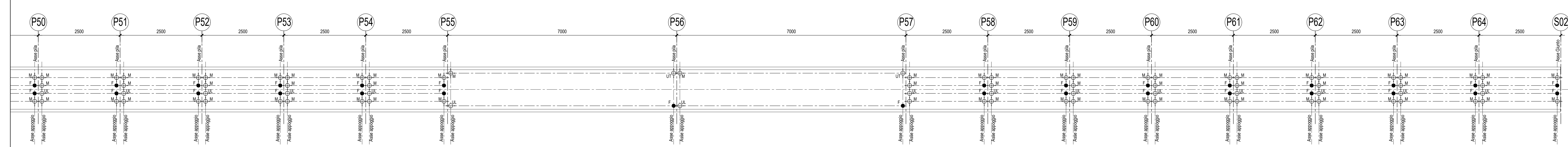
**SCHEMA PLANIMETRICO DISPOSIZIONE APPARECCHI DI APPOGGIO**

SCALA 1:500



**SCHEMA PLANIMETRICO DISPOSIZIONE APPARECCHI DI APPOGGIO**

SCALA 1:500



APPOGGIO	IMPALCATO ACCIAIO L20m				Impalcato Cap L25m			
	Appoggio (I)		Appoggio (II)		Appoggio (I)		Appoggio (II)	
	Long.	Trans.	Long.	Trans.	Long.	Trans.	Long.	Trans.
SLE PERM	Max (mm)	11300	11300	+1000	11300	+1000	11300	+1000
	Min (mm)	-2500	-11300	-1000	-11300	-1000	-11300	-1000
SLE	Max (mm)	11300	11300	+1000	11300	+1000	11300	+1000
	Min (mm)	-2500	-11300	-1000	-11300	-1000	-11300	-1000
SLE q-L20	Max (mm)	11300	11300	+1000	11300	+1000	11300	+1000
	Min (mm)	-2500	-11300	-1000	-11300	-1000	-11300	-1000
TOTALE (mm)		11600	11600	11600	11600	11600	11600	11600



**APPARECCHI DI APPOGGIO IN ACCIAIO TEFLON, SFERICI, DIELETRICI**

NOTA:  
 LE CARATTERISTICHE DI RESILIENZA DI TUTTI I MATERIALI METALLICI ADOTTATI DOVRANNO ESSERE COMPATIBILI CON LA TEMPERATURA MINIMA DI ESERCIZIO DELL'IMPALCATO.

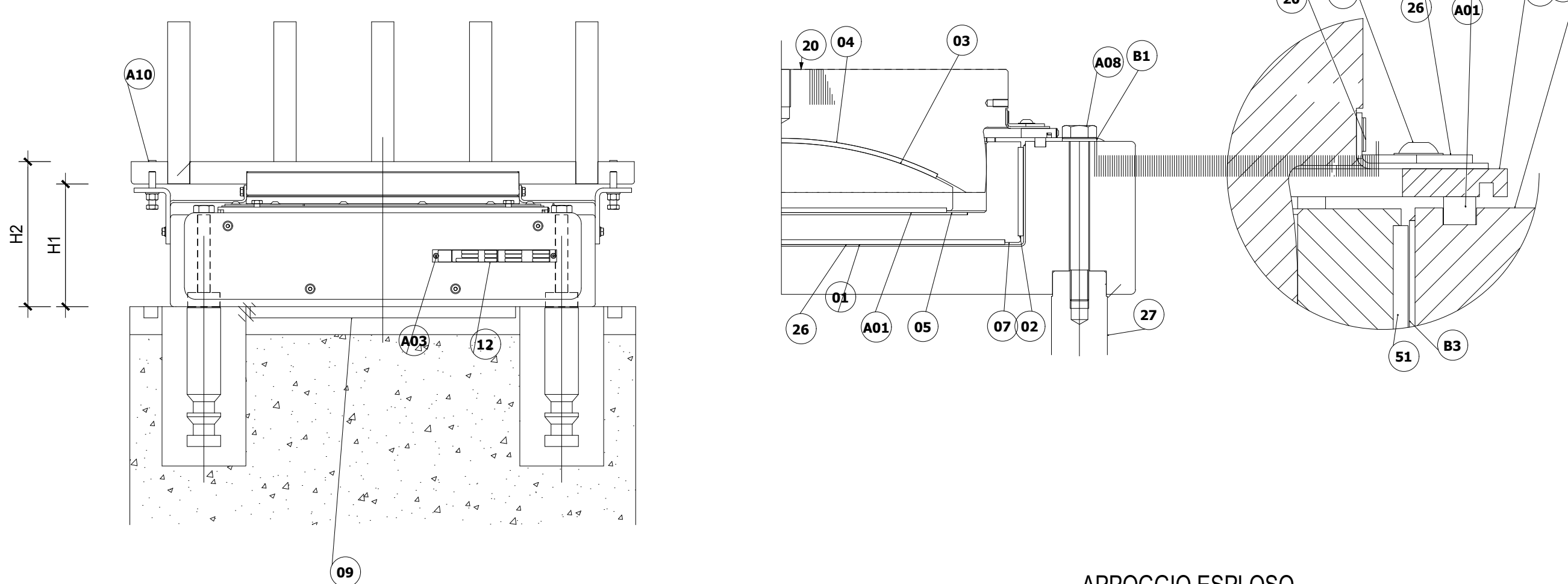
N.B.: PER LA TIPOLOGIA ED I DETTAGLI DEGLI APPOGGI DEGLI IMPALCATI SPECIALI A VIE INFERIORI DA 70 M SI RIMANDA AGLI ELABORATI SPECIFICI.

**NOTA CONTROPIASTRE:**  
 I DETTAGLI COSTRUTTIVI GRAFICI DELLA TAVOLA SONO RIFERITI AGLI APPOGGI DELLE CAMPATE IN CAP, DOVE LA CONTROPIASTRA DI ALLOGGIAMENTO DEL PERNO SUPERIORE E' ANNEGATA MEDIANTE ZANCHE ALL'INTERNO DEL GETTO DELLA TRAVE PREFABBRICATA.  
 PER LE CAMPATE METALLICHE, LE CONTROPIASTRE DI ALLOGGIAMENTO DEL PERNO SUPERIORE DELL'APPOGGIO SARANNO DIRETTAMENTE SALDATE ALL'INTRADOSSO TRAVI.

**APPOGGIO UNIDIREZIONALE**

SCALA 1:10

VISTA PARTICOLARI APPOGGIO



**DIMENSIONI E MATERIALI**

Pos.	Descrizione	Materiale	Standard
01	Catotta sferica	S355J2	EN 10025
02	Disco anfrizione	ISOGLIDE	ETA 17/0808
03	Disco anfrizione	ISOGLIDE	ETA 17/0808
04	Plastra concava	S355J2	EN 10025
05	Plastra di base	S355J2	EN 10025
06	Plastra di scorrimento	S355J2	EN 10025
07	Acciaio inossidabile	X2CrNiMo1712	EN 10088
08	Acciaio inossidabile	X2CrNiMo1712	EN 10088
09	Zanca di ancoraggio	42CrNi4+QT	ISO 683-2
10	Disco anfrizione	ISOGLIDE	ETA 17/0808
11	Lastina antifrizione	ISOGLIDE	ETA 17/0808
16	Elem. scorrevole para-polvere	S275JR	EN 10025
17	Elem. di sostegno para-polvere	PE400	-
18	Barretta antifrizione	PE400	-
20	Plastrina di fissaggio scossalina	X5CrNi1810	EN 10088
24	Indicatore di movimento	X2CrNiMo1712	EN 10088
25	Scala Graduata	Alluminio	-
26	Etichetta di identificazione	Alluminio	-
27	Scossalina para-polvere	Gomma naturale	-
28	Staffa di bloccaggio temp.	S355JR	EN 10025
29	Staffa di fissaggio alla CPS	S355JR	EN 10025
51	Contropiastro superiore	S355J2	EN 10025
52	Zanca di ancoraggio sup.	42CrNi4+QT	ISO 683-2
61	Contropiastro inferiore	S355J2	EN 10025
A01	Vite (ISO 7380-2)	Cl.A4	EN 898
A02	Vite (ISO 7380-2)	Cl.A4	EN 898
A04	Vite (ISO 7380-2)	Cl.A4	EN 898
A05	VTE (ISO 4017)	Cl.8.8	EN 898
A06	VTE (ISO 4017)	Cl.8.8	EN 898
A07	VTE (ISO 4017)	Cl.8.8	EN 898
A09	VTE (ISO 14399-4)	Cl.10.9 HDG	EN 898
A11	Dado (ISO 4032)	Cl.8	EN 898
A12	Rosetta (ISO 14399-6)	Cl.300HV HDG	EN 898
A13	VTE (ISO 4017)	Cl.A4	EN 898
A14	VTE (ISO 4017)	Cl.8.8	EN 898
A15	Dado (ISO 4032)	Cl.8	EN 898
B1	Fascetta di fissaggio scossalina	Nastro inox	-
B3	Tappino 015/T 10.5	LDPE	-

**TATTAMENTI DI PROTEZIONE**

NOTA - P1 CICLO DI PROTEZIONE 76V  
 NOTA - P2 ZINCATURA A BAGNO 100 µm (Controllata e documentata secondo UNI-EN-ISO 1461)  
 NOTA - P3 RIPORTO DI CROMIO DURO - Spessore totale ciclo 100 µm

**DIMENSIONI APPOGGI PER CAMPATA DA 25m**

A1	950 mm
A2	1050mm
B1	1100 mm
B2	1150mm
H1	220mm
H2	240mm

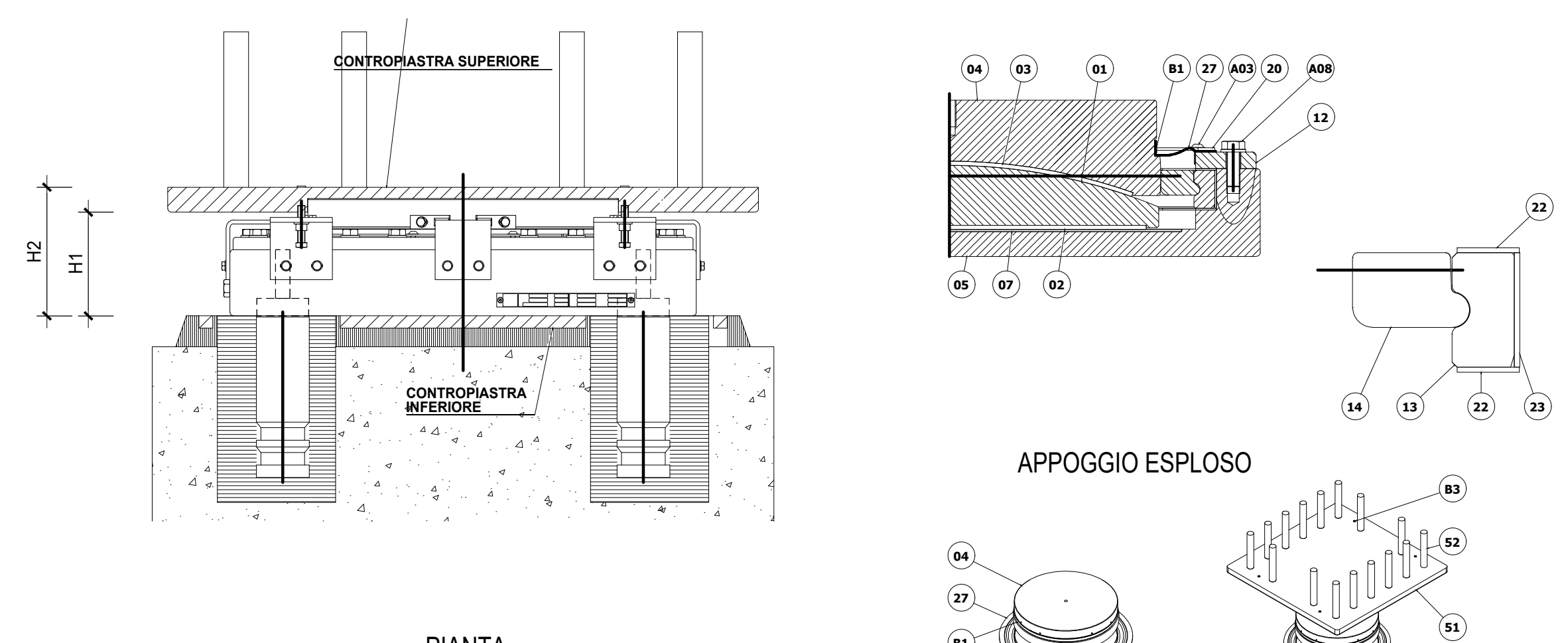
**DIMENSIONI APPOGGI PER CAMPATA DA 70m**

A1	1600 mm
A2	1750 mm
B1	1500 mm
B2	1550 mm
H1	270 mm
H2	300 mm

**APPOGGIO FISSO**

SCALA 1:10

VISTA PARTICOLARI APPOGGIO



**MATERIALI**

Pos.	Descrizione	Materiale	Standard
01	Catotta sferica	S355J2	EN 10025
02	Disco anfrizione	ISOGLIDE	ETA 17/0808
03	Disco anfrizione	ISOGLIDE	ETA 17/0808
04	Plastra concava	S460 - S355J2	EN 10025
05	Plastra di base	S355J2	EN 10025
07	Acciaio inox	X2CrNiMo1712	EN 10088
09	Zanca di ancoraggio	42CrNi4+QT	ISO 683-2
12	Plastra di contenimento	S355J2	EN 10025
13	Anello di contatto	S355J2	EN 10025
14	Anello smerciato	39NiCrMo3+QT	EN 10083
20	Plastrina di fissaggio scossalina	X5CrNi1810	EN 10088
22	Lastina isolante	ISOGLIDE	ETA 17/0808
23	Lastina isolante	ISOGLIDE	ETA 17/0808
26	Etichetta di identificazione	Alluminio	-
27	Scossalina para-polvere	Gomma naturale	-
28	Staffa temp.	S355JR	EN 10025
29	Staffa di fissaggio alla CPS	S355JR	EN 10025
51	Contropiastro superiore	S355J2	EN 10025
52	Zanca di ancoraggio sup.	42CrNi4+QT	ISO 683-2
61	Contropiastro inferiore	S355J2	EN 10025
A01	Vite (ISO 7380-2)	Cl.A4	EN 898
A03	Vite (ISO 7380-2)	Cl.A4	EN 898
A05	VTE (ISO 4017)	Cl.8.8	EN 898
A07	VTE (ISO 4017)	Cl.8.8	EN 898
A08	VTE (ISO 4017)	Cl.8.8 HDG	EN 898
A10	VTE (ISO 14399-4)	Cl.10.9 HDG	EN 898
A11	Dado (ISO 4032)	Cl.8	EN 898
A12	Rosetta (ISO 14399-6)	Cl.300HV HDG	EN 898
A14	VTE (ISO 4017)	Cl.8.8	EN 898
A15	Dado (ISO 4032)	Cl.8	EN 898
B1	Fascetta di fissaggio scossalina	Nastro inox	-
B3	Tappino 015/T 10.5	LDPE	-
B5	VTE (ISO 4017)	Cl.A2	EN 898

**TATTAMENTI DI PROTEZIONE**

NOTA - P1 CICLO DI PROTEZIONE OPOLGATO RFI 76V  
 NOTA - P2 ZINCATURA A BAGNO 100 µm  
 NOTA - P3 RIPORTO DI CROMIO DURO - Spessore totale ciclo 100 µm

**DIMENSIONI APPOGGI PER CAMPATA DA 25m**

A1	950 mm
A2	1050mm
B1	950 mm
B2	1420 mm
H1	215mm
H2	240mm

**DIMENSIONI APPOGGI PER CAMPATA DA 70m**

A1	1350 mm
A2	1420 mm
B1	1350 mm
B2	1420 mm
H1	270 mm
H2	300 mm

COMMITTENTE: **RFI** RAILWAY INFRASTRUTTURE ITALIANE

APPALTATORE: **AGOSTINO**

PROGETTAZIONE: **HUB**

MANDANTI: **ATLANTE**

**PROGETTO ESECUTIVO**

**LINEA PESCARA - BARI**  
**RADDOPPIO DELLA TRATTA FERROVIARIA TERMOLI - LESINA**  
**LOTTO 2 e 3: RADDOPPIO TERMOLI - RIPALTA**

Opere D'Arte Maggiori - Ponti e Viadotti Ferroviari  
 VI02 da km 3+388.59 a km 5+148.59  
 Pianta apparecchi di appoggio e giunti

SCALA: **VARIE**

COMMESSA: **LI0B 02 E ZZ BX VI0200 001 C**

REVISI: **A** (Pianta appoggio), **B** (Apparecchi per RFI), **C** (Apparecchi per RFI)

REVISIONI: **A** (Pianta appoggio), **B** (Apparecchi per RFI), **C** (Apparecchi per RFI)

Autore: **GIACOMO CALABRÒ**