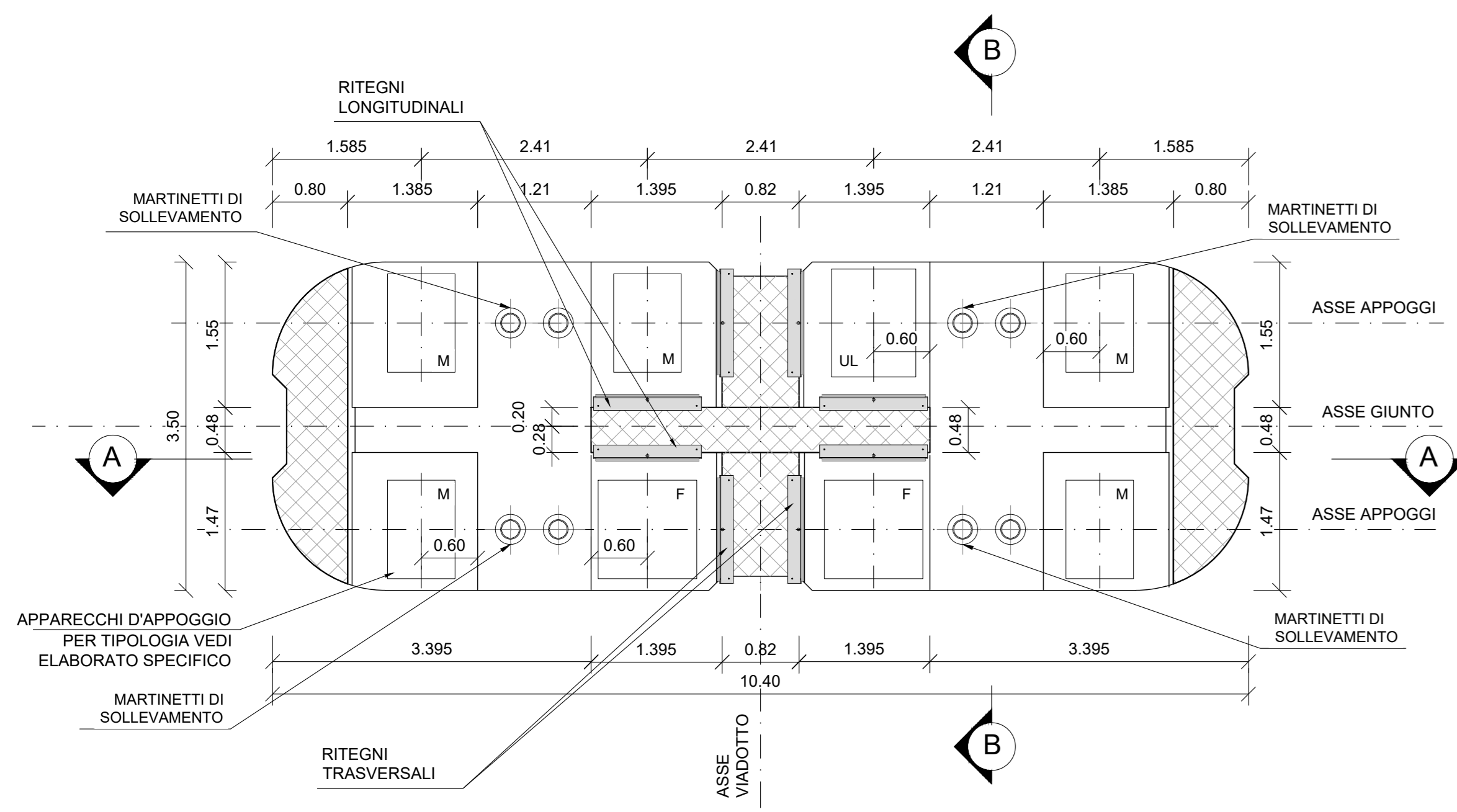
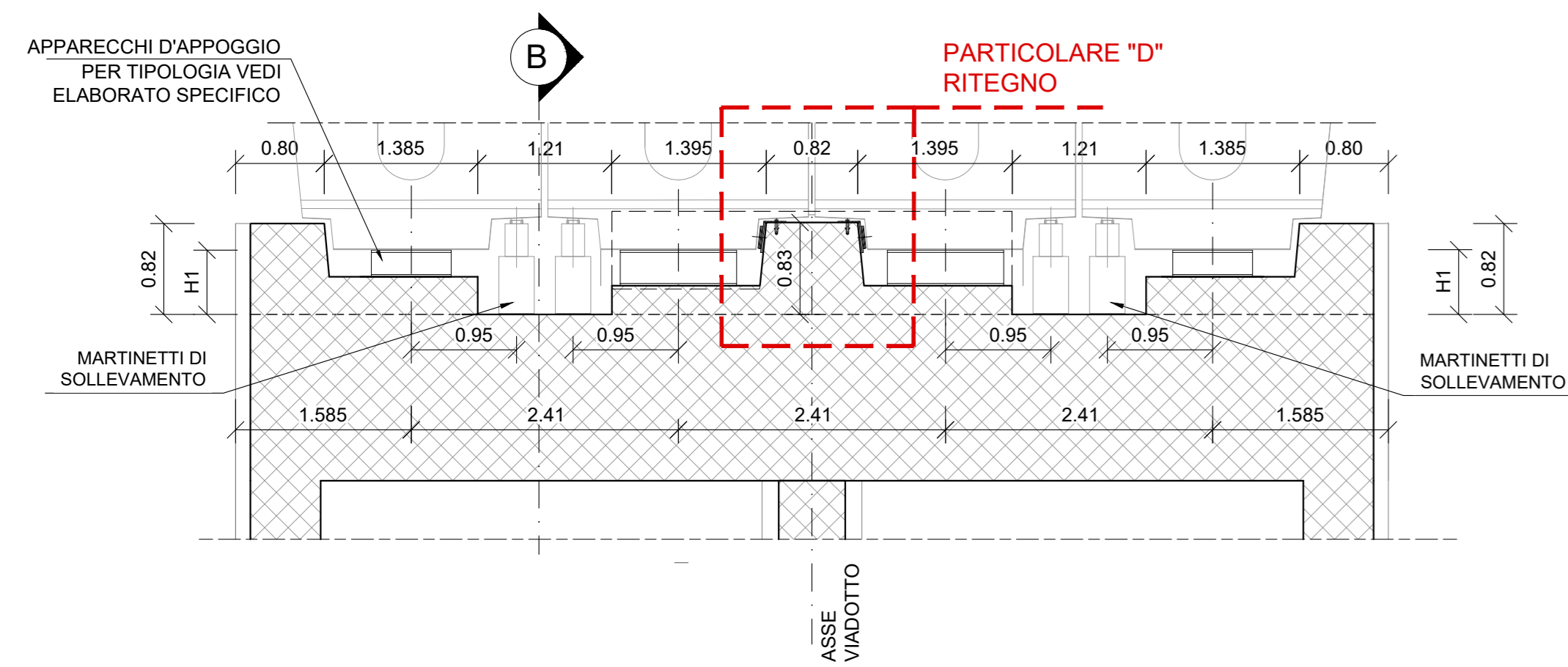


CAMPATE DA 25m

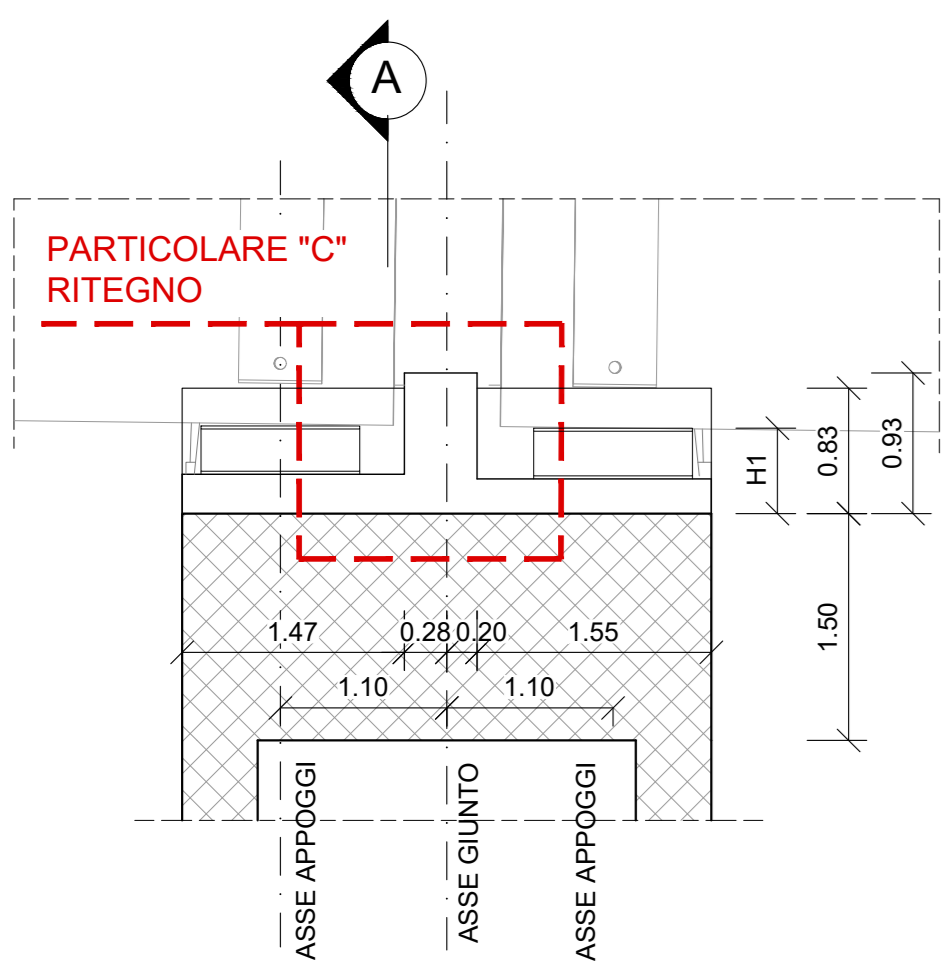
PILA TIPO - PIANTE PULVINO
SCALA 1:50



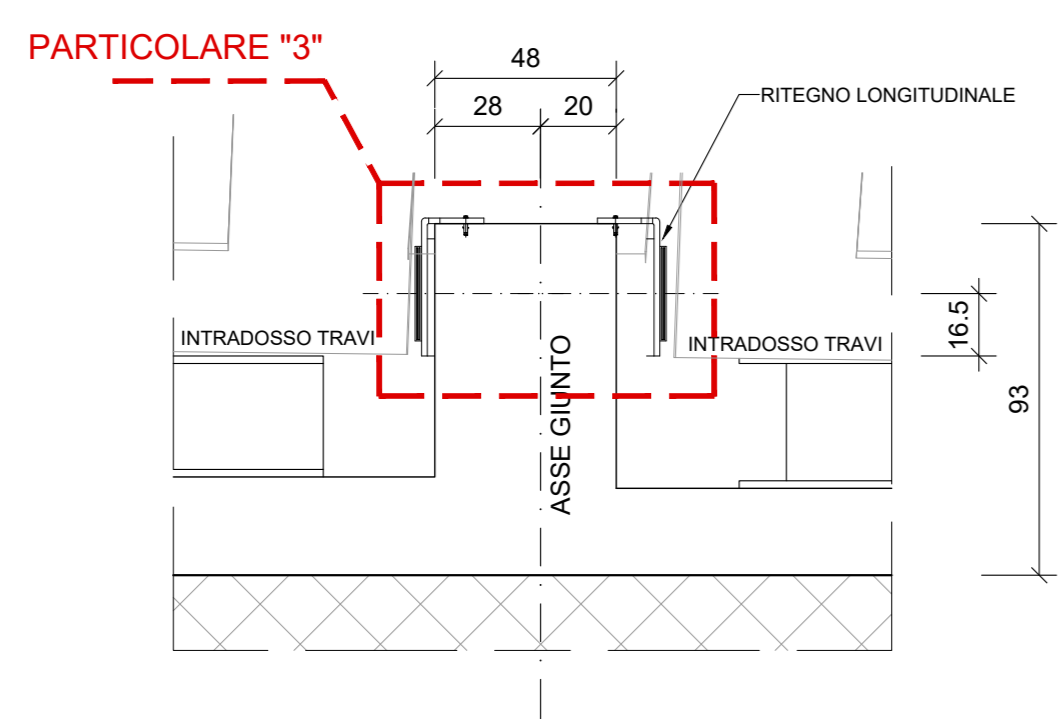
PILA TIPO - SEZIONE A-A
SCALA 1:50



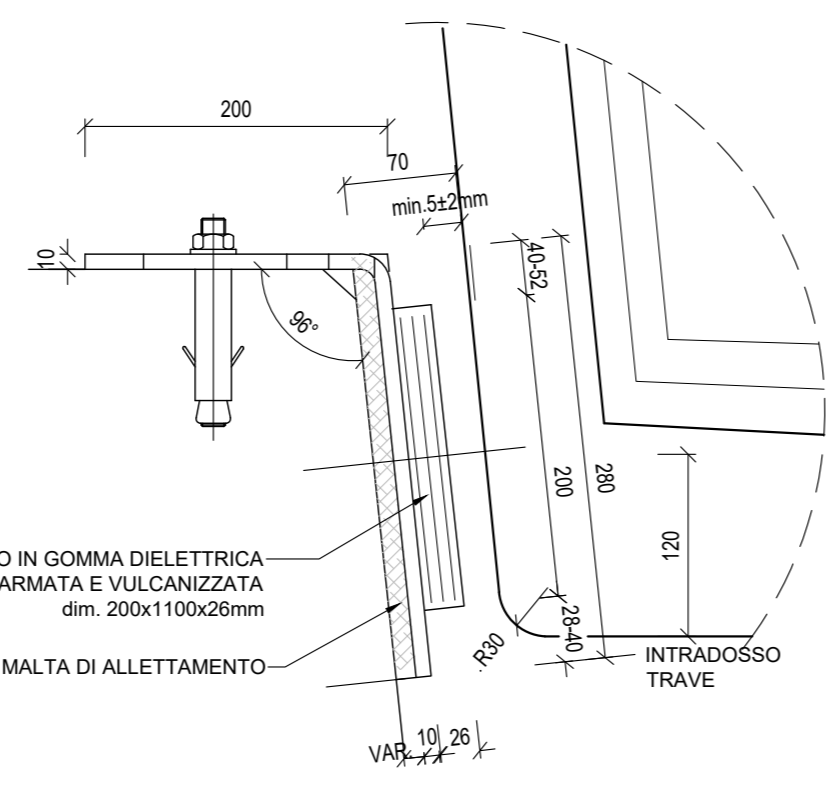
PILA TIPO - SEZIONE B-B
SCALA 1:50



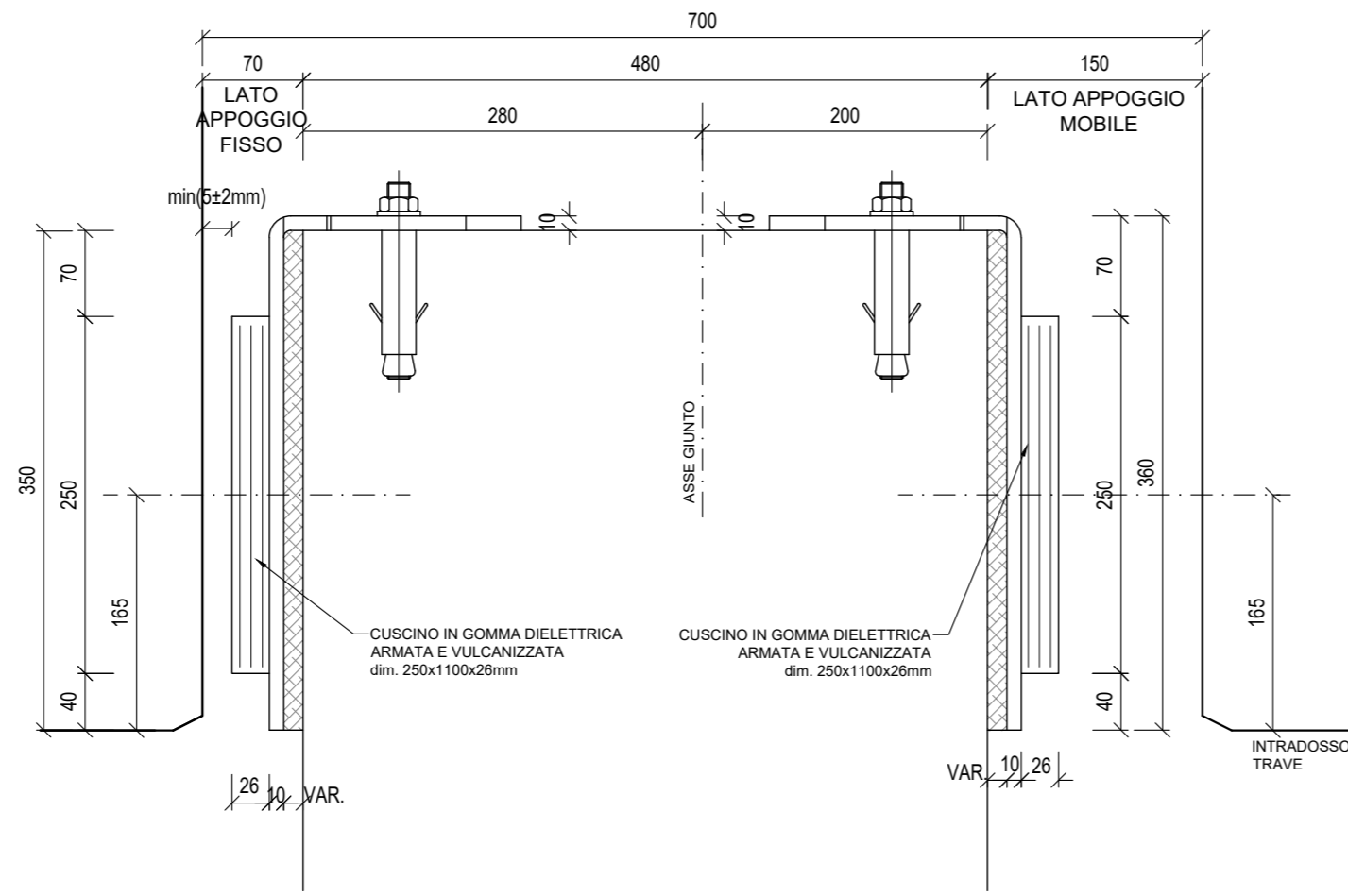
PARTICOLARE "C"
SCALA 1:20 (misure in cm)



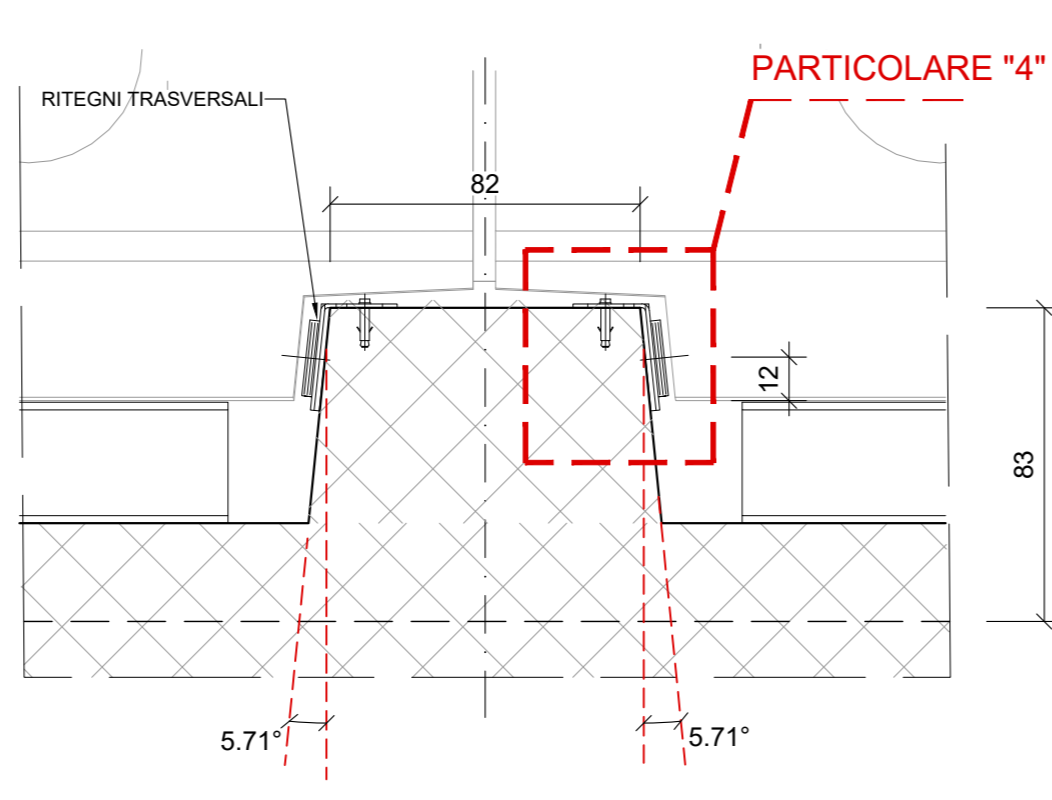
RITEGNO TRASVERSALE
PARTICOLARE "4"
SCALA 1:5 (misure in mm)



RITEGNO LONGITUDINALE
PARTICOLARE "3"
SCALA 1:5 (misure in mm)

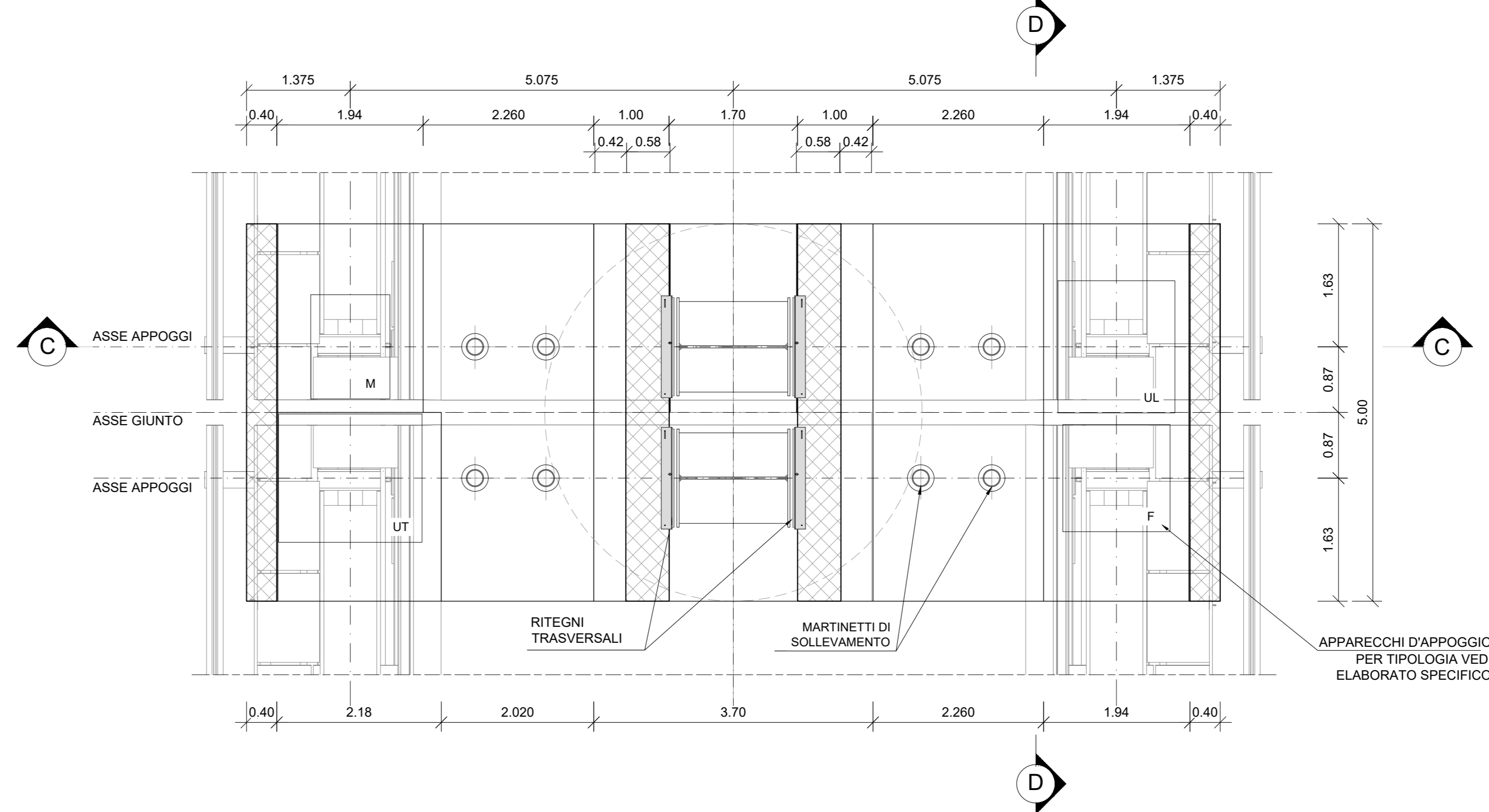


PARTICOLARE "D"
SCALA 1:20 (misure in cm)

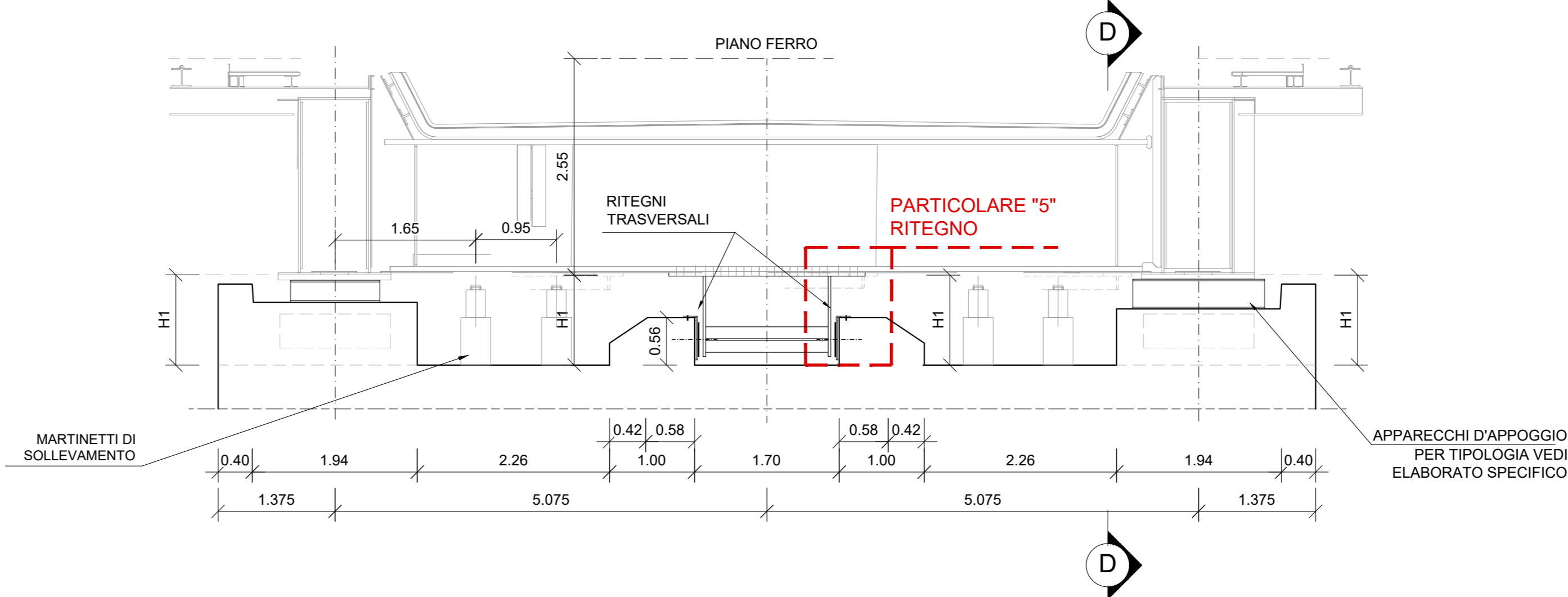


CAMPATE DA 70m

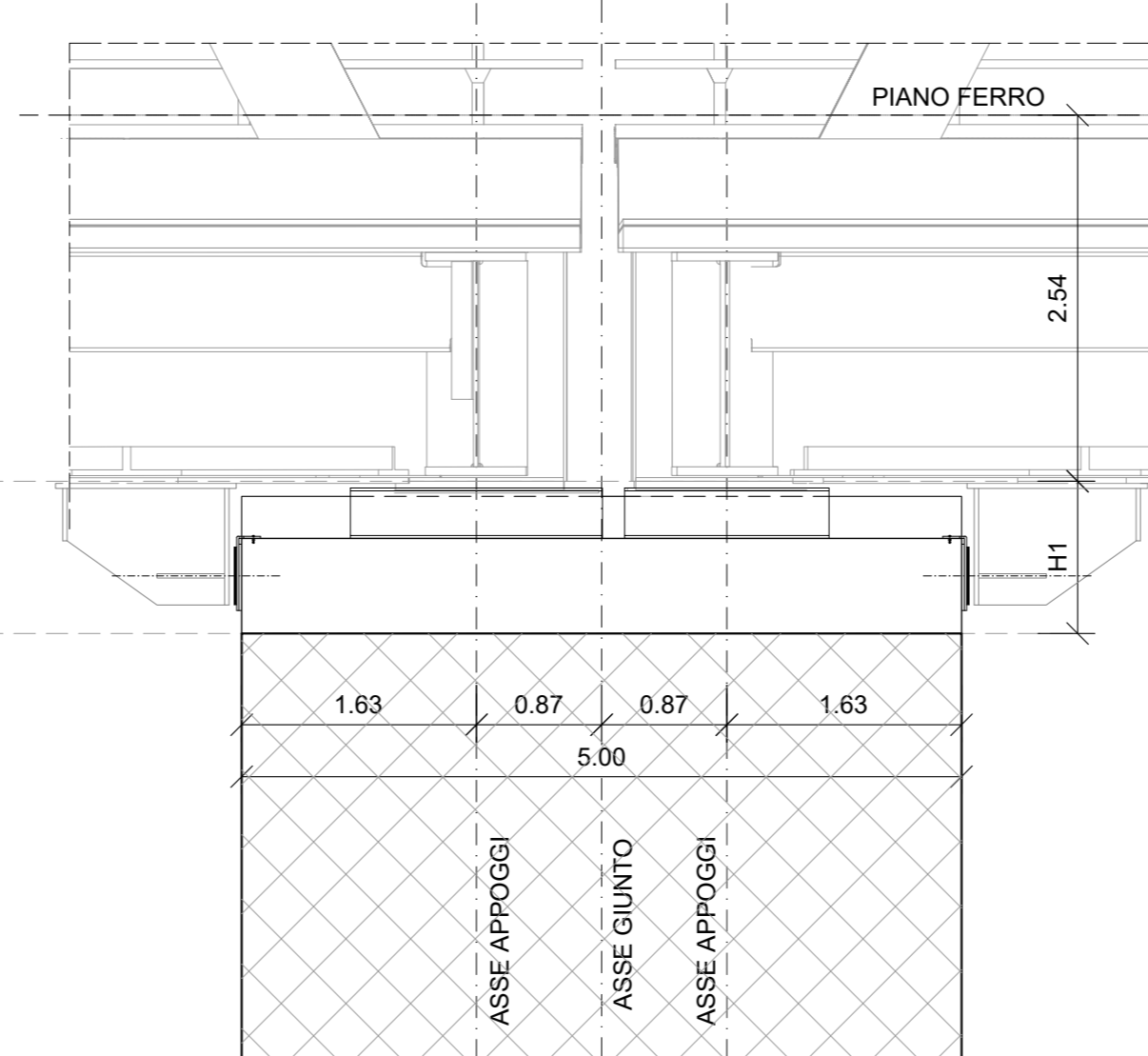
PILA TIPO - PIANTE PULVINO
SCALA 1:50



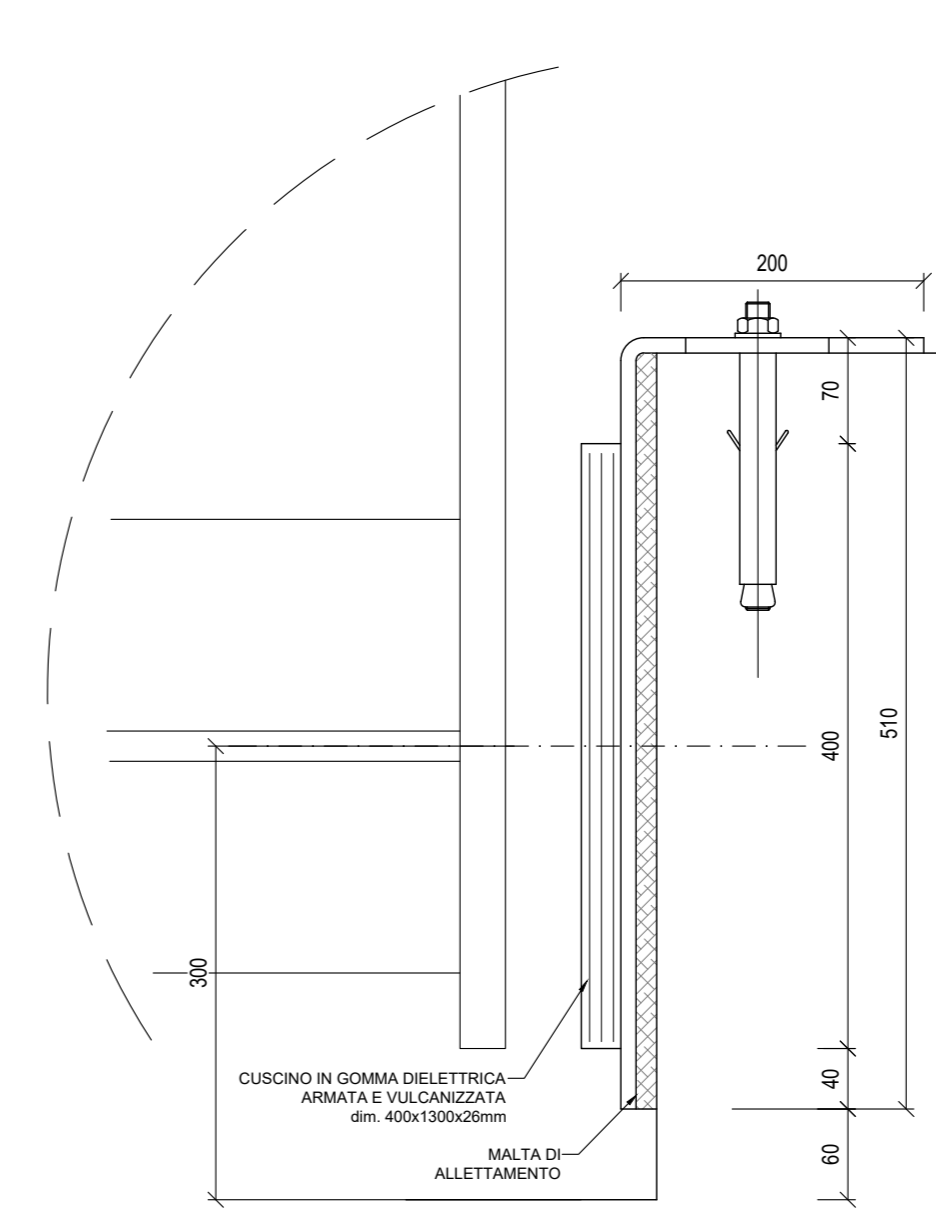
PILA TIPO - SEZIONE C-C
SCALA 1:50



PILA TIPO - SEZIONE D-D
SCALA 1:50



RITEGNO TRASVERSALE
PARTICOLARE "5"
SCALA 1:5 (misure in mm)



N. PILA	LATO NORD H1 (cm)	LATO SUD H1 (cm)
P1	57.4	58.6
P2	57.4	58.6
P3	57.4	58.6
P4	57.4	58.6
P5	57.4	58.6
P6	57.4	58.6
P7	57.4	58.6
P8	57.5	58.5
P9	57.5	58.5
P10	57.5	58.5
P11	57.5	58.5
P12	57.5	58.5
P13	57.5	58.5
P14	57.5	58.5
P15	57.5	58.5
P16	57.5	58.5
P17	57.5	58.5
P18	57.5	58.5
P19	57.5	58.5
P20	57.5	58.5
P21	57.5	58.5

N. PILA	LATO NORD H1 (cm)	LATO SUD H1 (cm)
P22	57.5	106.4
P23	105.6	58.5
P24	57.5	58.5
P25	57.5	58.5
P26	57.5	58.5
P27	57.5	58.5
P28	57.5	58.5
P29	57.5	58.5
P30	57.5	58.5
P31	57.5	58.5
P32	57.5	58.5
P33	57.5	58.5
P34	57.5	58.5
P35	57.5	58.5
P36	57.5	58.5
P37	57.5	58.5
P38	57.5	58.5
P39	57.5	58.5
P40	57.5	58.5
P41	57.5	58.5
P42	57.5	58.5

N. PILA	LATO NORD H1 (cm)	LATO SUD H1 (cm)
P43	57.6	58.4
P44	57.7	58.3
P45	57.8	58.2
P46	57.9	58.1
P47	58.0	58.0
P48	58.0	58.0
P49	58.0	58.0
P50	58.0	58.0
P51	58.0	58.0
P52	58.0	58.0
P53	58.0	58.0
P54	58.0	58.0
P55	58.0	106.0
P56	106.0	106.0
P57	106.0	58.0
P58	58.0	58.0
P59	58.0	58.0
P60	58.0	58.0
P61	58.0	58.0
P62	58.0	58.0
P63	58.0	58.0
P64	58.0	58.0

GIUNTI	Max escursione Longitudinale (mm)	Dimensione dei varchi (mm)
SPALLA S1	±160	200
SPALLA S2	±5	50
PILE TRANSIZIONE	±160	200
ALTRE PILE	±160	200

COMMITTENTE: **RFI** RETE FERROVIARIA ITALIANA
GRUPPO FERROVIE DELLO STATO ITALIANE
DIREZIONE INVESTIMENTI
DIREZIONE PROGRAMMI INVESTIMENTI
DIRETTRICE SUD - PROGETTO ADRIATICA

DIREZIONE LAVORI: **ITALFERR** GRUPPO FERROVIE DELLO STATO ITALIANE

APPALTATORE: **ACOSTINI COSTRUZIONI** MANDATARIA / **ATLANTE** MANDANTI

PROGETTAZIONE: **HUB** MANDATARIA / **HYPRO** MANDANTI

PROGETTO ESECUTIVO
LINEA PESCARA - BARI
RADDOPPIO DELLA TRATTA FERROVIARIA TERMOLI - LESINA
LOTTO 2 e 3: RADDOPPIO TERMOLI - RIPALTA

Opere D'Arte Maggiori - Ponti e Viadotti Ferroviari
VI02 da km3+388.59 a km 5+148.59
Carpenteria baggioli e ritegni sismici tav. 2/2

APPALTATORE: **ACOSTINI COSTRUZIONI**
PROGETTAZIONE: **ACOSTINI COSTRUZIONI**

SCALA: **VARIE**

COMMESSA: **LI0B.02.E.ZZ** FASE: **BB** ENTE: **VI0200** TIPO DOC: **002** DISCIPLINA: **B**

Revis.	Descrizione	Redatto	Data	Verificato	Data	Approvato	Data	Autorizzato	Data
A	Prima versione	A. Sotero	02/09/2022	M. Martignoni	02/09/2022	A. Finelli	02/09/2022		
B	Aggiornamento per RIV	A. Sotero	25/05/23	M. Martignoni	24/05/23	A. Finelli	25/05/23		

File: LI0B.02.E.ZZ.BB.VI02.0.0.002.B.DWG n. Elab.: _____