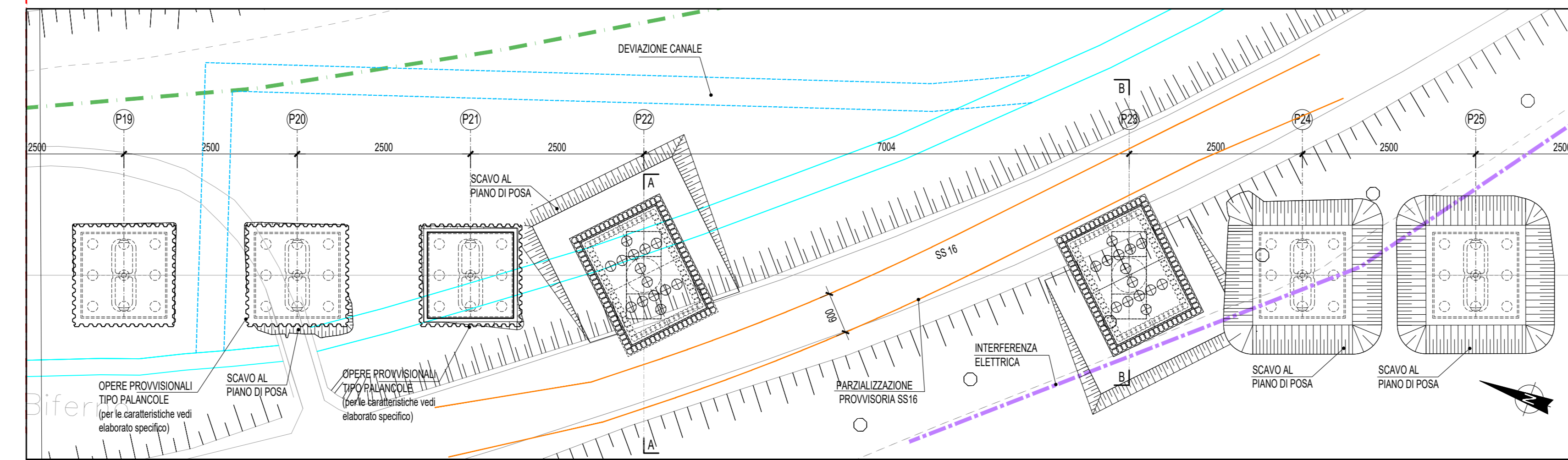
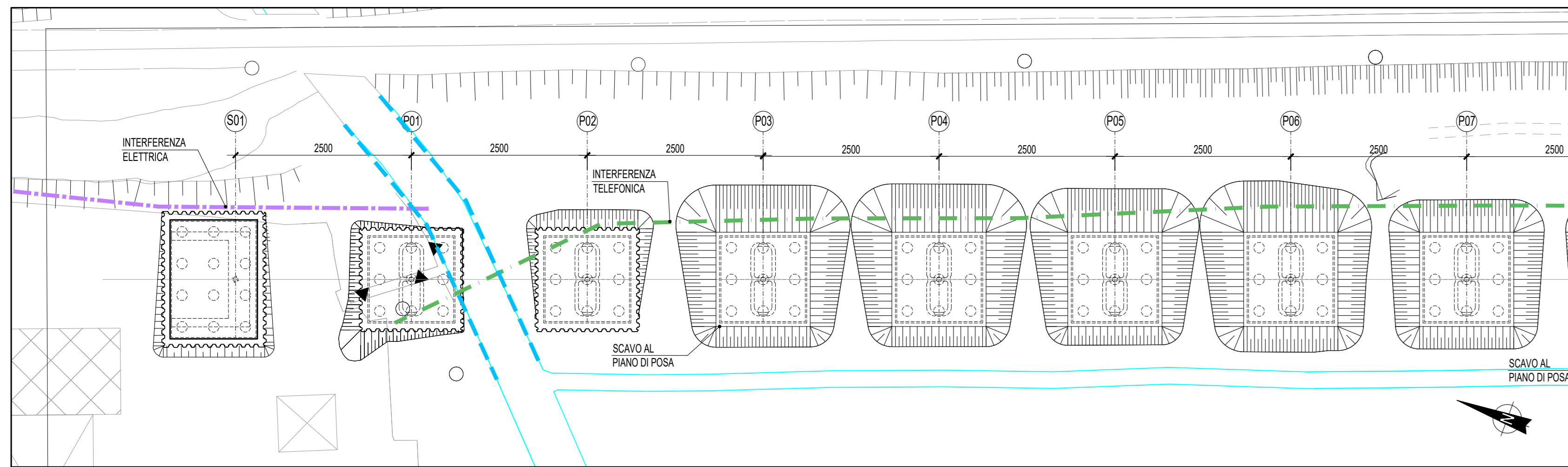
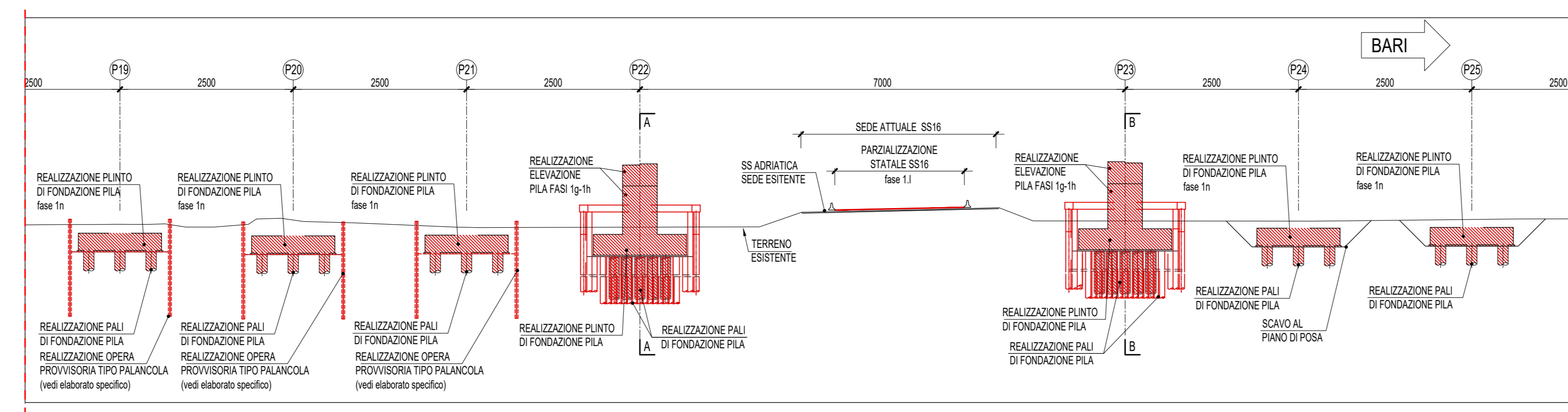
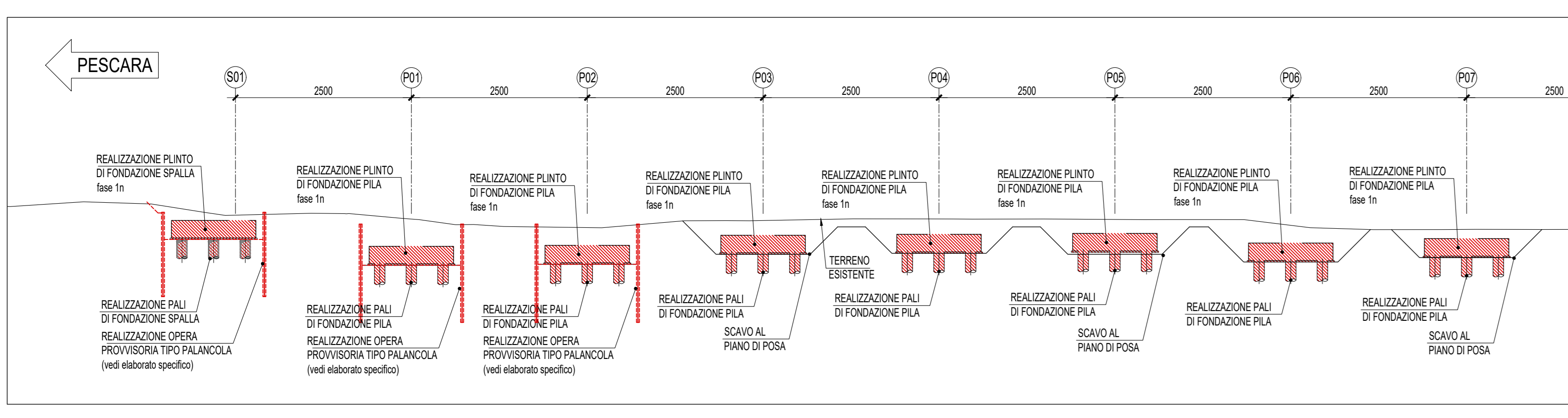


PLANIMETRIA INDIVIDUAZIONE OPERE PROVVISORIALI E INTERFERENZE - Scala 1:500



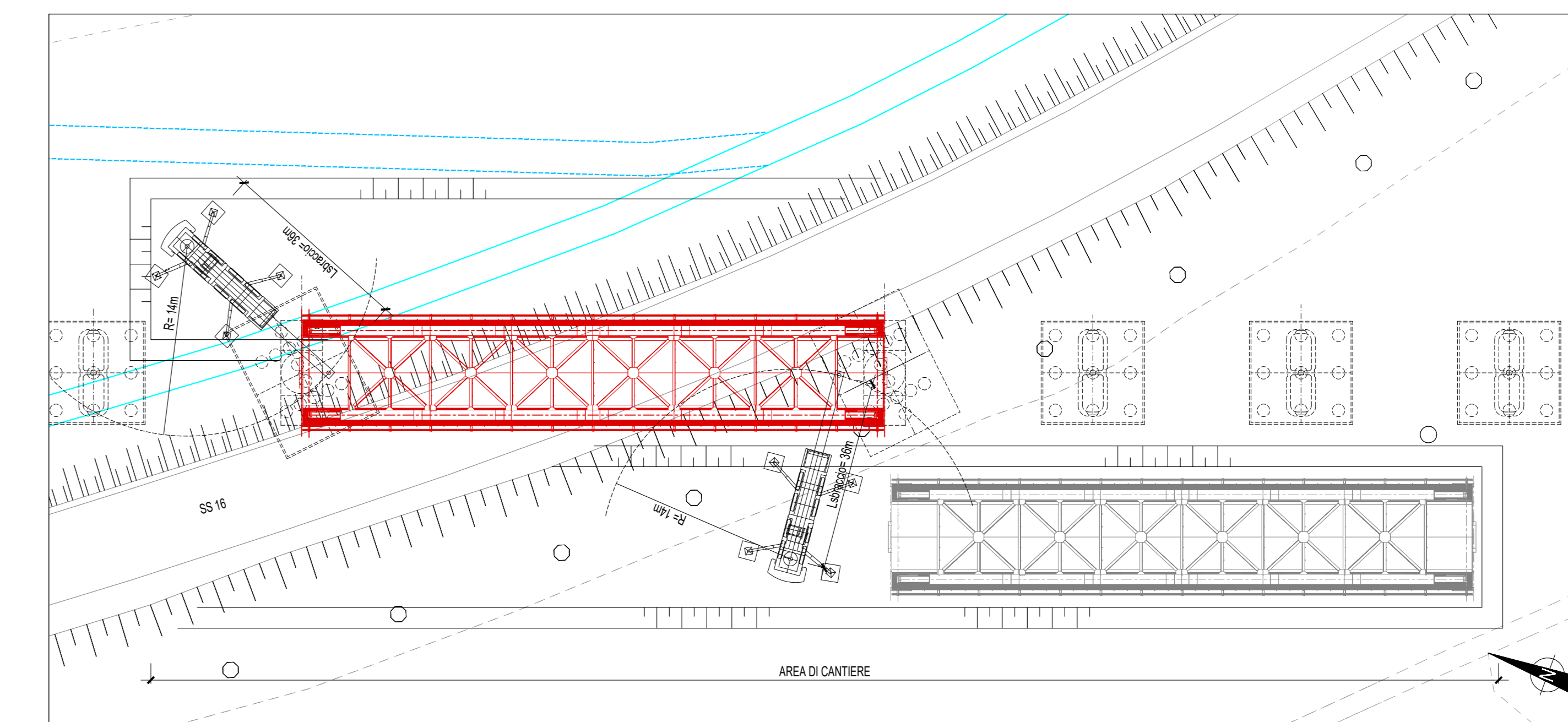
PROSPETTO FASE 1 - Scala 1:500



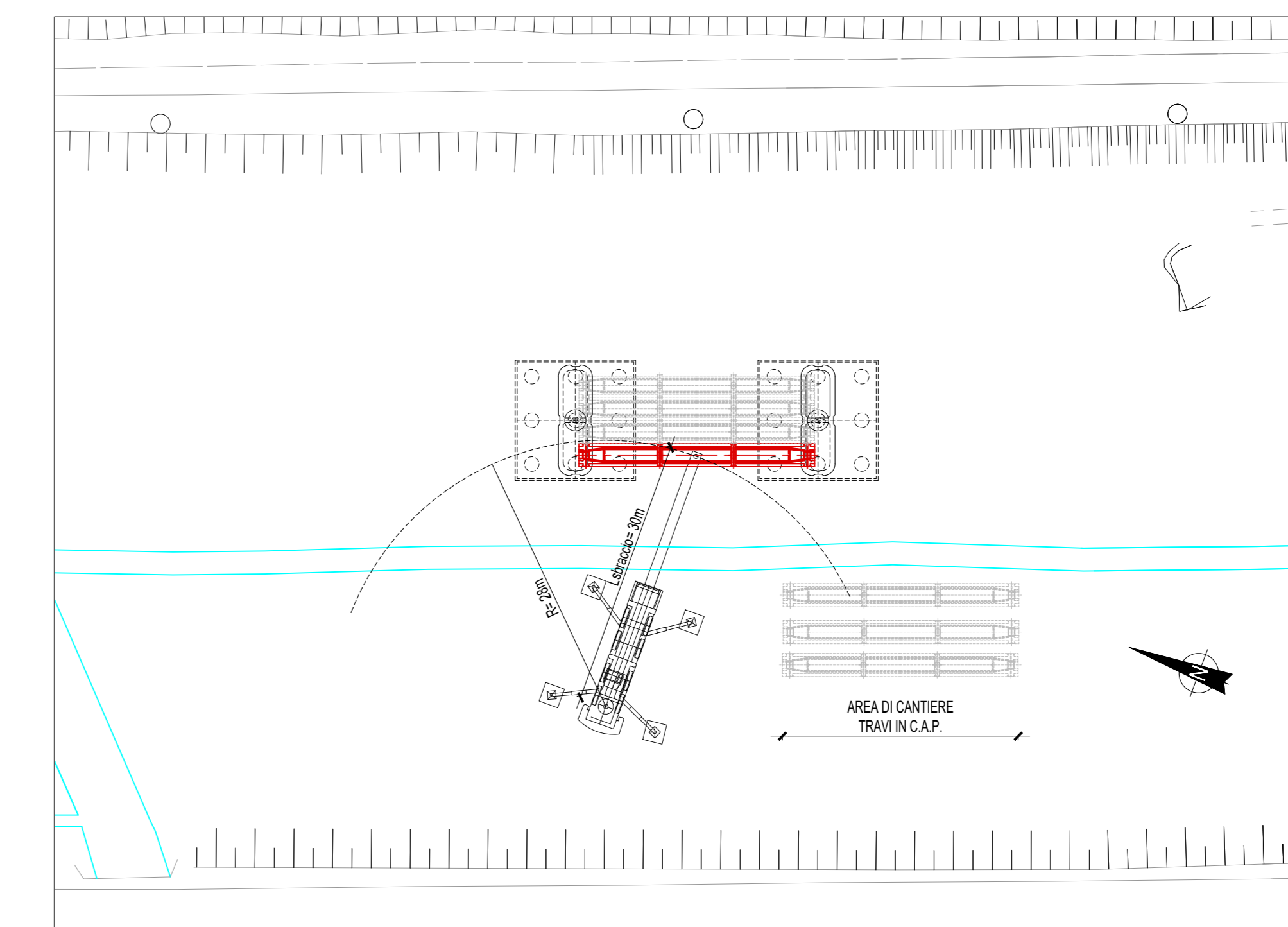
FASE 1 - REALIZZAZIONE OPERE DI FONDAZIONE

- SOTTOFASI:**
- 1.a - Verifica sottoservizi esistenti ed eventuali spostamenti in accordo con i rispettivi enti gestori
 - 1.b - Deviazione canale idraulico tratto compreso tra pile P19 e P22
 - 1.c - Realizzazione degli scavi e delle opere provvisorie per la posa delle fondazioni, pali di fondazione e corona esterna ove presente (esclusa la P22 e P23)
 - 1.d - Parzializzazione della viabilità attuale della SS 16 nel tratto tra le pile P22 e P23
 - 1.e - Realizzazione degli scavi e delle opere provvisorie, dei pali di fondazione e corona esterna per le pile P22 e P23
 - 1.f - Realizzazione dei magroni e plinti delle pile P22 e P23
 - 1.g - Realizzazione delle elevazioni delle pile P22 e P23
 - 1.h - Realizzazione dei pulvini delle pile P22 e P23
 - 1.i - Scapolamento parti emergenti corona esterna (vedi part. sezioni) rimozione casseri e riporto
 - 1.j - Sistemazione definitiva del tratto parzializzato della SS 16
 - 1.m - Realizzazione dei magroni di sottofondazione delle restanti pile
 - 1.n - Realizzazione dei plinti di fondazione spalle e restanti pile

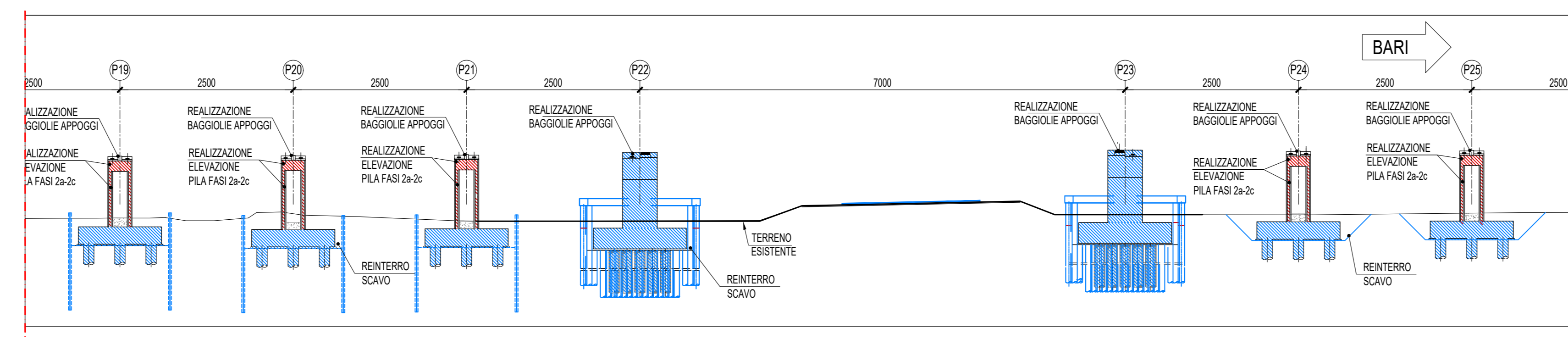
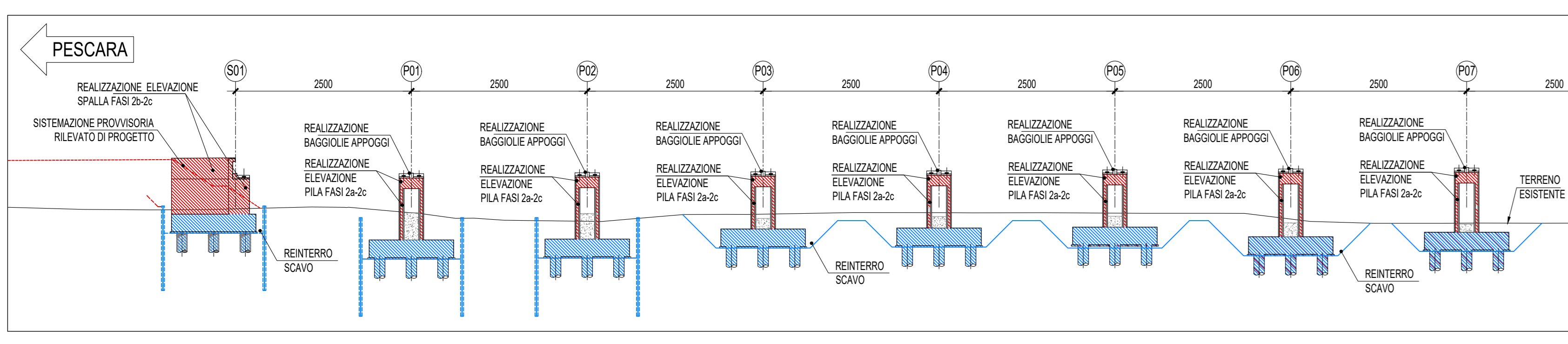
PARTICOLARE MOVIMENTAZIONE IMPALCATO CON TRAVI IN ACCIAIO A VIA INFERIORE - PIANTA Scala 1:500



PARTICOLARE MOVIMENTAZIONE TRAVI IN C.A.P. IMPALCATO - PIANTA Scala 1:500



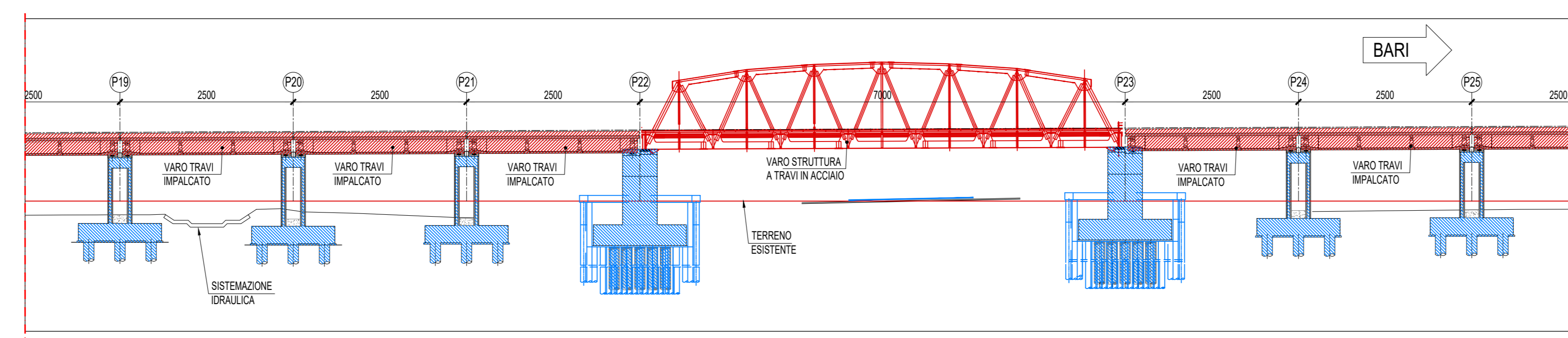
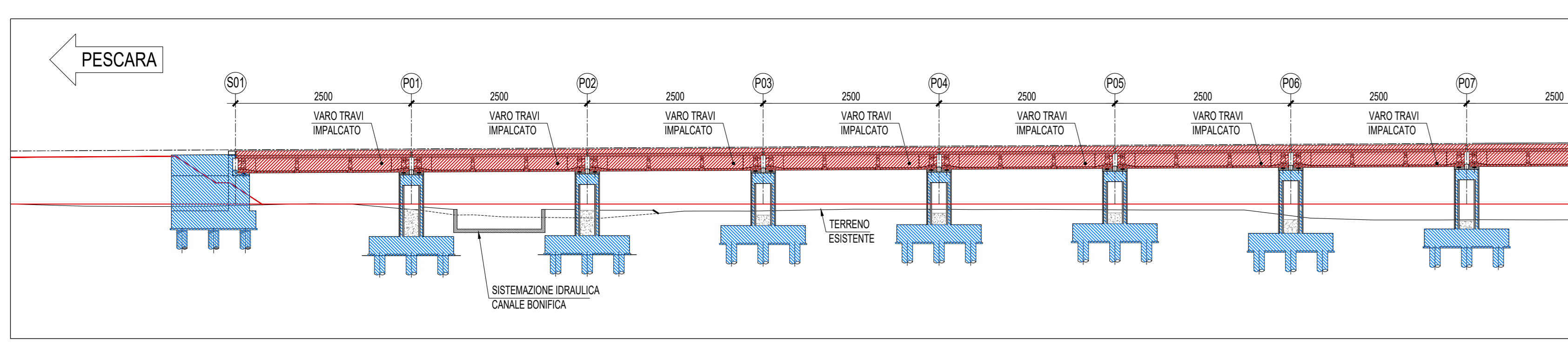
PROSPETTO FASE 2 - Scala 1:500



FASE 2 - REALIZZAZIONE ELEVAZIONE SOTTOSTRUTTURE

- SOTTOFASI:**
- 2.a - Realizzazione elevazione pile, spalle, muri rivolto e muri esterni
 - 2.b - Rimozione delle opere provvisorie ove presenti e riporto
 - 2.c - Realizzazione di pile e paratie/spalle
 - 2.d - Rimozione casseri spalle e pile
 - 2.e - Completamento dei rilievi di progetto
 - 2.f - Realizzazione dei baggeli e posizionamento degli apparecchi d'appoggio

PROSPETTO FASE 3 - Scala 1:500

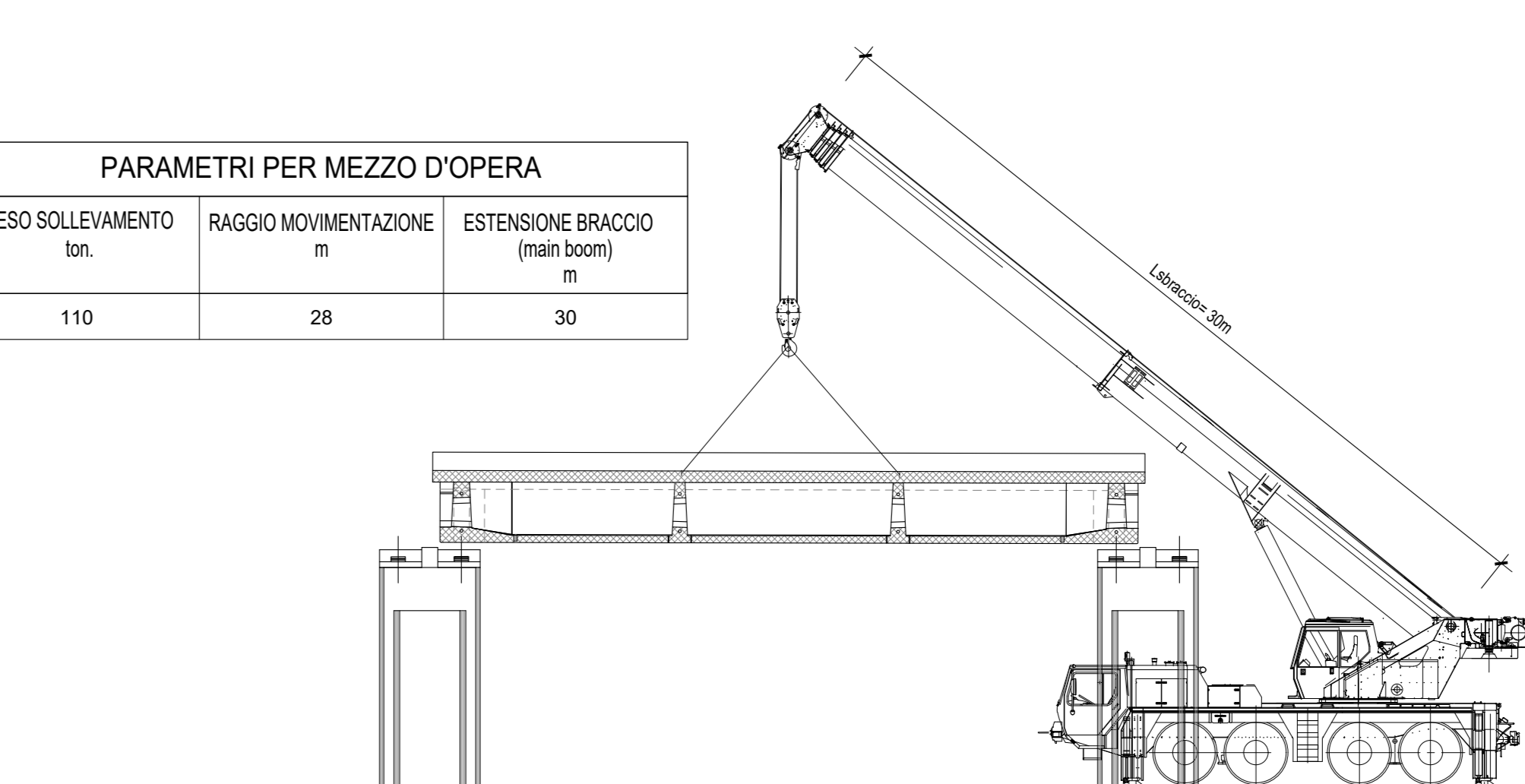


FASE 3 - REALIZZAZIONE IMPALCATI

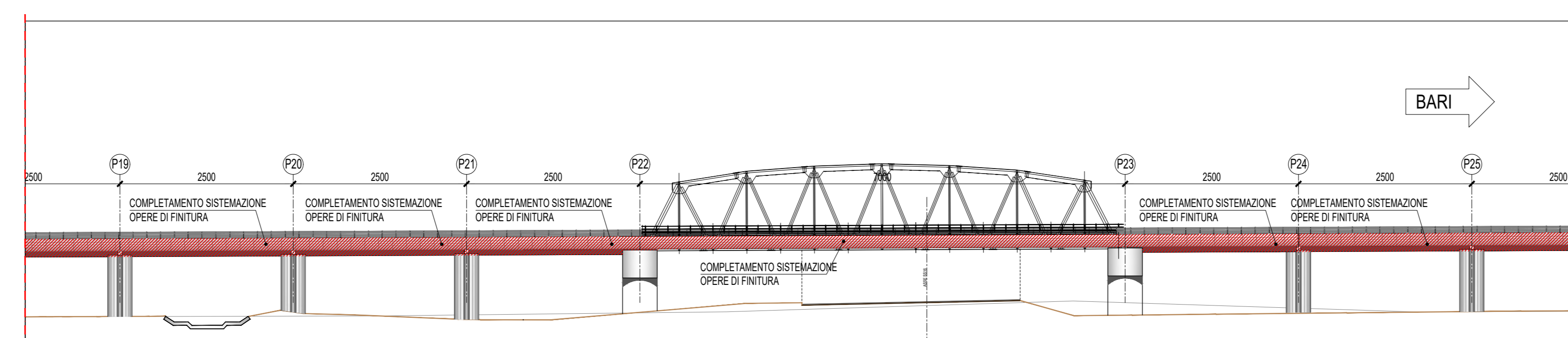
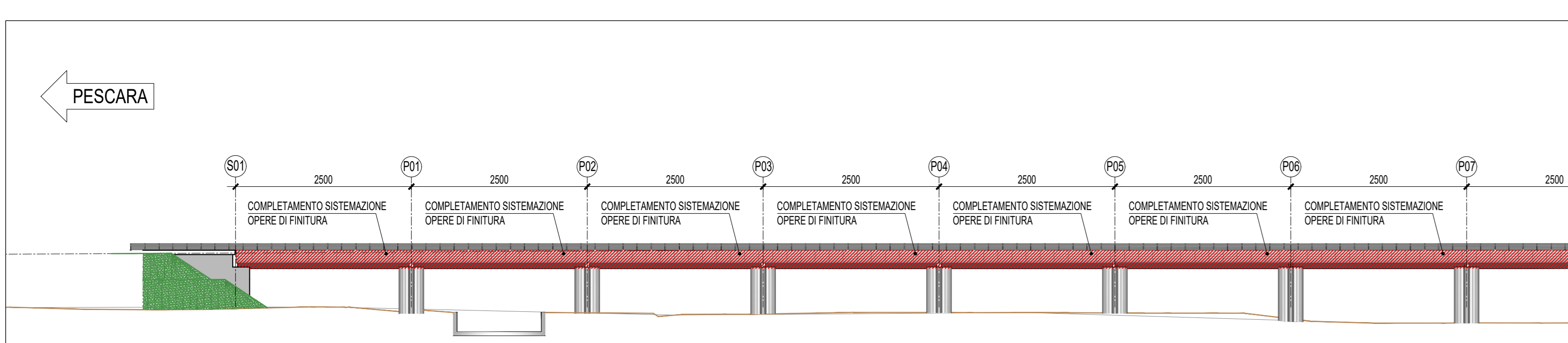
- SOTTOFASI:**
- 3.a - Impalcato con travi in C.A.P.
 - 3.b - Varo delle travi impalcato in c.a.p. per singola campata mediante autogrù di portata adeguata, e per campi successivi
 - 3.c - Precompressione trasversale mediante post-tensione
 - 3.d - Posizionamento delle lastre predalles e predisposizione dell'armatura soletta impalcato
 - 3.e - Realizzazione della soletta impalcato in c.a.
 - 3.f - Realizzazione cordoli e muretti parabolici
- IMPALCATO CON TRAVI IN ACCIAIO A VIA INFERIORE**
- 3.a - Realizzazione di area di cantiere per l'assemblaggio impalcato
 - 3.b - Assemblaggio impalcato e successiva movimentazione con chiusura notturna del traffico su SS 16 (per campata su SS16), tura e cordole provvisorie per deflusso acque fiume Biferno
 - 3.c - Varo per singola campata mediante autogrù
 - 3.d - Realizzazione della copertura impalcato con vasca metallica e successivo riempimento in calcestruzzo
 - 3.e - Realizzazione cordoli e muretti parabolici

PARTICOLARE MOVIMENTAZIONE TRAVI IN C.A.P. IMPALCATO - PROSPETTO Scala 1:200

PARAMETRI PER MEZZO D'OPERA		
PESO SOLLEVAMENTO	RAGGIO MOVIMENTAZIONE	ESTENSIONE BRACCIO (main boom)
ton	m	m
110	28	30



PROSPETTO FASE 4 - Scala 1:500

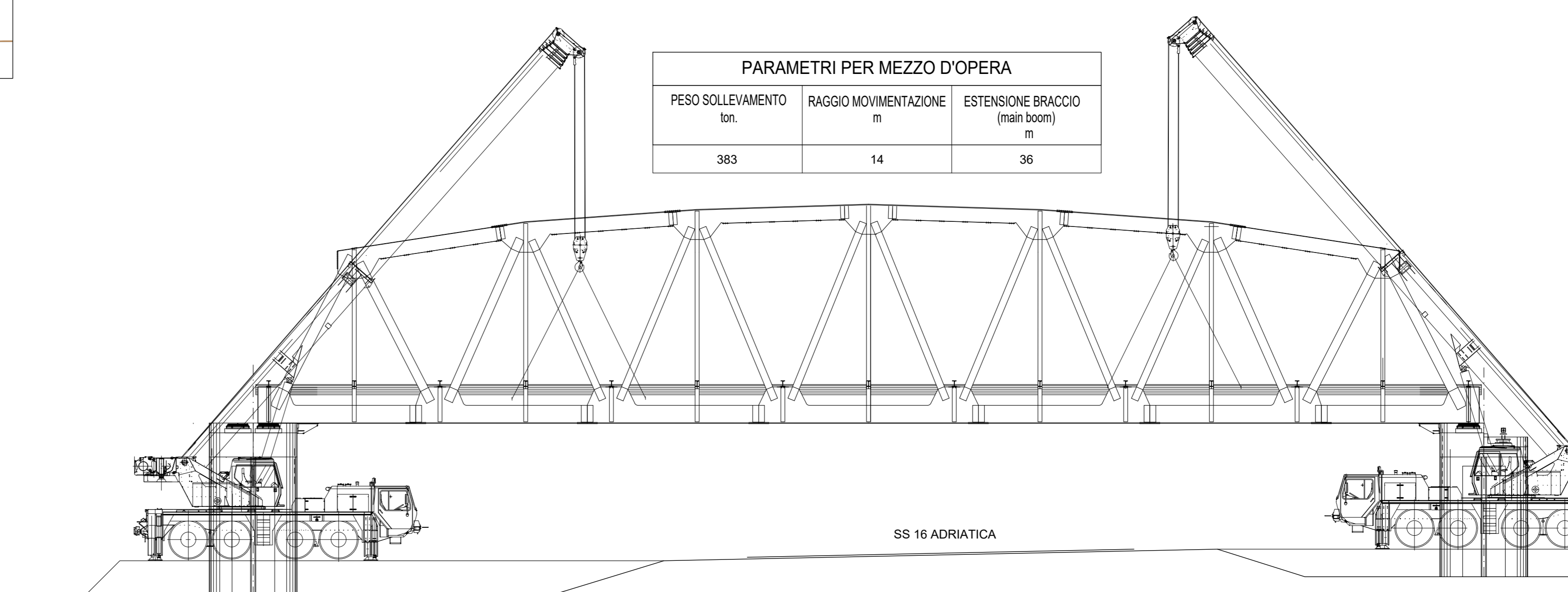


FASE 4 - COMPLETAMENTO E FINITURE

- SOTTOFASI:**
- 4.a - Completamento con opere di finitura (impermeabilizzazione, arredi di margine, pavimentazione ferroviaria e verniciature)
 - 4.b - Collaudi e apertura al traffico

PARTICOLARE MOVIMENTAZIONE IMPALCATO CON TRAVI IN ACCIAIO A VIA INFERIORE - PROSPETTO Scala 1:200

PARAMETRI PER MEZZO D'OPERA		
PESO SOLLEVAMENTO	RAGGIO MOVIMENTAZIONE	ESTENSIONE BRACCIO (main boom)
ton	m	m
383	14	36



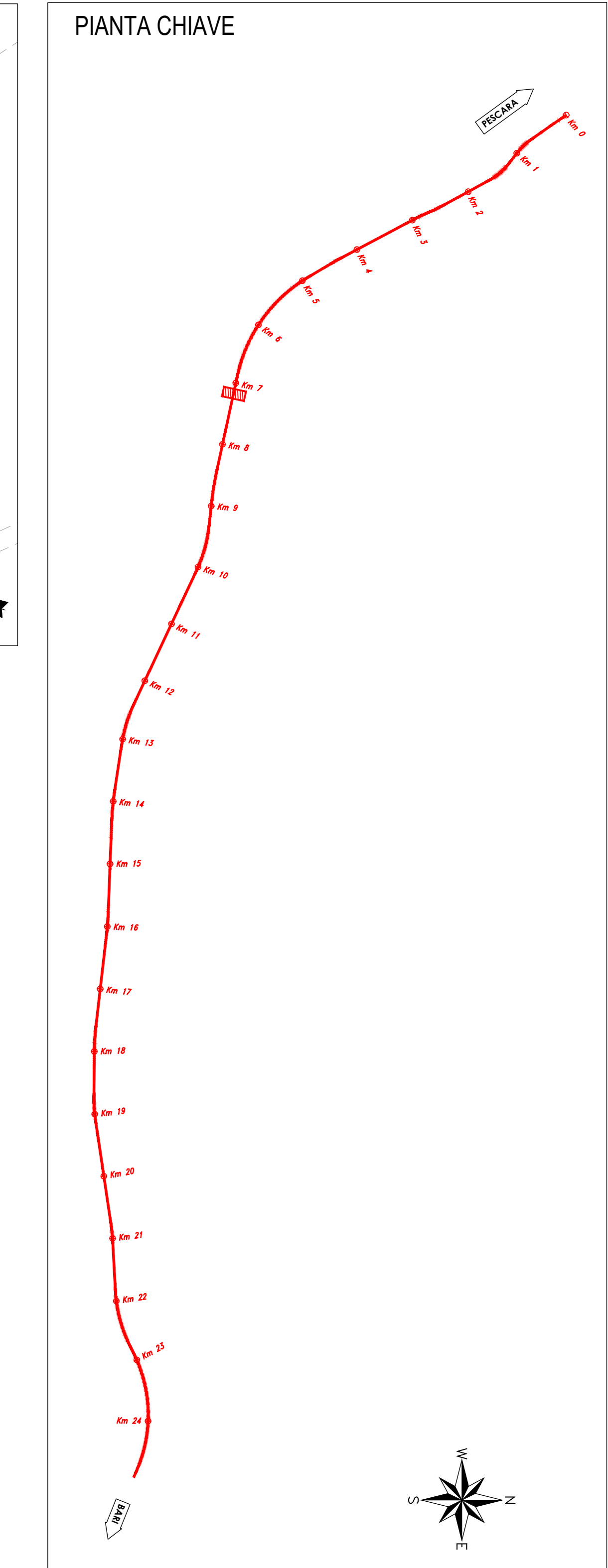
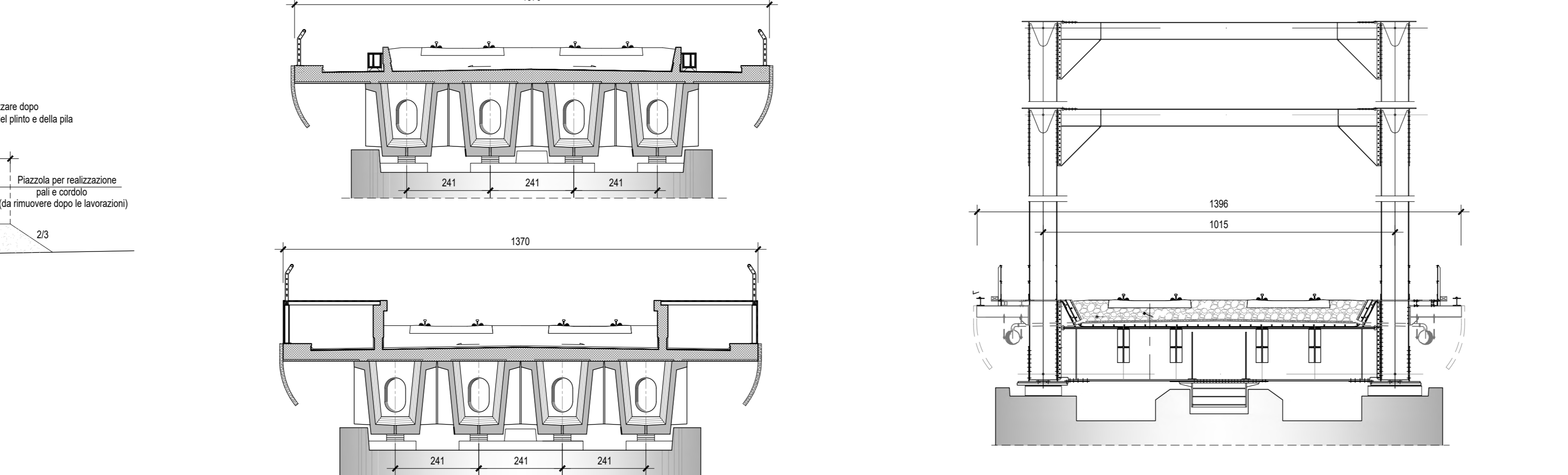
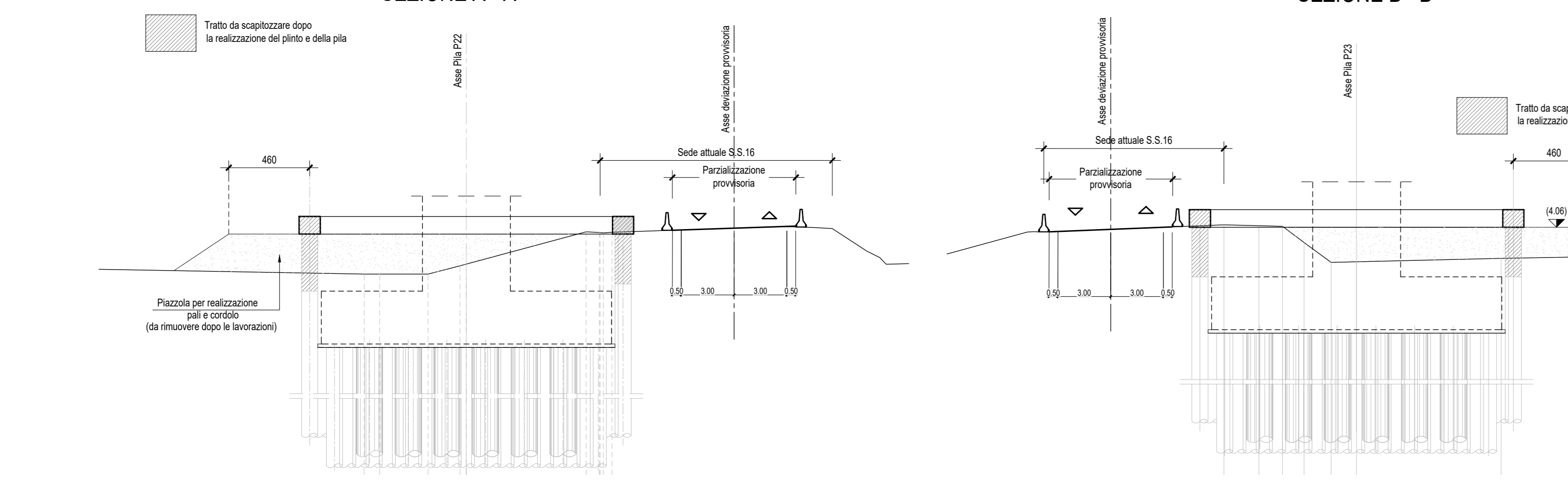
SEZIONE A - A

PARTICOLARE PARZIALIZZAZIONE SS 16

SEZIONE B - B

SEZIONI TRASVERSALI IMPALCATO IN C.A.P. - Scala 1:100

SEZIONE TRASVERSALE IMPALCATO IN ACCIAIO - Scala 1:100



- LEGENDA**
- OPERE REALIZZATE NELLA FASE CORRENTE
 - OPERE REALIZZATE NELLE FASI PRECEDENTI

VIADOTTO VI02
Impalcato in cap (n.62 campate L=25.00m e impalcato in acciaio con travi reticolari n.3 campate L=70.00. Lunghezza totale 1760m)

COMMITTENTE: **RFI** RETE FERROVIARIA ITALIANA GRUPPO FERROVIE DELLO STATO ITALIANO DIREZIONE PROGRAMMI INVESTIMENTI DIRETTRICE SUD - PROGETTO ADRIATICA

DIREZIONE LAVORI: **ITALFERR** GRUPPO FERROVIE DELLO STATO ITALIANO

APPALTATORE: **AGOSTINO** COSTRUZIONI S.p.A. MANDANTIA: **ATLANTE**

PROGETTAZIONE: **HUB** MANDANTIA: **ELV pro**

PROGETTO ESECUTIVO

LINEA PESCARA - BARI RADDOPPIO DELLA TRATTA FERROVIARIA TERMOLI - LESINA LOTTO 2 e 3: RADDOPPIO TERMOLI - RIPALTA

Opere D'Arte Maggiori - Ponti e Viadotti Ferroviari
VI02 da km 3+388.59 a km 5+148.59
Schema generale delle fasi esecutive e di varo Tav. 1/2

Reviz.	Descrizione	Redatto	Data	Verificato	Data	Approvato	Data	Autorizzato Data
A	Prima emissione	D. Lamb.	09/06/2020	M. Magagnoli	09/06/2020	A. Ricca	09/06/2020	
B	Approvazione per RAV	D. Lamb.	23/06/2021	M. Magagnoli	24/06/2021	A. Ricca	23/06/2021	
C	Approvazione per RV	D. Lamb.	11/03/2023	M. Magagnoli	12/03/2023	A. Ricca	11/03/2023	

COMMESSA: **LI08 0 2 E ZZ P9 VI0200 001 C**

SCALE: 1:500

FILE: LI08 0 2 E ZZ P9 VI02 0 0 001 C.DWG n. Esab.