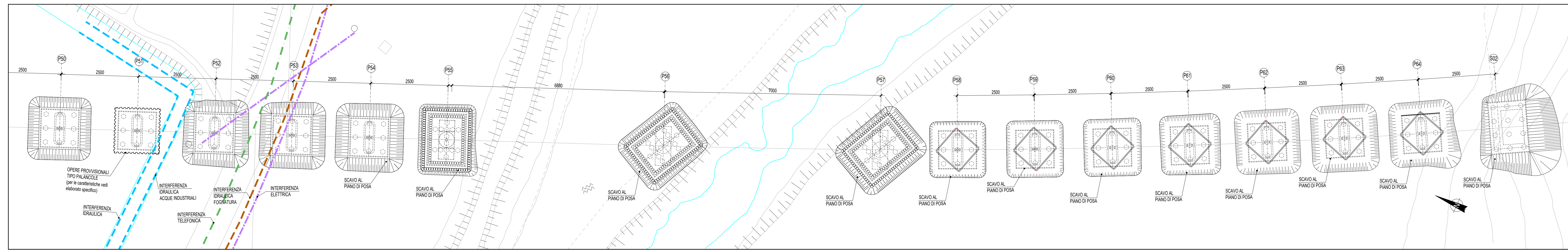
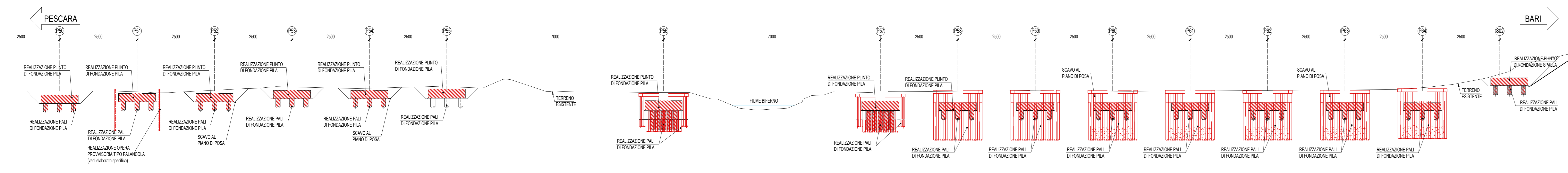


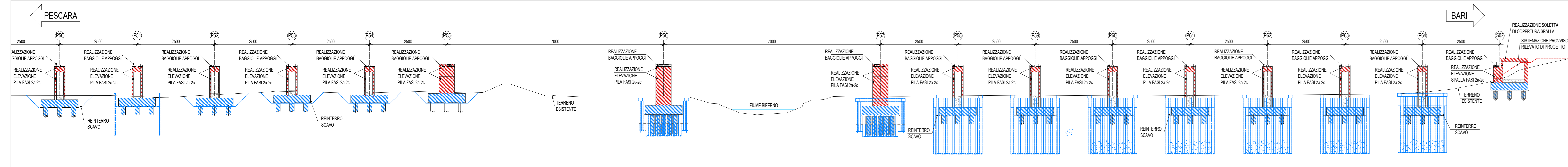
PLANIMETRIA INDIVIDUAZIONE OPERE PROVVISORIALI E INTERFERENZE - Scala 1:500



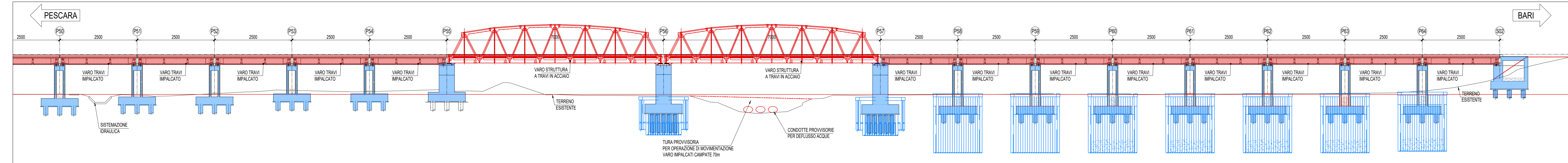
PROSPETTO FASE 1 - Scala 1:500



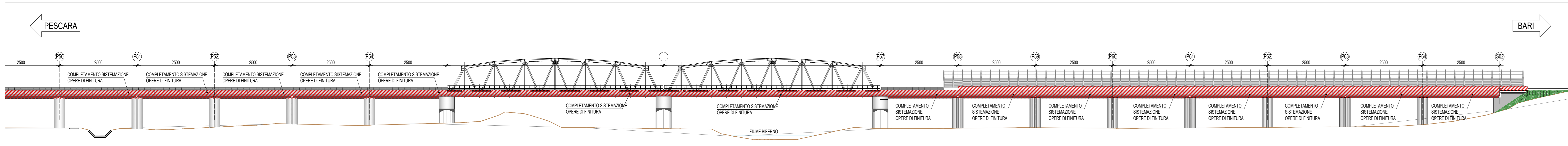
PROSPETTO FASE 2 - Scala 1:500



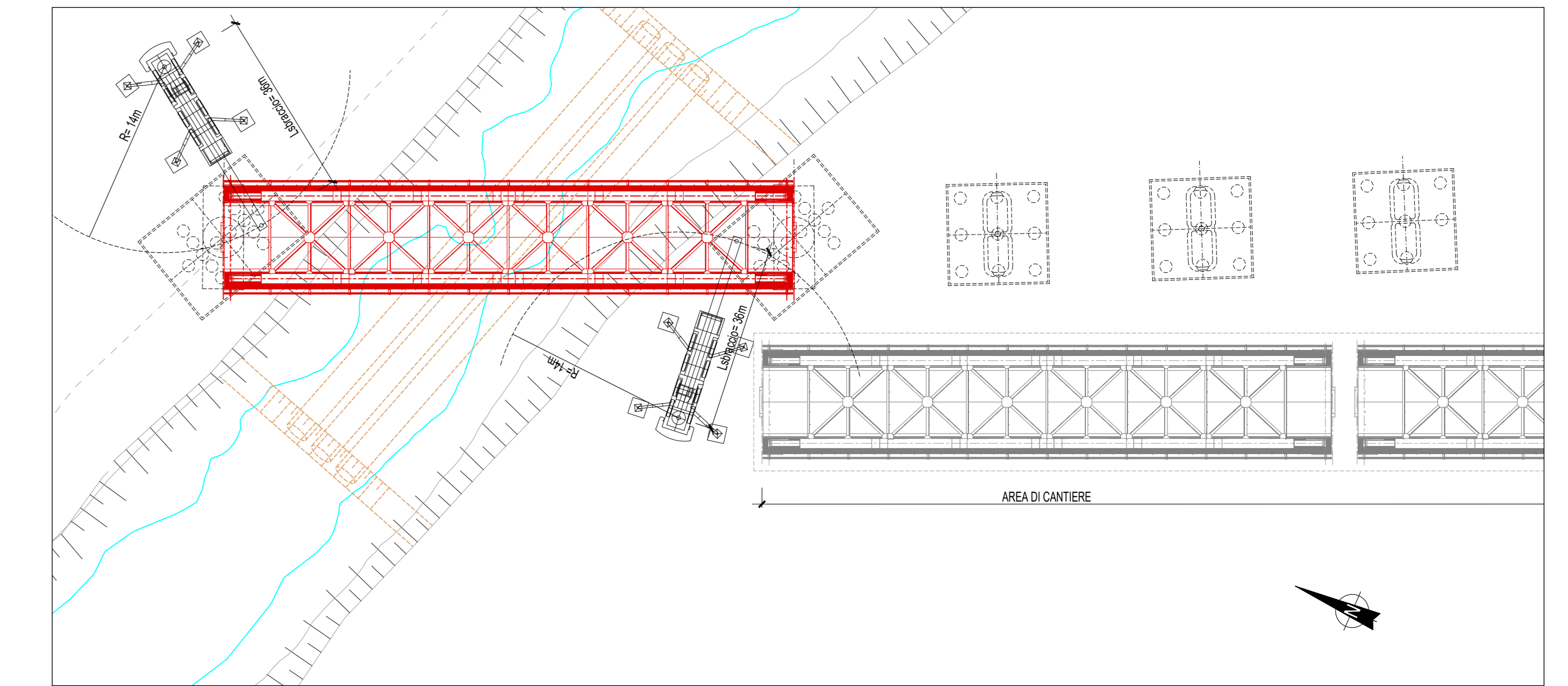
PROSPETTO FASE 3 - Scala 1:500



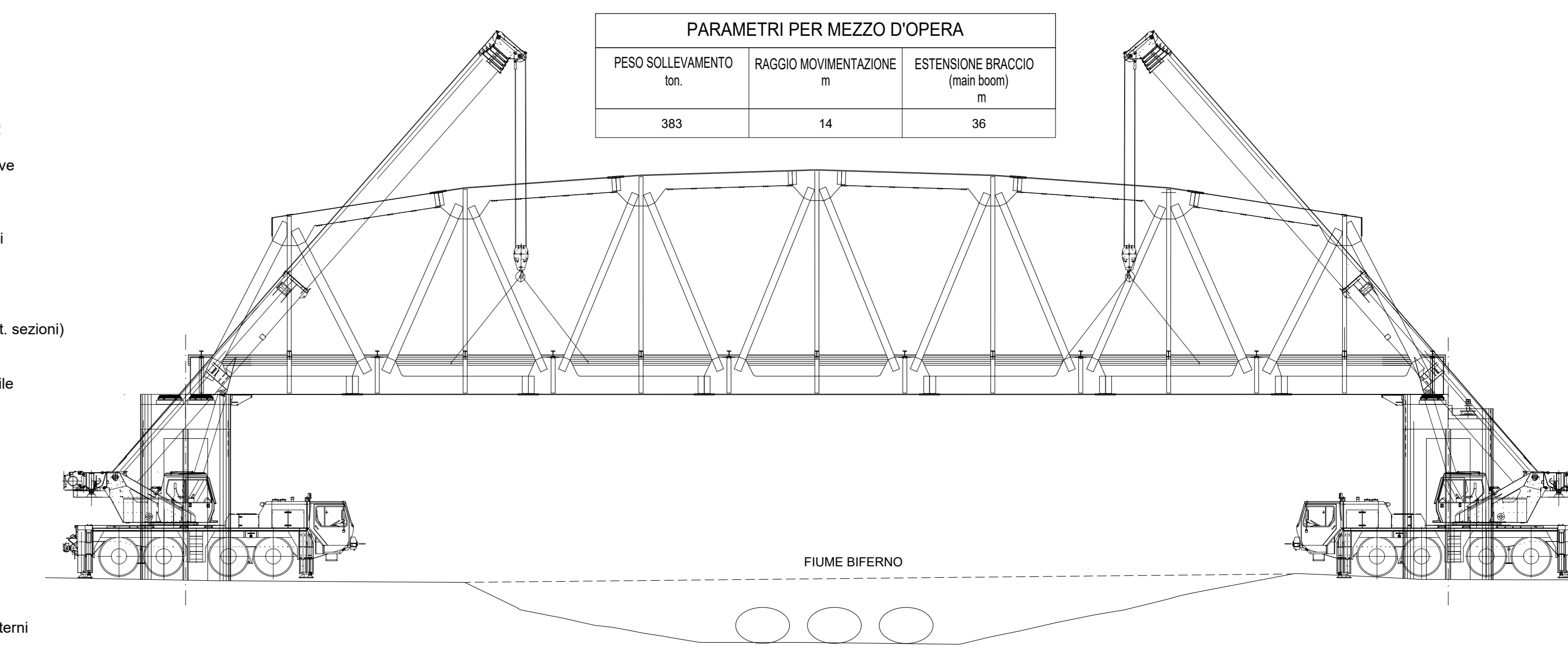
PROSPETTO FASE 4 - Scala 1:500



PARTICOLARE MOVIMENTAZIONE IMPALCATO CON TRAVI IN ACCIAIO A VIA INFERIORE - PIANTA Scala 1:500



PARTICOLARE MOVIMENTAZIONE IMPALCATO CON TRAVI IN ACCIAIO A VIA INFERIORE - PROSPETTO Scala 1:200



FASE 1 - REALIZZAZIONE OPERE DI FONDAZIONE

- SOTTOFASI:**
- 1.a - Verifica sottosuoli esistenti ed eventuali spostamenti in accordo con i rispettivi enti gestori
 - 1.b - Deviazione canale idraulico tratto compreso tra pile P19 e P22
 - 1.c - Realizzazione degli scavi e delle opere provvisorie per la posa delle fondazioni, pali di fondazione e corona esterna ove presente (escluso pile P22 e P23)
 - 1.d - Frazionamento della visibilità attuale della SS 16 nel tratto tra le pile P22 e P23
 - 1.e - Realizzazione degli scavi e delle opere provvisorie, dei pali di fondazione e corona esterna per le pile P22 e P23
 - 1.f - Realizzazione dei magroni e pilini delle pile P22 e P23
 - 1.g - Realizzazione delle elevazioni delle pile P22 e P23
 - 1.h - Realizzazione dei palini delle pile P22 e P23
 - 1.i - Scappozzamento parti emergenti corona esterna pali (vedi part. sezioni) rimozione casseri e riinterro
 - 1.j - Sistemazione definitiva del tratto parzializzato della SS 16
 - 1.m - Realizzazione dei magroni di sottofondazione delle restanti pile
 - 1.n - Realizzazione dei pilini di fondazione spalle e restanti pile

FASE 2 - REALIZZAZIONE ELEVAZIONE SOTTOSTRUTTURE

- SOTTOFASI:**
- 2.a - Realizzazione elevazione pile, spalle, muri rivolti e muri esterni
 - 2.b - Rimozione delle opere provvisorie ove presenti e riinterro
 - 2.c - Realizzazione palini e paragnai a spalle
 - 2.d - Rimozione casseri spalle e pile
 - 2.e - Completamento dei rilevati di progetto
 - 2.f - Realizzazione dei baggioni e posizionamento degli apparecchi d'appoggio

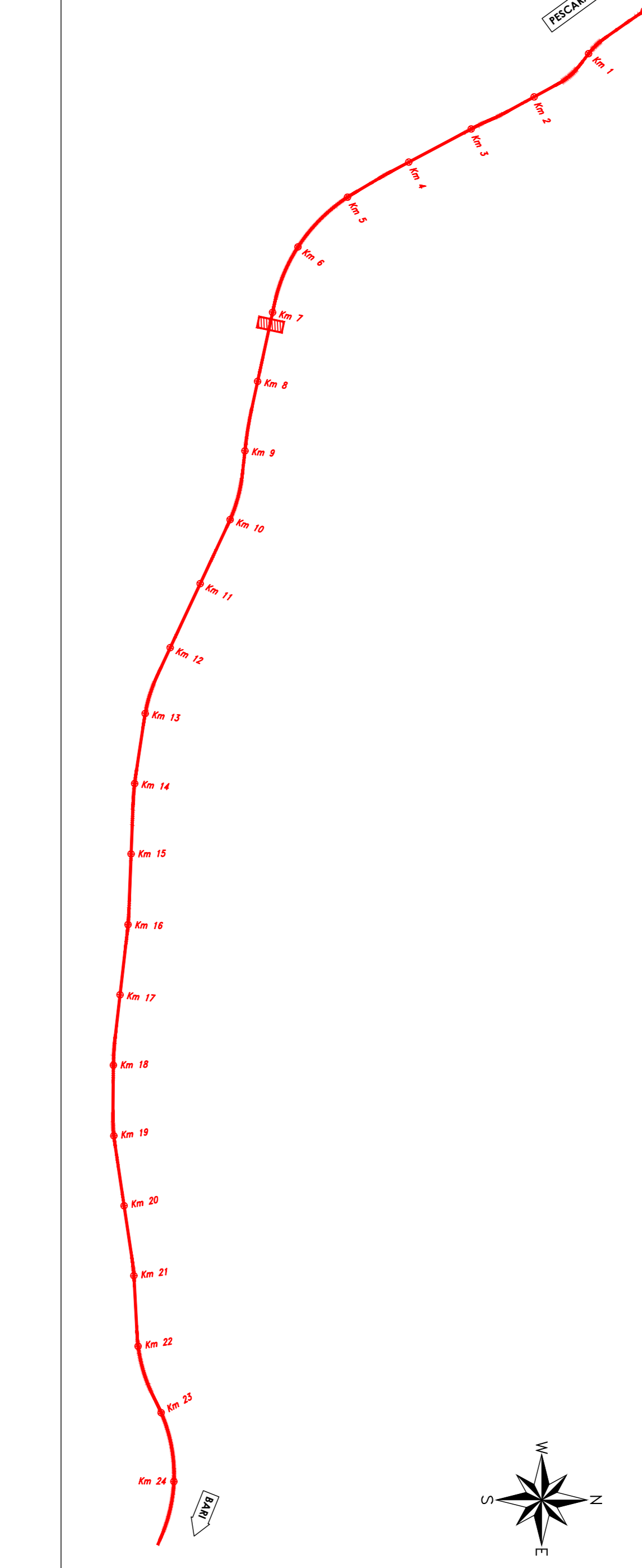
FASE 3 - REALIZZAZIONE IMPALCATI

- SOTTOFASI:**
- 3.a - Realizzazione area di cantiere ubicazione travi impalcato
 - 3.b - Varo delle travi impalcato in c.a.p. per singola campata mediante autogrù di portata adeguata, e per campi successivi
 - 3.c - Precompressione trasversale mediante post-tensione
 - 3.d - Posizionamento delle lastre predalles e predisposizione dell'armatura soletta impalcato
 - 3.e - Realizzazione della soletta impalcato in c.a.
 - 3.f - Realizzazione cordoli e muretti parabalast
- IMPALCATO CON TRAVI IN ACCIAIO A VIA INFERIORE**
- 3.a - Realizzazione di area di cantiere per l'assemblaggio impalcati
 - 3.b - Assemblaggio impalcati e successiva movimentazione con chiusura notturna del traffico su SS 16 (per campata su SS 16), tura e condotte provvisorie per deflusso acque fiume Biferno
 - 3.c - Varo per singola campata mediante autogrù
 - 3.d - Realizzazione della copertura impalcato con vasca metallica e successivo riempimento in calcestruzzo
 - 3.e - Realizzazione cordoli e muretti parabalast

FASE 4 - COMPLETAMENTO E FINITURE

- SOTTOFASI:**
- 4.a - Completamento con opere di finitura (impermeabilizzazione, arredi di margine, pavimentazione ferroviaria e verniciature)
 - 4.b - Collaudi e apertura al traffico

PIANTA CHIAVE



LEGENDA

- OPERE REALIZZATE NELLA FASE CORRENTE
- OPERE REALIZZATE NELLE FASI PRECEDENTI

VIADOTTO VI02

Impalcato in cap (n.62 campate L=25.00m e impalcato in acciaio con travi reticolari n.3 campate L=70.00. Lunghezza totale 1760m)

COMMITTENTE: **RFI** RETE FERROVIARIA ITALIANA GRUPPO FERROVIE DELLO STATO ITALIANE DIREZIONE INVESTIMENTI DIREZIONE PROGRAMMI INVESTIMENTI DIRETTRICE SUD - PROGETTO ADRIATICA

DIREZIONE LAVORI: **ATLANTER**

APPALTATORE: **AGOSTINO** MANDATARIA **HUB** MANDANTI **ELV pro**

PROGETTAZIONE: **HUB** MANDATARIA **HUB** MANDANTI **ELV pro**

PROGETTO ESECUTIVO

LINEA PESCARA - BARI RADDOPPIO DELLA TRATTA FERROVIARIA TERMOLI - LESINA LOTTO 2 e 3: RADDOPPIO TERMOLI - RIPALTA

Opere D'Arte Maggiori - Ponti e Viadotti Ferroviari
VI02 da km 3+388.59 a km 5+148.59
Schema generale delle fasi esecutive e di varo Tav. 2/2

Revit.	Descrizione	Redatto	Data	Verificato	Data	Approvato	Data	Autore	Data
A	Prima emissione	D. Lenti	25/05/23	M. Magagnoli	24/05/23	A. Rossi	25/05/23		
B	Aggiornamento per Rev	D. Lenti	11/03/23	M. Magagnoli	12/03/23	A. Rossi	13/03/23		

COMMESSA: **LI08 02 E ZZ P9 VI0200 006 B**

FILE: LI08 02 E ZZ P9 VI02 0 006 B DWG