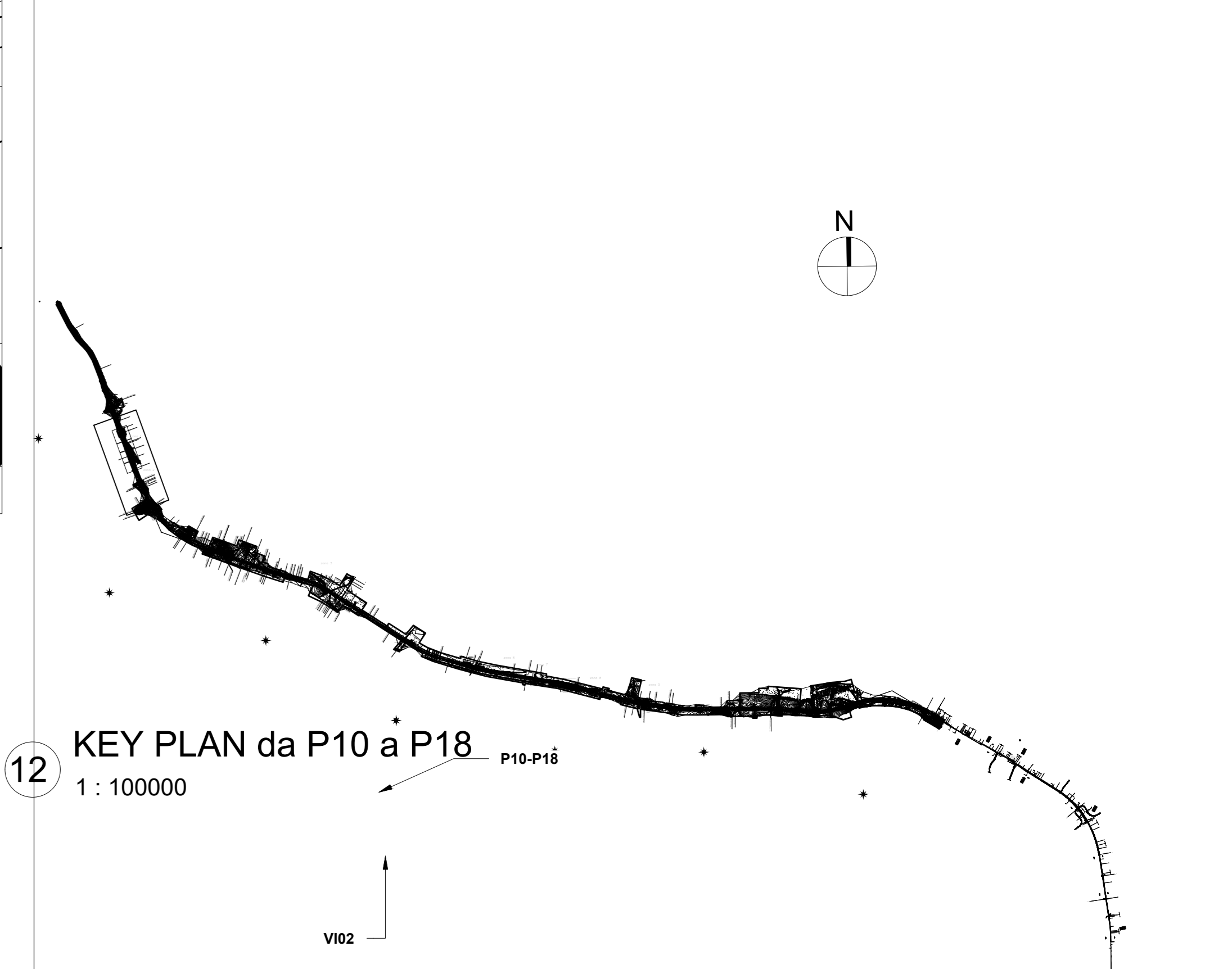
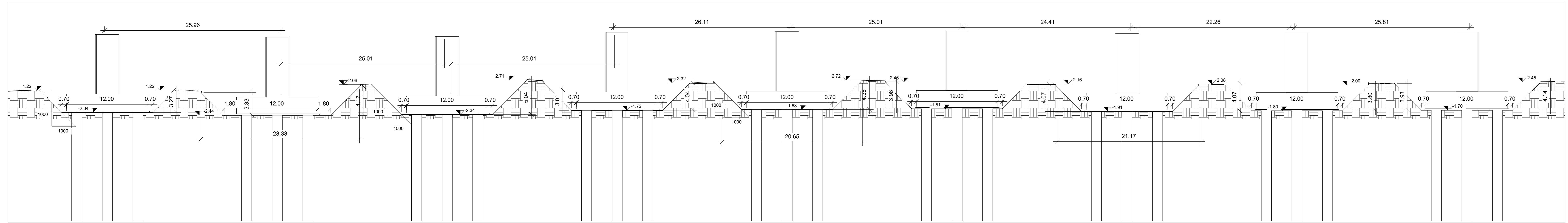


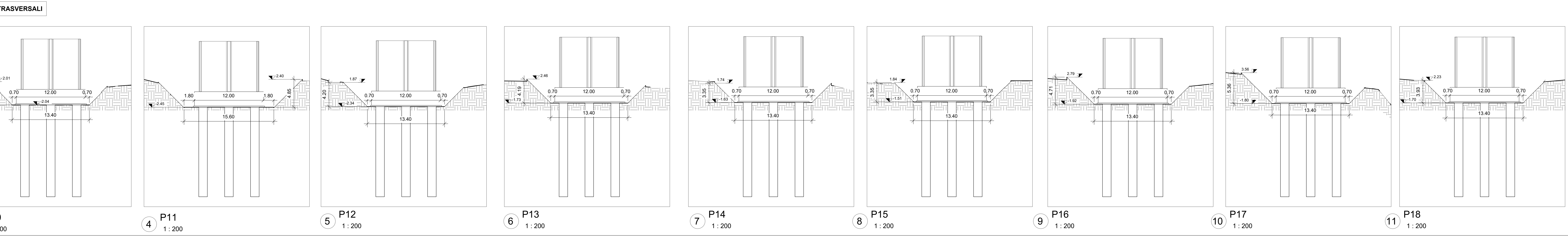
1 Stralcio planimetrico
1: 200



12 KEY PLAN da P10 a P18
1: 100000



2 SEZ. LONG. (P10-P18)
1: 200



3 P10 1:200
4 P11 1:200
5 P12 1:200
6 P13 1:200
7 P14 1:200
8 P15 1:200
9 P16 1:200
10 P17 1:200
11 P18 1:200

Abaco scavi per fondazione FASE 1		
Fondazione	Fase di creazione	Scavo e riporto (mc) reale
VI02 - P09 - FASE 1	Fase 1	20.72
VI02 - P10 - FASE 1	Fase 1	60.60
VI02 - P11 - FASE 1	Fase 1	164.82
VI02 - P12 - FASE 1	Fase 1	136.22
VI02 - P13 - FASE 1	Fase 1	147.77
VI02 - P14 - FASE 1	Fase 1	163.61
VI02 - P15 - FASE 1	Fase 1	37.80
VI02 - P16 - FASE 1	Fase 1	52.21
VI02 - P17 - FASE 1	Fase 1	89.10
VI02 - P18 - FASE 1	Fase 1	36.61
VI02 - P19 - FASE 1	Fase 1	43.94
VI02 - P20 - FASE 1	Fase 1	9.65
Totale scavi		1.013,06
Abaco scavi per fondazione FASE 4		
Fondazione	Fase di creazione	Scavo e riporto (mc) reale
VI02 - P09 - FASE 4	Fase 4	463.54
VI02 - P10 - FASE 4	Fase 4	633.13
VI02 - P11 - FASE 4	Fase 4	712.65
VI02 - P12 - FASE 4	Fase 4	571.70
VI02 - P13 - FASE 4	Fase 4	342.74
VI02 - P14 - FASE 4	Fase 4	329.08
VI02 - P15 - FASE 4	Fase 4	632.38
VI02 - P16 - FASE 4	Fase 4	731.78
VI02 - P17 - FASE 4	Fase 4	664.84
VI02 - P18 - FASE 4	Fase 4	614.37
VI02 - P19 - FASE 4	Fase 4	736.55
Totale scavi		6.332.76

COMITENTE: **RFI** INFRASTRUTTURAZIONE ITALIANA
 DIREZIONE INVESTIMENTI
 DIREZIONE PROGRAMMI INVESTIMENTI
 DIREZIONE SUB - PROGETTO ADRIATICA

APPROVATORE: **ATLANTIS** MANDATARIA
ATLANTE MANDANTI

PROGETTAZIONE: **HUB** MANDANTI: **CHINPRO**

PROGETTO ESECUTIVO
LINEA PESCARA - BARI
RADDOPPIO DELLA TRATTA FERROVIARIA TERMOLI - LESINA
LOTTO 2 e 3: RADDOPPIO TERMOLI - RIPALTA

Titolo dell'elaborato: **Pianta, sezioni scavi e fasi realizzative tav 3 di 14**
 Sottotitolo elaborato: **VI02 da P10 A P18**

APPROVATORE: **ATLANTIS** MANDATARIA
 DIREZIONE DELLA PROGETTAZIONE
 DIREZIONE INVESTIMENTI
 DIREZIONE PROGRAMMI INVESTIMENTI
 DIREZIONE SUB - PROGETTO ADRIATICA

SCALA: 1:200

COMMESSA: **LI02B_02_E_ZZ_P9_VI0203_003** REV. C

Rev.	Descrizione	Realizzato	Data	Verificato	Data	Approvato	Data	Autore/Disegnato
A	Prima emissione							
B	RdV LI02B-RV-300							
C	REV Z-01							
04								
05								
06								

File: **LI02B_02_E_ZZ_P9_VI02_01_02.C**