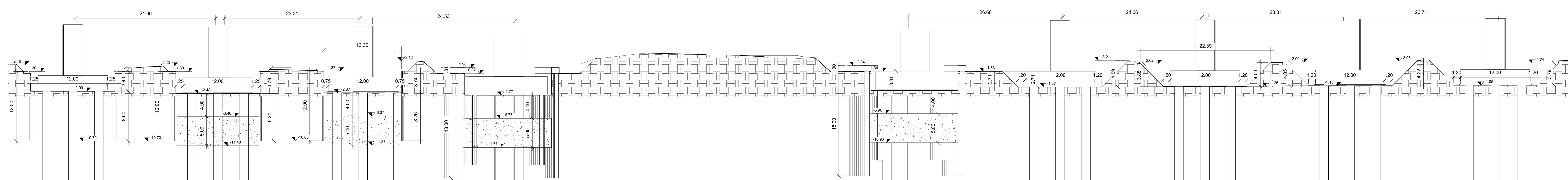


Abaco scavi per fondazione FASE 1			
Fondazione	Fase di creazione	Scavo e riporto (mc) reale	
VI02 - P18 - FASE 1	Fase 1	28.06	
VI02 - P19 - FASE 1	Fase 1	43.94	
VI02 - P20 - FASE 1	Fase 1	34.71	
VI02 - P21 - FASE 1	Fase 1	44.41	
VI02 - P22 - FASE 1	Fase 1	303.88	
VI02 - P23/P24 - FASE 1	Fase 1	362.24	
VI02 - P25 - FASE 1	Fase 1	44.31	
VI02 - P26 - FASE 1	Fase 1	144.34	
VI02 - P27 - FASE 1	Fase 1	227.51	
VI02 - P28 - FASE 1	Fase 1	14.91	
Totale scavi		1,248.11	

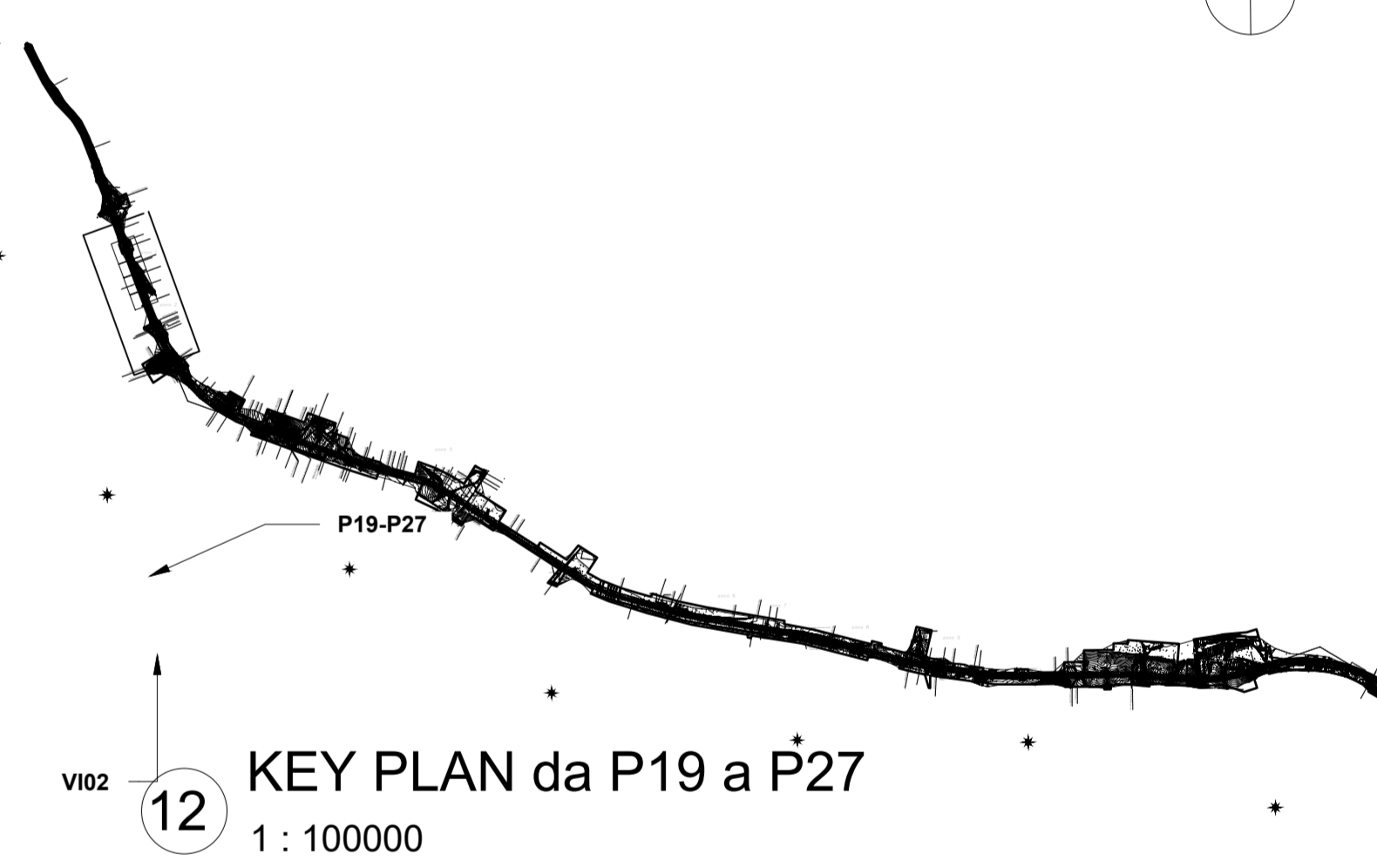
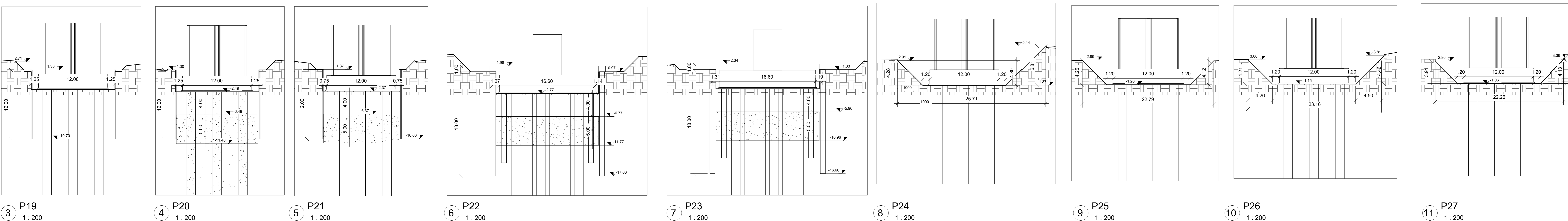
Abaco scavi per fondazione FASE 4			
Fondazione	Fase di creazione	Scavo e riporto (mc) reale	
VI02 - P18 - FASE 4	Fase 4	44.48	
VI02 - P19 - FASE 4	Fase 4	736.55	
VI02 - P20 - FASE 4	Fase 4	794.95	
VI02 - P21 - FASE 4	Fase 4	681.83	
VI02 - P22 - FASE 4	Fase 4	891.98	
VI02 - P23 - FASE 4	Fase 4	792.97	
VI02 - P24 - FASE 4	Fase 4	909.56	
VI02 - P25 - FASE 4	Fase 4	655.43	
VI02 - P26 - FASE 4	Fase 4	165.47	
VI02 - P27 - FASE 4	Fase 4	709.01	
VI02 - P28 - FASE 4	Fase 4	490.99	
VI02 - P28 - FASE 4	Fase 4	611.99	
Totale scavi		7,485.22	

1 Stralcio planimetrico
1:200



2 SEZ. LONG. (P19-P27)
1:200

SEZIONI TRASVERSALI



KEY PLAN da P19 a P27
1:100000

COMITENTE: **RFI** RETE FERROVIARIA ITALIANA
 DIREZIONE INVESTIMENTI
 DIREZIONE PROGRAMMI INVESTIMENTI
 DIREZIONE SUD - PROGETTO ADRIATICA

APPROVATORE: **ACQUARO** **ATLANTE**
 MANDATARIA: **HUB** MANDANTI: **ITIPRO**

PROGETTO ESECUTIVO
LINEA PESCARA - BARI
RADDOPPIO DELLA TRATTA FERROVIARIA TERMOLI - LESINA
LOTTO 2 e 3: RADDOPPIO TERMOLI - RIPALTA

Titolo definitivo: Pianta, sezioni scavi e fasi realizzative tav 5 di 14
 Sottotitolo elaborato: VI02 da P19 a P27

Rev.	Descrizione	Realizzato	Data	Verificato	Data	Approvato	Data	Autore/Disegnatore
A	Prima emissione							
B	RIV-L008-RV-300							
C	RIV-Z-01							
D4								
D5								
D6								

LIB 0.2 E EN 334 V002.01.02.C