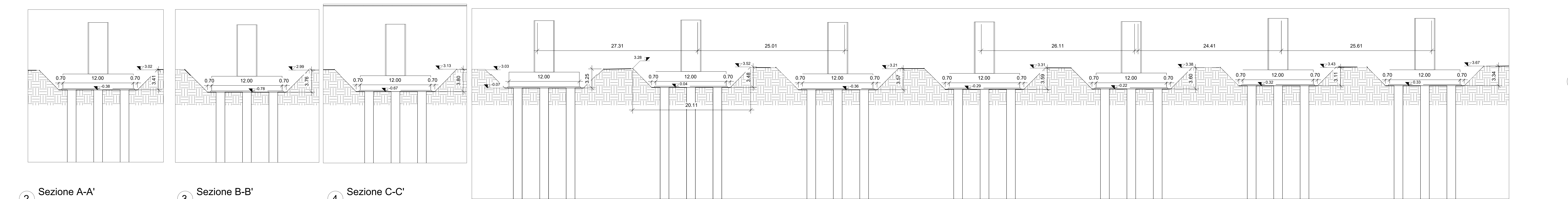
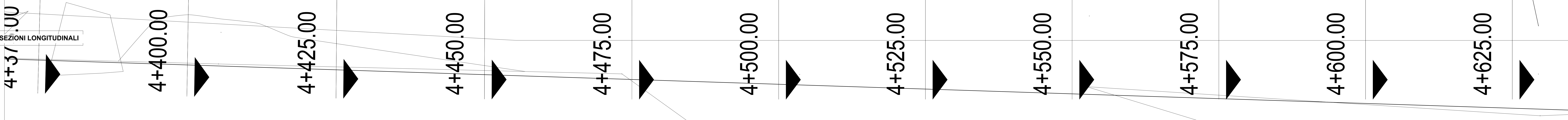
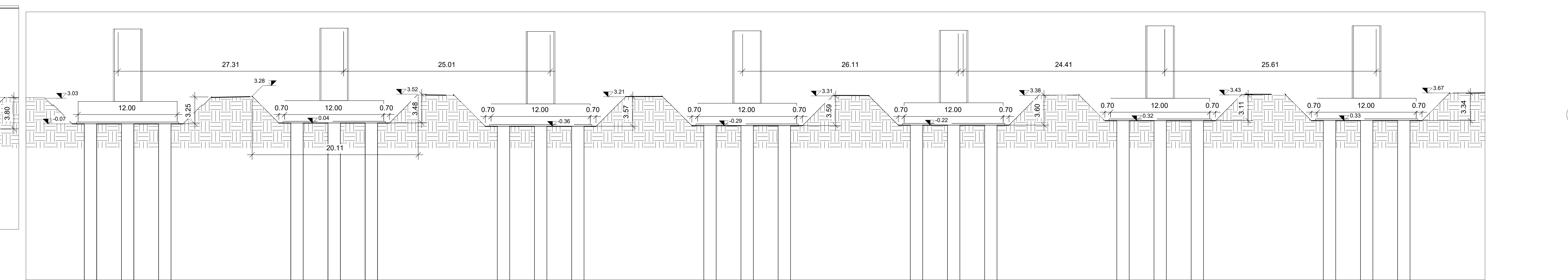


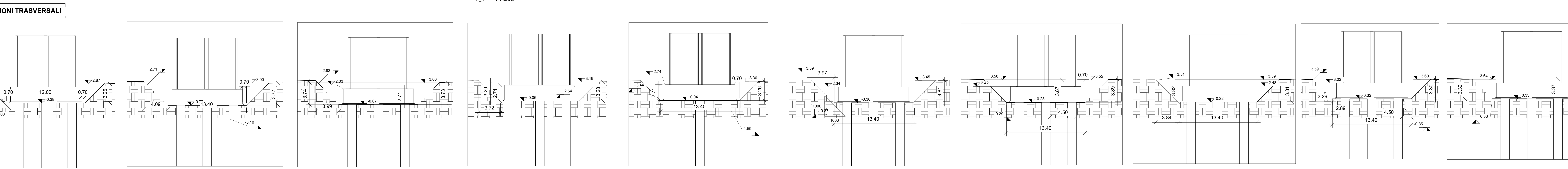
1 Stralcio planimetrico
1 : 200



2 Sezione A-A' 1 : 200
3 Sezione B-B' 1 : 200
4 Sezione C-C' 1 : 200



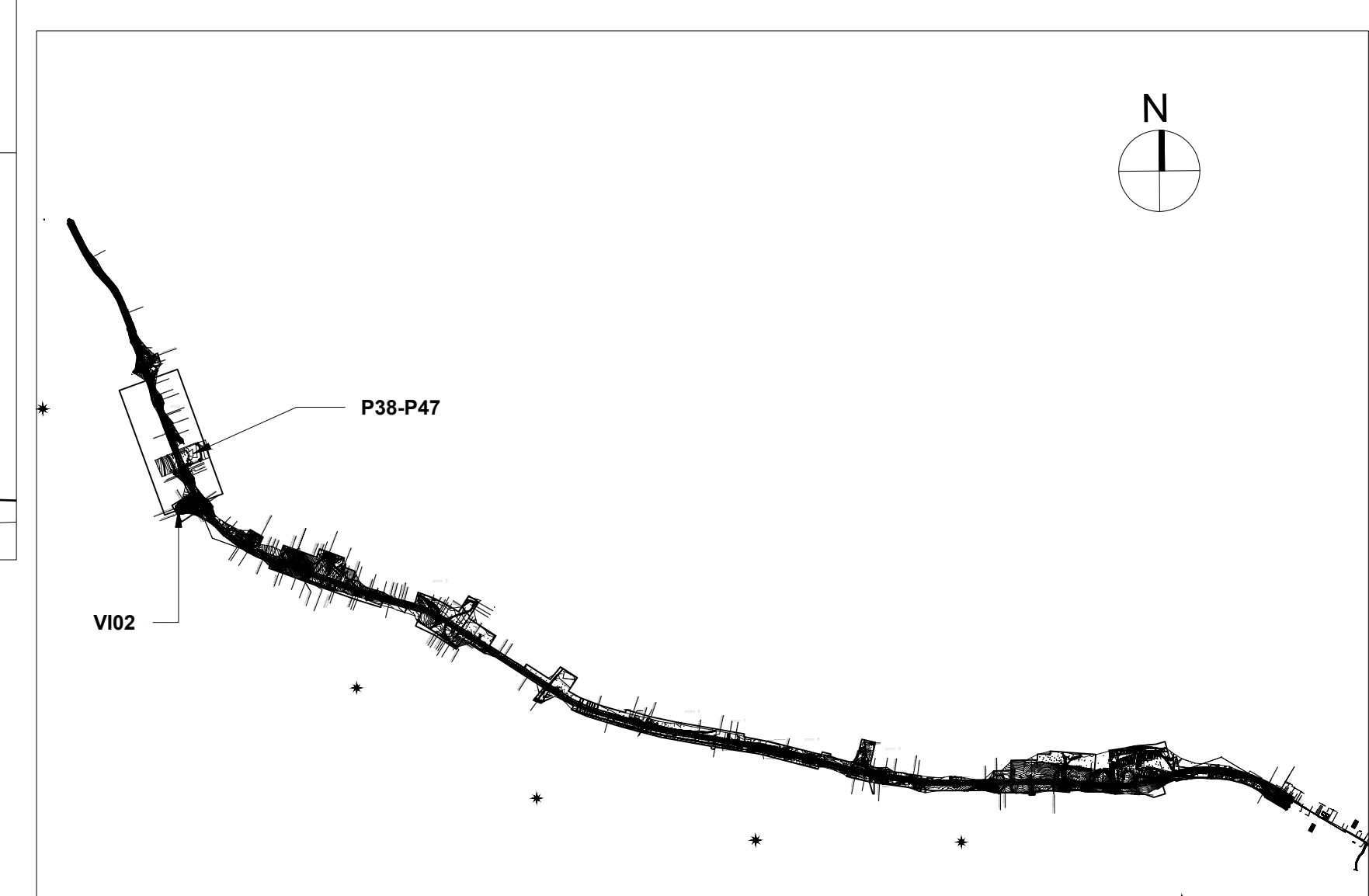
5 Sezione D-D' 1 : 200



6 P38 1 : 200
7 P39 1 : 200
8 P40 1 : 200
9 P41 1 : 200
10 P42 1 : 200
11 P43 1 : 200
12 P44 1 : 200
13 P45 1 : 200
14 P46 1 : 200
15 P47 1 : 200

Abaco scavi per fondazione FASE 1		
Fondazione	Fase di creazione	Scavo e riporto (mc) reale
VI02 - P38 - FASE 1	Fase 1	54.84
VI02 - P39 - FASE 1	Fase 1	42.11
VI02 - P40 - FASE 1	Fase 1	47.66
VI02 - P41 - FASE 1	Fase 1	52.53
VI02 - P42 - FASE 1	Fase 1	36.08
VI02 - P43 - FASE 1	Fase 1	27.73
VI02 - P44 - FASE 1	Fase 1	41.55
VI02 - P45 - FASE 1	Fase 1	43.33
VI02 - P46 - FASE 1	Fase 1	66.61
VI02 - P47 - FASE 1	Fase 1	35.51
Totale scavi		447.95

Abaco scavi per fondazione FASE 4		
Fondazione	Fase di creazione	Scavo e riporto (mc) reale
VI02 - P38 - FASE 4	Fase 4	542.96
VI02 - P39 - FASE 4	Fase 4	768.40
VI02 - P40 - FASE 4	Fase 4	735.09
VI02 - P41 - FASE 4	Fase 4	626.00
VI02 - P42 - FASE 4	Fase 4	504.56
VI02 - P43 - FASE 4	Fase 4	805.56
VI02 - P44 - FASE 4	Fase 4	733.43
VI02 - P45 - FASE 4	Fase 4	707.33
VI02 - P46 - FASE 4	Fase 4	489.74
VI02 - P47 - FASE 4	Fase 4	536.51
Totale scavi		6.439.57



16 KEY PLAN da P38 a P47
1 : 100000

COMPARTI: **RFI** RETE FERROVIARIA ITALIANA
 DIREZIONE LAVORI: **ITALFERR**
 APPALTORE: **AGOSTINO** MANDATARIA, **ATLANTE** MANDANTI
 PROGETTAZIONE: **HUB** MANDANTI, **HYPRO**
PROGETTO ESECUTIVO
LINEA PESCARÀ - BARI
RADDOPPIO DELLA TRATTA FERROVIARIA TERMOLI - LESINA
LOTTO 2 e 3: RADDOPPIO TERMOLI - RIPALTA
 Titolo dell'elaborazione: **Planta, sezioni scavi e fasi realizzative tav 9 di 14**
 Scadenza elaborazione: **VI02 da P38 a P47**
 APPALTORE: **AGOSTINO** PROGETTAZIONE: **HUB** SCALA: **1:200**
 COMMESSA: **LOTTO** FASE: **ENTE** **VI0203** OPERAZIONE: **009** PROC.: **C**
 Tabella di revisione:

Rev.	Descrizione	Redatto	Data	Verificato	Data	Approvato	Data	Adossato Data
A	Prima emissione							
B	REV-LI0B-RV-300							
C	RV 2-01							
04								
05								
06								

 Fir: **LI0B.02.E.N.M3.VI02.02.02.C**