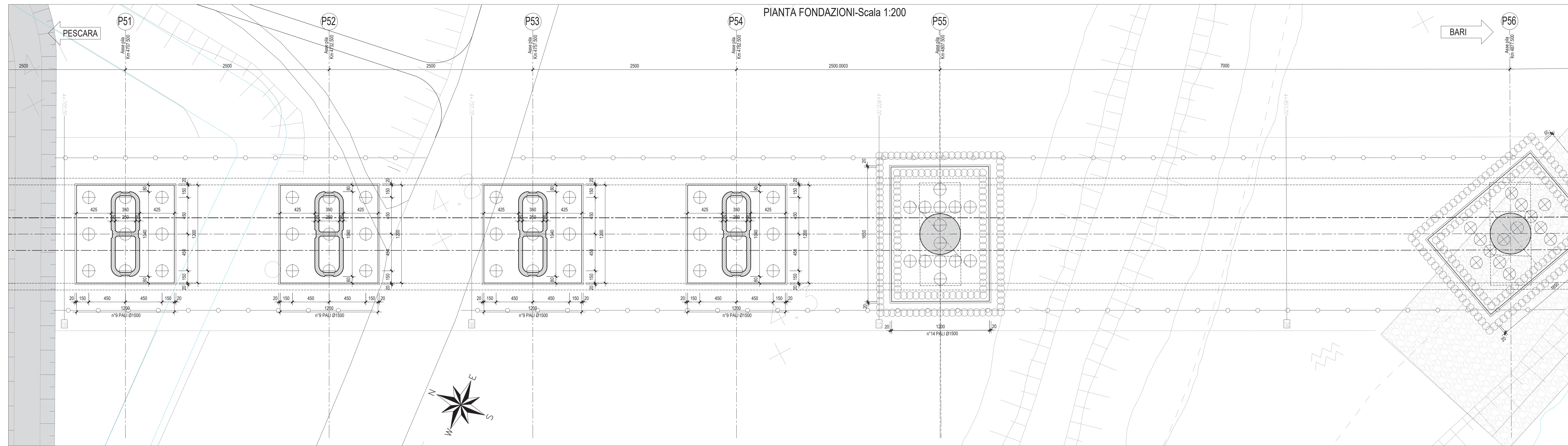
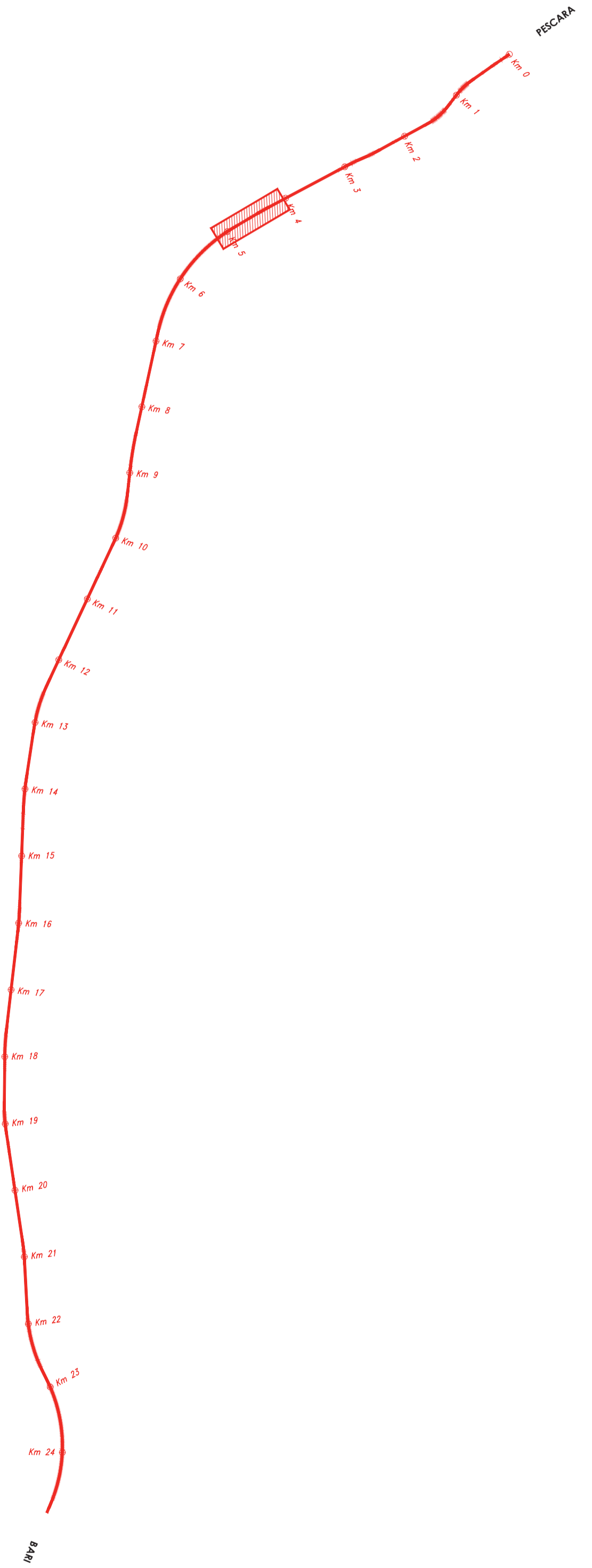


PIANTA CHIAVE

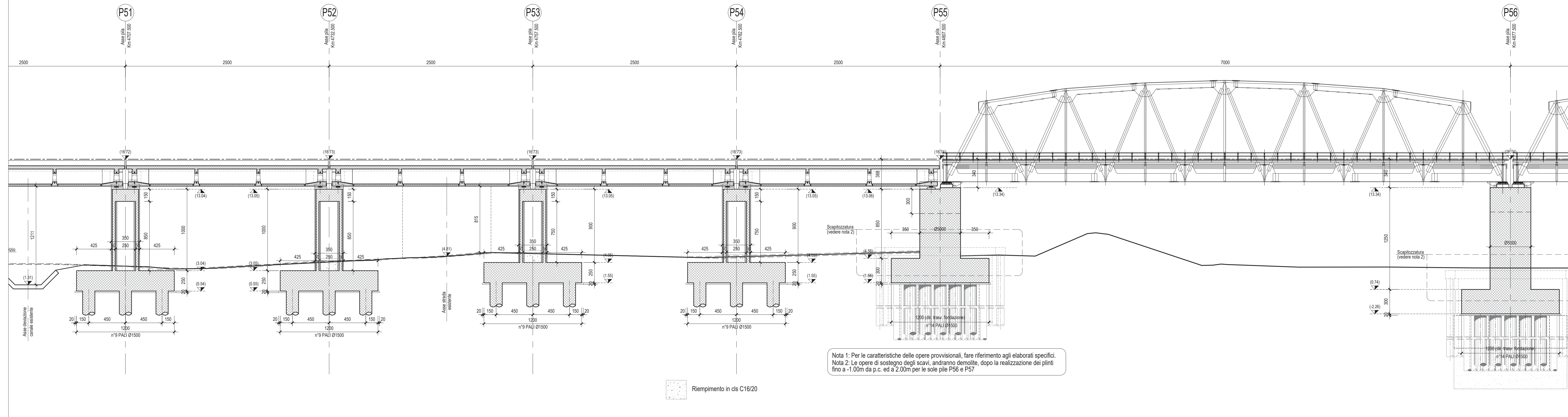


Per le caratteristiche delle opere provvisorie fare riferimento agli elaborati specifici di seguito riportati

PIANTA, sezioni scavi e fasi realizzative tav. 1 di 14	LI0802EZZP9V0203001C
PIANTA, sezioni scavi e fasi realizzative tav. 2 di 14	LI0802EZZP9V0203002C
PIANTA, sezioni scavi e fasi realizzative tav. 3 di 14	LI0802EZZP9V0203003C
PIANTA, sezioni scavi e fasi realizzative tav. 4 di 14	LI0802EZZP9V0203004C
PIANTA, sezioni scavi e fasi realizzative tav. 5 di 14	LI0802EZZP9V0203005C
PIANTA, sezioni scavi e fasi realizzative tav. 6 di 14	LI0802EZZP9V0203006C
PIANTA, sezioni scavi e fasi realizzative tav. 7 di 14	LI0802EZZP9V0203007C
PIANTA, sezioni scavi e fasi realizzative tav. 8 di 14	LI0802EZZP9V0203008C
PIANTA, sezioni scavi e fasi realizzative tav. 9 di 14	LI0802EZZP9V0203009C
PIANTA, sezioni scavi e fasi realizzative tav. 10 di 14	LI0802EZZP9V0203010C
PIANTA, sezioni scavi e fasi realizzative tav. 11 di 14	LI0802EZZP9V0203011C
PIANTA, sezioni scavi e fasi realizzative tav. 12 di 14	LI0802EZZP9V0203012C
PIANTA, sezioni scavi e fasi realizzative tav. 13 di 14	LI0802EZZP9V0203013C
PIANTA, sezioni scavi e fasi realizzative tav. 14 di 14	LI0802EZZP9V0203014C

N.B.: Per la tabella materiali delle Opere Civili si rimanda all'elaborato LI0802EZZ SP GN0000 001B

SEZIONE LONGITUDINALE - Scala 1:200



Nota 1: Per le caratteristiche delle opere provvisorie, fare riferimento agli elaborati specifici.
 Nota 2: Le opere di sostegno degli scavi, andranno demolite, dopo la realizzazione dei plinti fino a -1.00m da p.c. ed a 2.00m per le sole pile P56 e P57

COMITENTE: **RFI** RETE FERROVIARIA ITALIANA
 GRUPPO FERROVIE DELLO STATO ITALIANO
 DIREZIONE INVESTIMENTI
 DIRETTRICE SUD - PROGETTO ADRIATICA

DIREZIONE LAVORI:

APPALTATORE: **AGOSTINO** (MANDATARIA) e **ATLANTE** (MANDANTI)

PROGETTAZIONE: **HUB** (MANDATARIA) e **HYPRO** (MANDANTI)

PROGETTO ESECUTIVO

LINEA PESCARA - BARI
RADDOPPIO DELLA TRATTA FERROVIARIA TERMOLI - LESINA
LOTTO 2 e 3: RADDOPPIO TERMOLI - RIPALTA

VIQ2 da km 3+387.500 a km 5+147.500
 Pianta fondazione e sezione longitudinale tav. 9/11

APPALTATORE: **AGOSTINO** (MANDATARIA) e **ATLANTE** (MANDANTI)
 PROGETTAZIONE: **HUB** (MANDATARIA) e **HYPRO** (MANDANTI)

COMMESSA: **LI0802EZZ P9 VIQ203 029 B**

Rev.	Descrizione	Redatto	Data	Verificato	Data	Approvato	Data	Autizzato	Data
A	Emissione Esecutivo	S. Ripoli	08/09/2023	S. Carozza	07/09/2023	T. Petta	08/09/2023		
B	Emissione RV 08-01	A. Adella	07/12/23	S. Carozza	07/12/23	T. Petta	07/12/23		

File: LI0802EZZP9V0203029B.DWG n. Elab.: