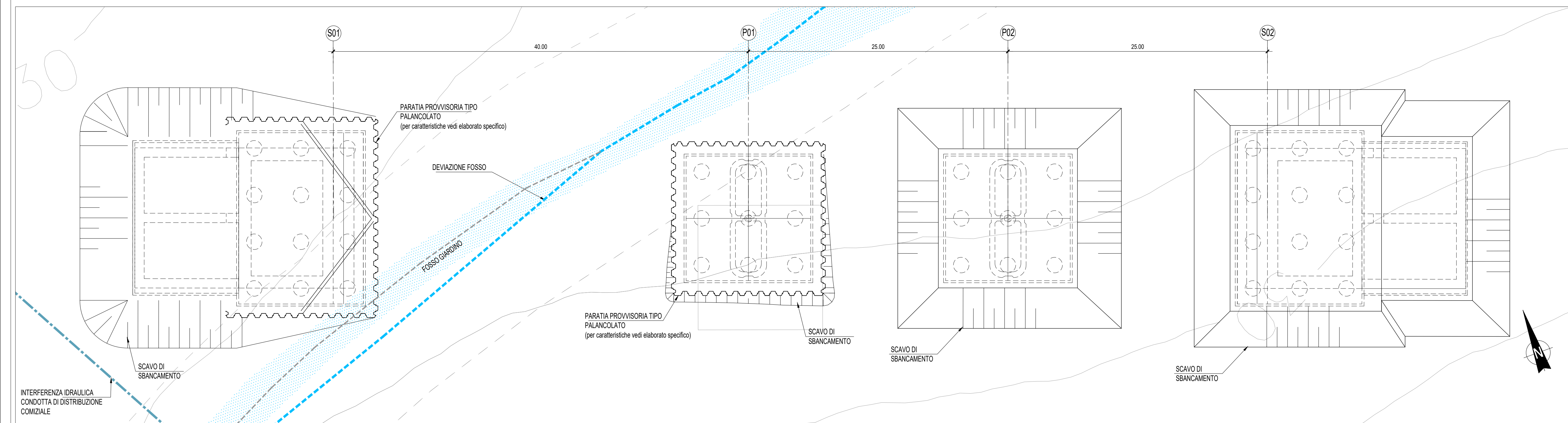
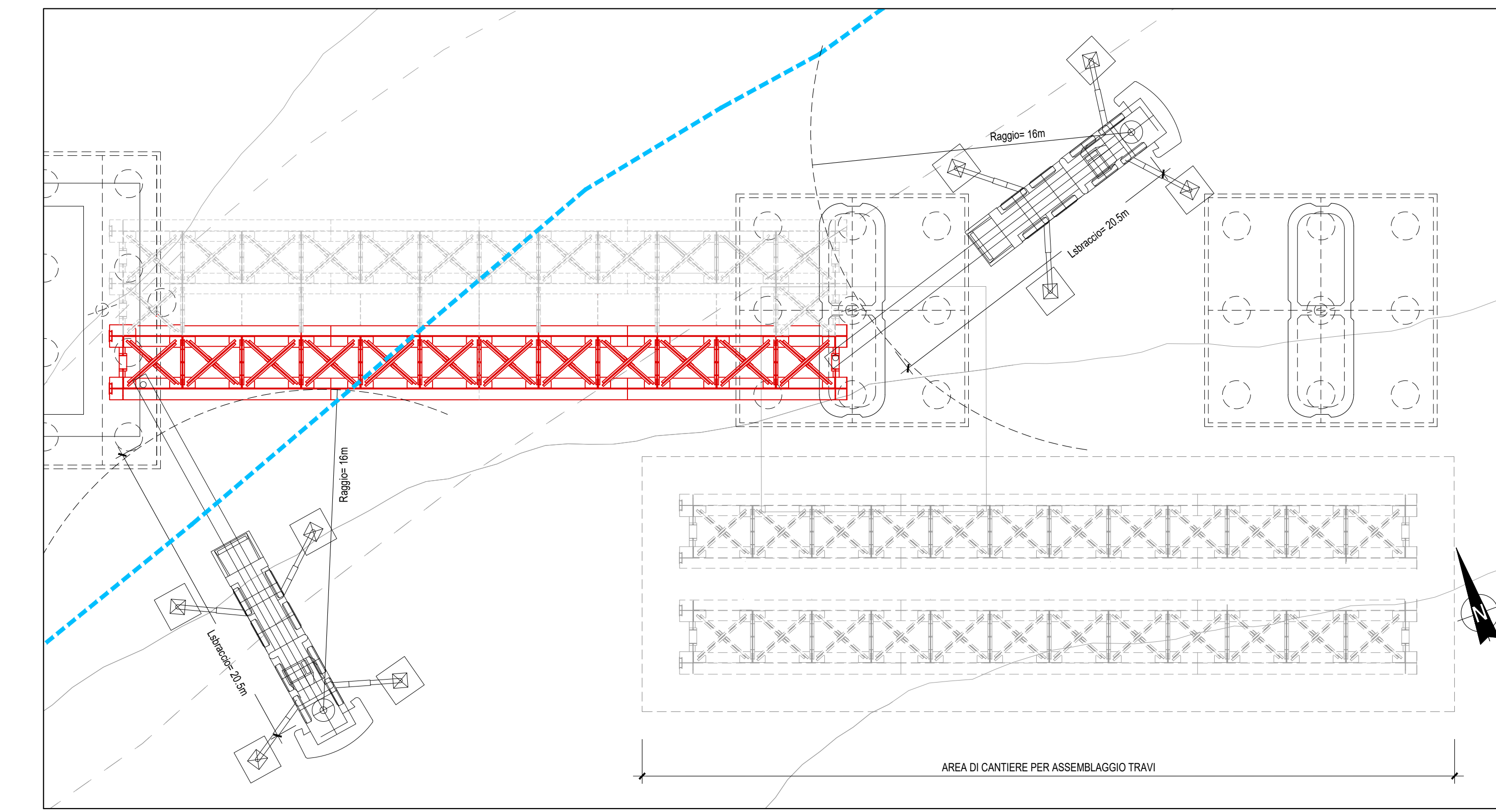


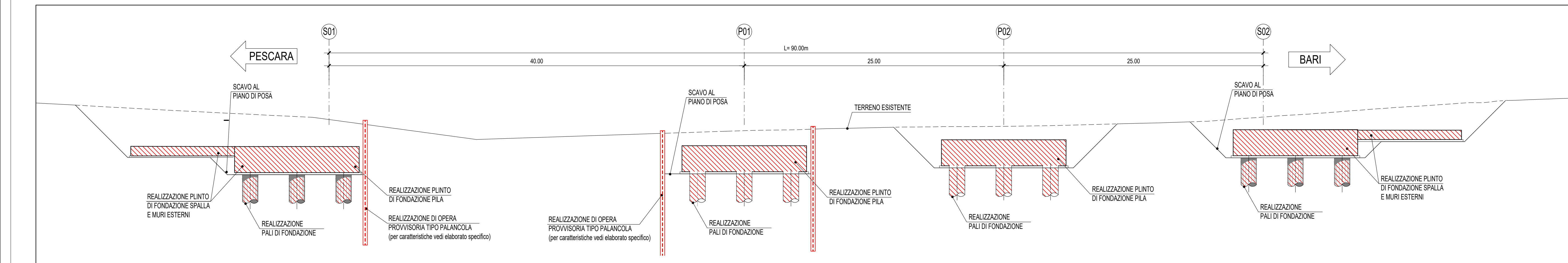
PLANIMETRIA INDIVIDUAZIONE OPERE PROVVISORIE E INTERFERENZE - Scala 1:200



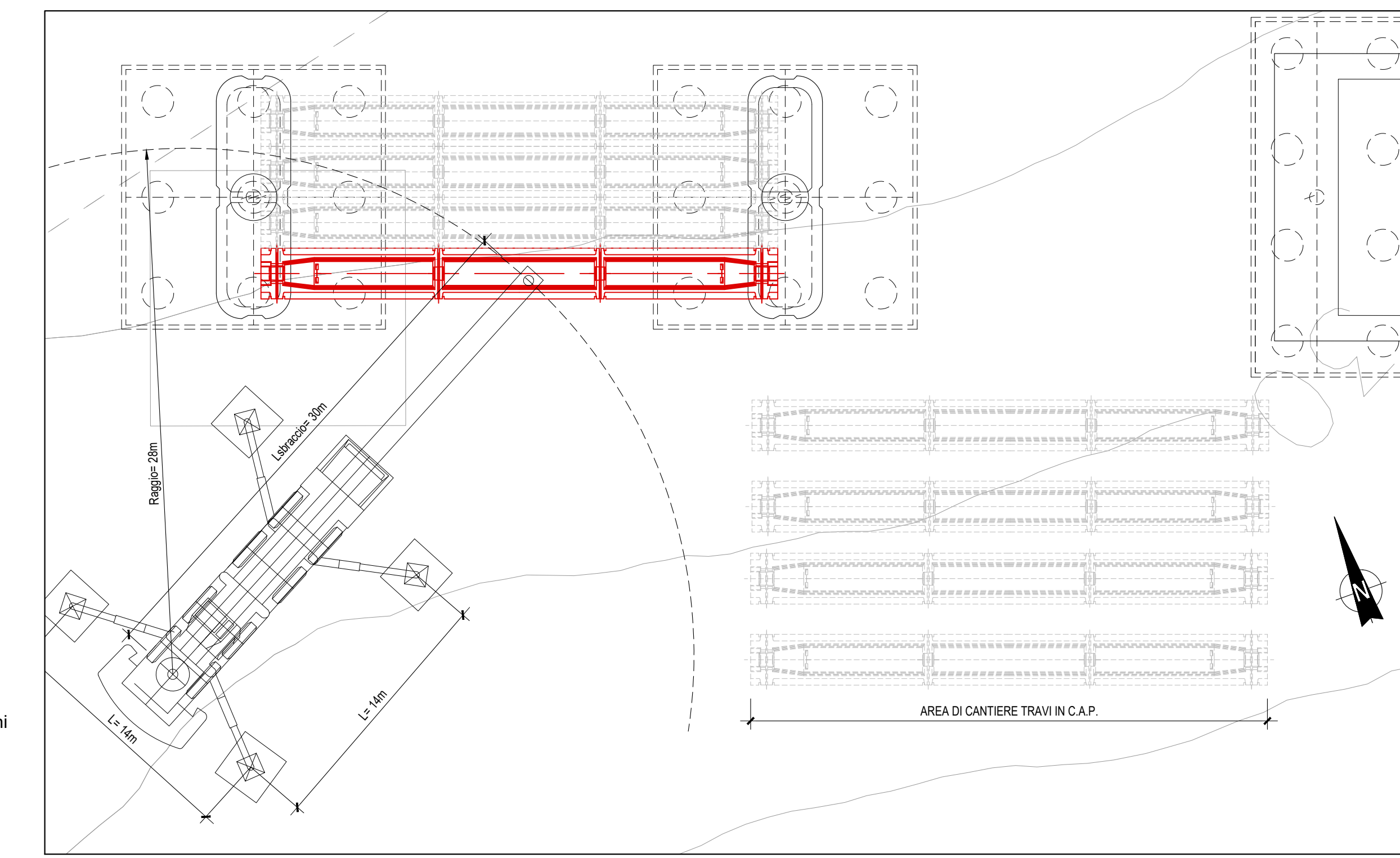
PARTICOLARE MOVIMENTAZIONE TRAVI IN ACCIAIO IMPALCATO - PIANTA Scala 1:200



PROSPETTO FASE 1 - Scala 1:200



PARTICOLARE MOVIMENTAZIONE TRAVI IN C.A.P. IMPALCATO - PIANTA Scala 1:200



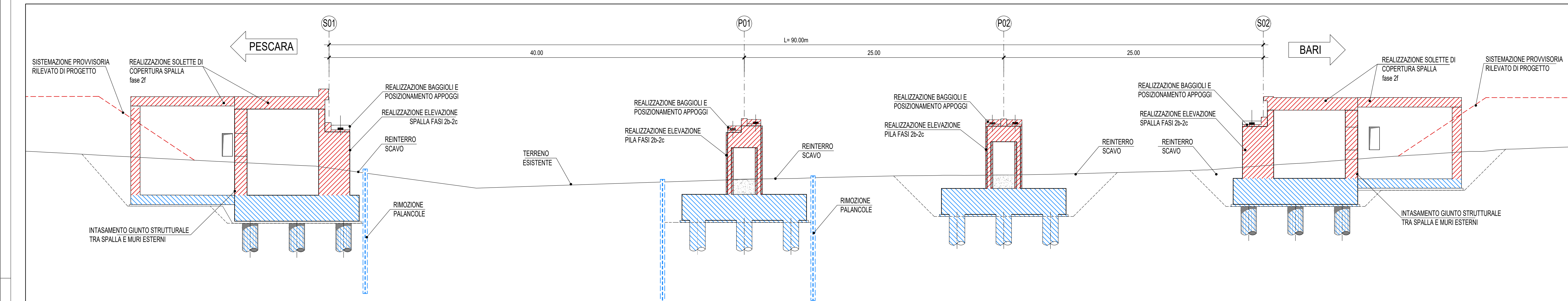
**FASE 1 - REALIZZAZIONE OPERE DI FONDAZIONE**

- SOTTOFASI:**  
 1.a - Deviazione fosso e intubamento  
 1.b - Realizzazione degli scavi e delle opere provvisorie per la posa delle fondazioni  
 1.c - Realizzazione dei pali di fondazione  
 1.d - Realizzazione dei magroni di sottofondazione  
 1.e - Realizzazione dei plinti di fondazione spalle, muri esterni e pile

**FASE 2 - REALIZZAZIONE ELEVAZIONE SOTTOSTRUTTURE**

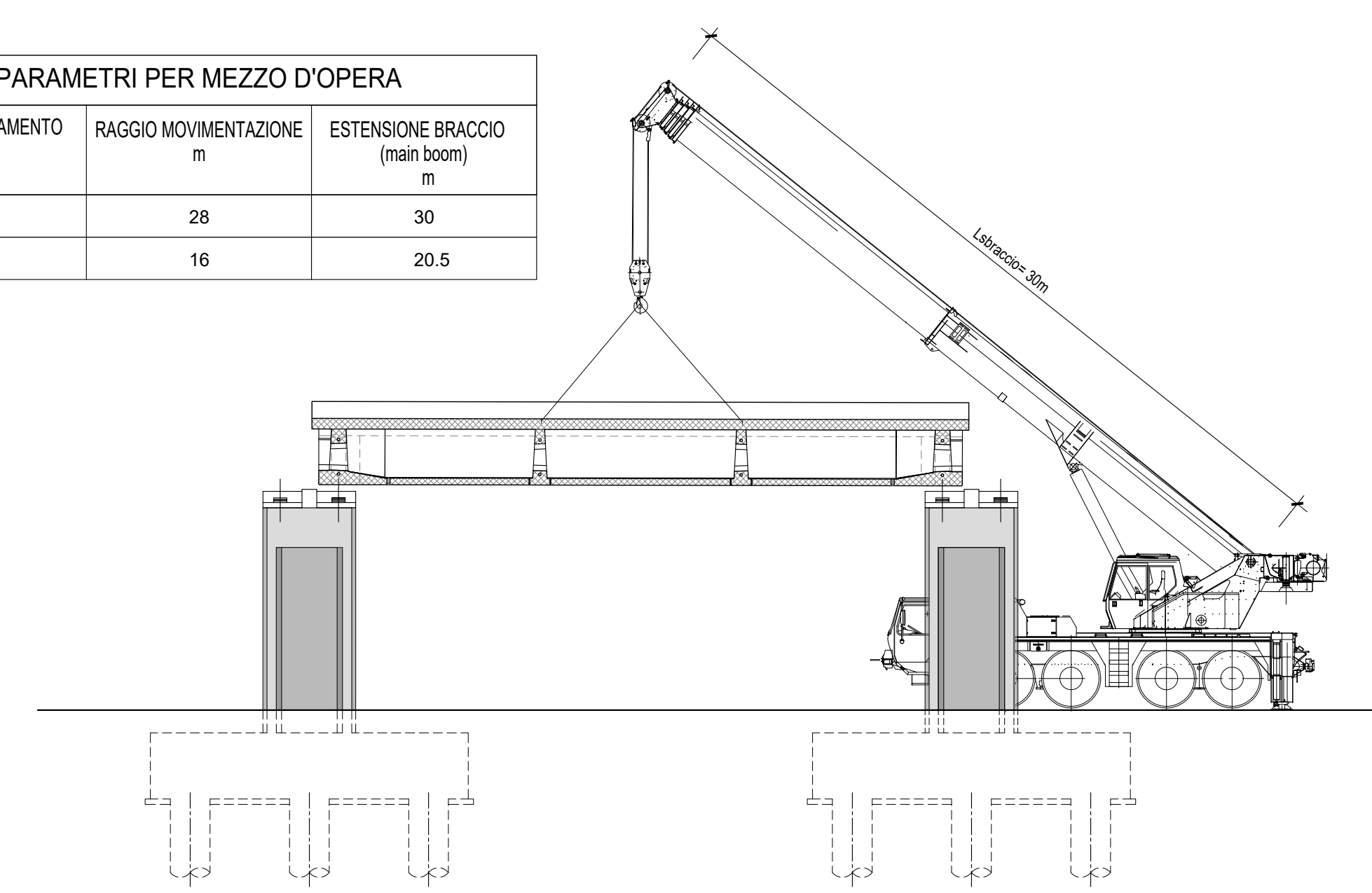
- SOTTOFASI:**  
 2.a - Realizzazione elevazione pile, spalle, muri rivolto e muri esterni  
 2.b - Rimozione delle opere provvisorie ove presenti e reinterro  
 2.c - Realizzazione piloni pile e paraghiaia parziale spalle  
 2.d - Rimozione casseri spalle e pile  
 2.e - Sistemazione provvisoria dei rilevati di progetto  
 2.f - Realizzazione solette di copertura spalle e muri esterni  
 2.g - Realizzazione dei baggioni e posizionamento degli apparecchi d'appoggio

PROSPETTO FASE 2 - Scala 1:200

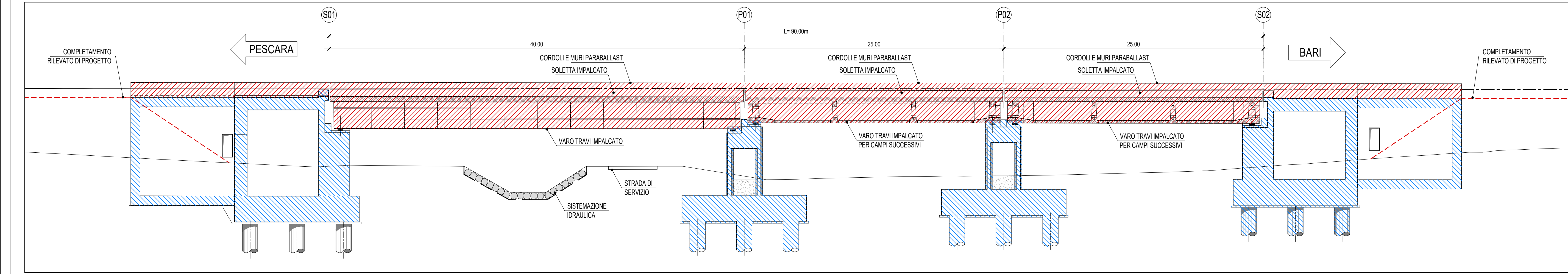


PARTICOLARE MOVIMENTAZIONE TRAVI IMPALCATO - PROSPETTO Scala 1:200

PARAMETRI PER MEZZO D'OPERA		
PESO SOLLEVAMENTO ton.	RAGGIO MOVIMENTAZIONE m.	ESTENSIONE BRACCIO (min. boom) m.
110	28	30
128	18	20.5



PROSPETTO FASE 3 - Scala 1:200

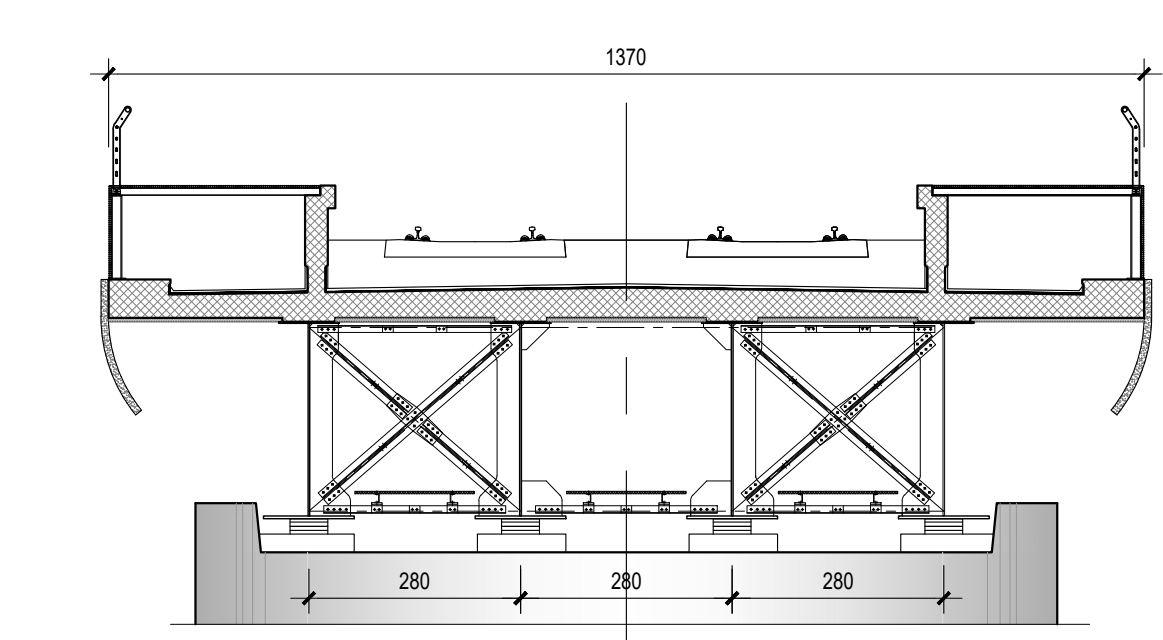


**FASE 3 - REALIZZAZIONE IMPALCATI**

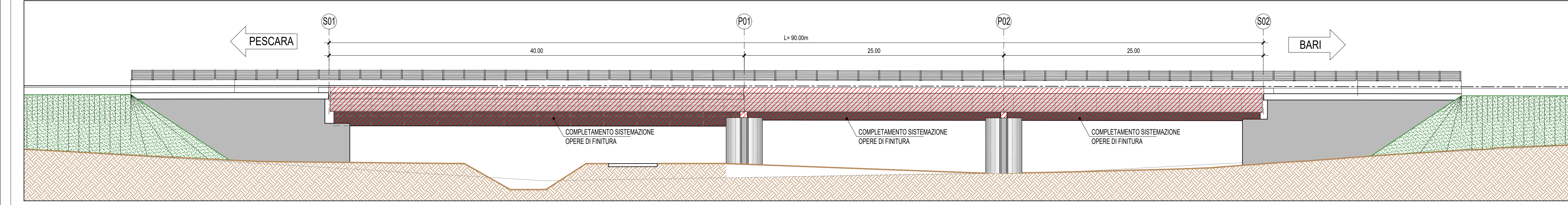
- SOTTOFASI:**  
**IMPALCATI CON TRAVI IN C.A.P.**  
 3.a - Varo delle travi impalcatate in c.a.p. per singola campata mediante autogru di portata adeguata, e per campi successivi  
 3.b - Precompressione trasversale mediante post-tensione  
 3.c - Posizionamento delle lastre predalles e predisposizione dell'armatura soletta impalcatata  
 3.d - Realizzazione della soletta impalcatata in c.a.  
 3.e - Realizzazione cordoli e muretti parabolast

- IMPALCATO CON TRAVI IN ACCIAIO**  
 3.a - Assemblaggio a pie d'opera a coppia di travi (travi principali e traversi) e varo per singola campata mediante autogru di portata adeguata, e per campi successivi  
 3.b - Solidificazione tramite montaggio in quota dei controventi orizzontali e dei traversi  
 3.c - Posizionamento delle lastre predalles e predisposizione dell'armatura soletta impalcatata  
 3.d - Realizzazione della soletta impalcatata in c.a.  
 3.e - Realizzazione cordoli e muretti parabolast

SEZIONE TRASVERSALE IMPALCATO TIPO MISTO - Scala 1:200

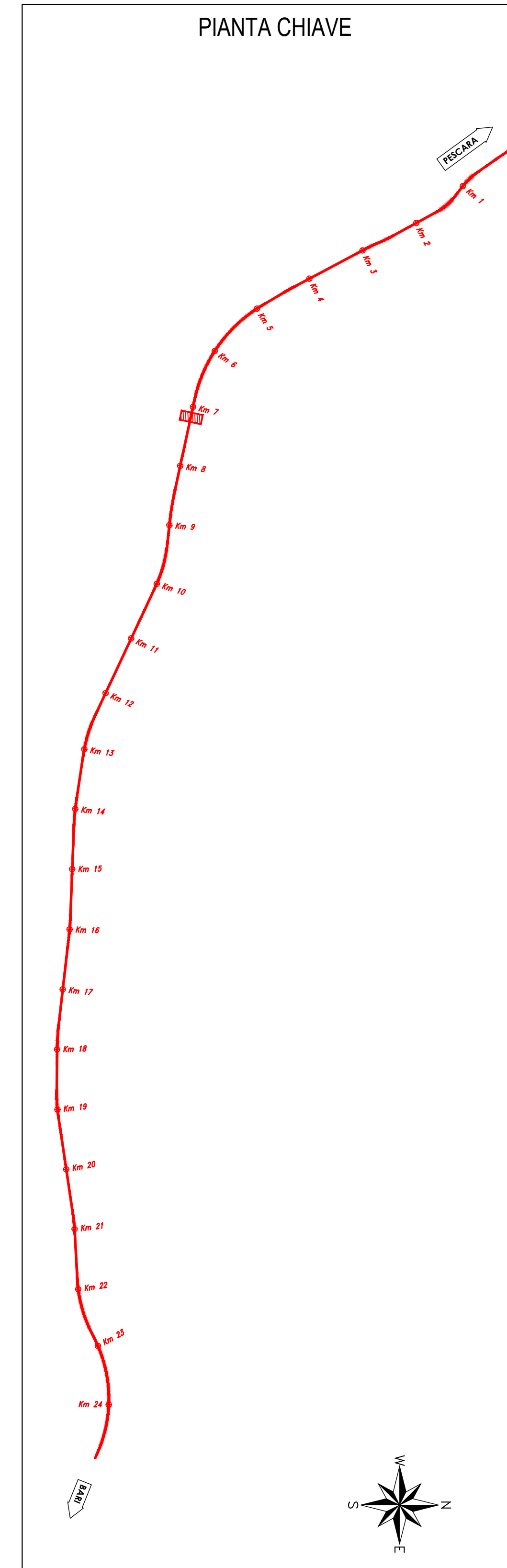


PROSPETTO FASE 4 - Scala 1:200



**FASE 4 - COMPLETAMENTO E FINITURE**

- SOTTOFASI:**  
 4.a - Completamento con opere di finitura (impermeabilizzazione, arredi di margine, pavimentazione ferroviaria e verniciature)  
 4.b - Collaudi e apertura al traffico



**LEGENDA**

- OPERE REALIZZATE NELLA FASE CORRENTE
- OPERE REALIZZATE NELLE FASI PRECEDENTI

**VIADOTTO VI03**

Impalcato con travi in cap (n.2campate L=25.00m)  
 Impalcato con travi in acciaio (n.1 campata L=40.00)

COMMITTENTE: **RFI** RETTE FERROVIARIE ITALIANE GRUPPO FERROVIE DELLO STATO ITALIANE DIREZIONE INVESTIMENTI DIREZIONE PROGRAMMI INVESTIMENTI DIRETTRICE SUD - PROGETTO ADRIATICA

DIREZIONE LAVORI: **ITALFERR** GRUPPO FERROVIE DELLO STATO ITALIANE

APPALTATORE: **ACOSTINO** COSTRUZIONI S.p.A. MANDATARIA **ATLANTE** MANDANTI

PROGETTAZIONE: **HUB** MANDANTI **INpro**

**PROGETTO ESECUTIVO**

**LINEA PESCARA - BARI**  
**RADDOPPIO DELLA TRATTA FERROVIARIA TERMOLI - LESINA**  
**LOTTO 2 e 3: RADDOPPIO TERMOLI - RIPALTA**

Opere D'Arte Maggiori - Ponti e Viadotti Ferroviari  
 VI03 da km 7+133.53 a km 7+223.53  
 Schema generale delle fasi esecutive e di varo

Rev.	Descrizione	Redatto	Data	Verificato	Data	Approvato	Data	Autorizzato	Data
A	Nota esecutiva	D. Lodi	02/08/2022	M. Margotti	02/08/2022	A. Pirella	02/08/2022		
B	Approfondimenti per RFI	D. Lodi	22/03/23	M. Margotti	24/03/23	A. Pirella	29/03/23		

File: LI0B.0.2.E.ZZ.P9.VI03.0.0.001.B.DWG n. Elab: \_\_\_\_\_