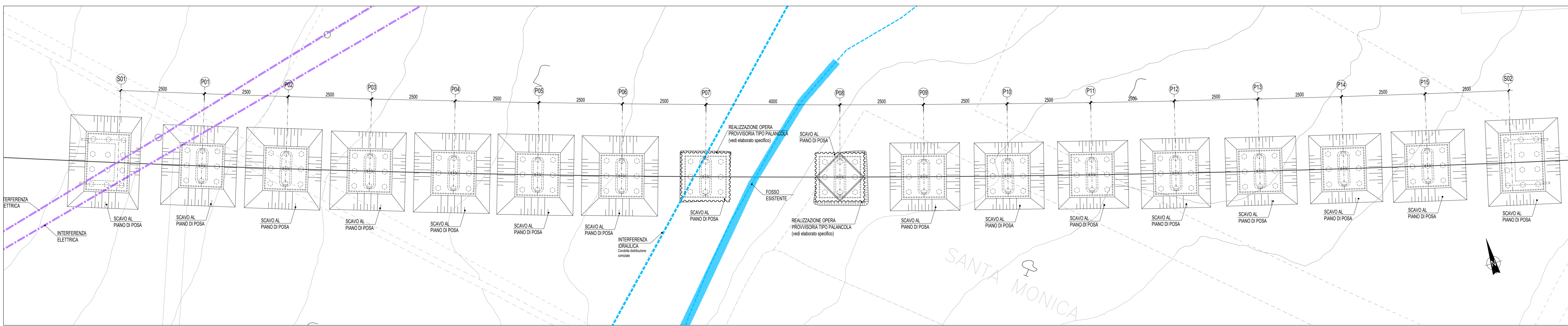
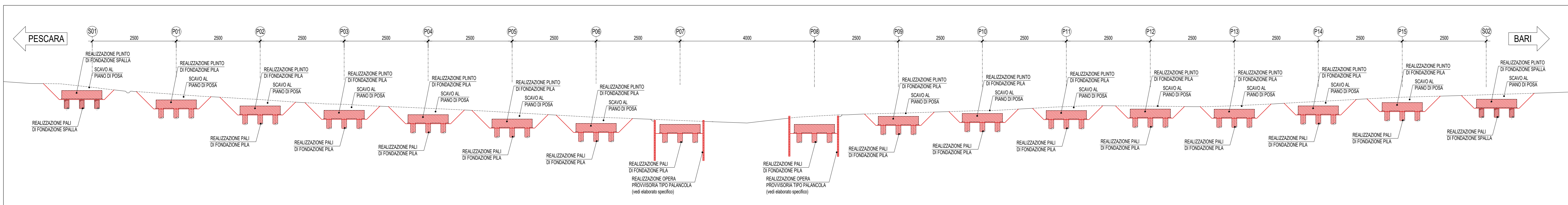


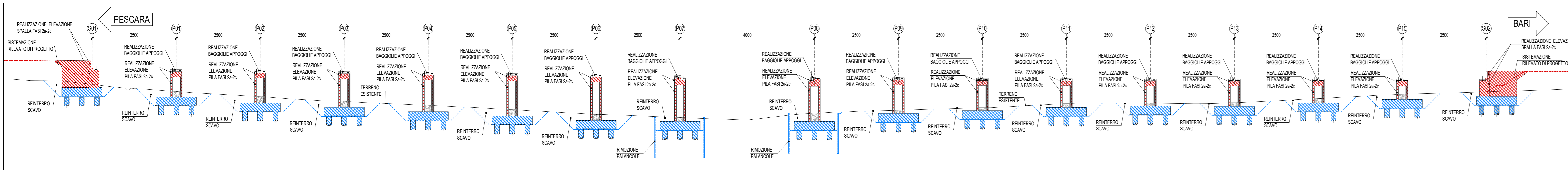
PLANIMETRIA INDIVIDUAZIONE OPERE PROVVISORIALI E INTERFERENZE - Scala 1:500



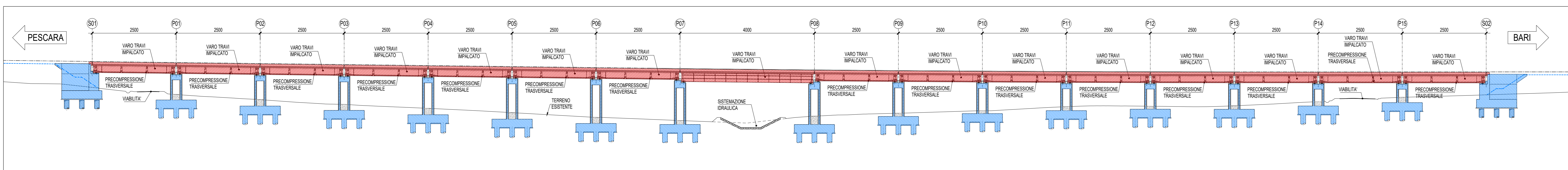
PROSPETTO FASE 1 - Scala 1:500



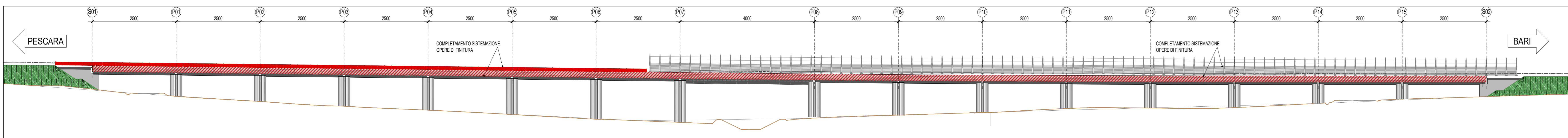
PROSPETTO FASE 2 - Scala 1:500



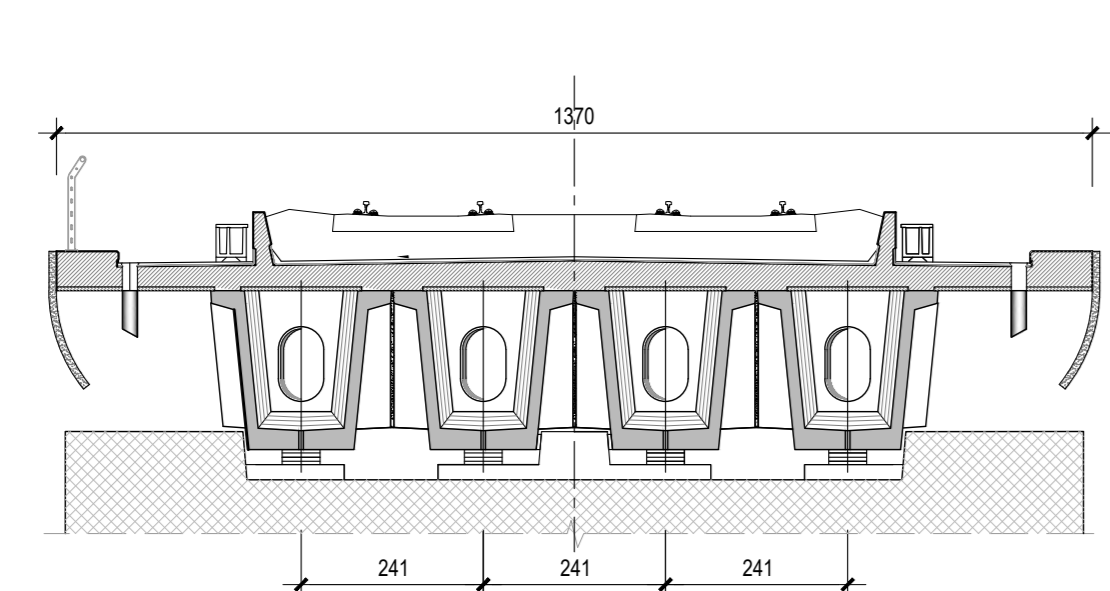
PROSPETTO FASE 3 - Scala 1:500



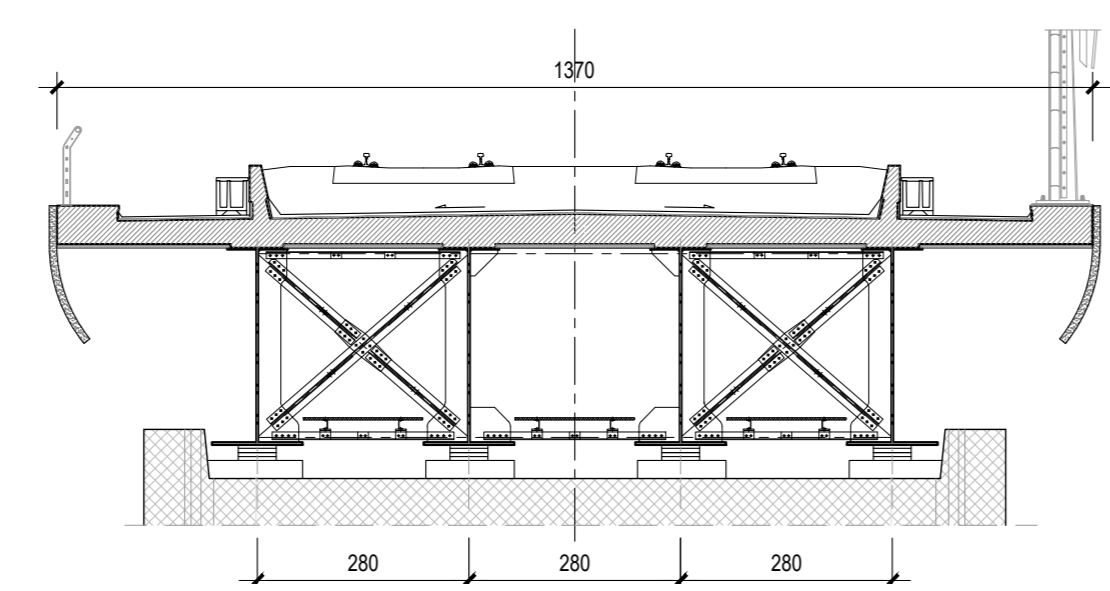
PROSPETTO FASE 4 - Scala 1:500



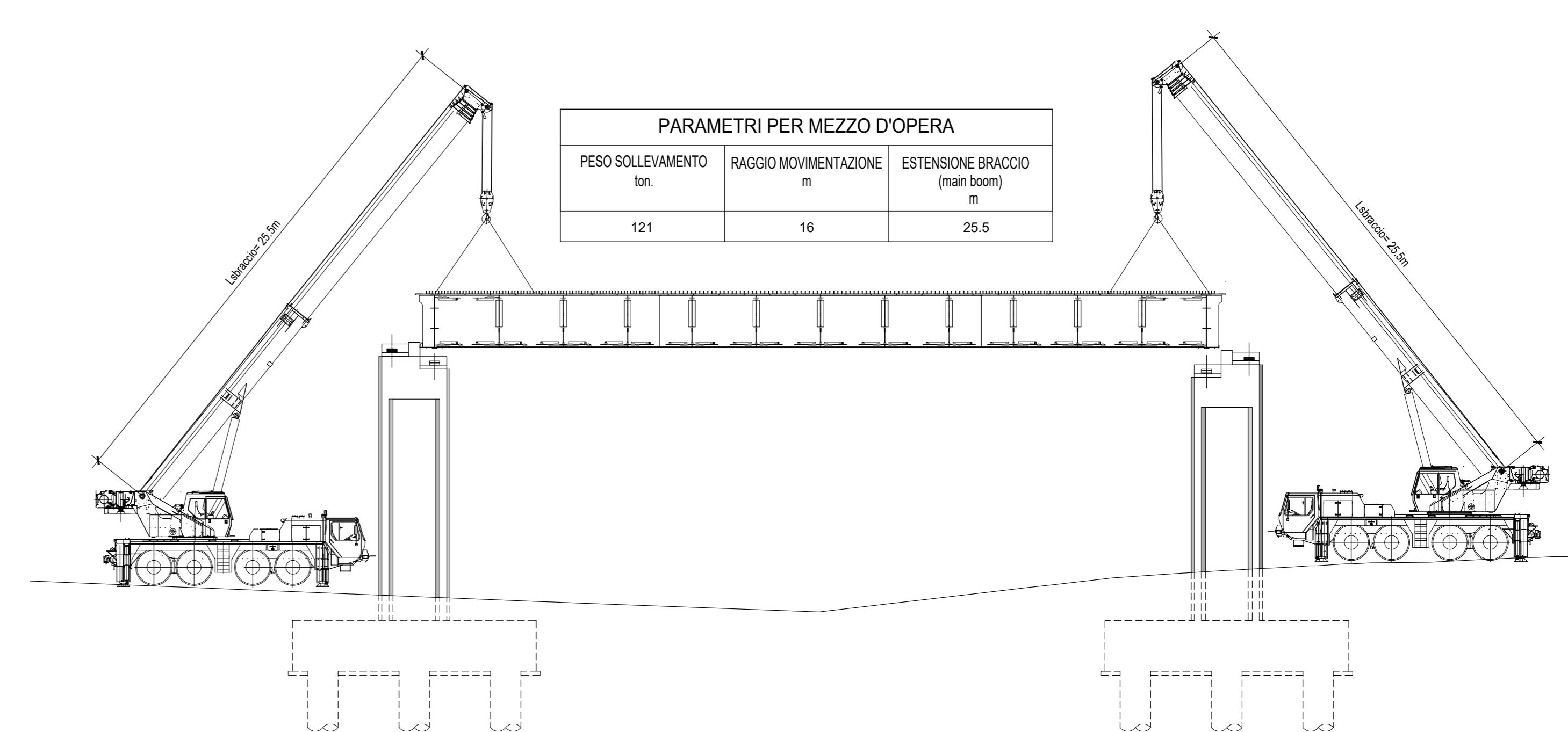
SEZIONE TRASVERSALE IMPALCATO CON TRAVI IN C.A.P. - Scala 1:100



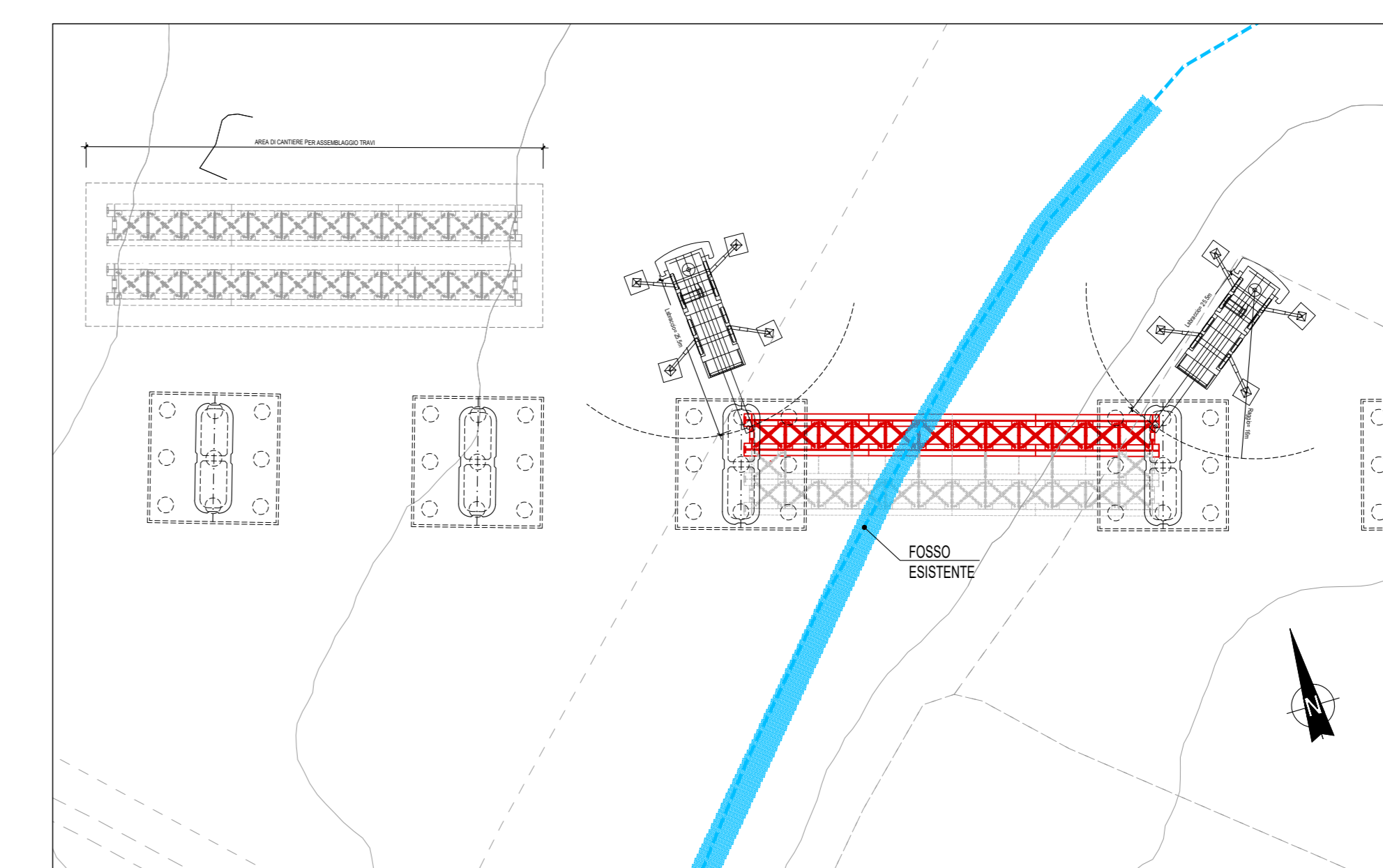
SEZIONE TRASVERSALE IMPALCATO CON TRAVI IN ACCIAIO - Scala 1:100



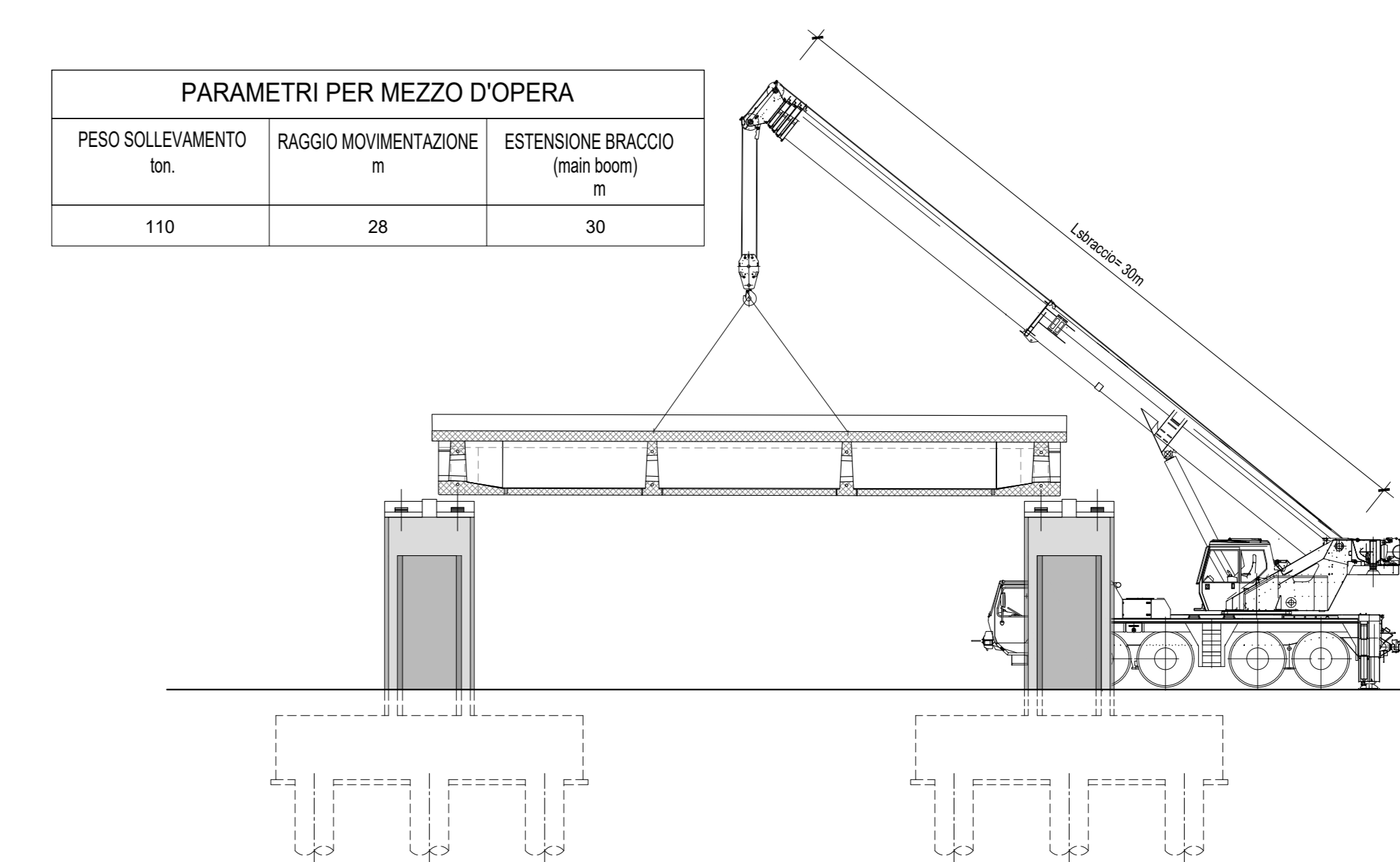
PARTICOLARE MOVIMENTAZIONE TRAVI IN ACCIAIO IMPALCATO - Prospetto Scala 1:200



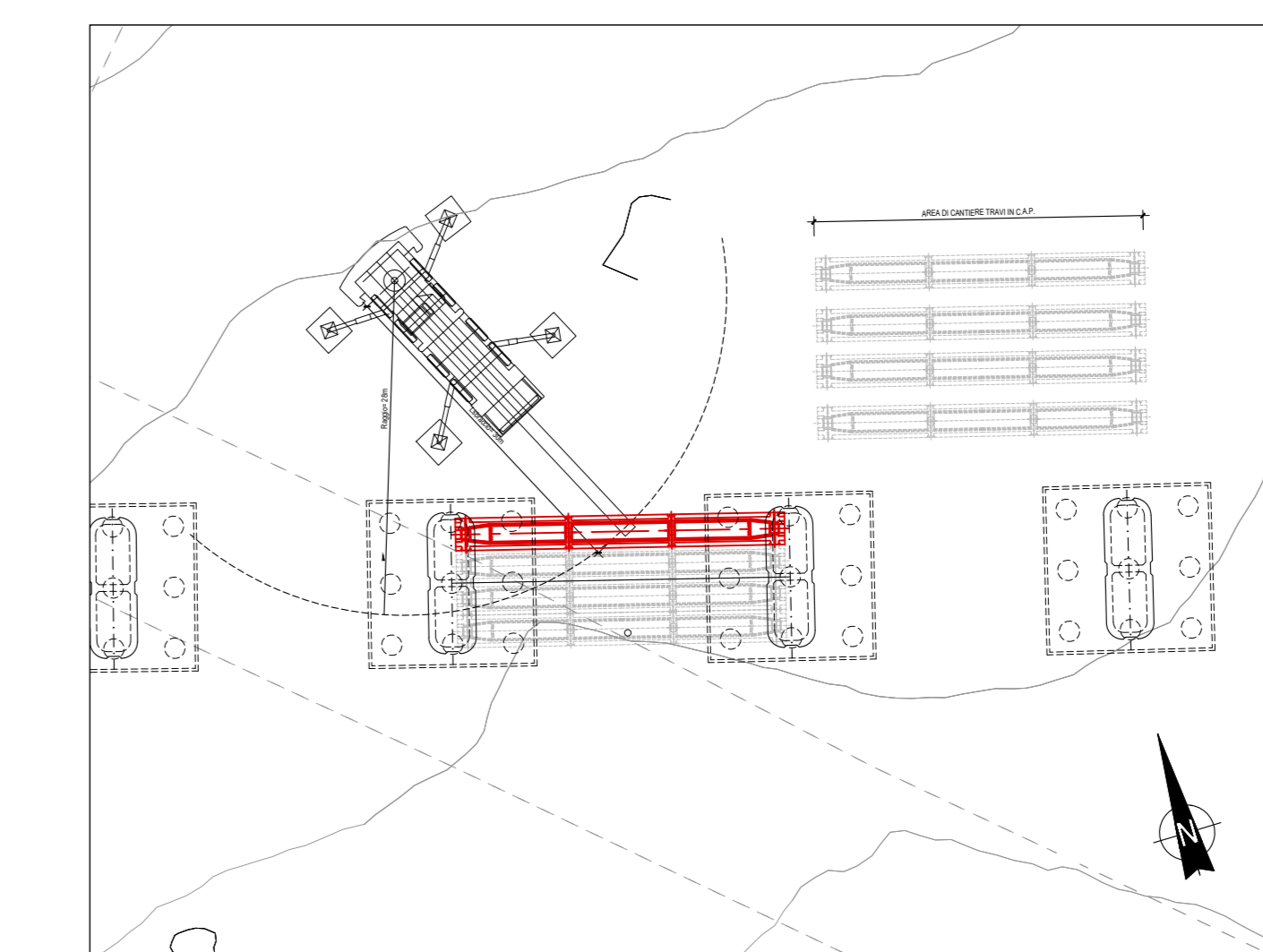
PARTICOLARE MOVIMENTAZIONE TRAVI IN ACCIAIO IMPALCATO - PIANTA Scala 1:500



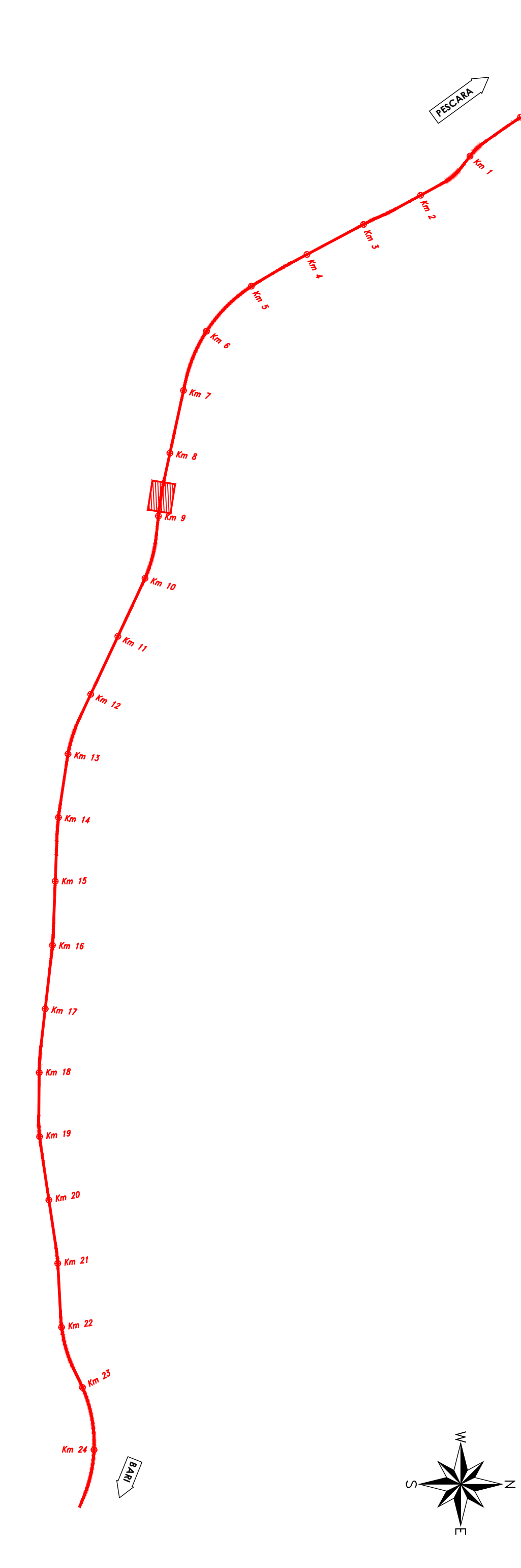
PARTICOLARE MOVIMENTAZIONE TRAVI IN C.A.P. IMPALCATO - PROSPETTO Scala 1:200



PARTICOLARE MOVIMENTAZIONE TRAVI IN C.A.P. IMPALCATO - PIANTA Scala 1:500



PIANTA CHIAVE



LEGENDA

- OPERE REALIZZATE NELLA FASE CORRENTE
- OPERE REALIZZATE NELLE FASI PRECEDENTI

VIADOTTO VI04

Impalcato in c.a.p. (n.15 campate L=25.00m) e impalcato in acciaio con travi a cassone n.1 campata L=40.00m. Lunghezza tot. 415m

FASE 1 - REALIZZAZIONE OPERE DI FONDAZIONE

- SOTTOFASI:
- 1.a - Verifica sottoservizi esistenti ed eventuali spostamenti in accordo con i rispettivi enti gestori
 - 1.b - Realizzazione degli scavi e delle opere provvisorie per la posa delle fondazioni
 - 1.c - Realizzazione dei pali di fondazione
 - 1.d - Realizzazione dei maggiori di sottofondazione
 - 1.e - Realizzazione dei piani di fondazione spalle e pile

FASE 2 - REALIZZAZIONE ELEVAZIONE SOTTOSTRUTTURE

- SOTTOFASI:
- 2.a - Realizzazione elevazione pile, spalle e muri di rivoltio
 - 2.b - Rimozione delle opere provvisorie ove presenti e reintero
 - 2.c - Realizzazione piumini pile e paraghiaie spalle
 - 2.d - Rimozione casseri spalle e pile
 - 2.e - Completamento dei rilievi di progetto
 - 2.f - Realizzazione dei baggioni e posizionamento degli apparecchi d'appoggio

FASE 3 - REALIZZAZIONE IMPALCATI

- SOTTOFASI:
- IMPALCATI CON TRAVI IN C.A.P.
- 3.a - Realizzazione di area cantiere per l'ubicazione delle travi impalcato
 - 3.b - Varo delle travi impalcato in c.a.p. per singola campata mediante autogrù di portata adeguata, e per campi successivi
 - 3.c - Precompressione trasversale mediante post-tensione
 - 3.d - Posizionamento delle lastre predalles e predisposizione dell'armatura soletta impalcato
 - 3.e - Realizzazione della soletta impalcato in c.a. e completamento paraghiaie spalle
 - 3.f - Realizzazione cordoli e muretti parabalast
- IMPALCATO CON TRAVI IN ACCIAIO
- 3.a - Realizzazione di area cantiere per l'ubicazione delle travi impalcato
 - 3.b - Assemblaggio a piè d'opera a coppia di travi (travi principali e traversi) e varo per mezzo autogrù di portata adeguata
 - 3.c - Solidificazione tramite montaggio in quota dei controventi orizzontali e dei trasversi
 - 3.d - Posizionamento delle lastre predalles e predisposizione dell'armatura soletta impalcato
 - 3.e - Realizzazione della soletta impalcato in c.a
 - 3.f - Realizzazione cordoli e muretti parabalast

FASE 4 - COMPLETAMENTO E FINITURE

- SOTTOFASI:
- 4.a - Completamento con opere di finitura (impermeabilizzazione, arredi di margine, pavimentazione ferroviaria e verniciatura)
 - 4.b - Collaudi e apertura al traffico

COMMITTENTE: **RFI** RETE FERROVIARIA ITALIANA GRUPPO FERROVIE DELLO STATO ITALIANO

DIREZIONE LAVORI: **ITALFERR** GRUPPO FERROVIE DELLO STATO ITALIANO

APPALTATORE: **AGOSTINO** COSTRUZIONI ITALIA

PROGETTISTA: **HUB** MANDANTIA: **ATLANTE**

PROGETTO ESECUTIVO

LINEA PESCARA - BARI RADDOPPIO DELLA TRATTA FERROVIARIA TERMOLI - LESINA LOTTO 2 e 3: RADDOPPIO TERMOLI - RIPALTA

Opere D'Arte Maggiori - Ponti e Viadotti Ferroviari VI04 da km 8+429.13 a km 8+907.13 Schema generale delle fasi esecutive e di varo

Revit	Descrizione	Redatto	Data	Verificato	Data	Approvato	Data	AutORIZZATO DATA
A	Prima emissione	D. Lima	02/04/2023	M. Magagnoli	02/04/2023	A. Ricca	02/04/2023	02/04/2023
B	Approvazione per REV	D. Lima	02/04/2023	M. Magagnoli	02/04/2023	A. Ricca	02/04/2023	02/04/2023

SCALA: 1:500

COMMESSA - LOTTO - FASE - ENTE - TIPO DOC. OPERA/DISCIPLINA - PROG. - REV.

LI08 02 E ZZ P9 VI0400 001 B

Fig: LI08.0.2.E.ZZ.P9.VI04.0.0.001.B.DWG n. Esib.: