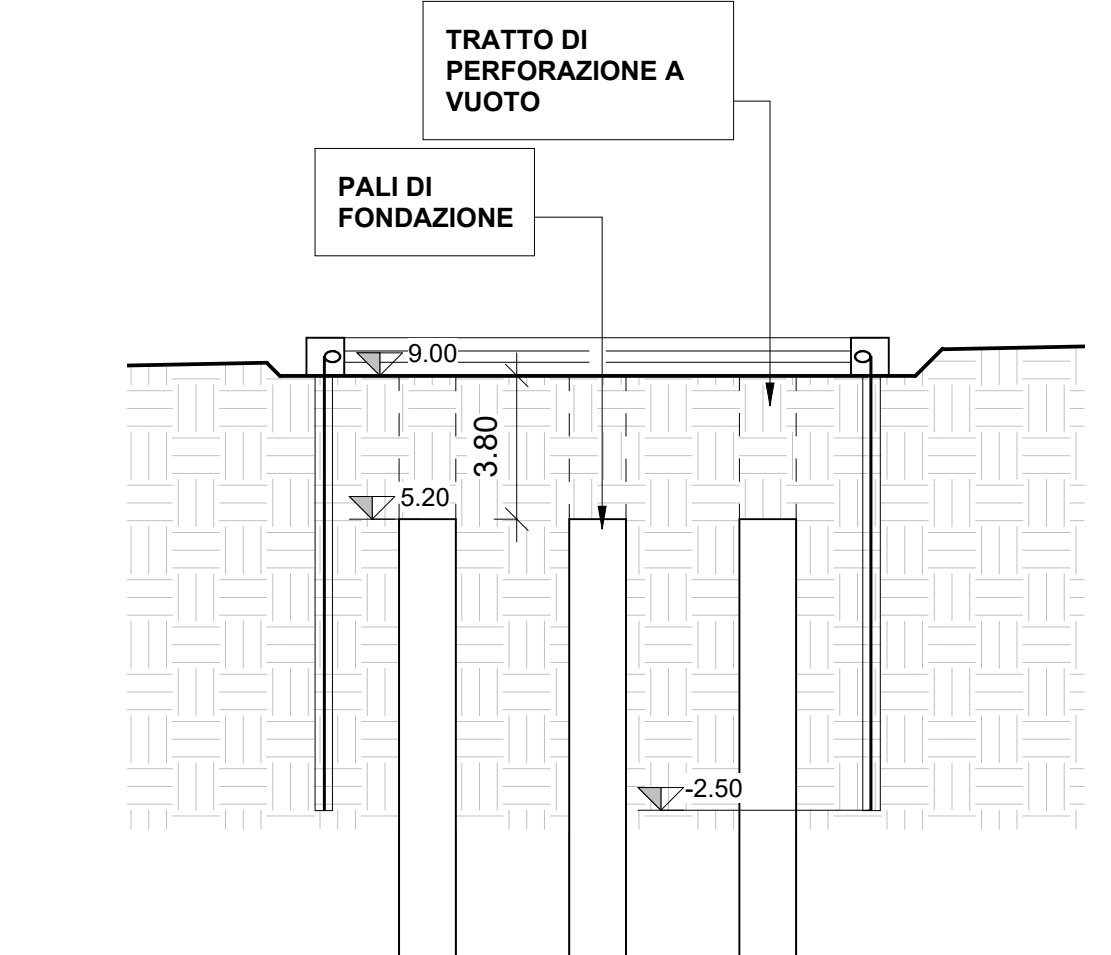


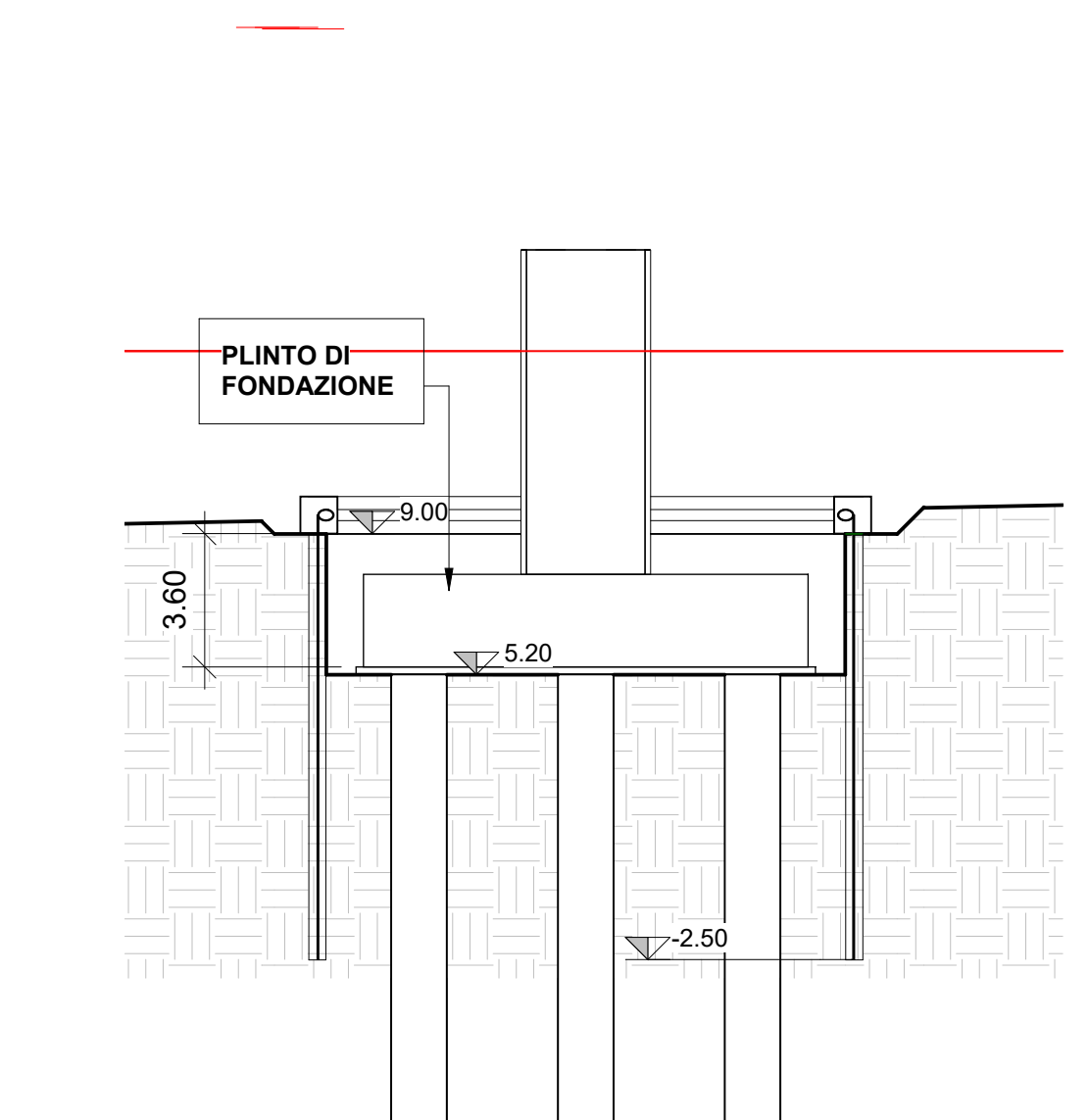
**1 P08' - FASE 1**  
1 : 200

- SCAVO DI SBANCAMENTO INIZIALE
- REALIZZAZIONE OPERE PROVVISORIE (PALANCOLE E PROFILI DI CONTRASTO) DI CONTENIMENTO DEGLI SCAVI E PRESIDIO DELLA FALDA



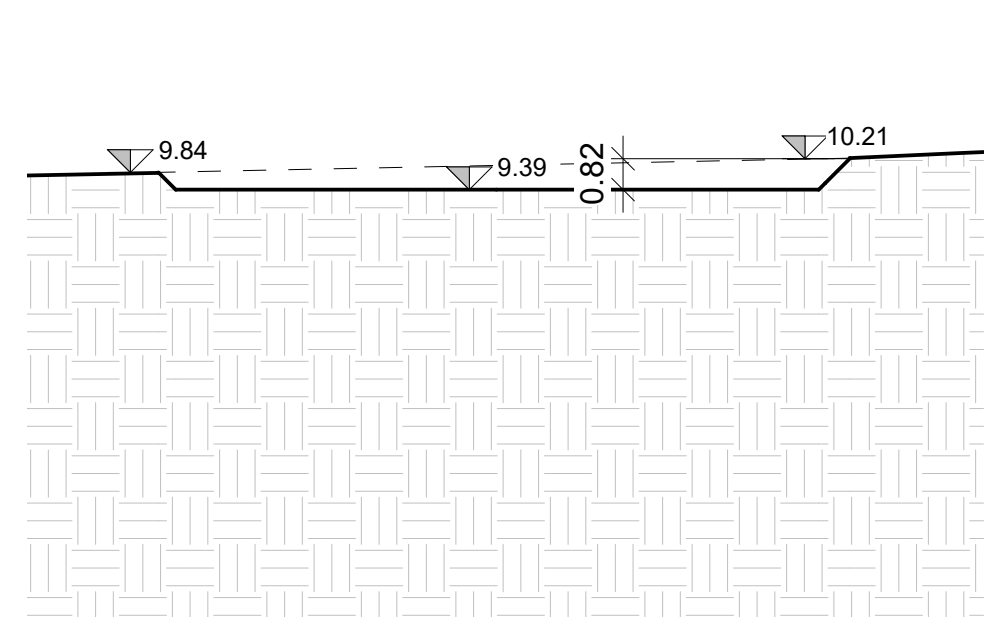
**2 P08' - FASE 2**  
1 : 200

- REALIZZAZIONE PALI DI FONDAZIONE DA QUOTA SCAVO DI SBANCAMENTO CORDOLO PALIFICATA CON UN TRATTO DI PERFORAZIONE A VUOTO E OPPORTUNO SOSTEGNO DELL'ARMATURA DURANTE LE FASI DI LAVORAZIONE



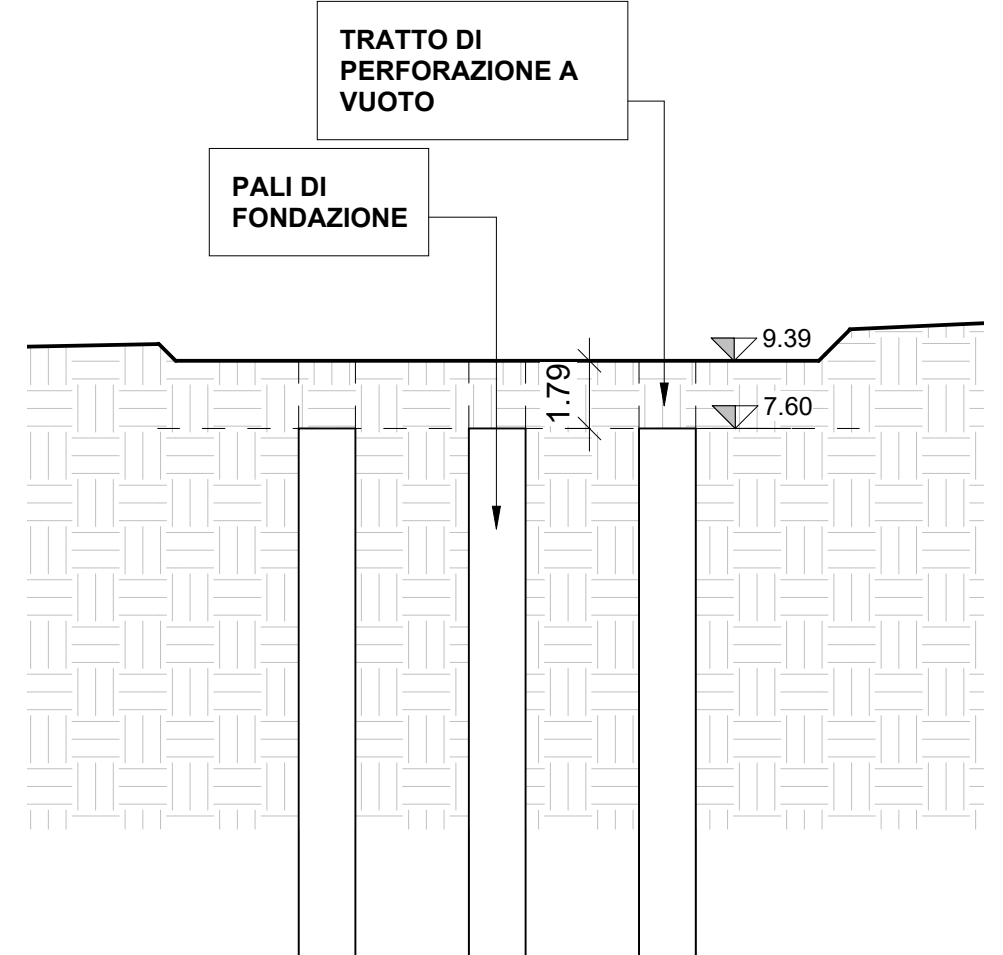
**3 P08' - FASE 4**  
1 : 200

- SCAVO FINO A QUOTA MAGRONE PLINTO DI FONDAZIONE
- SCAPITTOZZATURA PALI DI FONDAZIONE
- POSA IN OPERA DI SOTTOFONDO
- POSA IN OPERA PLINTO
- GETTO PLINTO



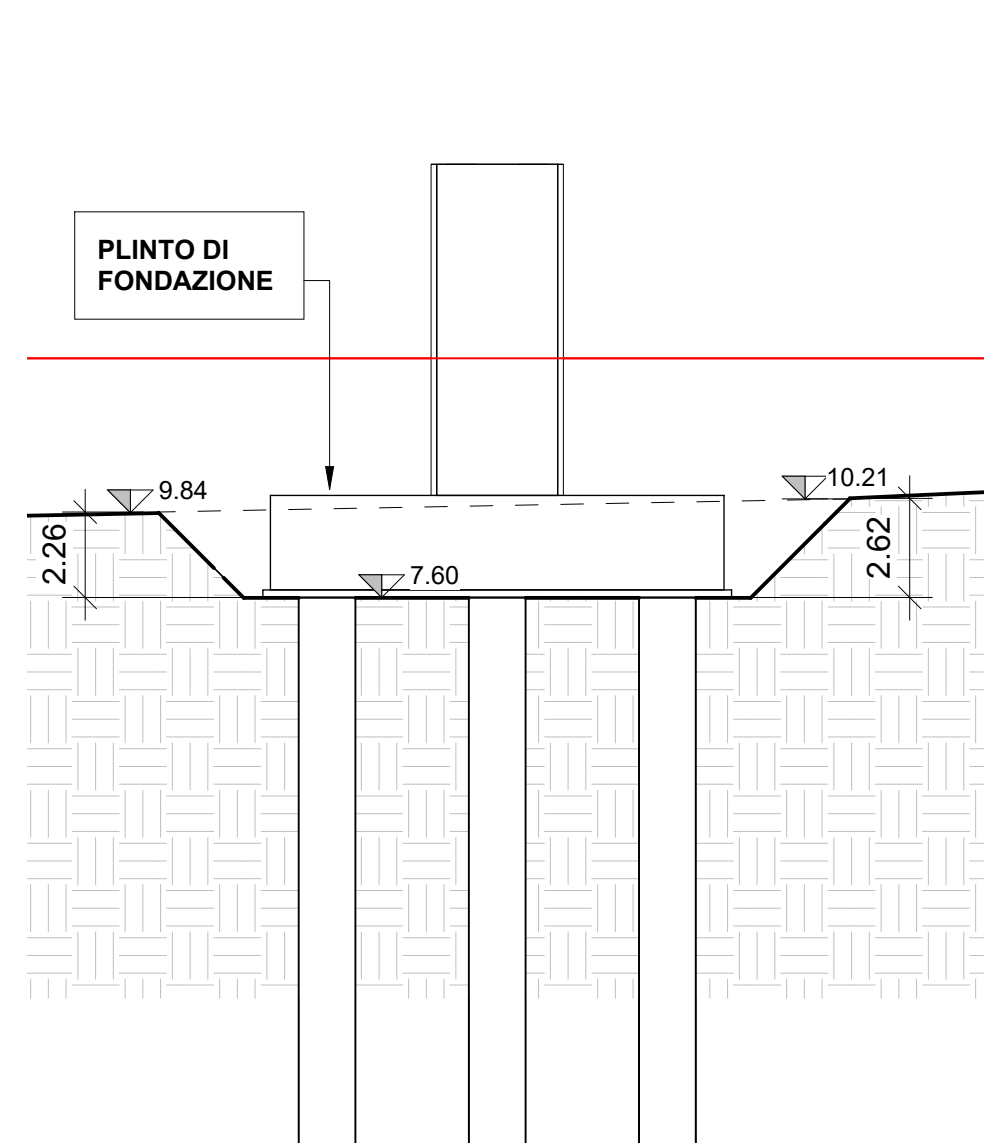
**4 P09' - FASE 1**  
1 : 200

- SCAVO DI SBANCAMENTO INIZIALE
- PRESIDIO DELLA FALDA



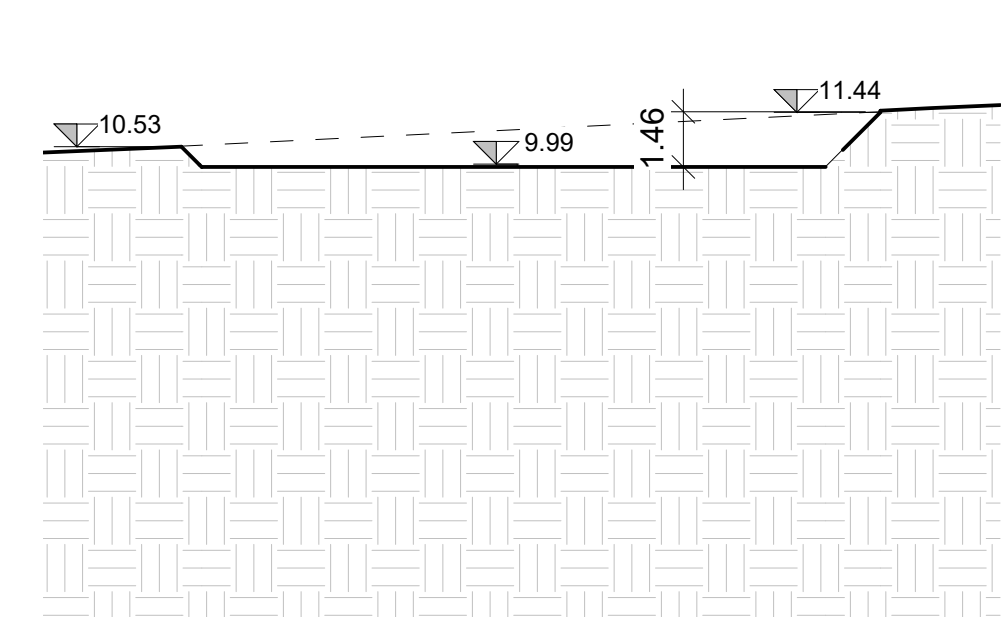
**5 P09' - FASE 2**  
1 : 200

- REALIZZAZIONE PALI DI FONDAZIONE DA QUOTA SCAVO DI SBANCAMENTO CORDOLO PALIFICATA CON UN TRATTO DI PERFORAZIONE A VUOTO E OPPORTUNO SOSTEGNO DELL'ARMATURA DURANTE LE FASI DI LAVORAZIONE



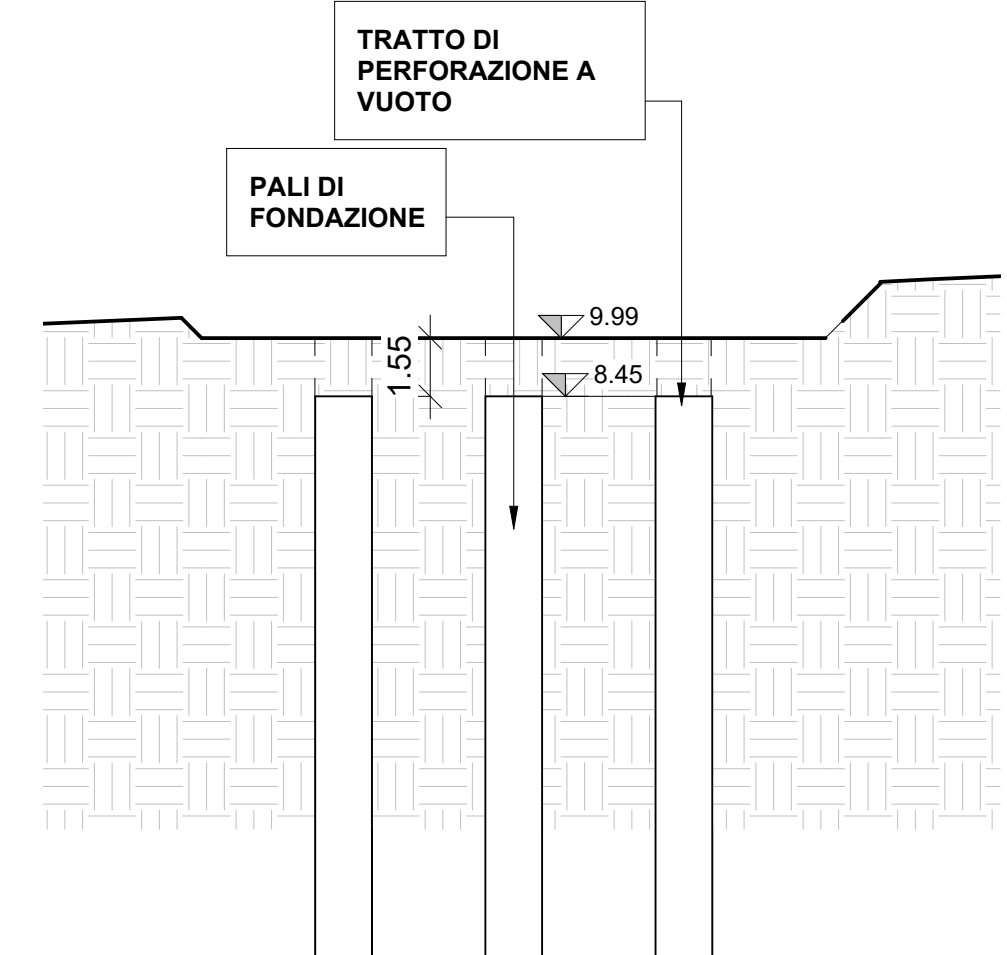
**6 P09' - FASE 4**  
1 : 200

- SCAVO FINO A QUOTA MAGRONE PLINTO DI FONDAZIONE
- SCAPITTOZZATURA PALI DI FONDAZIONE
- POSA IN OPERA DI SOTTOFONDO
- POSA IN OPERA PLINTO
- GETTO PLINTO



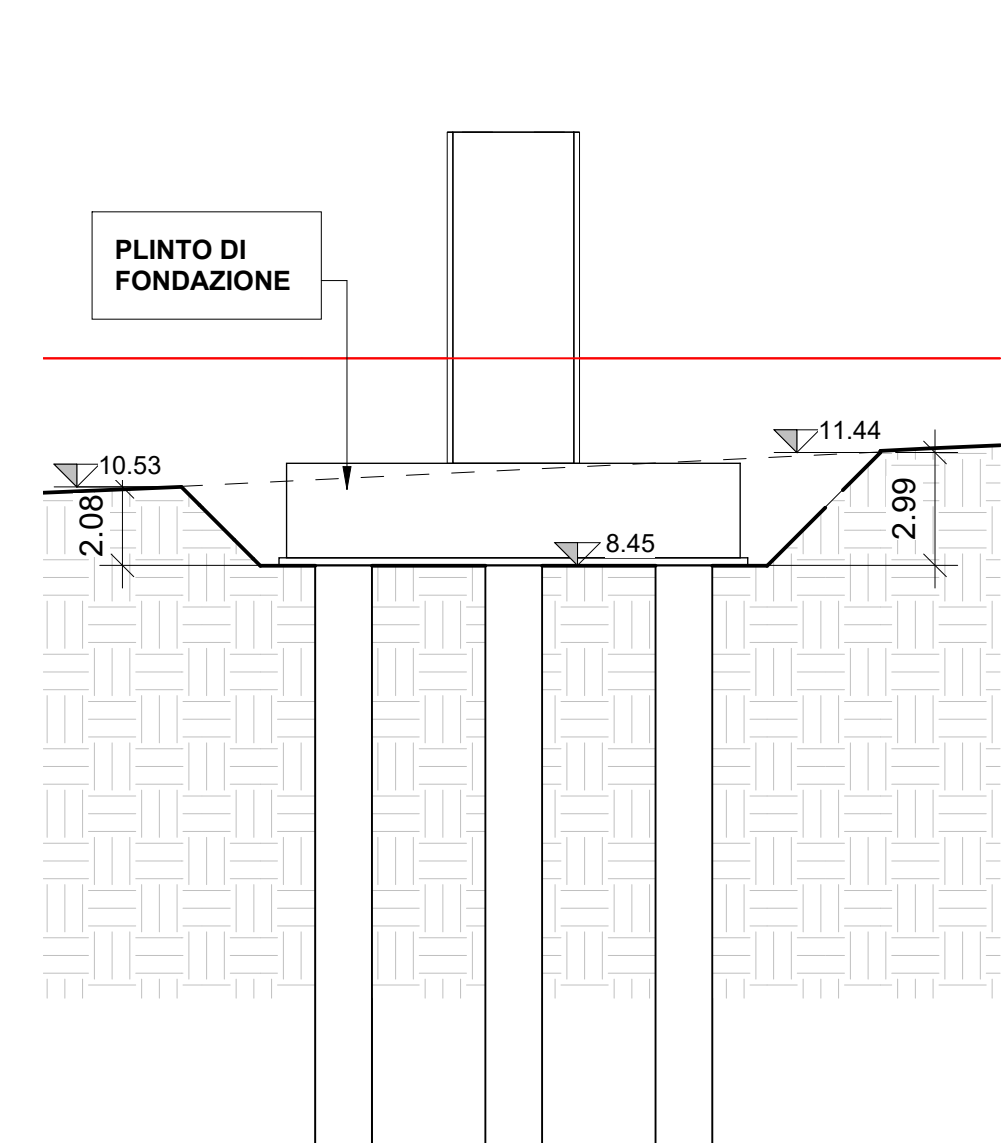
**7 P10' - FASE 1**  
1 : 200

- SCAVO DI SBANCAMENTO INIZIALE
- PRESIDIO DELLA FALDA



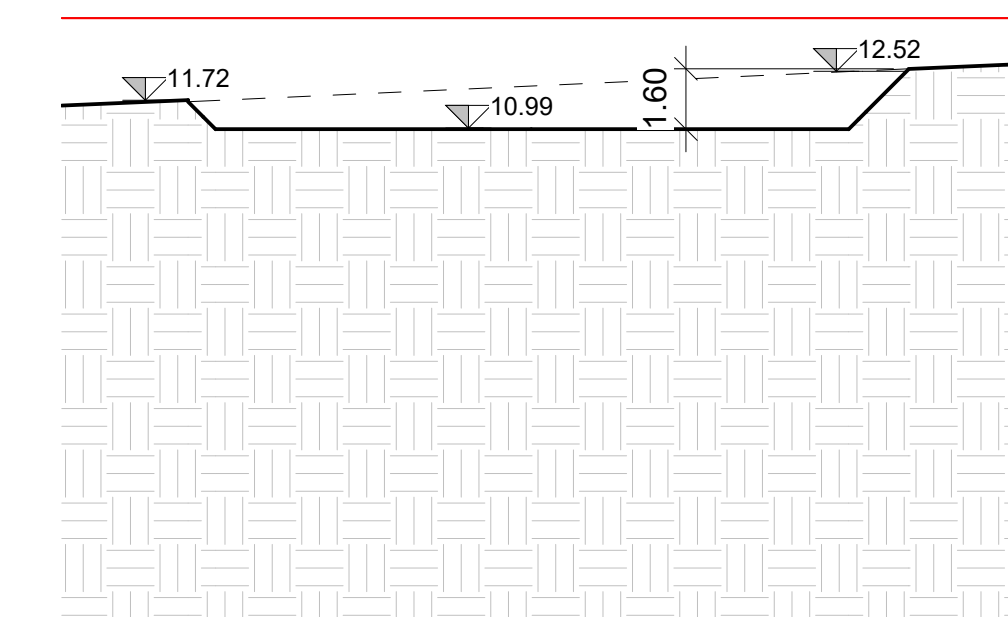
**8 P10' - FASE 2**  
1 : 200

- REALIZZAZIONE PALI DI FONDAZIONE DA QUOTA SCAVO DI SBANCAMENTO CORDOLO PALIFICATA CON UN TRATTO DI PERFORAZIONE A VUOTO E OPPORTUNO SOSTEGNO DELL'ARMATURA DURANTE LE FASI DI LAVORAZIONE



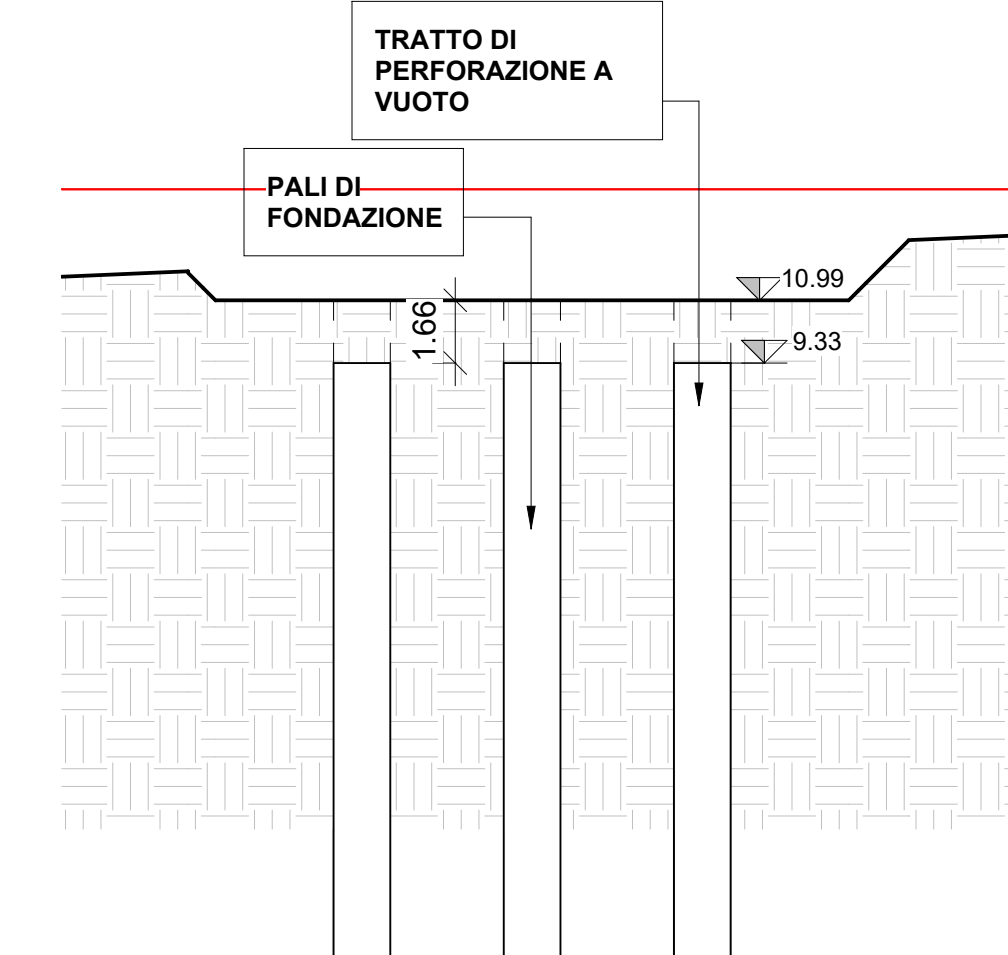
**9 P10' - FASE 4**  
1 : 200

- SCAVO FINO A QUOTA MAGRONE PLINTO DI FONDAZIONE
- SCAPITTOZZATURA PALI DI FONDAZIONE
- POSA IN OPERA DI SOTTOFONDO
- POSA IN OPERA PLINTO
- GETTO PLINTO



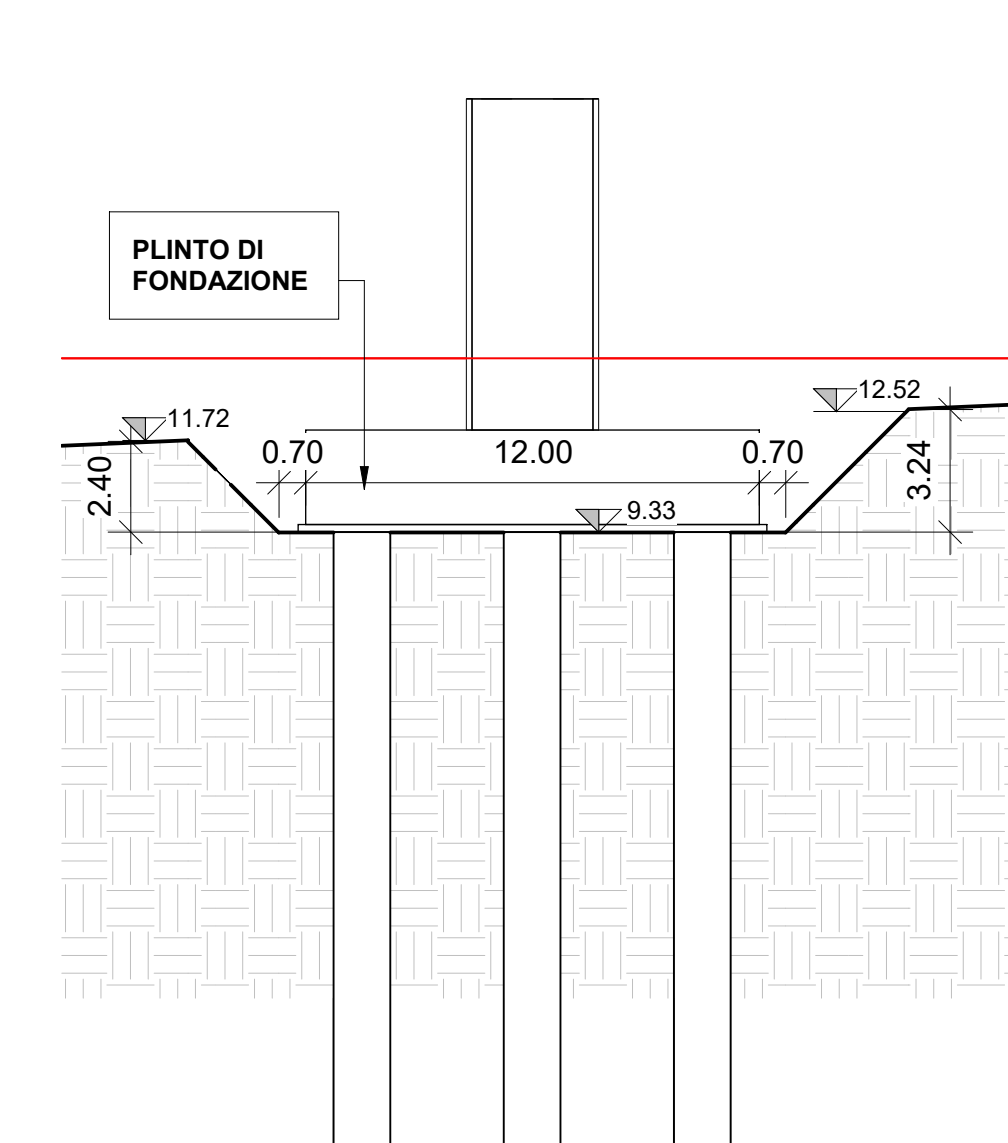
**10 P11' - FASE 1**  
1 : 200

- SCAVO DI SBANCAMENTO INIZIALE
- PRESIDIO DELLA FALDA



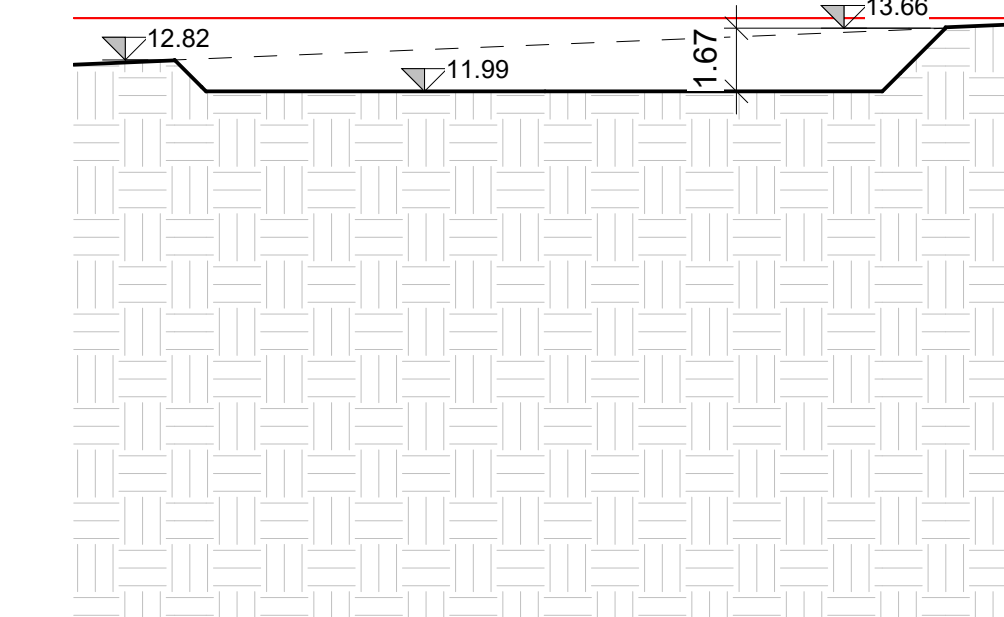
**11 P11' - FASE 2**  
1 : 200

- REALIZZAZIONE PALI DI FONDAZIONE DA QUOTA SCAVO DI SBANCAMENTO CORDOLO PALIFICATA CON UN TRATTO DI PERFORAZIONE A VUOTO E OPPORTUNO SOSTEGNO DELL'ARMATURA DURANTE LE FASI DI LAVORAZIONE



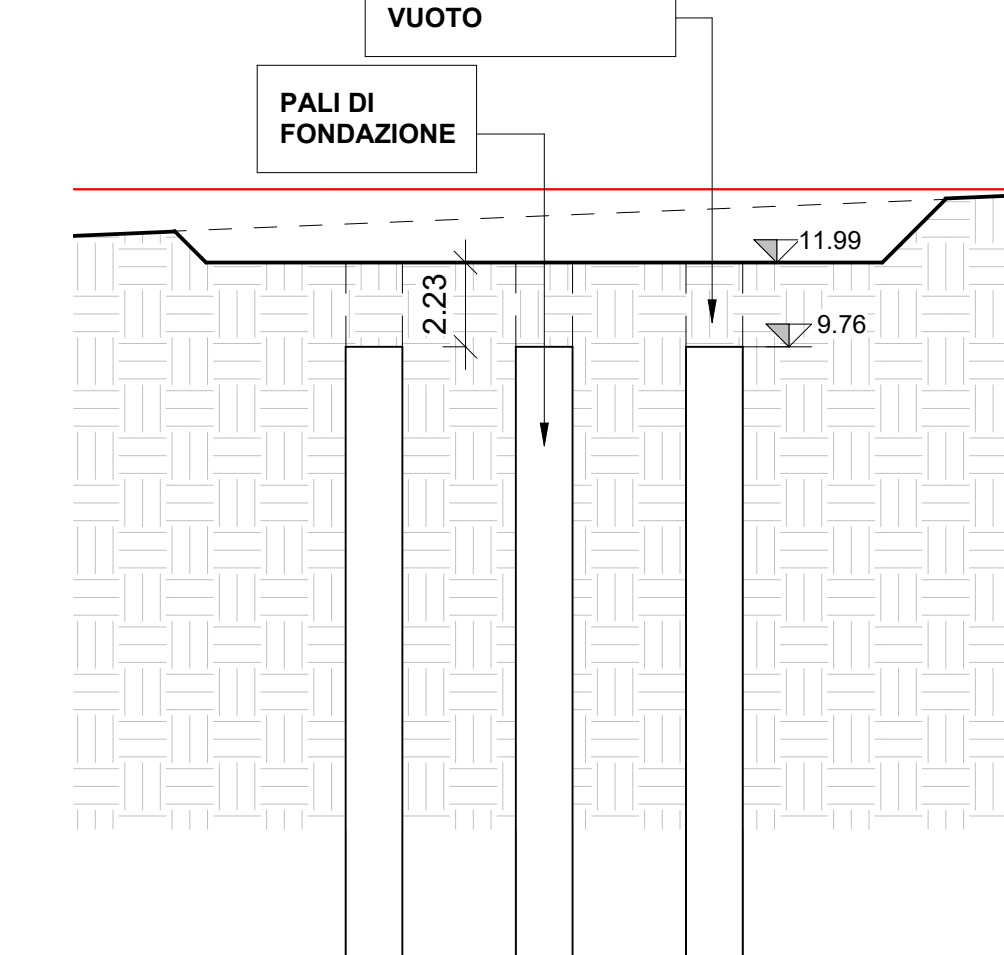
**12 P11' - FASE 4**  
1 : 200

- SCAVO FINO A QUOTA MAGRONE PLINTO DI FONDAZIONE
- SCAPITTOZZATURA PALI DI FONDAZIONE
- POSA IN OPERA DI SOTTOFONDO
- POSA IN OPERA PLINTO
- GETTO PLINTO



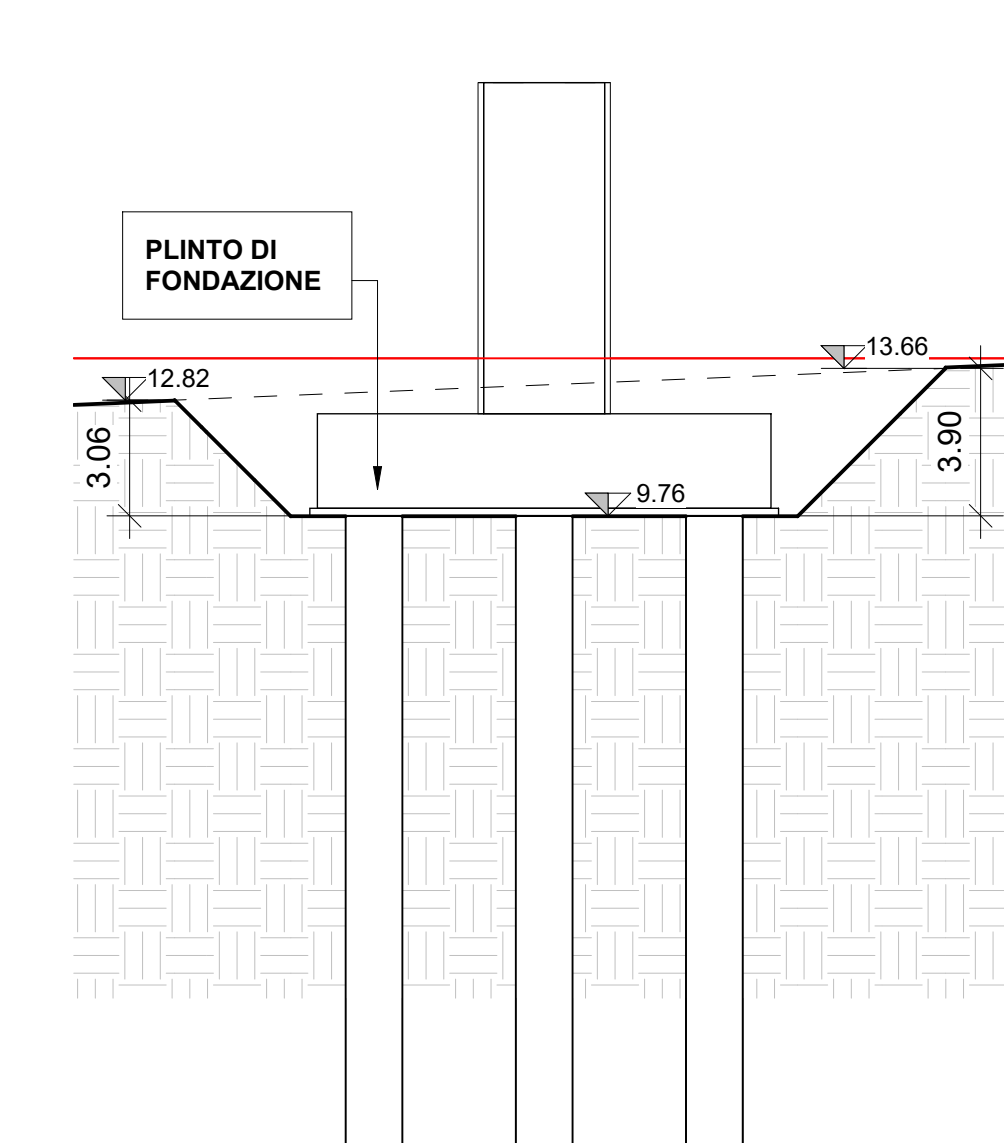
**13 P12' - FASE 1**  
1 : 200

- SCAVO DI SBANCAMENTO INIZIALE
- PRESIDIO DELLA FALDA



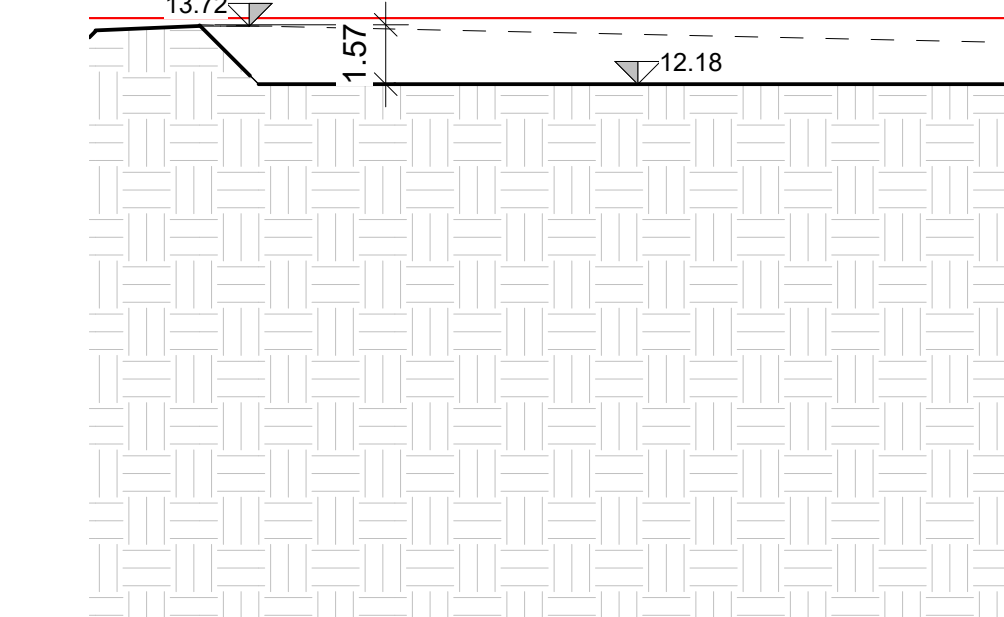
**14 P12' - FASE 2**  
1 : 200

- REALIZZAZIONE PALI DI FONDAZIONE DA QUOTA SCAVO DI SBANCAMENTO CORDOLO PALIFICATA CON UN TRATTO DI PERFORAZIONE A VUOTO E OPPORTUNO SOSTEGNO DELL'ARMATURA DURANTE LE FASI DI LAVORAZIONE



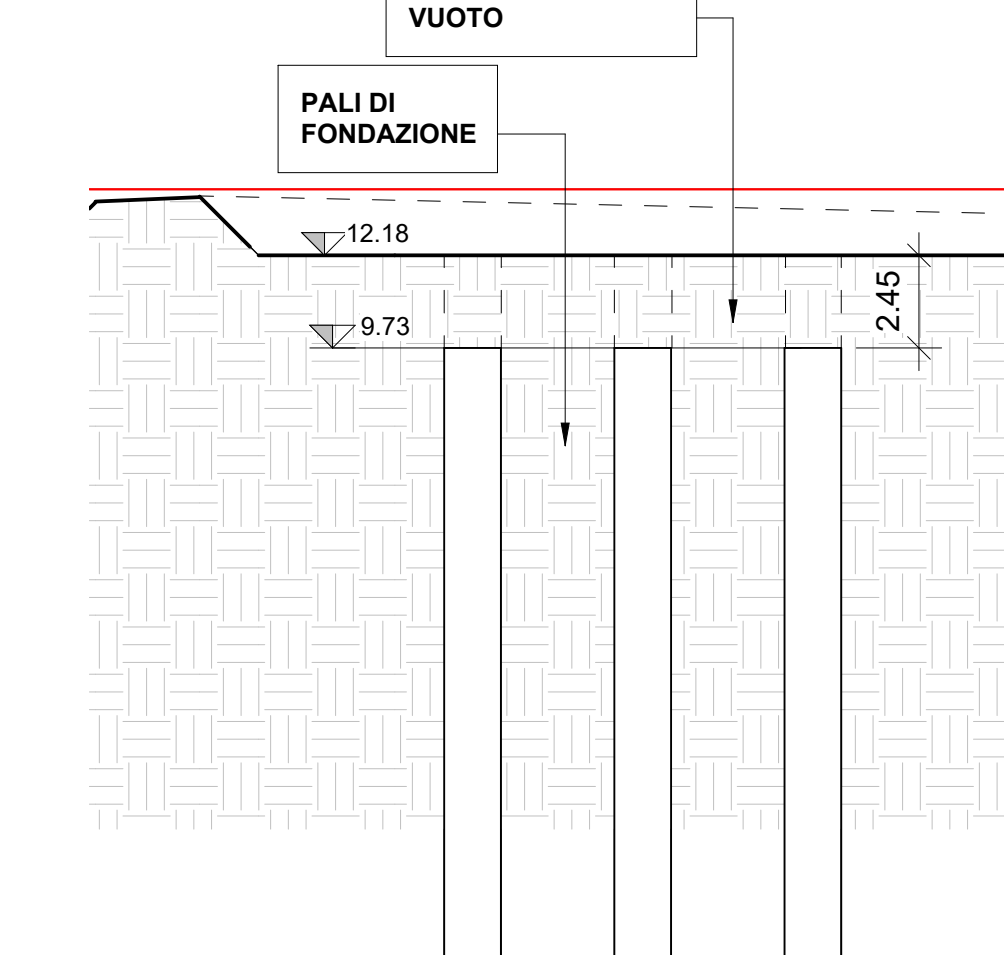
**15 P12' - FASE 4**  
1 : 200

- SCAVO FINO A QUOTA MAGRONE PLINTO DI FONDAZIONE
- SCAPITTOZZATURA PALI DI FONDAZIONE
- POSA IN OPERA DI SOTTOFONDO
- POSA IN OPERA PLINTO
- GETTO PLINTO



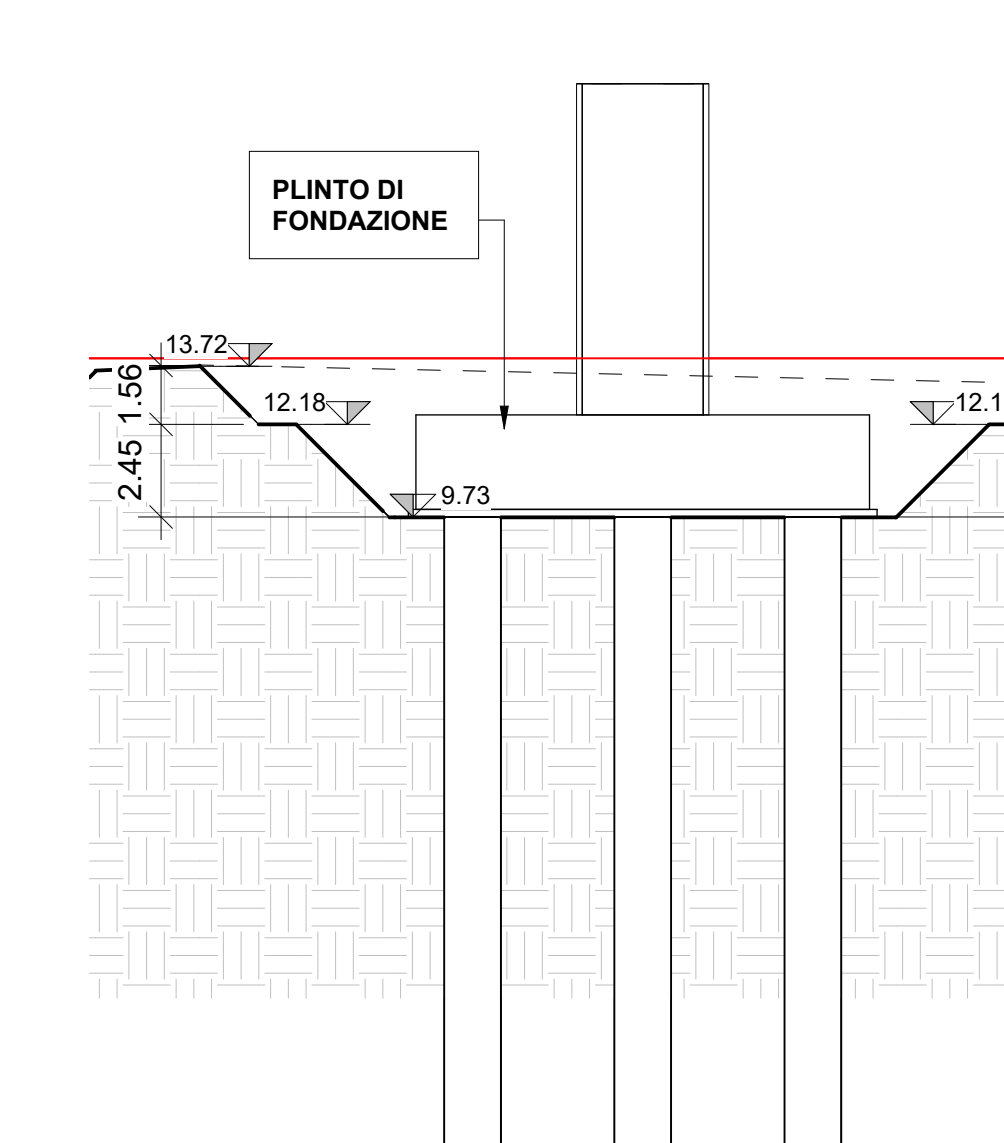
**16 P13' - FASE 1**  
1 : 200

- SCAVO DI SBANCAMENTO INIZIALE
- PRESIDIO DELLA FALDA



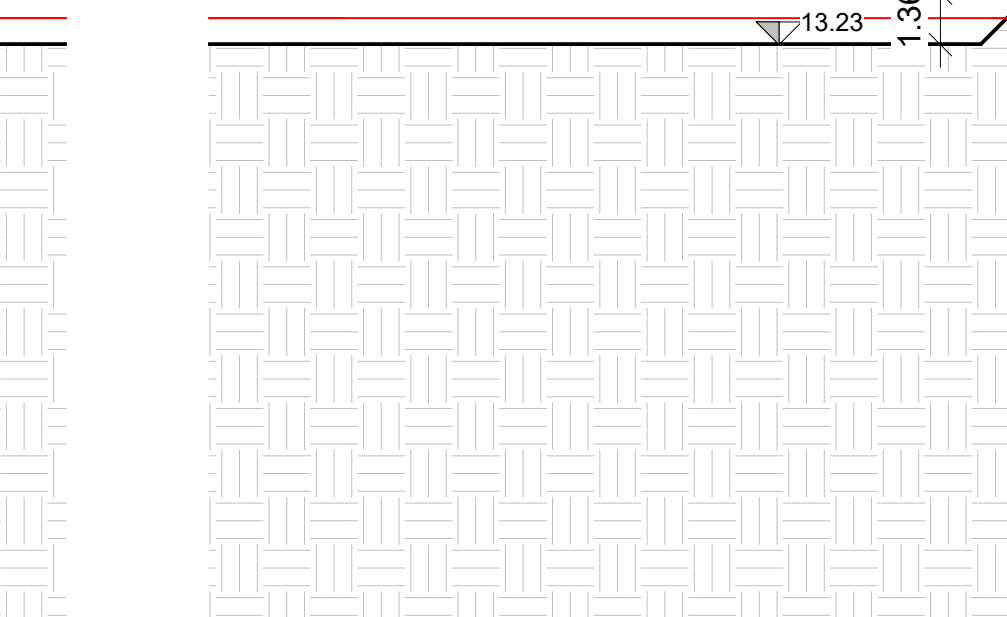
**17 P13' - FASE 2**  
1 : 200

- REALIZZAZIONE PALI DI FONDAZIONE DA QUOTA SCAVO DI SBANCAMENTO CORDOLO PALIFICATA CON UN TRATTO DI PERFORAZIONE A VUOTO E OPPORTUNO SOSTEGNO DELL'ARMATURA DURANTE LE FASI DI LAVORAZIONE



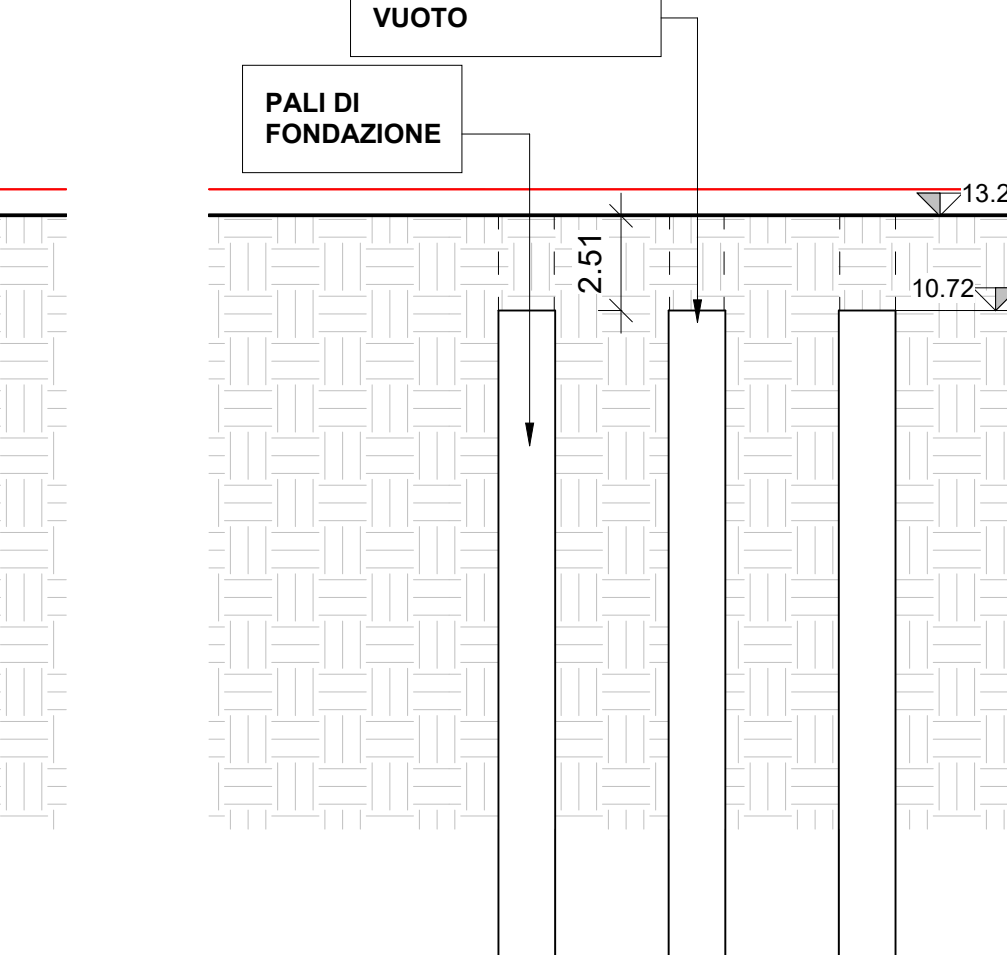
**18 P13' - FASE 4**  
1 : 200

- SCAVO FINO A QUOTA MAGRONE PLINTO DI FONDAZIONE
- SCAPITTOZZATURA PALI DI FONDAZIONE
- POSA IN OPERA DI SOTTOFONDO
- POSA IN OPERA PLINTO
- GETTO PLINTO



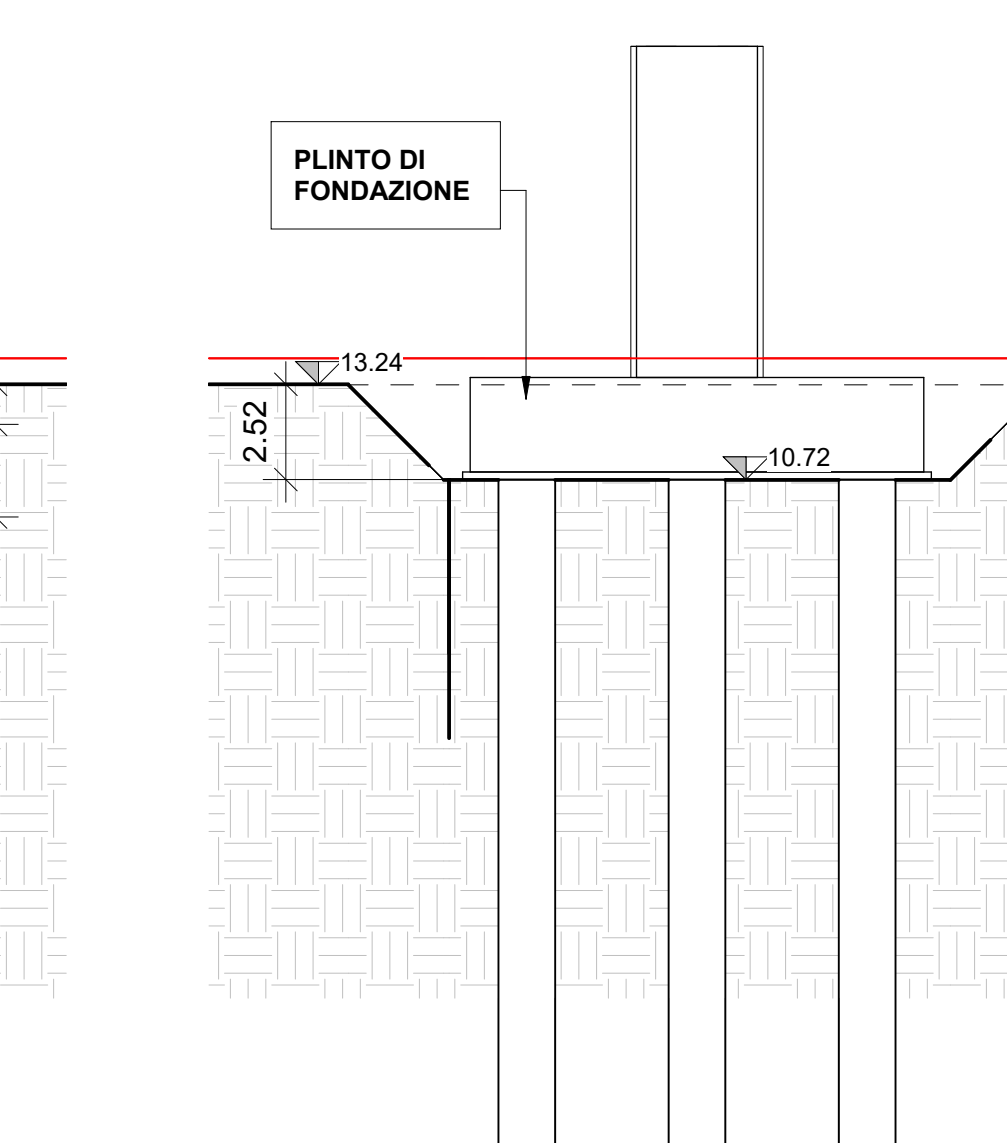
**19 P14' - FASE 1**  
1 : 200

- SCAVO DI SBANCAMENTO INIZIALE
- PRESIDIO DELLA FALDA



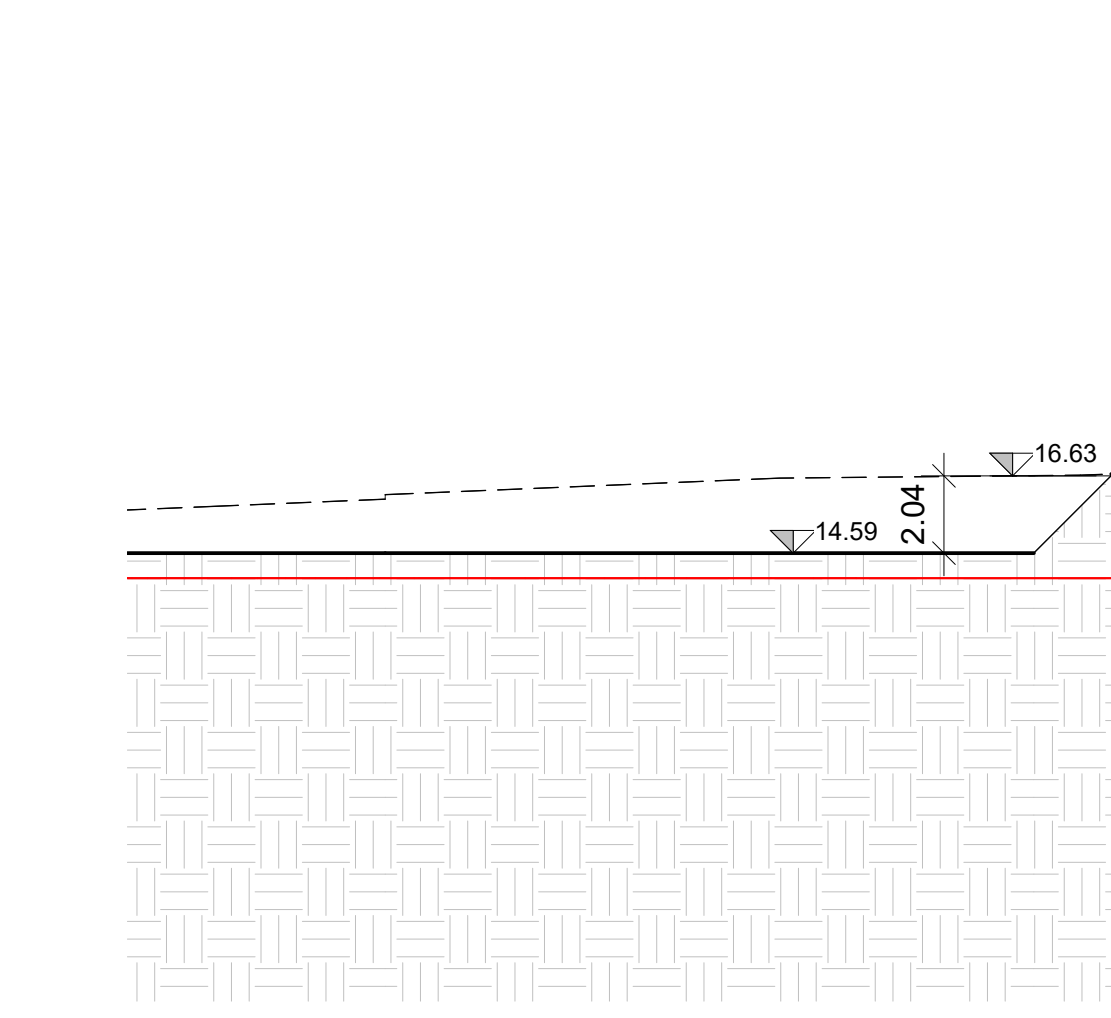
**20 P14' - FASE 2**  
1 : 200

- REALIZZAZIONE PALI DI FONDAZIONE DA QUOTA SCAVO DI SBANCAMENTO CORDOLO PALIFICATA CON UN TRATTO DI PERFORAZIONE A VUOTO E OPPORTUNO SOSTEGNO DELL'ARMATURA DURANTE LE FASI DI LAVORAZIONE



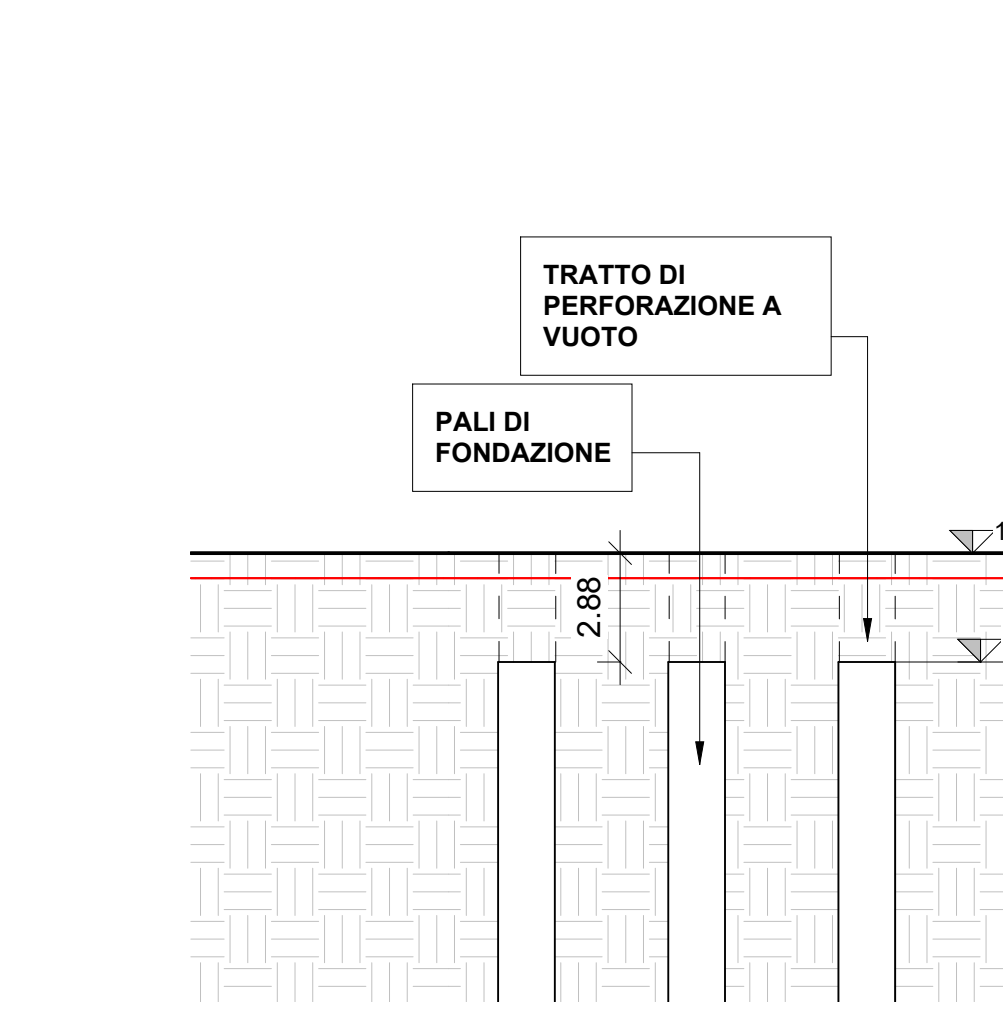
**21 P14' - FASE 4**  
1 : 200

- SCAVO FINO A QUOTA MAGRONE PLINTO DI FONDAZIONE
- SCAPITTOZZATURA PALI DI FONDAZIONE
- POSA IN OPERA DI SOTTOFONDO
- POSA IN OPERA PLINTO
- GETTO PLINTO



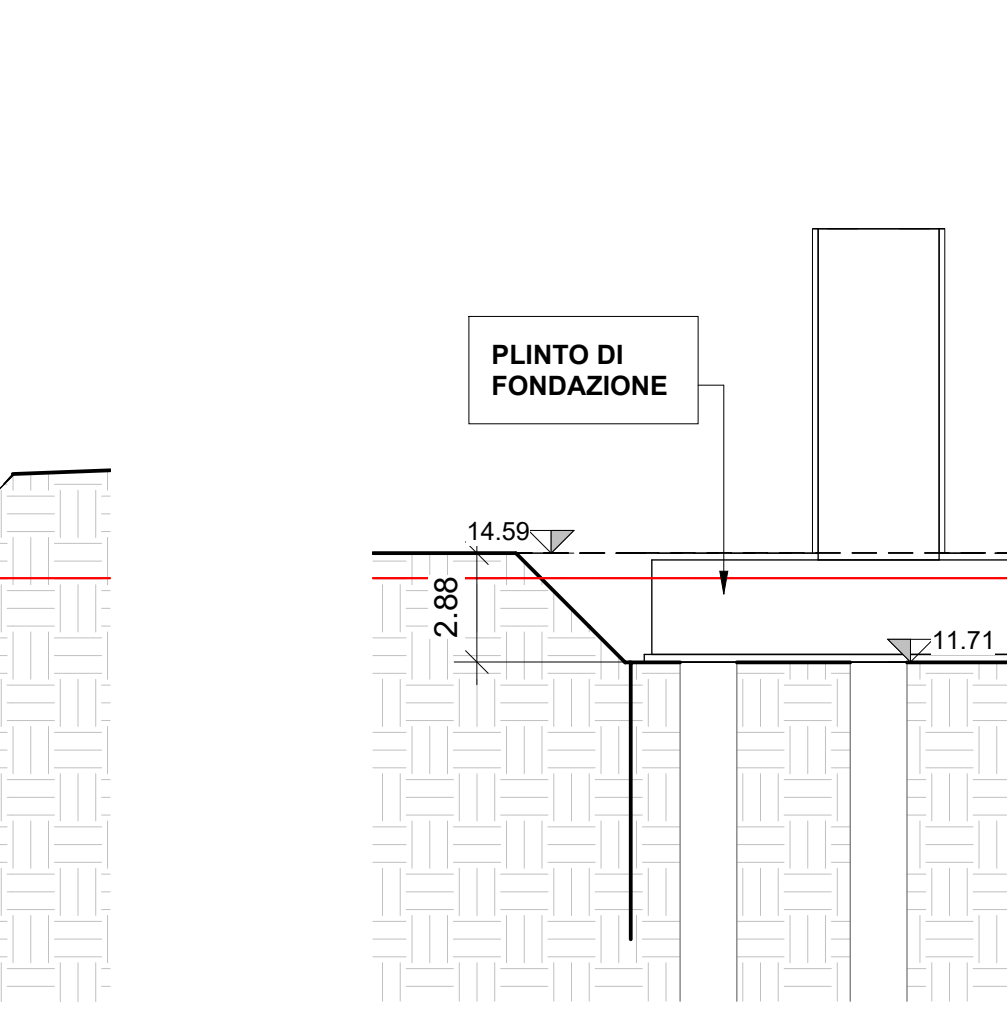
**22 P15' - FASE 1**  
1 : 200

- SCAVO DI SBANCAMENTO INIZIALE
- PRESIDIO DELLA FALDA



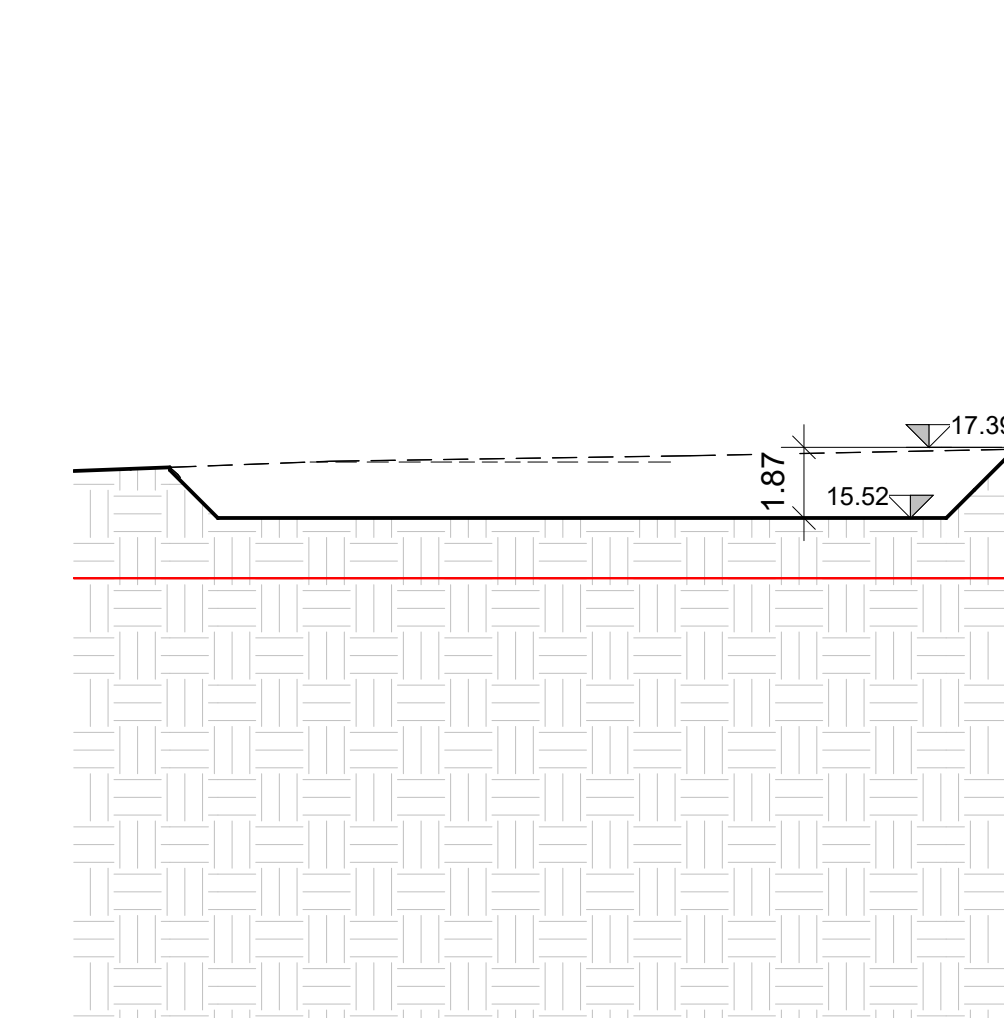
**23 P15' - FASE 2**  
1 : 200

- REALIZZAZIONE PALI DI FONDAZIONE DA QUOTA SCAVO DI SBANCAMENTO CORDOLO PALIFICATA CON UN TRATTO DI PERFORAZIONE A VUOTO E OPPORTUNO SOSTEGNO DELL'ARMATURA DURANTE LE FASI DI LAVORAZIONE

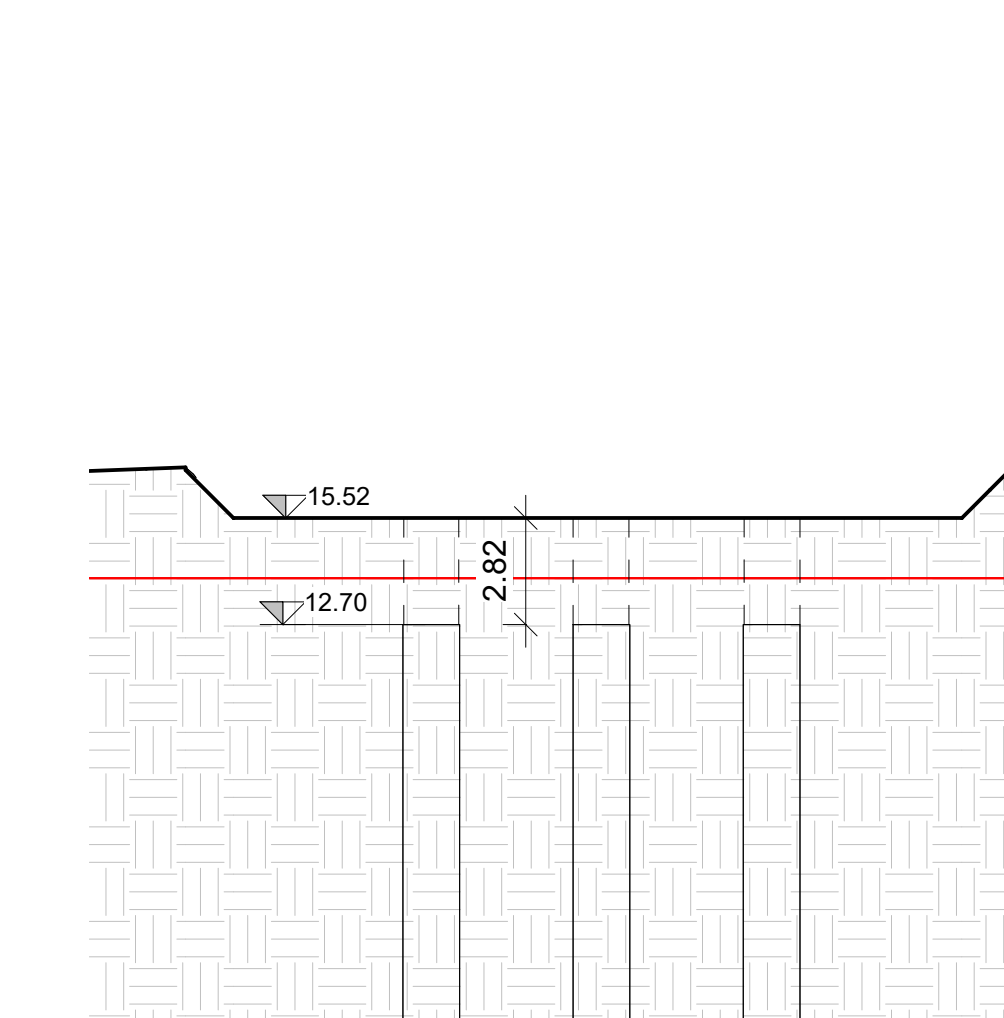


**24 P15' - FASE 4**  
1 : 200

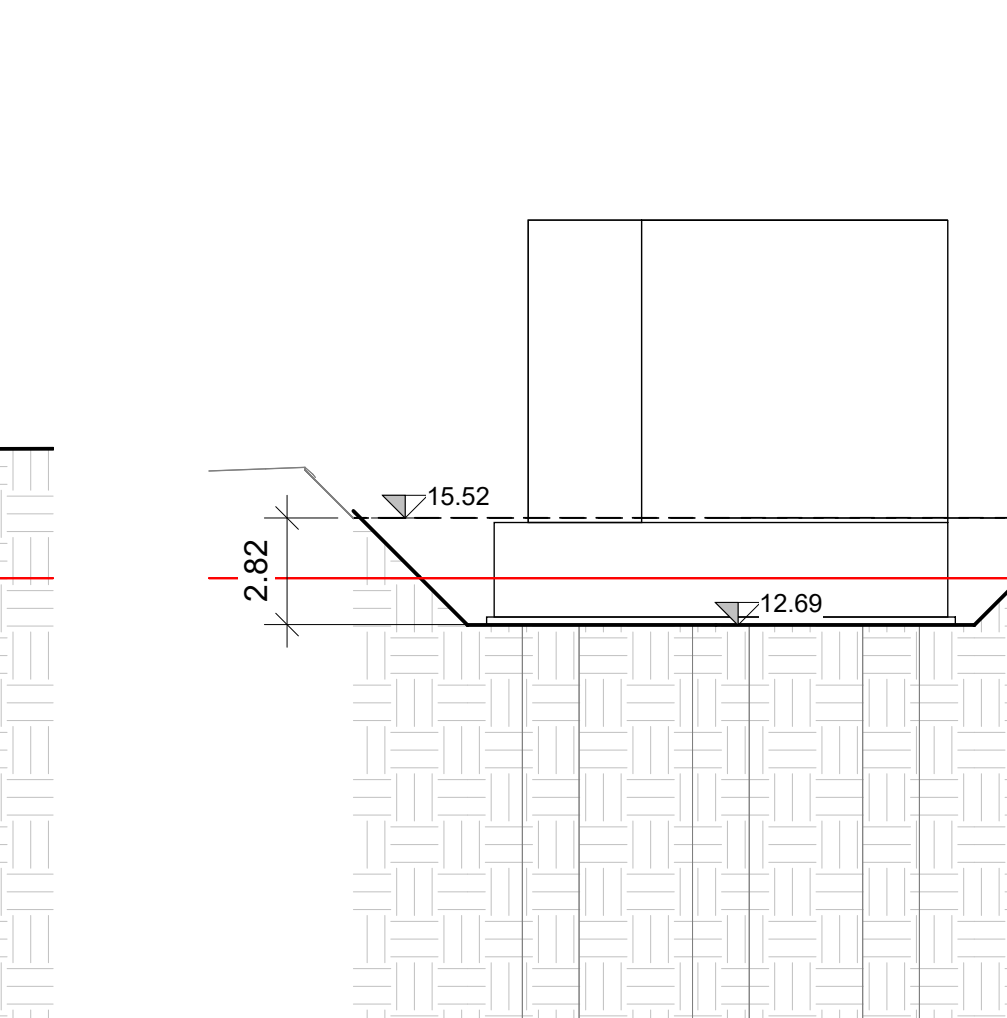
- SCAVO FINO A QUOTA MAGRONE PLINTO DI FONDAZIONE
- SCAPITTOZZATURA PALI DI FONDAZIONE
- POSA IN OPERA DI SOTTOFONDO
- POSA IN OPERA PLINTO
- GETTO PLINTO



**25 S02' - FASE 1**  
1 : 200



**26 S02' - FASE 2**  
1 : 200



**27 S02' - FASE 4**  
1 : 200

COMITENTE  
**RFI**  
 RETE FERROVIARIA ITALIANA  
 GRUPPO FERROVIE DELLO STATO ITALIANE  
 DIREZIONE INVESTIMENTI  
 DIREZIONE PROGRAMMI INVESTIMENTI  
 DIREZIONE SUD - PROGETTO ADRIATICA

DIREZIONE LAVORI  
**ITALFERR**  
 GRUPPO FERROVIE DELLO STATO ITALIANE

APPALTATORE  
**ATLANTE**

MANDATARIA MANDANTII  
 PROGETTAZIONE MANDATARIA MANDANTII

PROGETTO ESECUTIVO  
**LINEA PESCARA - BARI**  
**RADDOPPIO DELLA TRATTA FERROVIARIA TERMOLI - LESINA**  
**LOTTO 2 e 3: RADDOPPIO TERMOLI - RIPALTA**

Titolo dell'elaborato: **Planta, sezioni scavi e fasi realizzative tav 4 di 4**  
 Sottotitolo elaborato: **VI04 - da POB a SOZ - Fasi realizzative**

APPALTATORE	PROGETTAZIONE	SCALA
1015/15/00000	1015/15/00000	1:200

COMMESSA LOTTO FASE ENTE TIPO DOC OPERA/DISCIPLINA PROG. REV.

**L10B 02 E ZZ P9 VI0403 004 B**

Rev.	Descrizione	Redatto	Data	Verificato	Data	Approvato	Data	Autorizzato	Data
01	Prima emissione								
02	RdV-L10B-RV-300								
03									
04									
05									
06									

File: L10B.02.E.EN.M3.VI04.0.01.05.B