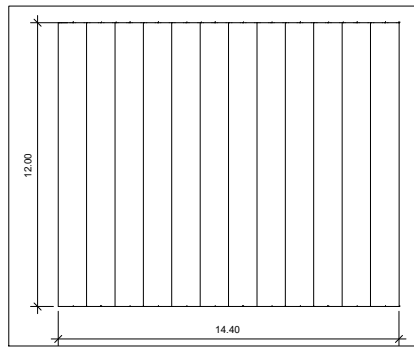
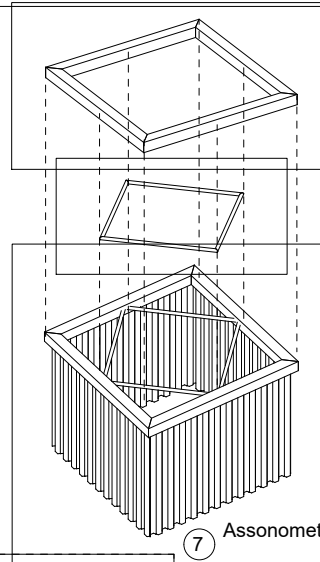
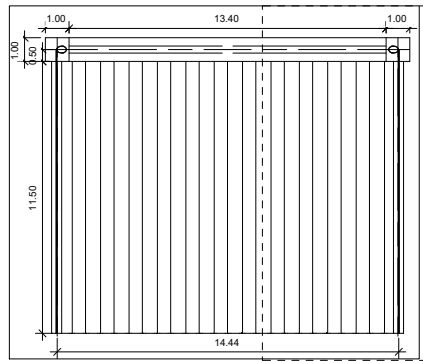


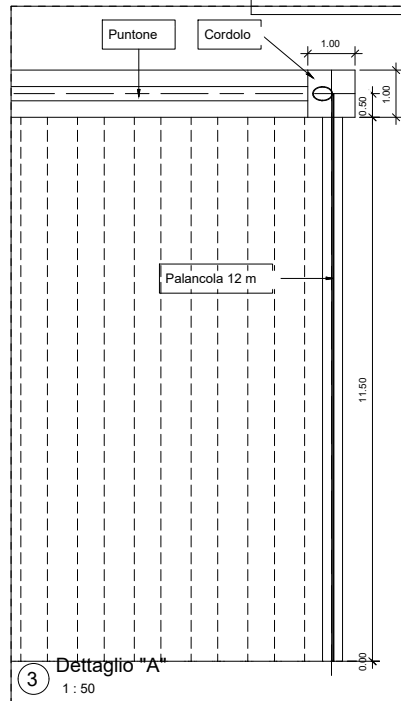
Stralcio planimetrico scala 1:100



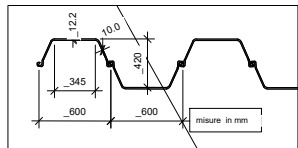
1 Carpenteria palanca
1: 100
Elementi: P07



2 Carpenteria palanca puntonata
1: 100
Elementi: P08

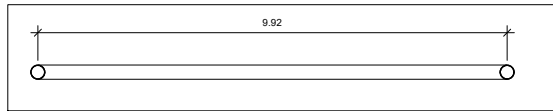


3 Dettaglio "A"
1: 50



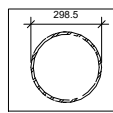
4 Particolare palanca
1: 20

Tipo larssen 605 K
Acciaio S355J0 UNI EN 10025



5 Tubi meccanici senza saldatura
1: 50

Tubi diametro esterno diametro 298.5 mm
EN 10297-1 UNI 7729



6 Sezione
1: 10

TABELLA MATERIALI OPERE PROVVISORIALI

CALCESTRUZZO FONDAZIONE PILE E SPALLE E SOLETTONI

- CLASSE DI RESISTENZA MINIMA C25/30
- CLASSE MINIMA DI CONSISTENZA : S4
- CLASSE DI ESPOSIZIONE AMBIENTALE : XC2
- COPRIFERRO = 40 mm
- DIAMETRO MASSIMO INERTI : 25 mm

ACCIAIO PER BARRE D'ARMATURA

TIPO B450C saldabile che presenta le seguenti caratteristiche :

- Tensione di snervamento caratteristica fyk > 450 N/mm²
- Tensione caratteristica a rottura ftk > 540 N/mm²
- Tensione caratteristica a rottura 1.15 ≤ ftk/fyk < 1.35

BULLONI PER CARPENTERIA METALLICA

- Viti classe 8.8 UNI ISO 898-1, UNI EN 14399-4 -
- Dadi classe 8 UNI EN 20898-2, UNI EN 14399-4
- Rosette Acciaio C 50 UNI EN 10083-2, temperato e rinvenuto HRC 32-40, UNI EN 14399-6
- Piastrene Acciaio C 50 UNI EN 10083-2, temperato e rinvenuto HRC 32-40, UNI EN 14399-6

GIOCO FORO BULLONE:

- 0.3 mm (compresa tolleranza della vite) - STRUTTURE PRINCIPALI
- 1 mm (compresa tolleranza della vite) - GRIGLIATO

PROFILI PER CONTRASTI

Tubi senza saldatura diam. esterno 289.5 - sp. 10
EN 10297-1 UNI 7729

Acciaio S355J0 UNI EN 10025

COMITENTE: **RFI** **RAI** **GRUPPO FERROVIARIA ITALIANA** **GRUPPO TRASPORTI E STATO ITALIANI**
DIREZIONE INVESTIMENTI
DIREZIONE PROGRAMMI INVESTIMENTI
DIREZIONE SUD - PROGETTO ADRIATICA

DIREZIONE LAVORI

APPALTATORE: **AGOSTINI** **INGEGNERIA** **ING. GIULIO AGOSTINI** **ATLANTE**
MANDATARIA MANDANTI

PROGETTAZIONE: MANDATARIA **HUB** MANDANTI **ENIpro**

PROGETTO ESECUTIVO

LINEA PESCARA - BARI
RADDOPPIO DELLA TRATTA FERROVIARIA TERMOLI - LESINA
LOTTO 2 e 3: RADDOPPIO TERMOLI - RIPALTA

Titolo dell'elaborato: Carpenteria opera provvisoriale con palanca metallica
Sottotitolo elaborato: V/04

APPALTATORE	PROGETTAZIONE	SCALA:
AGOSTINI INGEGNERIA	ATLANTE	VARIE

COMMESSA	LOTTO	FASE	ENTE	TIPO DOC.	OPERAZIONE/PLA	PROGR.	REV.
LIB	02	E	ZZ	BZ	M44B1	001	B

Rev.	Descrizione	Redatto	Data	Verificato	Data	Approvato	Data	AutORIZZATO DATA
01	Prima emissione							
02	RdV/LIB-RV-300							
03								
04								
05								
06								

File: LIB.02.E.EN.M3.VI04.0.01.05.B