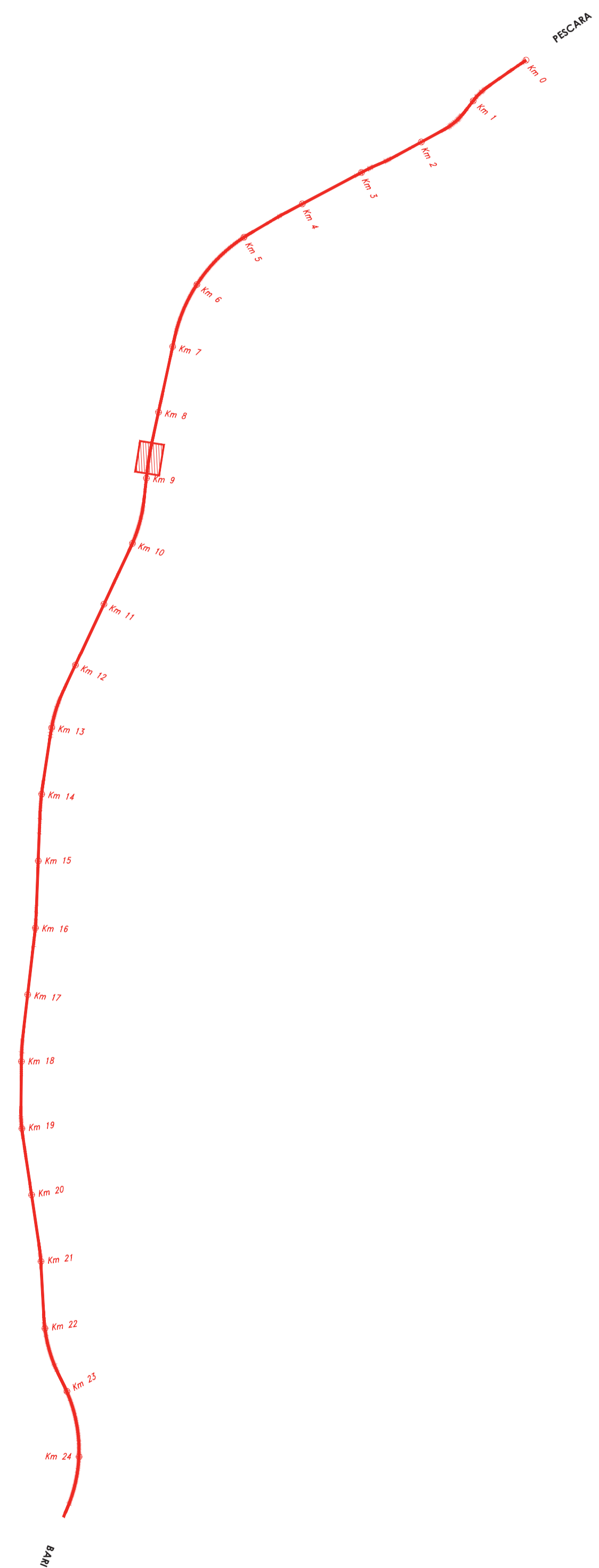
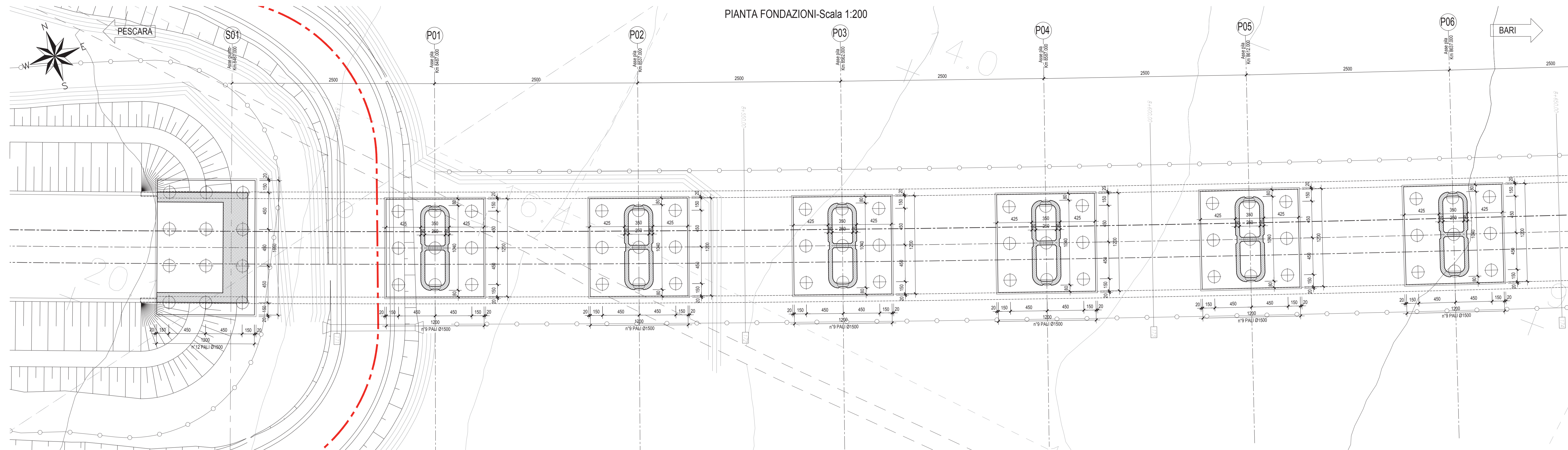


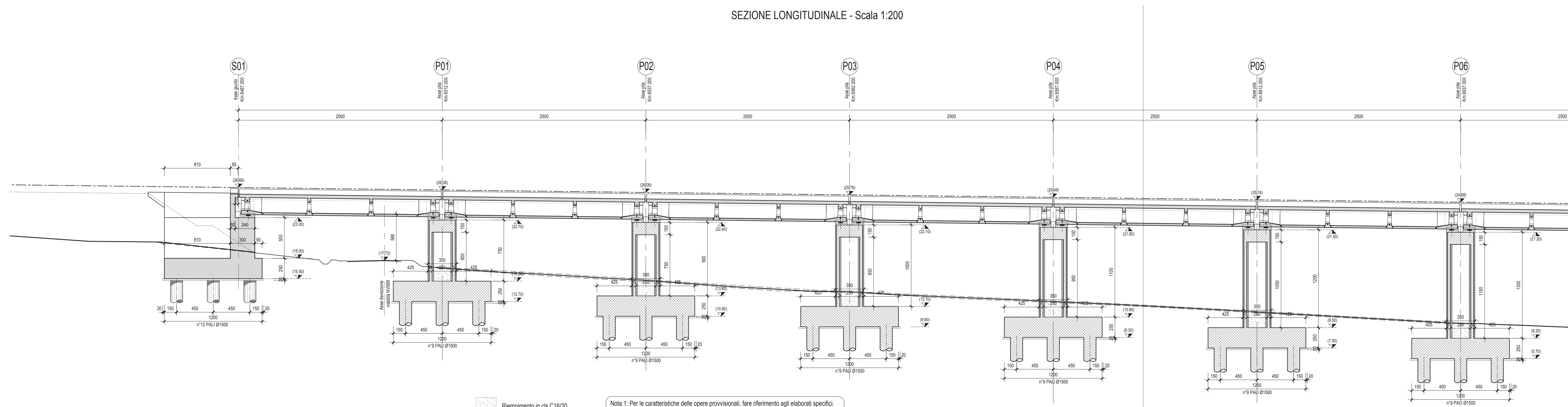
PIANTA CHIAVE



PIANTA FONDAZIONI-Scala 1:200



SEZIONE LONGITUDINALE - Scala 1:200



Riempimento in cls C16/20

Nota 1: Per le caratteristiche delle opere provvisoria, fare riferimento agli elaborati specifici.

N.B.: Per la tabella materiali delle Opere Civili si rimanda all'elaborato LI0602 EZZ SP GN0000 001A

COMITENTE: **RFI** RETE FERROVIARIA ITALIANA
GRUPPO FERROVIE DELLO STATO ITALIANE
DIREZIONE PROGRAMMI INVESTIMENTI
DIRETTRICE SUD - PROGETTO ADRIATICA

DIREZIONE LAVORI: **ITALFERR** GRUPPO FERROVIE DELLO STATO ITALIANE

APPALTATORE: **AGOSTINO** COSTRUZIONI, **K&S&A&B**, **ATLANTE**

MANDATARIA: **HUB** MANDANTI: **HYpro**

PROGETTO ESECUTIVO

LINEA PESCARA - BARI
RADDOPPIO DELLA TRATTA FERROVIARIA TERMOLI - LESINA
LOTTO 2 e 3: RADDOPPIO TERMOLI - RIPALTA

VI04 da km 6+817.306 a km 6+907.251
Pianta fondazione e sezione longitudinale tav. 1/3

| | | |
|--|--|--------|
| APPALTATORE | PROGETTAZIONE | SCALA: |
| AGOSTINO COSTRUZIONI GENERALI S.p.A. (Ing. Giuseppe Barone) | AGOSTINO COSTRUZIONI GENERALI S.p.A. (Ing. Giuseppe Barone) | 1:200 |

| COMMESSA | LOTTO | FASE | ENTE | TIPO DOC. | OPERA/DISCIPLINA | PROGR. | REV. |
|----------|-------|------|------|-----------|------------------|--------|------|
| LI0602 | 02 | E | ZZ | P9 | VI0403 | O11 | A |

| Rev. | Descrizione | Redatto | Data | Verificato | Data | Approvato | Data | Aut. Data |
|------|-------------------|-----------|-----------|------------|------------|------------|------------|-----------|
| A | Emessa Definitiva | A. Adella | 2/09/2023 | S. Carone | 24/09/2023 | T. Pirella | 26/09/2023 | |

FILE: LI0602EZZP9VI0403011A.DWG n. Elab.: