

1 P06'' - FASE 1
1 : 200

- SCAVO DI SBANCAMENTO INZIALE
- REALIZZAZIONE OPERE PROVVISORIALI (PALANCOLE) DI CONTENIMENTO DEGLI SCAVI E PRESIDIO DELLA FALDA

4 P07'' - FASE 1
1 : 200

- SCAVO DI SBANCAMENTO INZIALE
- REALIZZAZIONE OPERE PROVVISORIALI (PALANCOLE) DI CONTENIMENTO DEGLI SCAVI E PRESIDIO DELLA FALDA

7 P08'' - FASE 1
1 : 200

- SCAVO DI SBANCAMENTO INZIALE
- REALIZZAZIONE OPERE PROVVISORIALI (PALANCOLE) DI CONTENIMENTO DEGLI SCAVI E PRESIDIO DELLA FALDA

10 P09'' - FASE 1
1 : 200

- SCAVO DI SBANCAMENTO INZIALE
- REALIZZAZIONE OPERE PROVVISORIALI (PALANCOLE) DI CONTENIMENTO DEGLI SCAVI E PRESIDIO DELLA FALDA

13 P10'' - FASE 1
1 : 200

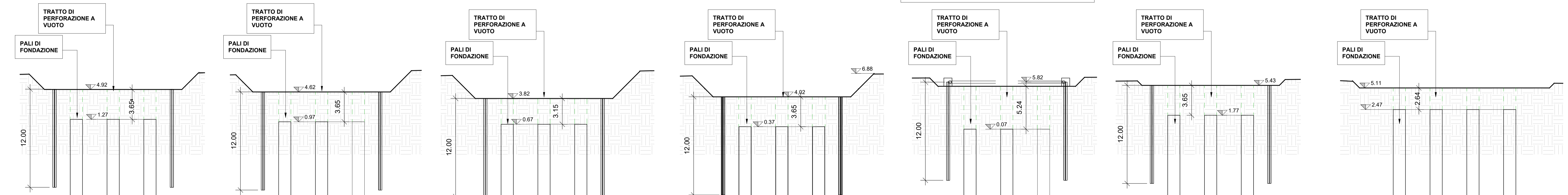
- SCAVO DI SBANCAMENTO INZIALE
- REALIZZAZIONE OPERE PROVVISORIALI (PALANCOLE E CONTRASTI) DI CONTENIMENTO DEGLI SCAVI E PRESIDIO DELLA FALDA

16 P11'' - FASE 1
1 : 200

- SCAVO DI SBANCAMENTO INZIALE
- REALIZZAZIONE OPERE PROVVISORIALI (PALANCOLE) DI CONTENIMENTO DEGLI SCAVI E PRESIDIO DELLA FALDA

19 S02'' - FASE 1
1 : 200

- SCAVO DI SBANCAMENTO INZIALE
- PRESIDIO DELLA FALDA



2 P06'' - FASE 2
1 : 200

- REALIZZAZIONE PALI DI FONDAZIONE DA QUOTA SCAVO DI SBANCAMENTO CORDOLO PALIFICATA CON UN TRATTO DI PERFORAZIONE A VUOTO E OPPORTUNO SOSTEGNO DELL'ARMATURA DURANTE LE FASI DI LAVORAZIONE

5 P07'' - FASE 2
1 : 200

- REALIZZAZIONE PALI DI FONDAZIONE DA QUOTA SCAVO DI SBANCAMENTO CORDOLO PALIFICATA CON UN TRATTO DI PERFORAZIONE A VUOTO E OPPORTUNO SOSTEGNO DELL'ARMATURA DURANTE LE FASI DI LAVORAZIONE

8 P08'' - FASE 2
1 : 200

- REALIZZAZIONE PALI DI FONDAZIONE DA QUOTA SCAVO DI SBANCAMENTO CORDOLO PALIFICATA CON UN TRATTO DI PERFORAZIONE A VUOTO E OPPORTUNO SOSTEGNO DELL'ARMATURA DURANTE LE FASI DI LAVORAZIONE

11 P09'' - FASE 2
1 : 200

- REALIZZAZIONE PALI DI FONDAZIONE DA QUOTA SCAVO DI SBANCAMENTO CORDOLO PALIFICATA CON UN TRATTO DI PERFORAZIONE A VUOTO E OPPORTUNO SOSTEGNO DELL'ARMATURA DURANTE LE FASI DI LAVORAZIONE

14 P10'' - FASE 2
1 : 200

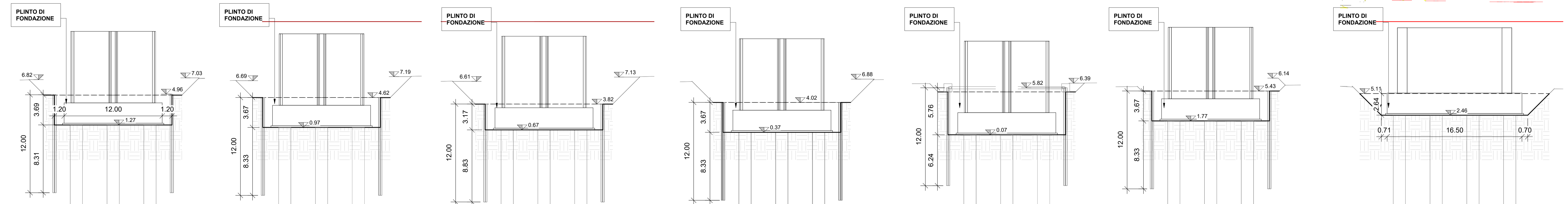
- REALIZZAZIONE PALI DI FONDAZIONE DA QUOTA SCAVO DI SBANCAMENTO CORDOLO PALIFICATA CON UN TRATTO DI PERFORAZIONE A VUOTO E OPPORTUNO SOSTEGNO DELL'ARMATURA DURANTE LE FASI DI LAVORAZIONE

17 P11'' - FASE 2
1 : 200

- REALIZZAZIONE PALI DI FONDAZIONE DA QUOTA SCAVO DI SBANCAMENTO CORDOLO PALIFICATA CON UN TRATTO DI PERFORAZIONE A VUOTO E OPPORTUNO SOSTEGNO DELL'ARMATURA DURANTE LE FASI DI LAVORAZIONE

20 S02'' - FASE 2
1 : 200

- REALIZZAZIONE PALI DI FONDAZIONE DA QUOTA SCAVO DI SBANCAMENTO CORDOLO PALIFICATA CON UN TRATTO DI PERFORAZIONE A VUOTO E OPPORTUNO SOSTEGNO DELL'ARMATURA DURANTE LE FASI DI LAVORAZIONE



3 P06'' - FASE 4
1 : 200

- SCAVO FINO A QUOTA MAGRONE PLINTO DI FONDAZIONE
- SCARPOZZATURA PALI DI FONDAZIONE
- POSA IN OPERA DI SOTTOFONDO
- POSA IN OPERA PLINTO
- GETTO PLINTO

6 P07'' - FASE 4
1 : 200

- SCAVO FINO A QUOTA MAGRONE PLINTO DI FONDAZIONE
- SCARPOZZATURA PALI DI FONDAZIONE
- POSA IN OPERA DI SOTTOFONDO
- POSA IN OPERA PLINTO
- GETTO PLINTO

9 P08'' - FASE 4
1 : 200

- SCAVO FINO A QUOTA MAGRONE PLINTO DI FONDAZIONE
- SCARPOZZATURA PALI DI FONDAZIONE
- POSA IN OPERA DI SOTTOFONDO
- POSA IN OPERA PLINTO
- GETTO PLINTO

12 P09'' - FASE 4
1 : 200

- SCAVO FINO A QUOTA MAGRONE PLINTO DI FONDAZIONE
- SCARPOZZATURA PALI DI FONDAZIONE
- POSA IN OPERA DI SOTTOFONDO
- POSA IN OPERA PLINTO
- GETTO PLINTO

15 P10'' - FASE 4
1 : 200

- SCAVO FINO A QUOTA MAGRONE PLINTO DI FONDAZIONE
- SCARPOZZATURA PALI DI FONDAZIONE
- POSA IN OPERA DI SOTTOFONDO
- POSA IN OPERA PLINTO
- GETTO PLINTO

18 P11'' - FASE 4
1 : 200

- SCAVO FINO A QUOTA MAGRONE PLINTO DI FONDAZIONE
- SCARPOZZATURA PALI DI FONDAZIONE
- POSA IN OPERA DI SOTTOFONDO
- POSA IN OPERA PLINTO
- GETTO PLINTO

21 S02'' - FASE 4
1 : 200

- SCAVO FINO A QUOTA MAGRONE PLINTO DI FONDAZIONE
- SCARPOZZATURA PALI DI FONDAZIONE
- POSA IN OPERA DI SOTTOFONDO
- POSA IN OPERA PLINTO
- GETTO PLINTO

COMMITTENTE

RFI
RETE FERROVIARIA ITALIANA
GRUPPO FERROVIE DELLO STATO ITALIANE
DIREZIONE INVESTIMENTI
DIREZIONE PROGRAMMI INVESTIMENTI
DIREZIONE SUD - PROGETTO ADRIATICA

DIREZIONE LAVORI

APPALTATORE

ATLANTE

MANDATARIA MANDANTI

PROGETTAZIONE MANDATARIA MANDANTI

PROGETTO ESECUTIVO

LINEA PESCARA - BARI
RADDOPPIO DELLA TRATTA FERROVIARIA TERMOLI - LESINA
LOTTO 2 e 3: RADDOPPIO TERMOLI - RIPALTA

Titolo dell'elaborato: Pianta, sezioni scavi e fasi realizzative tav 4 di 4
Sottotitolo elaborato: VI05 da P06 a S02 - Fasi realizzative

APPALTATORE Ing. G. Basso DIREZIONE SUD - PROGETTO ADRIATICA (Ing. Giancarlo Basso)	PROGETTAZIONE Ing. M. Facca DIREZIONE SUD - PROGETTO ADRIATICA	SCALA: 1:200
--	--	-----------------

COMMESSA	LOTTO	FASE	ENTE	TIPO DOC.	OPERADISCIPLINA	PROGR.	REV.
L10B	02	E	ZZ	P9	VI0503	004	B

Revis.	Descrizione	Redatto	Data	Verificato	Data	Approvato	Data	Autorizzato	Data
01	Prima emissione	M. Facca	02/09/2011	M. Facca	02/09/2011	M. Facca	02/09/2011	M. Facca	02/09/2011
02	Rdv-L10B-RV-300	M. Facca	02/09/2011	M. Facca	02/09/2011	M. Facca	02/09/2011	M. Facca	02/09/2011
03									
04									
05									
06									

File: L10B.0.2.E.EN.M3.VI05.0.01.05.B