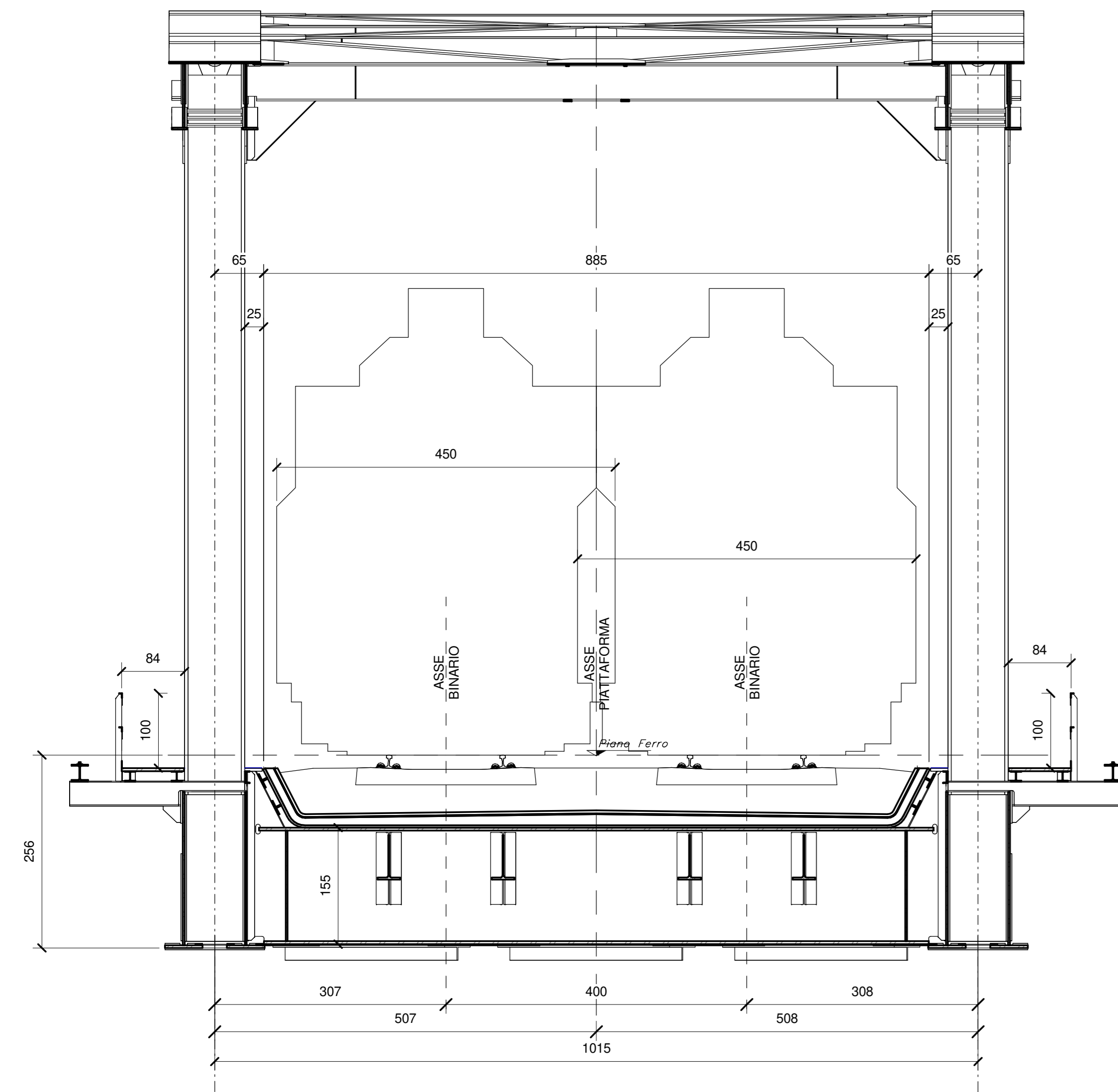
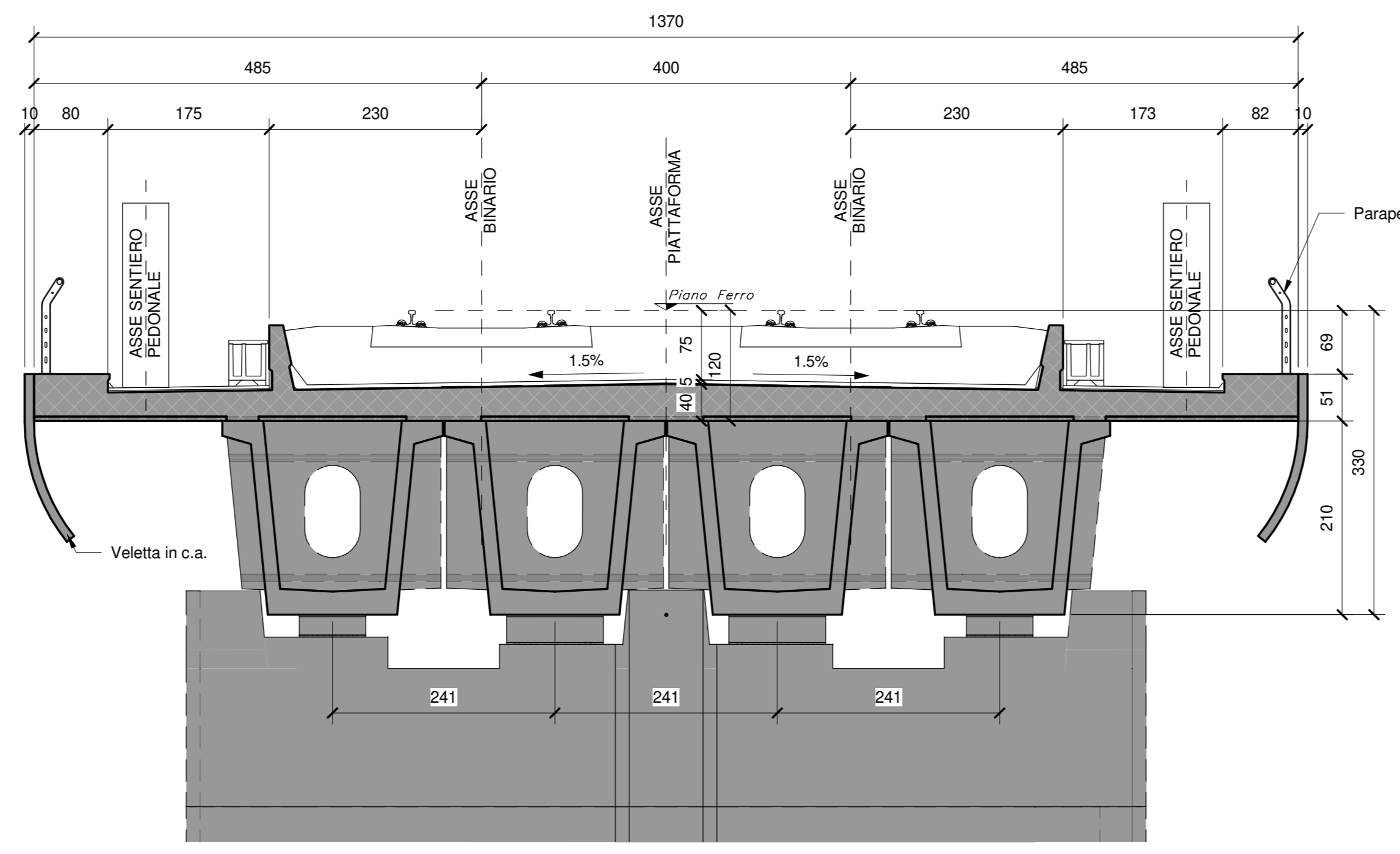


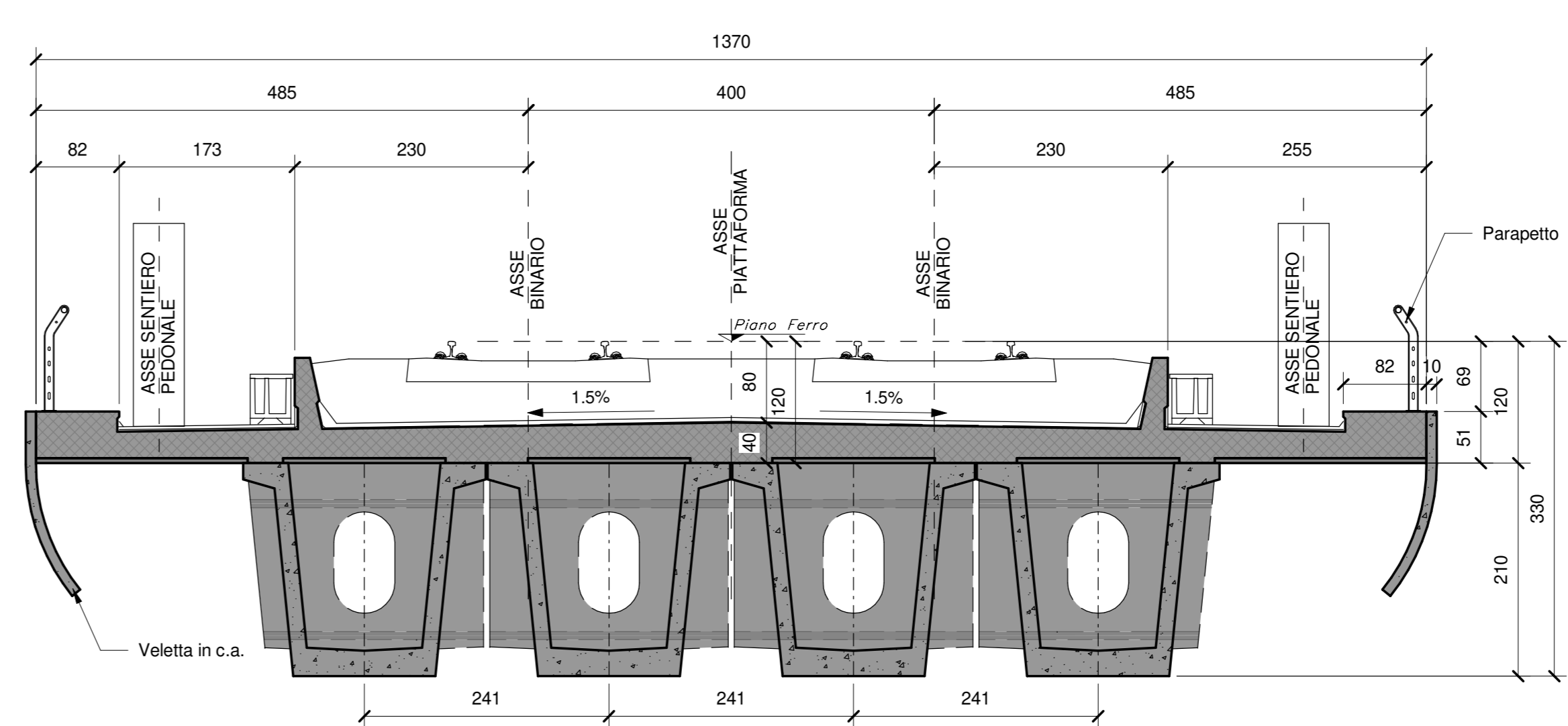
SEZIONE TRASVERSALE - Scala 1:50
(Impalcato in acciaio Luce 70.00 m)



PROSPETTO TIPO IN APPOGGIO PILA Scala 1:50
(Cassoncini Luce 25.00 m)



SEZIONE TIPO IN CAMPATA Scala 1:50
(Cassoncini Luce 25.00 m)



PER LE PARTI IN CALCESTRUZZO DI PILE E SPALLE E' PREVISTO UN TRATTAMENTO SUPERFICIALE OTTENUTO MEDIANTE OPPORTUNA PIGMENTAZIONE DEL GETTO (VEDI VOCE DI TARIFFA FA.TV.A.3054.B)

IN CORRISPONDENZA DELLE PILE 1,4,7,10,13,16,17,18,21,24 E 27 (LATO BINARIO DISPARI) E' PREVISTA LA REALIZZAZIONE DI UNA SCALA PER LA MANUTENZIONE CHE COLLEGA L'IMPALCATO CON L'ESTRADOSSO DEI PULVINI.

L'APERTURA NELL'IMPALCATO E' DI 70x70cm COME DA ELABORATO GENERALE

PER LA TABELLA MATERIALI E LE INCIDENZE ARMATURE DELLE OPERE CIVILI SI RIMANDA ALLO ELABORATO SPECIFICO

COMMITTENTE: **RFI** RETE FERROVIARIA ITALIANA - GRUPPO FERROVIE DELLO STATO ITALIANO

DIREZIONE INVESTIMENTI - DIREZIONE PROGRAMMI INVESTIMENTI - DIREZIONE SUD - PROGETTO ADRIATICA

DIREZIONE LAVORI: **AGOSTINO** INGEGNERIA

APPALTORE: **ATLANTE** MANDANTE

PROGETTAZIONE: **HUB** MANDATARIA, **HYPRO** MANDANTI

PROGETTO ESECUTIVO

LINEA PESCARA - BARI
RADDOPPIO DELLA TRATTA FERROVIARIA TERMOLI - LESINA
LOTTO 2 e 3: RADDOPPIO TERMOLI - RIPALTA

Opere D'Arte Maggiori - Ponti e Viadotti Ferroviari
 VI06 da km 15+113.55 a km 15+918.550
 Pianta impalcato e prospetto longitudinale tav.4

Rev.	Descrizione	Redatto	Data	Verificato	Data	Approvato	Data	Autorizzato Data
A	Prima emissione
B	Aggiornamento per RFI

File: LICB.0.2.E.ZZ.PZ.VI06.0.0.009.B.pdf